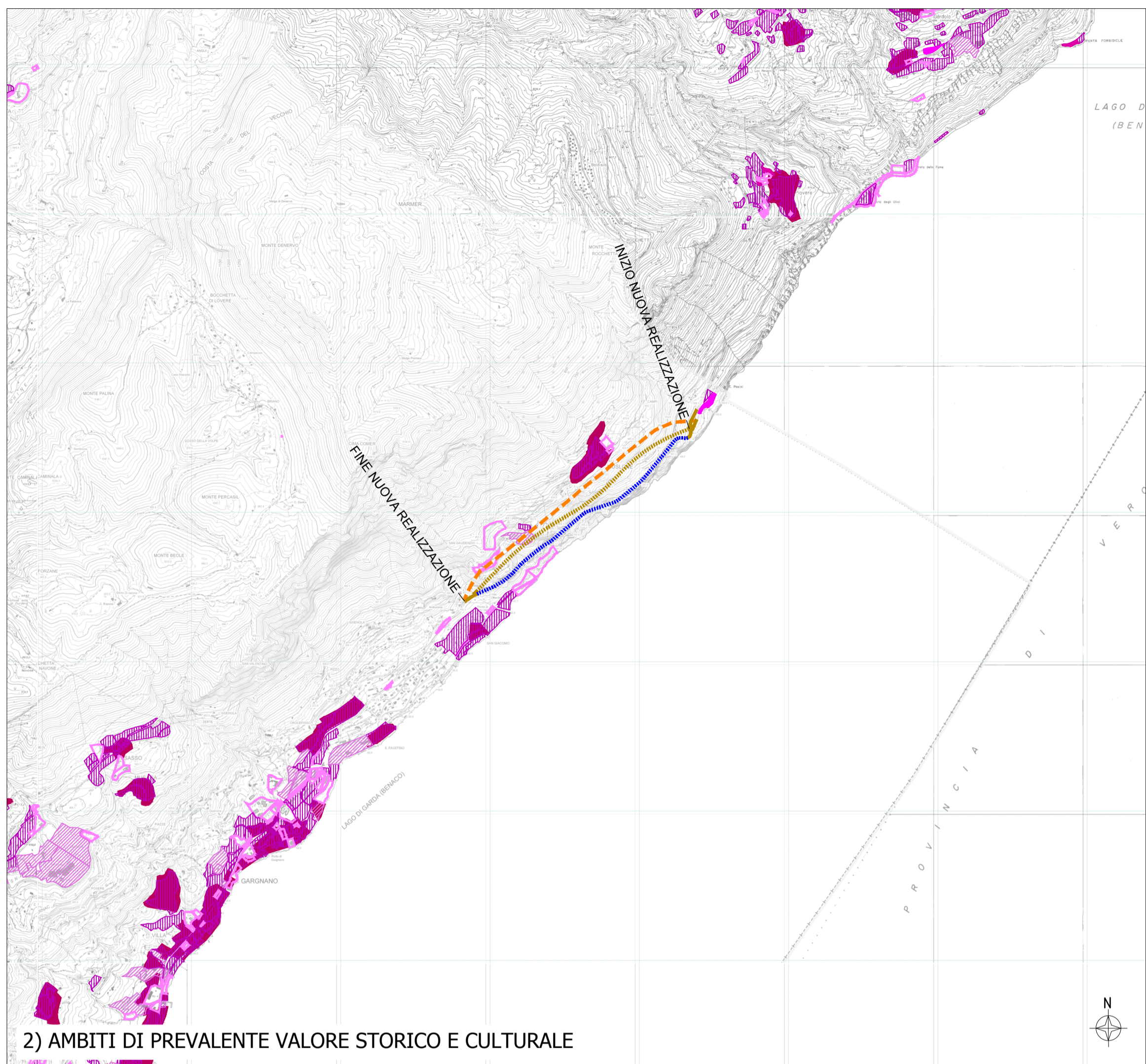
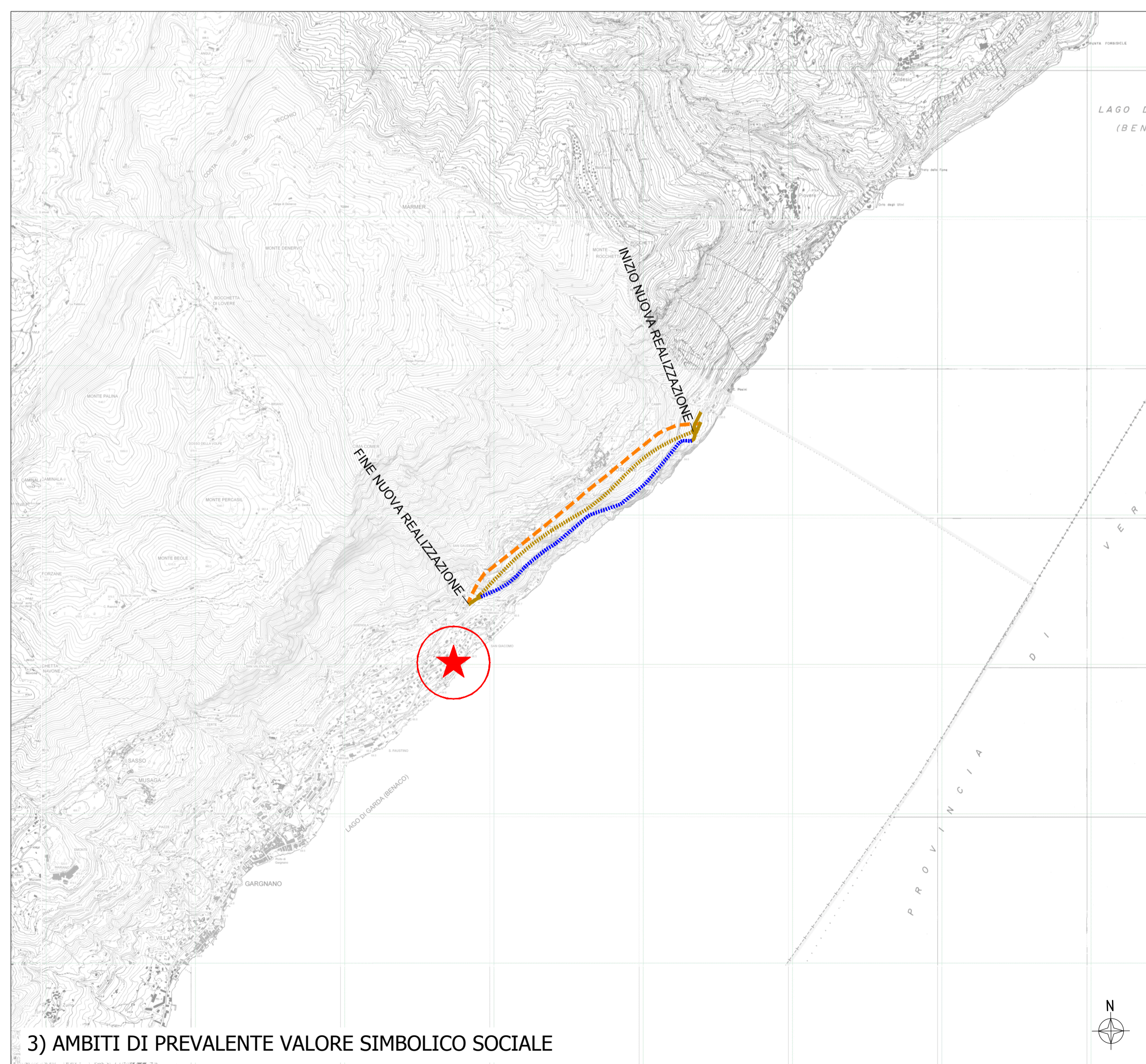


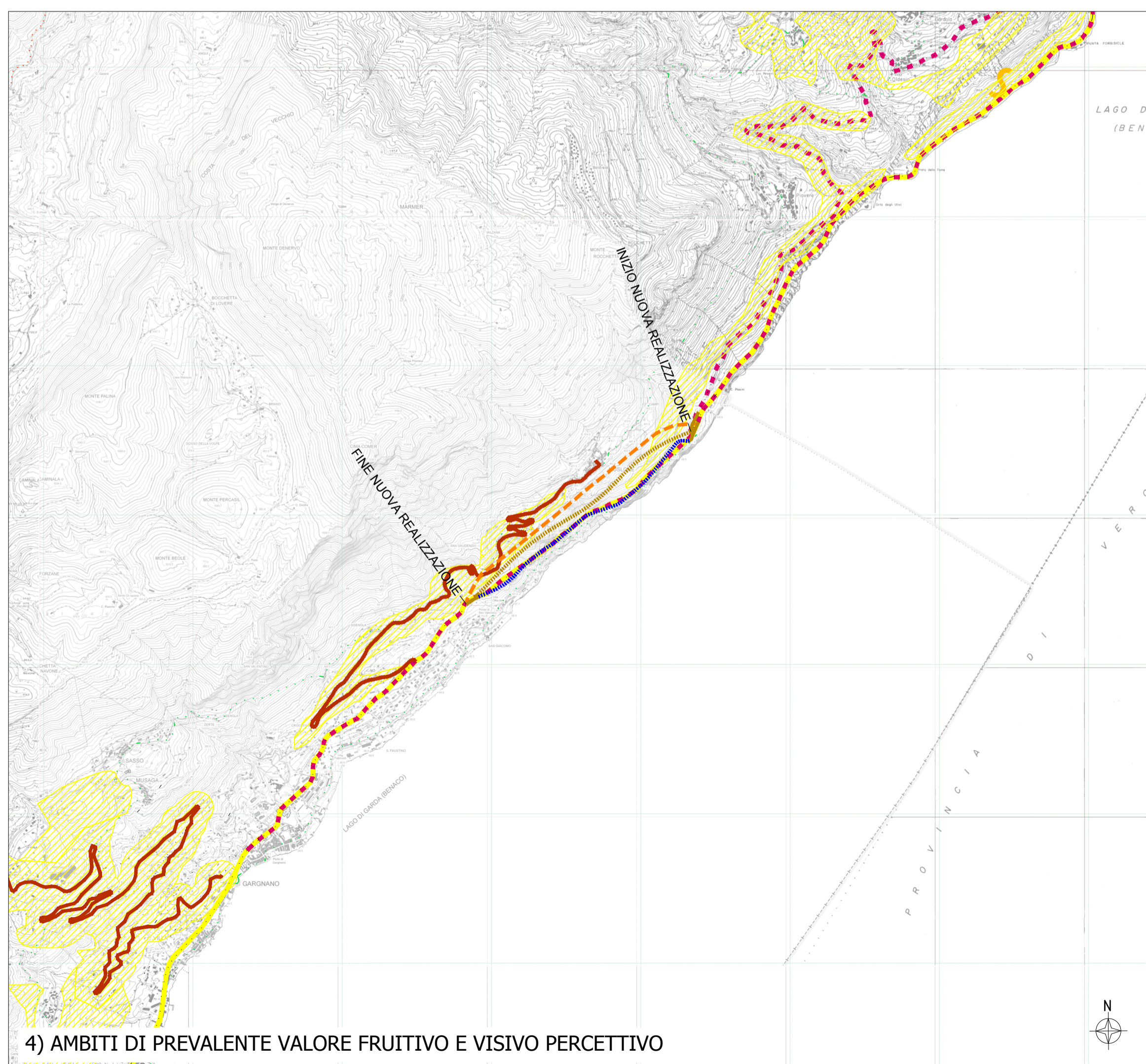
1) AMBITI DI PREVALENTE VALORE NATURALE



2) AMBITI DI PREVALENTE VALORE STORICO E CULTURALE



3) AMBITI DI PREVALENTE VALORE SIMBOLICO SOCIALE



4) AMBITI DI PREVALENTE VALORE FRUTTIVO E VISIVO PERCETTIVO

### Legenda

#### Interventi di progetto

**Nuova galleria**  
 — Tratto all'aperto  
 - - - - - Tratto in sotterraneo

**Galleria esistente**  
 — Tratto all'aperto  
 - - - - - Tratto in sotterraneo

— Viabilità in progetto da PTCP

**1) Ambiti di Prevalente Valore Naturale**

Sistema delle rilevanze geomorfologiche

- Crinali e loro ambiti di tutela
- Sistema delle aree di rilevanza ambientale
- Alberi Monumentali (art. 40 NTA - PTCP)
- SIC e ZPS
- Ambiti ad elevata Naturalità (PPR art.17/art. 41 NTA - PTCP)
- Ambiti di salvaguardia dello scenario lacuale (PPR art.19)
- Parchi Naturali Riconosciuti
- Parchi Regionali Nazionali
- Riserve Naturali
- Siepi e Filari
- Boschi, macchie e frange boscate
- Pascoli e prati permanenti /Alpeggi
- Vegetazione naturale Erbacea e cespuglieti dei versanti
- Accumuli detritici e affioramenti litoidi

**2) Ambiti di Prevalente Valore Storico e Culturale**

Sistema dei centri e nuclei urbani

- Nuclei di Antica Formazione
- Ambiti a prevalente destinazione residenziale
- Ambiti a prevalente destinazione produttiva
- Ambiti a prevalente destinazione terziaria - commerciale
- Inseidiamenti Turistici - Ricettivi
- Inseidiamenti per servizi comunali e sovracomunali

**3) Ambiti di Prevalente Valore Simbolico Sociale**

- Luoghi dell'identità, della memoria storica e della Leggenda

**4) Ambiti di Prevalente Valore Fruttivo e Visivo Percettivo**

Sistema della viabilità storica - paesaggistica a livello regionale (Art.26 NTA - PPR)

- Tracciati stradali di riferimento
- Strade Panoramiche
- Tracciati guida Paesaggistici (art. 26 NTA - PPR)
- Tracciati guida paesaggistici
- Strade del Vino
- Sistema della viabilità di fruizione paesaggistica a livello provinciale
- Itinerari di fruizione paesistica
- Tipologie
- Luoghi della Rilevanza Percettiva a livello regionale
- Belvedere, visuali sensibili regionali e punti di osservazione del paesaggio lombardo a livello provinciale
- Ambiti alto valore percettivo

Fonte: PTCP della Provincia di Brescia, approvato con D.C.P. n. 31 del 13/06/2014; tavola 2.2 AMBITI, SISTEMI ED ELEMENTI DEL PAESAGGIO

**GRUPPO FS ITALIANE**

Direzione Progettazione e Realizzazione Lavori

**S.S. 45bis - Gardesana Occidentale**

Opere di costruzione della galleria in variante tra il km 86+567 e il km 88+800 finalizzata a sottendere le attuali gallerie ogivali a sezione ristretta

**PROGETTO DEFINITIVO**

cod. MI92

**PROGETTAZIONE: ANAS - DIREZIONE PROGETTAZIONE E REALIZZAZIONE LAVORI**

<b>PROGETTISTA:</b> Dott. Ing. Antonio Scalomandré Ordine Ing. di Frosinone n. 1063	
<b>IL GEOLOGO:</b> Dott. Geol. Sarena Majetta Ordine Geol. di Roma n. 928	
<b>IL RESPONSABILE DEL S.I.A.:</b> Dott. Ing. Laura Troiani Ordine Ing. di Roma n. 31890	
<b>COORDINATORE DELLA SICUREZZA IN FASE DI PROGETTAZIONE:</b> Geom. Fabio Quendam	
<b>VISTO IL RESPONSABILE DEL PROCEDIMENTO:</b> Dott. Ing. Giancarlo Luongo	
PROTOCOLLO	DATA

**STUDIO DI IMPATTO AMBIENTALE**

**STRUMENTI DI PIANIFICAZIONE E SISTEMA VINCOLISTICO**

Stralci dei piani territoriali e di settore - PTCP Brescia: Ambiti, sistemi ed elementi del paesaggio

<b>CODICE PROGETTO</b> PROGETTO: DPMI0092   LIV. PROG.: D   18	<b>NOME FILE</b> T00IA20AMBCT02_A.pdf	<b>REVISIONE</b> A	<b>SCALA</b> 1:25.000
<b>CODICE ELAB.</b> T00IA20AMBCT02			
D C B A EMISSIONE			
REV. DESCRIZIONE	DATA	REDATTO	VERIFICATO