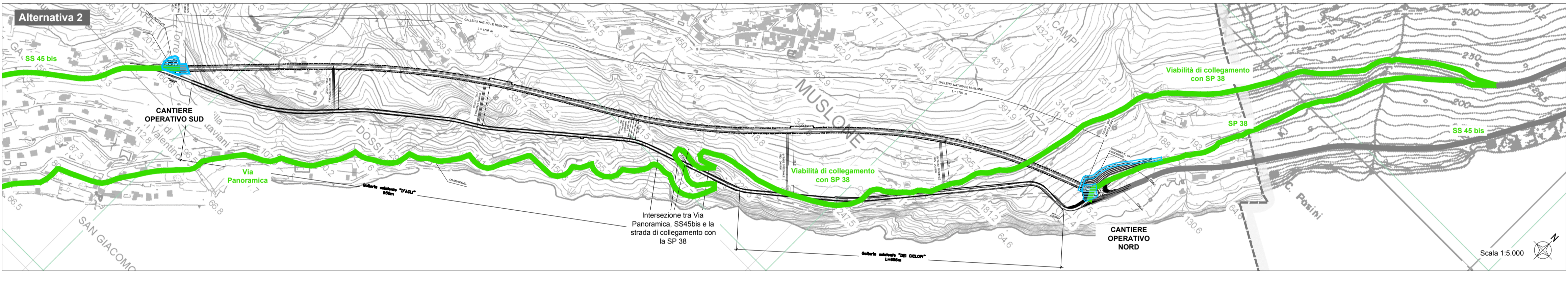
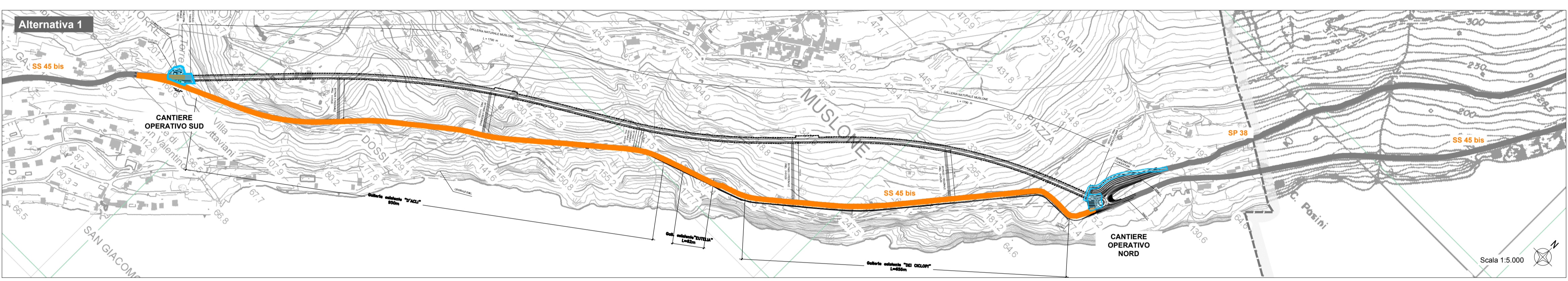
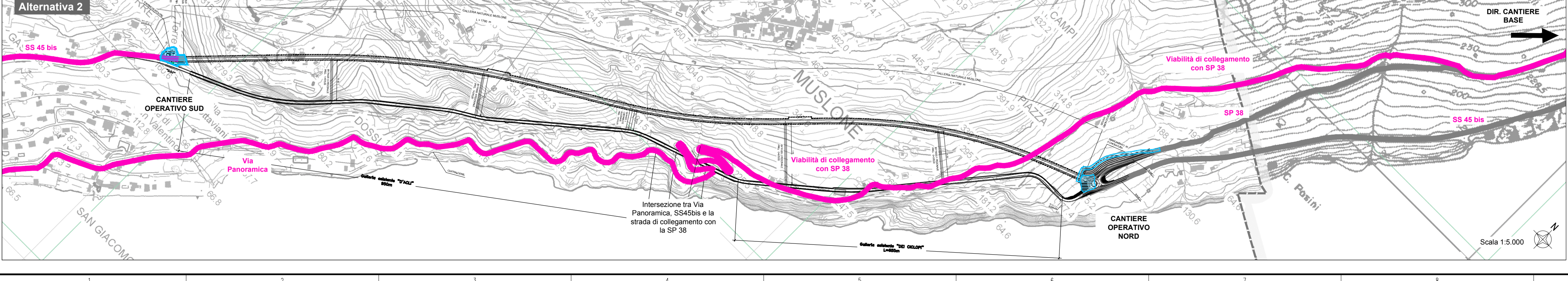
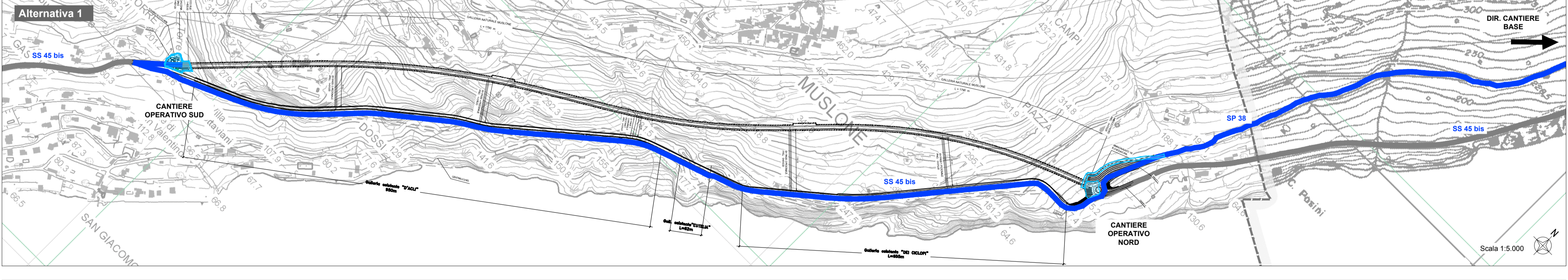


COLLEGAMENTO CANTIERI OPERATIVI



COLLEGAMENTO CANTIERI OPERATIVI E CANTIERE BASE



Legenda

- Tracciato di progetto
- Confini comunali

Aree di cantiere

- Cantiere Base
- Cantieri Operativi
- Aree di stoccaggio

Viabilità di servizio-Collegamento tra i Cantieri Operativi

- Alternativa 1
- Alternativa 2

Viabilità di servizio-Collegamento tra i Cantieri Operativi e il Cantiere Base

- Alternativa 1
- Alternativa 2

Traffici di cantiere

Nome attività	Durata [giorni]	N. Mezzi Totali A/R	N. Mezzi Giorni A/R
FASE 1			
SP38	216	5.290	24
SS45bis	216	868	4
SS45bis Tratta Gallerie Esistenti	216	270	2
FASE 2			
SP38	449	29.094	66
SS45bis	449	15.058	34
SS45bis Tratta Gallerie Esistenti	449	4.576	10
FASE 3			
SP38	135	2.544	20
SS45bis	135	-	-
SS45bis Tratta Gallerie Esistenti	135	-	-

NB: L'Alternativa 2 sarà utilizzata solo nel caso in cui non sarà possibile utilizzare la SS 45 Bis, ovvero nei periodi di traffico intenso.

anas
GRUPPO FS ITALIANE

Direzione Progettazione e Realizzazione Lavori

S.S. 45bis - Gardesana Occidentale
Opere di costruzione della galleria in variante tra il km 86+567 e il km 88+800 finalizzata a sottendere le attuali gallerie ogivali a sezione ristretta

PROGETTO DEFINITIVO		cod. MI92
PROGETTAZIONE: ANAS - DIREZIONE PROGETTAZIONE E REALIZZAZIONE LAVORI		
PROGETTISTA: Dott. Ing. Antonio Scalamanfrè Ordine Ing. di Frosinone n. 1063		
IL GEOLOGO Dott. Geol. Serena Majetta Ordine Geol. di Roma n. 928		
IL RESPONSABILE DEL S.I.A. Dott. Ing. Laura Troiani Ordine Ing. di Roma n. 31890		
COORDINATORE DELLA SICUREZZA IN FASE DI PROGETTAZIONE Geom. Fabio Quondam		
VISTO IL RESPONSABILE DEL PROCEDIMENTO Dott. Ing. Giancarlo Luongo		
PROTOCOLLO	DATA	

**STUDIO DI IMPATTO AMBIENTALE
INQUADRAMENTO PROGETTUALE**

Cantierizzazione: ubicazione delle aree di cantiere e viabilità di servizio

CODICE PROGETTO	NOME FILE	REVISIONE	SCALA
PROGETTO	T00IA30AMBCO02_A.pdf		1:5.000
PROG. LIV. PROG.	CODICE ELAB.		
D P M I 0 0 9 2	T 0 0 I A 3 0 A M B C O 0 2	A	
D			
C			
B			
A	EMISSIONE	Mar 2020	
REV.	DESCRIZIONE	DATA	REDATTO VERIFICATO APPROVATO