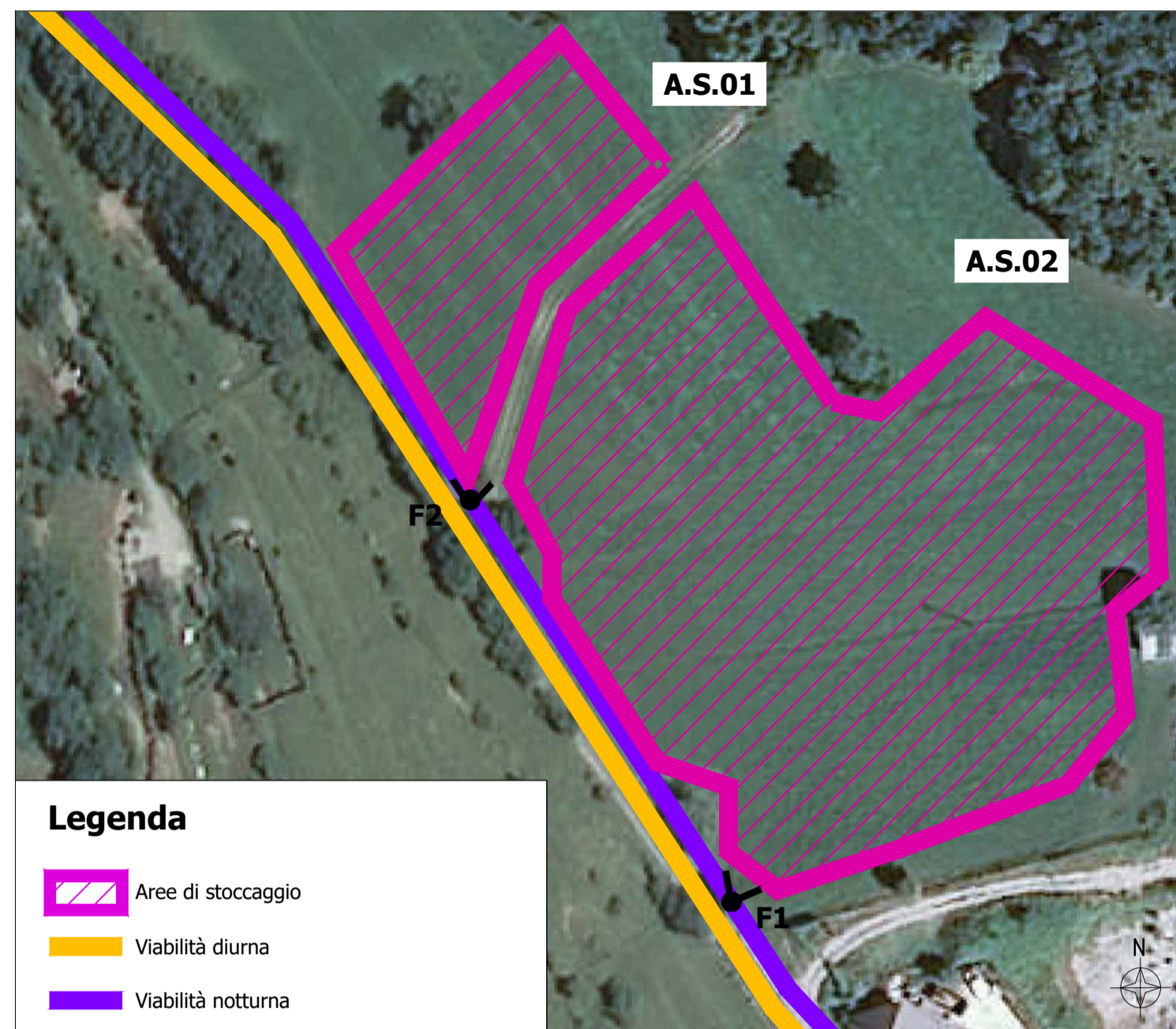


**INQUADRAMENTO GENERALE**



**Legenda**

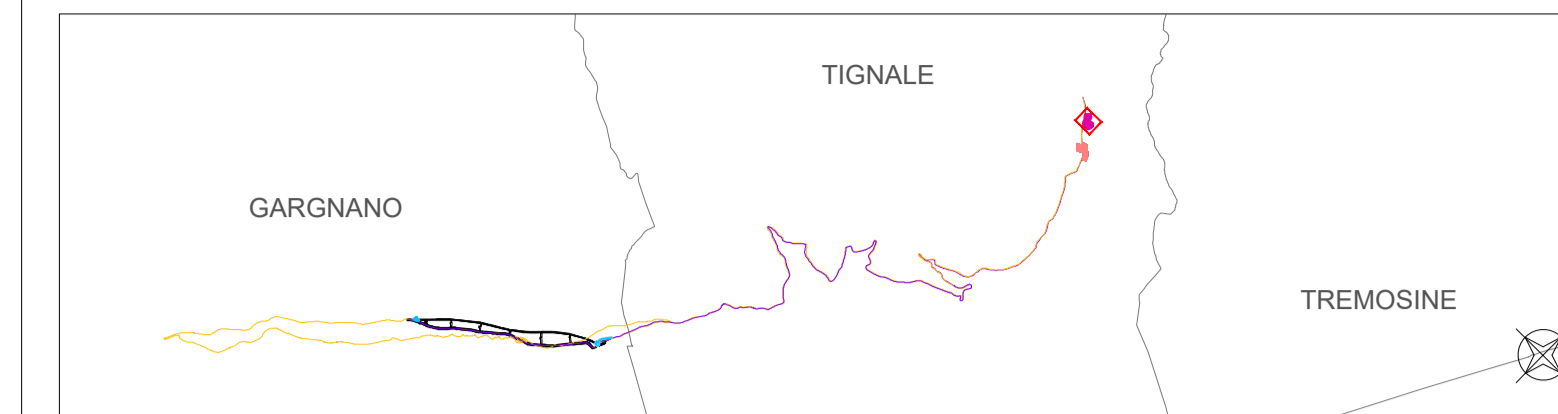
- Aree di stoccaggio
- Viabilità diurna
- Viabilità notturna



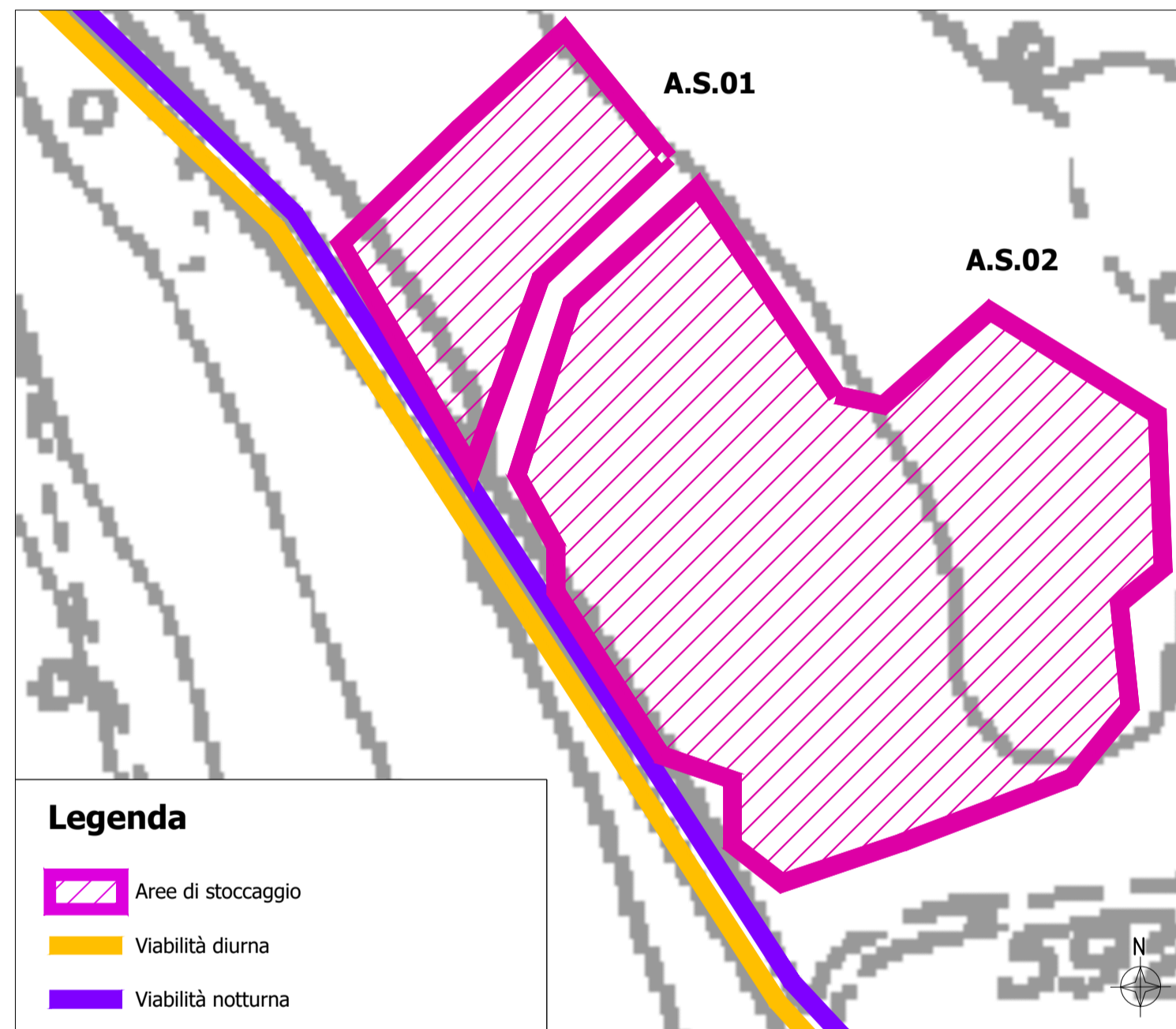
**SCHEDE DI CANTIERE**

Aree di stoccaggio AS01 e AS02	
Provincia	Brescia
Comune	Tignale
Localizzazione	9,4 km a Nord del progetto, accesso da SP38
Superficie	<b>AS01</b> = 1700 mq; <b>AS02</b> = 7800 mq
Destinazione PRG	P.R.G. Tignale-Piano delle regole (Approvato con deliberazione del C.C. n°5 del 10 /04/2014)- "Aree agricole", "Fascia di rispetto stradale" e "E2 - aree di non trasfprmiabilità urbanistica"
Presenza vincoli	ZPS
Uso del suolo	Prati permanenti in assenza di specie arboree ed arbustive e cave
Idrografia	Autorità di Bacino Distrettuale del Fiume Po - nessuna area a rischio
Morfologia	Pianeggiante
Tipologia di ripristino	Ripristino del sito nelle condizioni originarie previsto

**KEY PLAN**



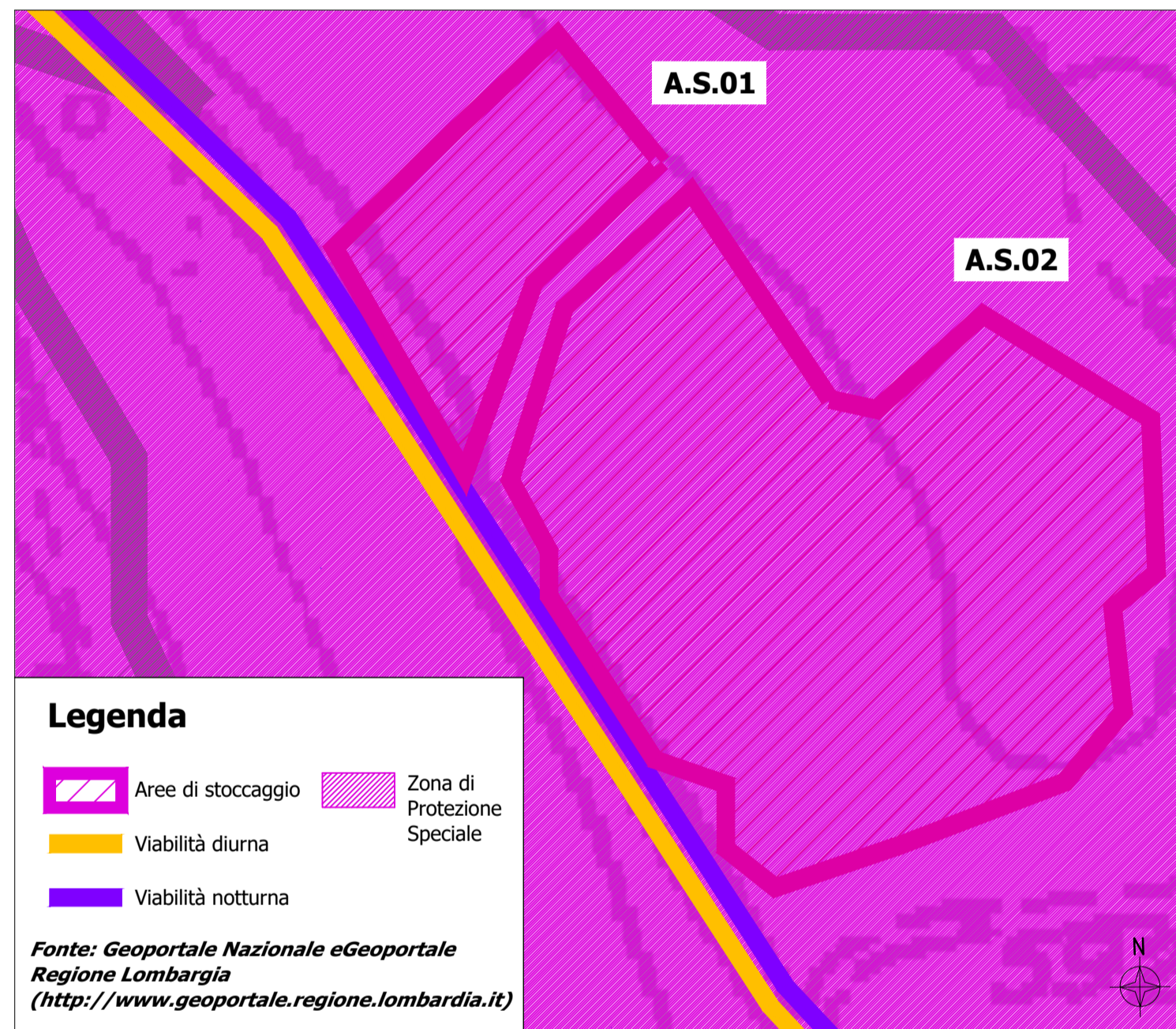
**INQUADRAMENTO GENERALE**



**Legenda**

- Aree di stoccaggio
- Viabilità diurna
- Viabilità notturna

**ANALISI DEI VINCOLI E RETE NATURA 2000**

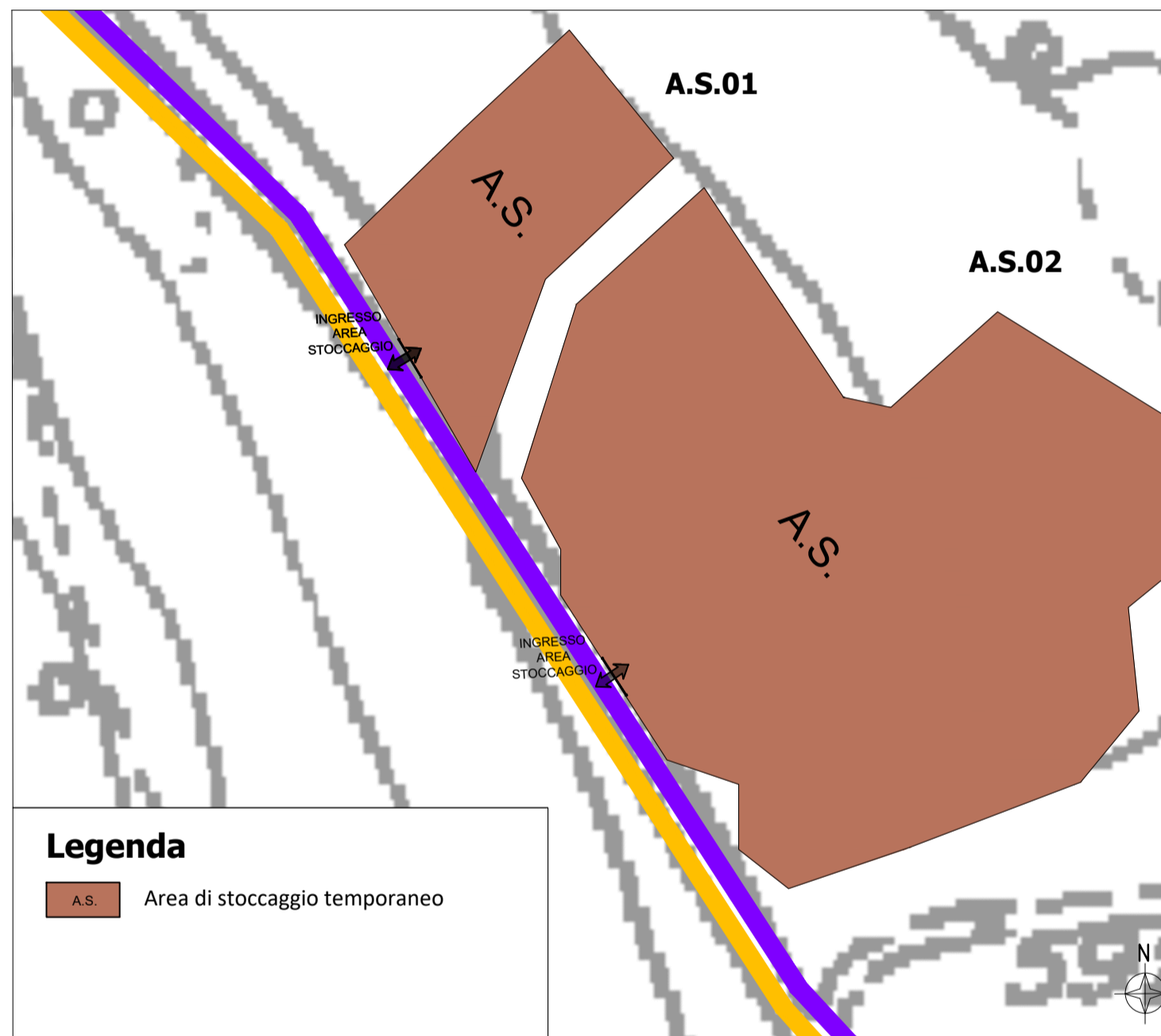


**Legenda**

- Aree di stoccaggio
- Viabilità diurna
- Viabilità notturna
- Zona di Protezione Speciale

Fonte: Geoportale Nazionale eGeoportale Regione Lombardia (<http://www.geoportale.regione.lombardia.it>)

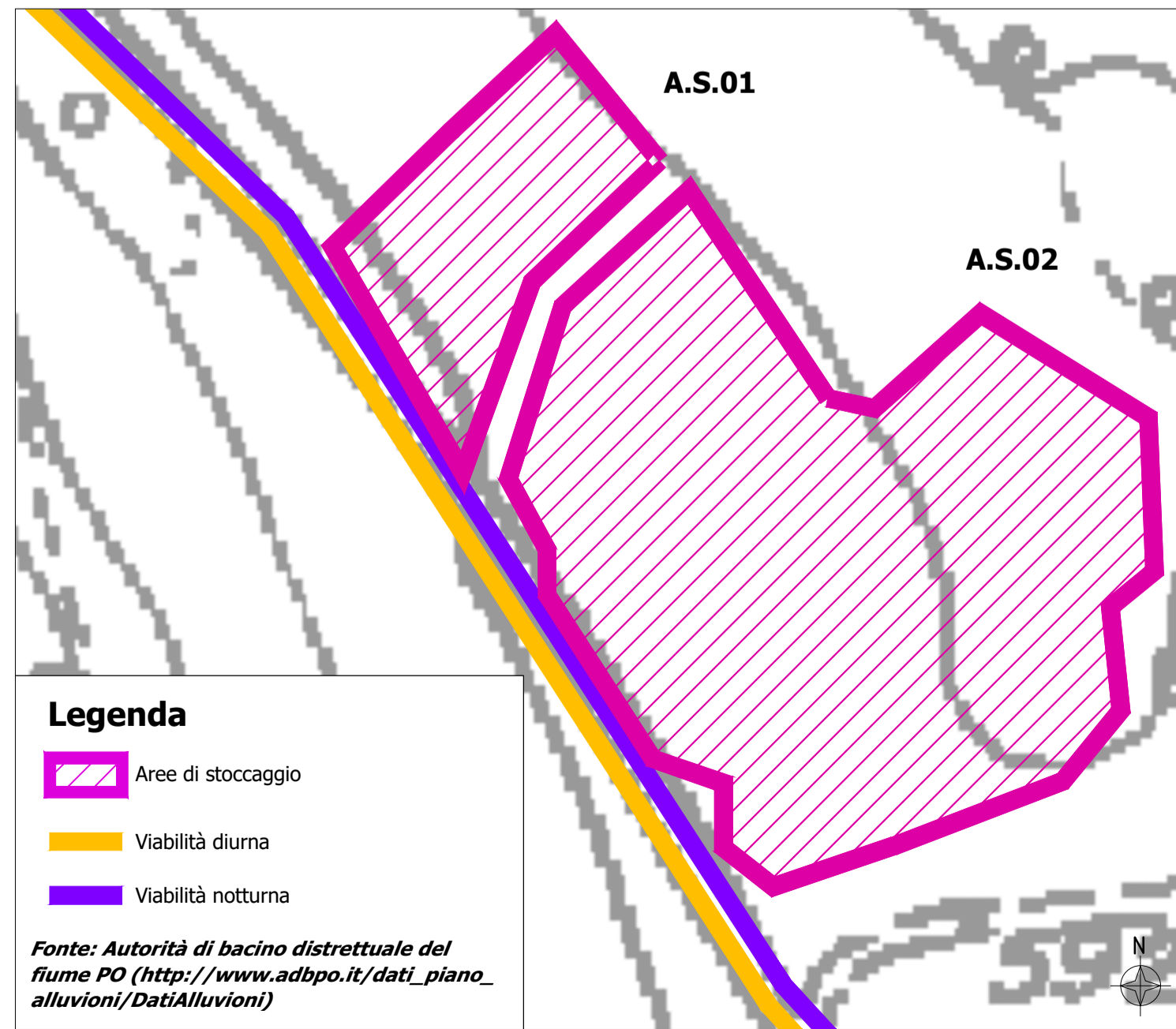
**LAYOUT**



**Legenda**

- Area di stoccaggio temporaneo

**PIANO DI GESTIONE DEL RISCHIO ALLUVIONI**

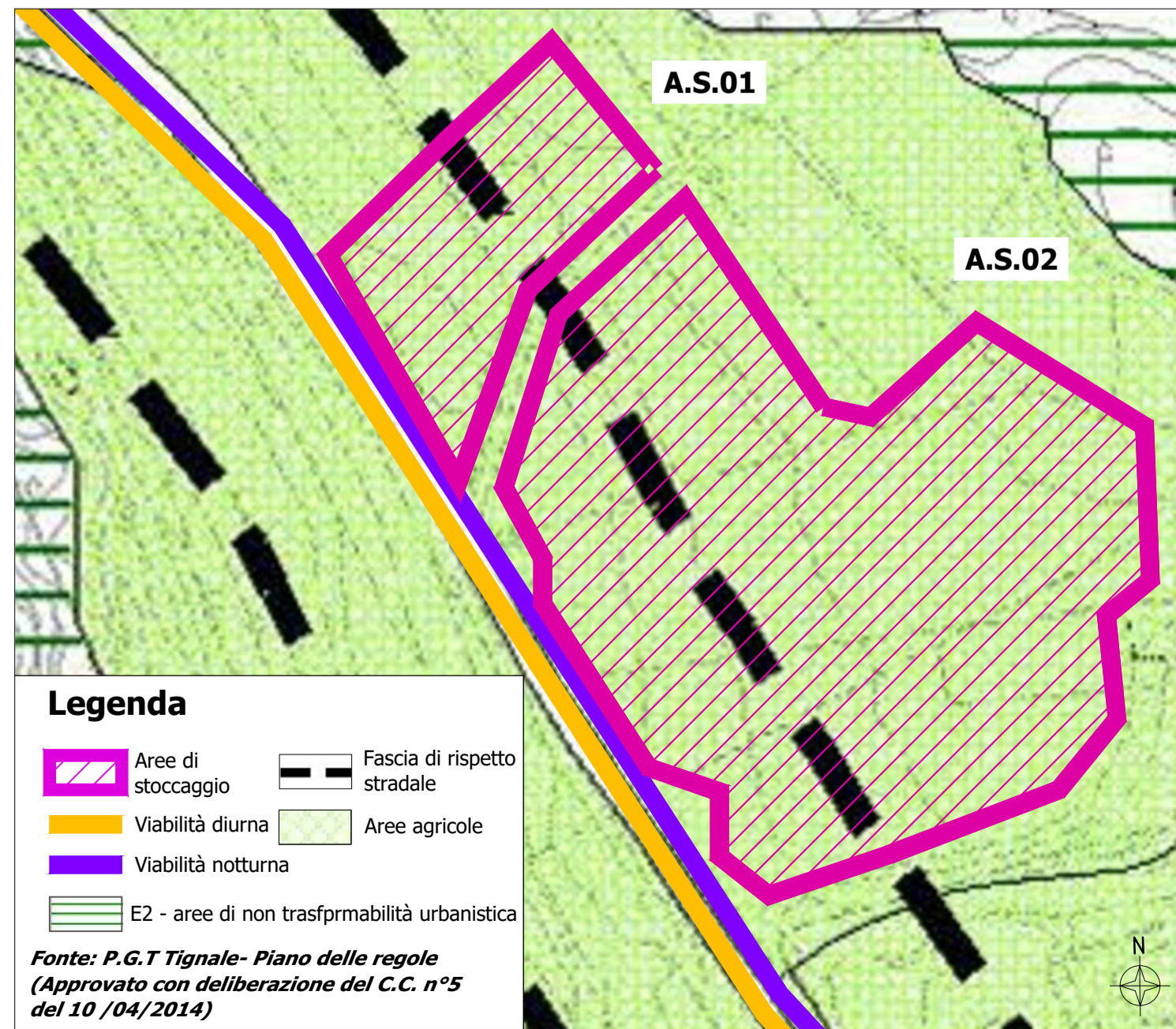


**Legenda**

- Aree di stoccaggio
- Viabilità diurna
- Viabilità notturna

Fonte: Autorità di bacino distrettuale del fiume PO ([http://www.adbpo.it/dati\\_piano\\_alluvioni/DatiAlluvioni/](http://www.adbpo.it/dati_piano_alluvioni/DatiAlluvioni/))

**INQUADRAMENTO URBANISTICO- PIANIFICAZIONE COMUNALE**

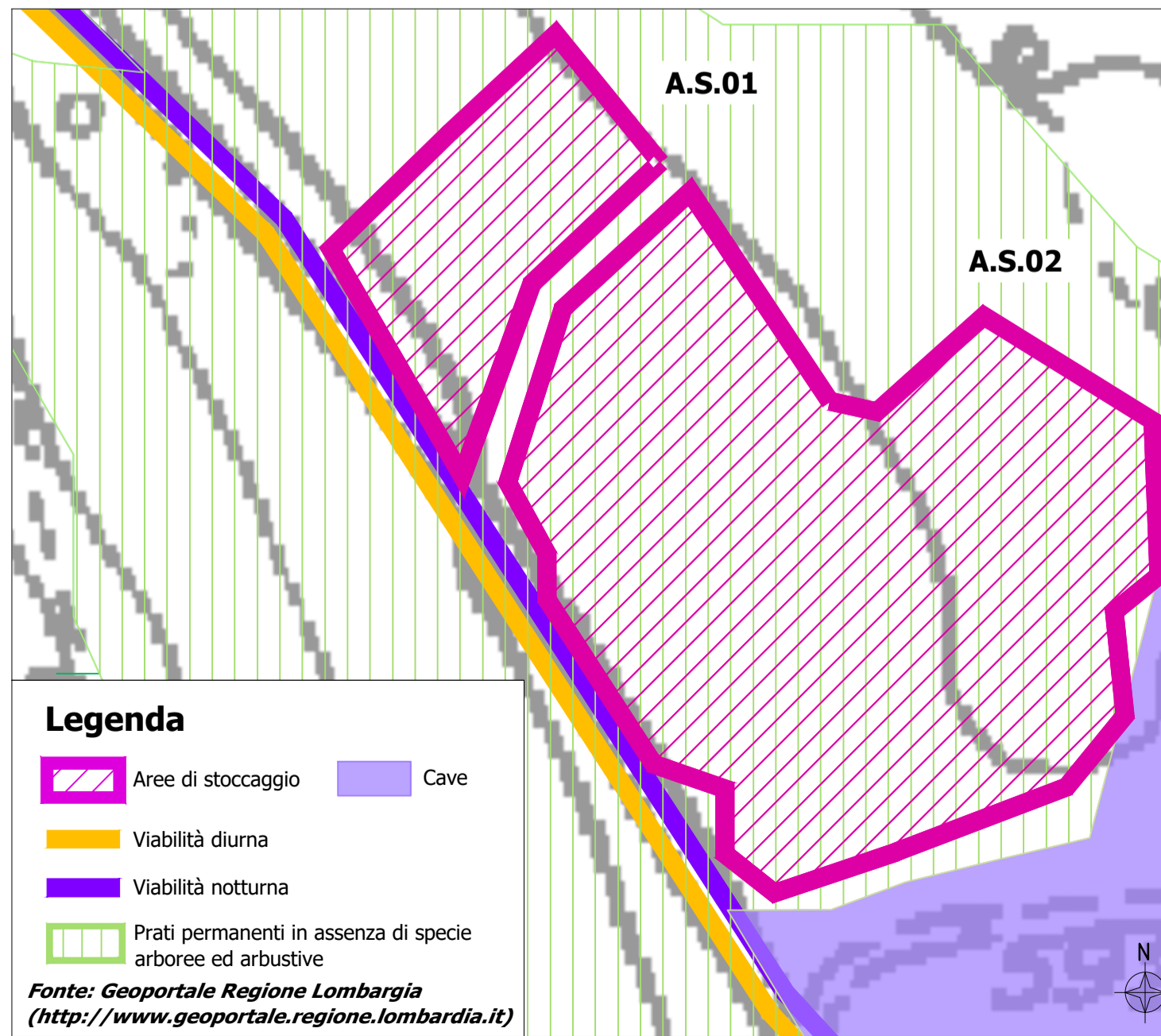


**Legenda**

- Aree di stoccaggio
- Viabilità diurna
- Viabilità notturna
- Fascia di rispetto stradale
- Aree agricole
- E2 - aree di non trasfprmiabilità urbanistica

Fonte: P.G.T Tignale- Piano delle regole (Approvato con deliberazione del C.C. n°5 del 10 /04/2014)

**USO DEL SUOLO**



**Legenda**

- Aree di stoccaggio
- Viabilità diurna
- Viabilità notturna
- Cave
- Prati permanenti in assenza di specie arboree ed arbustive

Fonte: Geoportale Regione Lombardia (<http://www.geoportale.regione.lombardia.it>)



**GRUPPO FS ITALIANE** Direzione Progettazione e Realizzazione Lavori

**S.S. 45bis - Gardesana Occidentale**  
 Opere di costruzione della galleria in variante tra il km 86+567 e il km 88+800 finalizzata a sottendere le attuali gallerie ogivali a sezione ristretta

**PROGETTO DEFINITIVO** cod. MI92

PROGETTAZIONE: **ANAS - DIREZIONE PROGETTAZIONE E REALIZZAZIONE LAVORI**

<b>PROGETTISTA:</b> <i>Dott. Ing. Antonio Scalamanfrè</i> <i>Ordine Ing. di Frosinone n. 1063</i>	
<b>IL GEOLOGO</b> <i>Dott. Geol. Serena Majetta</i> <i>Ordine Geol. di Roma n. 928</i>	
<b>IL RESPONSABILE DEL S.I.A.</b> <i>Dott. Ing. Laura Troiani</i> <i>Ordine Ing. di Roma n. 31890</i>	
<b>COORDINATORE DELLA SICUREZZA IN FASE DI PROGETTAZIONE</b> <i>Geom. Fabio Quondam</i>	
<b>VISTO IL RESPONSABILE DEL PROCEDIMENTO</b> <i>Dott. Ing. Giancarlo Luongo</i>	
PROTOCOLLO	DATA

**STUDIO DI IMPATTO AMBIENTALE**  
**INQUADRAMENTO PROGETTUALE**  
 Schede di cantiere - Aree di Stoccaggio

CODICE PROGETTO	NOME FILE	REVISIONE	SCALA
PROGETTO	T00IA30CANSC04_A.pdf		
DPMI0092	D 18	A	1:1.000
CODICE ELAB. T00IA30CANSC04			
D			
C			
B			
A	EMISSIONE	Mar 2020	
REV.	DESCRIZIONE	DATA	REDATTO VERIFICATO APPROVATO