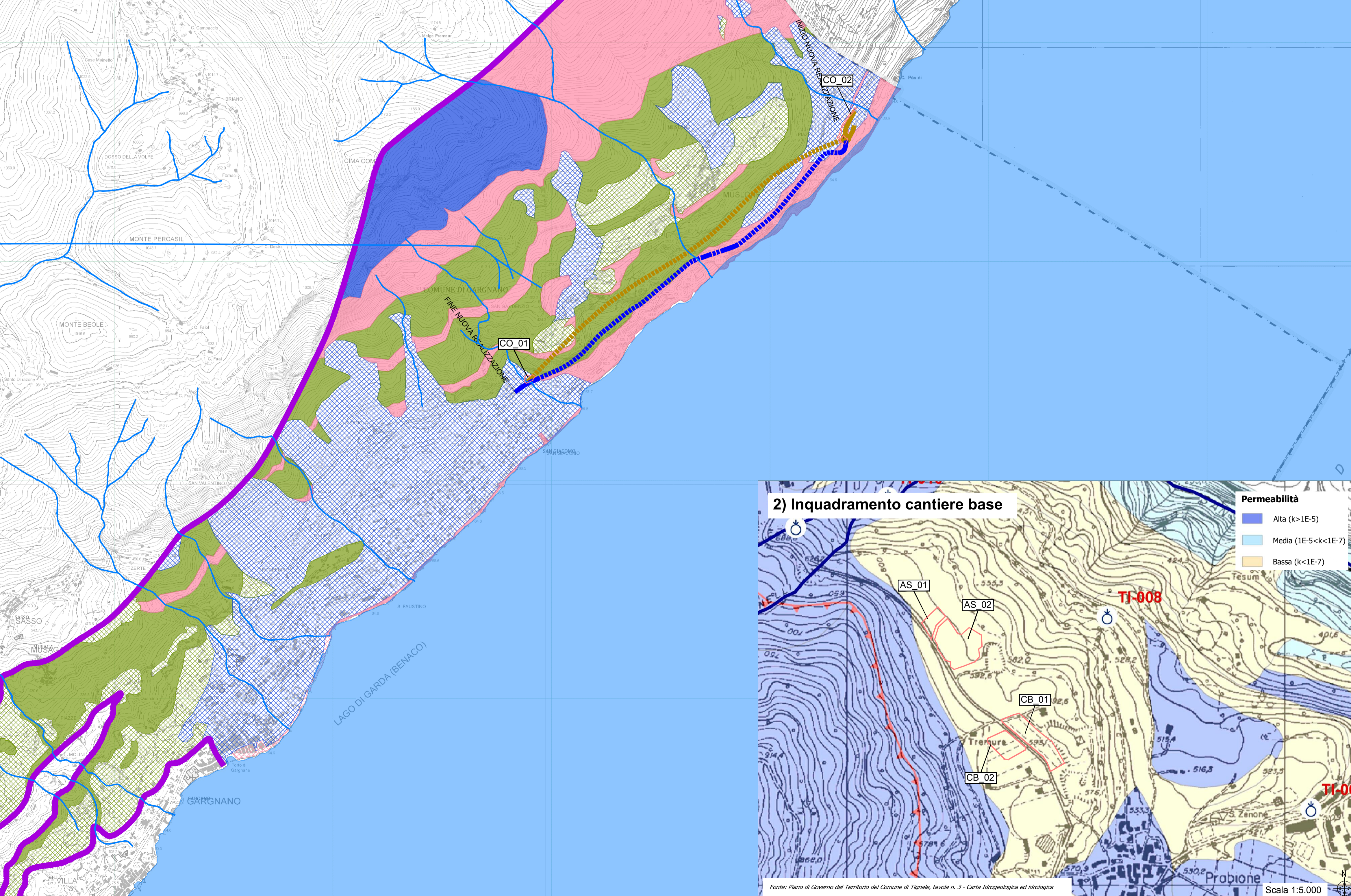


Legenda

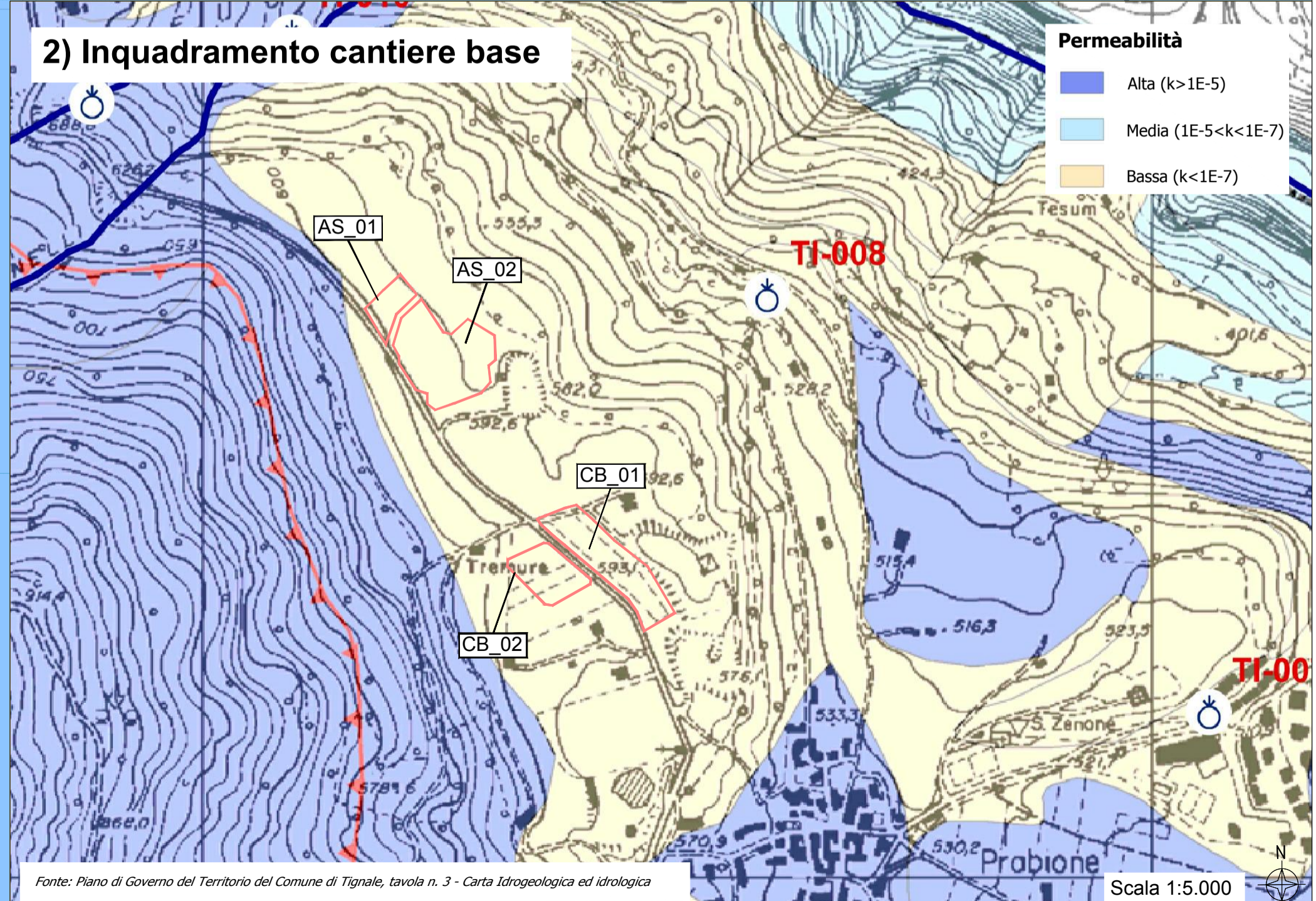
- Estremamente elevata
- Elevata
- Alta
- Media
- Bassa
- No data

Area di intervento

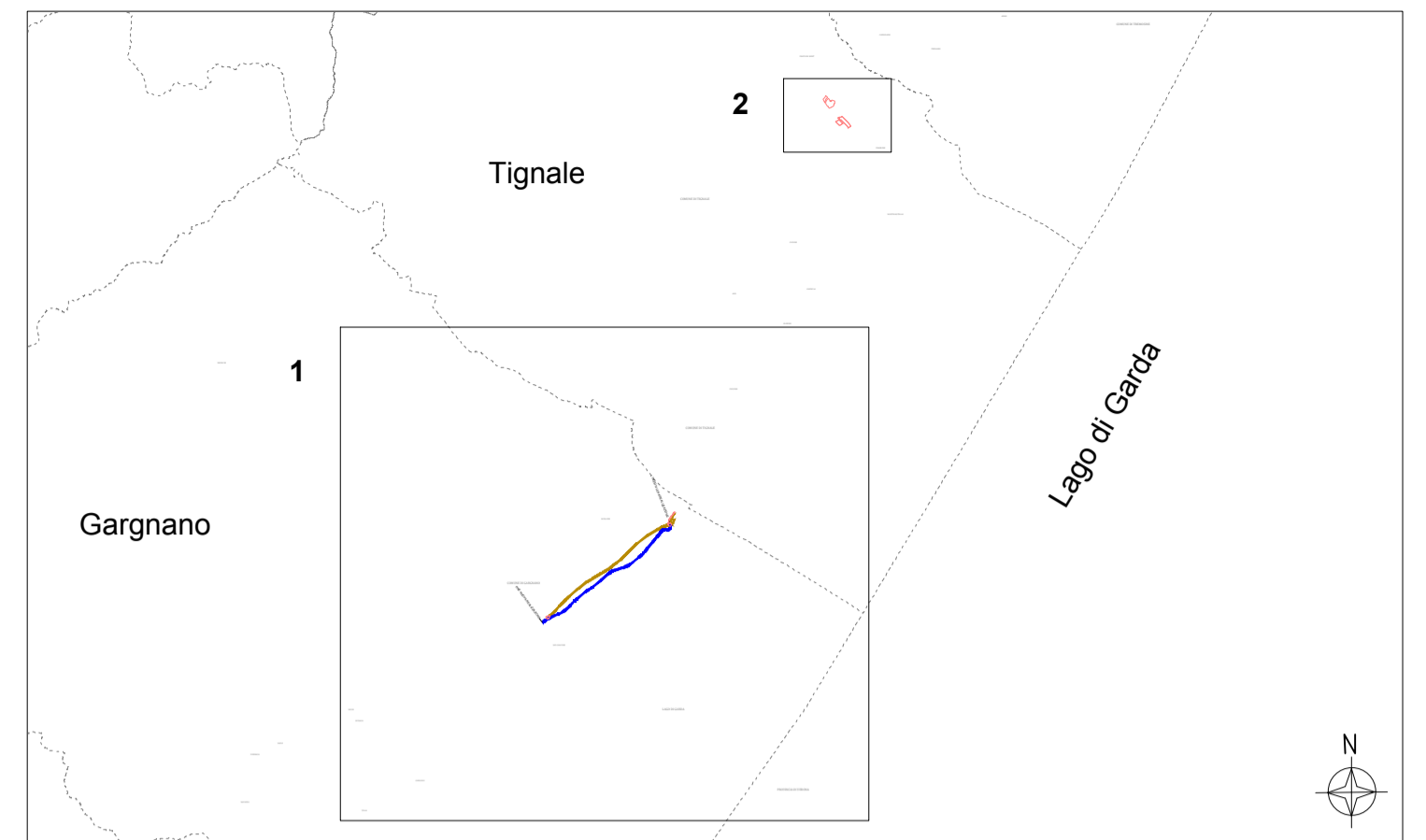
1) Inquadramento progetto



2) Inquadramento cantiere base



KEYPLAN



Legenda

- Interventi di progetto**
- Nuova galleria**
- Tratto all'aperto
 - Tratto in sotterraneo
- Galleria esistente**
- Tratto all'aperto
 - Tratto in sotterraneo
- Confini comunali
- Area di cantiere
- Permeabilità dei litotipi e dei depositi superficiali**
- Permeabilità del substrato lapideo**
- Permeabilità secondaria per fessurazione e carsismo con valori elevati
 - Permeabilità secondaria per fessurazione e carsismo con valori ridotti
 - Permeabilità secondaria per fessurazione e carsismo con valori medi
- Permeabilità dei depositi superficiali**
- Permeabilità primaria per porosità con valori elevati
 - Permeabilità primaria per porosità con valori ridotti
 - Permeabilità primaria per porosità con valori medi
- Reticolo idrografico**
- Rete fluviale
 - Laghi

Fonte: Comune di Gargnano, studio geologico per il Piano di Governo del Territorio - Carta idrogeologica e dell'idrografia superficiale, Tav.3 EST, Carta della vulnerabilità intrinseca (PTUA 2006 - Allegato 10)

anas
GRUPPO FS ITALIANE

Direzione Progettazione e Realizzazione Lavori

S.S. 45bis - Gardesana Occidentale
Opere di costruzione della galleria in variante tra il km 86+567 e il km 88+800 finalizzata a sottendere le attuali gallerie ogivali a sezione ristretta

PROGETTO DEFINITIVO COD. MI92

PROGETTAZIONE: ANAS - DIREZIONE PROGETTAZIONE E REALIZZAZIONE LAVORI

PROGETTISTA: Dott. Ing. Antonio Scalomandré Ordine Ing. di Frosinone n. 1063	
IL GEOLOGO Dott. Geol. Sarena Majetta Ordine Geol. di Roma n. 928	
IL RESPONSABILE DEL S.I.A. Dott. Ing. Laura Troiani Ordine Ing. di Roma n. 31890	
COORDINATORE DELLA SICUREZZA IN FASE DI PROGETTAZIONE Geom. Fabio Quondam	
VISTO IL RESPONSABILE DEL PROCEDIMENTO Dott. Ing. Giancarlo Luongo	
PROTOCOLLO	DATA

STUDIO DI IMPATTO AMBIENTALE
ANALISI AMBIENTALE
Geologia e acque - Carta della vulnerabilità degli acquiferi

CODICE PROGETTO	NOME FILE	REVISIONE	SCALA
PROGETTO	T00IA32AMBCT04_A.pdf		1:10.000
DPMI0092	CODICE ELAB.	A	
D	T00IA32AMBCT04		
C			
B			
A	EMISSIONE	Mar 2020	
REV.	DESCRIZIONE	DATA	REDATTO VERIFICATO APPROVATO

Fonte: Piano di Governo del Territorio del Comune di Tignale, tavola n. 3 - Carta Idrogeologica ed idrologica

Scala 1:5.000