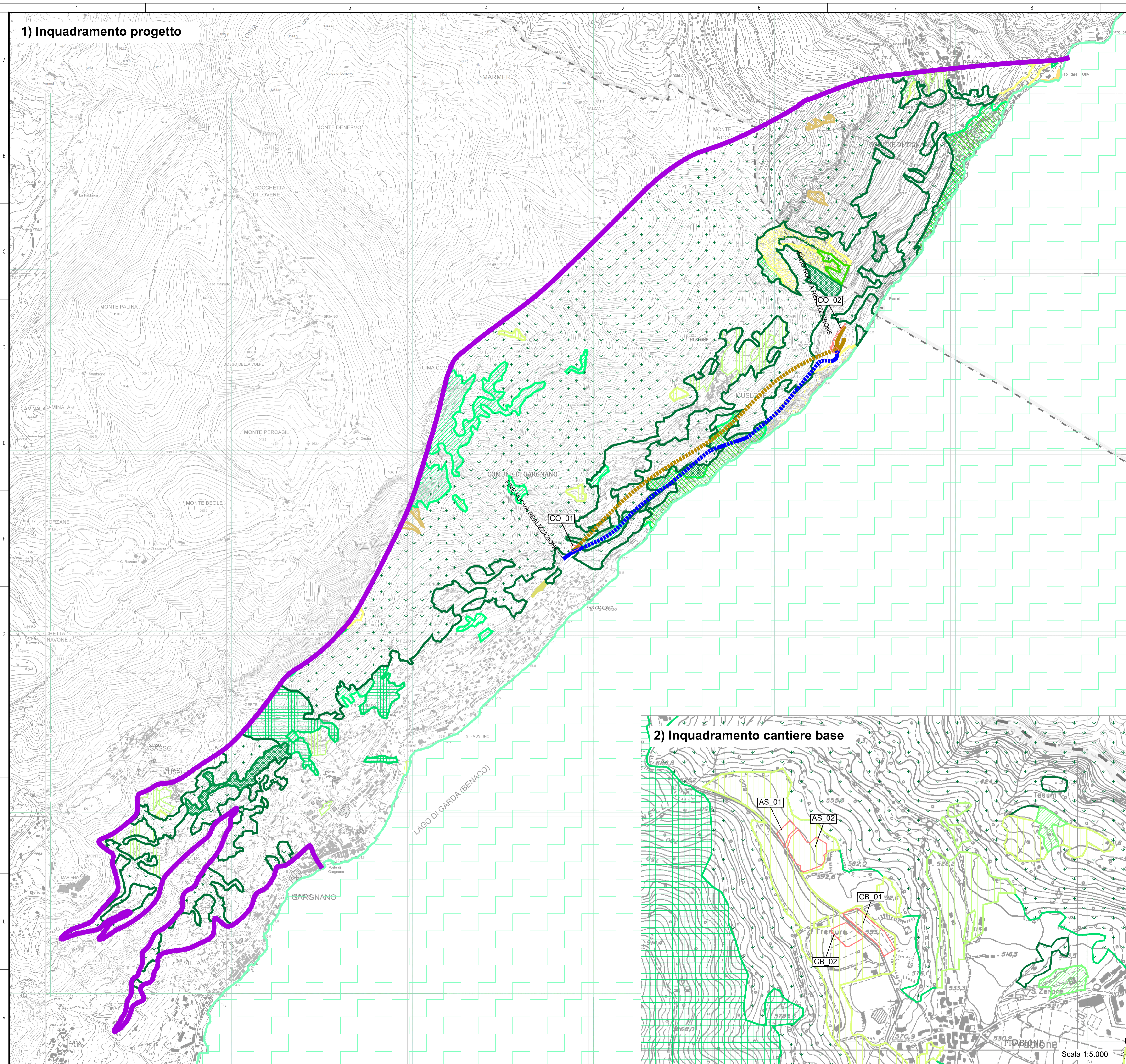
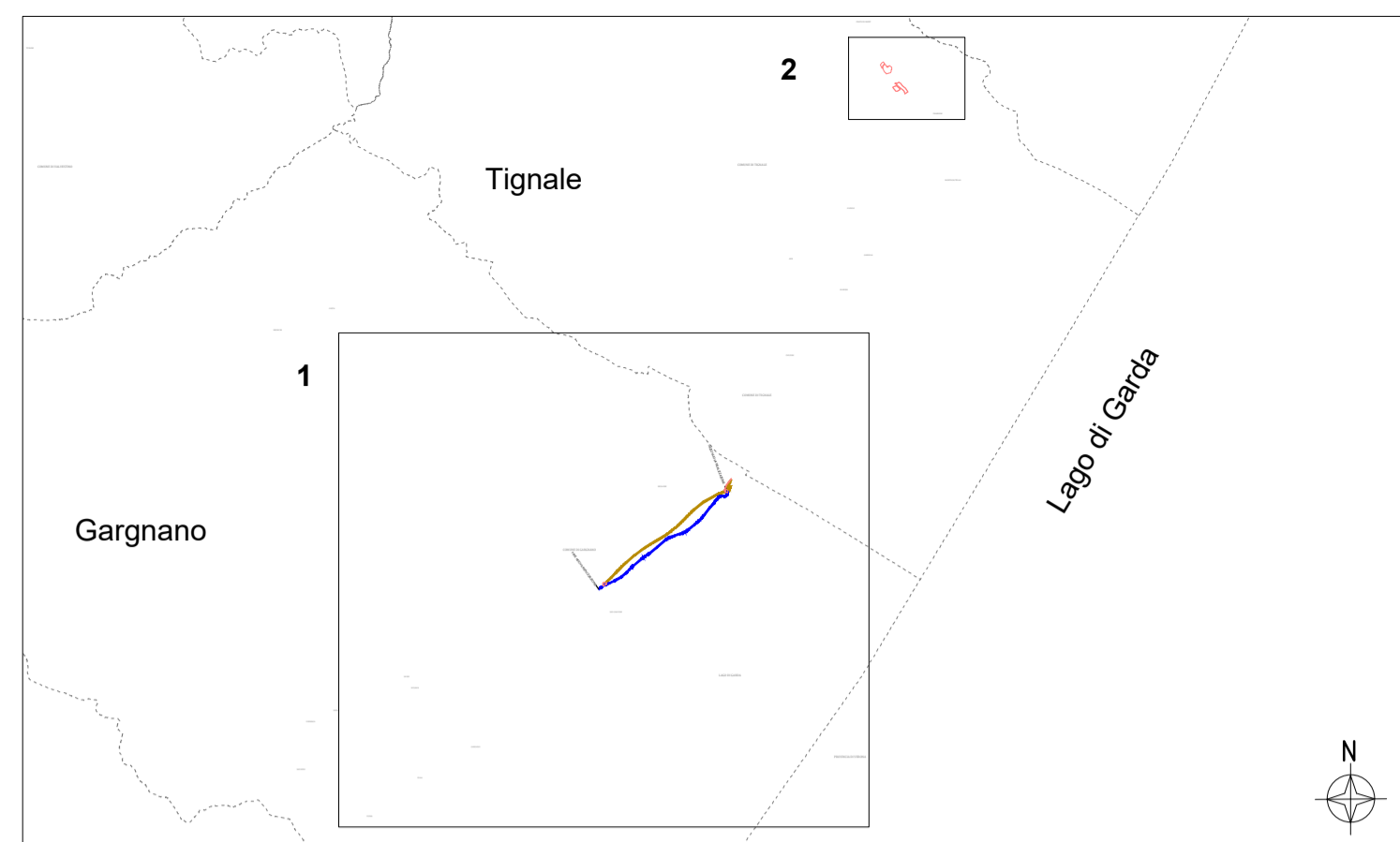


1) Inquadramento progetto



KEYPLAN

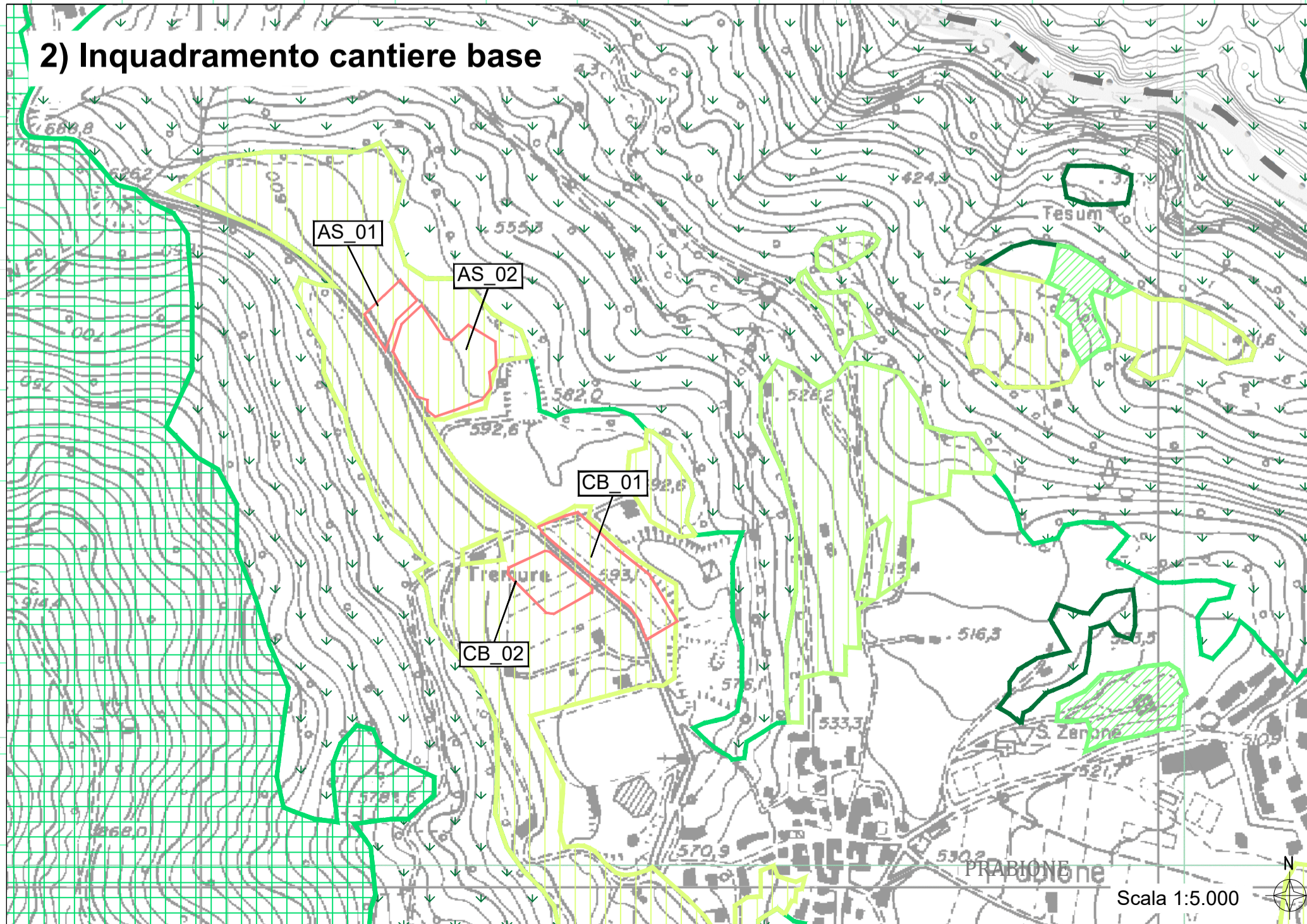


Legenda

- Interventi di progetto**
- Nuova galleria**
 Tratto all'aperto (Orange line)
 Tratto in sotterraneo (Dashed orange line)
- Galleria esistente**
 Tratto all'aperto (Blue line)
 Tratto in sotterraneo (Dashed blue line)
- Confini comunali
 □ Aree di cantiere
 — Ambito di studio
- Uso del suolo - Matrice naturale**
- Boschi di latifoglie a densità bassa
 - Boschi di latifoglie a densità media e alta
 - Boschi misti a densità media e alta
 - Cespuglieti con presenza significativa di specie arbustive alte ed arboree
 - Cespuglieti in aree agricole abbandonate
 - Bacini idrici naturali
 - Prati permanenti con presenza di specie arboree ed arbustive sparse
 - Prati permanenti in assenza di specie arboree ed arbustive
 - Territori boscati e ambienti seminaturali
 - Spiagge, dune ed alvei ghiaiosi
 - Accumuli detritici e affioramenti litoidi privi di vegetazione
 - Aree degradate non utilizzate e non vegetate
 - Roccia nuda con presenza di nuclei arborei e esemplari isolati

Fonte: Geoportale Regione Lombardia

2) Inquadramento cantiere base



Sanas
GRUPPO FS ITALIANE

Direzione Progettazione e Realizzazione Lavori

S.S. 45bis - Gardesana Occidentale
 Opere di costruzione della galleria in variante tra il km 86+567 e il km 88+800 finalizzata a sottendere le attuali gallerie ogivali a sezione ristretta

PROGETTO DEFINITIVO cod. MI92

PROGETTAZIONE: ANAS - DIREZIONE PROGETTAZIONE E REALIZZAZIONE LAVORI

PROGETTISTA: Dott. Ing. Antonio Scalamanfrè Ordine Ing. di Frosinone n. 1063	
IL GEOLOGO Dott. Geol. Serena Majetta Ordine Geol. di Roma n. 928	
IL RESPONSABILE DEL S.I.A. Dott. Ing. Laura Troiani Ordine Ing. di Roma n. 31890	
COORDINATORE DELLA SICUREZZA IN FASE DI PROGETTAZIONE Geom. Fabio Quondam	
VISTO IL RESPONSABILE DEL PROCEDIMENTO Dott. Ing. Giancarlo Luongo	
PROTOCOLLO	DATA

STUDIO DI IMPATTO AMBIENTALE
ANALISI AMBIENTALE
 Territorio e suolo - Carta dell'uso del suolo: Matrice naturale

CODICE PROGETTO	NOME FILE	REVISIONE	SCALA
PROGETTO: DPM10092	LIV. PROG. D 18	T00IA33AMBCT02_A.pdf	A
CODICE ELAB. T00IA33AMBCT02			1:10.000
D			
C			
B			
A	EMISSIONE	Mar 2020	
REV.	DESCRIZIONE	DATA	REDATTO VERIFICATO APPROVATO