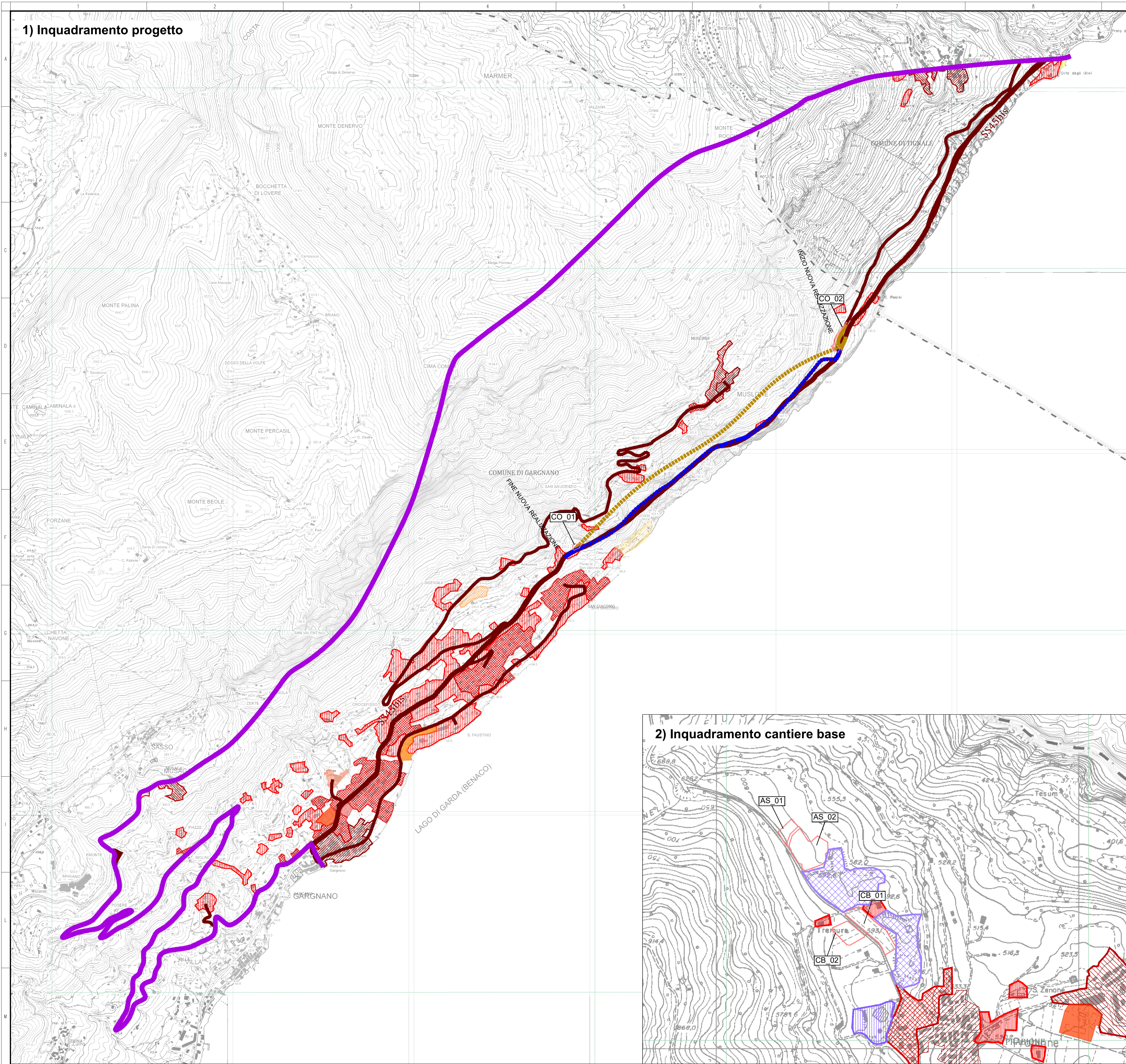
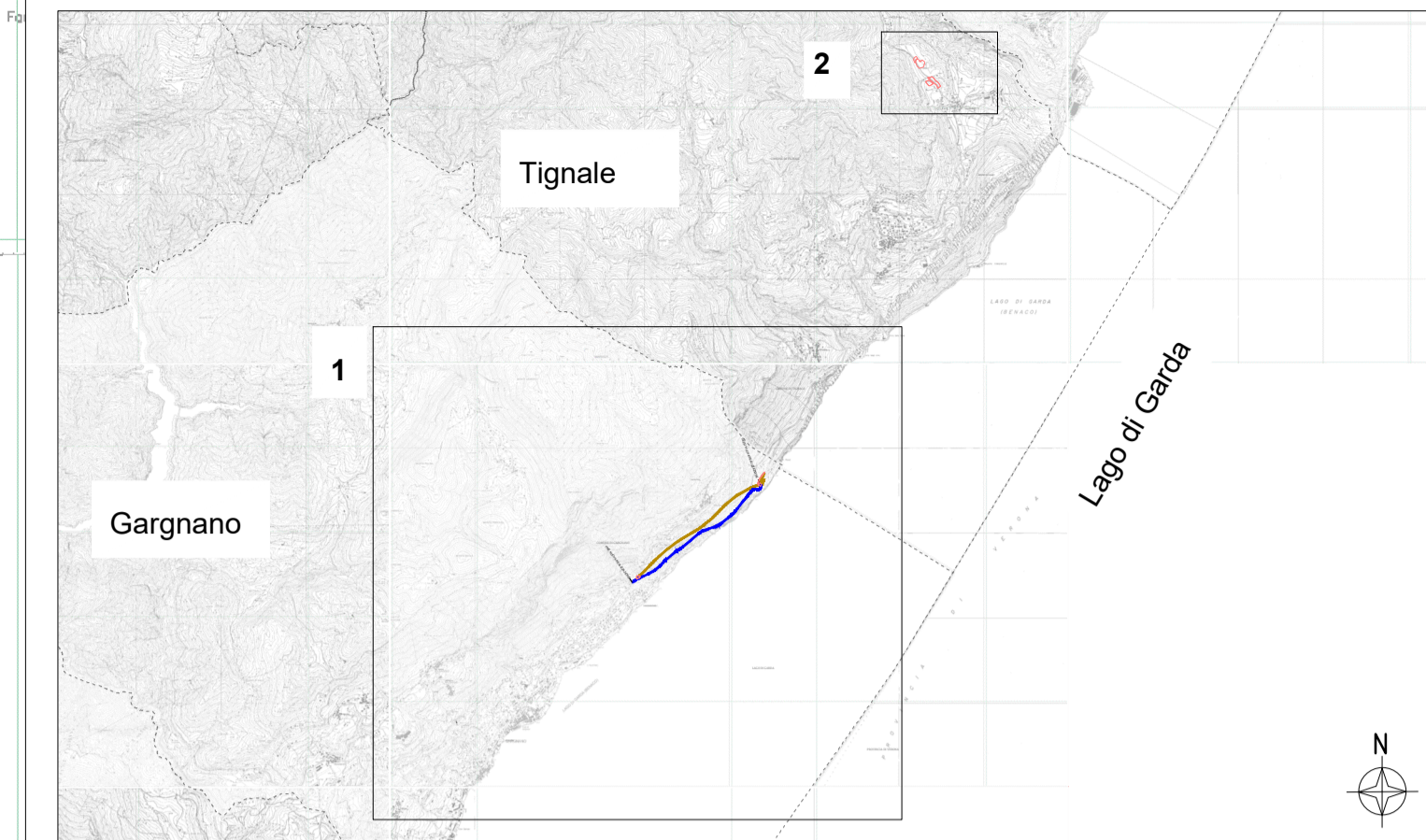


1) Inquadramento progetto



KEYPLAN



Legenda

- Interventi di progetto**
- Nuova galleria**
 Tratto all'aperto (Yellow line)
 Tratto in sotterraneo (Yellow dashed line)
- Galleria esistente**
 Tratto all'aperto (Blue line)
 Tratto in sotterraneo (Blue dashed line)
- Confini comunali
 □ Aree di cantiere
- Uso del suolo - Matrice antropica**
- Rete stradali e spazi accessori
 - Tessuto residenziale continuo mediamente denso
 - Tessuto residenziale discontinuo
 - Tessuto residenziale rado e nucleiforme
 - Tessuto residenziale sparso
 - Insedimenti industriali, artigianali e commerciali
 - Impianti sportivi
 - Parchi e giardini
 - Impianti di servizi pubblici e privati
 - Cimiteri
 - Cantieri
 - Cave
 - Campeggi e strutture turistiche e ricettive
 - Aree portuali

Fonte: Geoportale Regione Lombardia

anas
GRUPPO FS ITALIANE

Direzione Progettazione e Realizzazione Lavori

S.S. 45bis - Gardesana Occidentale
 Opere di costruzione della galleria in variante tra il km 86+567 e il km 88+800 finalizzata a sottendere le attuali gallerie ogivali a sezione ristretta

PROGETTO DEFINITIVO cod. MI92

PROGETTAZIONE: ANAS - DIREZIONE PROGETTAZIONE E REALIZZAZIONE LAVORI

PROGETTISTA: Dott. Ing. Antonio Scalamanfrè Ordine Ing. di Frosinone n. 1063	
IL GEOLOGO Dott. Geol. Serena Majetta Ordine Geol. di Roma n. 928	
IL RESPONSABILE DEL S.I.A. Dott. Ing. Laura Troiani Ordine Ing. di Roma n. 31890	
COORDINATORE DELLA SICUREZZA IN FASE DI PROGETTAZIONE Geom. Fabio Quondam	
VISTO IL RESPONSABILE DEL PROCEDIMENTO Dott. Ing. Giancarlo Luongo	
PROTOCOLLO	DATA

STUDIO DI IMPATTO AMBIENTALE
ANALISI AMBIENTALE
 Territorio e suolo - Carta dell'uso del suolo: Matrice antropica

CODICE PROGETTO	NOME FILE	REVISIONE	SCALA
PROGETTO: DPMI0092	T00IA33AMBCT03_A.pdf	A	1:10.000
PROG.:	CODICE ELAB.		
D	T00IA33AMBCT03		
B			
A	EMISSIONE	Mar 2020	
REV.	DESCRIZIONE	DATA	REDATTO VERIFICATO APPROVATO

2) Inquadramento cantiere base

