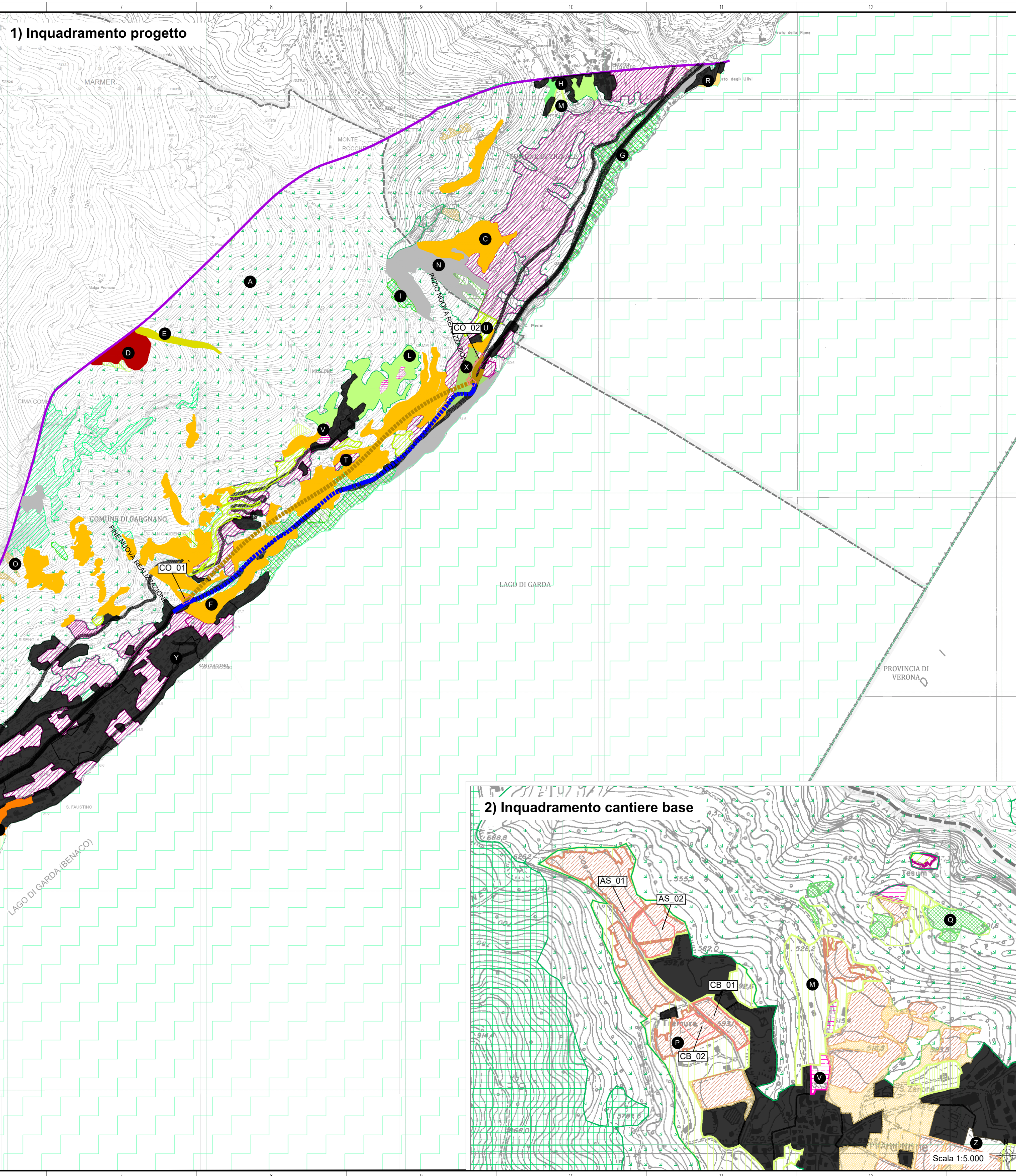
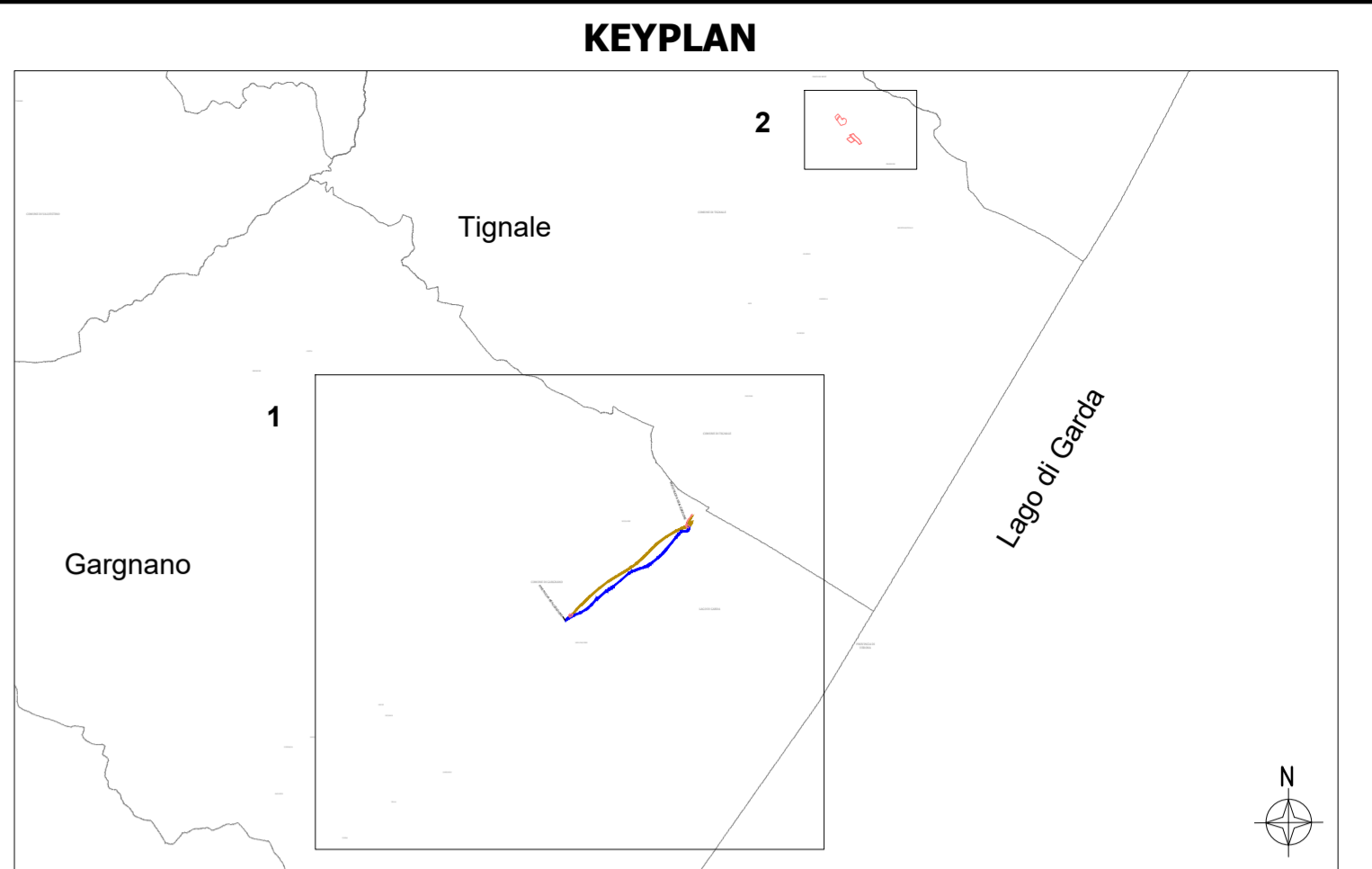


1) Inquadramento progetto



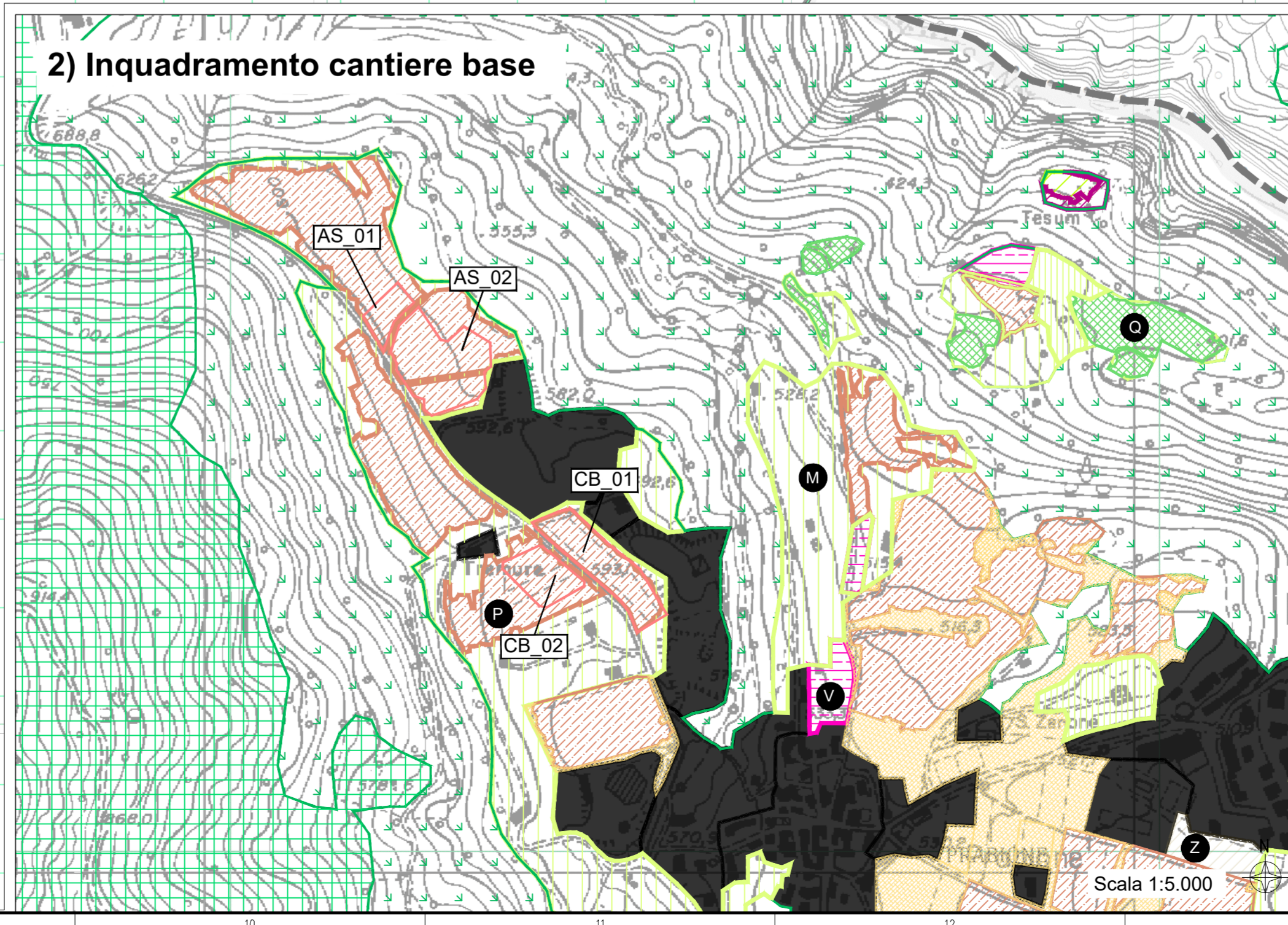
- Legenda**
- Matrice naturale e seminaturale**
- A - Ostrieti supramediterranei
 - B - Boschi misti
 - C - Foreste di *Quercus ilex*
 - D - Faggete
 - E - Boschi di latifoglie a prevalenza di *Ostrya carpinifolia*
 - F - Nuclei di *Cupressaceae*
 - G - Vegetazione arboreo-arbustiva a dominanza di *Ostrya carpinifolia*
 - H - Vegetazione arbustiva in evoluzione
 - I - Oliveti abbandonati misti a vegetazione arborea naturale a prevalenza di *Ostrya carpinifolia*
 - M - Formazioni erbose seminaturali
 - L - Formazioni erbose seminaturali con presenza di specie arboree ed arbustive sparse a dominanza di *Ostrya carpinifolia*
 - N - Rocce nude con presenza di nuclei arborei ed esemplari isolati a prevalenza di *Quercus ilex*
 - O - Accumuli detritici e affioramenti litoidi privi di vegetazione o con vegetazione casmofitica
 - P - Praterie magre da fieno a bassa altitudine (*Alopecurus pratensis*, *Sanguisorba officinalis*)
 - Q - Formazioni erbose secche seminaturali e facies coperte da cespugli su substrato calcareo (*Festuco-Brometalia*)
 - R - Spiagge, dune ed alvei ghiaiosi
- Matrice agricola**
- S - Seminativi
 - T - Oliveti
 - U - Oliveti su formazioni erbose secche seminaturali e facies coperte da cespugli su substrato calcareo (*Festuco-Brometalia*)
 - V - Vigneti
 - Z - Frutteti
 - X - Aree agroforestali
- Matrice antropica**
- Y - Tessuto urbano e vegetazione sinantropica
 - J - Parchi e giardini
- Corpi idrici**
- Bacini idrici naturali



- Legenda**
- Interventi di progetto**
- Nuova galleria**
- Tratto all'aperto
 - Tratto in sotterraneo
- Galleria esistente**
- Tratto all'aperto
 - Tratto in sotterraneo
- Confini comunali
- Ambito di studio
- Aree di cantiere

Fonte: Lato del suolo da Cooperativa Regione Lombardia; Regione Lombardia, Carta degli habitat di interesse comunitario nel SO Natura 2000; Carta uso agricola - dati SS40; 2012; Piano di gestione del Sito di Importanza Comunitaria IT2010016 Monte Cimone-Casone "Tavola 1 - habitat"

2) Inquadramento cantiere base



anas GRUPPO FS ITALIANE Direzione Progettazione e Realizzazione Lavori

S.S. 45bis - Gardesana Occidentale
Opere di costruzione della galleria in variante tra il km 86+567 e il km 88+800 finalizzata a sottendere le attuali gallerie ogivali a sezione ristretta

PROGETTO DEFINITIVO cod. MI92

PROGETTAZIONE: ANAS - DIREZIONE PROGETTAZIONE E REALIZZAZIONE LAVORI

PROGETTISTA:
Dott. Ing. Antonio Scalamandré
Ordine Ing. di Frasione n. 1063

IL GEOLOGO
Dott. Geol. Serena Mojetta
Ordine Geol. di Roma n. 928

IL RESPONSABILE DEL S.I.A.
Dott. Ing. Laura Tiranzi
Ordine Ing. di Roma n. 31890

COORDINATORE DELLA SICUREZZA IN FASE DI PROGETTAZIONE
Geom. Fabio Quaresima

VISTO IL RESPONSABILE DEL PROCEDIMENTO
Dott. Ing. Giancarlo Luongo

PROTOCOLLO	DATA
------------	------

STUDIO DI IMPATTO AMBIENTALE
ANALISI AMBIENTALE
Biodiversità - Carta della vegetazione reale

CODICE PROGETTO	NOME FILE	REVISIONE	SCALA
PROGETTO	LV. PROJ.		
DPMI0092	D 18		
CODICE ELAB.	T00IA34AMBCT01	A	1:10.000
D			
C			
B			
A	EMISSIONE	Mar 2020	
REV.	DESCRIZIONE	DATA	REDATTO VERIFICATO APPROVATO