

### Legenda

#### SISTEMA INSEDIATIVO

- Tipologie insediative esistenti o previste dalla pianificazione comunale
- Nodi d'antica formazione (NAF)
  - Ambiti a prevalente destinazione residenziale
  - Ambiti a prevalente destinazione produttiva
  - Ambiti a prevalente destinazione terziaria - commerciale
  - Insedamenti per servizi comunale e sovcomunale
  - Insedamenti turistici ricettivi
  - Centri integrativi

#### SISTEMA INFRASTRUTTURALE

##### Rete viaria

- esistente o in costruzione di progetto
- Viabilità secondaria
  - Viabilità da potenziare a secondaria
  - Rete della viabilità locale
  - Viabilità secondaria

##### Rete del trasporto pubblico locale (TPL)

- Rete su gomma e a fune
- Linee suburbane (S-link)
- Rete su rotaie
- Linee di navigazione
- Stazioni, fermate, porti e aeroporti
- Fermate linee S-Link
- Porti e approdi

##### Centri d'interscambio modale di livello secondario

- Interscambi passeggeri
- Interscambi ferro - gomma - acqua

##### Reticolo idrografico principale

##### Reticolo idrografico minore

##### Laghi

##### Rete di verde

##### Confini amministrativi comunali

### Legenda

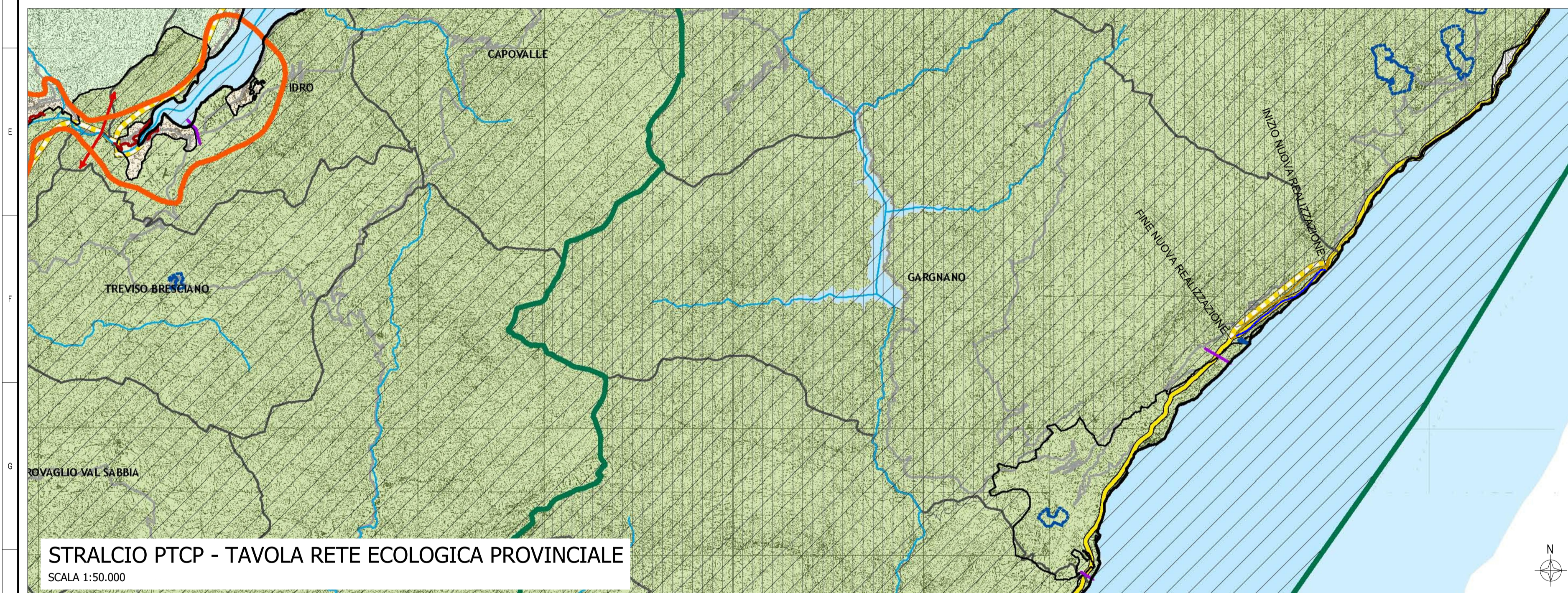
#### Interventi di progetto

##### Nuova galleria

- Tratto all'aperto
- Tratto in sotterraneo

##### Galleria esistente

- Tratto all'aperto
- Tratto in sotterraneo



### Legenda

#### Varchi RER

- varco da tenere e deframmentare
- Corridoi ecologici primari altamente antropizzati in ambito montano
- Corridoi locali

#### Varchi REP

- Delimitazione varco
- Direttrice di permeabilità del varco
- Fronti problematici all'interno dei corridoi ecologici
- Aree ad elevato valore naturalistico

#### Rete Natura 2000

#### Elementi di primo livello della RER

#### Parchi regionali nazionali

#### Reticolo idrografico principale

#### Viabilità locale

#### Viabilità secondaria

#### Viabilità da potenziare a secondaria

#### Viabilità secondaria (di progetto)

#### Confini comunali

#### Confini provinciale

Fonte: PTCP della Provincia di Brescia, approvato con D.C.P. n. 31 del 13/06/2014; tavola 1.1 STRUTTURA E MOBILITA'; tavola 4 RETE ECOLOGICA PROVINCIALE; tavola 3.1 AMBIENTE E RISCHI

S.S. 45bis - Gardesana Occidentale  
Opere di costruzione della galleria in variante tra il km 86+567 e il km 88+800 finalizzata a sottendere le attuali gallerie ogivali a sezione ristretta

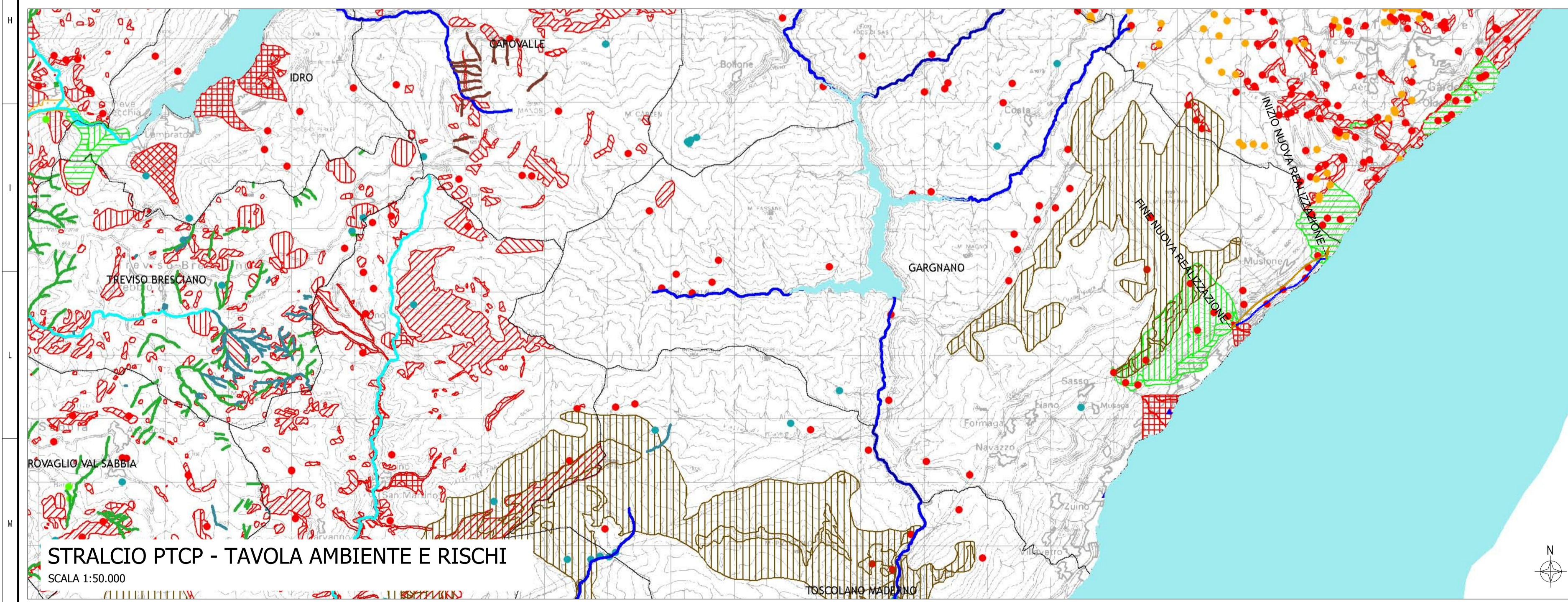
PROGETTO DEFINITIVO COD. MI92

PROGETTAZIONE: ANAS - DIREZIONE PROGETTAZIONE E REALIZZAZIONE LAVORI

<b>PROGETTISTA:</b> Dott. Ing. Antonio Scalamandrè Ordine Ing. di Frosinone n. 1063	
<b>IL GEOLOGO:</b> Dott. Geol. Serena Majetta Ordine Geol. di Roma n. 928	
<b>IL RESPONSABILE DEL S.I.A.:</b> Dott. Ing. Laura Troiani Ordine Ing. di Roma n. 31890	
<b>COORDINATORE DELLA SICUREZZA IN FASE DI PROGETTAZIONE:</b> Geom. Fabio Quondam	
<b>VISTO IL RESPONSABILE DEL PROCEDIMENTO:</b> Dott. Ing. Giancarlo Luongo	
PROTOCOLLO	DATA

RELAZIONE PAESAGGISTICA  
Stralci dei piani territoriali e di settore - PTCP Brescia

CODICE PROGETTO		NOME FILE		REVISIONE	SCALA
PROGETTO		T00IA00AMBCT01_A.pdf			
LIV. PROG.		CODICE ELAB.			
D   P   M   I   0   0   9   2		T   0   0   I   A   0   0   A   M   B   C   T   0   1		A	1:50.000
D					
C					
B					
A	EMISSIONE		Mar 2020		
REV.	DESCRIZIONE	DATA	REDATTO	VERIFICATO	APPROVATO



### Legenda

- Area di frana attiva non perimetrata (Fa)
- Area di frana quiescente non perimetrata (Fq)
- Area di frana stabilizzata non perimetrata (Fs)

#### Area a rischio idrogeologico molto elevato 267/98

- FRANE: Zona 1 (in ambiente collinare)
- FRANE: Zona 2 (in ambiente montano)

#### Area di cui all'art. 9 NTA P.A.I.

- Area a pericolosità elevata (Eb)
- Area di conoide attivo non protetta (Ca)
- Area di conoide attivo parzialmente protetta (Cp)
- Area di conoide non recentemente attivatosi o completamente protetta (Cm)
- Area di frana attiva (Fa)
- Area di frana quiescente (Fq)

#### Idrografia

- Reticolo idrografico principale
- Fiumi afferenti a laghi per un tratto di 10 km
- Bacini idrici naturali

#### Areae vulnerabili

- Area a vulnerabilità estremamente alta delle acque sotterranee per la presenza di circuiti idrici di tipo carsico ben sviluppati