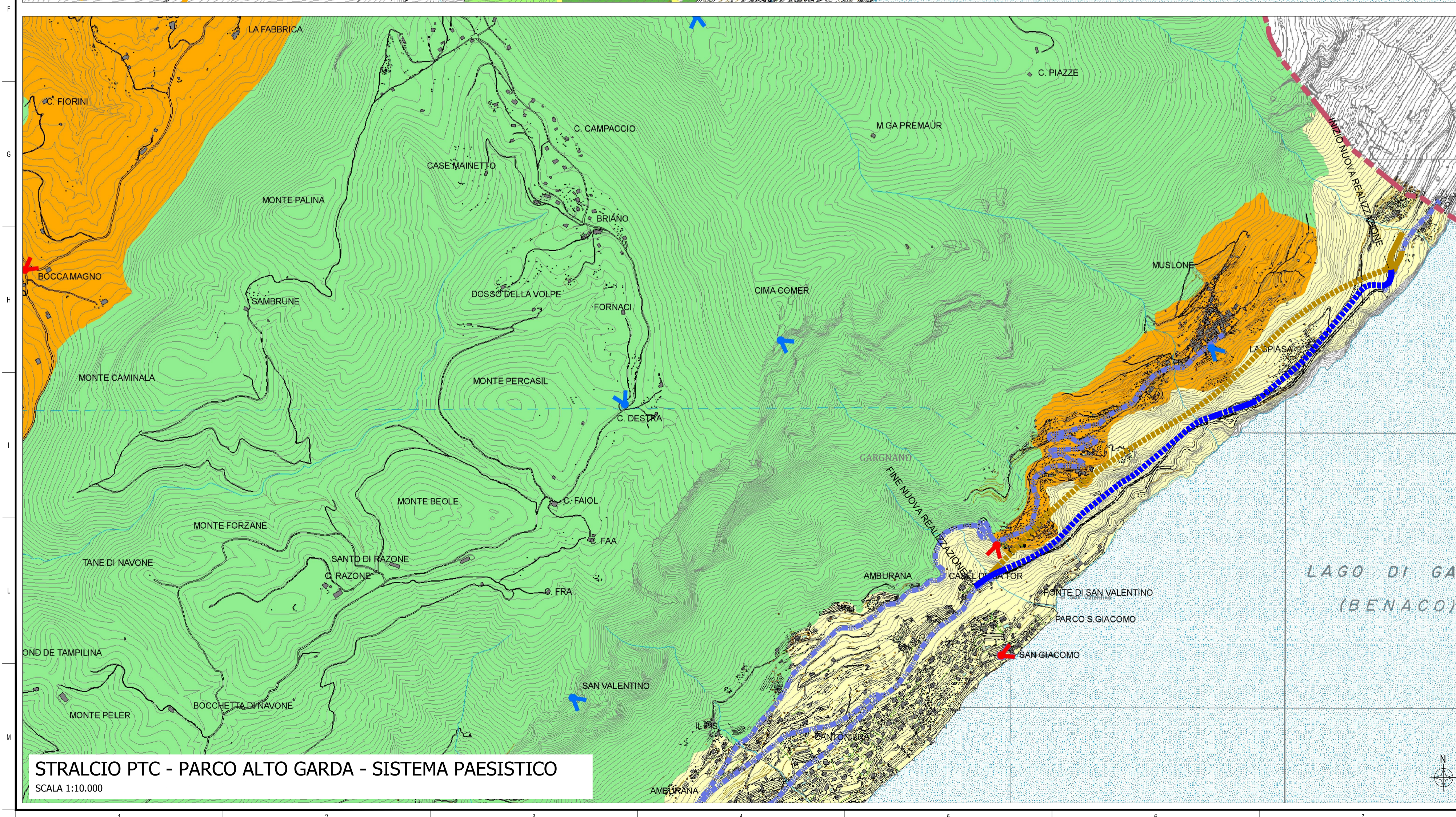


- Legenda**
- Confine comunale
 - SIC
 - ambiti peculiari
 - emergenze fito-vegetazionali
 - Parco naturale
 - Aree ricondotte ad ambiti di potenzialità ecologica diffusa
- PTC**
- Emergenze del sistema ambientale primario
 - Ambiti di integrazione del sistema ambientale primario
 - Ambiti di potenzialità ecologica diffusa

- Legenda**
- Interventi di progetto**
- Nuova galleria**
- Tratto all'aperto
 - Tratto in sotterraneo
- Galleria esistente**
- Tratto all'aperto
 - Tratto in sotterraneo



- Legenda**
- Confine comunale
 - Percorsi panoramici
 - Punto panoramico
 - Punto significativo
- AMBITI**
- Ambito della riviera
 - Ambito dei pianori di Tignale
 - Ambito dei borghi rurali
 - Ambito delle incisioni fluviali
 - Ambito della Valvestino
 - Ambito del bosco gardesano

Fonte: Piano Territoriale di Coordinamento del Parco regionale dell'Alto Garda Bresciano approvato con Deliberazione della Giunta regionale n. 7/13939 del 1 agosto 2003



GRUPPO FS ITALIANE Direzione Progettazione e Realizzazione Lavori

S.S. 45bis - Gardesana Occidentale

Opere di costruzione della galleria in variante tra il km 86+567 e il km 88+800 finalizzata a sottendere le attuali gallerie ogivali a sezione ristretta

| | | |
|--|------|-----------|
| PROGETTO DEFINITIVO | | COD. MI92 |
| PROGETTAZIONE: ANAS - DIREZIONE PROGETTAZIONE E REALIZZAZIONE LAVORI | | |
| PROGETTISTA: Dott. Ing. Antonio Scalamanfrè Ordine Ing. di Frosinone n. 1063 | | |
| IL GEOLOGO Dott. Geol. Serena Majetta Ordine Geol. di Roma n. 928 | | |
| IL RESPONSABILE DEL S.I.A. Dott. Ing. Laura Troiani Ordine Ing. di Roma n. 31890 | | |
| COORDINATORE DELLA SICUREZZA IN FASE DI PROGETTAZIONE Geom. Fabio Quondam | | |
| VISTO IL RESPONSABILE DEL PROCEDIMENTO Dott. Ing. Giancarlo Luongo | | |
| PROTOCOLLO | DATA | |

RELAZIONE PAESAGGISTICA

Stralci dei piani territoriali e di settore - PTC Parco Alto Garda

| | | | |
|-----------------------------|----------------|-----------|------------------------------|
| CODICE PROGETTO | NOME FILE | REVISIONE | SCALA |
| PROGETTO: DPMI0092 | LV. PROG. D 18 | | |
| CODICE ELAB. T00IA00AMBC103 | | A | 1:10,000 |
| D | | | |
| C | | | |
| B | | | |
| A | EMISSIONE | Mar 2020 | |
| REV. | DESCRIZIONE | DATA | REDATTO VERIFICATO APPROVATO |