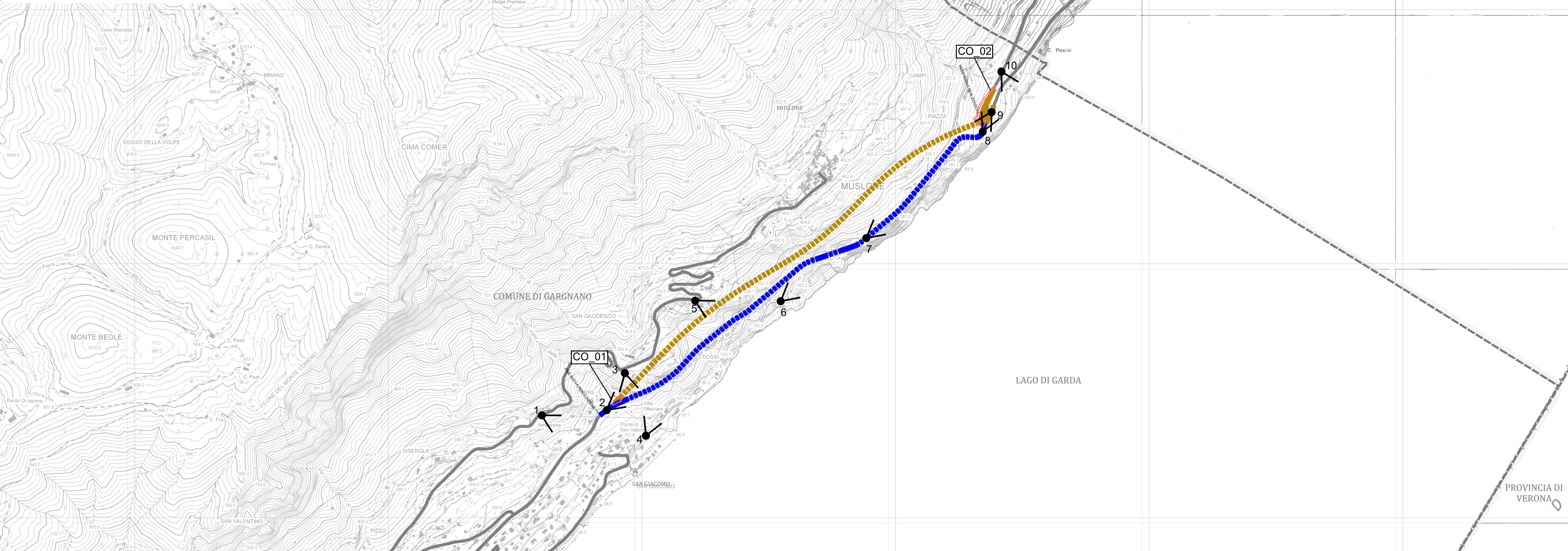


1) Inquadramento progetto



Legenda

Interventi di progetto

Nuova galleria

- Tratto all'aperto
- Tratto in sotterraneo

Galleria esistente

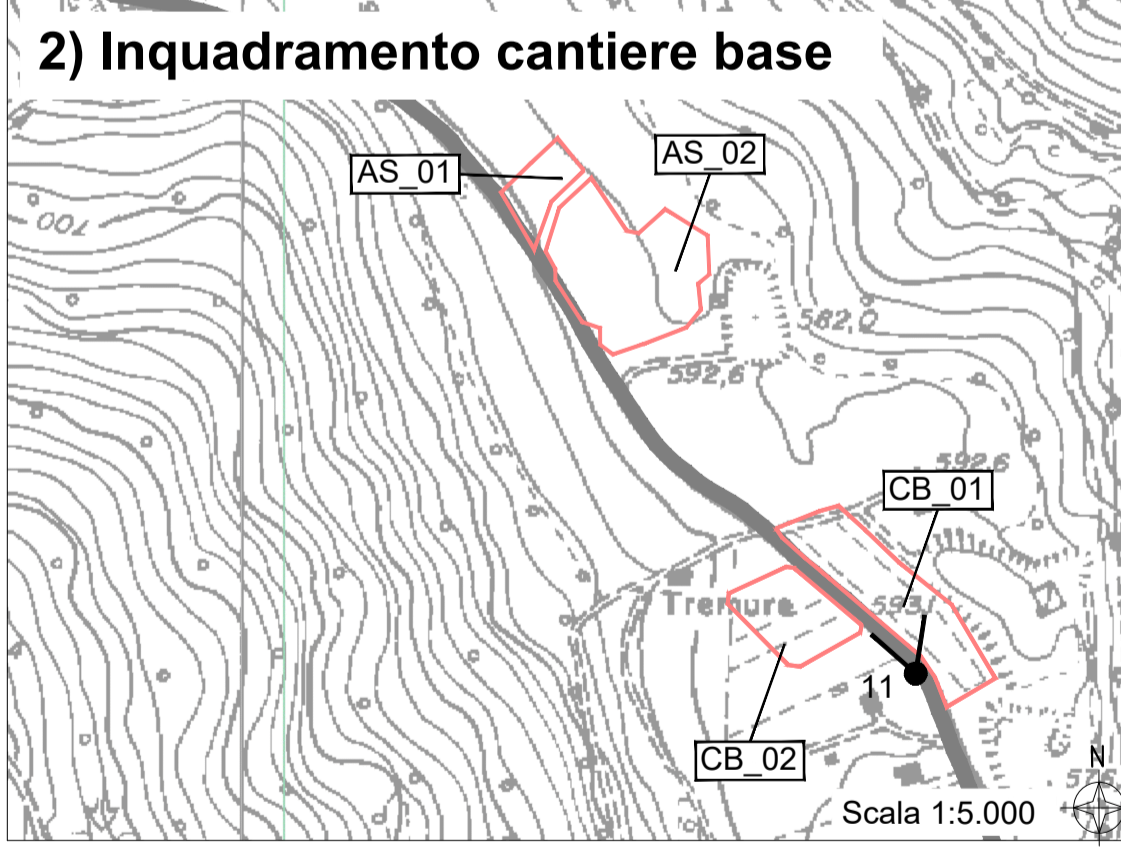
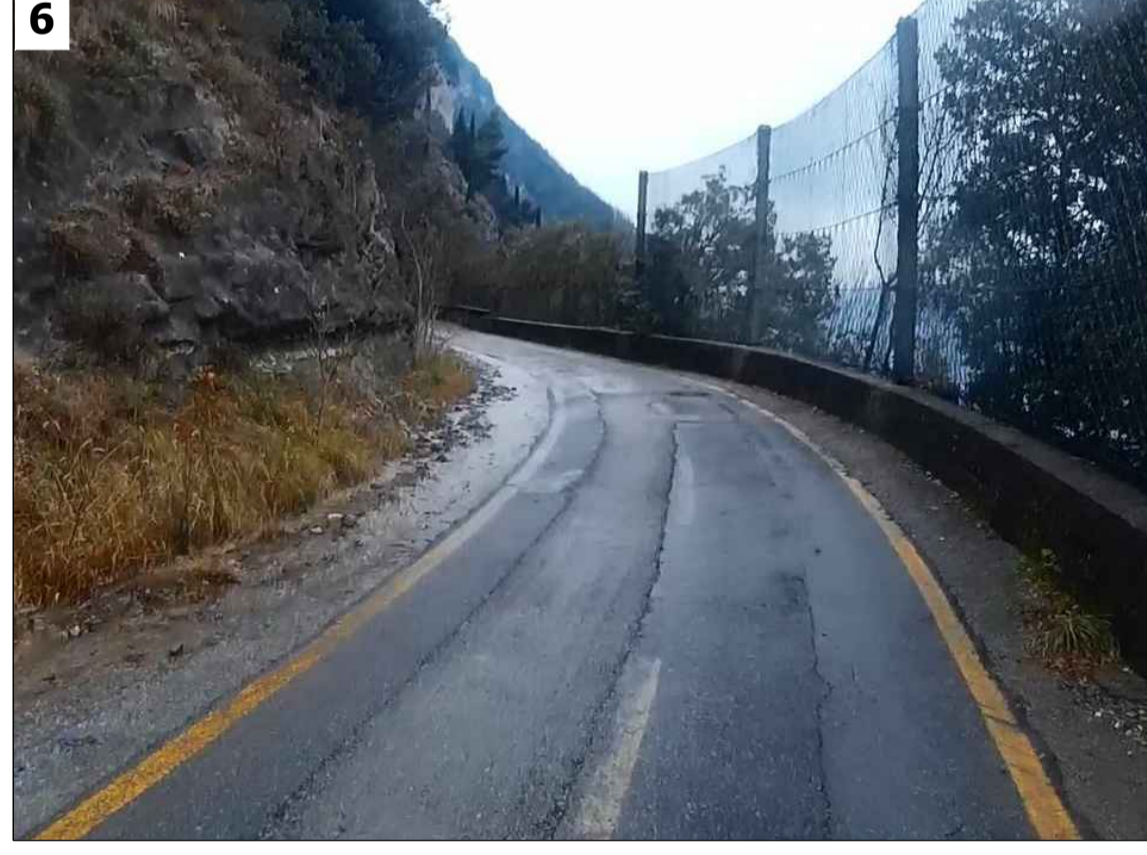
- Tratto all'aperto
- Tratto in sotterraneo

Rete stradale

Confini comunali

Aree di cantiere

Punti di vista



anas GRUPPO FS ITALIANE Direzione Progettazione e Realizzazione Lavori

S.S. 45bis - Gardesana Occidentale
Opere di costruzione della galleria in variante tra il km 86+567 e il km 88+800 finalizzata a sottendere le attuali gallerie ogivali a sezione ristretta

PROGETTO DEFINITIVO COD. MI92

PROGETTAZIONE: ANAS - DIREZIONE PROGETTAZIONE E REALIZZAZIONE LAVORI

PROGETTISTA:
Dott. Ing. Antonio Scalamandrè
Ordine Ing. di Frosinone n. 1063

IL GEOLOGO
Dott. Geol. Serena Majetta
Ordine Geol. di Roma n. 928

IL RESPONSABILE DEL S.I.A.
Dott. Ing. Laura Troiani
Ordine Ing. di Roma n. 31890

COORDINATORE DELLA SICUREZZA IN FASE DI PROGETTAZIONE
Geom. Fabio Quondam

VISTO IL RESPONSABILE DEL PROCEDIMENTO
Dott. Ing. Giancarlo Luongo

PROTOCOLLO DATA



RELAZIONE PAESAGGISTICA

Documentazione fotografica

CODICE PROGETTO	NOME FILE	REVISIONE	SCALA
PROGETTO: DPMI0092	T00IA00AMBPV01_A.pdf	A	1:10.000
ELAB.: D 18	CODICE ELAB.: T00IA00AMBPV01		
D			
C			
B			
A	EMISSIONE	Mar 2020	
REV.	DESCRIZIONE	DATA	REDATTO VERIFICATO APPROVATO