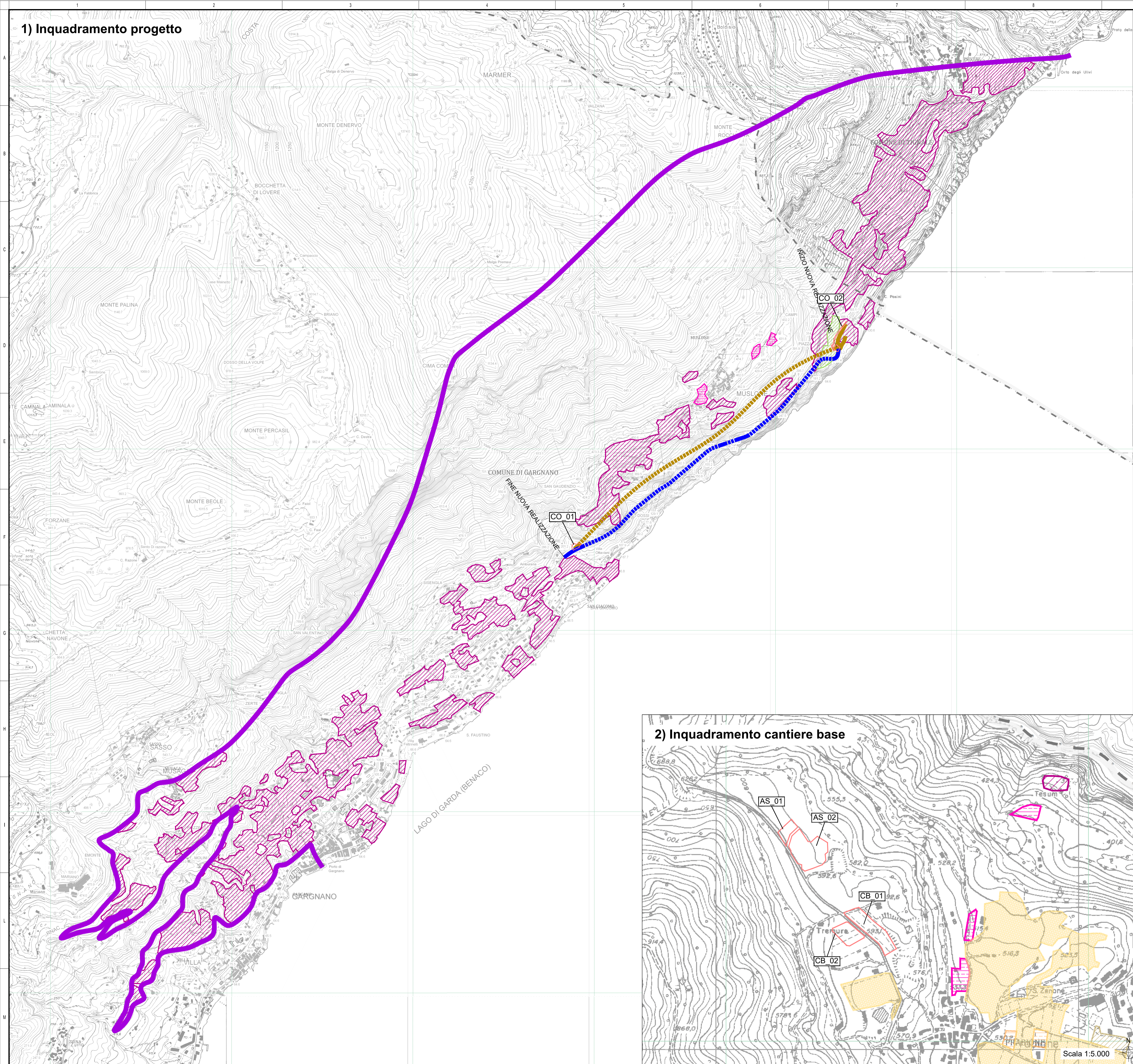
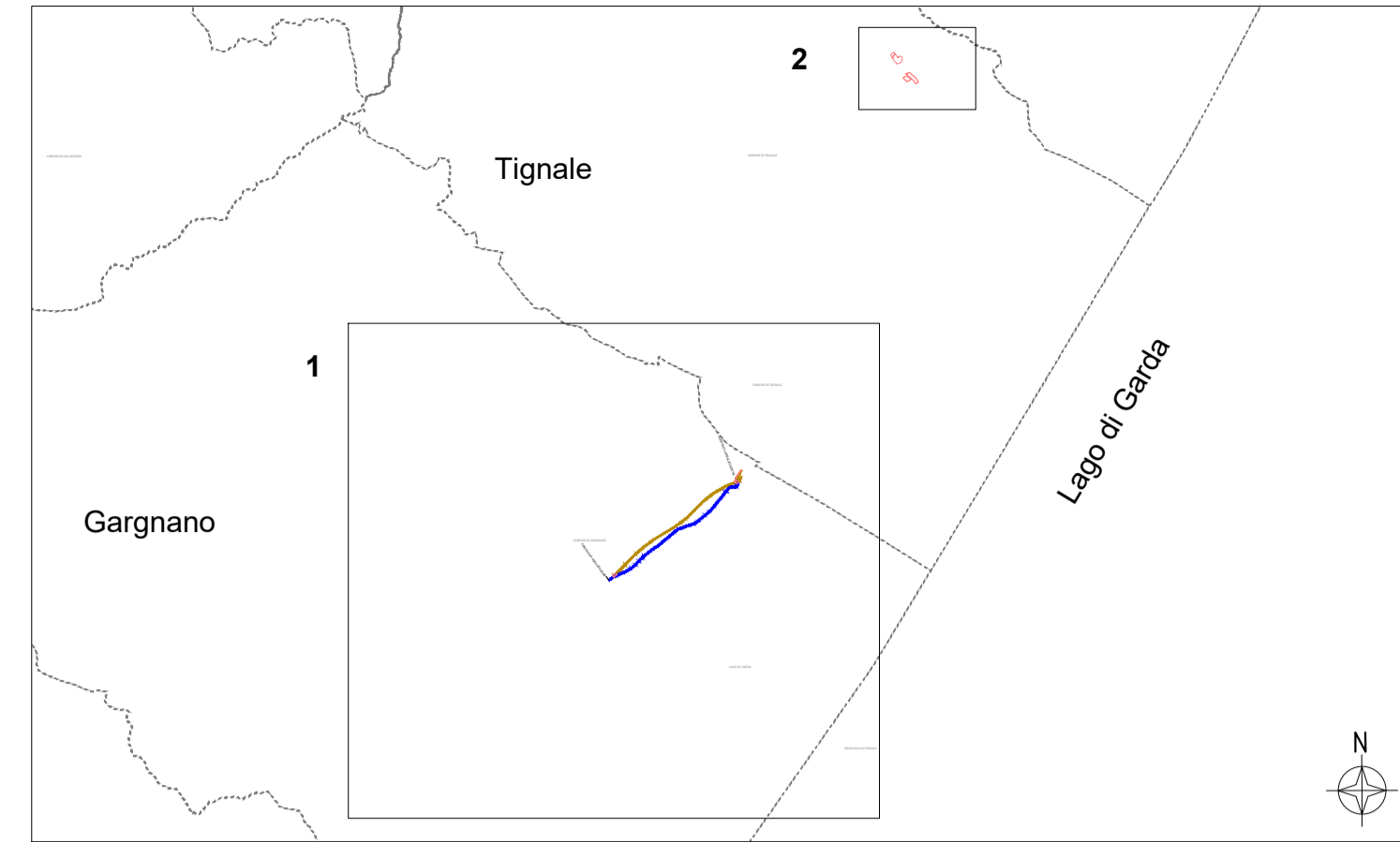


# 1) Inquadramento progetto



## KEYPLAN



### Legenda

- Interventi di progetto**
- Nuova galleria**  
 Tratto all'aperto (Yellow line)  
 Tratto in sotterraneo (Yellow dashed line)
- Galleria esistente**  
 Tratto all'aperto (Blue line)  
 Tratto in sotterraneo (Blue dashed line)
- Confini comunali  
 □ Aree di cantiere
- Uso del suolo - Matrice agricola**
- Seminativi semplici (Yellow)
  - Culture orticole protette (Orange)
  - Vigneti (Pink)
  - Frutteti e frutti minori (Light Green)
  - Oliveti (Pink hatched)
  - Aree agroforestali (Green hatched)

Fonte: Geoportale Regione Lombardia

**S.S. 45bis - Gardesana Occidentale**  
 Opere di costruzione della galleria in variante tra il km 86+567 e il km 88+800 finalizzata a sottendere le attuali gallerie ogivali a sezione ristretta

**PROGETTO DEFINITIVO** cod. MI92

PROGETTAZIONE: ANAS - DIREZIONE PROGETTAZIONE E REALIZZAZIONE LAVORI

PROGETTISTA: Dott. Ing. Antonio Scalomandré Ordine Ing. di Frasimone n. 1063	
IL GEOLOGO Dott. Geol. Serena Majetta Ordine Geol. di Roma n. 928	
IL RESPONSABILE DEL S.I.A. Dott. Ing. Laura Troiani Ordine Ing. di Roma n. 31890	
COORDINATORE DELLA SICUREZZA IN FASE DI PROGETTAZIONE Geom. Fabio Quondam	
VISTO IL RESPONSABILE DEL PROCEDIMENTO Dott. Ing. Giancarlo Luongo	
PROTOCOLLO	DATA

**RELAZIONE PAESAGGISTICA**  
 Territorio e suolo - Carta dell'uso del suolo: Matrice agricola

CODICE PROGETTO	NOME FILE	REVISIONE	SCALA
PROGETTO DPMI0092	T00IA33AMBCT01_A.pdf		1:10.000
LIV. PROG. D 18	CODICE ELAB. T00IA00IAMBCT08	A	
D			
C			
B			
A	EMISSIONE	Mar 2020	
REV.	DESCRIZIONE	DATA	REDATTO VERIFICATO APPROVATO

# 2) Inquadramento cantiere base

