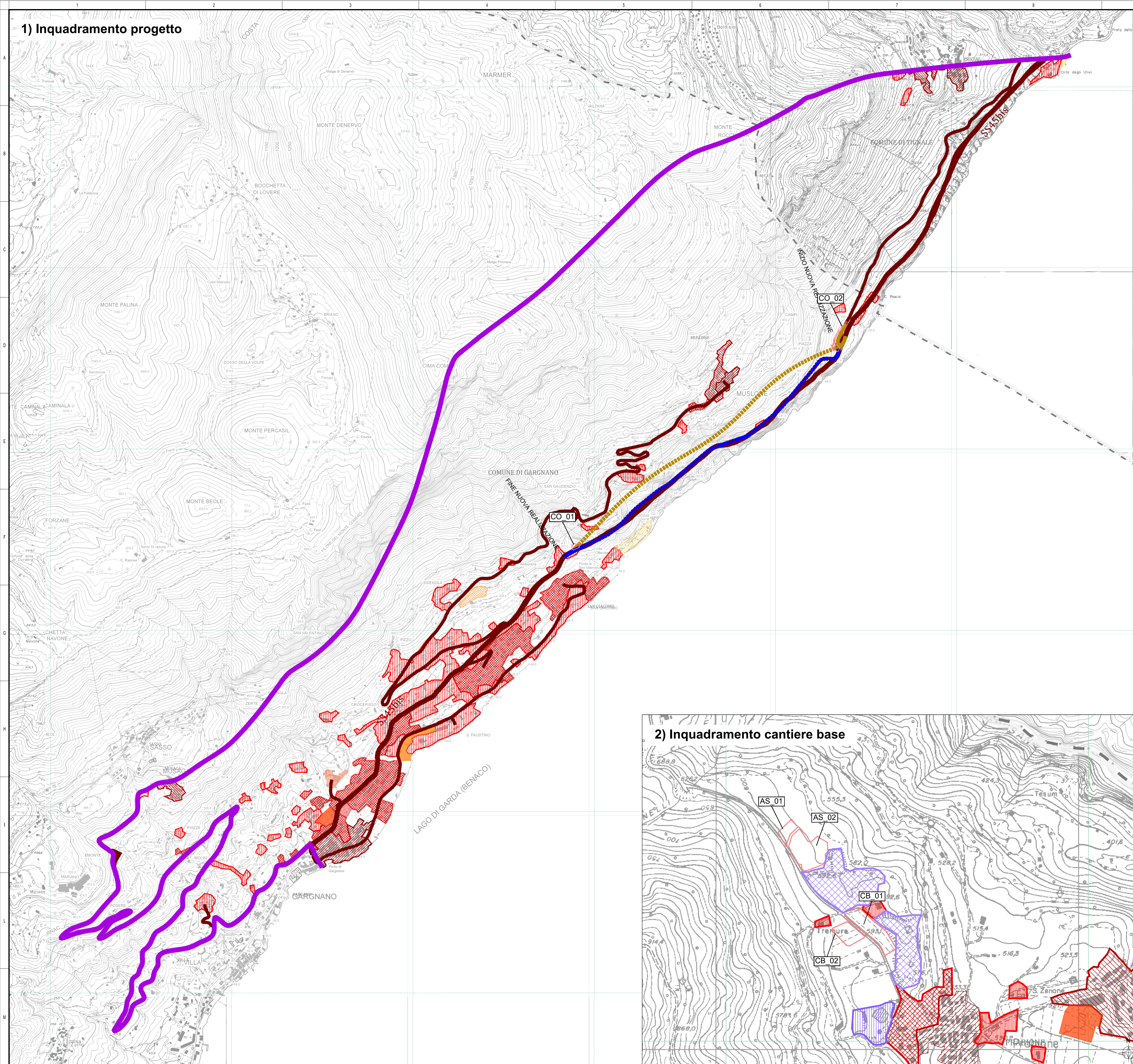
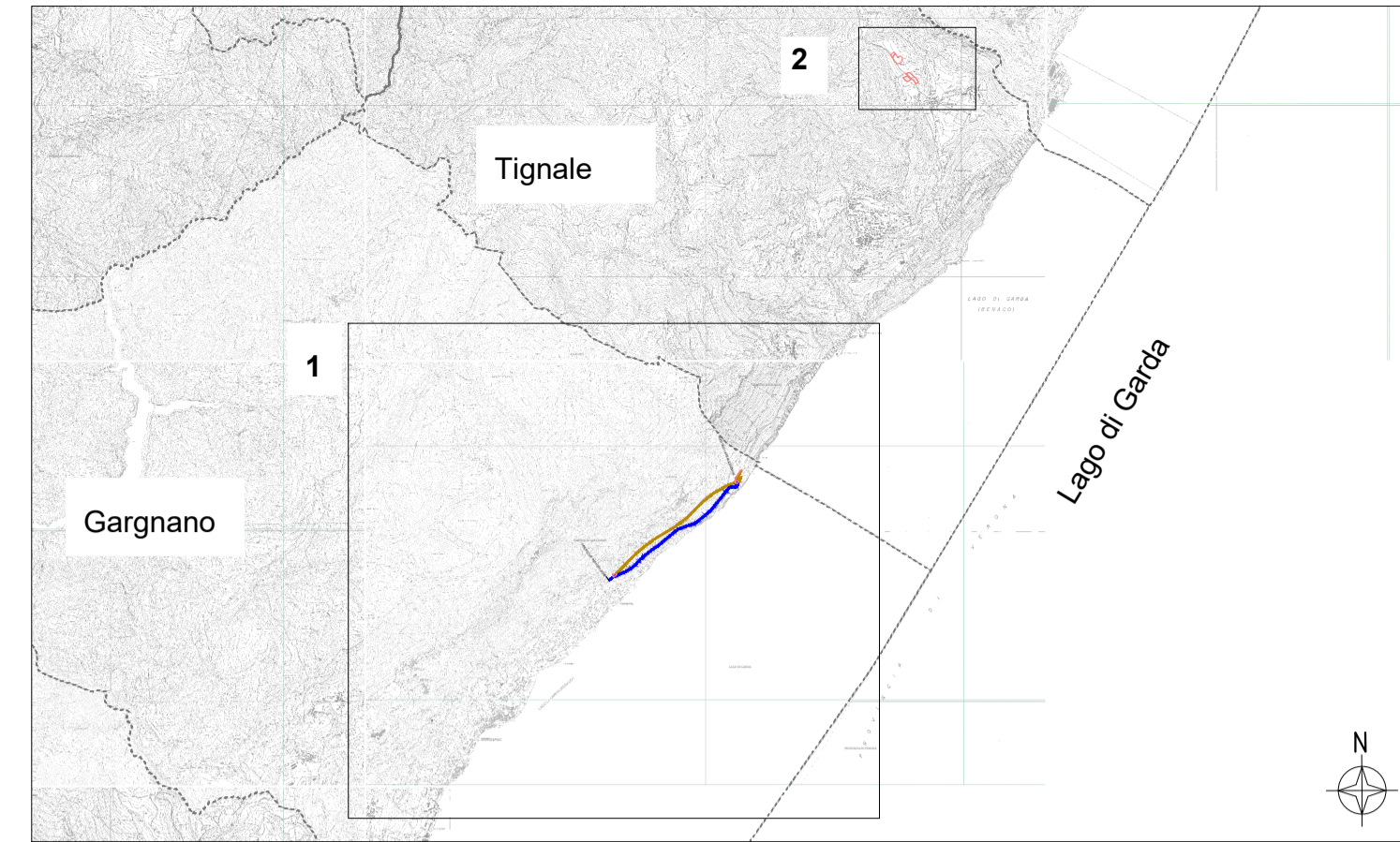


1) Inquadramento progetto



KEYPLAN



Legenda

Interventi di progetto

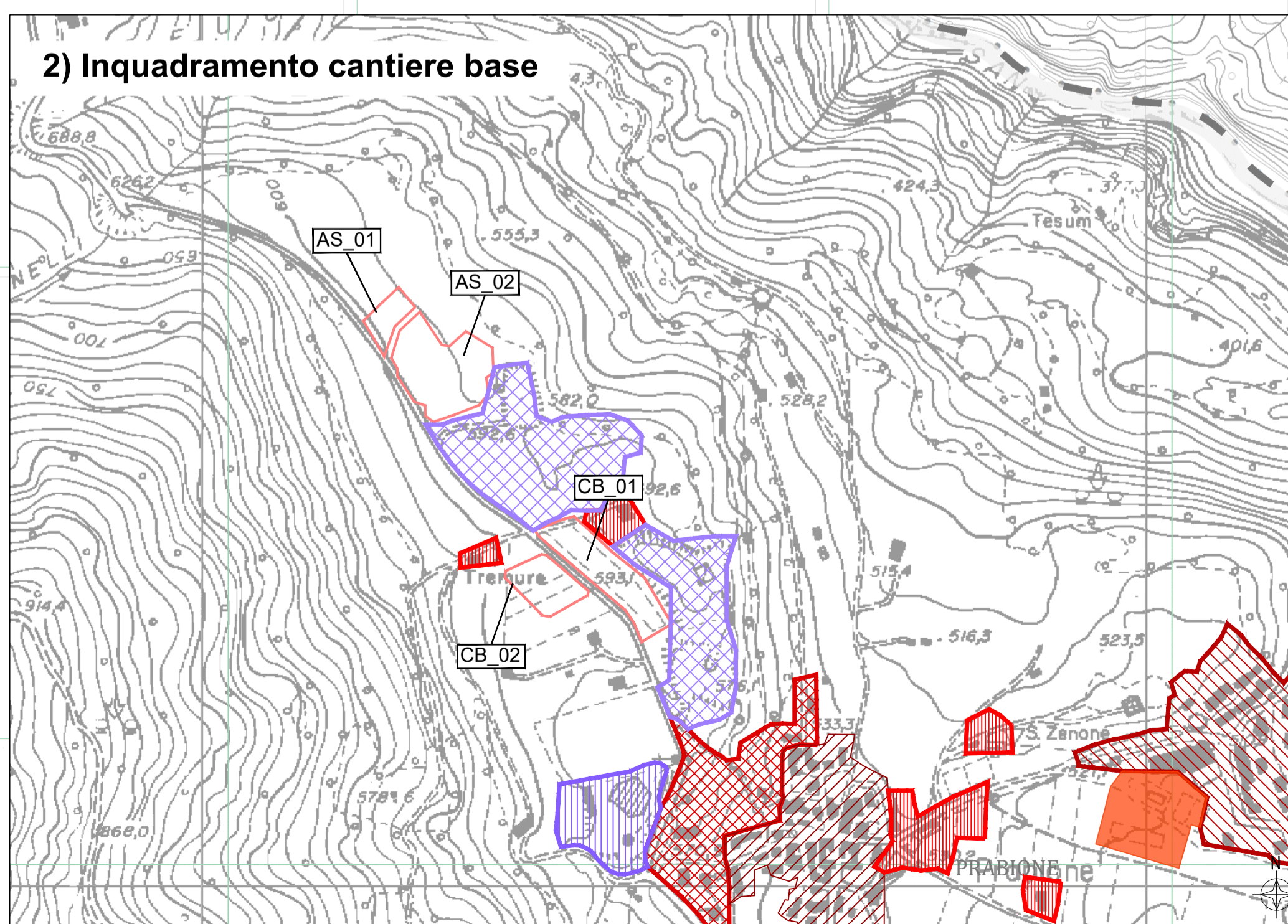
- Nuova galleria**
 - Tratto all'aperto
 - Tratto in sotterraneo
- Galleria esistente**
 - Tratto all'aperto
 - Tratto in sotterraneo
- Confini comunali
- Aree di cantiere
- Ambito di studio

Uso del suolo - Matrice antropica

- Rete stradale e spazi accessori
- Tessuto residenziale continuo mediamente denso
- Tessuto residenziale discontinuo
- Tessuto residenziale rado e nucleiforme
- Tessuto residenziale sparso
- Insedimenti industriali, artigianali e commerciali
- Impianti sportivi
- Parchi e giardini
- Impianti di servizi pubblici e privati
- Cimiteri
- Cantieri
- Cave
- Campeggi e strutture turistiche e ricettive
- Aree portuali

Fonte: Geoportale Regione Lombardia

2) Inquadramento cantiere base



anas
GRUPPO FS ITALIANE

Direzione Progettazione e Realizzazione Lavori

S.S. 45bis - Gardesana Occidentale
Opere di costruzione della galleria in variante tra il km 86+567 e il km 88+800 finalizzata a sottendere le attuali gallerie ogivali a sezione ristretta

PROGETTO DEFINITIVO cod. MI92

PROGETTAZIONE: ANAS - DIREZIONE PROGETTAZIONE E REALIZZAZIONE LAVORI

PROGETTISTA: Dott. Ing. Antonio Scalamandrè Ordine Ing. di Frasinone n. 1063	
IL GEOLOGO Dott. Geol. Serena Majetta Ordine Geol. di Roma n. 928	
IL RESPONSABILE DEL S.I.A. Dott. Ing. Laura Troiani Ordine Ing. di Roma n. 31890	
COORDINATORE DELLA SICUREZZA IN FASE DI PROGETTAZIONE Geom. Fabio Quondam	
VISTO IL RESPONSABILE DEL PROCEDIMENTO Dott. Ing. Giancarlo Luongo	
PROTOCOLLO	DATA

RELAZIONE PAESAGGISTICA
Territorio e suolo - Carta dell'uso del suolo: Matrice antropica

CODICE PROGETTO	NOME FILE	REVISIONE	SCALA
PROGETTO DPMI0092	T00IA00AMBCT10_A.pdf	A	1:10.000
LIV. PROG. D 18	CODICE ELAB. T00IA00AMBCT10		
D			
C			
B			
A	EMISSIONE	Mar 2020	
REV.	DESCRIZIONE	DATA	REDATTO VERIFICATO APPROVATO