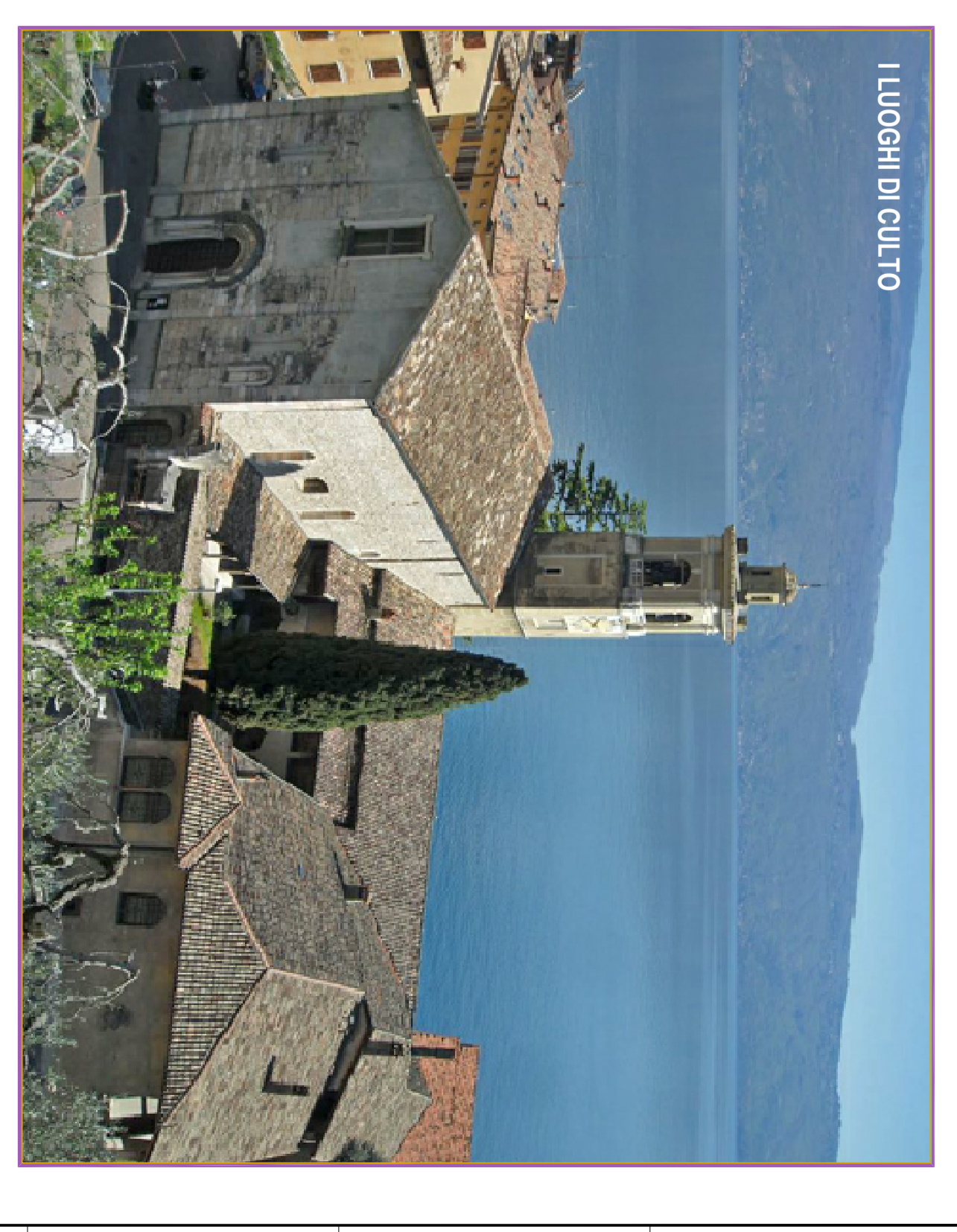
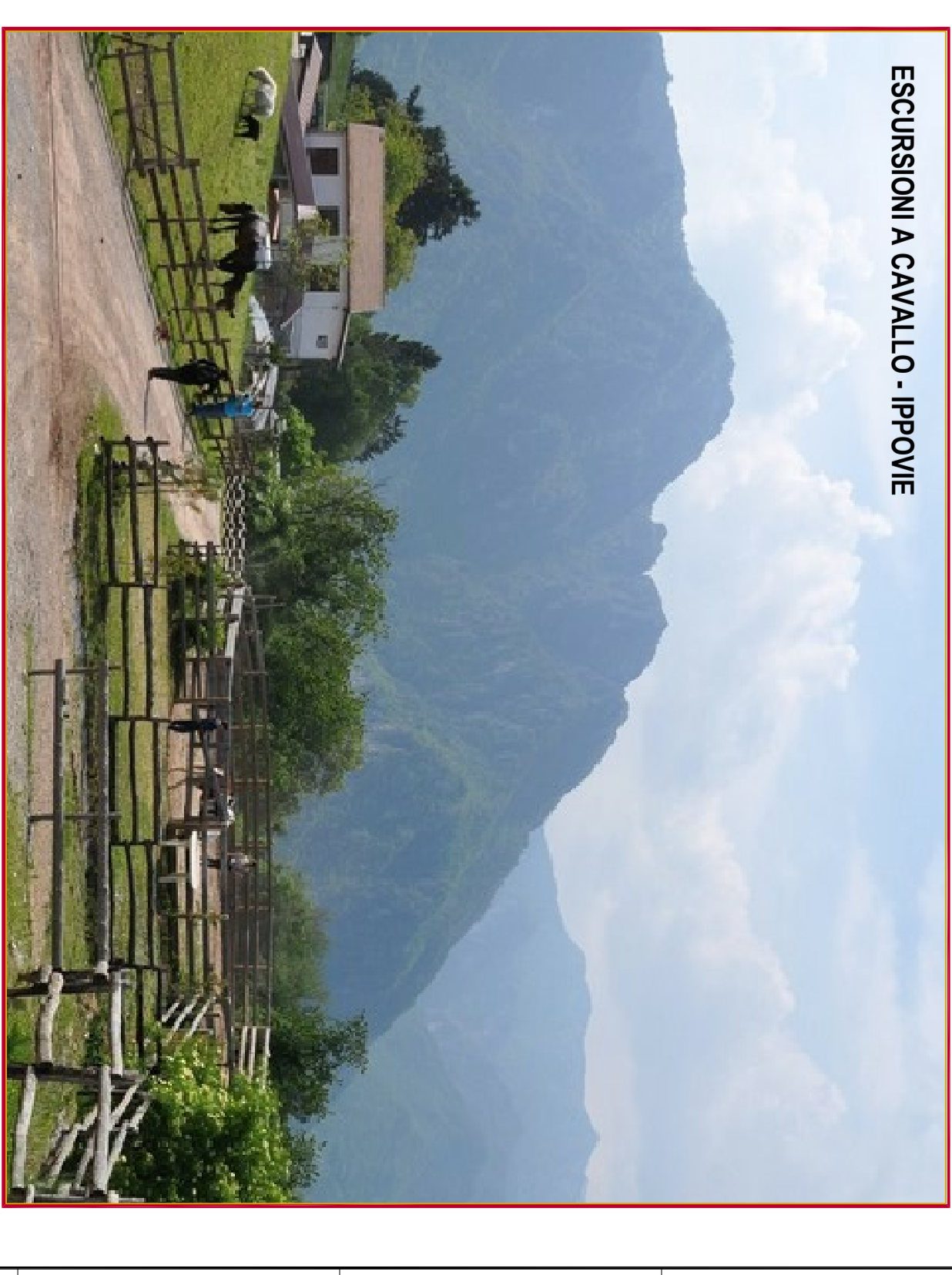
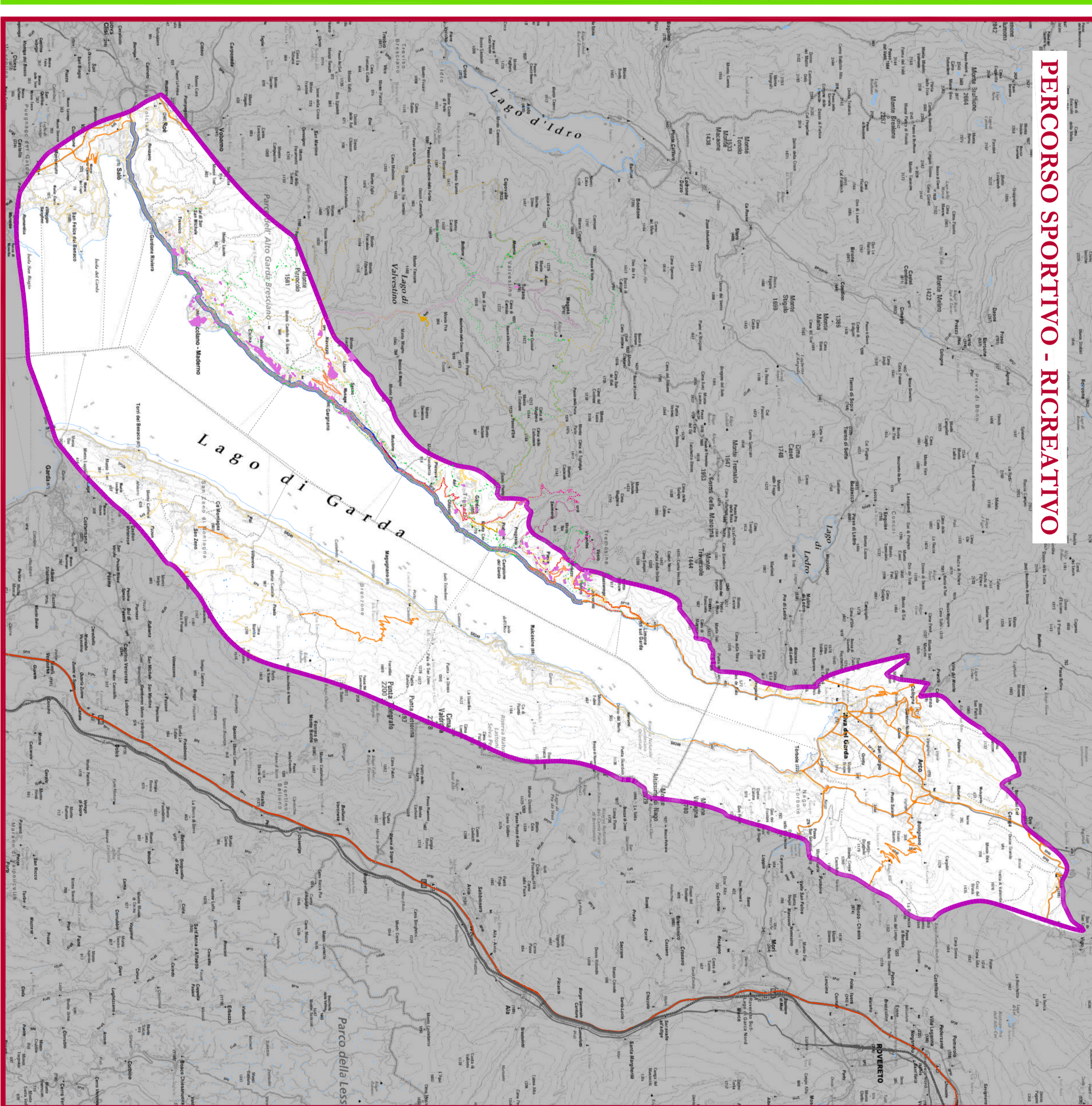
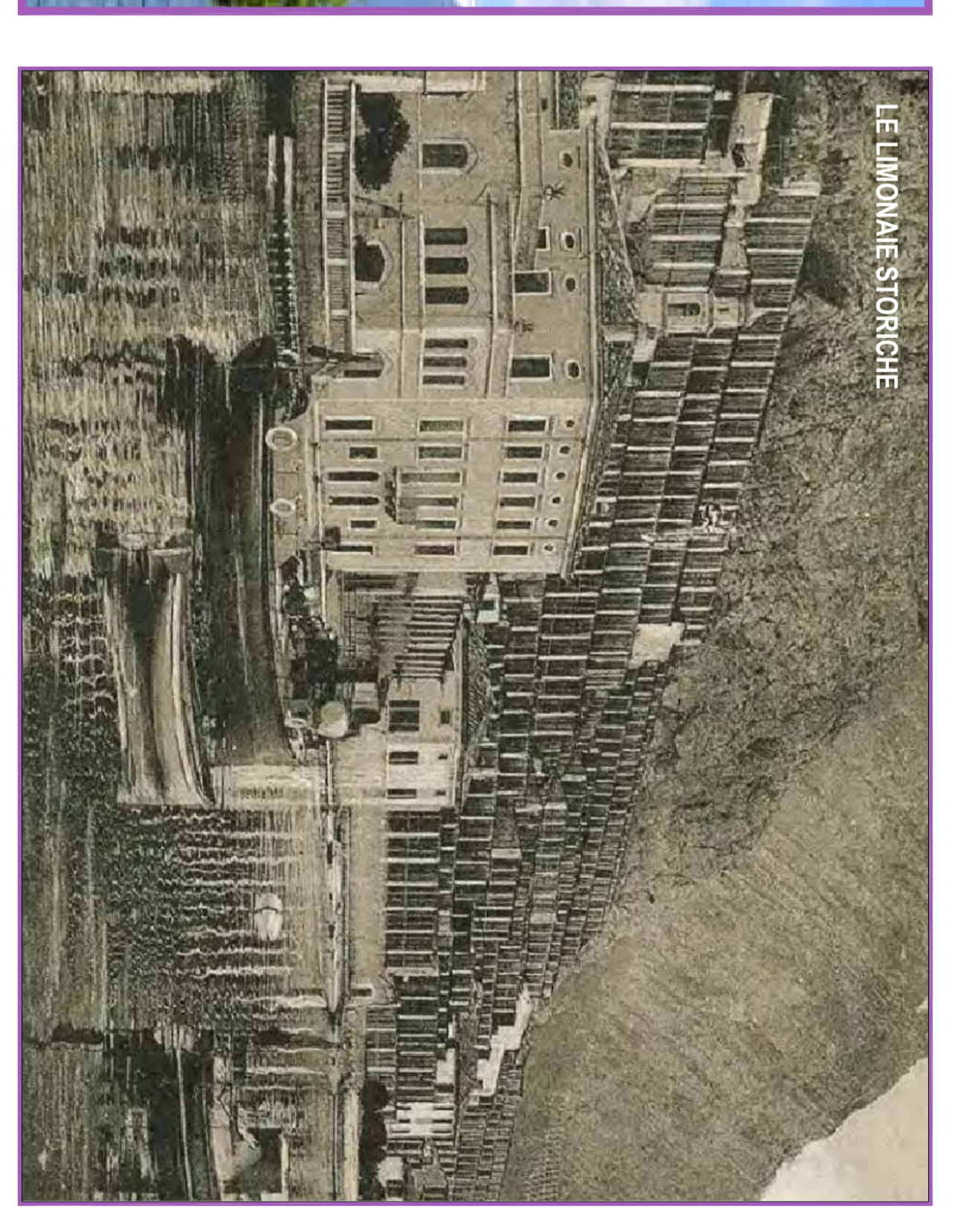
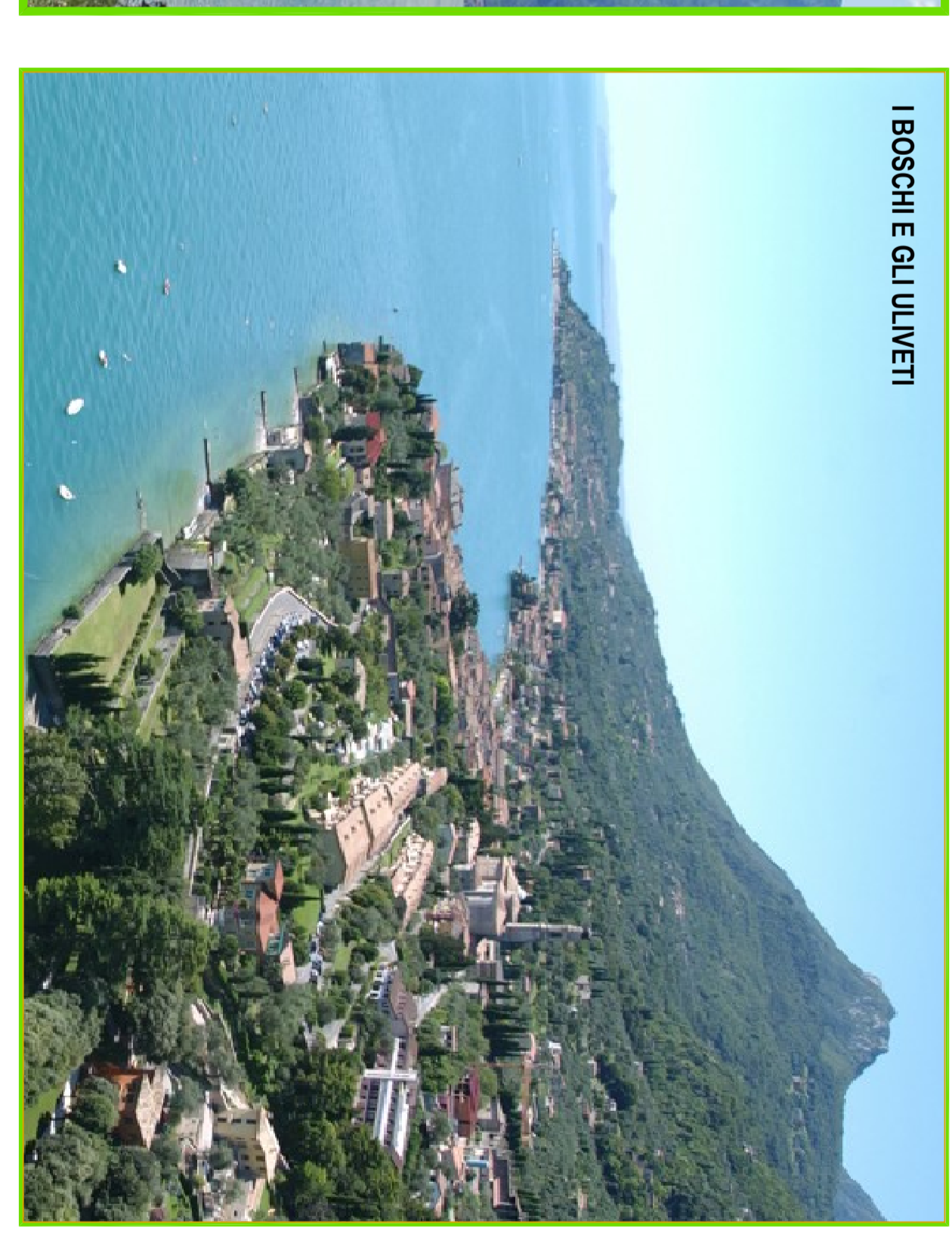
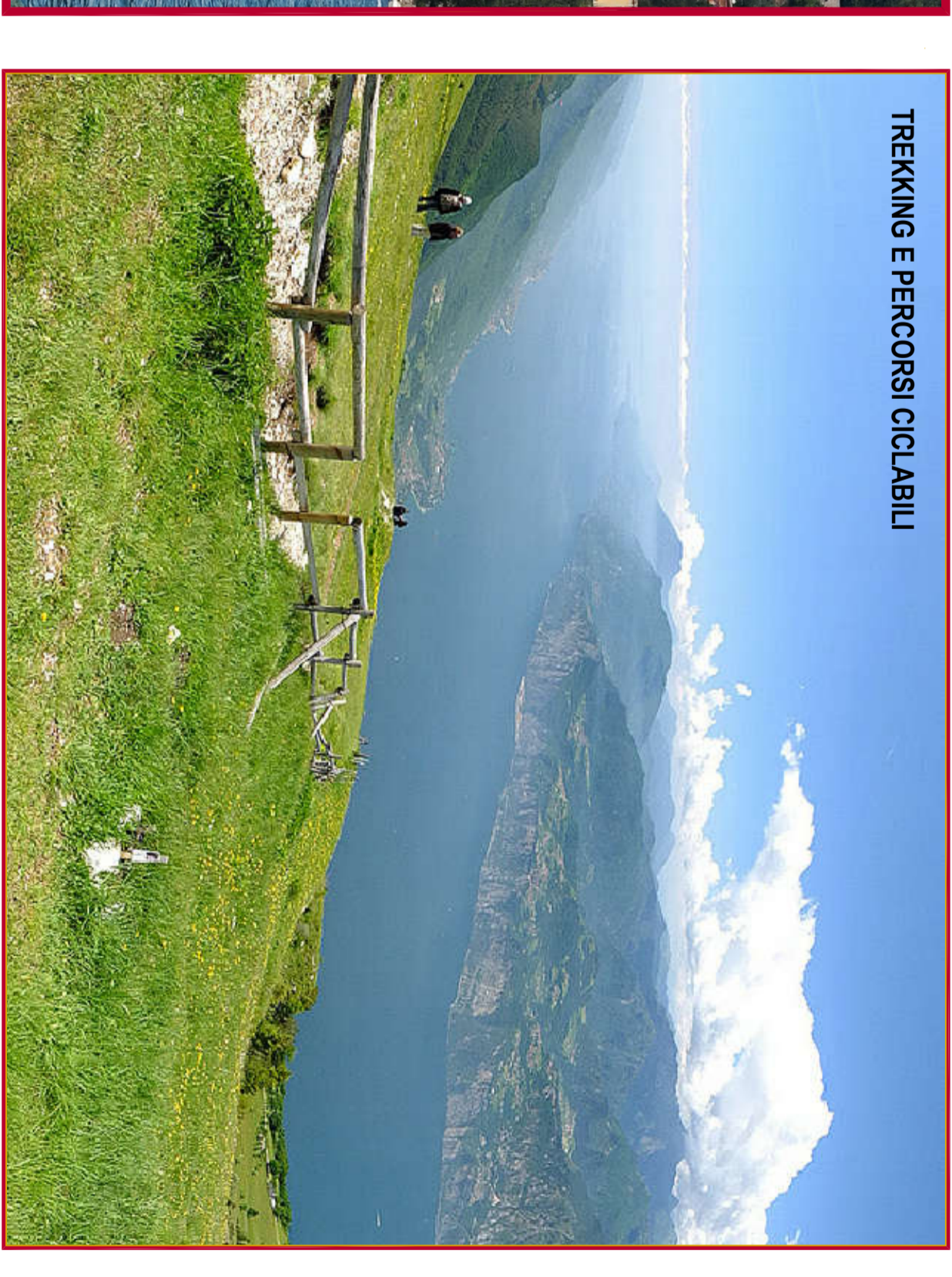
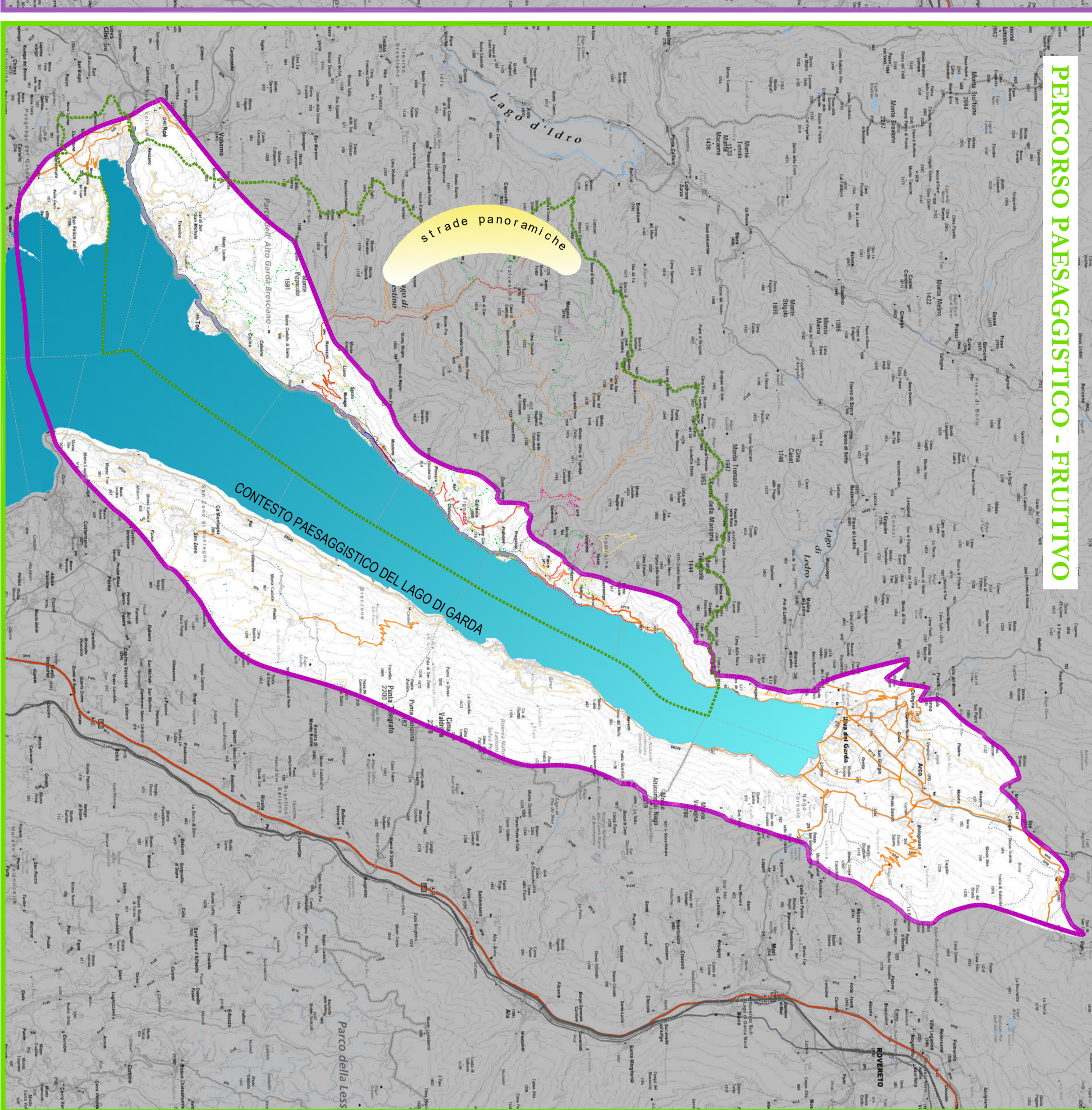
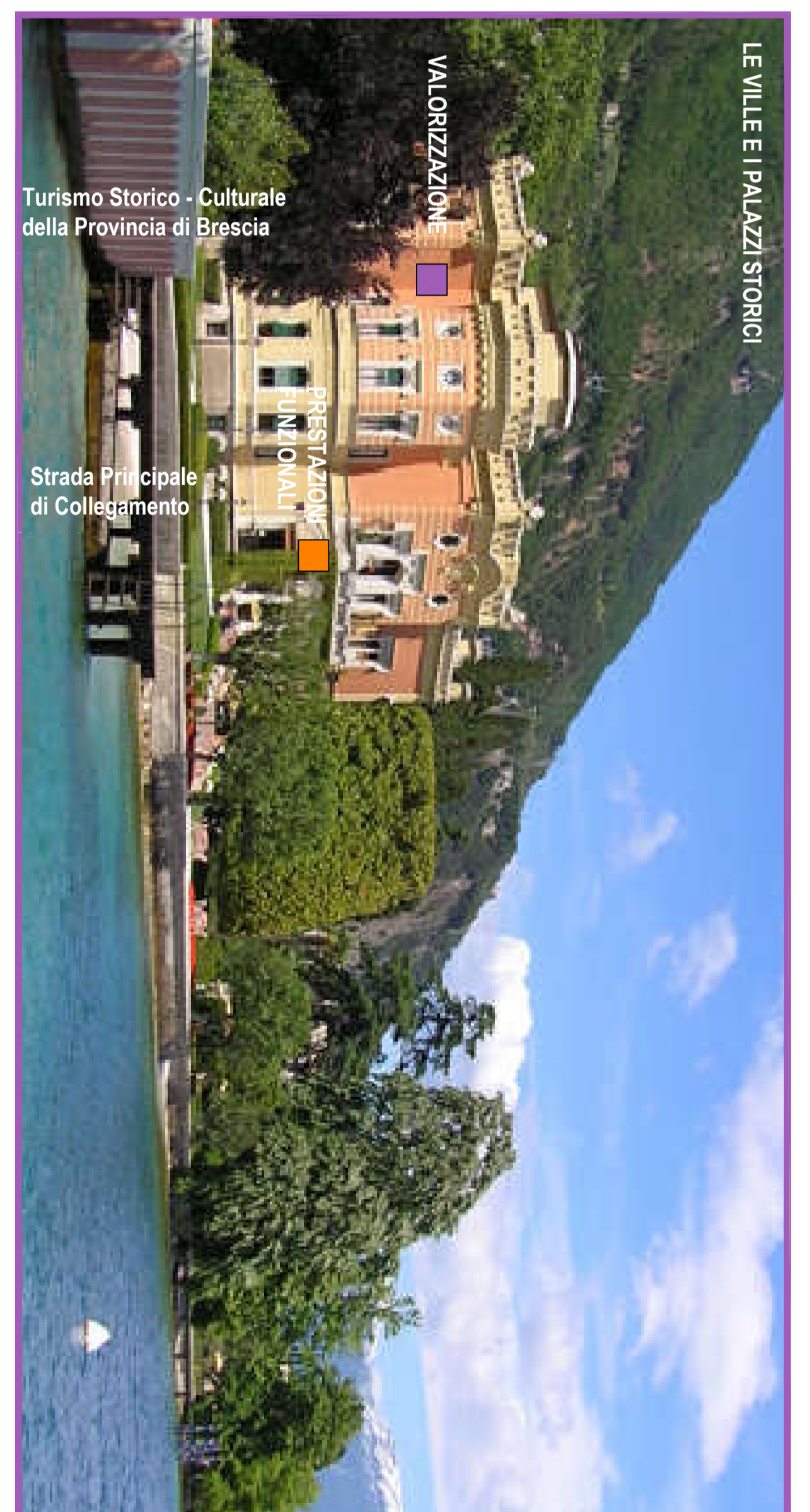


**OBIETTIVI DI SFONDO**  
percorso storico - culturale



**anas**  
gruppo fs italiani

Direzione Progettazione e Realizzazione Lavori

S.S. 45bis - Gardesana Occidentale  
Opere di costruzione della galleria in variante tra il km 86+567 e il km 88+800 finalizzata a sostenere le attuali gallerie ogivali a sezione ristretta

**PROGETTO DEFINITIVO**

cod. M/92

PROGETTO:		ANAS - CANTIERE PROGETTAZIONE E REALIZZAZIONE LAVORI	
PROGETTO:		Data: 09/09/2019	
RESPONSABILI:		RESPONSABILE PROGETTAZIONE: <b>GIORGIO MANTOVANI</b> RESPONSABILE REALIZZAZIONE: <b>GIORGIO MANTOVANI</b> RESPONSABILE SICUREZZA IN FASE DI PROGETTAZIONE: <b>GIORGIO MANTOVANI</b>	
VOSTRO RESPONSABILE ENI INCASSAMENTO:		Data: 09/09/2019	
PROTOCOLLO:		DATA:	

RELAZIONE PAESAGGISTICA				
Paesaggio - Elementi di valorizzazione				
CODEC PROGETTO	NOME FILE	REVISIONE	SCALA	
DPM10092	TODOLABOCTT2_A.pdf	D 18		
C	CODEC T0011P001ANABCTT12	A		
B	ESSEUNE	M.200		
A	DISSEUNE			