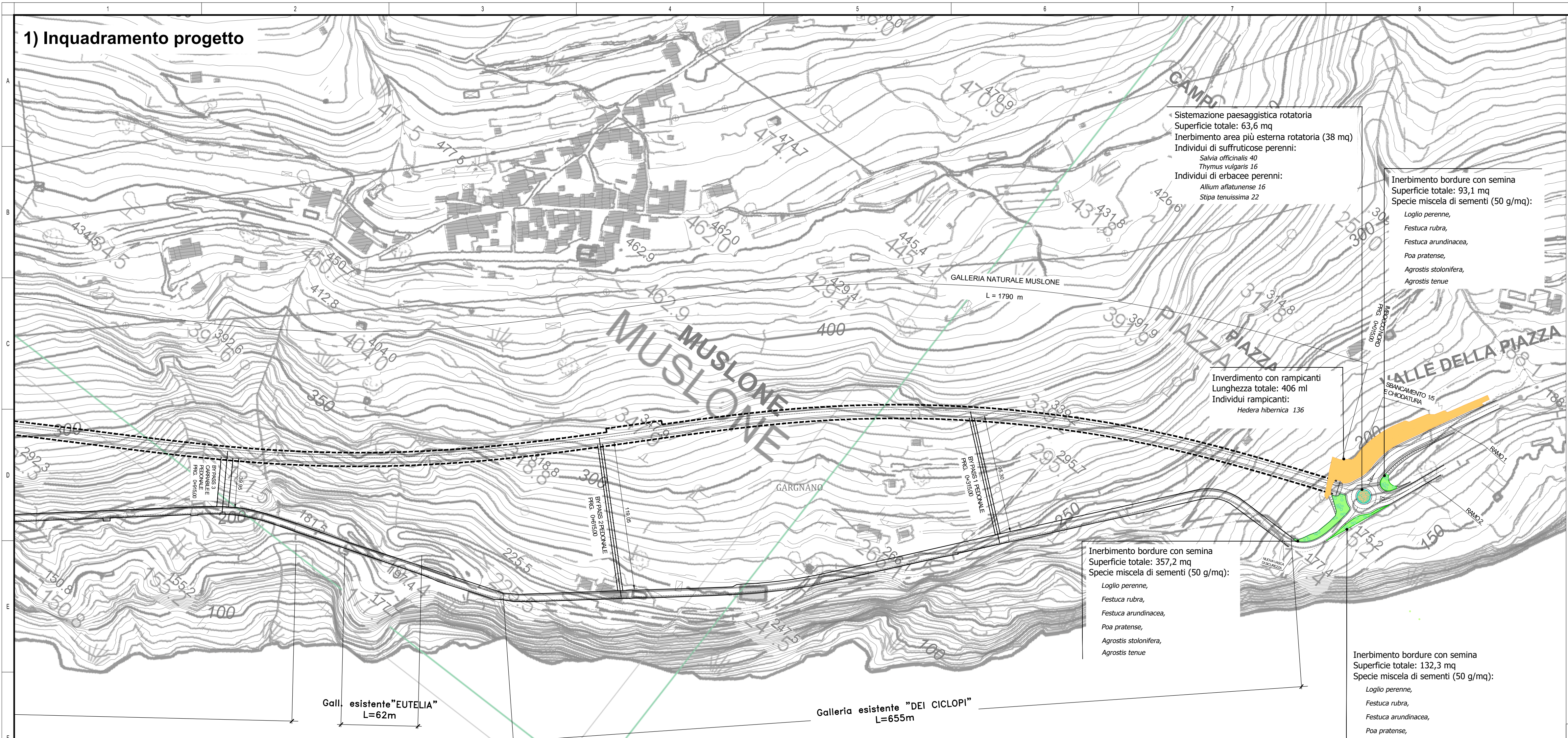


1) Inquadramento progetto



Sistemazione paesaggistica rotatoria  
 Superficie totale: 63,6 mq  
 Inerbimento area più esterna rotatoria (38 mq)  
 Individui di suffrutuose perenni:  
 Salvia officinalis 40  
 Thymus vulgaris 16  
 Individui di erbacee perenni:  
 Allium aflatunense 16  
 Stipa tenuissima 22

Inerbimento bordure con semina  
 Superficie totale: 93,1 mq  
 Specie miscela di sementi (50 g/mq):  
 Loligio perenne,  
 Festuca rubra,  
 Festuca arundinacea,  
 Poa pratense,  
 Agrostis stolonifera,  
 Agrostis tenuis

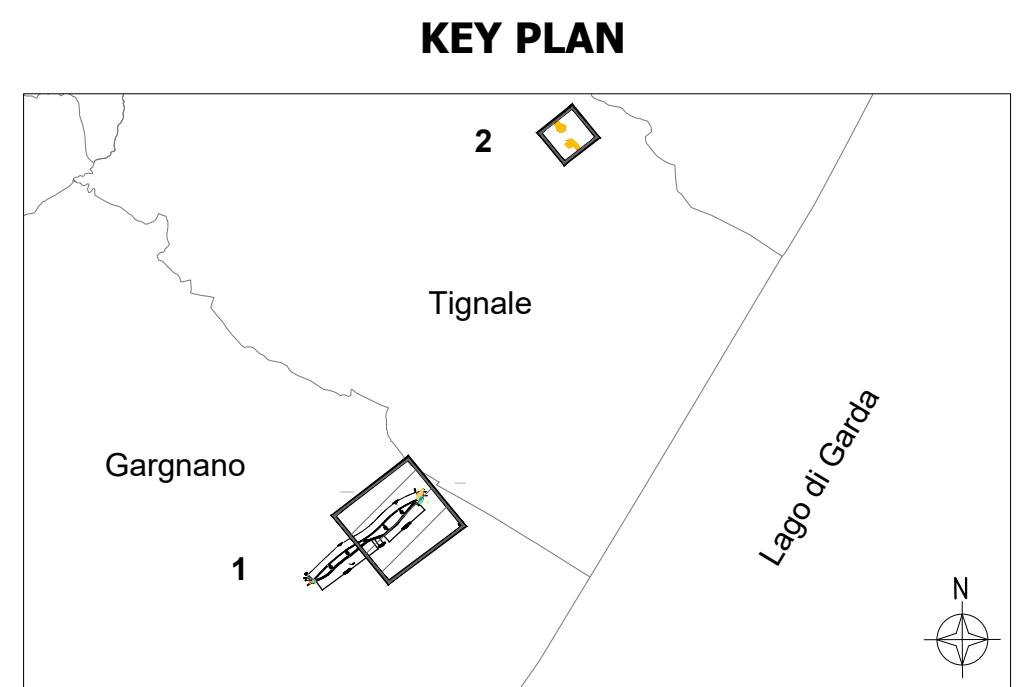
Inverderimento con rampicanti  
 Lunghezza totale: 406 ml  
 Individui rampicanti:  
 Hedera hibernica 136

Inerbimento bordure con semina  
 Superficie totale: 357,2 mq  
 Specie miscela di sementi (50 g/mq):  
 Loligio perenne,  
 Festuca rubra,  
 Festuca arundinacea,  
 Poa pratense,  
 Agrostis stolonifera,  
 Agrostis tenuis

Inerbimento bordure con semina  
 Superficie totale: 132,3 mq  
 Specie miscela di sementi (50 g/mq):  
 Loligio perenne,  
 Festuca rubra,  
 Festuca arundinacea,  
 Poa pratense,  
 Agrostis stolonifera,  
 Agrostis tenuis

Gall. esistente "EUTELIA"  
 L=62m

Galleria esistente "DEI CICLOPI"  
 L=655m



Legenda

- Tracciato di progetto
- Confini comunali

Interventi di mitigazione

- Opere a verde
  - Sistemazione della rotatoria mediante inserimento di essenze vegetali di arredo
  - Inerbimento bordure aree intercluse
  - Inverderimento delle scarpate

Interventi di ripristino

- Ripristino aree di cantiere mediante inerbimento a praterie magre da fieno di *Alopecurus pratensis* e *Sanguisorba officinalis*

2) Inquadramento cantiere base



Inerbimento a prato perenne AS 1  
 Superficie totale: 1.686 mq

Inerbimento a prato perenne AS 2  
 Superficie totale: 7.803 mq

Inerbimento a prato perenne CB 02  
 Superficie totale: 3.285 mq

Inerbimento a prato perenne CB 01  
 Superficie totale: 6.147 mq

**anas**  
 GRUPPO FS ITALIANE  
 Direzione Progettazione e Realizzazione Lavori

S.S. 45bis - Gardesana Occidentale  
 Opere di costruzione della galleria in variante tra il km 86+567 e il km 88+800 finalizzata a sottendere le attuali gallerie ogivali a sezione ristretta

PROGETTO DEFINITIVO		cod. MI92
PROGETTAZIONE: ANAS - DIREZIONE PROGETTAZIONE E REALIZZAZIONE LAVORI		
PROGETTISTA: Dott. Ing. Antonio Scalamandrè Ordine Ing. di Frasione n. 1063		
IL GEOLOGO Dott. Geol. Serena Majetta Ordine Geol. di Roma n. 928		
IL RESPONSABILE DEL S.I.A. Dott. Ing. Laura Trilani Ordine Ing. di Roma n. 31890		
COORDINATORE DELLA SICUREZZA IN FASE DI PROGETTAZIONE Geom. Fabio Quondam		
VISTO IL RESPONSABILE DEL PROCEDIMENTO Dott. Ing. Giancarlo Luongo		
PROTOCOLLO	DATA	

RELAZIONE PAESAGGISTICA			
Planimetria di dettaglio interventi opere a verde (Tav. 2/2)			
CODICE PROGETTO	NOME FILE	REVISIONE	SCALA
PROGETTO DPM10092	T00IA00AMBPP02_A	A	1:2.000
LM. PROG. D 18	CODICE ELAB. T00IA00AMBPP02		
D			
C			
B			
A	EMISSIONE	Mar 2020	
REV.	DESCRIZIONE	DATA	REDATTO VERIFICATO APPROVATO