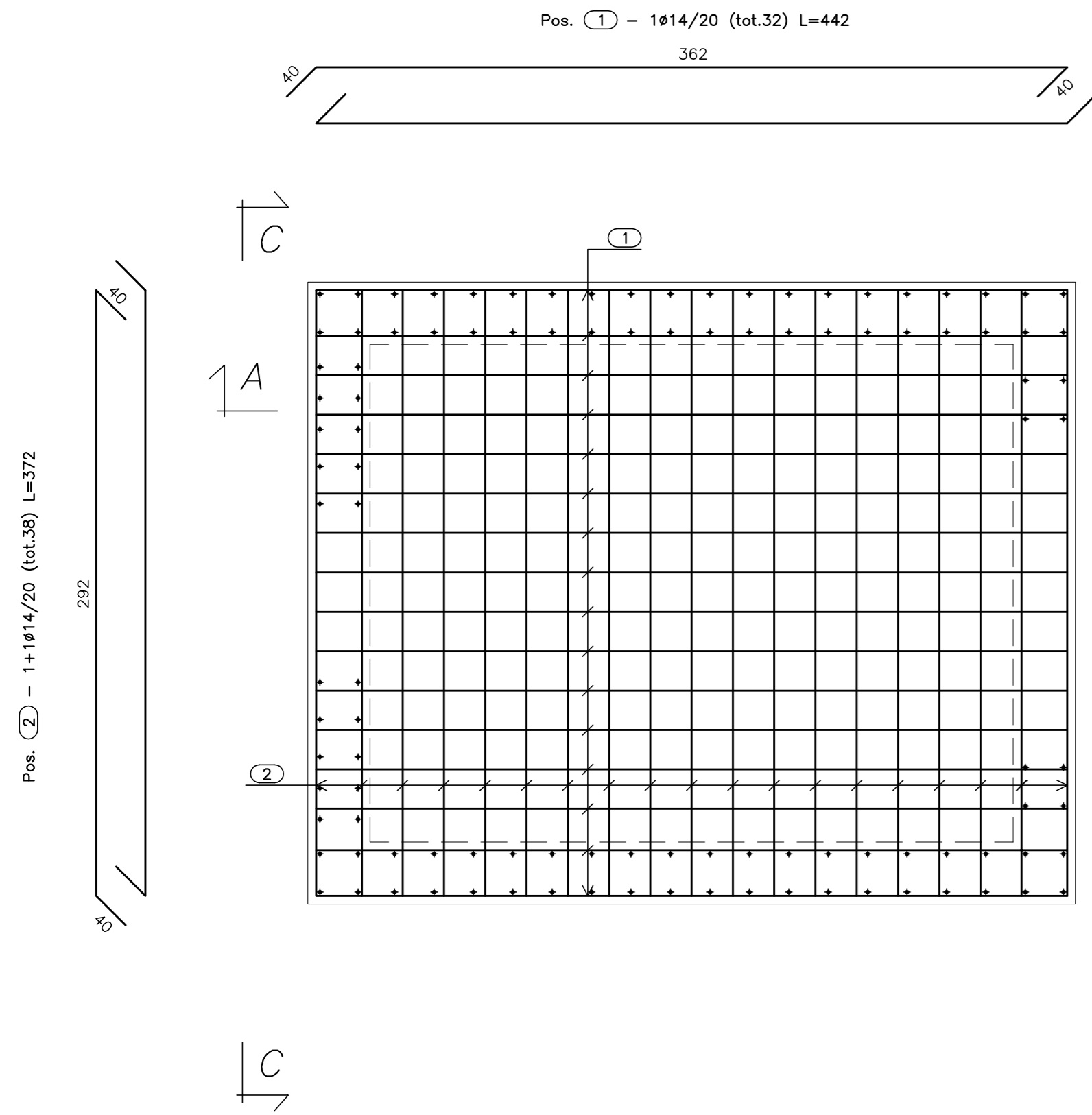
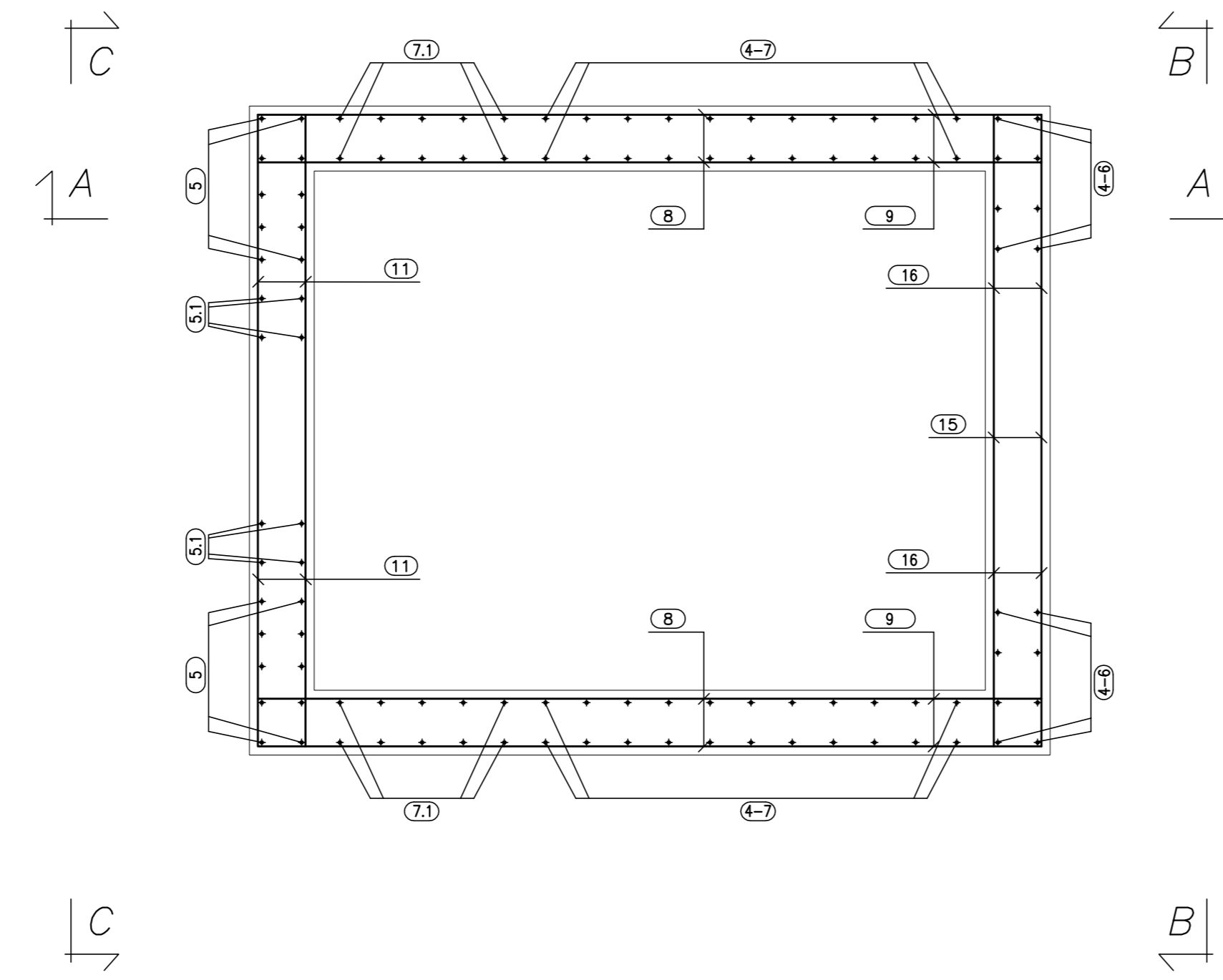


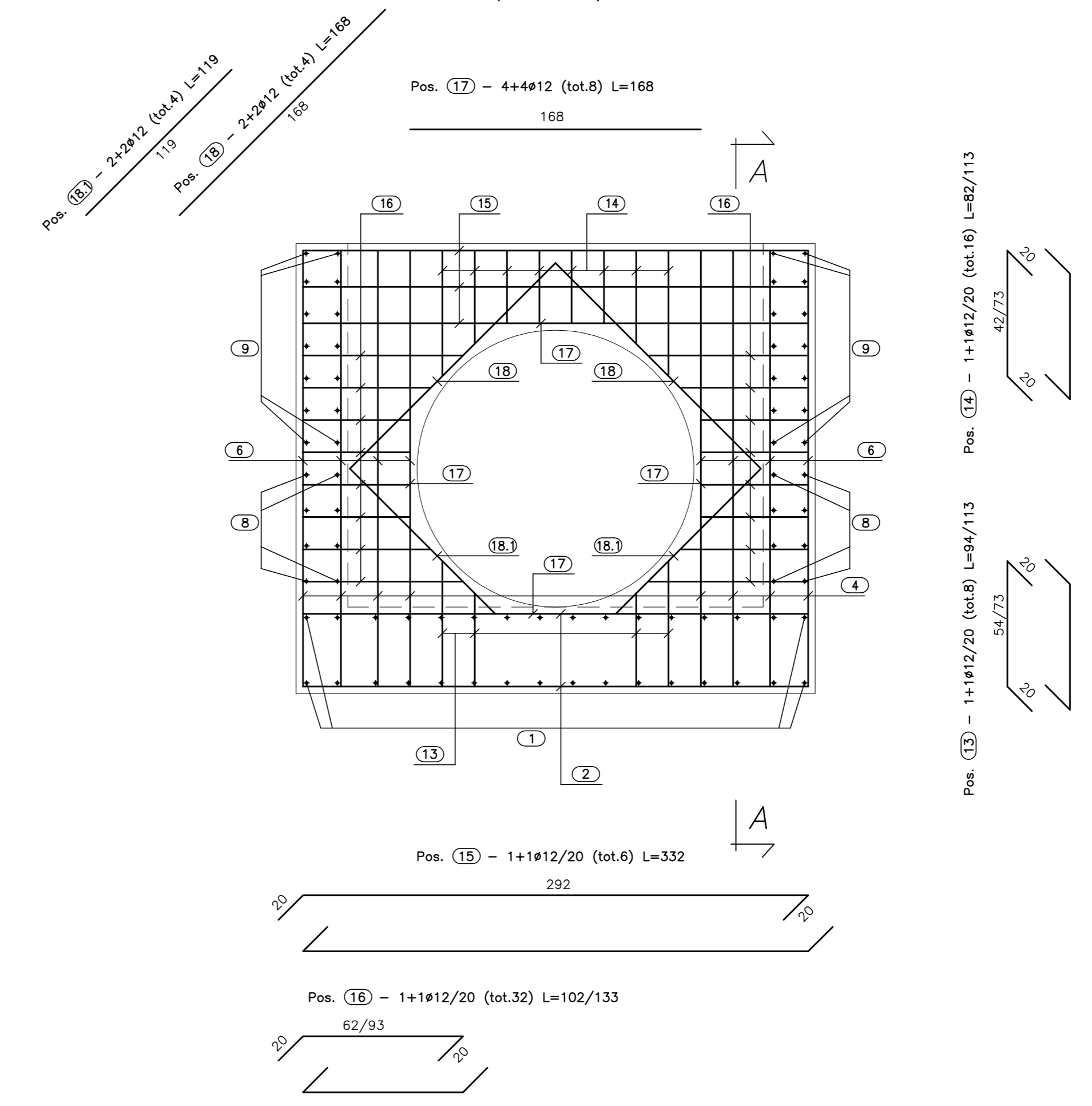
PIANTA FONDAZIONE
(SCALA 1:25)



PIANTA SPICCATO
(SCALA 1:25)

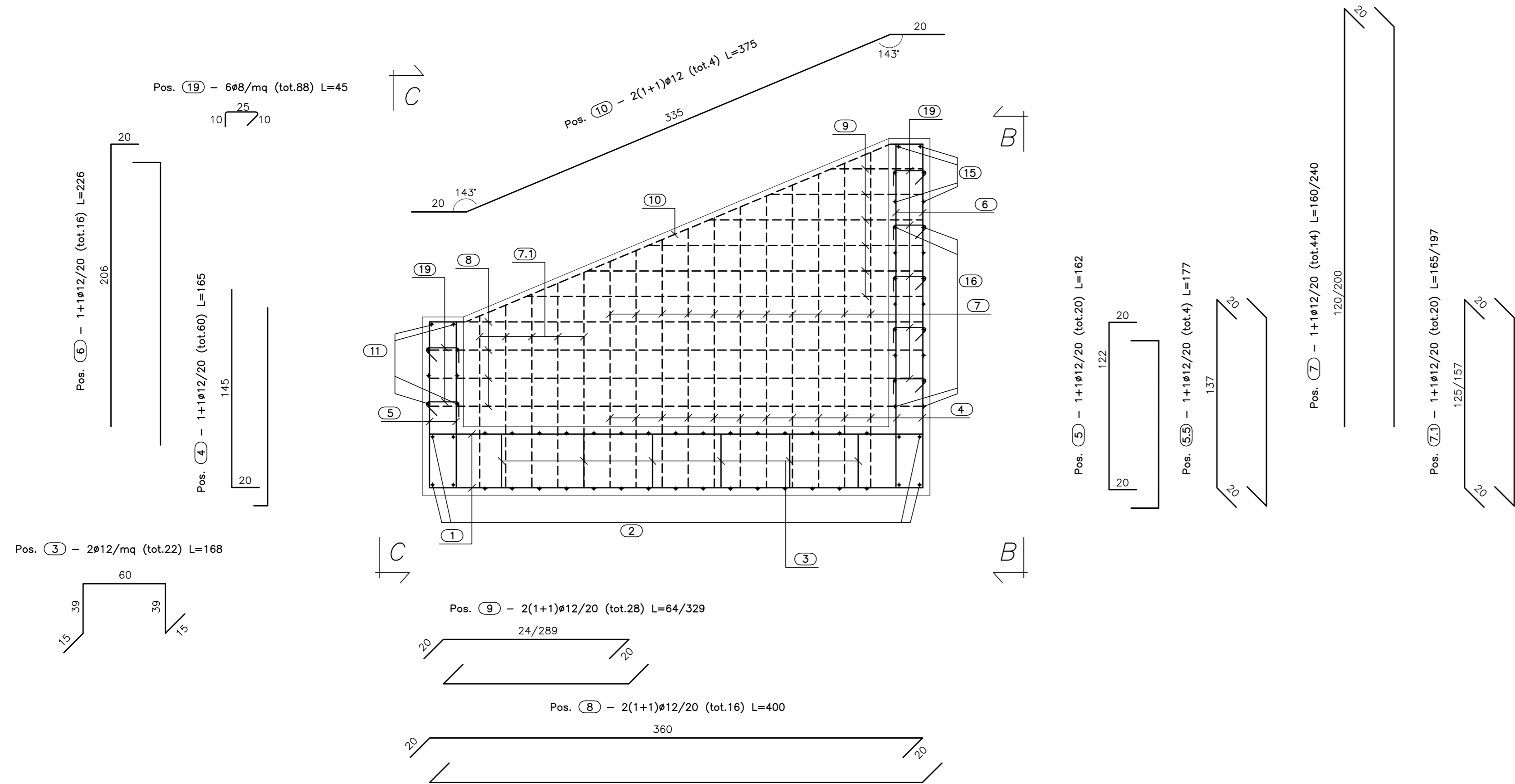


VISTA. B-B
(SCALA 1:25)

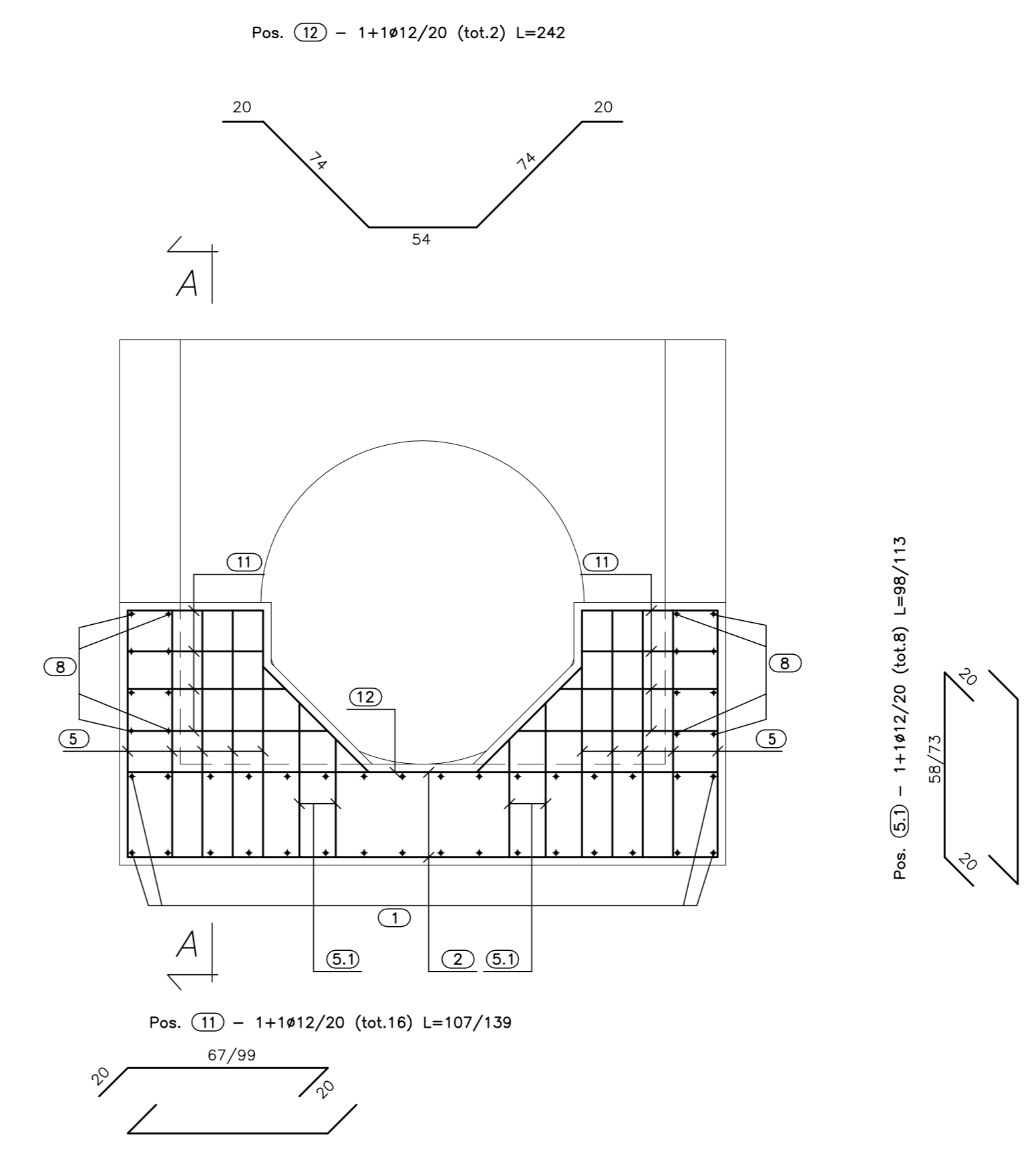


CALCESTRUZZO (UNI EN 206-1):
MAGRONI:
- CLASSE DI RESISTENZA C12/15
STRUTTURE DI FONDAZIONE/ELEVAZIONE:
- CLASSE DI RESISTENZA C35/45 (UNI 9858)
- CLASSE DI ESPOSIZIONE XD3 (UNI EN 206-1)
- CLASSE DI CONSISTENZA S4 (UNI 9418)
- COPRIFERRO 40mm
DIAMETRO MAX DEGLI AGGREGATI 32 mm
ACCIAIO PER C.A.:
- Fe B 44 K Controllato in stabilimento saldabile

SEZ. A-A
(SCALA 1:25)



VISTA. C-C
(SCALA 1:25)



ANAS S.p.A.
DIREZIONE CENTRALE PROGRAMMAZIONE PROGETTAZIONE

PA 12/09
CORRIDOIO PLURIMODALE TIRRENO - NORD EUROPA
ITINERARIO AGRIGENTO - CALTANISSETTA - A19
S.S. N° 640 "DI PORTO EMPEDOCLE"
AMMODERNAMENTO E ADEGUAMENTO ALLA CAT. B DEL D.M. 5.11.2001
Dal km 44+000 allo svincolo con l'A19

PROGETTO ESECUTIVO

Contraente Generale: **Empedocle S.p.A.**

OPERE IDRAULICHE
OPERE IDRAULICHE SVINCOLI
Svincolo SS. 626
Rampa 2
Tombino DN 1500 pr.0+080.00 - Armatura Sbocco

Codice Unico Progetto (CUP) : F91B09000070001
Codice Elaborato: PA12_09 - E 2 4 9 T O 2 4 2 T V 0 9 H B Z 0 0 3 A
Scala: 1:25

| | | | | | |
|------|-------------|-------------|------------|------------|-----------|
| F | | | | | |
| E | | | | | |
| D | | | | | |
| C | | | | | |
| B | | | | | |
| A | Aprile 2011 | EMISSIONE | A. SALVAGO | A. TURSO | M. LITI |
| REV. | DATA | DESCRIZIONE | REDATTO | VERIFICATO | APPROVATO |

Responsabile del procedimento: Ing. MAURIZIO MAURIZIO

Il Progettista: **ING. LUCA MENCENI**
ORDINE DEGLI INGEGNERI DI FIRENZE N° 4533

Il Consulente: **ING. MAURIZIO MAURIZIO**
ORDINE DEGLI INGEGNERI DI FIRENZE N° 4533

Il Coordinatore per la sicurezza in fase di progetto: **ING. MAURIZIO MAURIZIO**
ORDINE REGIONALE DEI GEOMETRI DELLA SICILIA N° 14853

Il Direttore dei lavori: **ING. PEPPINO MAURIZIO**
ORDINE DEGLI INGEGNERI DI ROMA N° 4447