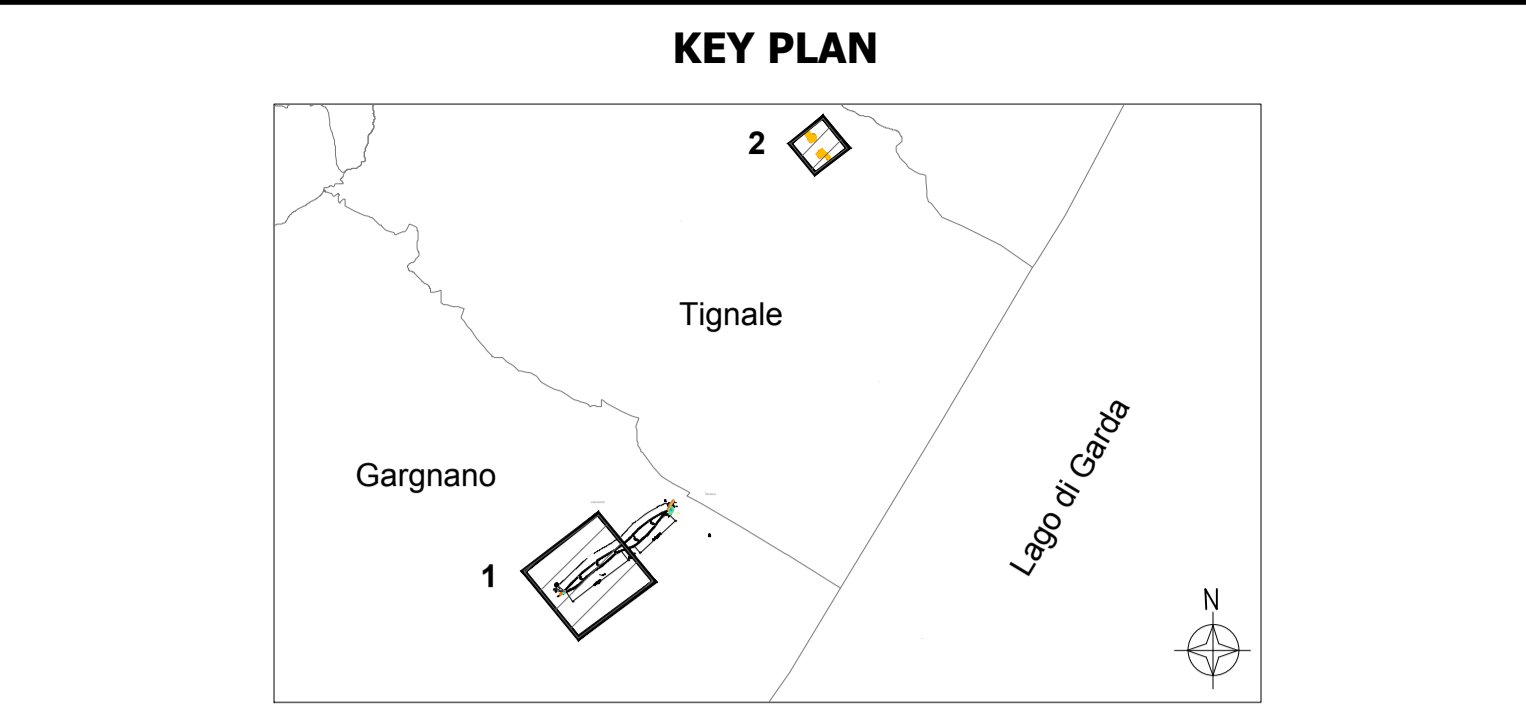
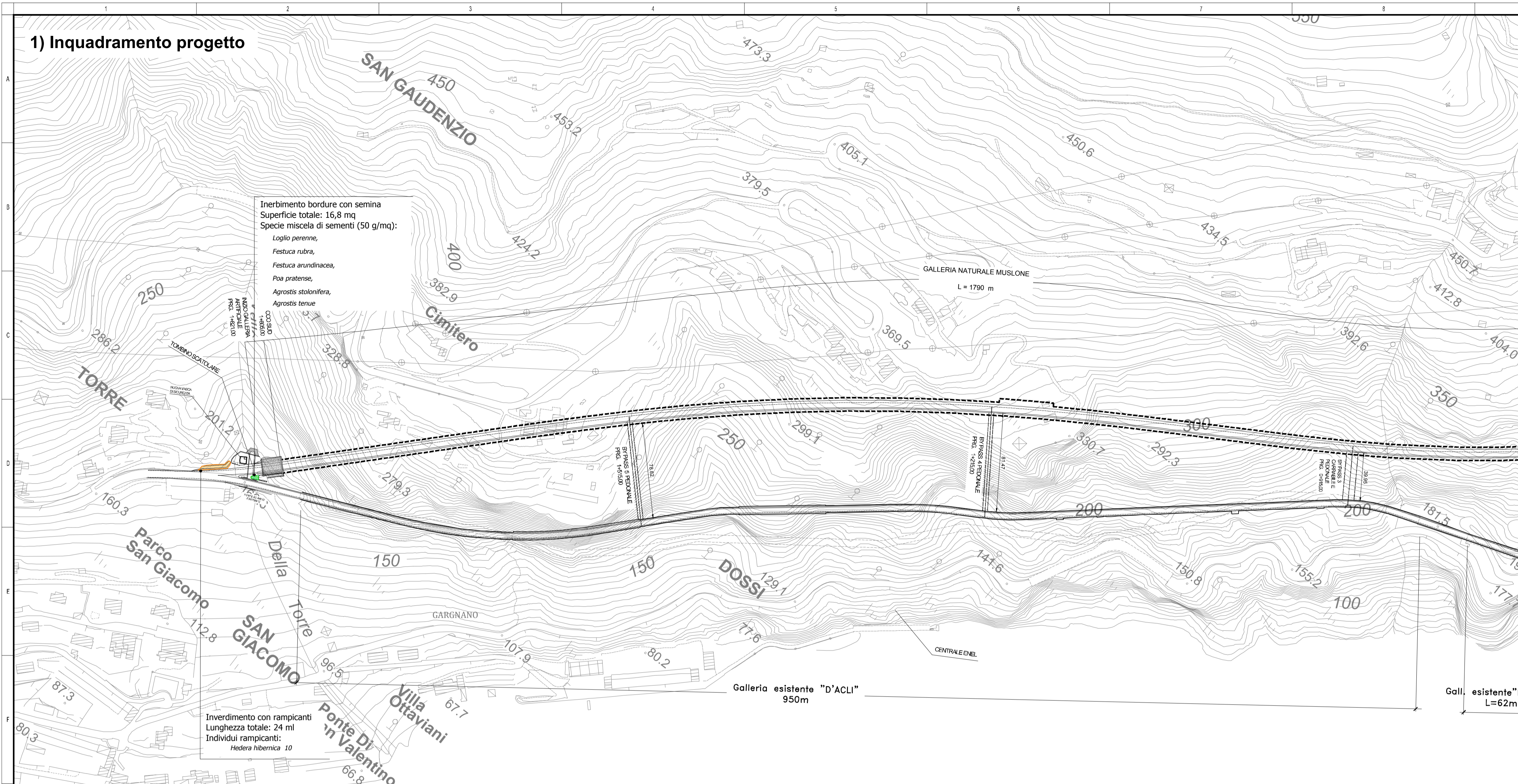


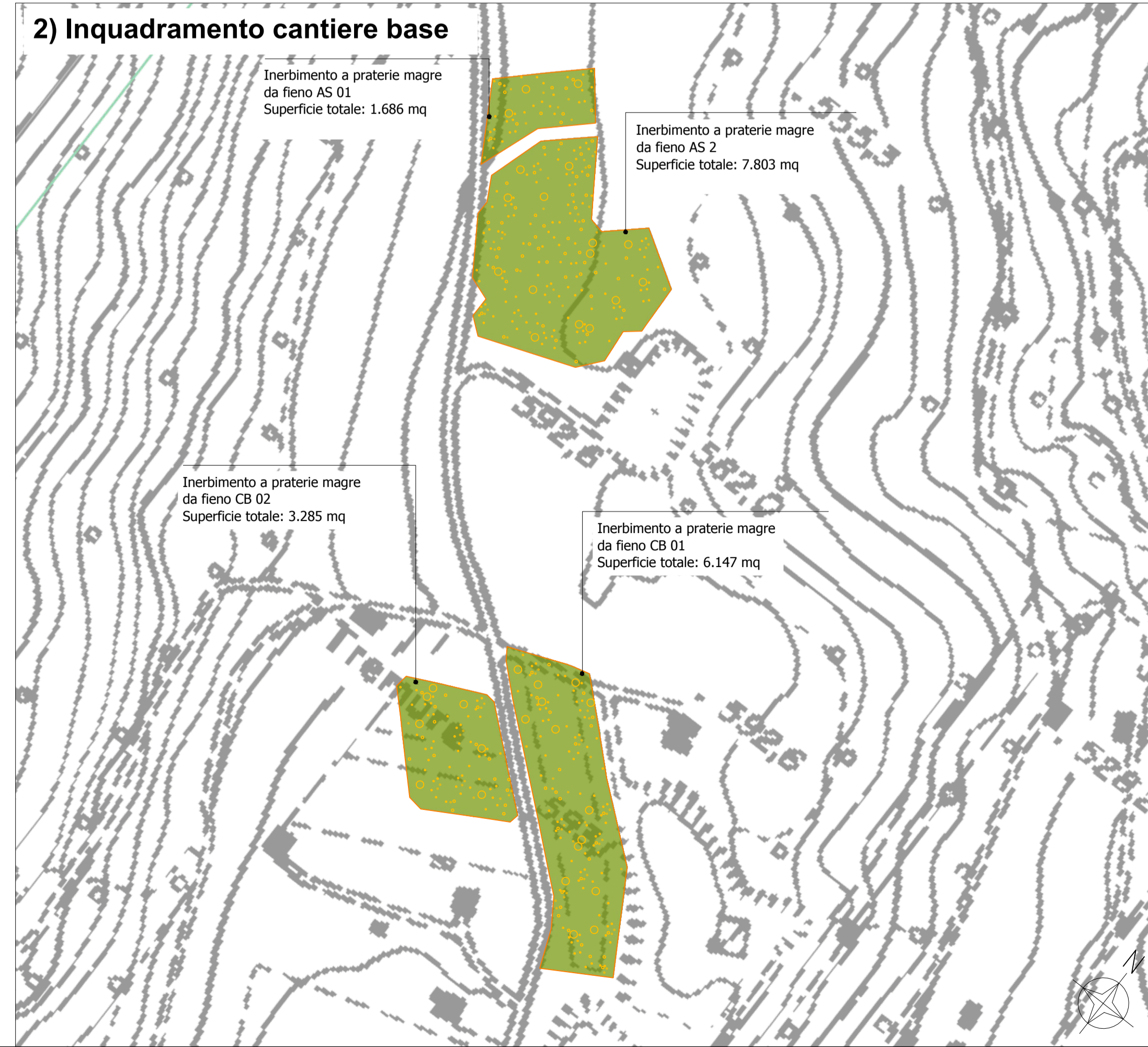
1) Inquadramento progetto



Legenda

- Tracciato di progetto
 - Confini comunali
- ### Interventi di mitigazione
- Opere a verde**
- Sistemazione della rotatoria mediante inserimento di essenze vegetali di arredo
 - Inerbimento bordure aree intercluse
 - Inverdimento delle scarpate
- Interventi di ripristino**
- Ripristino aree di cantiere mediante inerbimento a praterie magre da fieno di *Alopecurus pratensis* e *Sanguisorba officinalis*

2) Inquadramento cantiere base



anas
GRUPPO FS ITALIANE
Direzione Progettazione e Realizzazione Lavori

S.S. 45bis - Gardesana Occidentale
Opere di costruzione della galleria in variante tra il km 86+567 e il km 88+800 finalizzata a sottendere le attuali gallerie ogivali a sezione ristretta

PROGETTO DEFINITIVO COD. MI92

PROGETTAZIONE: ANAS - DIREZIONE PROGETTAZIONE E REALIZZAZIONE LAVORI

PROGETTISTA: Dott. Ing. Antonio Scolomandrè Ordine Ing. di Frasine n. 1063	
IL GEOLOGO Dott. Geol. Serena Majetta Ordine Geol. di Roma n. 928	
IL RESPONSABILE DEL S.I.A. Dott. Ing. Laura Traiani Ordine Ing. di Roma n. 31890	
COORDINATORE DELLA SICUREZZA IN FASE DI PROGETTAZIONE Geom. Fabio Quondam	
VISTO IL RESPONSABILE DEL PROCEDIMENTO Dott. Ing. Giancarlo Luongo	
PROTOCOLLO	DATA

STUDIO DI IMPATTO AMBIENTALE

Inquadramento progettuale

Planimetria di dettaglio interventi opere a verde (Tav. 1/2)

CODICE PROGETTO	NOME FILE	REVISIONE	SCALA
PROGETTO	T00IA30AMBPP01_A		
D P M 0 0 9 2	LIV. PROG.	A	1:2.000
D 18	CODICE ELAB.		
	T 0 0 I A 3 0 A M B P P 0 1		
D			
C			
B			
A	EMISSIONE	Mar 2020	
REV.	DESCRIZIONE	DATA	REDATTO VERIFICATO APPROVATO