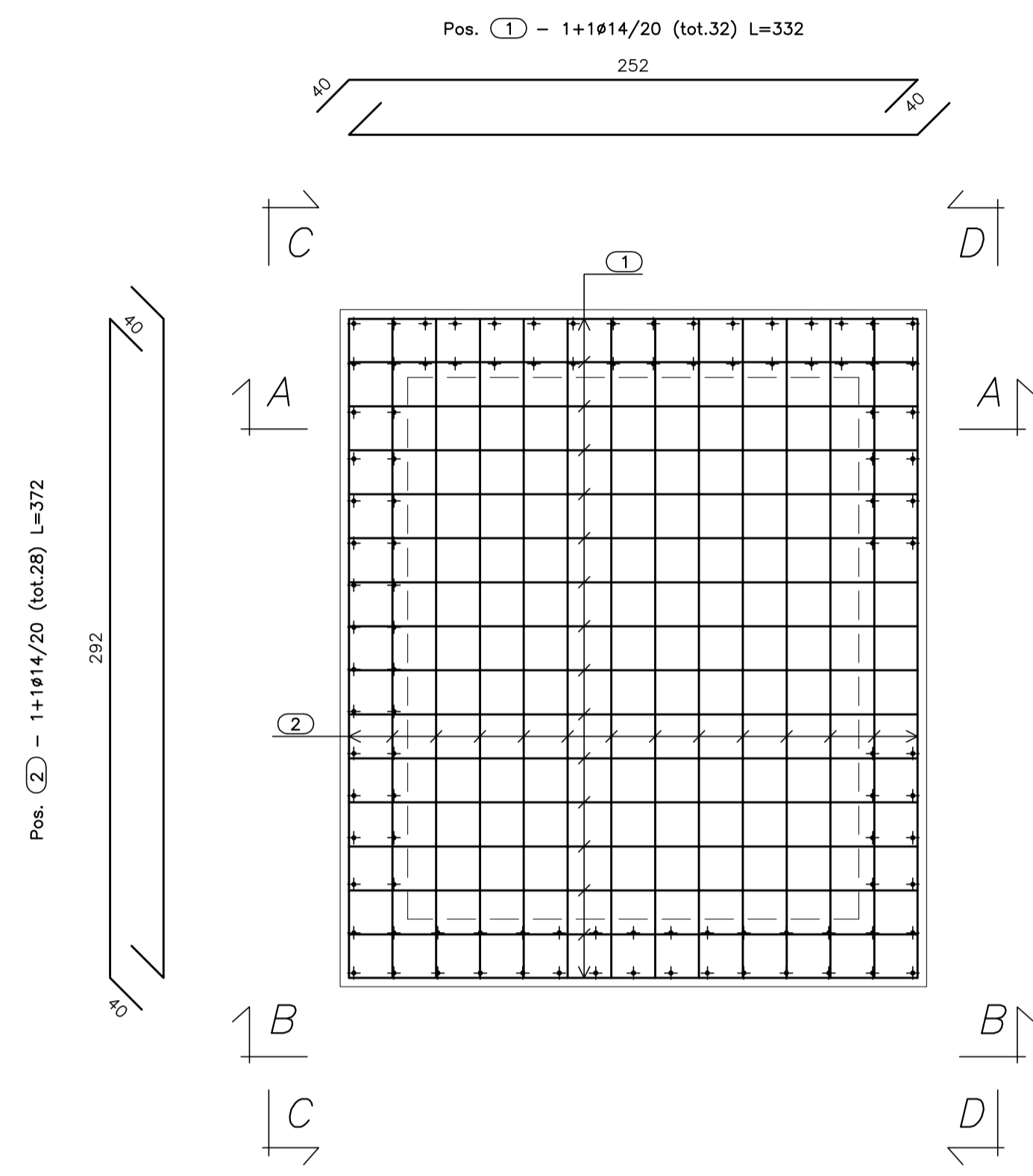
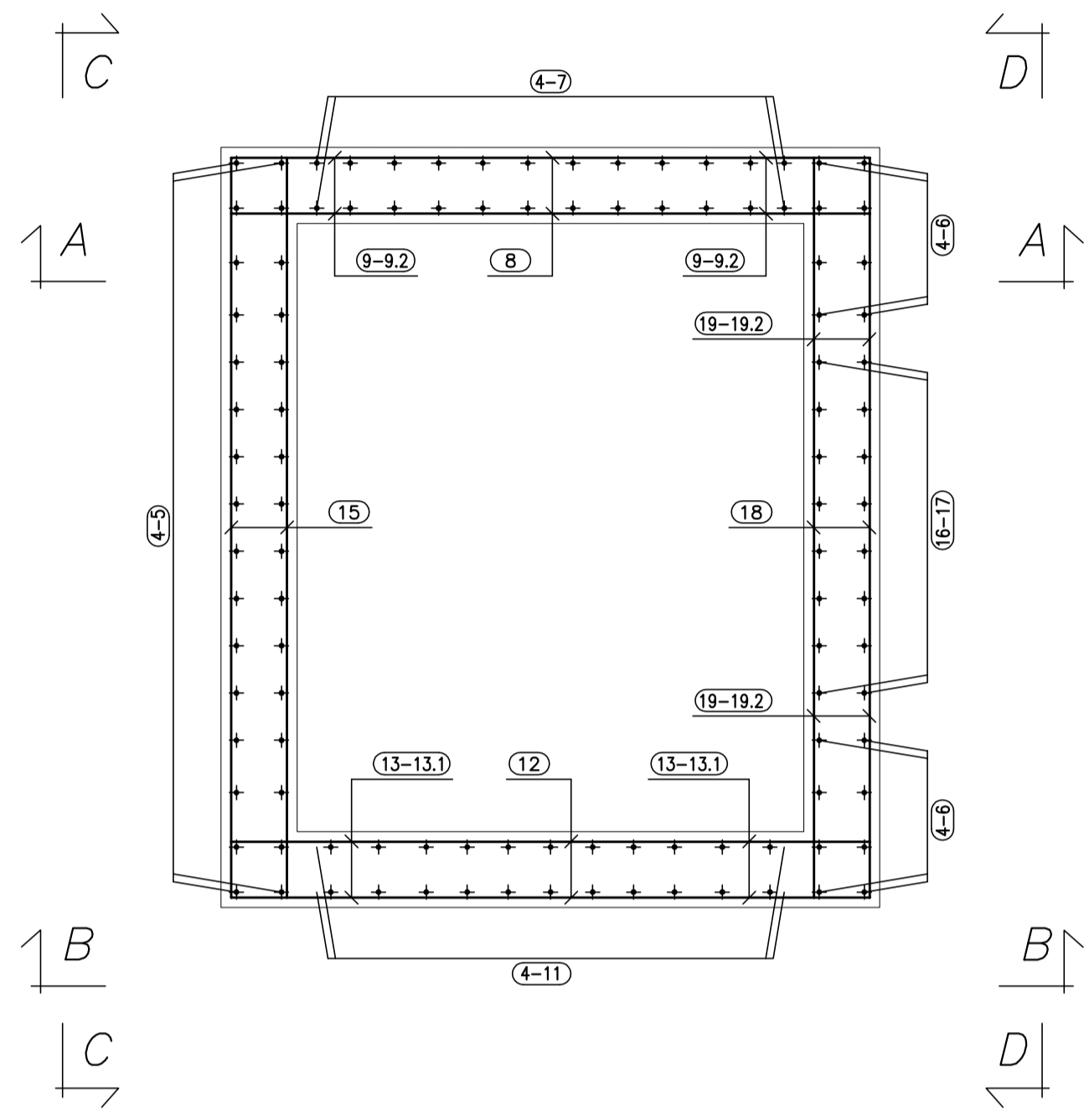


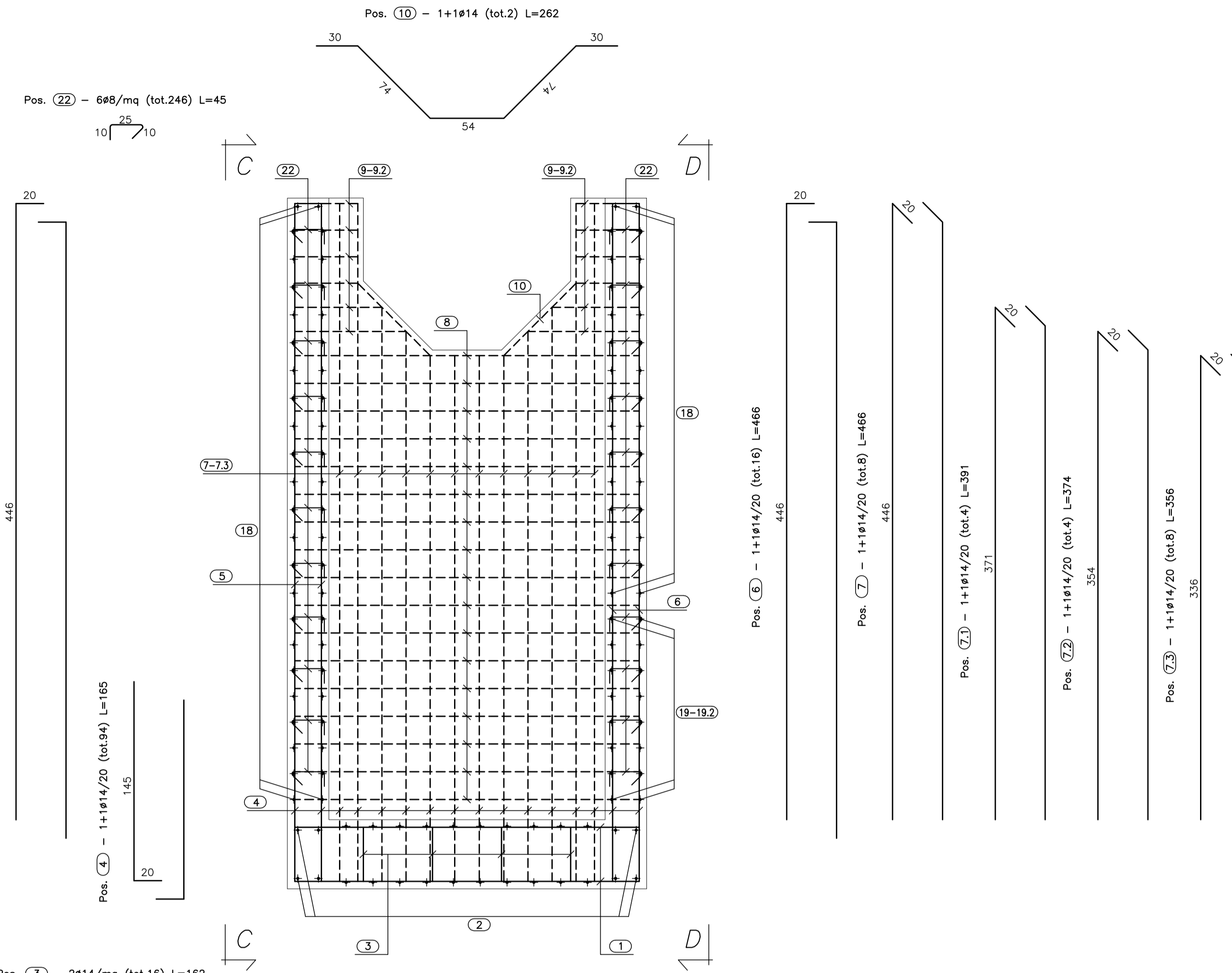
PIANTA FONDAZIONE
(SCALA 1:25)



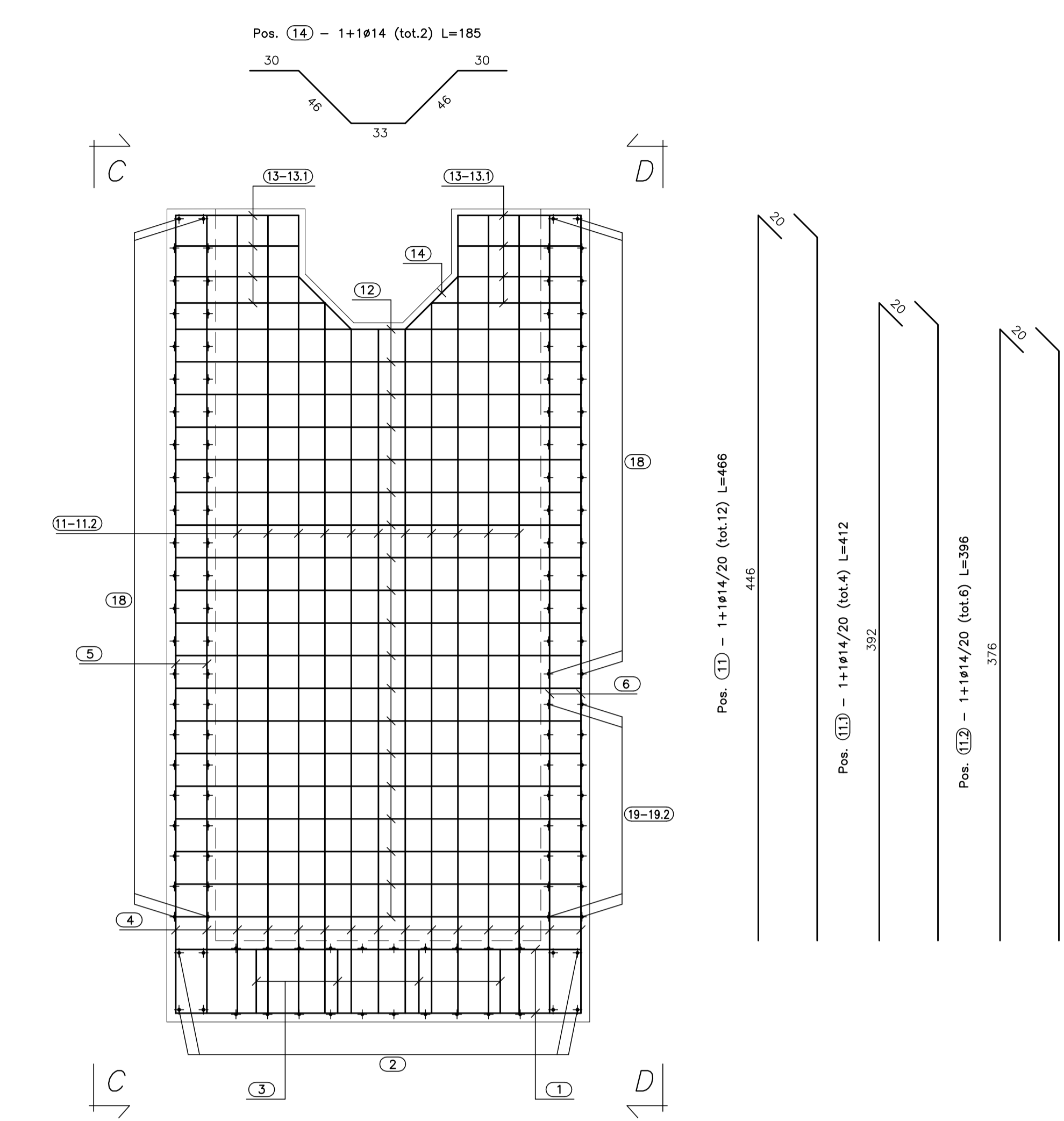
PIANTA SPICCATO
(SCALA 1:25)



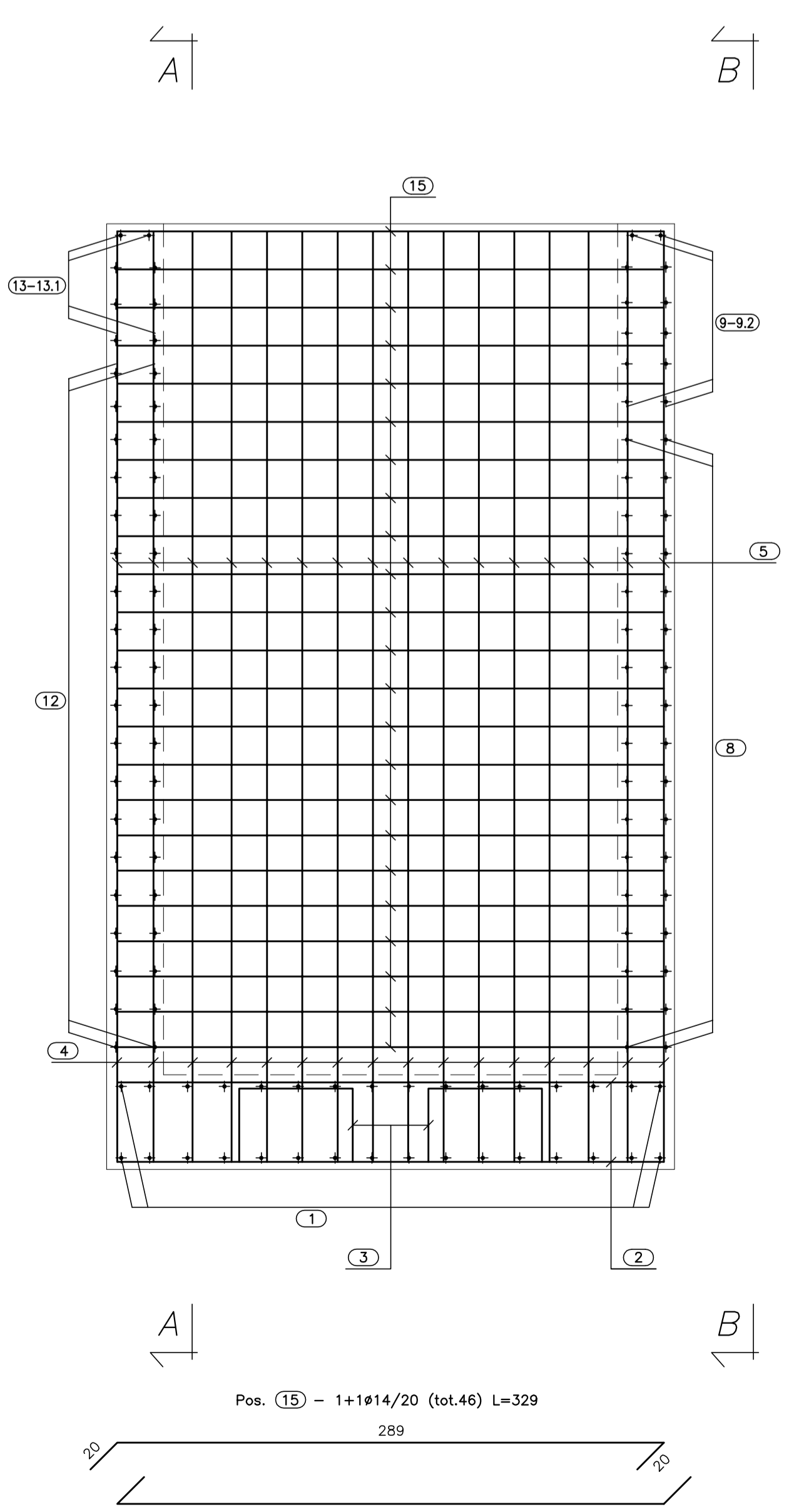
SEZ. A-A
(SCALA 1:25)



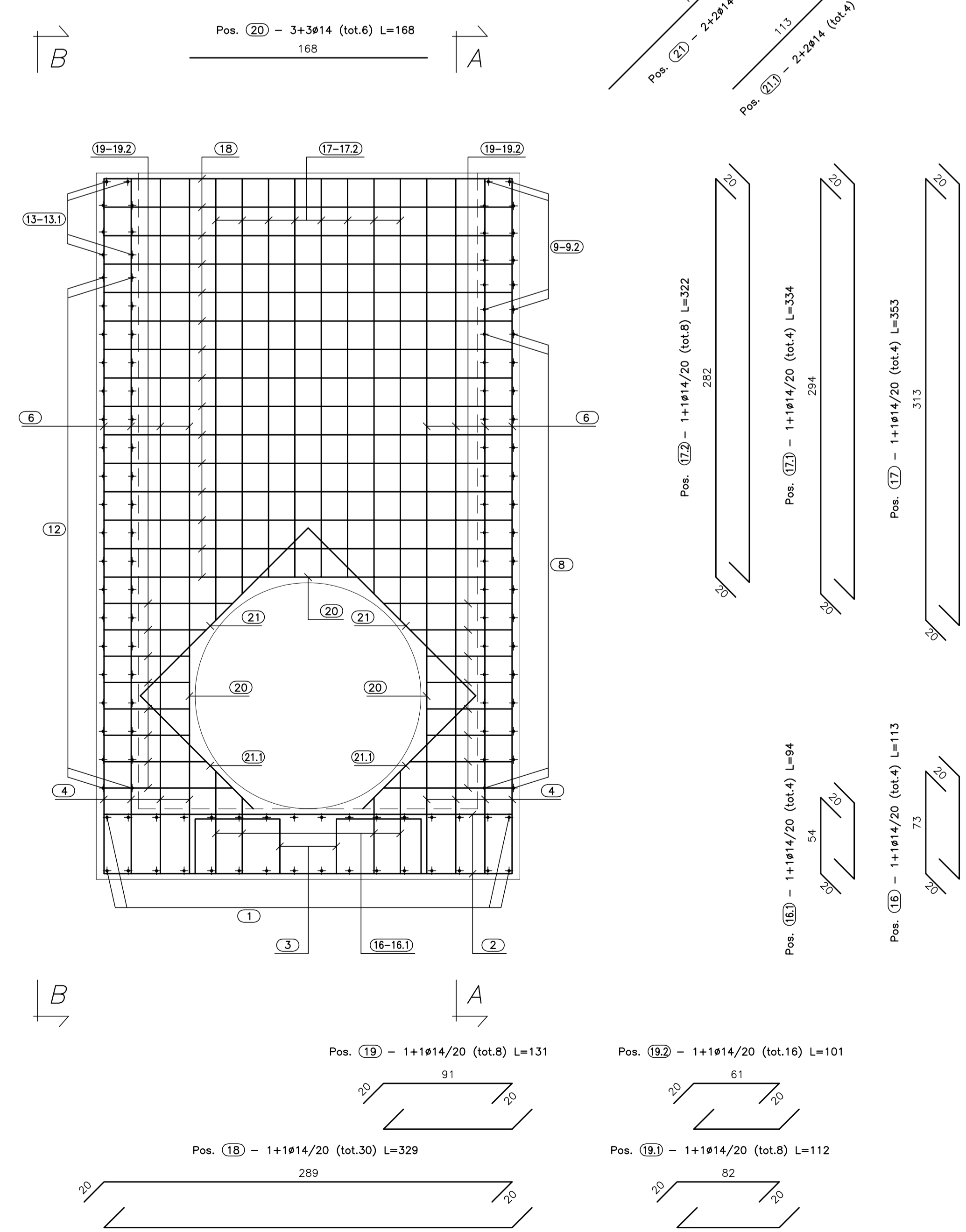
VISTA. B-B
(SCALA 1:25)



VISTA. C-C
(SCALA 1:25)



VISTA. D-D
(SCALA 1:25)



CALCESTRUZZO (UNI EN 206-1):
MAGRONI:
 - CLASSE DI RESISTENZA C12/15
STRUTTURE DI FONDAZIONE/ELEVAZIONE:
 - CLASSE DI RESISTENZA C32/40 (UNI 9858)
 - CLASSE DI ESPOSIZIONE X2 (UNI EN 206-1)
 - CLASSE DI CONSISTENZA S4 (UNI 9418)
 - COPRISPESORE 40mm
DIAMETRO MAX DEGLI AGGREGATI 32 mm
ACCIAIO PER C.A.:
 - Fe B 44 K Controllata in stabilimento
 saldabile

ANAS S.p.A.
 DIREZIONE CENTRALE PROGRAMMAZIONE PROGETTAZIONE

PA 12/09
 CORRIDOIO PLURIMODALE TIRRENICO - NORD EUROPA
 ITINERARIO AGRIGENTO - CALTANISSETTA - A19
 S.S. N° 640 "DI PORTO EMPEDOCLE"
 AMMODERNAMENTO E ADEGUAMENTO ALLA CAT. B DEL D.M. 5.11.2001
 Dal km 44+000 allo svincolo con l'A19

PROGETTO ESECUTIVO

Contrattante Generale: **Empedocle**

**OPERE IDRAULICHE
 OPERE IDRAULICHE SVINCOLI
 Svincolo A19
 Rampa 2**

Tombino DN 1500 pr.0+277.96 - Armatura Imbocco

Codice Unico Progetto (CUP) : F91B0900070001
 Codice Elaborato: PA12_09 - E 2 5 0 | T O 2 4 3 | T V 1 1 | H | B Z | 0 0 7 | A
 Scale: 1:25

REV.	DATA	DESCRIZIONE	REDATTO	VERIFICATO	APPROVATO	AUTORIZZATO
A	Aprile 2011	EMISSIONE	A. SALVAGO	A. TURSO	M. LITI	P. PAGLINI

Responsabile del procedimento: Ing. MAURIZIO MARINO

Il Progettista: **ING. LUCA LUCA**
 Ordine degli Ingegneri di Firenze N° 4533

Il Consulente per la sicurezza in fase di progetto: **ING. ANTONIO ADRIANO**
 Ordine degli Ingegneri di Palermo N° 1600

Il Coordinatore per la sicurezza in fase di progetto: **ING. ROSSANO VITO**
 Ordine degli Ingegneri di Palermo N° 14853

Il Direttore dei lavori: **ING. PIPPINO MARINO**
 Ordine degli Ingegneri di Palermo N° 14447