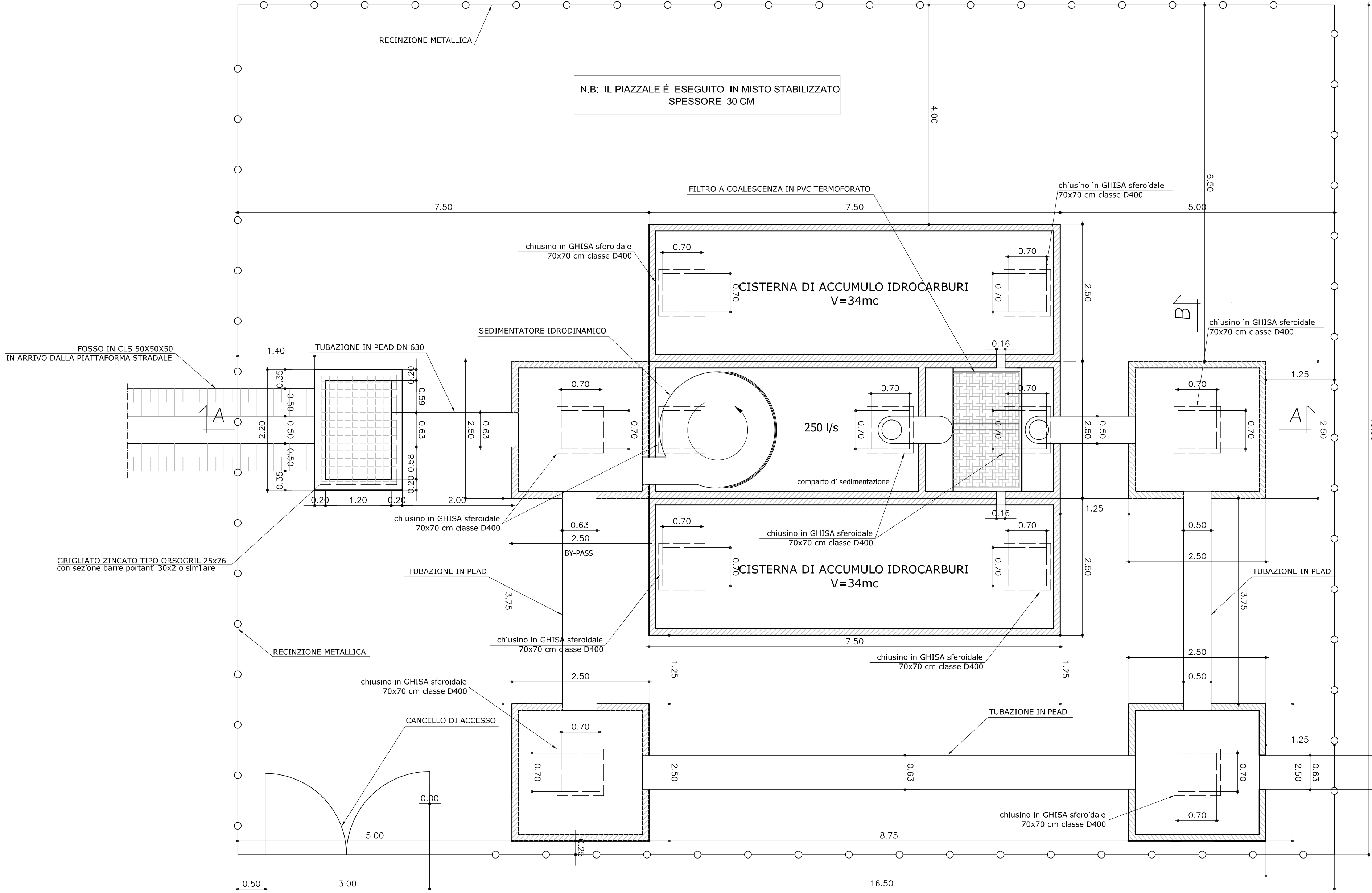
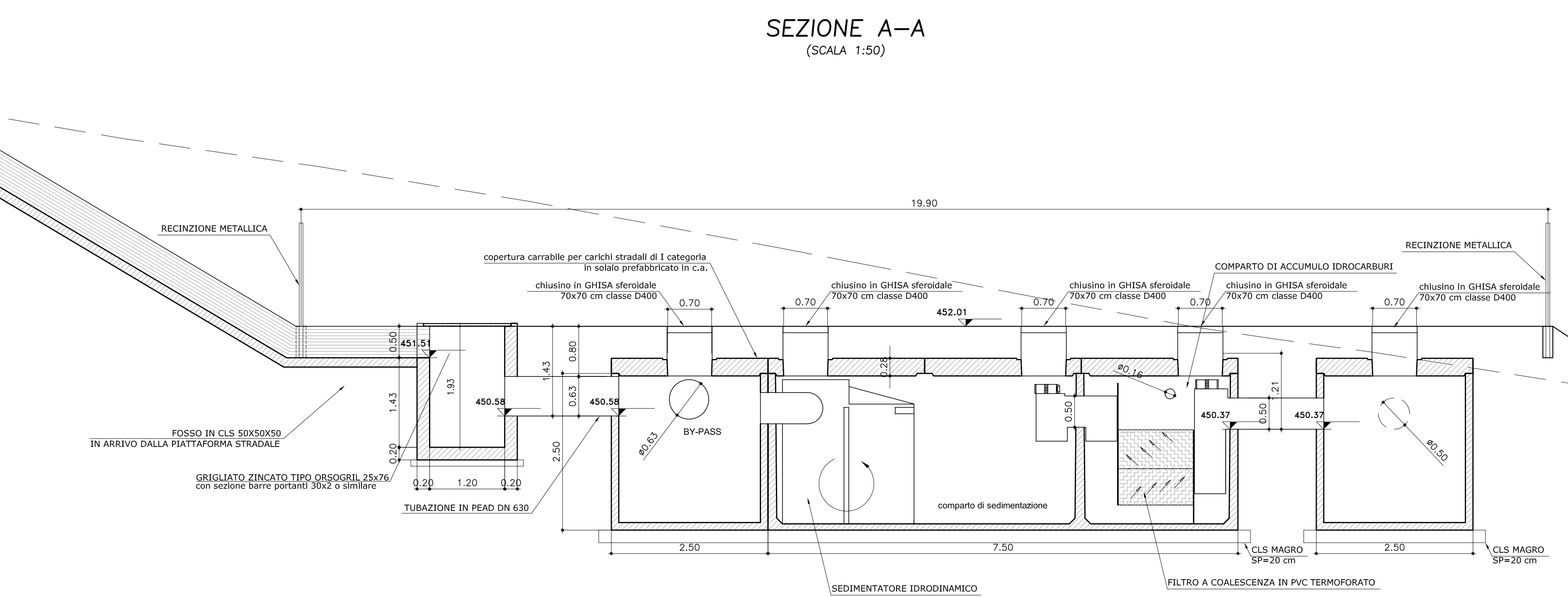


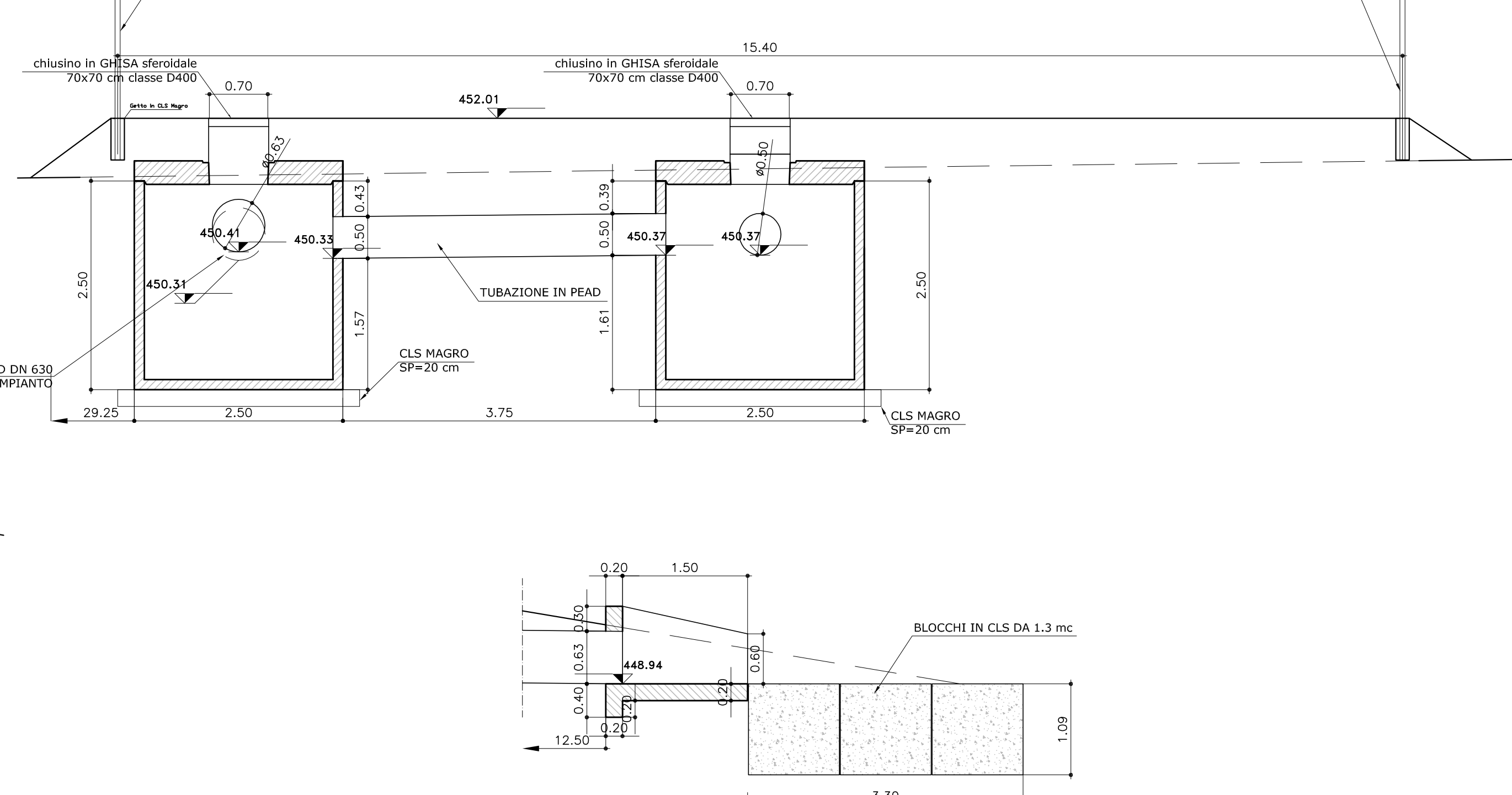
**PIANTA**  
(SCALA 1:50)



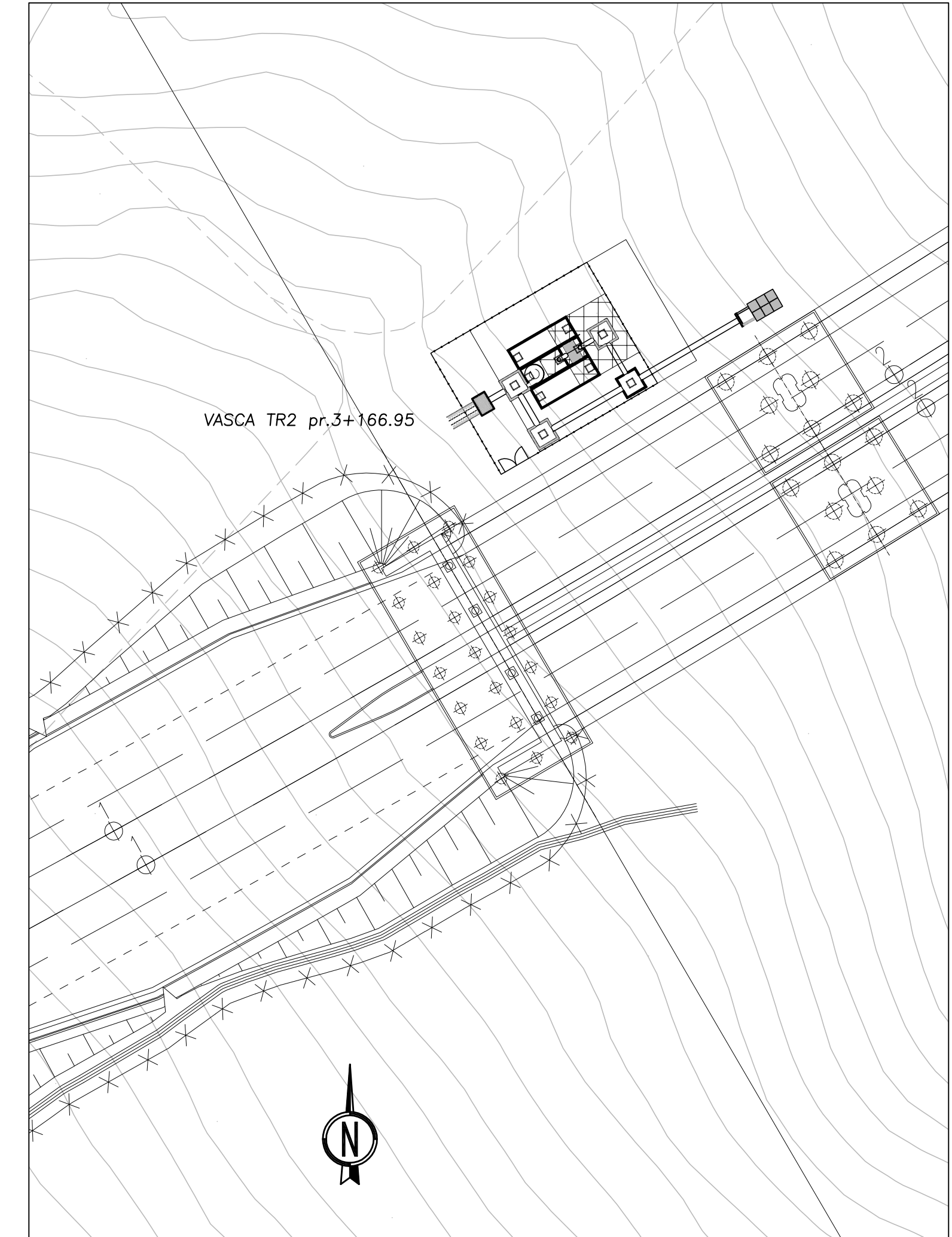
**SEZIONE A-A**  
(SCALA 1:50)



**SEZIONE B-B**  
(SCALA 1:50)



**INQUADRAMENTO**  
(SCALA 1:500)



**ANAS S.p.A.**  
 DIREZIONE CENTRALE PROGETTAZIONE PROGETTAZIONE

**PA 12/09**  
**CORRIDOIO PLURIMODALE TIRRENICO - NORD EUROPA**  
**ITINERARIO AGRIGENTO - CALTANISSETTA - A19**  
**S.S. N° 640 "DI PORTO EMPEDOCLE"**  
**AMMODERNAMENTO E ADEGUAMENTO ALLA CAT. B DEL D.M. 5.11.2001**  
**Dal km 44+000 allo svincolo con l'A19**

**PROGETTO ESECUTIVO**

Contrattante Generale: **Empedocle S.p.A.**

**OPERE IDRAULICHE**  
**VASCHE DI SICUREZZA - ASSE PRINCIPALE**  
**Vasche di sicurezza TR2 - Carpentaria a km 3+166.95**

Codice Unico Progetto (CUP): F91B09000070001  
 Codice Elaborato: PA12\_09 - E 252|VA|20|2|VS|02|H|BX|00|2|A

REV.	DATA	DESCRIZIONE	REDAITTO	VERIFICATO	APPROVATO	AUTORIZZATO
A	Aprile 2011	EMMISSIONE	A. SALVAGO	A. TURSO	M. LITI	P. PAGLINI

**Il Progettista:** **ING. LUCA TARDINO** (Ordine degli Ingegneri di Firenze n° 4333)

**Il Consulente Progettista:** **ING. MAURIZIO ARAMINI** (Ordine degli Ingegneri di Roma n° 1400)

**Il Coordinatore per la sicurezza in fase di progetto:** **ING. ALESSANDRO SALVEDI** (Ordine degli Ingegneri di Roma n° 1400)

**Il Direttore dei lavori:** **ING. PEPPINO MAZZOLANI** (Ordine degli Ingegneri di Roma n° 14447)