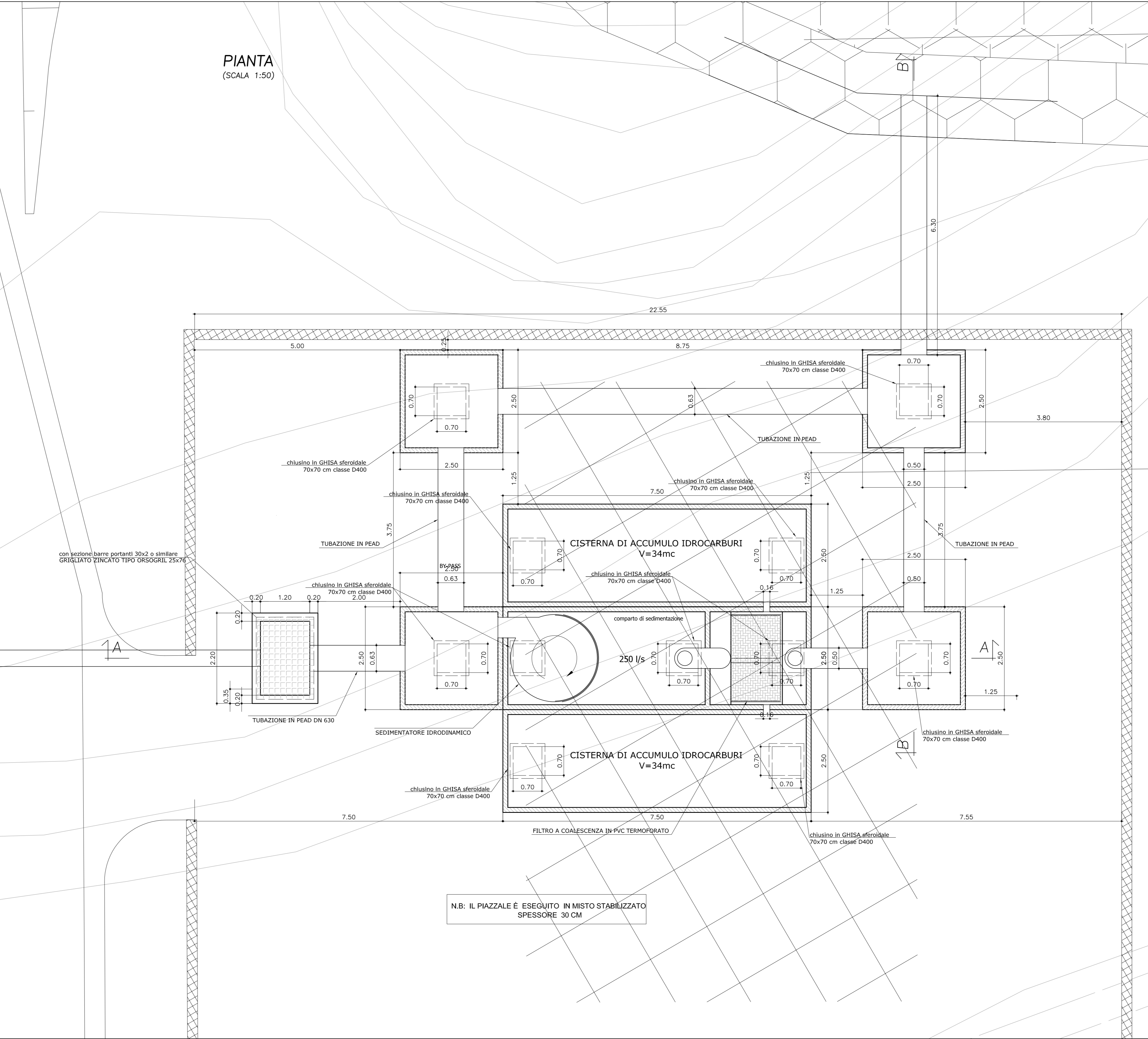
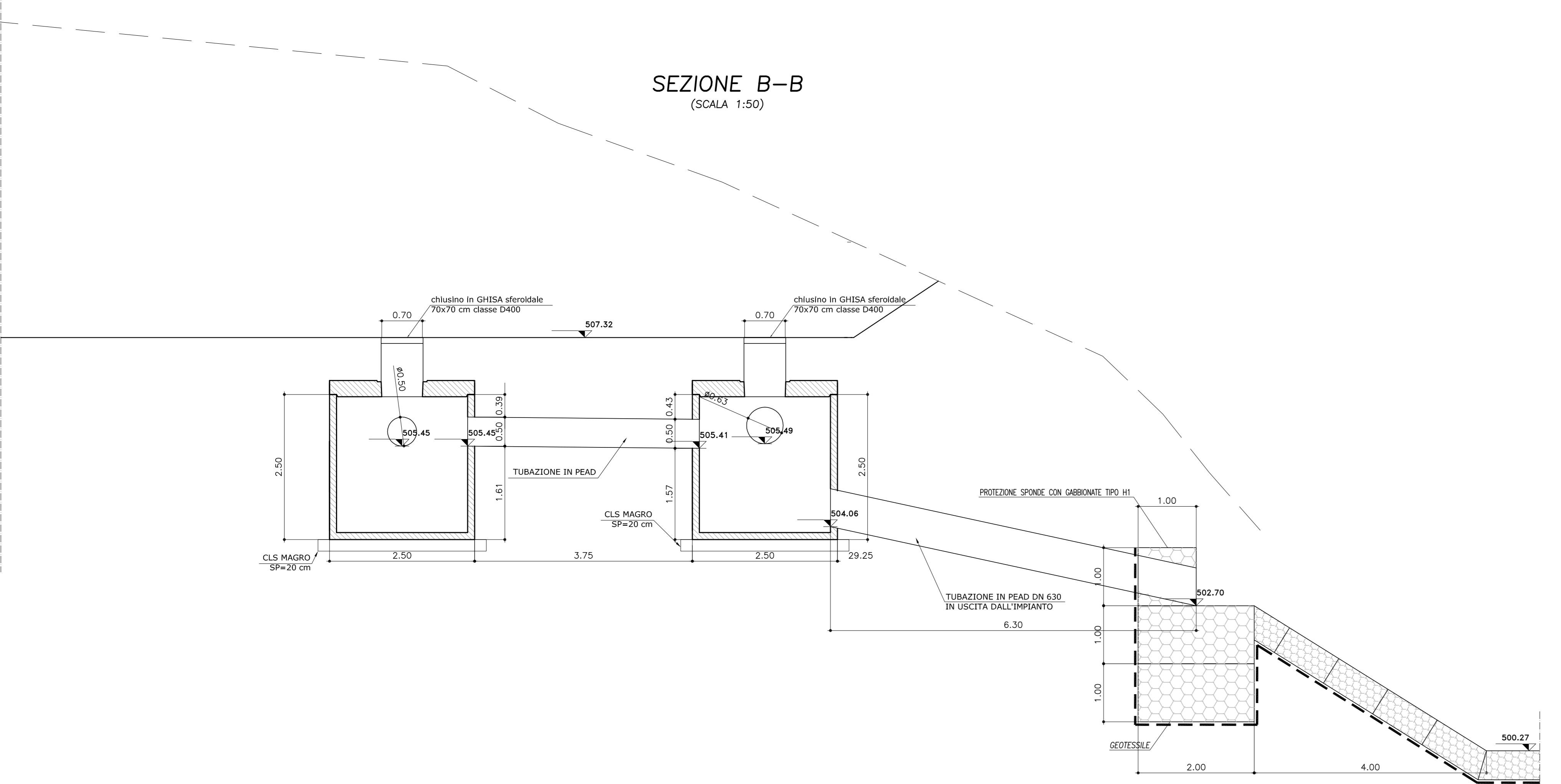


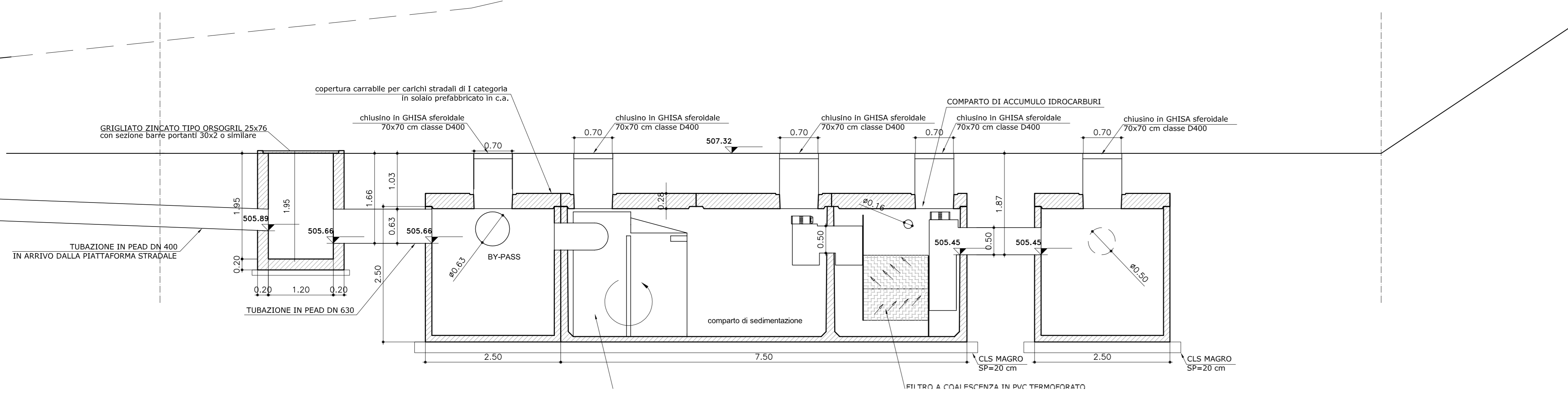
PIANTA
(SCALA 1:50)



SEZIONE B-B
(SCALA 1:50)



SEZIONE A-A
(SCALA 1:50)



PA 12/09
CORRIDOIO PLURIMODALE TIRRENICO - NORD EUROPA
ITINERARIO AGRIGENTO - CALTANISSETTA - A19
S.S. N° 640 "DI PORTO EMPEDOCLE"
AMMODERNAMENTO E ADEGUAMENTO ALLA CAT. B DEL D.M. 5.11.2001
Dal km 44+000 allo svincolo con l'A19

PROGETTO ESECUTIVO



OPERE IDRAULICHE
VASCHE DI SICUREZZA - ASSE PRINCIPALE
Vasche di sicurezza TR12 - Carpenteria a km 16+960.00

Codice Unico Progetto (CUP): F91B09000070001

Codice Elaborato: PA12_09 - E | 2 | 6 | 2 | VA | 2 | 1 | 2 | VS | 1 | 2 | H | BX | 0 | 1 | 2 | A

REV.	DATA	DESCRIZIONE	REDAZIONE	VERIFICATO	APPROVATO	AUTORIZZATO
A	Aprile 2011	EMMISSIONE	A. SALVAGO	A. TURSO	M. LITI	P. PAGLINI

Responsabile del procedimento: Ing. MAURIZIO ARAMINI

Il Progettista: **GRUPPO INGENGERI DI FIRENZE** (Ing. Luca Meacci)

Il Consulente: **INGENGERI ASSOCIATI** (Ing. Massimo Altamoro)

Il Coordinatore per la sicurezza in fase di progetto: **GRUPPO INGENGERI DI FIRENZE** (Ing. Massimo Altamoro)

Il Direttore dei lavori: **INGENGERI ASSOCIATI** (Ing. Massimo Altamoro)