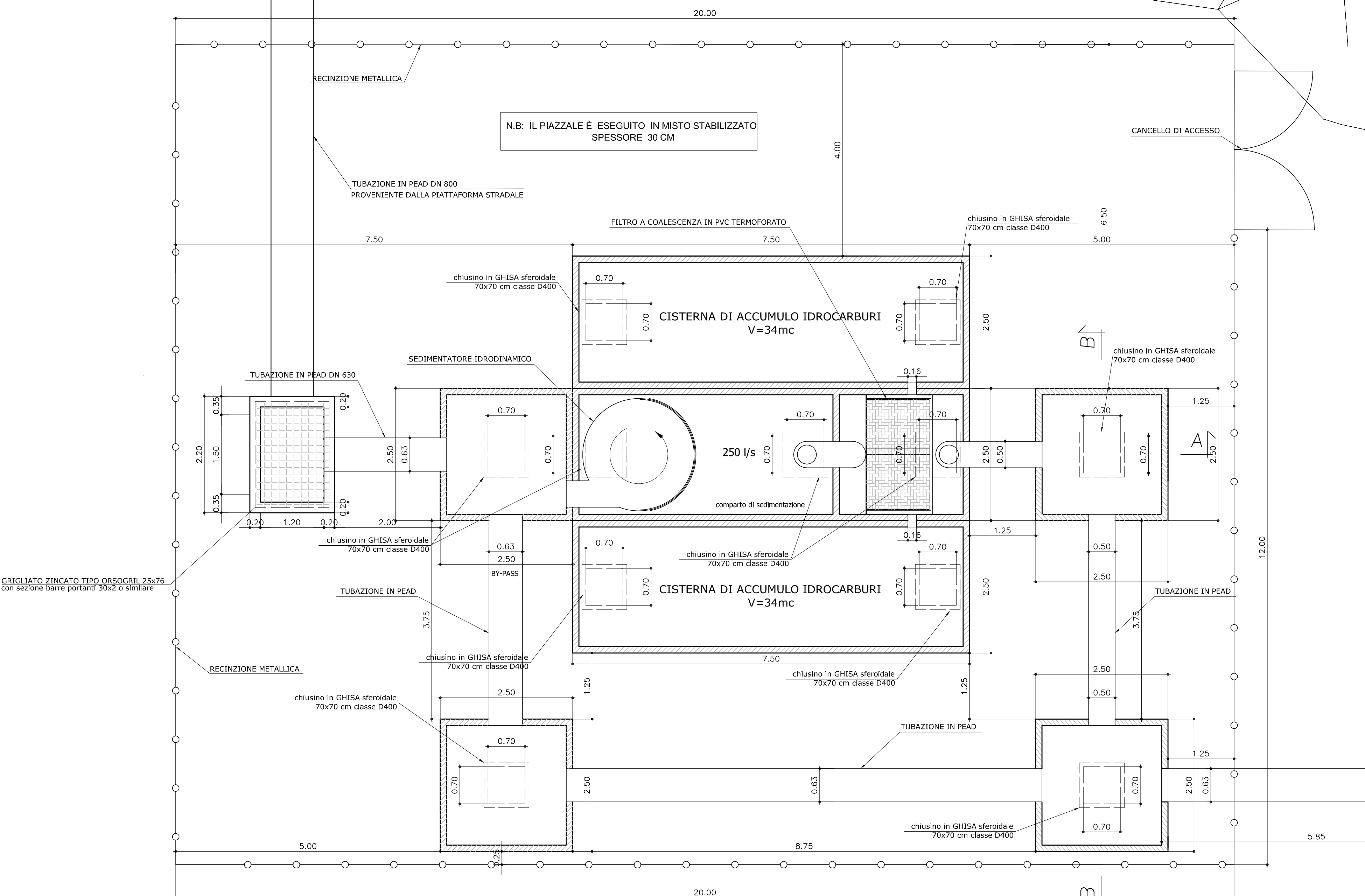
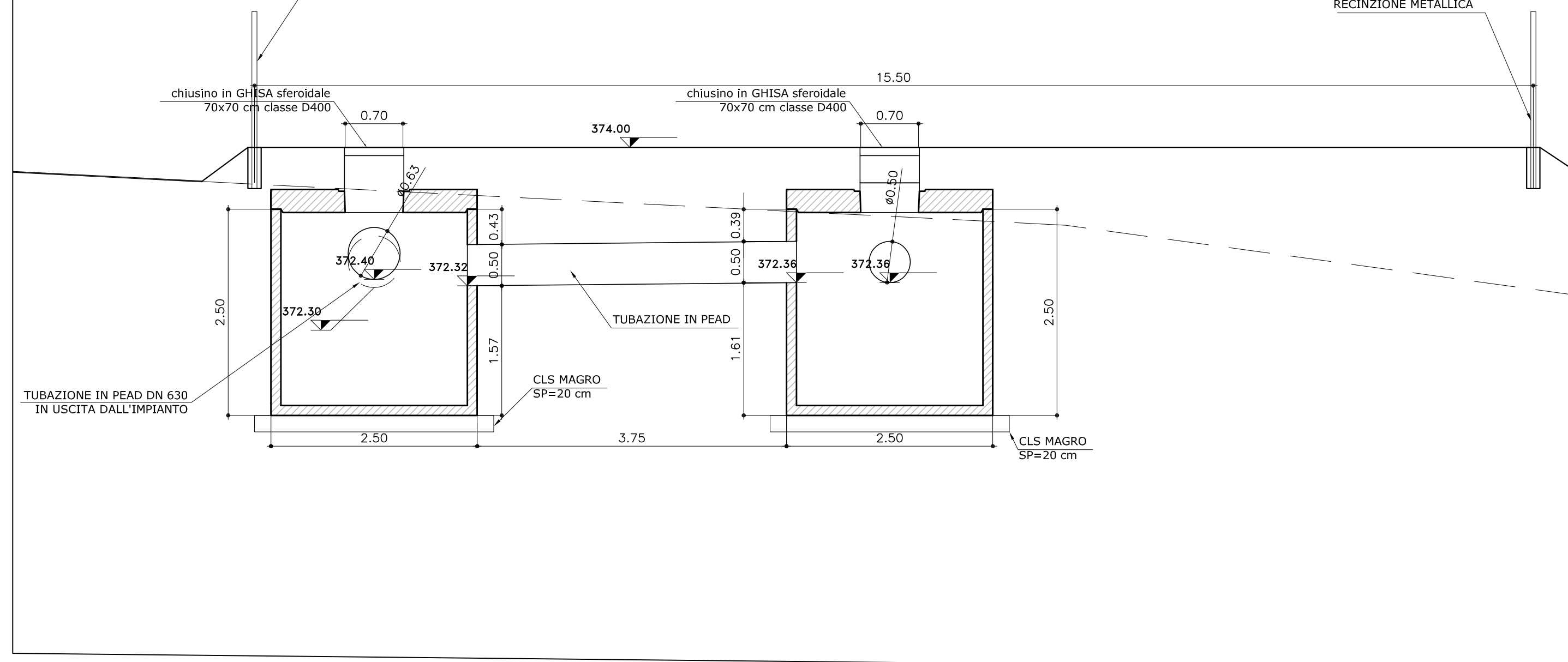


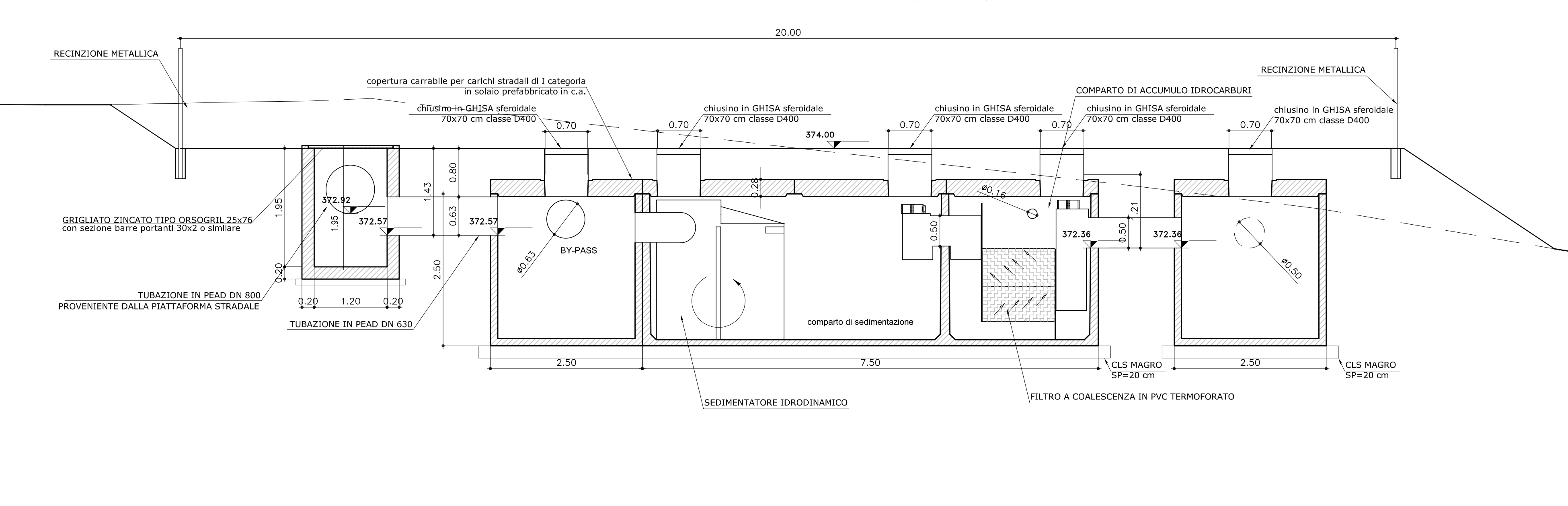
PIANTA
(SCALA 1:50)



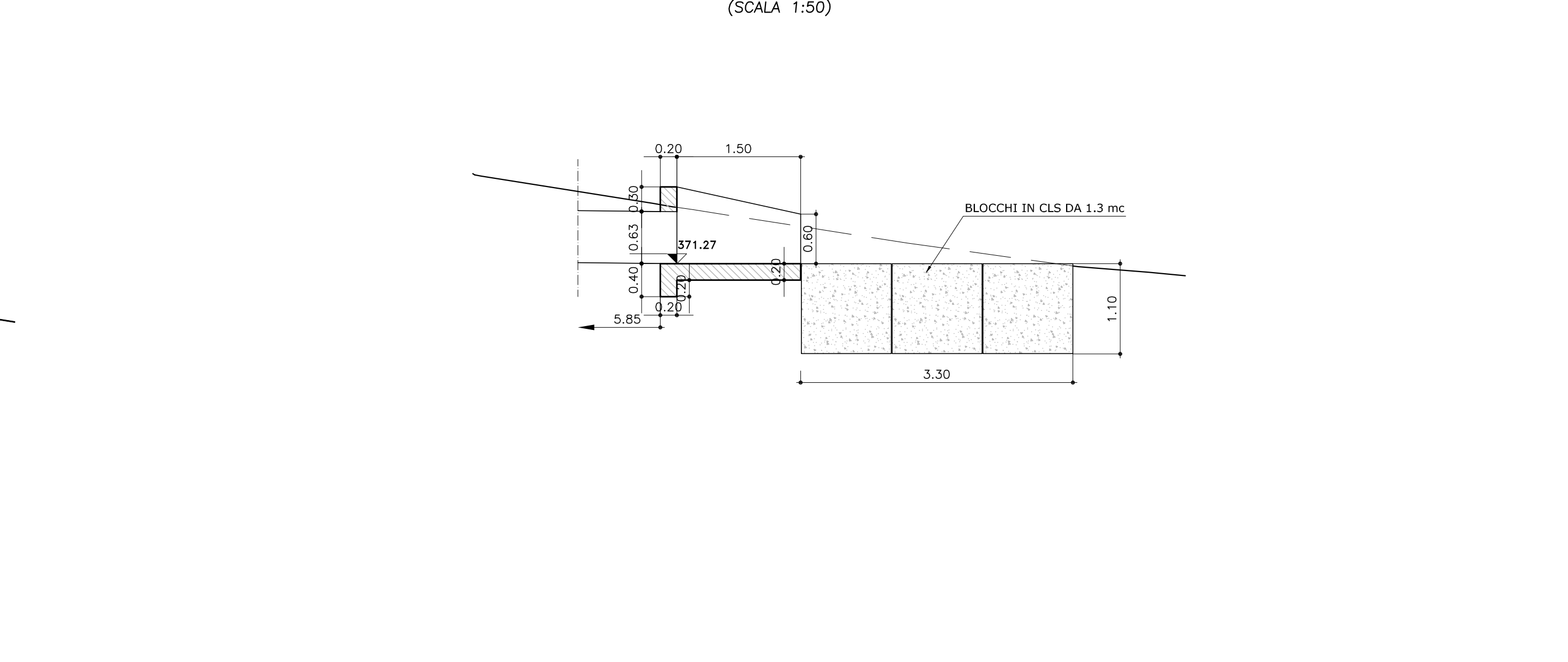
SEZIONE B-B
(SCALA 1:50)



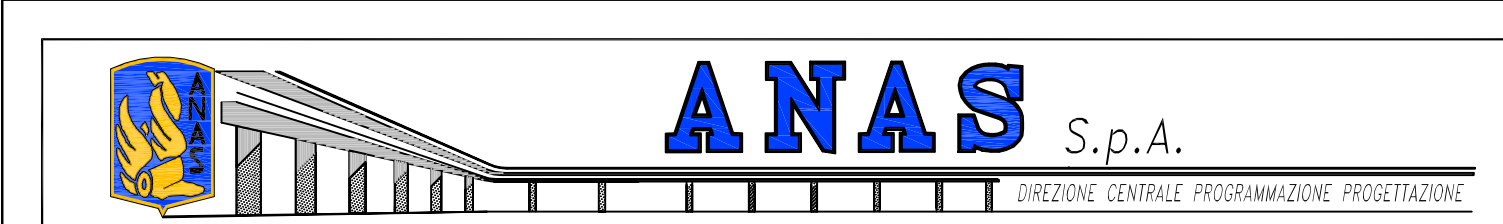
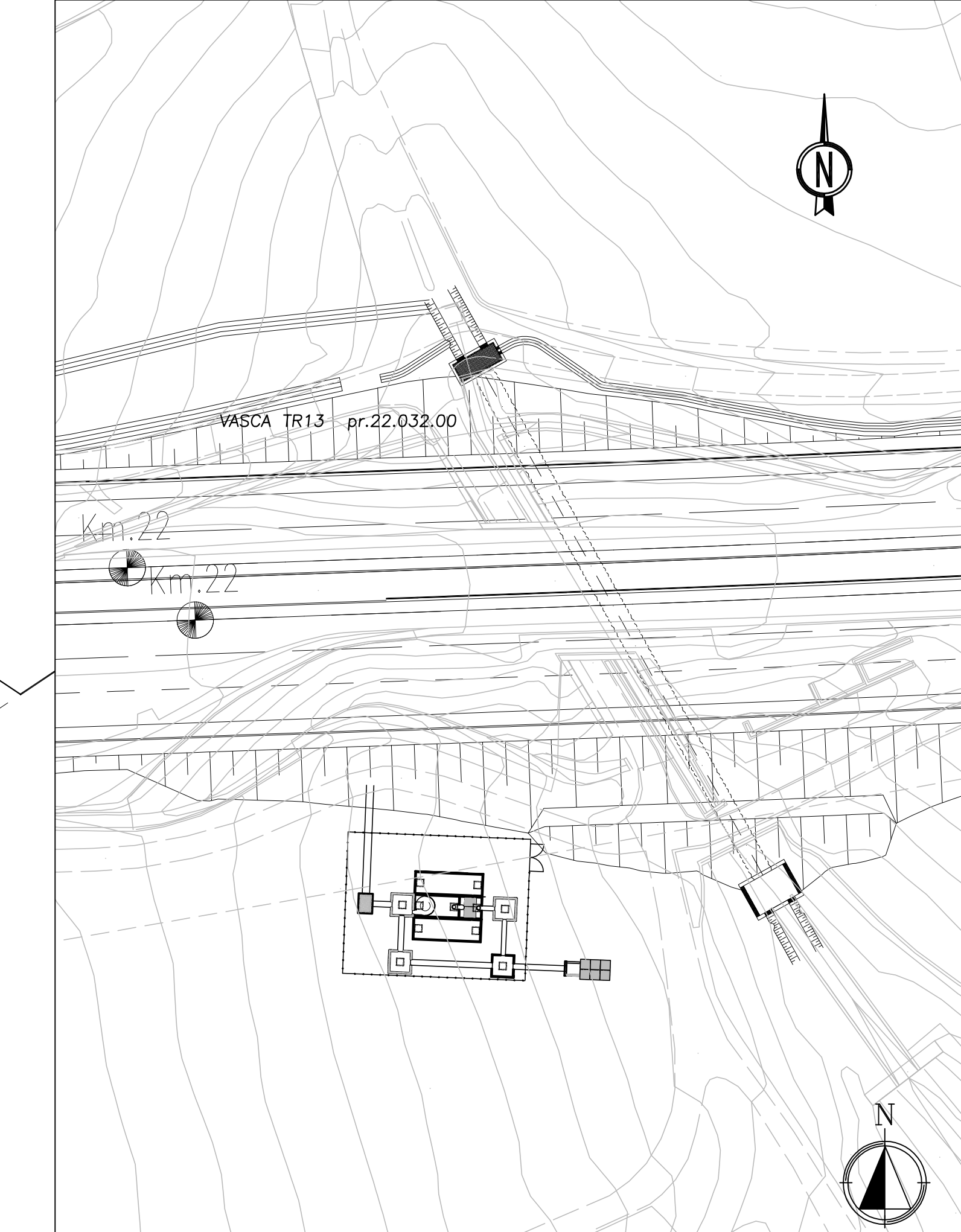
SEZIONE A-A
(SCALA 1:50)



SEZIONE C-C
(SCALA 1:50)

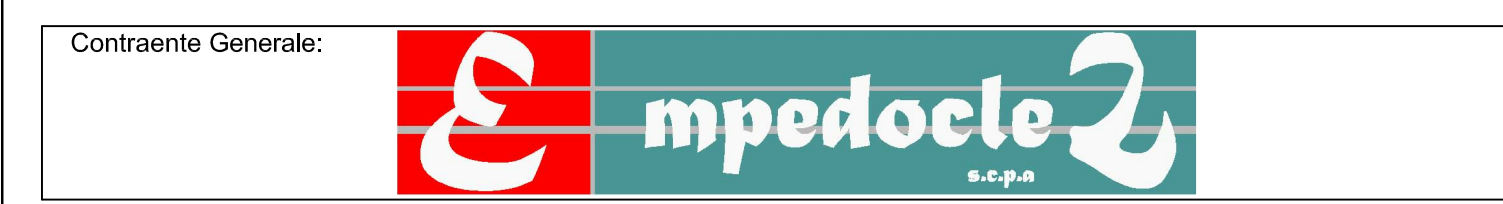


INQUADRAMENTO
(SCALA 1:500)



PA 12/09
CORRIDOIO PLURIMODALE TIRRENICO - NORD EUROPA
ITINERARIO AGRIGENTO - CALTANISSETTA - A19
S.S. N° 640 "DI PORTO EMPEDOCLE"
AMMODERNAMENTO E ADEGUAMENTO ALLA CAT. B DEL D.M. 5.11.2001
Dal km 44+000 allo svincolo con l'A19

PROGETTO ESECUTIVO



OPERE IDRAULICHE
VASCHE DI SICUREZZA - ASSE PRINCIPALE
Vasche di sicurezza TR13 - Carpenteria a km 22+032.00

Codice Unico Progetto (CUP) : F91B09000070001
Codice Elaborato:
PA12_09 - E 263VA213VVS13H BX 0113A

REV.	DATA	DESCRIZIONE	EMISSIONE	A. SALVAGO	A. TURSO	M. LITI	P. PAGLINI
REV.	DATA	DESCRIZIONE	EMISSIONE	REDDATTO	VERIFICATO	APPROVATO	AUTORIZZATO

Il Progettista:
Ing. LUCA RENZI
ORDINE DEGLI INGEGNERI DI FIRENZE
N° 4533

Il Consulente Progettuale:
Ing. TURSO Adriano
CONFERMA INFORMATICA S.p.A.
P.I. 1400

Il Coordinatore per la sicurezza in fase di progetto:
Dott. Geol. D'ANGELO MAURIZIO
N° 1807
CONFERMA INFORMATICA S.p.A.
P.I. 1400

Il Direttore dei lavori:
Dott. Ingegnere PEPINO MAURIZIO
ORDINE DEGLI INGEGNERI DI ROMA
N° 14447