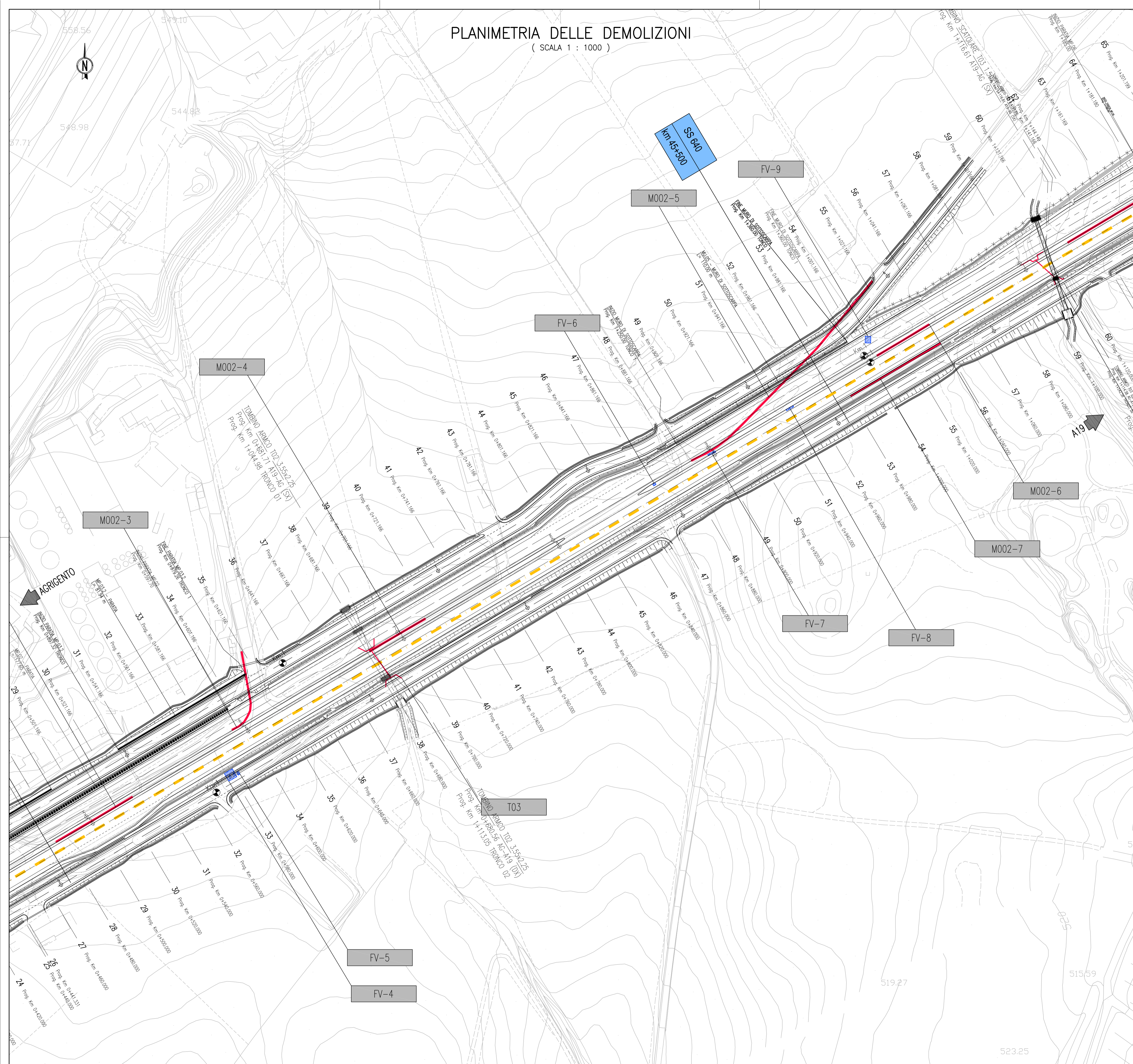
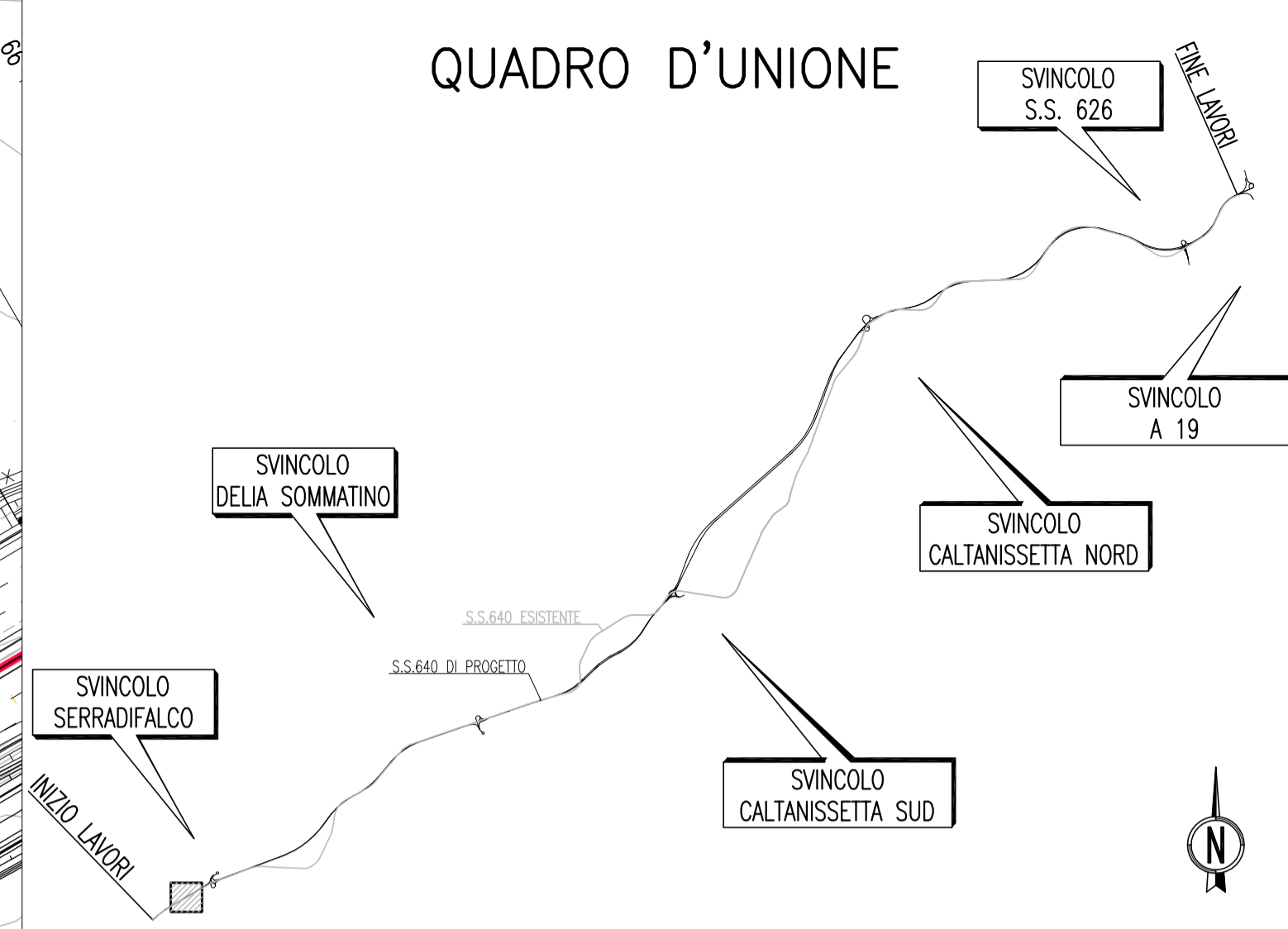


PLANIMETRIA DELLE DEMOLIZIONI  
(SCALA 1 : 1000)



QUADRO D'UNIONE



LEGENDA:

- Viadotti, ponti e cavalcavia esistenti
- Tombini esistenti
- Muri sottoscarpa/controripa esistenti
- Viadotti, ponti e cavalcavia da demolire
- Tombini da demolire
- Muri sottoscarpa/controripa da demolire
- Fabbricati da demolire
- Infrastruttura in progetto
- Asse S.S. 640 esistente
- SS 640 km44+000 Chilometrica SS 640 esistente
- Km XXX Indicatori di progressive riferiti all'asse della SS640 esistente
- T\M\C\VXXX Numerazione tombini\muri\cavalcavia\viadotti\fabbricati



**ANAS** S.p.A.  
DIREZIONE CENTRALE PROGRAMMAZIONE PROGETTAZIONE

PA 12/09  
CORRIDOIO PLURIMODALE TIRRENICO - NORD EUROPA  
ITINERARIO AGRIGENTO - CALTANISSETTA - A19  
S.S. N° 640 "DI PORTO EMPEDOCLE"  
AMMODERNAMENTO E ADEGUAMENTO ALLA CAT. B DEL D.M. 5.11.2001  
Dal km 44+000 allo svincolo con l'A19

**PROGETTO ESECUTIVO**

Contraente Generale: 

**CANTIERIZZAZIONE  
DEMOLIZIONE**

PLANIMETRIA DELLE DEMOLIZIONI - TAV 4/73

Codice Unico Progetto (CUP) : F91B09000070001					
Codice Elaborato: PA12_09 - E 2 6 6 DE 2 0 1 DM 0 1 TP 7 0 0 4 A					
					Scala: 1:1000
F					
E					
D					
C					
B					
A	Aprile 2011	EMISSIONE	S.TERRENO	A.TURSO	M. LITI
REV.	DATA	DESCRIZIONE	REDATTO	VERIFICATO	APPROVATO
Responsabile del procedimento: Ing. MAURIZIO TURSO					

Il Progettista:



ING. GIAN LUCA MARCHINI  
ORDINE DEGLI INGEGNERI DI FIRENZE N° 4533

Il Consulente:



ING. TURSO Adriano  
ORDINE INGEGNERI ROMA N° 1400

Il Coordinatore per la sicurezza in fase di progetto:



ING. ALESSANDRO SALVENDI  
ORDINE INGEGNERI ROMA N° 14853

Il Direttore dei lavori:



ING. PEPPINO MARASCIO  
ORDINE INGEGNERI ROMA N° 14447