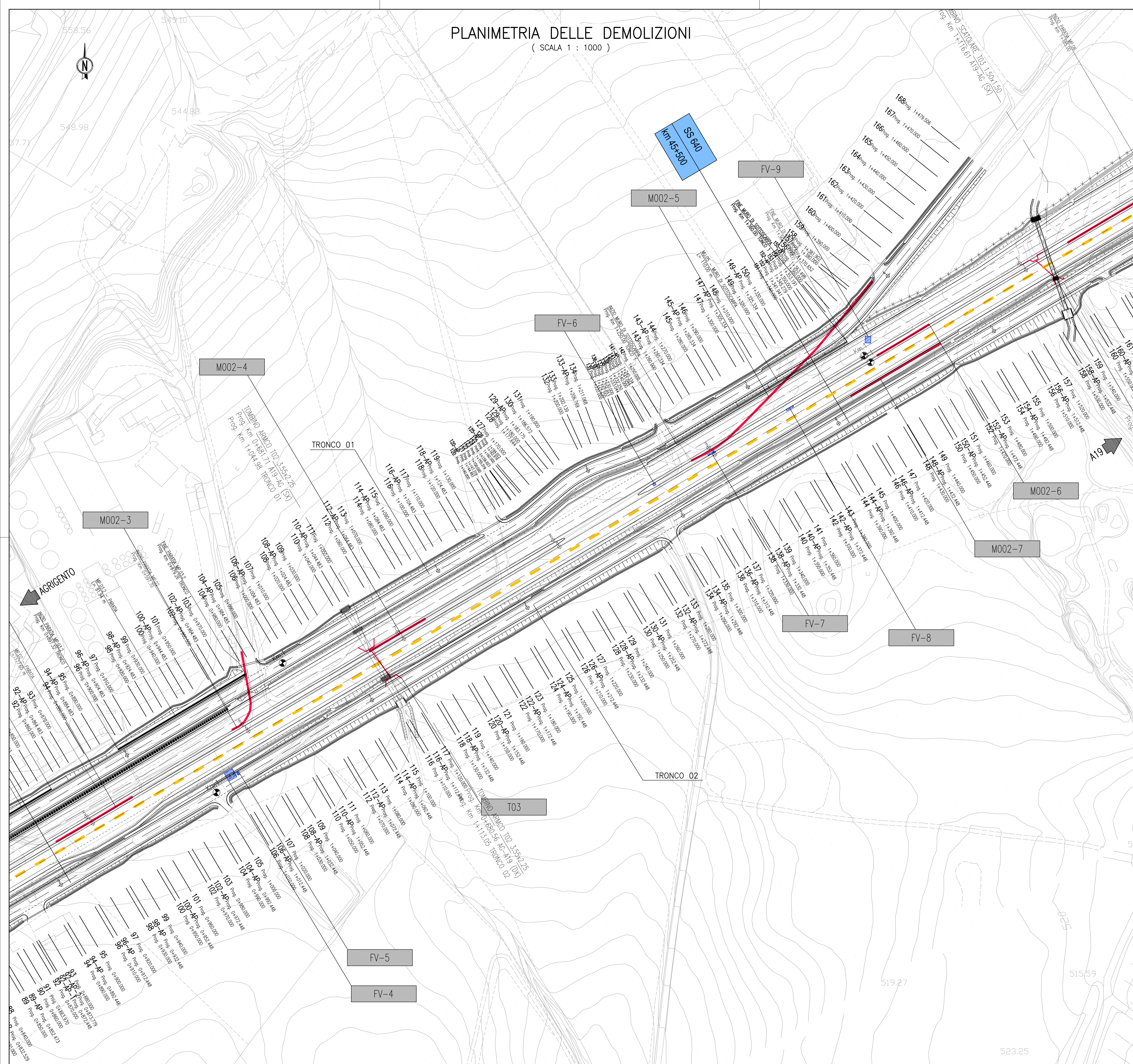
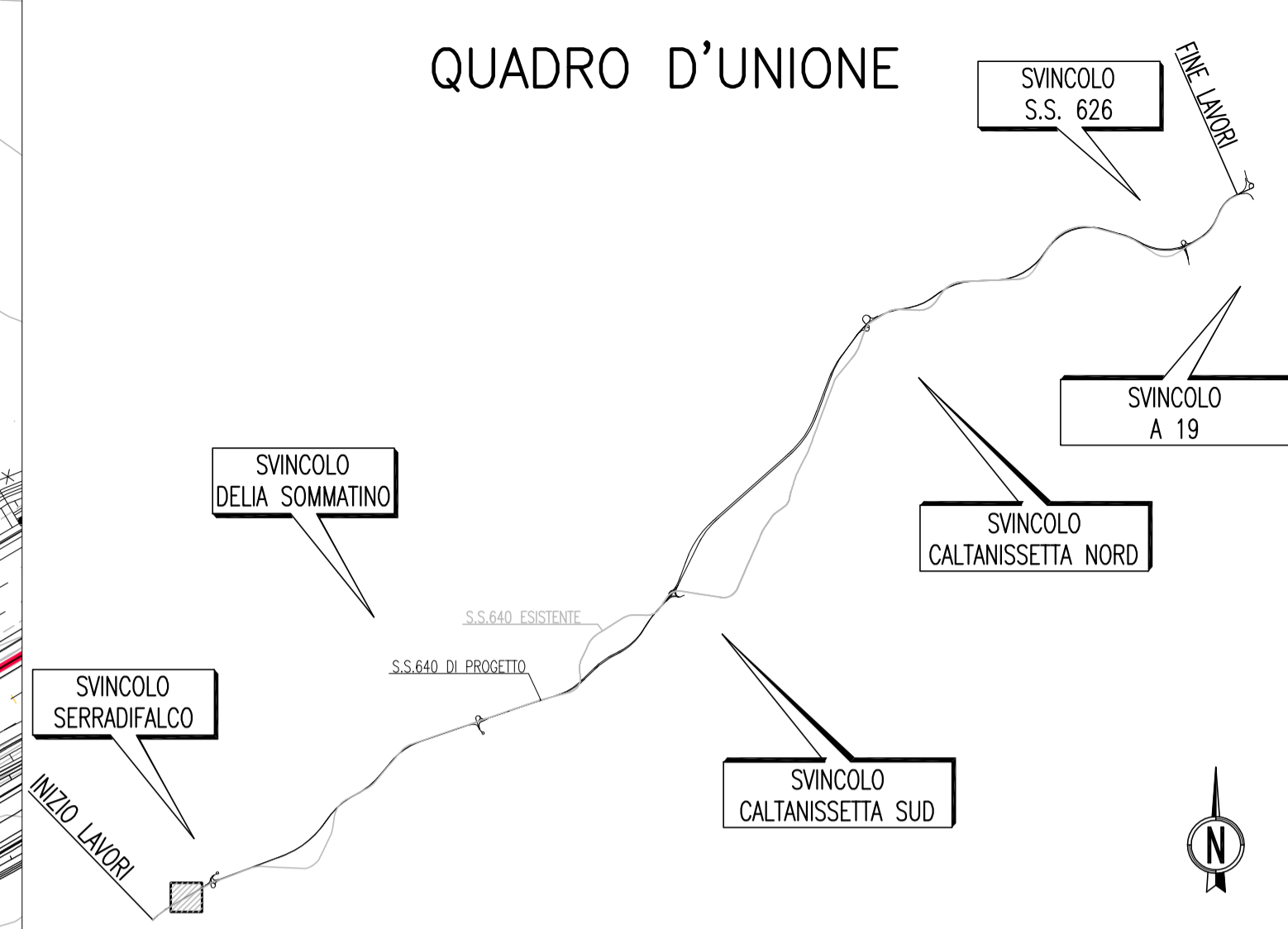


PLANIMETRIA DELLE DEMOLIZIONI
(SCALA 1 : 1000)



QUADRO D'UNIONE



LEGENDA:

- Viadotti, ponti e cavalcavia esistenti
- Tombini esistenti
- Muri sottoscarpa/controripa esistenti
- Viadotti, ponti e cavalcavia da demolire
- Tombini da demolire
- Muri sottoscarpa/controripa da demolire
- Fabbricati da demolire
- Infrastruttura in progetto
- Asse S.S. 640 esistente
- SS 640 km4+000 Chilometrica SS 640 esistente
- Km XXX Indicatori di progressive riferiti all'asse della SS640 esistente
- T\M\C\VXXX Numerazione tombini\cavalcavia\viadotti\fabbricati

ANAS S.p.A.
DIREZIONE CENTRALE PROGRAMMAZIONE PROGETTAZIONE

PA 12/09
CORRIDOIO PLURIMODALE TIRRENICO - NORD EUROPA
ITINERARIO AGRIGENTO - CALTANISSETTA - A19
S.S. N° 640 "DI PORTO EMPEDOCLE"
AMMODERNAMENTO E ADEGUAMENTO ALLA CAT. B DEL D.M. 5.11.2001
Dal km 44+000 allo svincolo con l'A19

PROGETTO ESECUTIVO

Contraente Generale:

CANTIERIZZAZIONE
DEMOLIZIONE
PLANIMETRIA DELLE DEMOLIZIONI - TAV 5/73

Codice Unico Progetto (CUP) : F91B09000070001

Codice Elaborato: PA12_09 - E 2 6 6 D E 2 0 1 D M 0 1 T P 7 0 0 5 A

REV.	DATA	DESCRIZIONE	REDAITTO	VERIFICATO	APPROVATO	AUTORIZZATO
A	Aprile 2011	EMISSIONE	S.TERRENO	A.TURSO	M. LITI	P. PAGLINI

Responsabile del procedimento: Ing. MAURIZIO D'ANGELO

Il Progettista:
Il Consultore:
Il Coordinatore per la sicurezza:
Il Direttore dei lavori: