


COMUNI DI
S. PAOLO DI CIVITATE, S. SEVERO E TORREMGGIORE
 PROVINCIA DI FOGGIA

PROGETTO PER LA REALIZZAZIONE DI UN PARCO EOLICO
RICHIESTA DI AUTORIZZAZIONE UNICA
 D.Lgs. 387/2003

PROCEDIMENTO UNICO AMBIENTALE (PUA)
 Valutazione di Impatto Ambientale (V.I.A.)
 D.Lgs. 152/2006 ss.mm.ii. (art. 27)
 "Norme in materia ambientale"

PROGETTO **RADICOSA**
 DITTA **SPIRIT S.R.L.**

Titolo dell'allegato:
LAYOUT di PROGETTO su COROGRAFIA dei BACINI

T 10
 Scala 1:25.000

CARATTERISTICHE GENERALI D'IMPIANTO
 GENERATORE: Abete eolico 1000 kW
 IMPIANTO: Nuovo generatore 1000 kW









Il proponente:
 SPIRIT S.R.L.
 P.zza Giovanni Paolo II, 8
 71017 Torremaggiore (FG)
 0882/393197
 spirit@pec.it

Il progettista:
 ATS Engineering s.r.l.
 P.zza Giovanni Paolo II, 8
 71017 Torremaggiore (FG)
 0882/393197
 atseng@pec.it

Il tecnico:
 Ing. Eugenio Di Gianvito
 atsing@atsing.eu

LEGENDA

Progetto

-  Aerogeneratore
-  Piazzola di montaggio
-  Cavidotto AT
-  Cavidotto MT
-  Stazione di Utenza
-  Stazione Terna
-  Viabilità da adeguare
-  Viabilità da realizzare

Curve di livello

Reticolo Idrografico

Quota altimetrica (m s.l.m.)

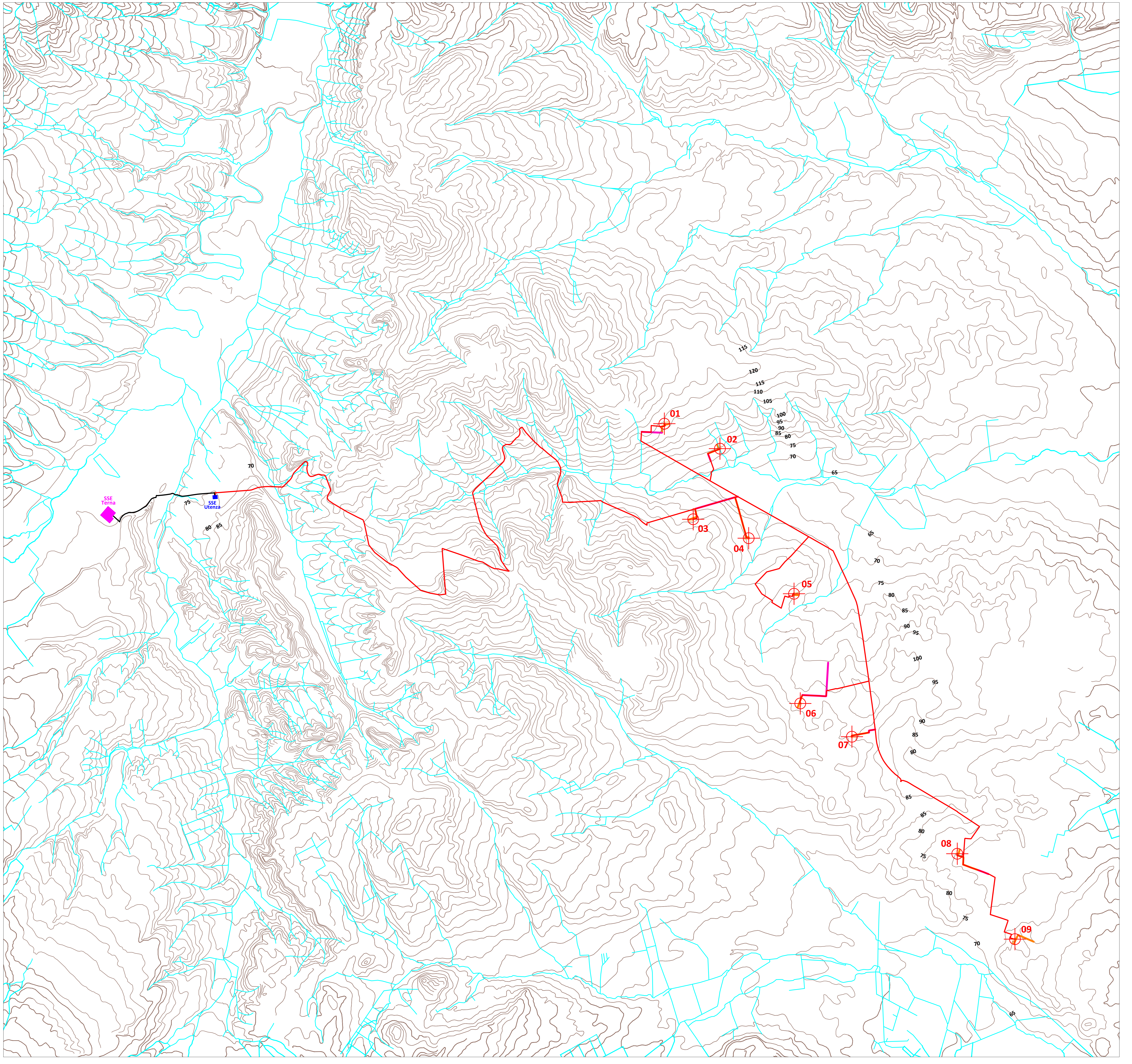


TABELLA DI CONFORMITA' - D.I.M. 10/09/2010		LEGENDA								
n° WTG	Est Nord	01	02	03	04	05	06	07	08	09
		UTM84-33N	5247874	5247874	5247874	5247874	5247874	5247874	5247874	5247874
ELABORATI DI RIFERIMENTO A01 - A04 - T24 A01 - A04 - T35 A01 - T06 - T06D - T26 A01 - A04 - T06 - T29 A01 - A04 - T06 - T09 - T26 A01 - A02 - A03 - A04 - T10 - T26 A01 - A02 - A03 - A04 - T12 - T26 A01 - A02 - A03 - A04 - T12C - T26 A01 - A02 - A03 - A04 - T12D - T26 A01 - A02 - A04 - T33 - T34 A01 - A02 - A03 - T07B										
ALLEGATO 3 Pericolosità Medio e moderata (PG1) Molto Elevata (PG2) Elevata (PG3) Media (PG4) Basso (PG5) Rischio R1 R2 R3 R4										
ALLEGATO 4 Distanza dal Reticolo Idrografico Individuato dal P.A.I. (art. 6 delle NTA) Distanza da unità abitative riunite di abitabilità Distanza di ciascun aerogeneratore dai centri abitati Versanti (pendenze superiori al 20%) Distanza da strade provinciali e nazionali superiori all'altezza massima dell'edifico comprensiva del rotore Distanza da strade provinciali e nazionali della base della torre Valutazione della gittata massima degli elementi rotanti in caso di rottura accidentale Compatibilità con il PPR Compatibilità con gli strumenti urbanistici locali Alleanza di mitigazione Soluzione/Compensazione										