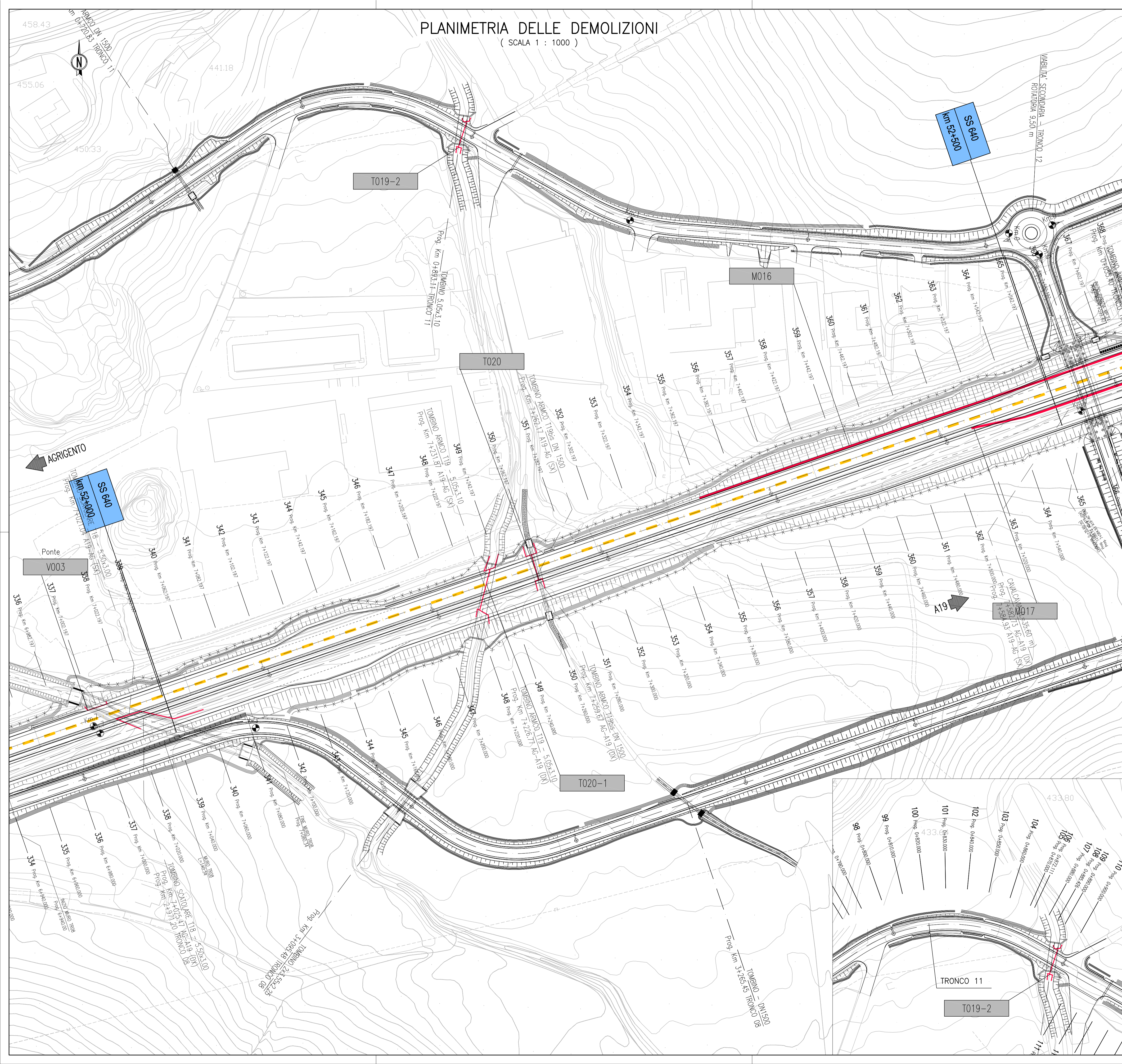
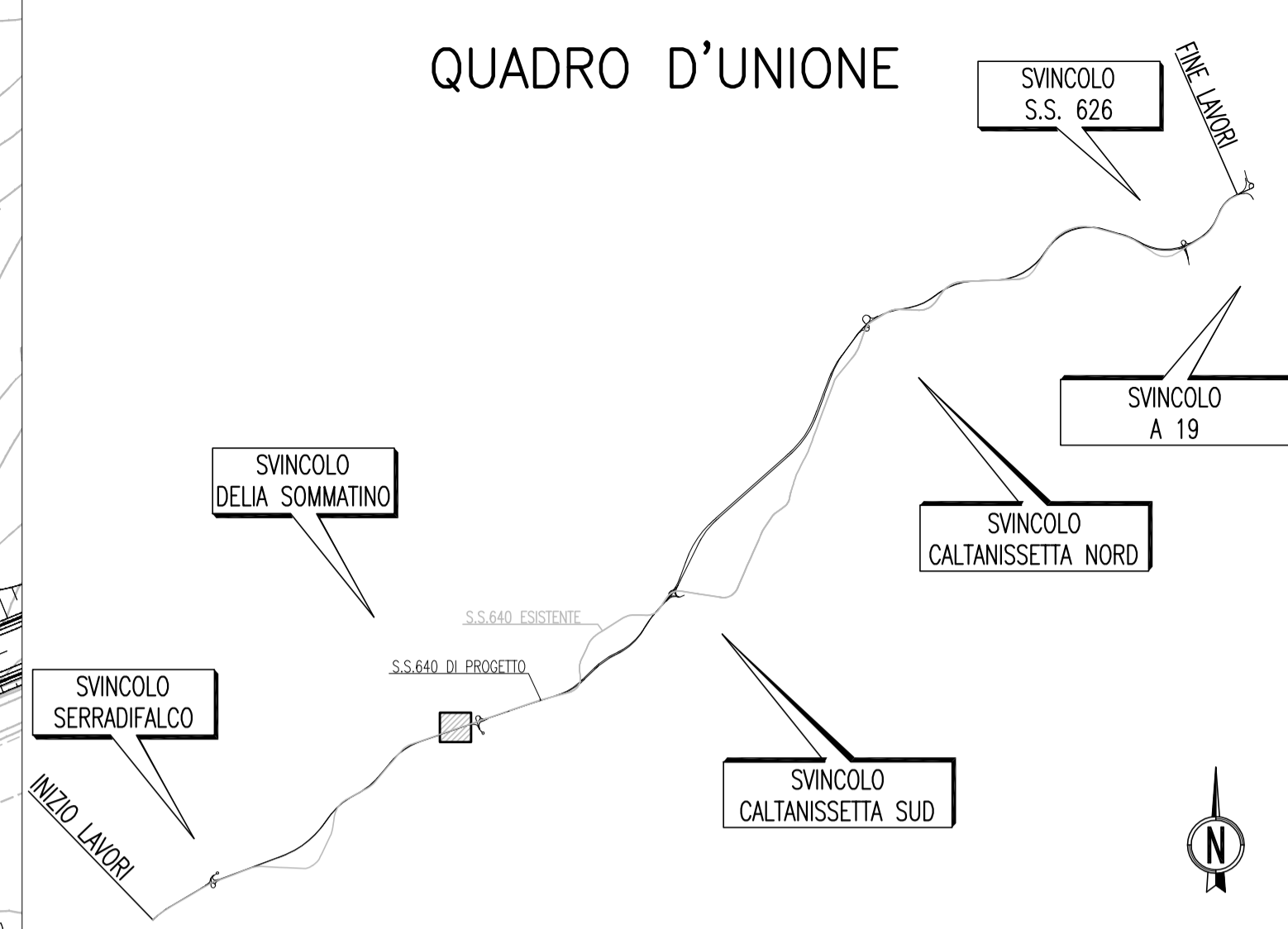


PLANIMETRIA DELLE DEMOLIZIONI  
(SCALA 1 : 1000)



QUADRO D'UNIONE



LEGENDA:

- Viadotti, ponti e cavalcavia esistenti
  - Tombini esistenti
  - Muri sottoscarpa/controripa esistenti
  - Viadotti, ponti e cavalcavia da demolire
  - Tombini da demolire
  - Muri sottoscarpa/controripa da demolire
  - Fabbricati da demolire
  - Infrastruttura in progetto
  - Asse S.S. 640 esistente
  - SS 640  
km44+000
  - Km XXX
  - T\M\C\XXXX
- Indicazioni di progressive riferiti all'asse della SS640 esistente
- Numerazione tombini\muri\cavalcavia\viadotti\fabbricati

**ANAS** S.p.A.  
DIREZIONE CENTRALE PROGRAMMAZIONE PROGETTAZIONE

PA 12/09  
CORRIDOIO PLURIMODALE TIRRENICO - NORD EUROPA  
ITINERARIO AGRIGENTO - CALTANISSETTA - A19  
S.S. N° 640 "DI PORTO EMPEDOCLE"  
AMMODERNAMENTO E ADEGUAMENTO ALLA CAT. B DEL D.M. 5.11.2001  
Dal km 44+000 allo svincolo con l'A19

**PROGETTO ESECUTIVO**

Contraente Generale: **Empedocle 2** s.r.l.

**CANTIERIZZAZIONE  
DEMOLIZIONE**

PLANIMETRIA DELLE DEMOLIZIONI - TAV 21/73

Codice Unico Progetto (CUP) : F91B09000070001  
Codice Elaborato: PA12\_09 - E 2 6 7 D E 2 0 2 D M 0 1 T P 7 0 2 1 A

F					
E					
D					
C					
B					
A	Aprile 2011	EMISSIONE	S.TERRENO	A.TURSO	M. LITI
REV.	DATA	DESCRIZIONE	REDATTO	VERIFICATO	APPROVATO
Responsabile del procedimento:		Ing. MAURIZIO TURSO			

Il Progettista: **Ing. GIAN LUCA MENCHINI** (Ordine degli Ingegneri di Firenze N° 4533)

Il Consulente: **Ing. TULLIO TURSO** (Ordine degli Ingegneri di Agrigento N° 1400)

Il Coordinatore per la sicurezza in fase di progetto: **Ing. ALESSANDRO SALVENDI** (Ordine degli Ingegneri di Roma N° 14853)

Il Direttore dei lavori: **Ing. PEPPINO MARSICO** (Ordine degli Ingegneri di Agrigento N° 14447)