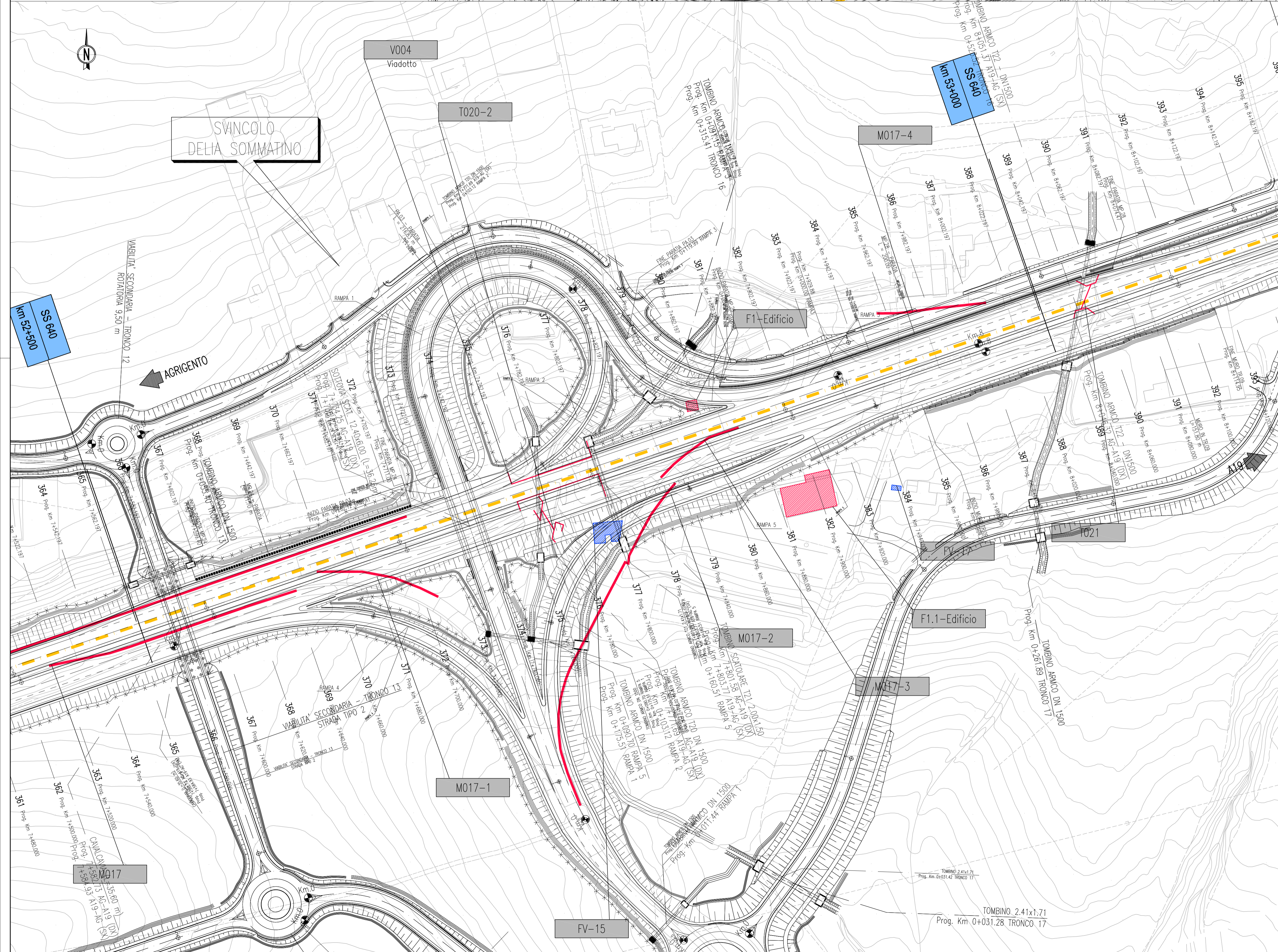
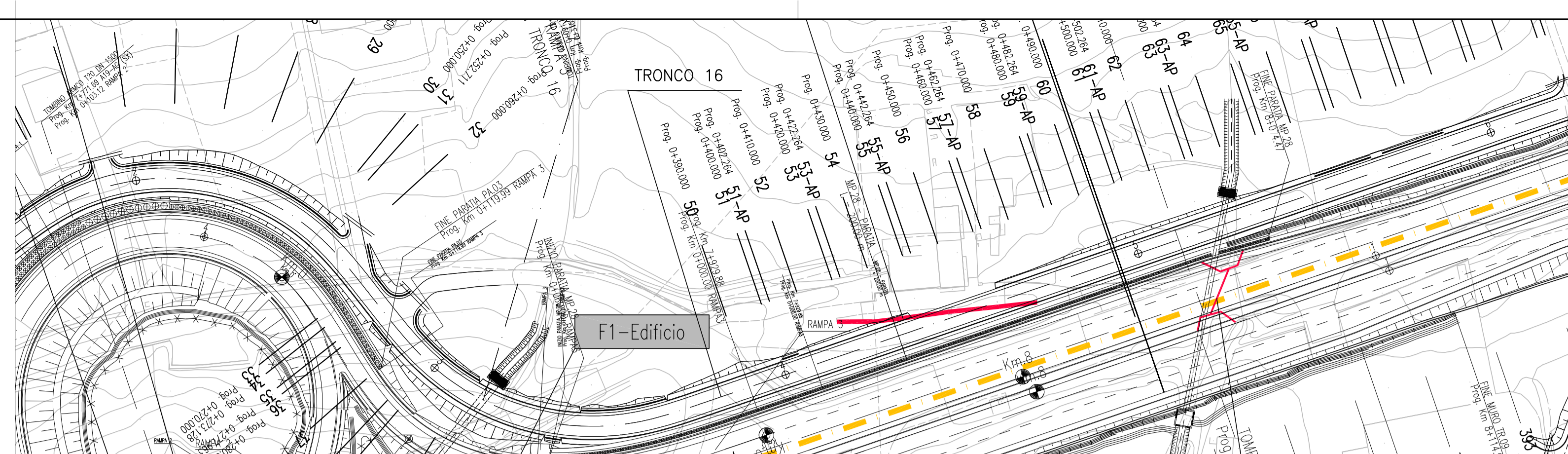
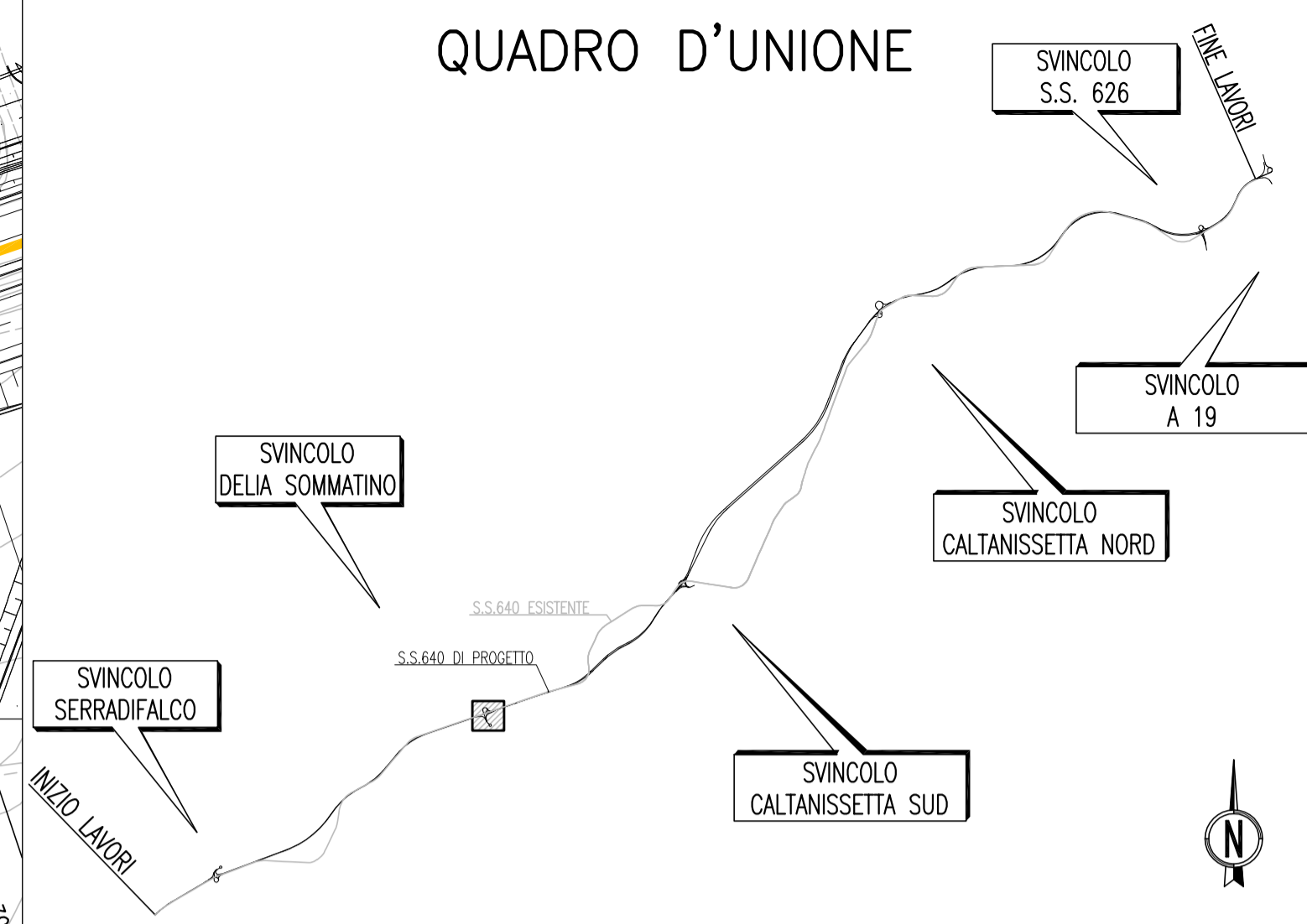


PLANIMETRIA DELLE DEMOLIZIONI
(SCALA 1 : 1000)



QUADRO D'UNIONE



LEGENDA:

- Viadotti, ponti e cavalcavia esistenti
- Tombini esistenti
- Muri sottoscarpa/controripa esistenti
- Viadotti, ponti e cavalcavia da demolire
- Tombini da demolire
- Muri sottoscarpa/controripa da demolire
- Fabbricati da demolire
- Infrastruttura in progetto
- Asse S.S. 640 esistente
- Chilometrica SS 640 esistente
- Indicatori di progressive riferiti all'asse della SS640 esistente
- Numerazione tombini\muri\cavalcavia\viadotti\fabbricati



PA 12/09
CORRIDOIO PLURIMODALE TIRRENICO - NORD EUROPA
ITINERARIO AGRIGENTO - CALTANISSETTA - A19
S.S. N° 640 "DI PORTO EMPEDOCLE"
AMMODERNAMENTO E ADEGUAMENTO ALLA CAT. B DEL D.M. 5.11.2001
Dal km 44+000 allo svincolo con l'A19

PROGETTO ESECUTIVO



CANTIERIZZAZIONE
DEMOLIZIONE
PLANIMETRIA DELLE DEMOLIZIONI - TAV 22/73

Codice Unico Progetto (CUP) : F91B09000070001																			
Codice Elaborato:																			
PA12_09 - E	2	6	8	D	E	2	0	3	D	M	0	1	T	P	7	0	2	2	A
F																			
E																			
D																			
C																			
B																			
A	Aprile 2011	EMISSIONE					S.TERRENO	A.TURSO	M. LITI	P. PAGLINI									
REV.	DATA	DESCRIZIONE					REDATTO	VERIFICATO	APPROVATO	AUTORIZZATO									
Responsabile del procedimento: Ing. MAURIZIO MAURIZIO																			

Il Progettista: **ING. GIAN LUCA MARCHINI** (Ordine degli Ingegneri di Firenze N° 4533)

Il Consulente: **ING. TULLIO ADRIANO** (Ordine degli Ingegneri di Agrigento N° 1400)

Il Coordinatore per la sicurezza in fase di progetto: **ING. ALESSANDRO SALERNO** (Ordine Nazionale dei Geologi di Sicilia N° 14853)

Il Direttore dei lavori: **ING. PEPPINO MARASCIO** (Ordine degli Ingegneri di Roma IP 14447)