

***ALLEGATO IV***  
***Report delle attività di misura del clima acustico***

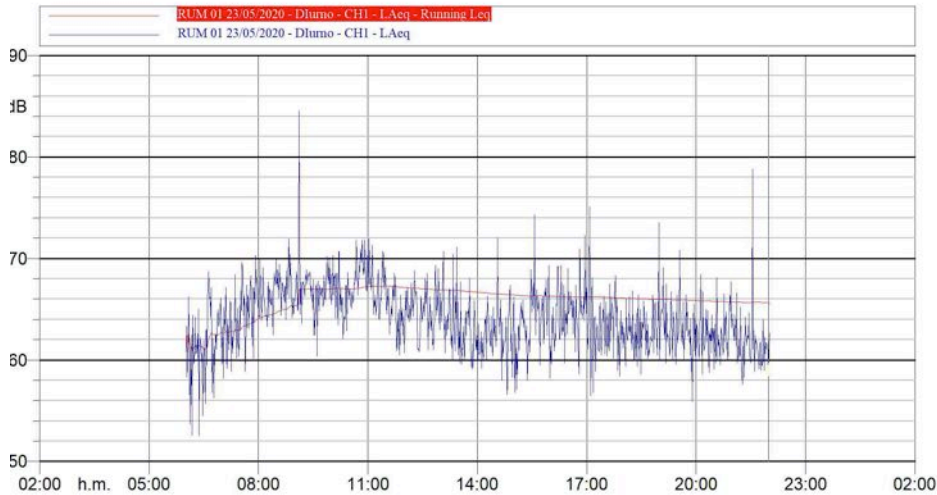
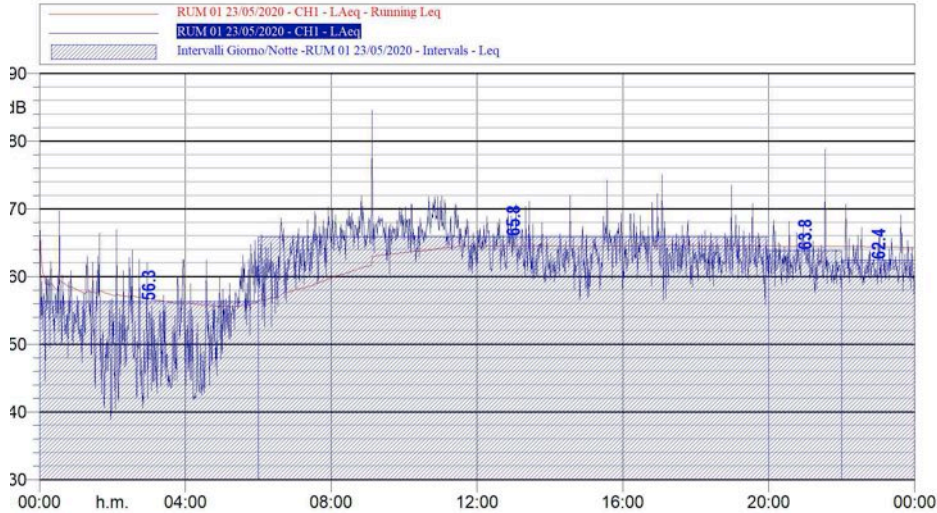
Monitoraggio acustico in corso d'opera  
II CAMPAGNA

# **RUM01**

Periodo di riferimento: 23.05.20 – 29.05.20

RUM 01 23/05/2020					
CH1 - LAeq					
Running Leq					
h.m.	dB	h.m.	dB	h.m.	dB
00:01:00	66.8 dB(A)	00:02:00	64.0 dB(A)	00:03:00	62.5 dB(A)
00:04:00	61.9 dB(A)	00:05:00	61.0 dB(A)	00:06:00	60.5 dB(A)
00:07:00	60.2 dB(A)	00:08:00	59.8 dB(A)	00:09:00	59.3 dB(A)
00:10:00	58.9 dB(A)	00:11:00	59.0 dB(A)	00:12:00	59.1 dB(A)
00:13:00	58.9 dB(A)	00:14:00	58.9 dB(A)	00:15:00	59.0 dB(A)

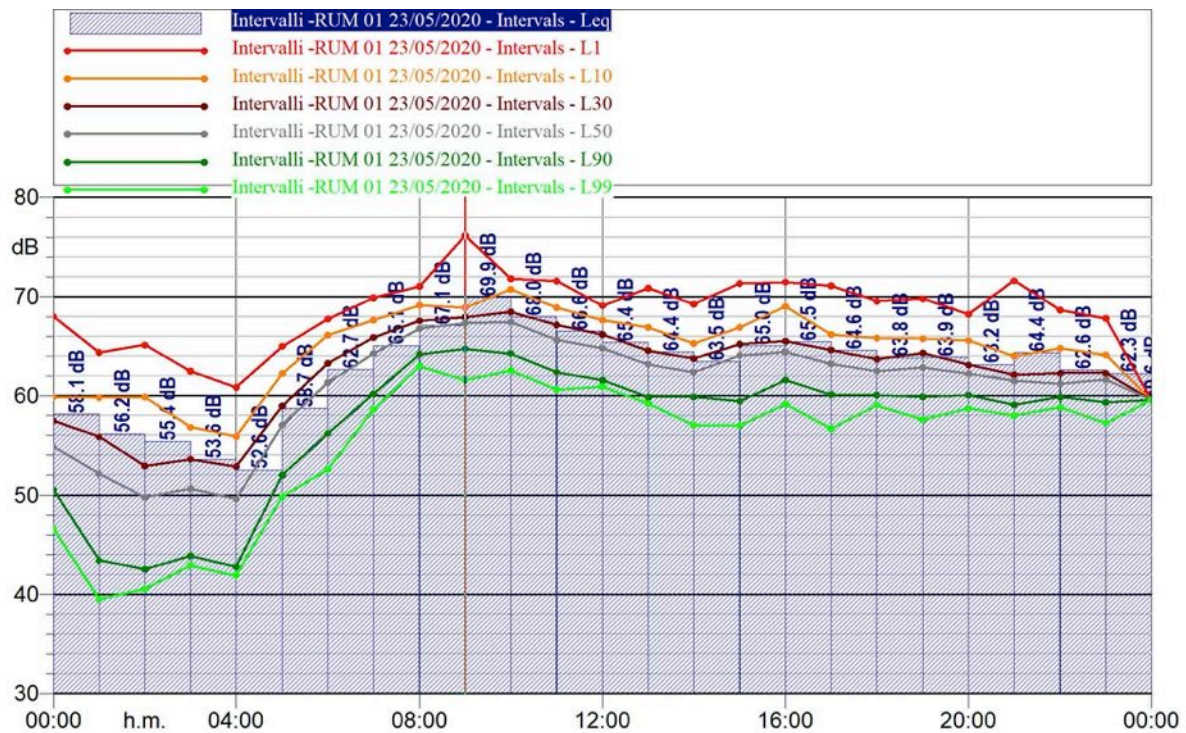
Intervallo Giorno/Notte-RUM0123/05/2020	
LDay, Evening, Night	LAeq dB(A)
LNight	56.3
LDay	65.8
LEvening	63.8
LNight	62.4



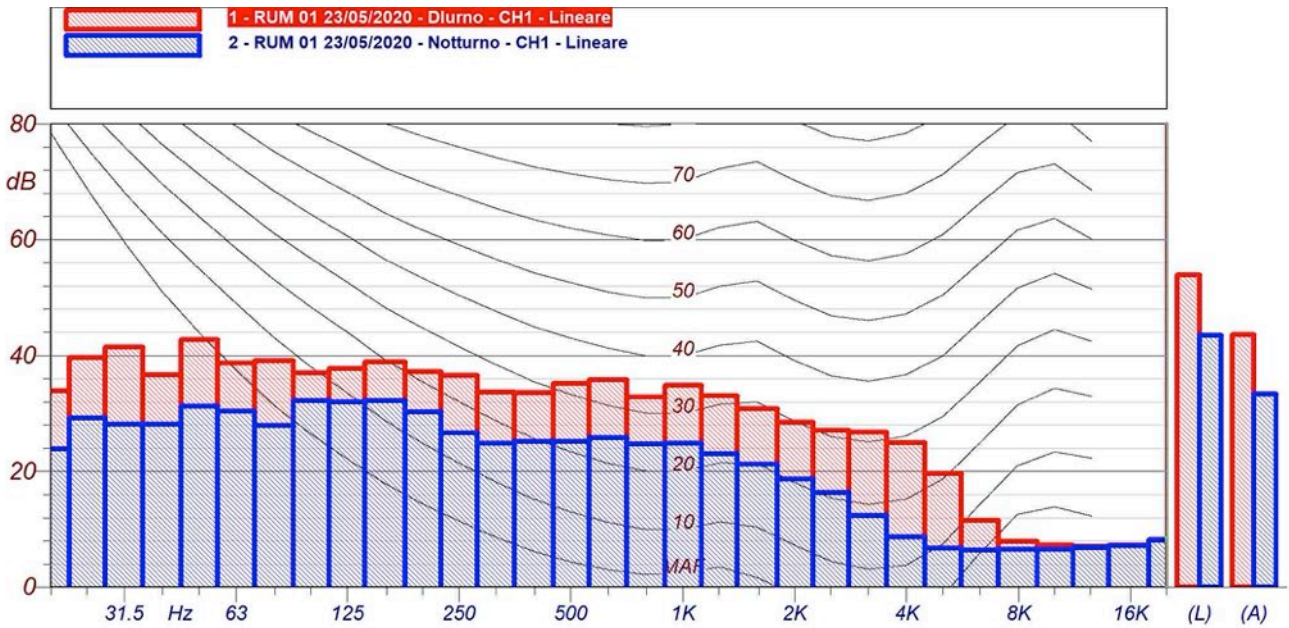
LAeq 65.6



LAeq 58.8

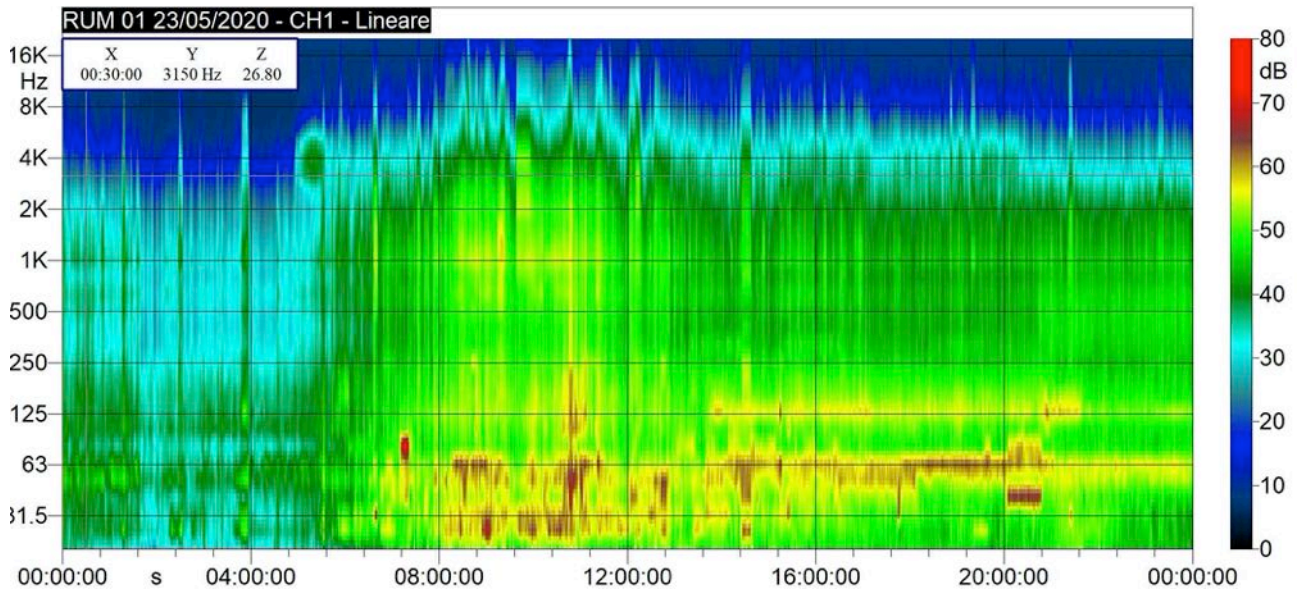


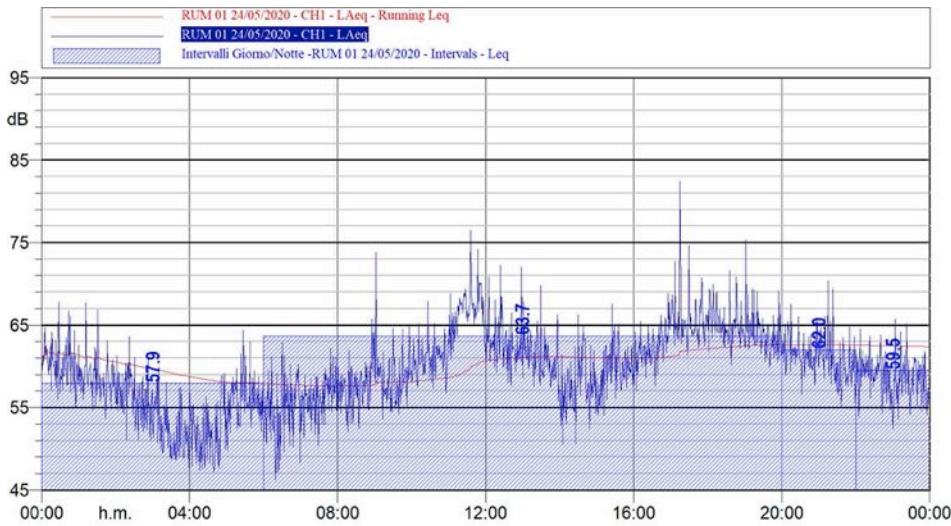
Intervalli-RUM0123/05/2020									
Time(s)	Leq	Lmin	Lmax	L1	L10	L30	L50	L90	L99
	LAeq(dBA)	LAeq(dBA)	LAeq(dBA)	LAeq(dBA)	LAeq(dBA)	LAeq(dBA)	LAeq(dBA)	LAeq(dBA)	LAeq(dBA)
23/05/2020 00:00	58,1	44,6	69,7	68	59,9	57,5	54,8	50,5	46,6
23/05/2020 01:00	56,2	38,8	66,4	64,4	59,8	55,9	52,2	43,4	39,5
23/05/2020 02:00	55,4	40,5	66,9	65,1	59,9	52,9	49,8	42,5	40,6
23/05/2020 03:00	53,6	42,7	62,5	62,5	56,8	53,6	50,7	43,9	42,9
23/05/2020 04:00	52,6	41,9	62,4	60,9	55,9	52,9	49,6	42,8	41,9
23/05/2020 05:00	58,7	48,6	65,3	65	62,2	59	57,1	52	49,8
23/05/2020 06:00	62,7	52,6	68,7	67,8	66,1	63,3	61,3	56,2	52,6
23/05/2020 07:00	65,1	58,2	70,3	69,9	67,7	65,9	64,3	60,2	58,6
23/05/2020 08:00	67,1	62,5	71,9	71	69,1	67,6	66,8	64,2	63
23/05/2020 09:00	69,9	60,4	84,5	76,2	68,9	67,9	67,4	64,8	61,6
23/05/2020 10:00	68	62,1	71,8	71,8	70,7	68,5	67,4	64,3	62,6
23/05/2020 11:00	66,6	60,5	71,9	71,5	68,9	67,2	65,7	62,4	60,6
23/05/2020 12:00	65,4	60,8	69,3	69,1	67,6	66,2	64,8	61,6	60,9
23/05/2020 13:00	64,4	59,1	71,1	70,9	66,9	64,5	63,2	59,9	59,2
23/05/2020 14:00	63,5	56,6	72	69,3	65,3	63,8	62,4	59,9	57,1
23/05/2020 15:00	65	56,8	74,3	71,4	66,9	65,2	64,1	59,5	57
23/05/2020 16:00	65,5	58,6	72,3	71,5	69	65,5	64,4	61,6	59,2
23/05/2020 17:00	64,6	56,5	75,1	71,1	66,2	64,6	63,2	60,2	56,7
23/05/2020 18:00	63,8	58,6	73,5	69,5	65,8	63,7	62,5	60,1	59,1
23/05/2020 19:00	63,9	55,9	70,8	69,8	65,8	64,3	62,8	59,9	57,6
23/05/2020 20:00	63,2	58,6	68,4	68,2	65,6	63,1	62,3	60,1	58,7
23/05/2020 21:00	64,4	57,6	78,8	71,6	64	62,1	61,5	59,1	58
23/05/2020 22:00	62,6	58,8	70,7	68,7	64,8	62,3	61,2	59,9	58,9
23/05/2020 23:00	62,3	56,5	69,1	67,8	64,1	62,3	61,7	59,4	57,3



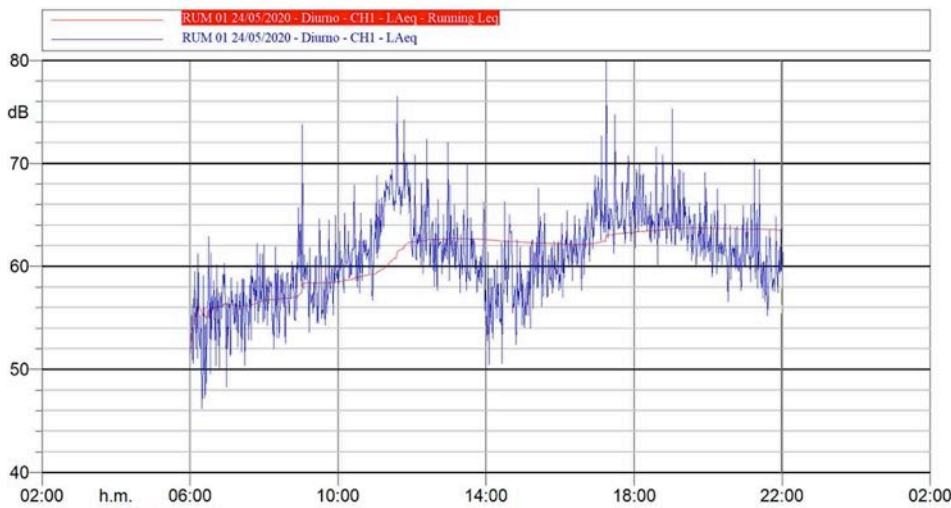
Hz	dB	Hz	dB
20 Hz	33.9 dB	25 Hz	39.6 dB
31.5 Hz	41.4 dB	40 Hz	36.7 dB
50 Hz	42.7 dB	63 Hz	38.7 dB
80 Hz	39.1 dB	100 Hz	37.0 dB
125 Hz	37.7 dB	160 Hz	38.9 dB
200 Hz	37.2 dB	250 Hz	36.6 dB
315 Hz	33.7 dB	400 Hz	33.6 dB
500 Hz	35.2 dB	630 Hz	35.8 dB
800 Hz	32.8 dB	1000 Hz	34.9 dB
1250 Hz	33.0 dB	1600 Hz	30.8 dB
2000 Hz	28.5 dB	2500 Hz	27.1 dB
3150 Hz	26.8 dB	4000 Hz	24.9 dB
5000 Hz	19.6 dB	6300 Hz	11.5 dB
8000 Hz	7.9 dB	10000 Hz	7.2 dB
12500 Hz	7.0 dB	16000 Hz	7.2 dB
20000 Hz	8.2 dB		

Hz	dB	Hz	dB
20 Hz	23.9 dB	25 Hz	29.2 dB
31.5 Hz	28.1 dB	40 Hz	28.1 dB
50 Hz	31.2 dB	63 Hz	30.4 dB
80 Hz	27.9 dB	100 Hz	32.2 dB
125 Hz	32.0 dB	160 Hz	32.2 dB
200 Hz	30.3 dB	250 Hz	26.6 dB
315 Hz	24.8 dB	400 Hz	25.2 dB
500 Hz	25.2 dB	630 Hz	25.8 dB
800 Hz	24.7 dB	1000 Hz	24.8 dB
1250 Hz	23.0 dB	1600 Hz	21.2 dB
2000 Hz	18.6 dB	2500 Hz	16.3 dB
3150 Hz	12.4 dB	4000 Hz	8.6 dB
5000 Hz	6.7 dB	6300 Hz	6.4 dB
8000 Hz	6.5 dB	10000 Hz	6.5 dB
12500 Hz	6.8 dB	16000 Hz	7.1 dB
20000 Hz	8.1 dB		





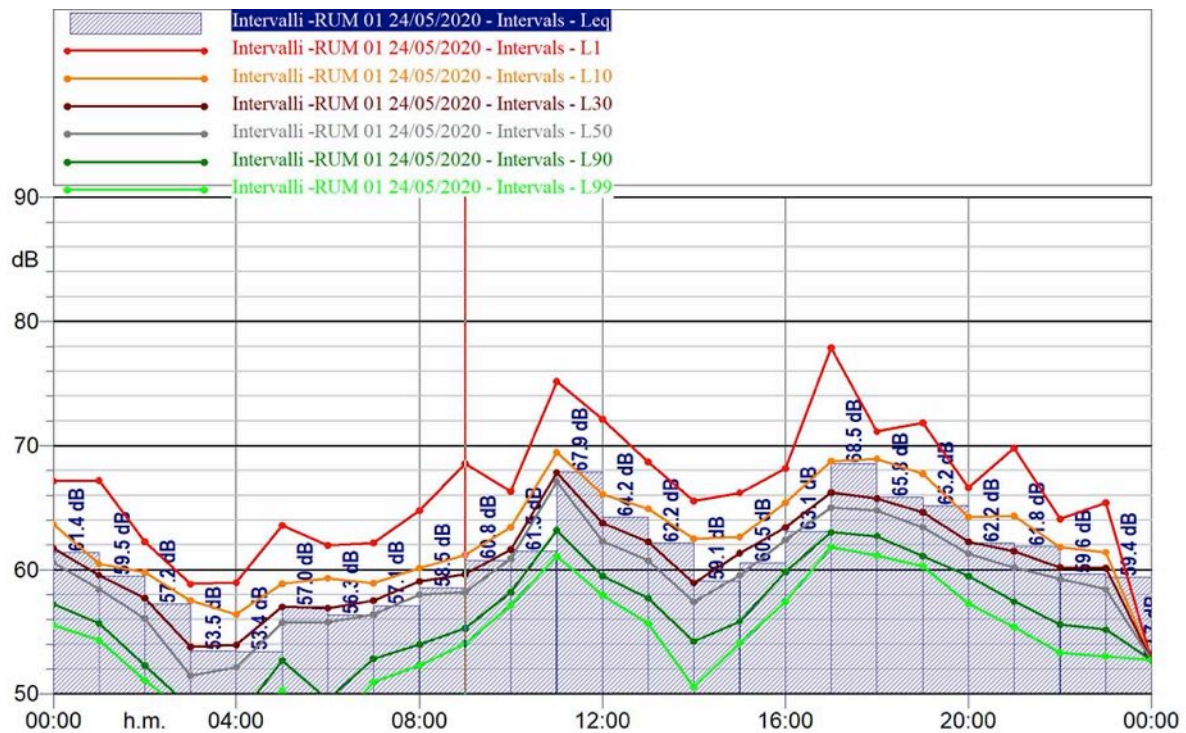
IntervalliGiorno/Notte-RUM0124/05/2020	
LDay, Evening, Night	LAeq
	dB(A)
LNight	57.9
Lday	63.7
LEvening	62
LNight	59.5



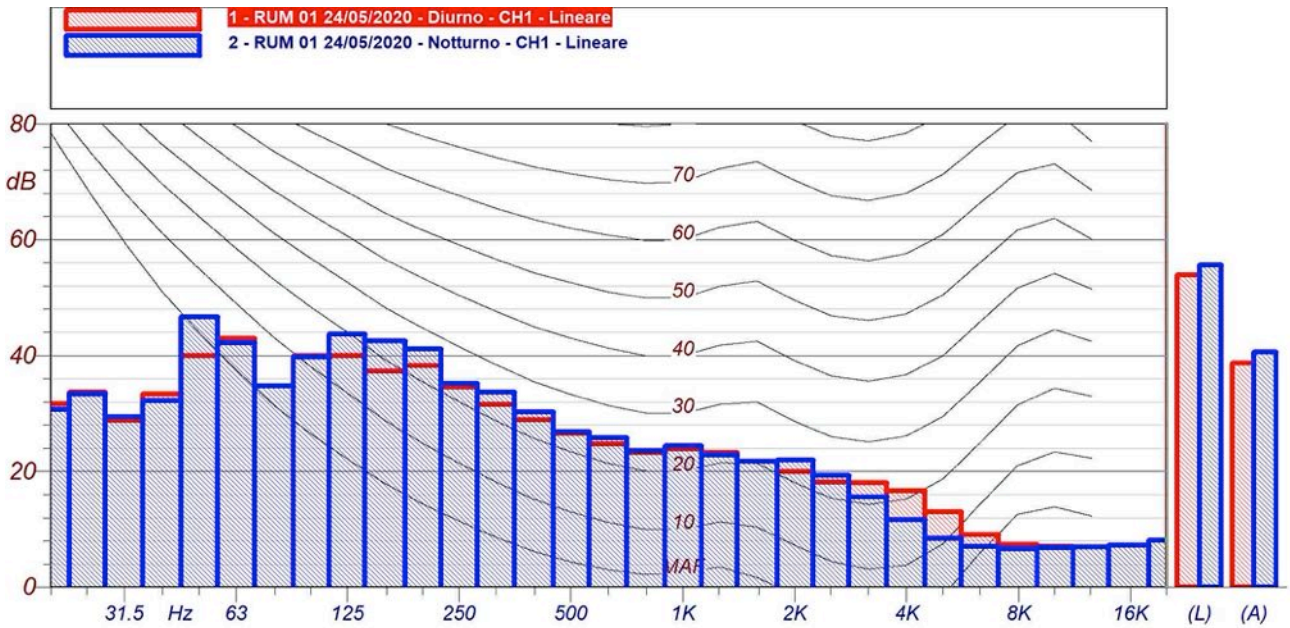
LAeq 63.5



LAeq 58.4

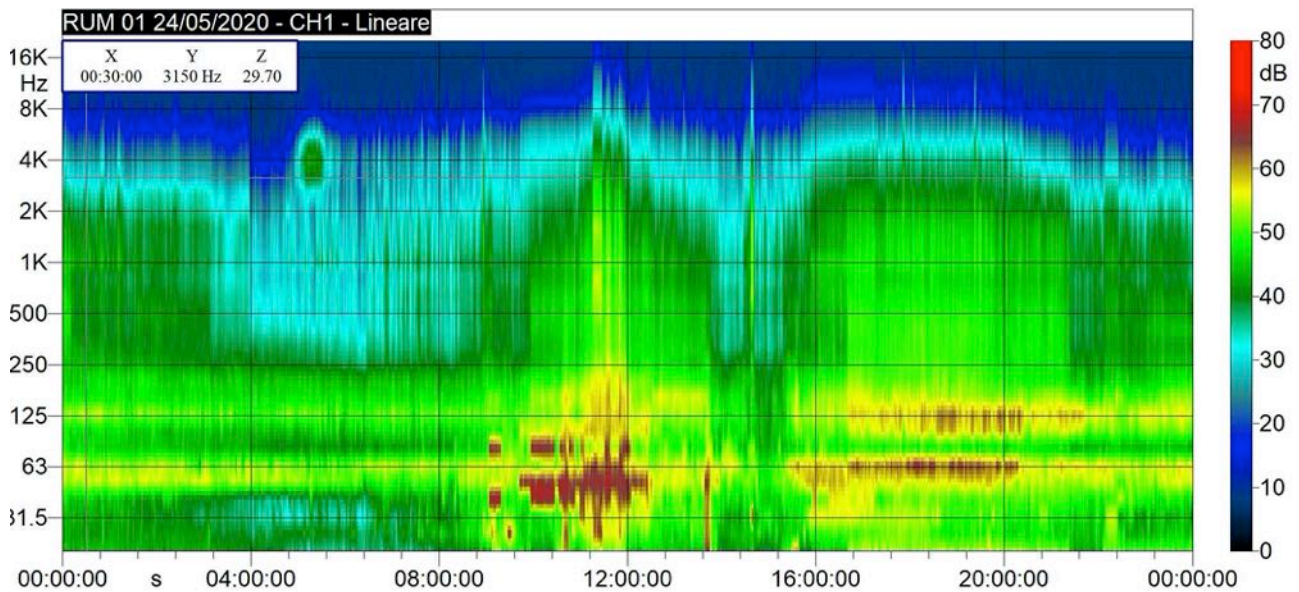


Intervalli-RUM0124/05/2020									
Time(s)	Leq	Lmin	Lmax	L1	L10	L30	L50	L90	L99
	LAeq(dBA)	LAeq(dBA)	LAeq(dBA)	LAeq(dBA)	LAeq(dBA)	LAeq(dBA)	LAeq(dBA)	LAeq(dBA)	LAeq(dBA)
24/05/2020 00:00	61,4	55	67,8	67,2	63,6	61,7	60,5	57,2	55,5
24/05/2020 01:00	59,5	53,7	67,7	67,2	60,4	59,6	58,4	55,7	54,3
24/05/2020 02:00	57,2	51	63,6	62,2	59,8	57,7	56	52,3	51,1
24/05/2020 03:00	53,5	47,8	59,9	58,8	57,5	53,8	51,4	48,9	48,3
24/05/2020 04:00	53,4	47,2	59,1	59	56,4	53,9	52,2	47,9	47,3
24/05/2020 05:00	57	49,8	64,4	63,6	58,9	57	55,7	52,7	50,3
24/05/2020 06:00	56,3	46,2	62,9	62	59,3	56,9	55,8	49,5	46,8
24/05/2020 07:00	57,1	50,4	62,2	62,1	58,9	57,5	56,4	52,8	50,9
24/05/2020 08:00	58,5	52	65,7	64,8	60,1	59,1	58	54	52,3
24/05/2020 09:00	60,8	53,6	73,8	68,5	61,2	59,6	58,2	55,3	54
24/05/2020 10:00	61,5	56,7	67,9	66,3	63,4	61,6	60,9	58,2	57,1
24/05/2020 11:00	67,9	60,8	76,5	75,1	69,5	67,8	67,1	63,2	61,1
24/05/2020 12:00	64,2	57,7	72,3	72,1	66,1	63,7	62,3	59,5	57,9
24/05/2020 13:00	62,2	55,6	69,8	68,7	64,9	62,2	60,8	57,7	55,7
24/05/2020 14:00	59,1	50,5	66,3	65,5	62,5	58,9	57,4	54,2	50,6
24/05/2020 15:00	60,5	54	67,6	66,2	62,6	61,3	59,5	55,8	54,1
24/05/2020 16:00	63,1	57	68,8	68,2	65,4	63,4	62,4	59,8	57,4
24/05/2020 17:00	68,5	61,3	82,4	77,9	68,7	66,2	65	63	61,8
24/05/2020 18:00	65,8	60,2	71,6	71,1	68,9	65,7	64,8	62,7	61,1
24/05/2020 19:00	65,2	59,9	75,3	71,8	67,7	64,6	63,4	61,1	60,3
24/05/2020 20:00	62,2	56,6	67,5	66,6	64,2	62,2	61,3	59,5	57,2
24/05/2020 21:00	61,8	55,2	70,4	69,8	64,3	61,5	60,2	57,4	55,4
24/05/2020 22:00	59,6	52,4	64,5	64,1	61,8	60,2	59,3	55,6	53,3
24/05/2020 23:00	59,4	52,1	65,7	65,4	61,4	60,1	58,4	55,2	53

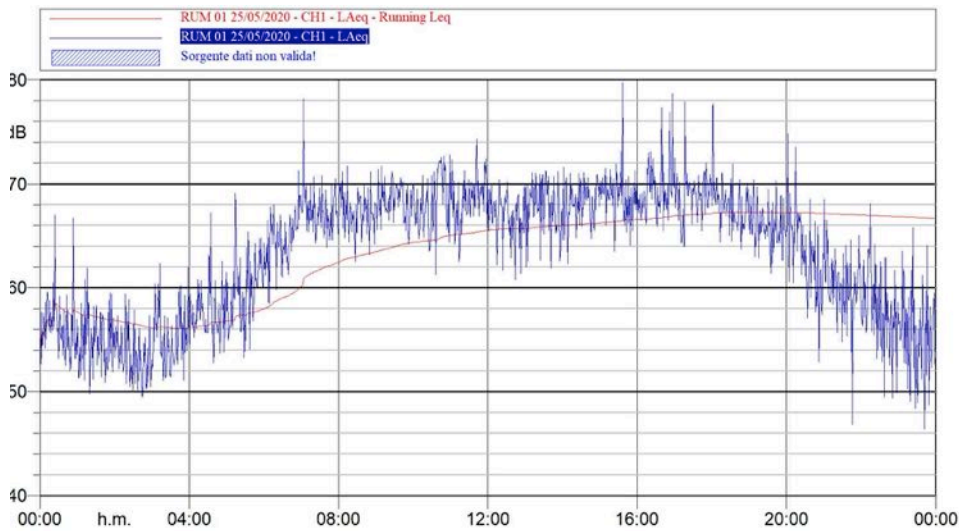


Hz	dB	Hz	dB
20 Hz	31.7 dB	25 Hz	33.7 dB
31.5 Hz	28.8 dB	40 Hz	33.4 dB
50 Hz	40.0 dB	63 Hz	43.0 dB
80 Hz	34.8 dB	100 Hz	40.0 dB
125 Hz	40.0 dB	160 Hz	37.3 dB
200 Hz	38.3 dB	250 Hz	34.5 dB
315 Hz	31.6 dB	400 Hz	28.9 dB
500 Hz	26.5 dB	630 Hz	24.7 dB
800 Hz	23.2 dB	1000 Hz	23.9 dB
1250 Hz	23.2 dB	1600 Hz	21.7 dB
2000 Hz	19.9 dB	2500 Hz	18.1 dB
3150 Hz	18.0 dB	4000 Hz	16.6 dB
5000 Hz	13.0 dB	6300 Hz	9.1 dB
8000 Hz	7.3 dB	10000 Hz	7.0 dB
12500 Hz	6.9 dB	16000 Hz	7.2 dB
20000 Hz	8.1 dB		

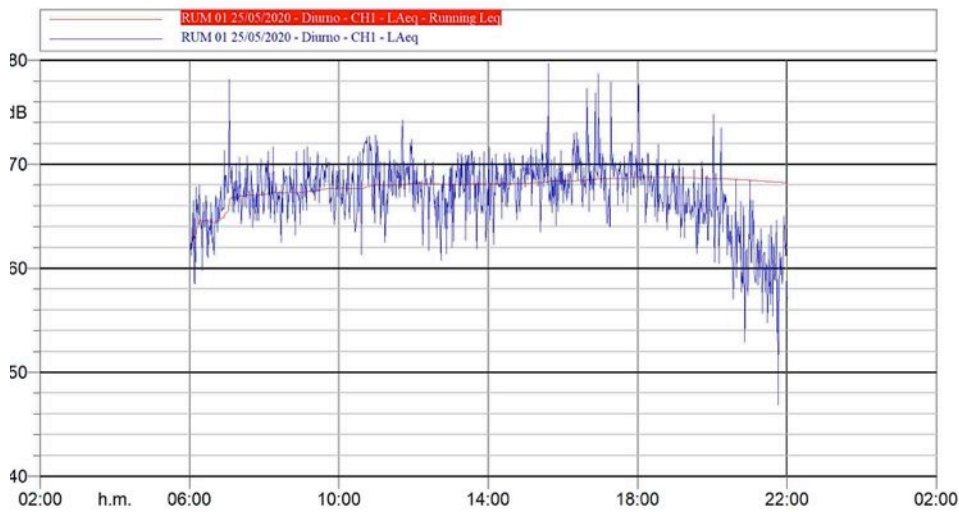
Hz	dB	Hz	dB
20 Hz	30.7 dB	25 Hz	33.4 dB
31.5 Hz	29.4 dB	40 Hz	32.2 dB
50 Hz	46.7 dB	63 Hz	42.2 dB
80 Hz	34.8 dB	100 Hz	39.7 dB
125 Hz	43.7 dB	160 Hz	42.5 dB
200 Hz	41.1 dB	250 Hz	35.2 dB
315 Hz	33.7 dB	400 Hz	30.3 dB
500 Hz	26.9 dB	630 Hz	25.8 dB
800 Hz	23.6 dB	1000 Hz	24.4 dB
1250 Hz	22.8 dB	1600 Hz	21.7 dB
2000 Hz	22.0 dB	2500 Hz	19.3 dB
3150 Hz	15.6 dB	4000 Hz	11.6 dB
5000 Hz	8.4 dB	6300 Hz	7.0 dB
8000 Hz	6.6 dB	10000 Hz	6.8 dB
12500 Hz	6.9 dB	16000 Hz	7.2 dB
20000 Hz	8.1 dB		







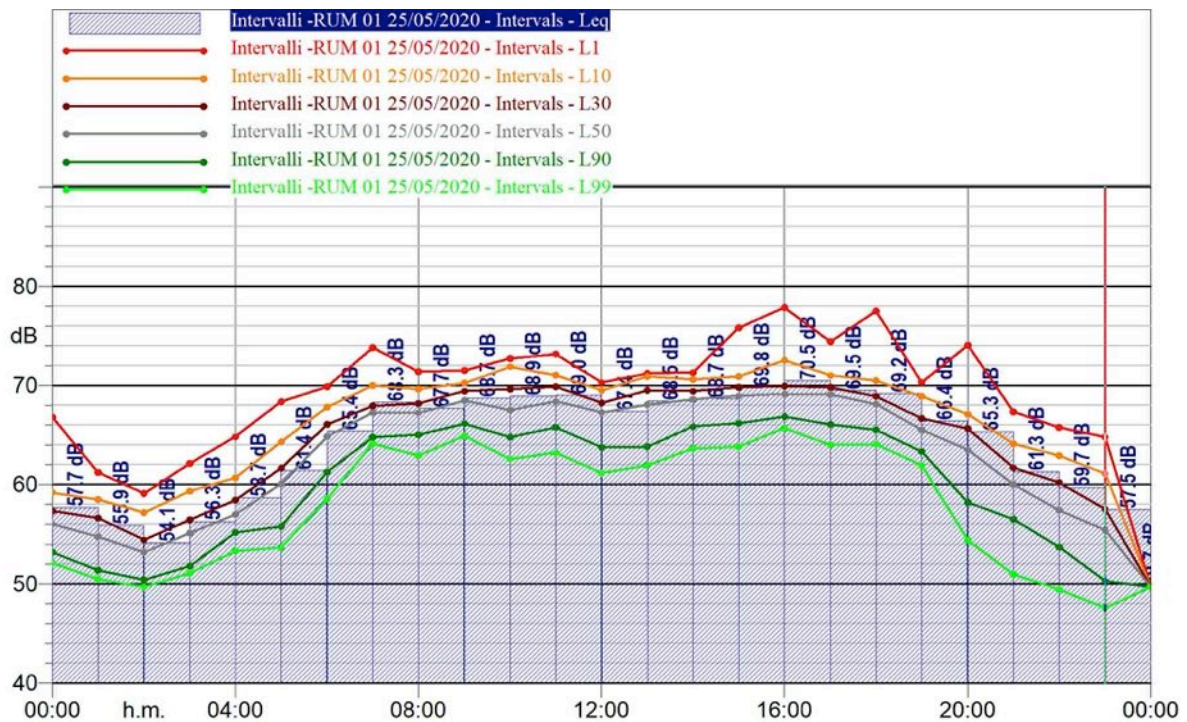
IntervalliGiorno/Notte-RUM0125/05/2020	
LDay, Evening, Night	LAeq
	dB(A)
Lnight	58
Lday	68.6
LEvening	63.8
LNight	58.7



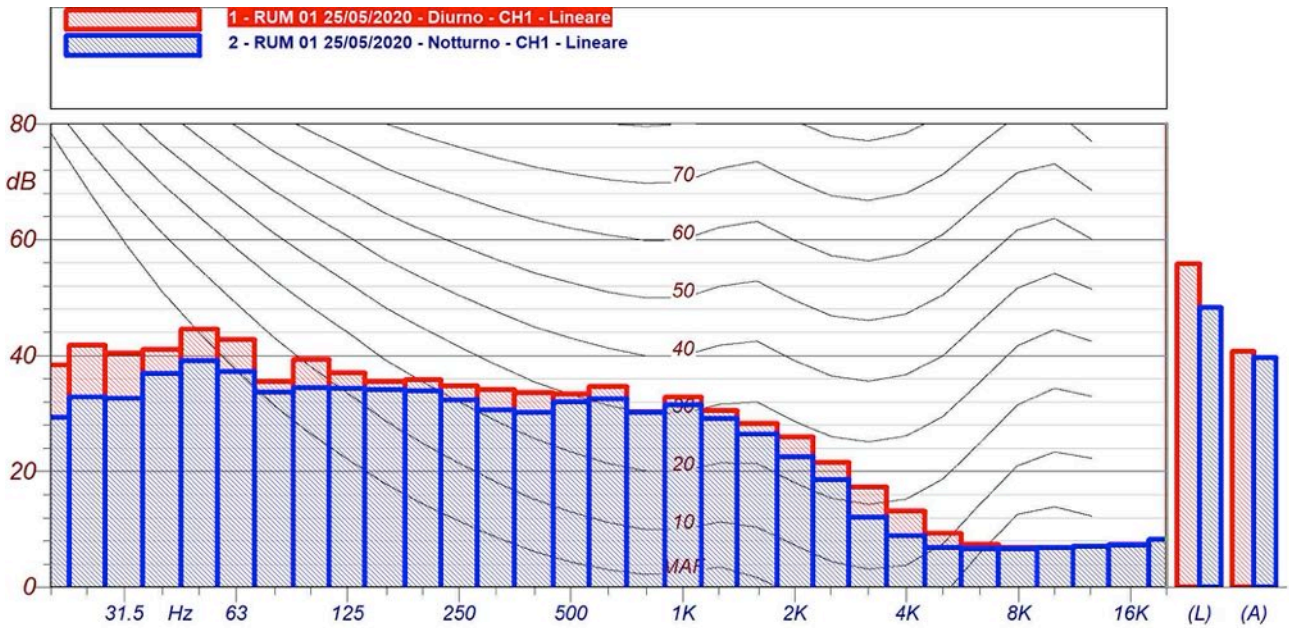
**LAeq 68.2**



**LAeq 58.2**

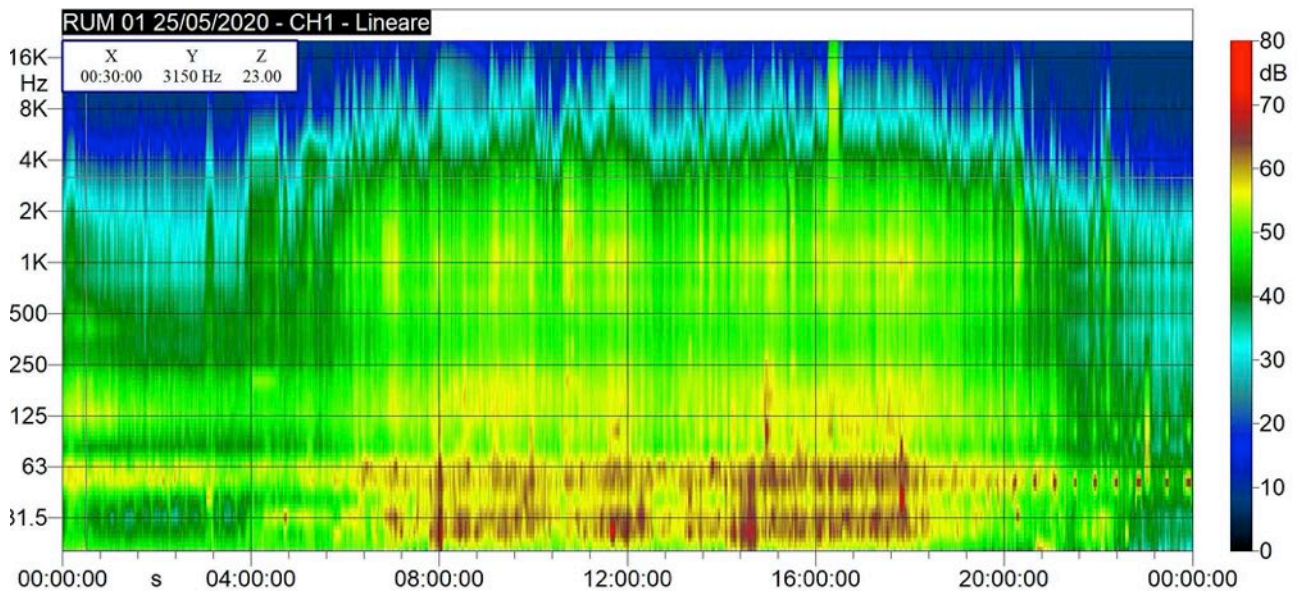


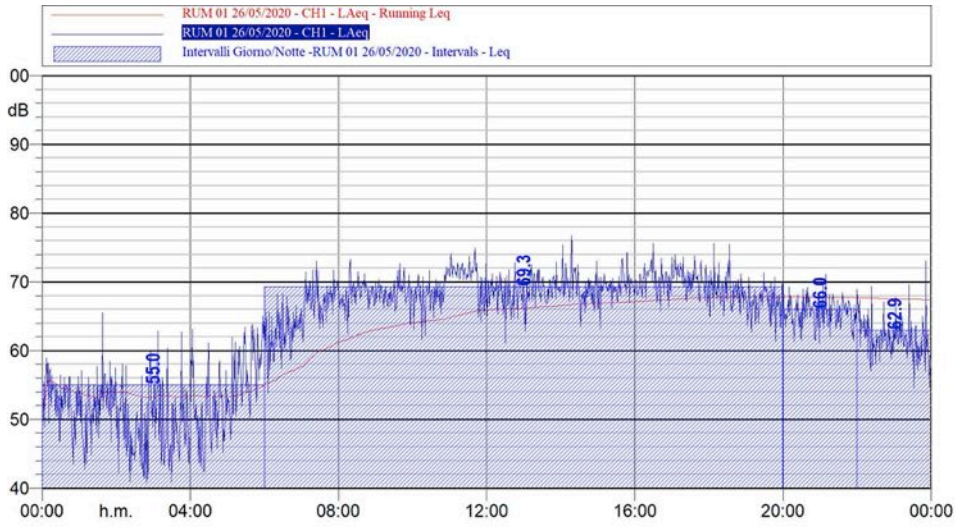
Intervalli-RUM0125/05/2020									
Time(s)	Leq	Lmin	Lmax	L1	L10	L30	L50	L90	L99
	LAeq(dBA)	LAeq(dBA)	LAeq(dBA)	LAeq(dBA)	LAeq(dBA)	LAeq(dBA)	LAeq(dBA)	LAeq(dBA)	LAeq(dBA)
25/05/2020 00:00	57,7	52	67	66,8	59,2	57,3	56	53,2	52,1
25/05/2020 01:00	55,9	49,8	61,9	61,3	58,5	56,6	54,8	51,4	50,4
25/05/2020 02:00	54,1	49,5	59,4	59,1	57,2	54,4	53,2	50,4	49,7
25/05/2020 03:00	56,3	51,1	62,3	62,1	59,4	56,5	55,2	51,8	51,1
25/05/2020 04:00	58,7	52,8	67,2	64,8	60,7	58,4	57	55,2	53,3
25/05/2020 05:00	61,4	53,3	69,1	68,4	64,3	61,7	60,1	55,8	53,7
25/05/2020 06:00	65,4	58,5	71,3	69,9	67,8	66,1	64,9	61,3	58,6
25/05/2020 07:00	68,3	63,9	78,2	73,8	70	68	67,3	64,8	64,1
25/05/2020 08:00	67,7	62,5	71,7	71,4	69,6	68,2	67,3	65,1	62,9
25/05/2020 09:00	68,7	64,2	71,7	71,5	70,2	69,4	68,5	66,2	64,9
25/05/2020 10:00	68,9	61,3	72,8	72,7	71,9	69,6	67,5	64,8	62,6
25/05/2020 11:00	69	62,5	74,3	73,2	71	69,9	68,4	65,8	63,2
25/05/2020 12:00	67,4	60,8	70,4	70,3	69,5	68,2	67,3	63,8	61,2
25/05/2020 13:00	68,5	61,9	71,3	71,2	70,9	69,5	68,1	63,8	62
25/05/2020 14:00	68,7	62,3	71,6	71,3	70,6	69,4	68,6	65,9	63,7
25/05/2020 15:00	69,8	63,5	79,7	75,8	70,9	69,8	68,9	66,2	63,9
25/05/2020 16:00	70,5	65,5	78,7	77,9	72,5	69,9	69,1	66,9	65,7
25/05/2020 17:00	69,5	64	77,9	74,4	71	69,8	69,1	66,1	64
25/05/2020 18:00	69,2	63,7	77,7	77,5	70,5	68,9	68,1	65,5	64,1
25/05/2020 19:00	66,4	61,4	70,4	70,3	68,9	66,7	65,6	63,4	61,9
25/05/2020 20:00	65,3	52,9	74,8	74	67,1	65,6	63,5	58,2	54,4
25/05/2020 21:00	61,3	46,9	68,5	67,3	64,2	61,7	60	56,5	51
25/05/2020 22:00	59,7	49,4	68,1	65,8	62,9	60,2	57,4	53,7	49,5
25/05/2020 23:00	57,5	46,4	65,8	64,8	61,1	57,5	55,4	50,3	47,6



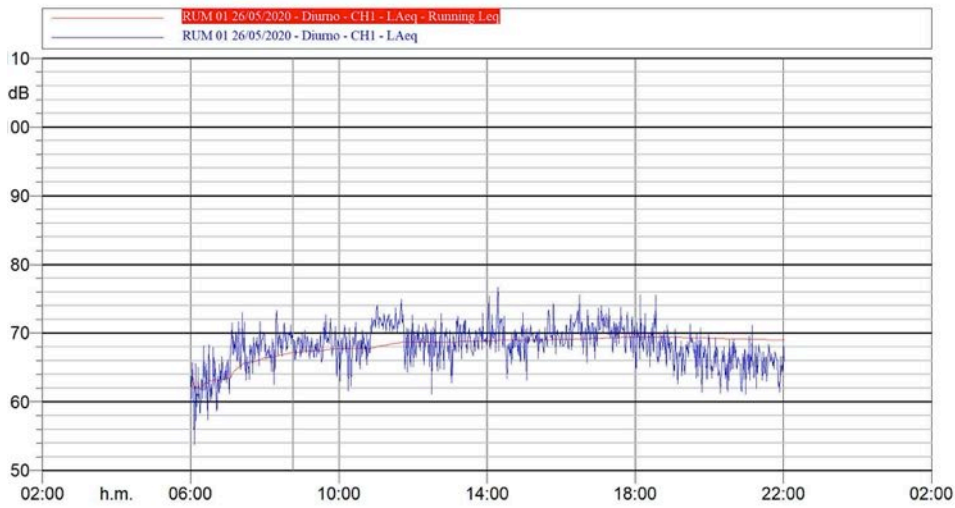
RUM 01 25/05/2020 - Diurno CH1 - Lineare			
Hz	dB	Hz	dB
20 Hz	38.4 dB	25 Hz	41.8 dB
31.5 Hz	40.4 dB	40 Hz	41.0 dB
50 Hz	44.5 dB	63 Hz	42.7 dB
80 Hz	35.5 dB	100 Hz	39.3 dB
125 Hz	37.0 dB	160 Hz	35.5 dB
200 Hz	35.8 dB	250 Hz	34.8 dB
315 Hz	34.1 dB	400 Hz	33.6 dB
500 Hz	33.4 dB	630 Hz	34.6 dB
800 Hz	30.3 dB	1000 Hz	32.8 dB
1250 Hz	30.5 dB	1600 Hz	28.2 dB
2000 Hz	25.9 dB	2500 Hz	21.5 dB
3150 Hz	17.3 dB	4000 Hz	13.1 dB
5000 Hz	9.3 dB	6300 Hz	7.4 dB
8000 Hz	6.8 dB	10000 Hz	6.8 dB
12500 Hz	7.0 dB	16000 Hz	7.3 dB
20000 Hz	8.2 dB		

RUM 01 25/05/2020 - Notturmo CH1 - Lineare			
Hz	dB	Hz	dB
20 Hz	29.3 dB	25 Hz	32.8 dB
31.5 Hz	32.6 dB	40 Hz	36.9 dB
50 Hz	39.1 dB	63 Hz	37.2 dB
80 Hz	33.7 dB	100 Hz	34.4 dB
125 Hz	34.3 dB	160 Hz	34.1 dB
200 Hz	33.9 dB	250 Hz	32.3 dB
315 Hz	30.6 dB	400 Hz	30.1 dB
500 Hz	32.0 dB	630 Hz	32.5 dB
800 Hz	30.2 dB	1000 Hz	31.4 dB
1250 Hz	29.1 dB	1600 Hz	26.4 dB
2000 Hz	22.5 dB	2500 Hz	18.5 dB
3150 Hz	12.1 dB	4000 Hz	8.9 dB
5000 Hz	6.8 dB	6300 Hz	6.6 dB
8000 Hz	6.6 dB	10000 Hz	6.8 dB
12500 Hz	7.0 dB	16000 Hz	7.2 dB
20000 Hz	8.2 dB		





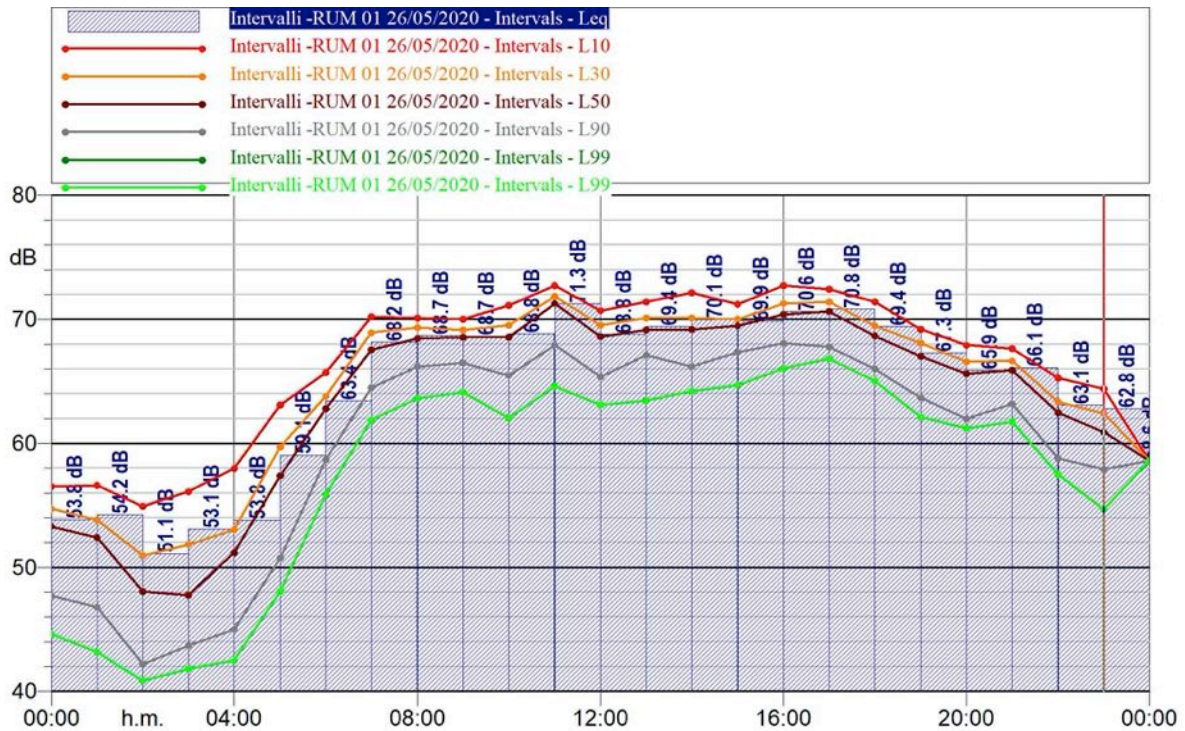
Intervalli Giorno/Notte - RUM 01 26/05/2020	
LDay, Evening, Night	LAeq
	dB(A)
	Lnight
	Lday
	LEvening
	LNight



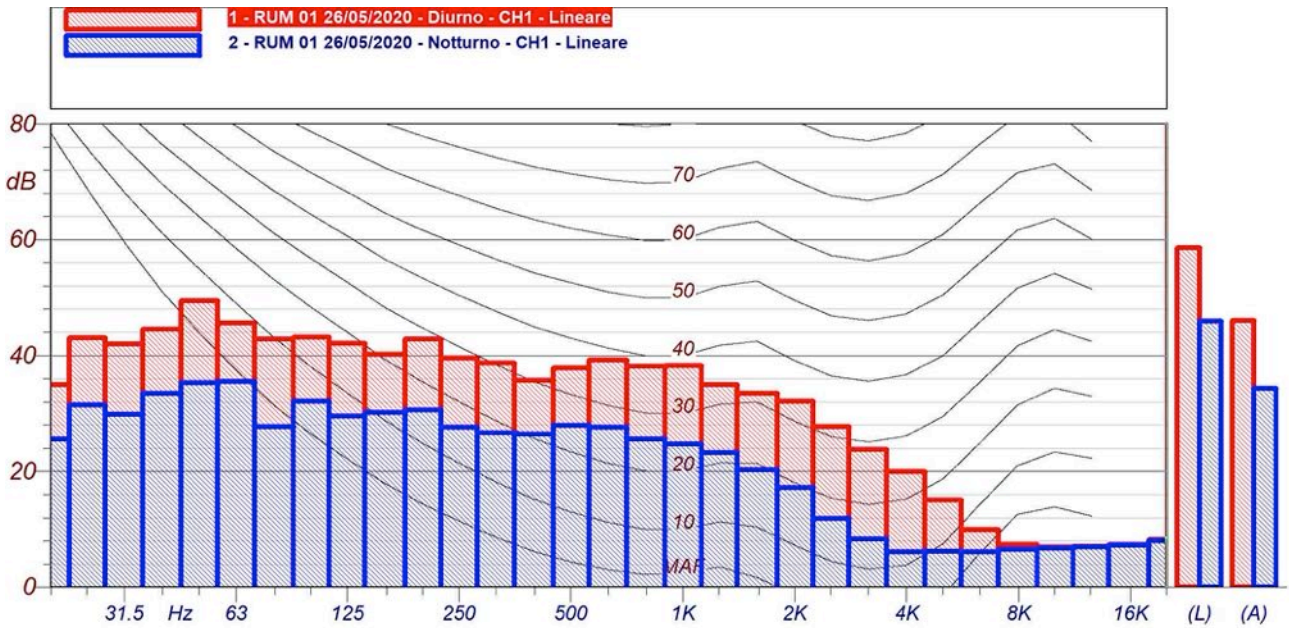
LAeq 69.0



LAeq 58.6

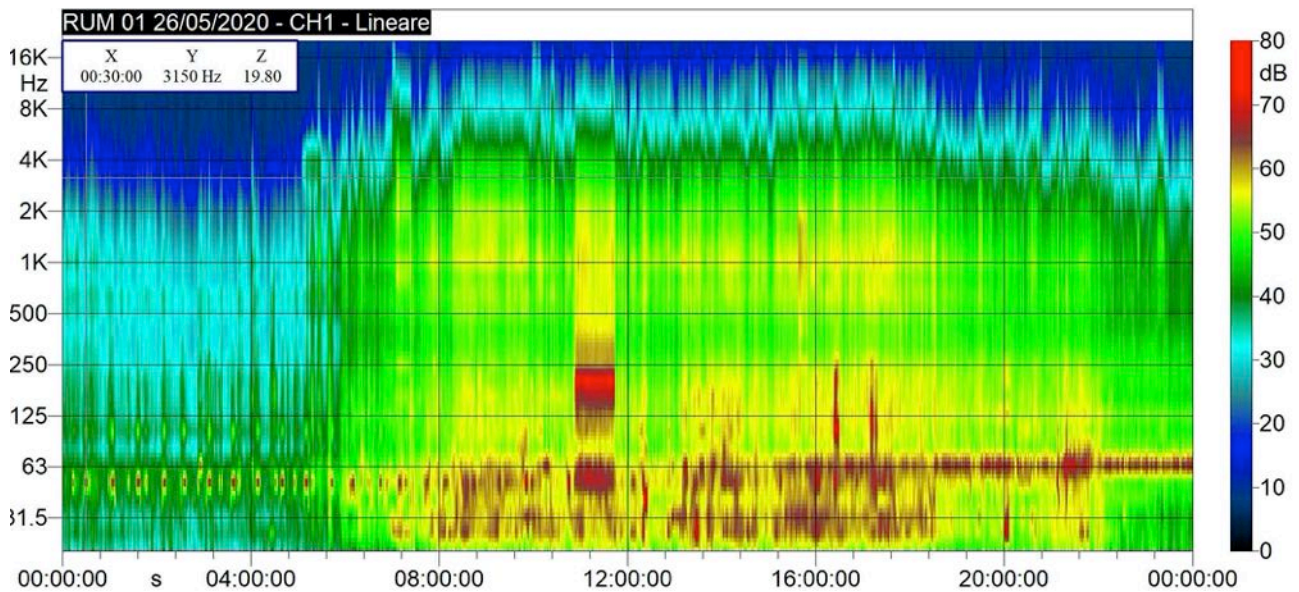


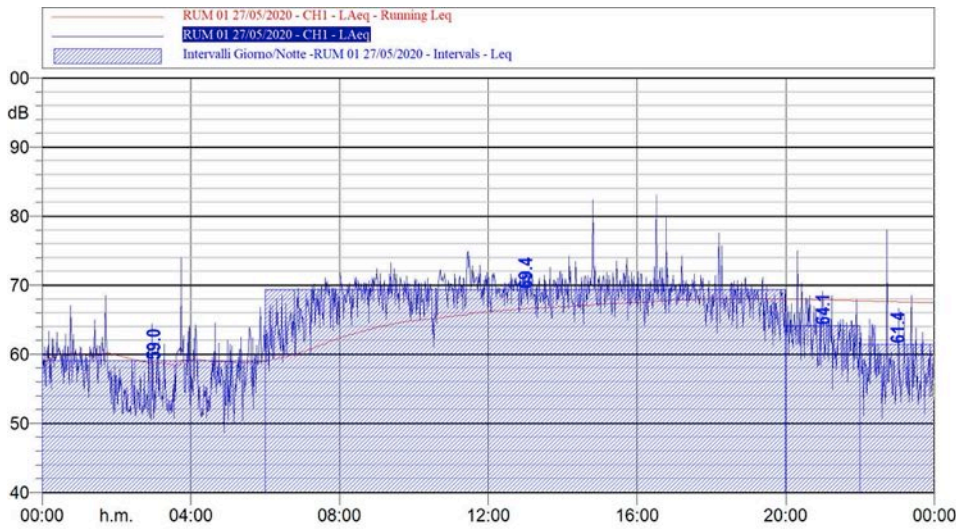
Intervalli-RUM0126/05/2020									
Time(s)	Leq	Lmin	Lmax	L1	L10	L30	L50	L90	L99
	LAeq(dBA)	LAeq(dBA)	LAeq(dBA)	LAeq(dBA)	LAeq(dBA)	LAeq(dBA)	LAeq(dBA)	LAeq(dBA)	LAeq(dBA)
26/05/2020 00:00	53,8	43,4	58,9	58,5	56,5	54,7	53,3	47,7	44,6
26/05/2020 01:00	54,2	42,7	65,5	61,3	56,6	53,8	52,4	46,8	43,2
26/05/2020 02:00	51,1	40,8	60	58,8	54,9	51	48	42,2	40,9
26/05/2020 03:00	53,1	40,8	62,9	62,8	56,1	51,8	47,8	43,7	41,8
26/05/2020 04:00	53,8	42,4	63,1	61,9	58	53	51,2	45	42,5
26/05/2020 05:00	59,1	47	65	64,6	63,1	59,7	57,4	50,8	48,1
26/05/2020 06:00	63,4	53,8	68,3	68,2	65,7	63,8	62,8	58,7	55,9
26/05/2020 07:00	68,2	61,2	73	72,2	70,2	68,9	67,6	64,5	61,9
26/05/2020 08:00	68,7	62,5	73,3	72,4	70,1	69,3	68,4	66,2	63,6
26/05/2020 09:00	68,7	63,7	72,7	72,3	70	69,1	68,6	66,5	64,1
26/05/2020 10:00	68,8	61,6	72,2	72,1	71,1	69,5	68,6	65,5	62
26/05/2020 11:00	71,3	64,3	74,9	74,4	72,7	71,9	71,3	67,9	64,6
26/05/2020 12:00	68,8	61,1	72,8	72,2	70,7	69,5	68,6	65,4	63,1
26/05/2020 13:00	69,4	62,8	72,9	72,7	71,4	70,1	69,1	67,1	63,4
26/05/2020 14:00	70,1	63,4	76,7	75,9	72,1	70,1	69,2	66,2	64,2
26/05/2020 15:00	69,9	63,2	74,3	74,2	71,2	70	69,5	67,4	64,7
26/05/2020 16:00	70,6	65,7	75,6	74,4	72,7	71,3	70,4	68,1	66,1
26/05/2020 17:00	70,8	66,4	74	73,9	72,4	71,4	70,6	67,8	66,8
26/05/2020 18:00	69,4	64,9	75,6	75,5	71,4	69,5	68,6	66	65
26/05/2020 19:00	67,3	61,4	71,3	70,9	69,2	68,1	67	63,7	62,1
26/05/2020 20:00	65,9	61,1	69,3	69,2	67,9	66,6	65,6	62	61,2
26/05/2020 21:00	66,1	61,4	71,1	70,2	67,7	66,7	65,9	63,2	61,8
26/05/2020 22:00	63,1	57	69,4	68,2	65,3	63,3	62,5	58,8	57,5
26/05/2020 23:00	62,8	54,6	73	71	64,4	62,4	60,9	57,9	54,7



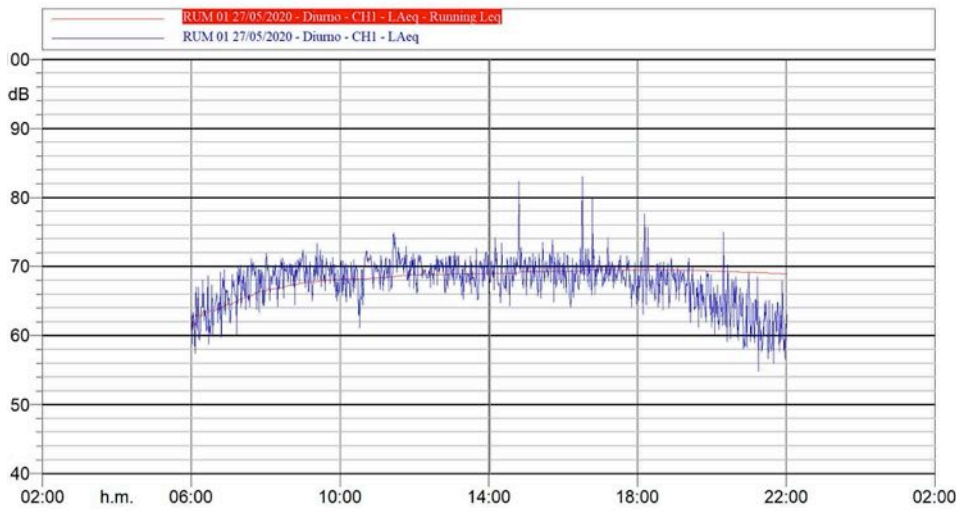
RUM 01 26/05/2020 - Diurno CH1 - Lineare			
Hz	dB	Hz	dB
20 Hz	35.0 dB	25 Hz	43.1 dB
31.5 Hz	42.0 dB	40 Hz	44.5 dB
50 Hz	49.4 dB	63 Hz	45.6 dB
80 Hz	42.8 dB	100 Hz	43.2 dB
125 Hz	42.1 dB	160 Hz	40.2 dB
200 Hz	42.8 dB	250 Hz	39.5 dB
315 Hz	38.7 dB	400 Hz	35.7 dB
500 Hz	37.8 dB	630 Hz	39.2 dB
800 Hz	38.2 dB	1000 Hz	38.3 dB
1250 Hz	35.0 dB	1600 Hz	33.5 dB
2000 Hz	32.1 dB	2500 Hz	27.7 dB
3150 Hz	23.8 dB	4000 Hz	19.9 dB
5000 Hz	15.0 dB	6300 Hz	9.9 dB
8000 Hz	7.3 dB	10000 Hz	6.9 dB
12500 Hz	7.0 dB	16000 Hz	7.4 dB
20000 Hz	8.2 dB		

RUM 01 26/05/2020 - Notturmo CH1 - Lineare			
Hz	dB	Hz	dB
20 Hz	25.6 dB	25 Hz	31.4 dB
31.5 Hz	29.8 dB	40 Hz	33.5 dB
50 Hz	35.3 dB	63 Hz	35.5 dB
80 Hz	27.7 dB	100 Hz	32.1 dB
125 Hz	29.5 dB	160 Hz	30.1 dB
200 Hz	30.6 dB	250 Hz	27.6 dB
315 Hz	26.7 dB	400 Hz	26.4 dB
500 Hz	27.9 dB	630 Hz	27.6 dB
800 Hz	25.6 dB	1000 Hz	24.7 dB
1250 Hz	23.2 dB	1600 Hz	20.3 dB
2000 Hz	17.2 dB	2500 Hz	11.8 dB
3150 Hz	8.3 dB	4000 Hz	6.1 dB
5000 Hz	6.2 dB	6300 Hz	6.1 dB
8000 Hz	6.5 dB	10000 Hz	6.7 dB
12500 Hz	6.9 dB	16000 Hz	7.2 dB
20000 Hz	8.0 dB		





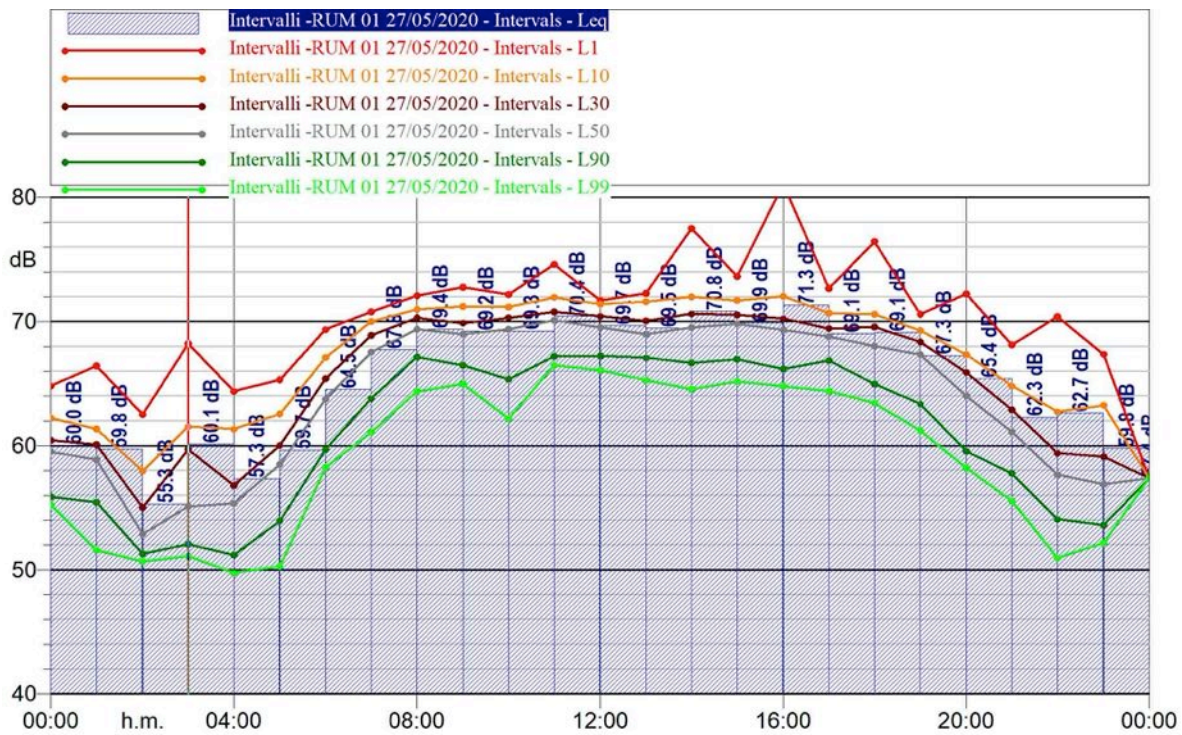
Intervalli Giorno/Notte - RUM0127/05/2020	
LDay, Evening, Night	LAeq
	dB(A)
Lnight	59
Lday	69.4
LEvening	64.1
LNight	61.4



LAeq 69.0

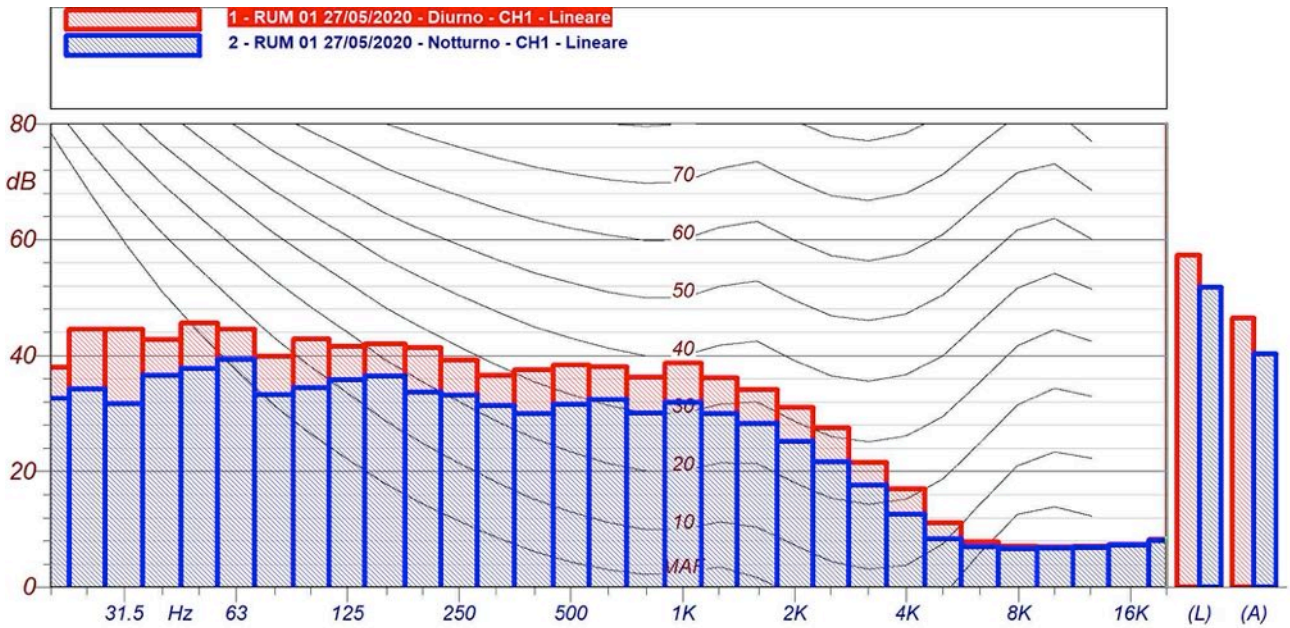


LAeq 59.8



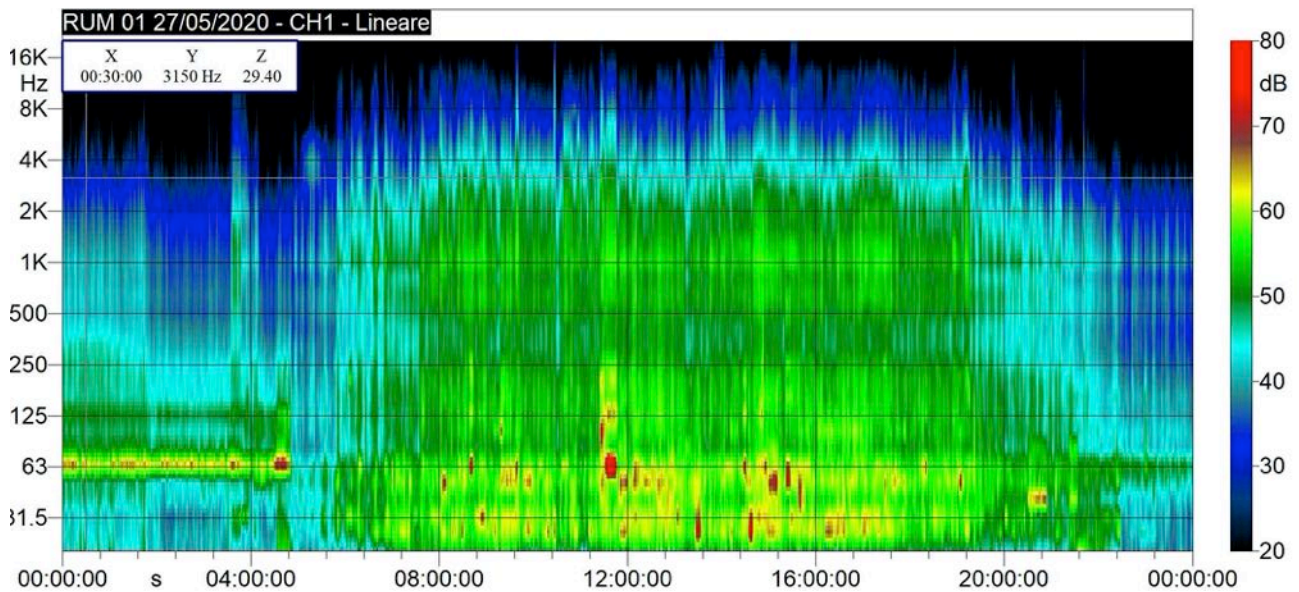
Intervalli-RUM0127/05/2020									
Time(s)	Leq	Lmin	Lmax	L1	L10	L30	L50	L90	L99
	LAeq(dBA)	LAeq(dBA)	LAeq(dBA)	LAeq(dBA)	LAeq(dBA)	LAeq(dBA)	LAeq(dBA)	LAeq(dBA)	LAeq(dBA)
27/05/2020 00:00	60	54,9	67	64,8	62,2	60,4	59,5	55,9	55,2
27/05/2020 01:00	59,8	51,4	68,5	66,4	61,4	60,1	58,9	55,4	51,6
27/05/2020 02:00	55,3	50,6	64,4	62,5	58	55	52,9	51,3	50,7
27/05/2020 03:00	60,1	50,7	74	68,2	61,5	59,7	55,1	52,1	51,1
27/05/2020 04:00	57,3	48,6	64,5	64,4	61,3	56,8	55,3	51,2	49,7
27/05/2020 05:00	59,7	50,1	66,8	65,3	62,6	60	58,5	54	50,3
27/05/2020 06:00	64,5	57,5	69,6	69,4	67,1	65,4	63,8	59,7	58,3
27/05/2020 07:00	67,8	60	71,1	70,8	70	68,9	67,6	63,8	61,1
27/05/2020 08:00	69,4	64,2	72,4	72,1	71	70,3	69,4	67,2	64,4
27/05/2020 09:00	69,2	65	73,3	72,8	71,2	69,9	69	66,5	65
27/05/2020 10:00	69,3	61,1	72,2	72,2	71,2	70,3	69,4	65,4	62,2
27/05/2020 11:00	70,4	66,4	74,9	74,6	72	70,8	70,1	67,2	66,5
27/05/2020 12:00	69,7	66,1	71,7	71,7	71,4	70,4	69,6	67,3	66,1
27/05/2020 13:00	69,5	65,2	72,6	72,3	71,6	70,1	69	67,1	65,3
27/05/2020 14:00	70,8	64,3	82,3	77,5	72	70,6	69,6	66,7	64,5
27/05/2020 15:00	69,9	64,9	73,9	73,7	71,7	70,5	69,9	67	65,2
27/05/2020 16:00	71,3	64,1	83	81,1	72,1	70,2	69,4	66,2	64,8
27/05/2020 17:00	69,1	64,1	74,2	72,7	70,7	69,5	68,8	66,9	64,4
27/05/2020 18:00	69,1	63,1	77,6	76,5	70,6	69,6	68,1	65	63,5
27/05/2020 19:00	67,3	61,2	71,2	70,6	69,3	68,4	67,4	63,4	61,2
27/05/2020 20:00	65,4	58,1	75	72,2	67,4	65,9	64	59,6	58,2
27/05/2020 21:00	62,3	54,9	68,5	68,1	64,8	62,9	61,1	57,8	55,5
27/05/2020 22:00	62,7	50,7	78	70,4	62,7	59,4	57,7	54,1	50,9
27/05/2020 23:00	59,8	51,4	68,5	67,4	63,3	59,1	56,9	53,6	52,2

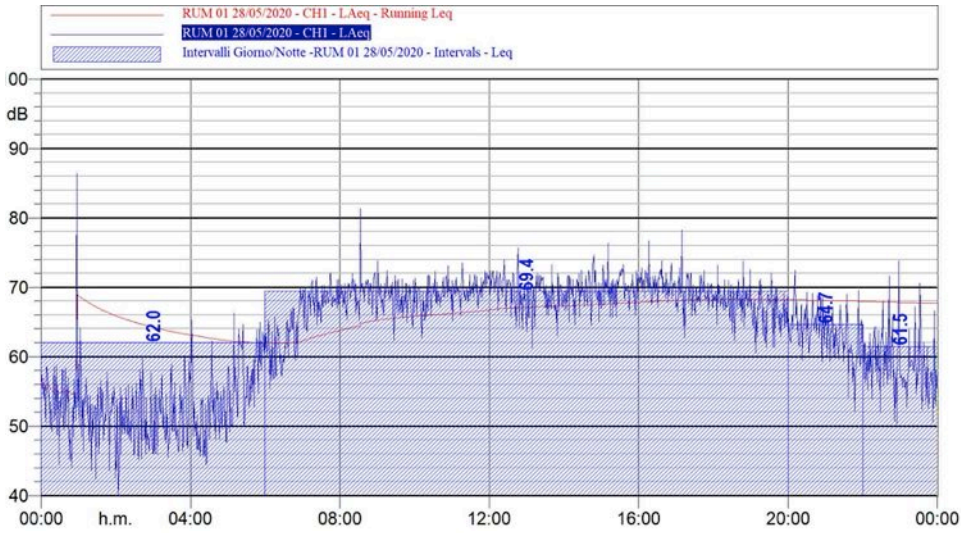




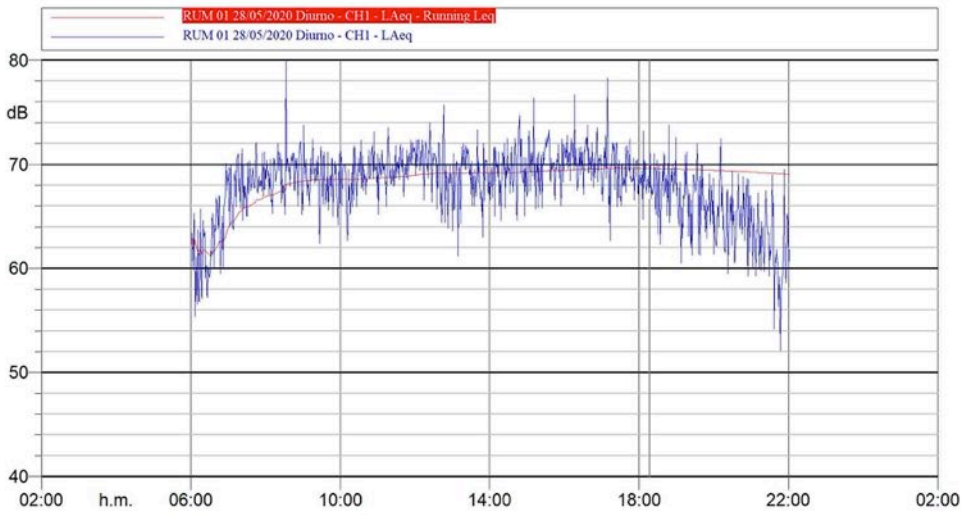
RUM 01 27/05/2020 - Diurno CH1 - Lineare			
Hz	dB	Hz	dB
20 Hz	37.9 dB	25 Hz	44.5 dB
31.5 Hz	44.5 dB	40 Hz	42.7 dB
50 Hz	45.6 dB	63 Hz	44.5 dB
80 Hz	39.9 dB	100 Hz	42.8 dB
125 Hz	41.5 dB	160 Hz	42.0 dB
200 Hz	41.3 dB	250 Hz	39.2 dB
315 Hz	36.6 dB	400 Hz	37.5 dB
500 Hz	38.4 dB	630 Hz	38.1 dB
800 Hz	36.2 dB	1000 Hz	38.7 dB
1250 Hz	36.1 dB	1600 Hz	34.1 dB
2000 Hz	31.0 dB	2500 Hz	27.5 dB
3150 Hz	21.5 dB	4000 Hz	17.0 dB
5000 Hz	11.1 dB	6300 Hz	7.8 dB
8000 Hz	7.0 dB	10000 Hz	6.9 dB
12500 Hz	7.0 dB	16000 Hz	7.3 dB
20000 Hz	8.2 dB		

RUM 01 27/05/2020 - Notturmo CH1 - Lineare			
Hz	dB	Hz	dB
20 Hz	32.6 dB	25 Hz	34.2 dB
31.5 Hz	31.7 dB	40 Hz	36.6 dB
50 Hz	37.7 dB	63 Hz	39.3 dB
80 Hz	33.2 dB	100 Hz	34.4 dB
125 Hz	35.8 dB	160 Hz	36.4 dB
200 Hz	33.7 dB	250 Hz	33.1 dB
315 Hz	31.3 dB	400 Hz	29.9 dB
500 Hz	31.6 dB	630 Hz	32.4 dB
800 Hz	30.0 dB	1000 Hz	31.9 dB
1250 Hz	29.9 dB	1600 Hz	28.2 dB
2000 Hz	25.1 dB	2500 Hz	21.6 dB
3150 Hz	17.6 dB	4000 Hz	12.6 dB
5000 Hz	8.3 dB	6300 Hz	6.9 dB
8000 Hz	6.6 dB	10000 Hz	6.7 dB
12500 Hz	6.8 dB	16000 Hz	7.2 dB
20000 Hz	8.0 dB		





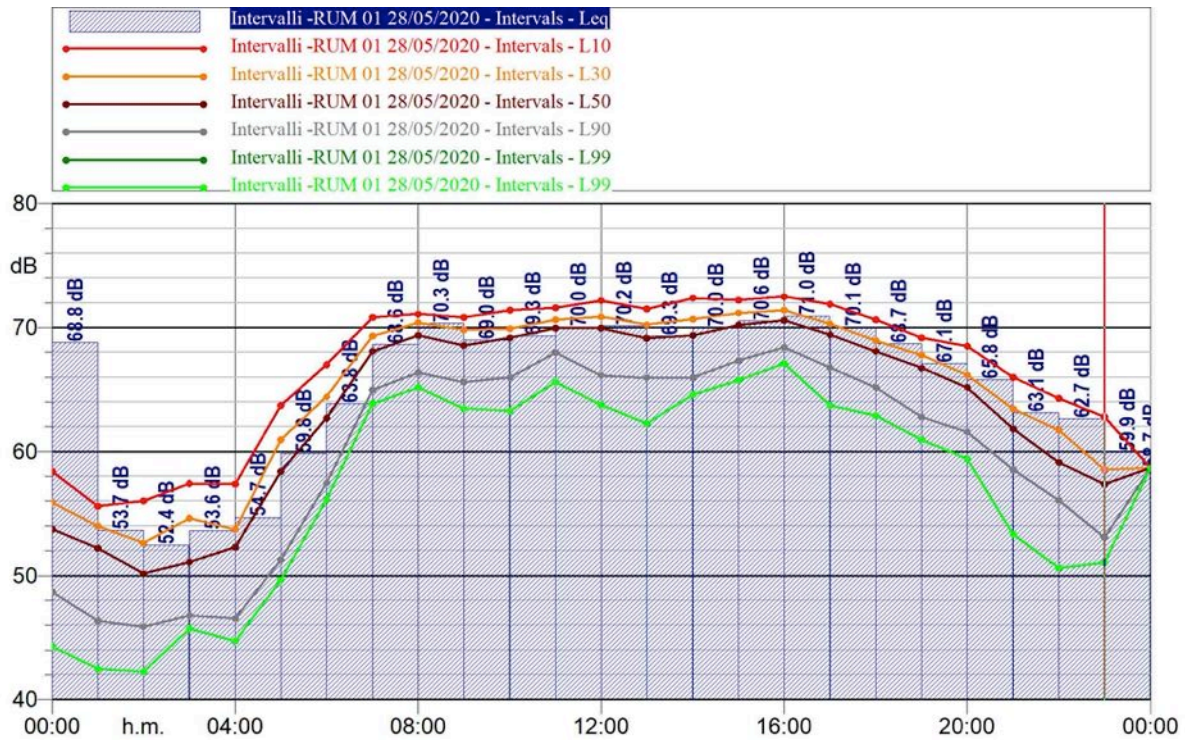
IntervalliGiorno/Notte-RUM0128/05/2020	
LDay, Evening., Night	LAeq dB(A)
Lnight	62
Lday	69,4
LEvening	64,7
LNight	61,5



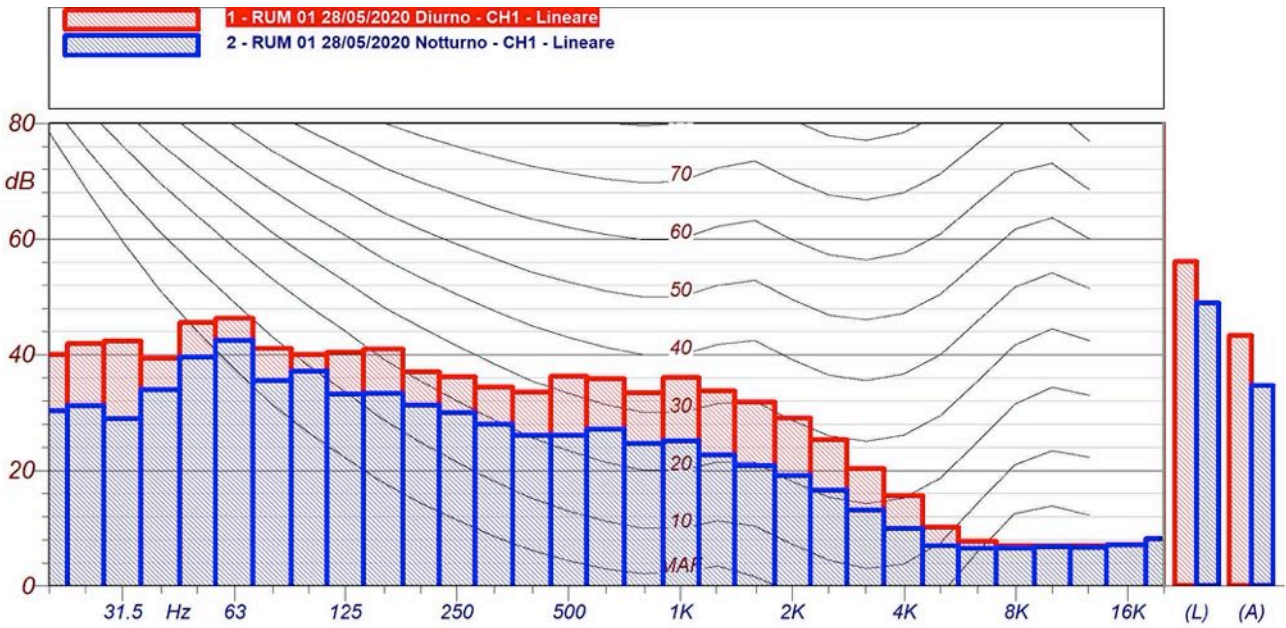
LAeq 69.0



LAeq 61.9

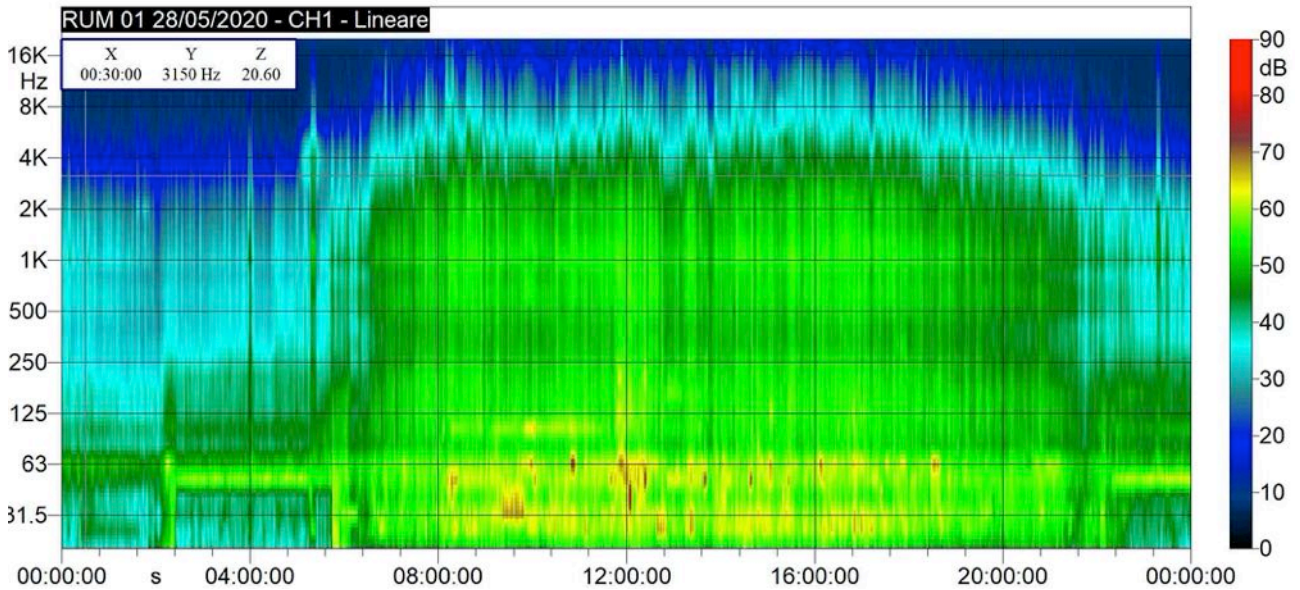


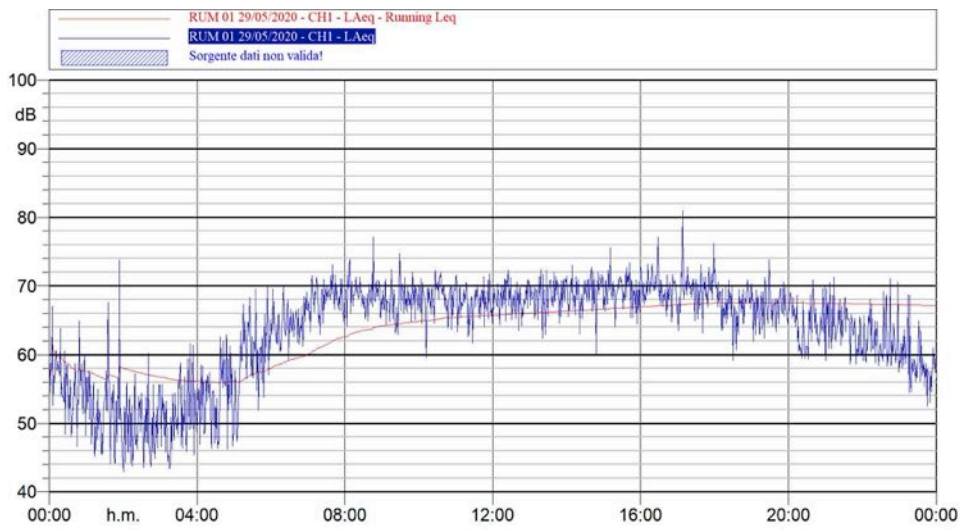
Intervalli-RUM0128/05/2020									
Time(s)	Leq	Lmin	Lmax	L1	L10	L30	L50	L90	L99
	LAeq(dBA)	LAeq(dBA)	LAeq(dBA)	LAeq(dBA)	LAeq(dBA)	LAeq(dBA)	LAeq(dBA)	LAeq(dBA)	LAeq(dBA)
28/05/2020 00:00	68,8	44,1	86,4	70,2	58,4	55,9	53,8	48,7	44,3
28/05/2020 01:00	53,7	42,4	64,1	60,4	55,6	54	52,2	46,4	42,5
28/05/2020 02:00	52,4	39,8	59,7	58,8	56	52,6	50,2	45,9	42,2
28/05/2020 03:00	53,6	45,5	60,2	59,7	57,4	54,6	51,1	46,8	45,7
28/05/2020 04:00	54,7	44,4	65,3	63,5	57,4	53,7	52,3	46,5	44,7
28/05/2020 05:00	59,8	49,1	66,3	65,5	63,7	61	58,4	51,3	49,6
28/05/2020 06:00	63,8	55,4	70,1	69,3	67	64,4	62,7	57,5	56,1
28/05/2020 07:00	68,6	63,7	72,1	72	70,8	69,3	68,1	65	63,9
28/05/2020 08:00	70,3	65,2	81,3	75,9	71,1	70,4	69,4	66,4	65,2
28/05/2020 09:00	69	62,4	73,8	73	70,8	69,8	68,6	65,6	63,5
28/05/2020 10:00	69,3	62,7	73,1	72,6	71,4	69,9	69,2	66	63,3
28/05/2020 11:00	70	65,2	73,5	72,8	71,6	70,6	69,9	68	65,6
28/05/2020 12:00	70,2	63,6	75,7	74,7	72,2	70,9	69,9	66,2	63,8
28/05/2020 13:00	69,3	61,2	73,3	72,5	71,5	70,2	69,1	66	62,3
28/05/2020 14:00	70	64,6	74,7	74,2	72,4	70,7	69,4	66	64,6
28/05/2020 15:00	70,6	65,7	76,4	74,6	72,2	71,2	70,2	67,4	65,8
28/05/2020 16:00	71	67,1	76,7	75	72,5	71,4	70,6	68,4	67,1
28/05/2020 17:00	70,1	62,7	78,3	75,1	71,9	70,3	69,4	66,8	63,7
28/05/2020 18:00	68,7	62,3	73,8	73,4	70,6	68,9	68,1	65,2	62,9
28/05/2020 19:00	67,1	60,5	72	71,5	69,2	67,8	66,8	62,8	61
28/05/2020 20:00	65,8	59,3	72,5	70,7	68,5	66,2	65,2	61,6	59,4
28/05/2020 21:00	63,1	52,1	69,5	69,2	66	63,4	61,8	58,5	53,3
28/05/2020 22:00	62,7	50,3	73,8	72,5	64,3	61,7	59,2	56,1	50,6
28/05/2020 23:00	59,9	50,5	70,6	68,6	62,8	58,5	57,4	53,1	51



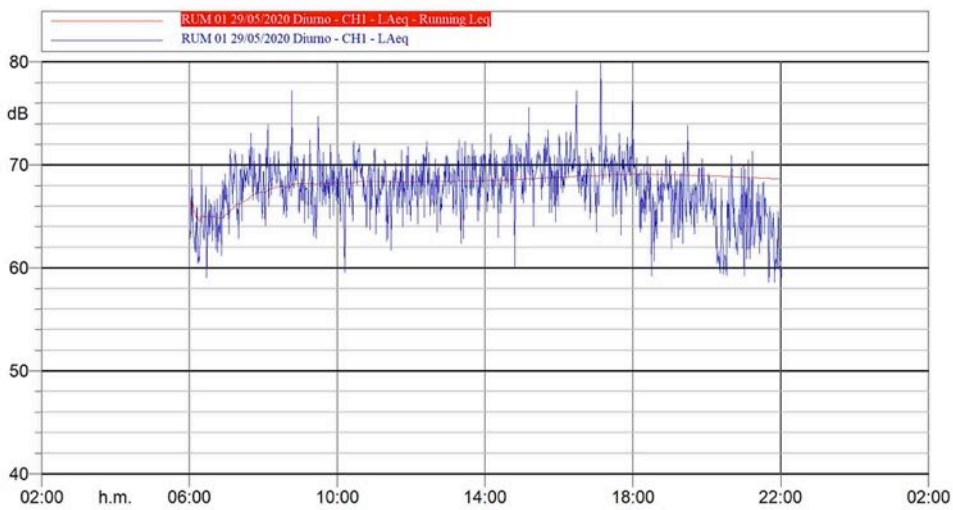
Hz	dB	Hz	dB
20 Hz	40.0 dB	25 Hz	41.9 dB
31.5 Hz	42.3 dB	40 Hz	39.3 dB
50 Hz	45.5 dB	63 Hz	46.3 dB
80 Hz	41.0 dB	100 Hz	40.0 dB
125 Hz	40.4 dB	160 Hz	40.9 dB
200 Hz	37.0 dB	250 Hz	36.2 dB
315 Hz	34.3 dB	400 Hz	33.5 dB
500 Hz	36.3 dB	630 Hz	35.8 dB
800 Hz	33.4 dB	1000 Hz	36.0 dB
1250 Hz	33.7 dB	1600 Hz	31.8 dB
2000 Hz	29.0 dB	2500 Hz	25.3 dB
3150 Hz	20.3 dB	4000 Hz	15.6 dB
5000 Hz	10.2 dB	6300 Hz	7.7 dB
8000 Hz	6.9 dB	10000 Hz	7.0 dB
12500 Hz	7.0 dB	16000 Hz	7.2 dB
20000 Hz	8.2 dB		

Hz	dB	Hz	dB
20 Hz	30.3 dB	25 Hz	31.1 dB
31.5 Hz	28.9 dB	40 Hz	33.9 dB
50 Hz	39.6 dB	63 Hz	42.4 dB
80 Hz	35.5 dB	100 Hz	37.1 dB
125 Hz	33.2 dB	160 Hz	33.3 dB
200 Hz	31.3 dB	250 Hz	30.0 dB
315 Hz	28.0 dB	400 Hz	26.0 dB
500 Hz	26.0 dB	630 Hz	27.1 dB
800 Hz	24.6 dB	1000 Hz	25.1 dB
1250 Hz	22.6 dB	1600 Hz	20.8 dB
2000 Hz	19.1 dB	2500 Hz	16.6 dB
3150 Hz	13.1 dB	4000 Hz	9.9 dB
5000 Hz	6.9 dB	6300 Hz	6.5 dB
8000 Hz	6.5 dB	10000 Hz	6.7 dB
12500 Hz	6.6 dB	16000 Hz	7.1 dB
20000 Hz	8.1 dB		





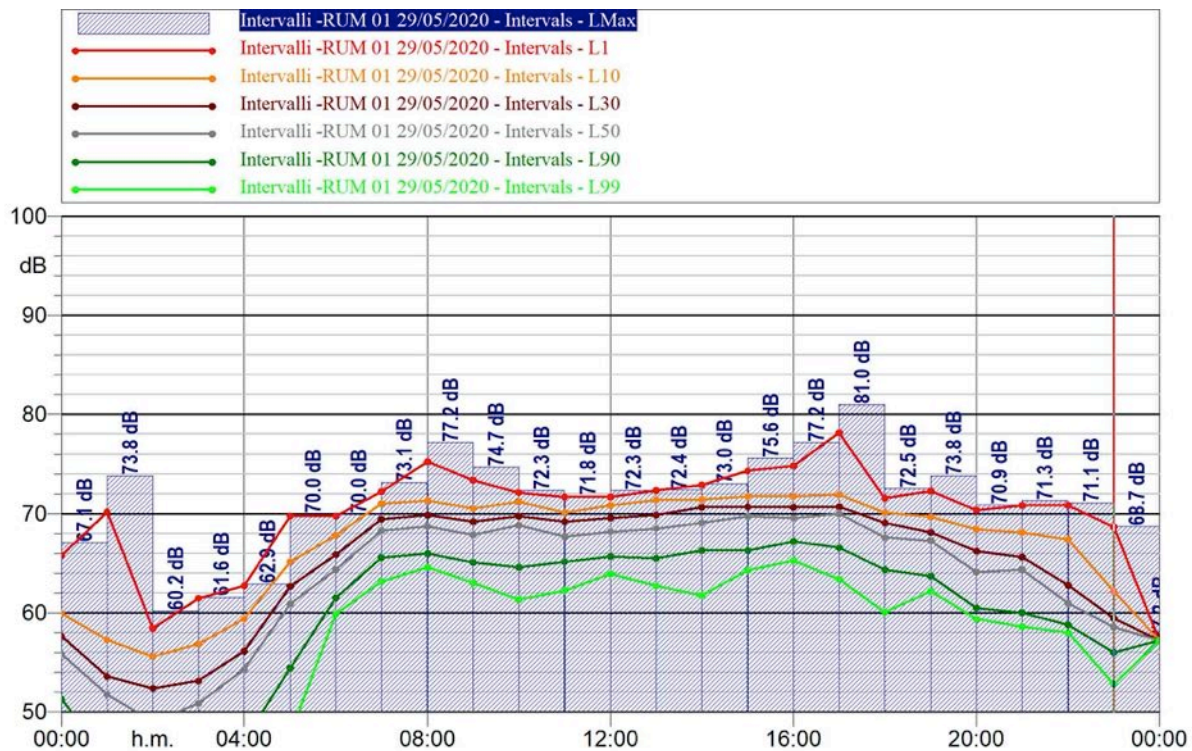
IntervalliGiorno/Notte-RUM0129/05/2020	
LDay, Evening, Night	LAeq dB(A)
Lnight	58
Lday	69
LEvening	65,3
LNight	62,2



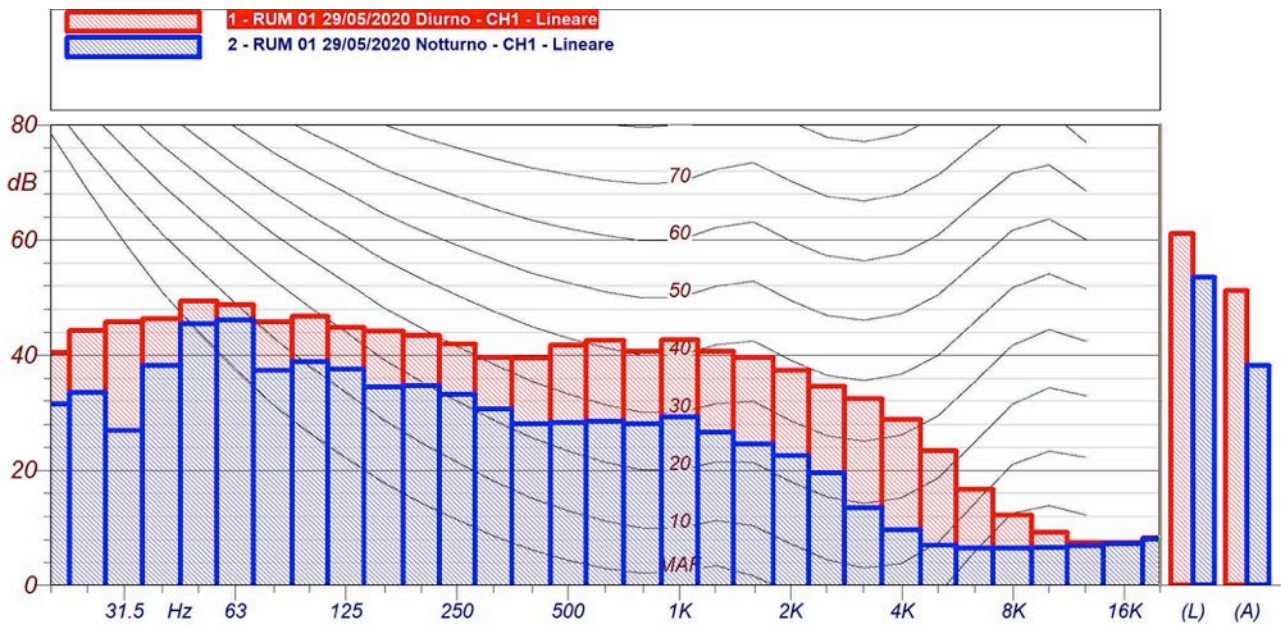
**LAeq 68.6**



**LAeq 59.5**



Intervalli-RUM0129/05/2020									
Time(s)	Leq	Lmin	Lmax	L1	L10	L30	L50	L90	L99
	LAeq(dBA)	LAeq(dBA)	LAeq(dBA)	LAeq(dBA)	LAeq(dBA)	LAeq(dBA)	LAeq(dBA)	LAeq(dBA)	LAeq(dBA)
29/05/2020 00:00	57,6	46,6	67,1	65,8	60	57,7	55,8	51,3	47,4
29/05/2020 01:00	58,5	43,9	73,8	70,1	57,3	53,6	51,8	45,4	43,9
29/05/2020 02:00	51,6	42,9	60,2	58,4	55,6	52,4	49,1	44,5	43,3
29/05/2020 03:00	53,4	43,4	61,6	61,5	56,8	53,1	50,8	45,4	43,5
29/05/2020 04:00	56,1	46,2	62,9	62,7	59,4	56,1	54,3	47,1	46,3
29/05/2020 05:00	62,4	47,4	70	69,8	65,2	62,6	60,9	54,4	47,8
29/05/2020 06:00	65,2	59,1	70	69,8	67,8	65,9	64,4	61,5	59,9
29/05/2020 07:00	68,7	62,9	73,1	72,2	71	69,4	68,3	65,5	63,1
29/05/2020 08:00	69,5	64,1	77,2	75,3	71,3	69,8	68,7	66	64,6
29/05/2020 09:00	68,6	62,9	74,7	73,3	70,5	69,2	67,9	65,1	63
29/05/2020 10:00	68,9	59,6	72,3	72,1	71,2	69,7	68,8	64,6	61,3
29/05/2020 11:00	68,2	61,7	71,8	71,7	70,1	69,2	67,7	65,1	62,2
29/05/2020 12:00	68,7	63,5	72,3	71,7	70,8	69,5	68,2	65,7	63,9
29/05/2020 13:00	69,1	62,4	72,4	72,3	71,4	69,9	68,5	65,5	62,7
29/05/2020 14:00	69,5	60	73	72,9	71,4	70,6	69,1	66,3	61,8
29/05/2020 15:00	70	64	75,6	74,3	71,7	70,7	69,8	66,3	64,3
29/05/2020 16:00	70,2	64,8	77,2	74,8	71,7	70,6	69,6	67,2	65,3
29/05/2020 17:00	70,8	63,2	81	78,2	71,9	70,7	70	66,6	63,4
29/05/2020 18:00	68	59,2	72,5	71,6	70,1	69,1	67,6	64,3	60,1
29/05/2020 19:00	67,5	61,9	73,8	72,3	69,7	68,1	67,3	63,7	62,2
29/05/2020 20:00	65,4	59,3	70,9	70,4	68,4	66,2	64,1	60,5	59,4
29/05/2020 21:00	65,2	58,6	71,3	70,8	68,1	65,6	64,4	60	58,6
29/05/2020 22:00	63,6	57,5	71,1	70,8	67,4	62,8	61	58,8	58
29/05/2020 23:00	60,2	52,5	68,7	68,6	62,2	59,4	58,5	56	52,8



RUM 01 29/05/2020 Diurno CH1 - Lineare			
Hz	dB	Hz	dB
20 Hz	40.4 dB	25 Hz	44.3 dB
31.5 Hz	45.7 dB	40 Hz	46.3 dB
50 Hz	49.4 dB	63 Hz	48.7 dB
80 Hz	45.8 dB	100 Hz	46.7 dB
125 Hz	44.8 dB	160 Hz	44.2 dB
200 Hz	43.4 dB	250 Hz	41.9 dB
315 Hz	39.6 dB	400 Hz	39.5 dB
500 Hz	41.7 dB	630 Hz	42.6 dB
800 Hz	40.6 dB	1000 Hz	42.7 dB
1250 Hz	40.7 dB	1600 Hz	39.6 dB
2000 Hz	37.3 dB	2500 Hz	34.6 dB
3150 Hz	32.5 dB	4000 Hz	28.8 dB
5000 Hz	23.4 dB	6300 Hz	16.7 dB
8000 Hz	12.2 dB	10000 Hz	9.2 dB
12500 Hz	7.4 dB	16000 Hz	7.4 dB
20000 Hz	8.3 dB		

RUM 01 29/05/2020 Notturmo CH1 - Lineare			
Hz	dB	Hz	dB
20 Hz	31.5 dB	25 Hz	33.5 dB
31.5 Hz	26.9 dB	40 Hz	38.2 dB
50 Hz	45.4 dB	63 Hz	46.1 dB
80 Hz	37.3 dB	100 Hz	38.8 dB
125 Hz	37.6 dB	160 Hz	34.5 dB
200 Hz	34.7 dB	250 Hz	33.2 dB
315 Hz	30.6 dB	400 Hz	28.1 dB
500 Hz	28.3 dB	630 Hz	28.5 dB
800 Hz	28.1 dB	1000 Hz	29.3 dB
1250 Hz	26.6 dB	1600 Hz	24.6 dB
2000 Hz	22.5 dB	2500 Hz	19.6 dB
3150 Hz	13.5 dB	4000 Hz	9.6 dB
5000 Hz	7.0 dB	6300 Hz	6.4 dB
8000 Hz	6.4 dB	10000 Hz	6.6 dB
12500 Hz	6.9 dB	16000 Hz	7.2 dB
20000 Hz	8.1 dB		

