

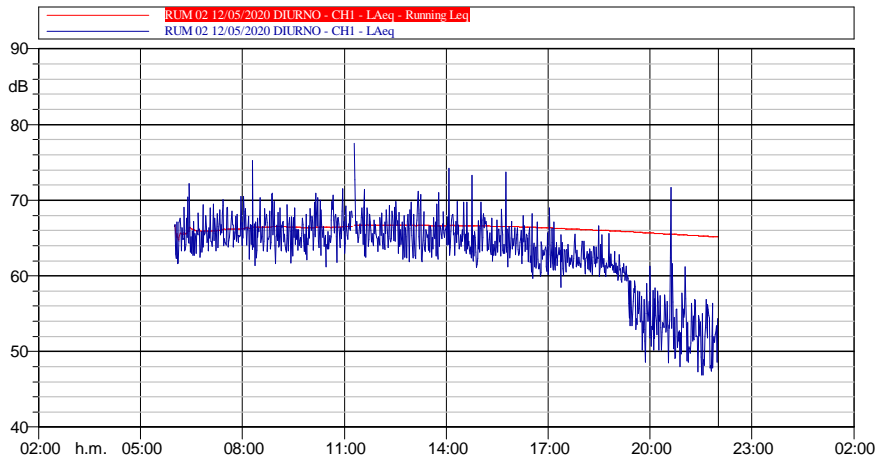
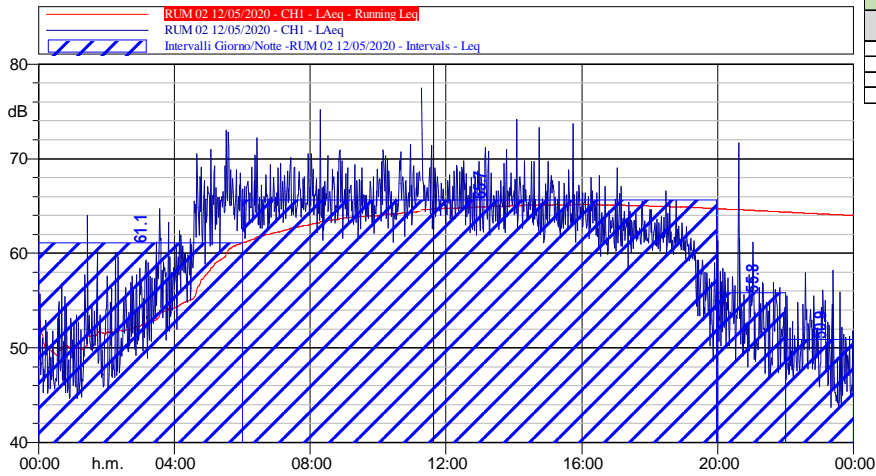
ALLEGATO IV
Report delle attività di misura del clima acustico

Monitoraggio acustico in corso d'opera
II CAMPAGNA

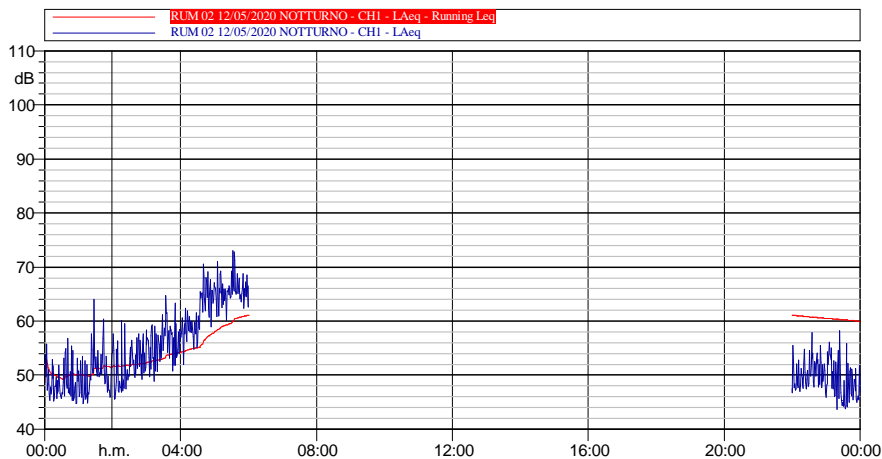
RUM02

Periodo di riferimento: 12.05.20 – 18.05.20

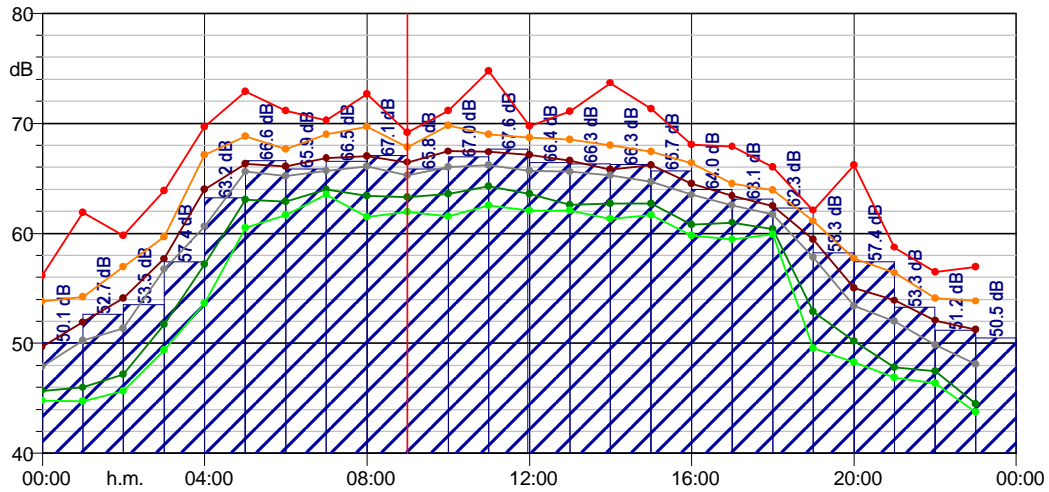
RUM 02 12/05/2020					
CH1 - LAeq					
Running Leq					
h.m.	dB	h.m.	dB	h.m.	dB
00:00:00	48.7 dB(A)	00:01:00	52.0 dB(A)	00:02:00	51.3 dB(A)
00:03:00	52.9 dB(A)	00:04:00	52.2 dB(A)	00:05:00	51.8 dB(A)
00:06:00	51.4 dB(A)	00:07:00	51.4 dB(A)	00:08:00	51.0 dB(A)
00:09:00	50.7 dB(A)	00:10:00	50.5 dB(A)	00:11:00	50.3 dB(A)
00:12:00	50.1 dB(A)	00:13:00	50.4 dB(A)	00:14:00	50.3 dB(A)



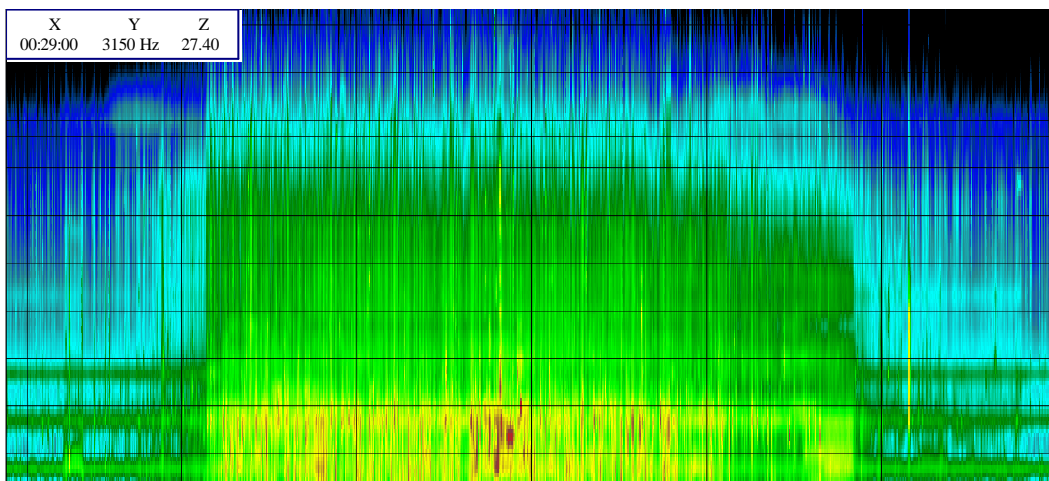
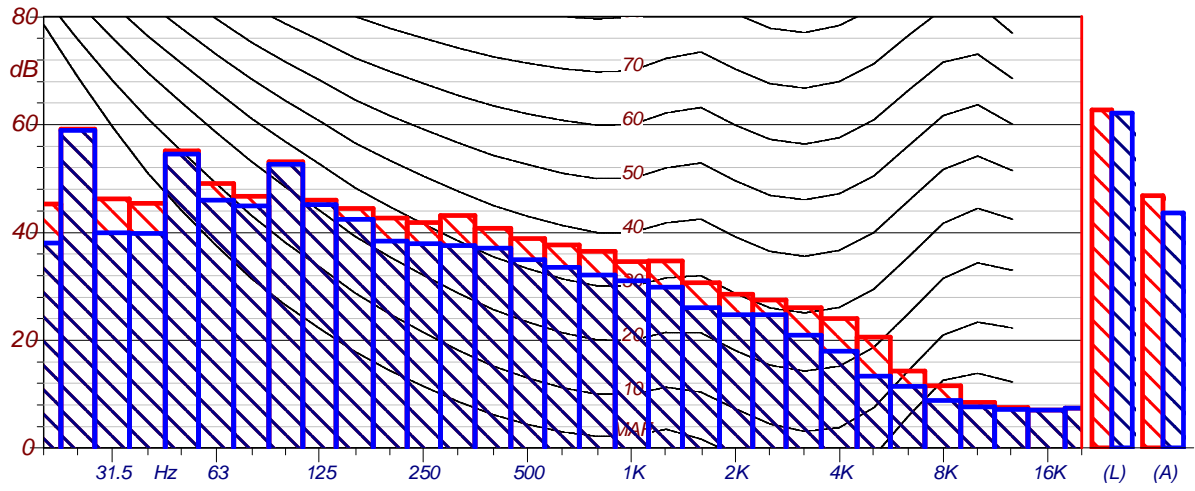
LAeq 65.1



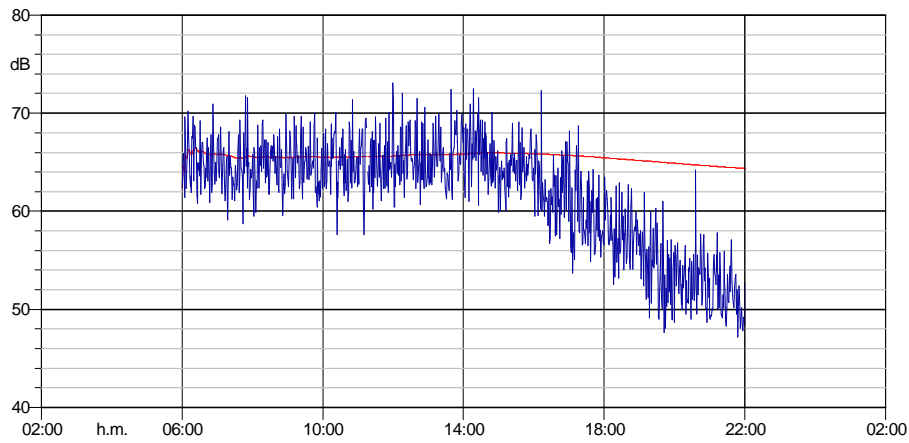
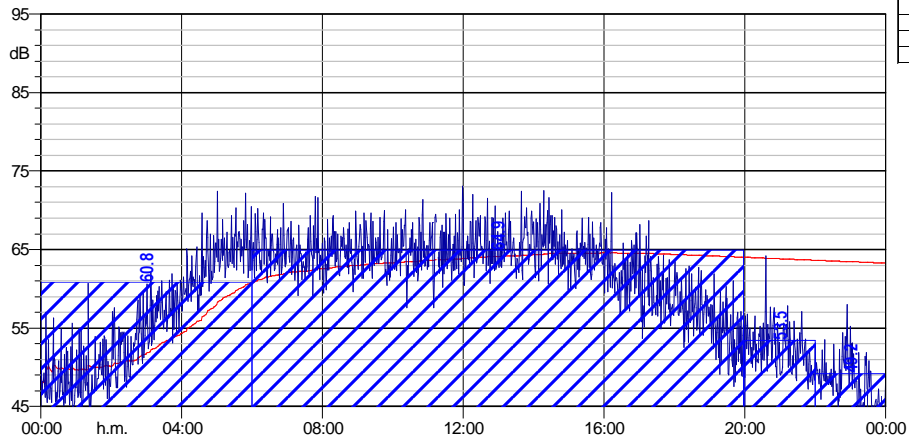
LAeq 60.0



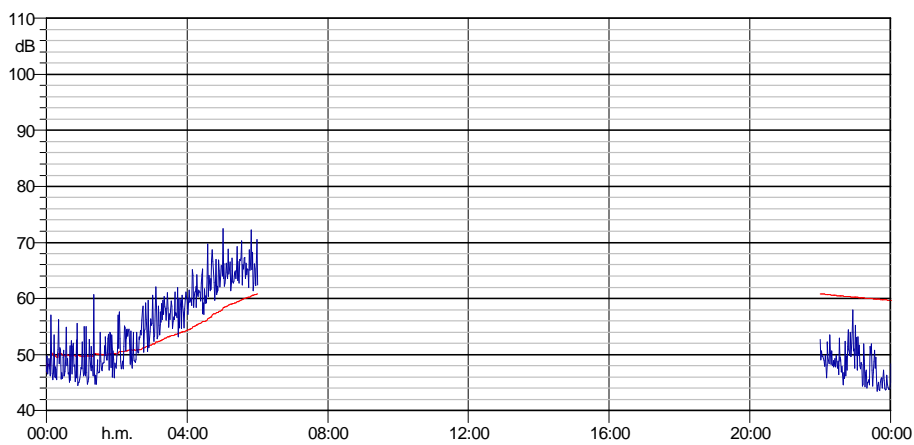
Intervalli-RUM0212/05/2020									
Time(s)	Leq	Lmin	Lmax	L1	L10	L30	L50	L90	L99
	LAeq(dBA)	LAeq(dBA)	LAeq(dBA)	LAeq(dBA)	LAeq(dBA)	LAeq(dBA)	LAeq(dBA)	LAeq(dBA)	LAeq(dBA)
11/05/2020 23:59	50,1	44,7	56,8	56,1	53,8	49,7	47,9	45,7	44,8
12/05/2020 01:00	52,7	44,7	64	61,9	54,2	51,9	50,3	46	44,8
12/05/2020 02:00	53,5	45,6	60,1	59,8	57	54,1	51,3	47,2	45,7
12/05/2020 03:00	57,4	48,9	64,7	63,9	59,7	57,7	56,8	51,7	49,4
12/05/2020 04:00	63,2	52	70,5	69,7	67,1	64	60,7	57,2	53,7
12/05/2020 05:00	66,6	60,1	73	72,9	68,8	66,3	65,6	63	60,5
12/05/2020 06:00	65,9	61,6	72,2	71,1	67,6	66,1	65,2	62,9	61,7
12/05/2020 07:00	66,5	63,3	70,5	70,3	69	66,8	65,7	64	63,5
12/05/2020 08:00	67,1	61,4	75,2	72,7	69,7	67	66,1	63,4	61,5
12/05/2020 09:00	65,8	61,7	69,4	69,2	67,8	66,5	65,3	63,3	61,9
12/05/2020 10:00	67	61,2	71,5	71,1	69,8	67,5	66	63,6	61,6
12/05/2020 11:00	67,6	62,5	77,5	74,8	69	67,4	66,2	64,3	62,6
12/05/2020 12:00	66,4	61,9	69,8	69,7	68,7	67,1	65,7	63,6	62,1
12/05/2020 13:00	66,3	61,9	71,2	71,1	68,5	66,6	65,6	62,6	62,1
12/05/2020 14:00	66,3	61,1	74,2	73,7	68	65,8	65,3	62,7	61,3
12/05/2020 15:00	65,7	61,2	73,7	71,3	67,4	66,2	64,7	62,7	61,7
12/05/2020 16:00	64	59,7	68,2	68,1	66,4	64,5	63,5	60,8	59,8
12/05/2020 17:00	63,1	58,5	69	67,9	64,5	63,4	62,5	61	59,4
12/05/2020 18:00	62,3	59,9	66,6	66	63,9	62,5	61,7	60,4	59,9
12/05/2020 19:00	58,3	48,6	62,8	62,1	61,1	59,4	57,8	52,9	49,5
12/05/2020 20:00	57,4	48	71,7	66,2	57,7	55	53,4	50,2	48,3
12/05/2020 21:00	53,3	46,9	61,2	58,7	56,4	53,9	52	47,8	46,9
12/05/2020 22:00	51,2	45,9	57,9	56,5	54,1	52,1	49,8	47,5	46,4
12/05/2020 23:00	50,5	43,7	58,2	57	53,8	51,3	48,1	44,5	43,8



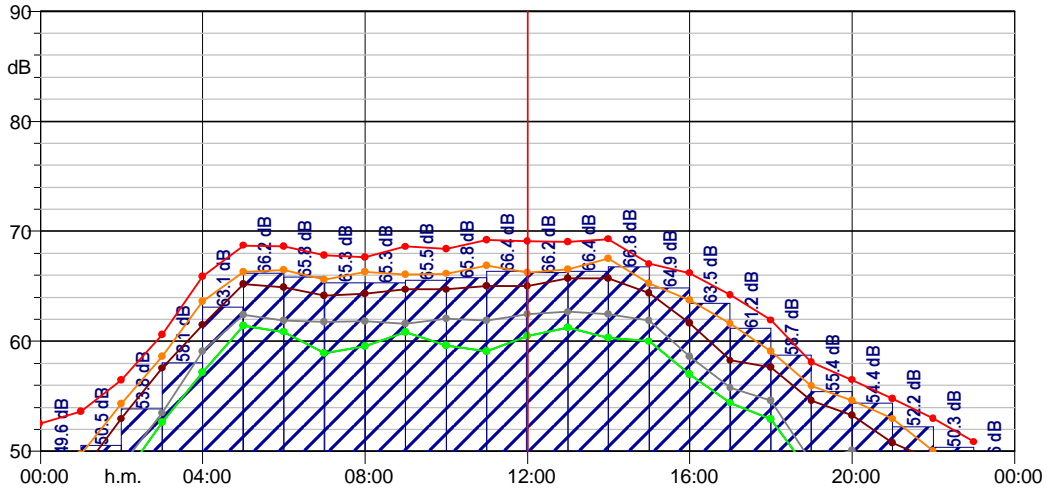
IntervalliGiorno/Notte-RUM0213/05/2020	
LDay, Evening, Night	Laeq dB(A)
Lnight	60,8
Lday	64,9
LEvening	53,5
LNight	49,2



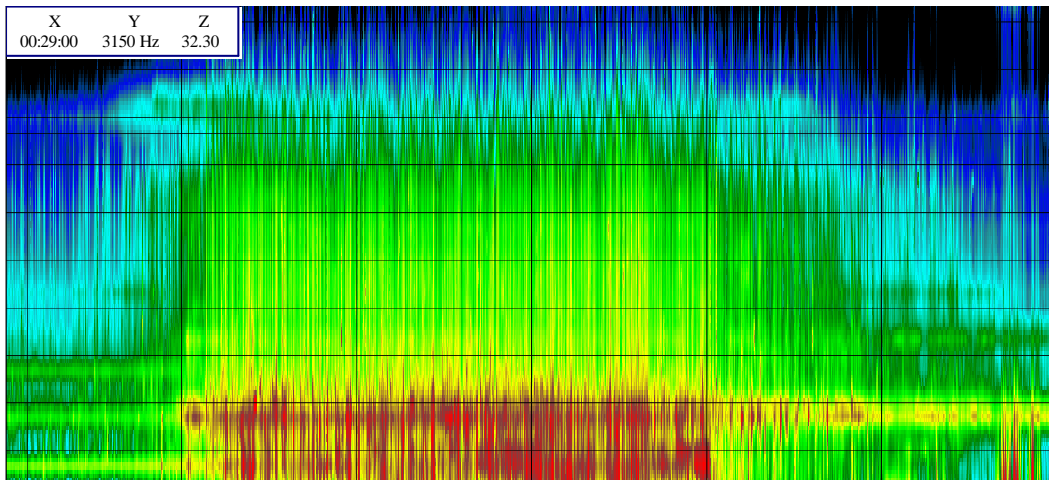
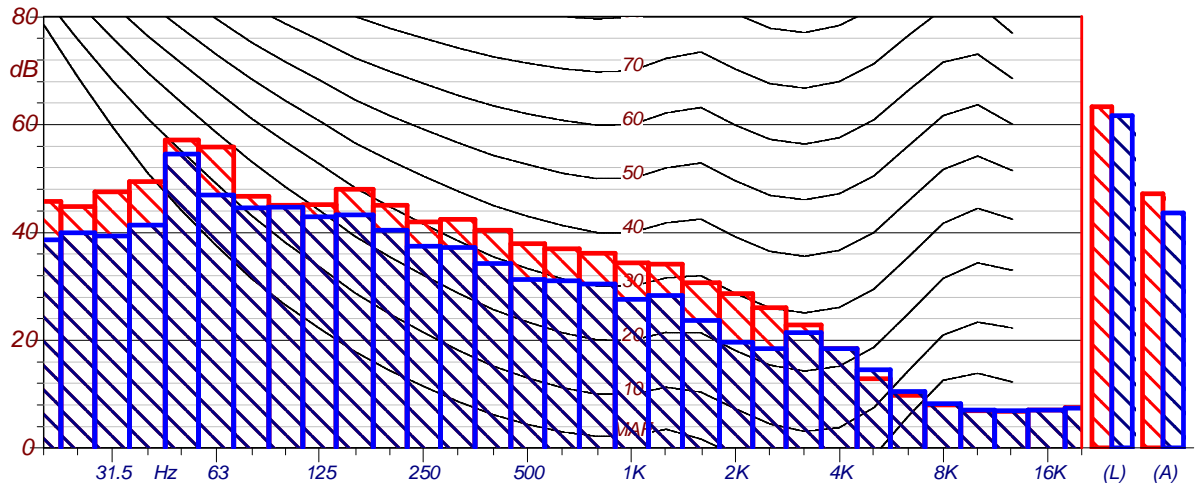
L_{Aeq} 64.4



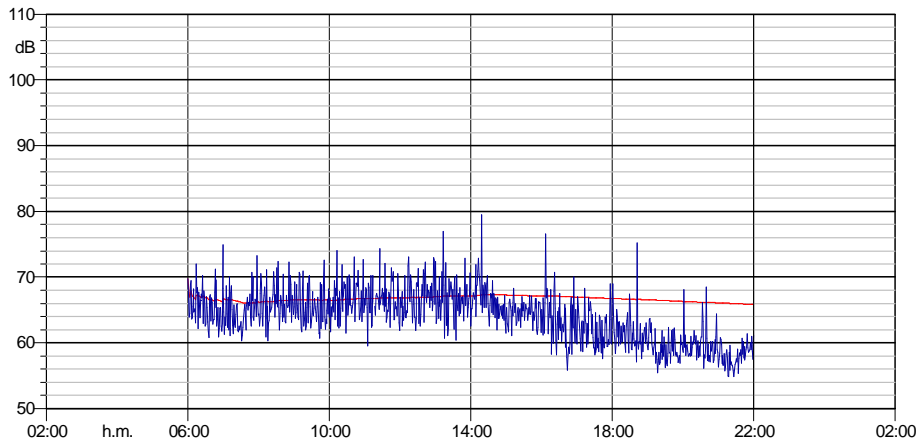
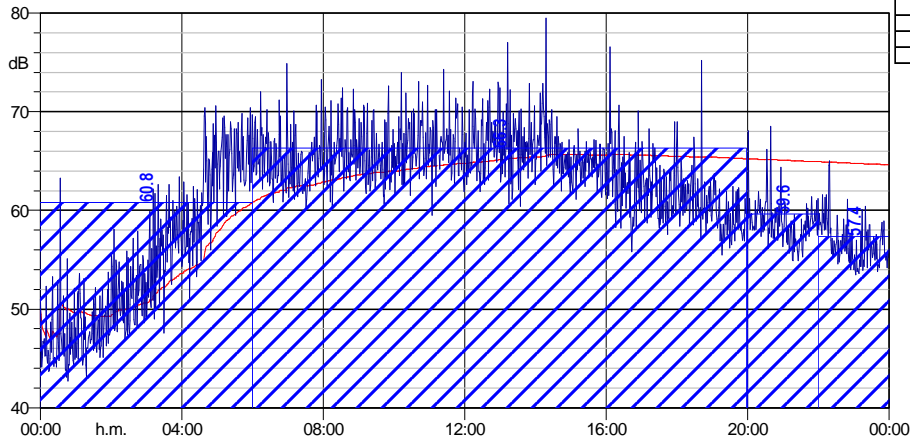
L_{Aeq} 59.7



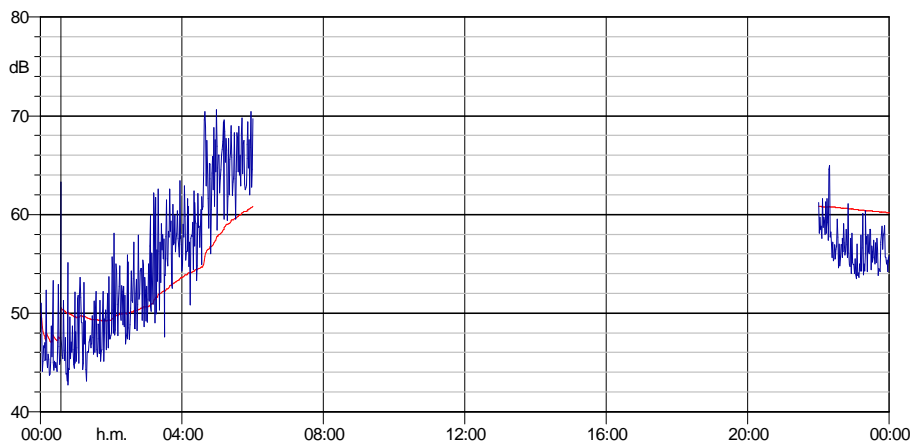
Intervalli-RUM0213/05/2020									
Time(s)	Leq	Lmin	Lmax	L1	L10	L30	L50	L90	L99
	LAeq(dBA)	LAeq(dBA)	LAeq(dBA)	LAeq(dBA)	LAeq(dBA)	LAeq(dBA)	LAeq(dBA)	LAeq(dBA)	LAeq(dBA)
Time(s)	Leq(dBA)	LMin(dBA)	LMax(dBA)	L1(dBA)	L10(dBA)	L30(dBA)	L50(dBA)	L90(dBA)	L99(dBA)
12/05/2020 23:59	49,6	44,5	57	56,6	52,5	49,3	47,6	45,5	44,9
13/05/2020 01:00	50,5	44,7	60,7	57,3	53,6	49,7	48	46	44,7
13/05/2020 02:00	53,8	47,4	59,7	59,4	56,5	54,3	53	48,7	47,4
13/05/2020 03:00	58,1	52,4	62,1	62	60,6	58,6	57,5	53,5	52,6
13/05/2020 04:00	63,1	57,2	69,7	69,1	65,9	63,6	61,5	59,1	57,2
13/05/2020 05:00	66,2	61,4	72,4	72,3	68,7	66,3	65,2	62,4	61,4
13/05/2020 06:00	65,8	60,8	70,9	70,5	68,6	66,5	64,9	61,9	60,9
13/05/2020 07:00	65,3	58,7	71,8	71,7	67,8	65,6	64,1	61,7	58,9
13/05/2020 08:00	65,3	59,5	69,9	69,5	67,6	66,3	64,3	61,8	59,6
13/05/2020 09:00	65,5	60,4	70	69,8	68,6	66,1	64,7	61,6	60,8
13/05/2020 10:00	65,8	57,6	71,4	70,6	68,4	66,2	64,7	62,1	59,6
13/05/2020 11:00	66,4	57,6	73,1	72,1	69,2	66,9	65,1	61,9	59,1
13/05/2020 12:00	66,2	60,4	72	71,7	69,1	66,3	65	62,5	60,5
13/05/2020 13:00	66,4	61,2	72,4	71,2	69	66,5	65,7	62,7	61,3
13/05/2020 14:00	66,8	59,9	72,5	72	69,3	67,5	65,7	62,5	60,3
13/05/2020 15:00	64,9	60	69,1	69	67	65,3	64,4	61,9	60
13/05/2020 16:00	63,5	56,7	72,3	69,6	66,2	63,7	61,7	58,6	57
13/05/2020 17:00	61,2	53,7	68,7	68,4	64,2	61,6	58,3	55,8	54,4
13/05/2020 18:00	58,7	52,5	63,5	63,1	61,9	59,1	57,7	54,6	52,9
13/05/2020 19:00	55,4	47,6	61,9	61,4	58,1	56	54,6	49,1	47,9
13/05/2020 20:00	54,4	48,7	64,2	60,4	56,5	54,6	53,3	50,1	48,9
13/05/2020 21:00	52,2	47,2	57,8	57,4	54,8	53	50,8	48,4	47,6
13/05/2020 22:00	50,3	44,6	58	56,3	53	50	49,2	46,7	45,2
13/05/2020 23:00	47,6	43,5	53,1	53	50,9	48,1	45,7	43,8	43,6



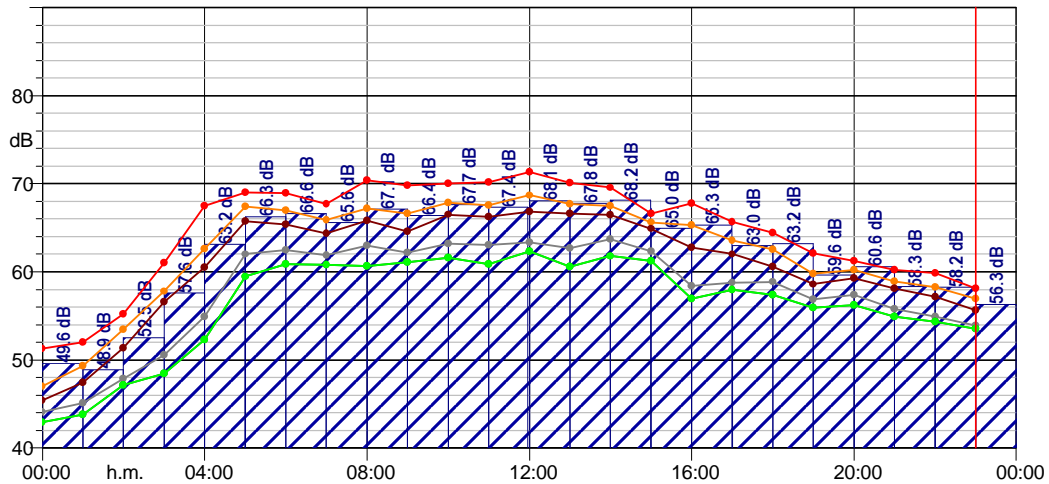
Intervallo/Giorno/Notte-RUM0214/05/2020	
LDay, Evening, Night	Laeq dB(A)
Lnight	60,8
Lday	66,3
LEvening	59,6
LNight	57,4



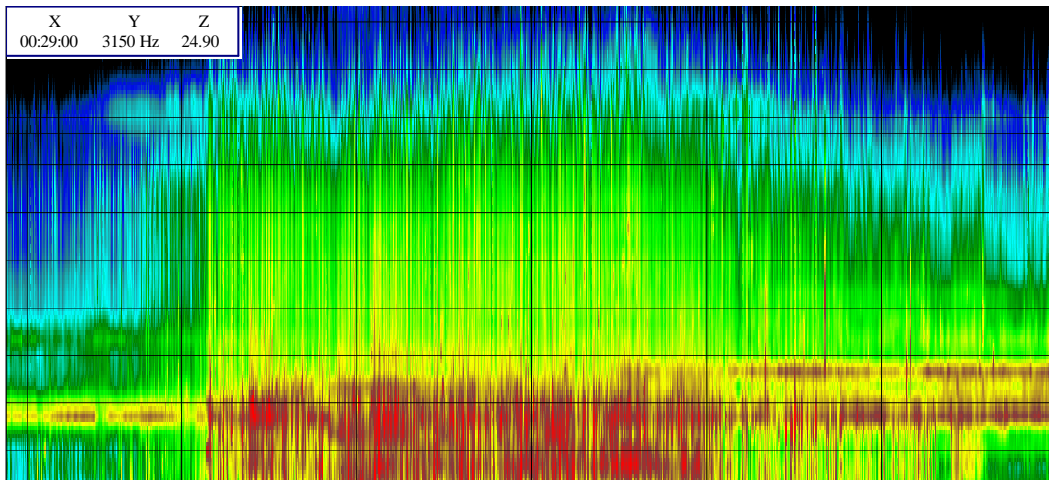
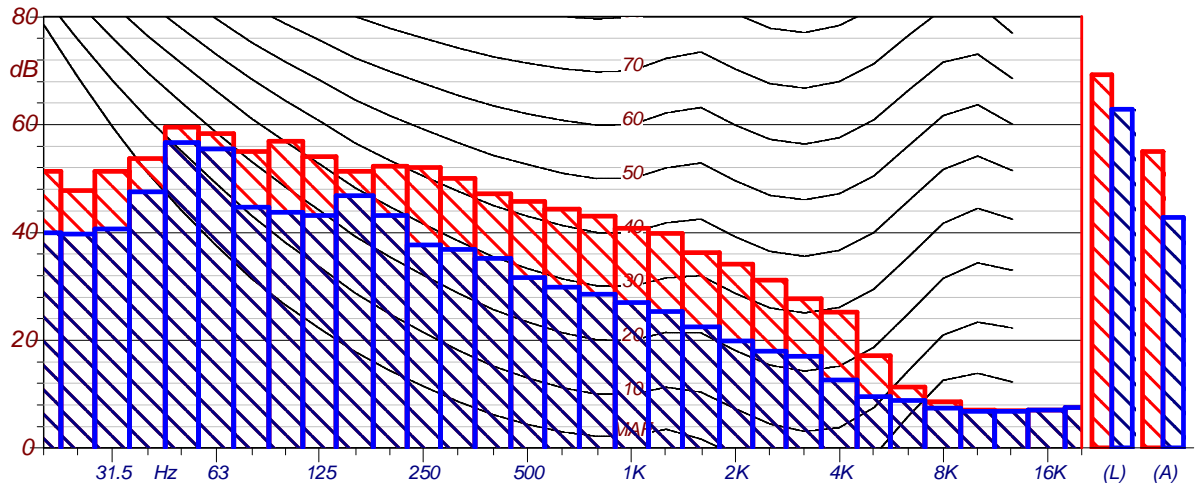
L_{Aeq} 65.8



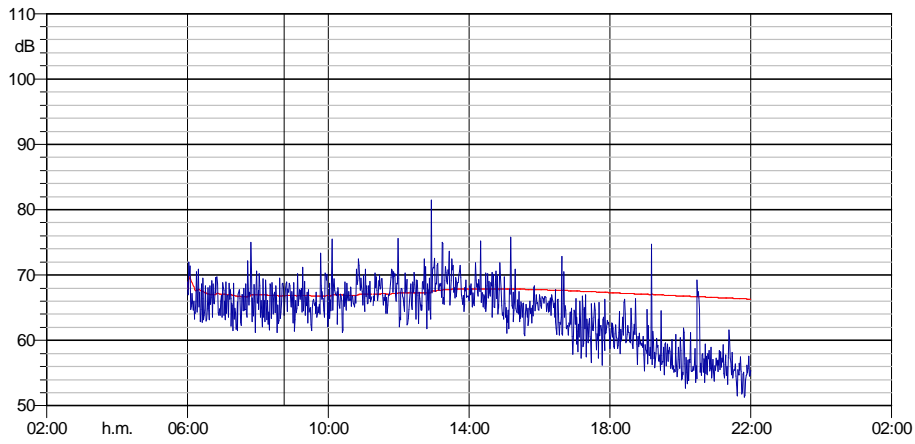
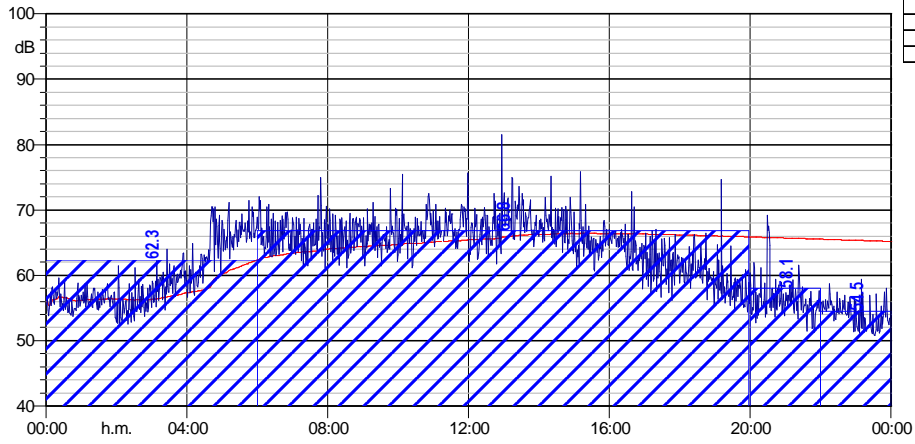
L_{Aeq} 60.2



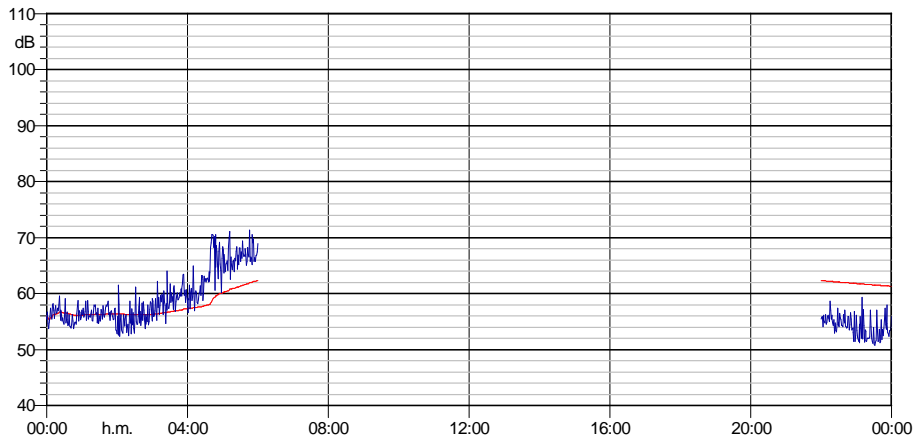
Intervalli-RUM0214/05/2020									
Time(s)	Leq	Lmin	Lmax	L1	L10	L30	L50	L90	L99
	LAeq(dBA)	LAeq(dBA)	LAeq(dBA)	LAeq(dBA)	LAeq(dBA)	LAeq(dBA)	LAeq(dBA)	LAeq(dBA)	LAeq(dBA)
Time(s)	Leq(dBA)	LMin(dBA)	LMax(dBA)	L1(dBA)	L10(dBA)	L30(dBA)	L50(dBA)	L90(dBA)	L99(dBA)
13/05/2020 23:59	49,6	42,7	63,3	58,4	51,3	47	45,4	44,1	42,9
14/05/2020 01:00	48,9	43,1	53,7	53,6	52	49,3	47,4	45,1	43,8
14/05/2020 02:00	52,5	46,9	58,1	58	55,2	53,4	51,3	47,9	47,1
14/05/2020 03:00	57,6	47,6	63,4	62,9	61	57,8	56,6	50,6	48,4
14/05/2020 04:00	63,2	50,8	70,6	70,5	67,5	62,6	60,5	54,9	52,3
14/05/2020 05:00	66,3	59,4	70,4	70	69	67,4	65,8	62	59,5
14/05/2020 06:00	66,6	60,8	74,9	73,2	69	67	65,4	62,5	60,9
14/05/2020 07:00	65,6	60,3	73,3	71,8	67,7	65,9	64,4	61,9	60,8
14/05/2020 08:00	67,1	60,3	72,4	72,3	70,4	67,2	65,8	63	60,7
14/05/2020 09:00	66,4	60,7	72,6	71,6	69,8	66,6	64,6	62,2	61,1
14/05/2020 10:00	67,7	61,5	74	73,5	70	67,8	66,5	63,2	61,6
14/05/2020 11:00	67,4	59,5	74,3	73	70,2	67,6	66,3	63,1	60,9
14/05/2020 12:00	68,1	61,9	73,1	73	71,3	68,7	66,9	63,4	62,3
14/05/2020 13:00	67,8	60,4	77	74,6	70,1	67,7	66,6	62,7	60,6
14/05/2020 14:00	68,2	61,5	79,5	75,6	69,6	67,5	66,4	63,7	61,8
14/05/2020 15:00	65	61,1	68,3	67,7	66,6	65,6	64,9	62,4	61,2
14/05/2020 16:00	65,3	55,8	76,6	73,1	67,8	65,3	62,8	58,4	57
14/05/2020 17:00	63	57,6	69	68,6	65,7	63,6	62	58,8	58
14/05/2020 18:00	63,2	57,1	75,2	71,5	64,4	62,5	60,6	58,9	57,4
14/05/2020 19:00	59,6	55,5	63,7	63,6	62,1	59,8	58,6	56,9	55,9
14/05/2020 20:00	60,6	56,1	68,5	68,3	61,3	60,2	59,3	57,4	56,2
14/05/2020 21:00	58,3	54,9	61,4	61,3	60,2	58,9	58,1	55,8	54,9
14/05/2020 22:00	58,2	54	65	64,8	59,8	58,3	57,2	54,9	54,4
14/05/2020 23:00	56,3	53,5	60,4	60,2	58,1	56,9	55,7	53,9	53,6



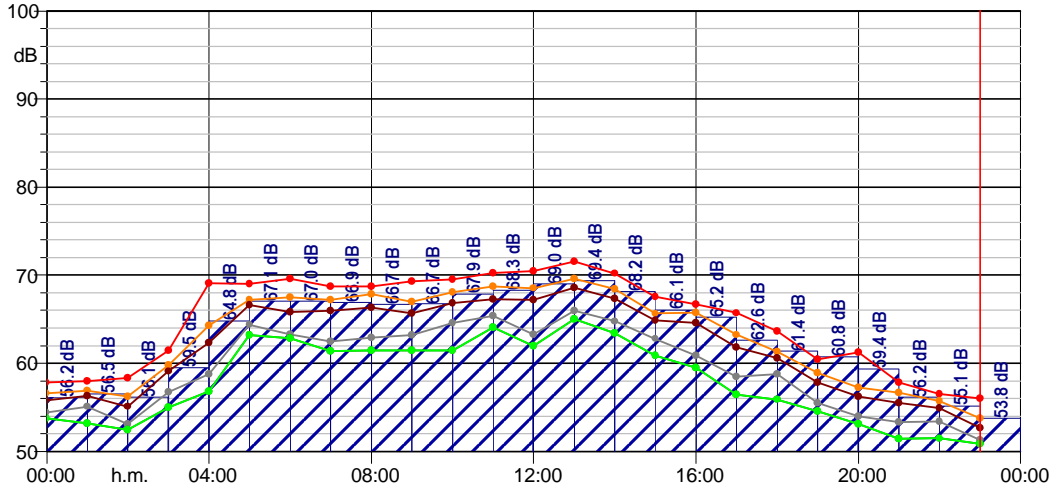
IntervalliGiorno/Notte-RUM0215/05/2020	
LDay, Evening, Night	Laeq dB(A)
Lnight	62,3
Lday	66,8
LEvening	58,1
LNight	54,5



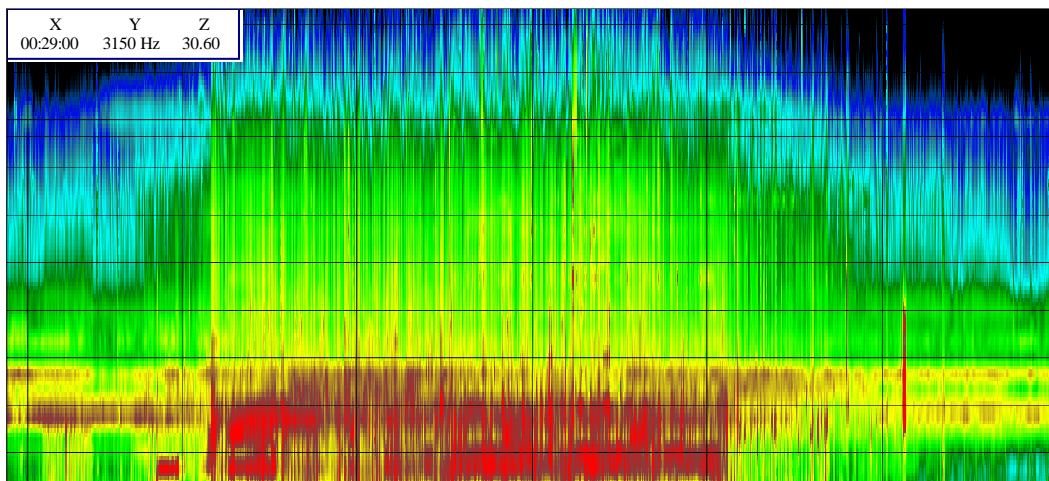
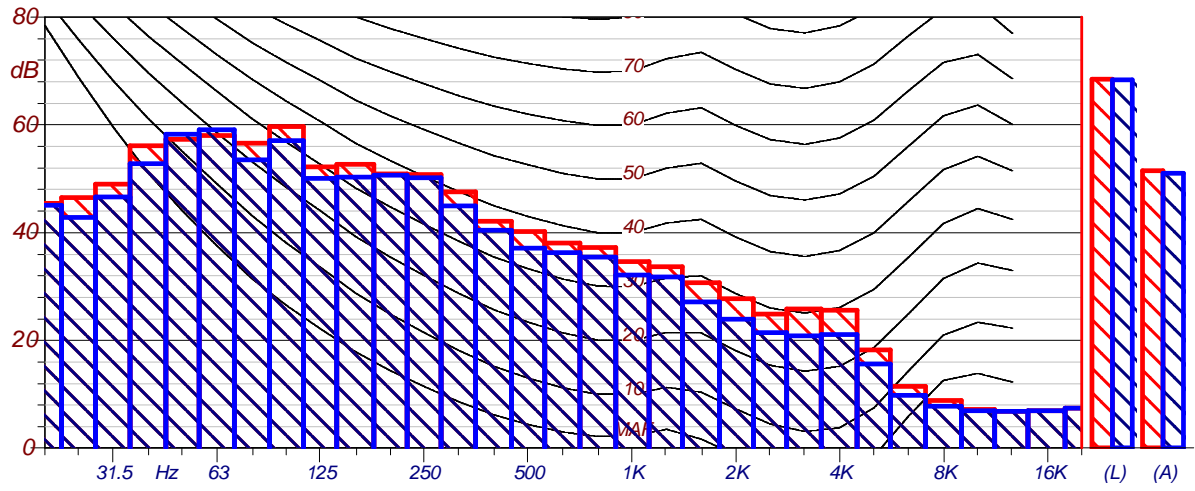
L_{Aeq} 66.3



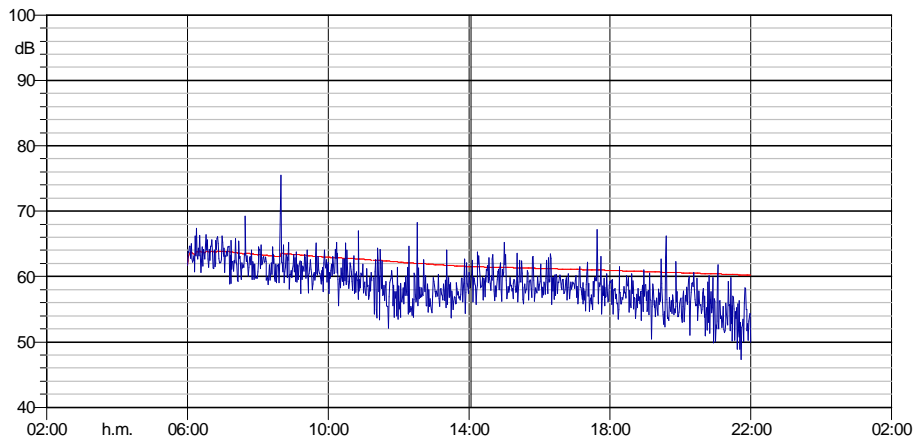
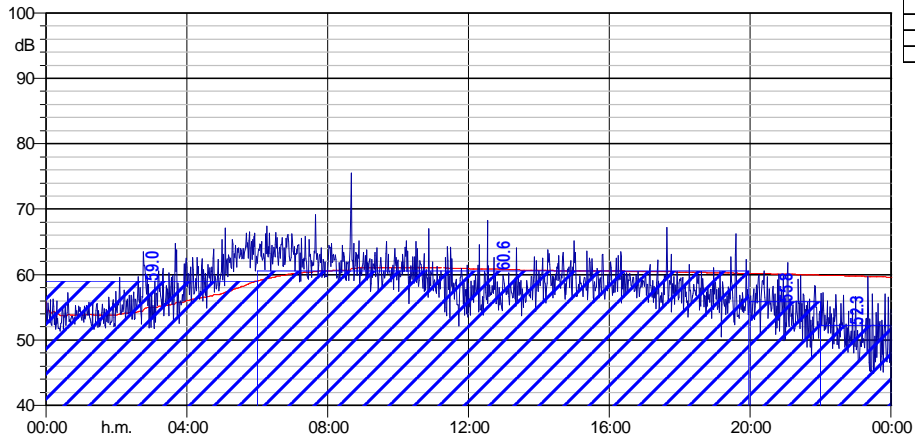
L_{Aeq} 61.3



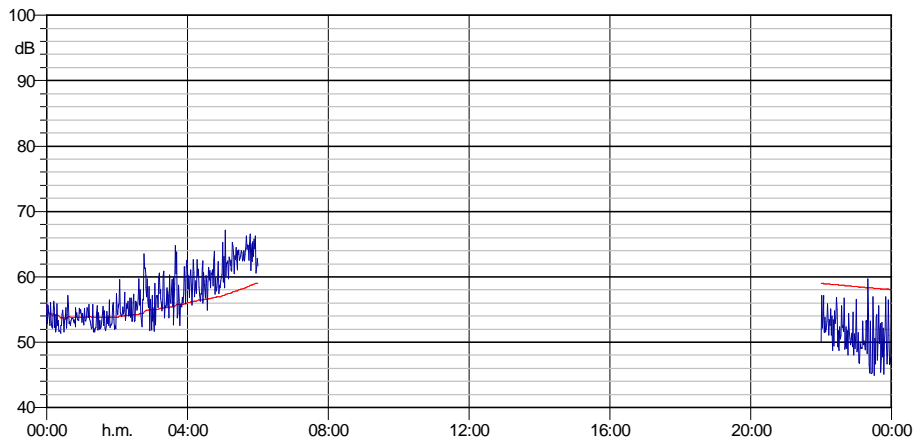
Intervalli-RUM0215/05/2020									
Time(s)	Leq	Lmin	Lmax	L1	L10	L30	L50	L90	L99
	LAeq(dBA)	LAeq(dBA)	LAeq(dBA)	LAeq(dBA)	LAeq(dBA)	LAeq(dBA)	LAeq(dBA)	LAeq(dBA)	LAeq(dBA)
Time(s)	Leq(dBA)	LMin(dBA)	LMax(dBA)	L1(dBA)	L10(dBA)	L30(dBA)	L50(dBA)	L90(dBA)	L99(dBA)
14/05/2020 23:59	56,2	53,7	59,6	59,3	57,8	56,6	55,8	54,4	53,8
15/05/2020 01:00	56,5	52,8	58,8	58,7	58	56,9	56,3	55,1	53,2
15/05/2020 02:00	56,1	52,4	61,5	61,3	58,3	56,2	55,1	53,1	52,5
15/05/2020 03:00	59,5	54,7	64	63,6	61,4	59,8	59,1	56,8	55
15/05/2020 04:00	64,8	56,6	70,5	70,5	69,1	64,3	62,3	58,8	56,8
15/05/2020 05:00	67,1	62,5	71,4	71,2	69	67,2	66,6	64,4	63,2
15/05/2020 06:00	67	62,8	72	71,6	69,6	67,5	65,8	63,3	62,9
15/05/2020 07:00	66,9	61,2	75	73,3	68,7	67,2	65,9	62,5	61,4
15/05/2020 08:00	66,7	61,2	70,2	69,8	68,7	67,8	66,3	62,9	61,4
15/05/2020 09:00	66,7	61,4	73,3	72,1	69,3	67	65,7	63,2	61,5
15/05/2020 10:00	67,9	61,2	75,5	73,7	69,5	68,1	66,9	64,6	61,4
15/05/2020 11:00	68,3	64,1	75,6	72,9	70,2	68,7	67,3	65,4	64,1
15/05/2020 12:00	69	61,8	81,5	76,2	70,5	68,5	67,2	63,3	62
15/05/2020 13:00	69,4	64,4	75	74,9	71,5	69,6	68,6	66	65
15/05/2020 14:00	68,2	63,3	75,2	73,3	70,2	68,4	67,4	64,8	63,4
15/05/2020 15:00	66,1	60,7	75,8	72,9	67,5	65,6	64,9	62,8	60,9
15/05/2020 16:00	65,2	57,9	72,8	71,4	66,7	65,7	64,6	60,9	59,5
15/05/2020 17:00	62,6	56,2	67	66,9	65,7	63,2	61,8	58,5	56,4
15/05/2020 18:00	61,4	55,3	66,4	66,3	63,6	61,3	60,6	58,8	55,9
15/05/2020 19:00	60,8	54,4	74,7	68,8	60,5	58,9	57,8	55,5	54,6
15/05/2020 20:00	59,4	52,7	69,2	68,2	61,3	57,3	56,2	54	53,1
15/05/2020 21:00	56,2	51,3	61,6	60,7	57,8	56,6	55,5	53,3	51,4
15/05/2020 22:00	55,1	51,4	58,7	57,9	56,5	55,7	54,9	53,4	51,5
15/05/2020 23:00	53,8	50,8	59,4	58,6	56	53,7	52,7	51,3	50,9



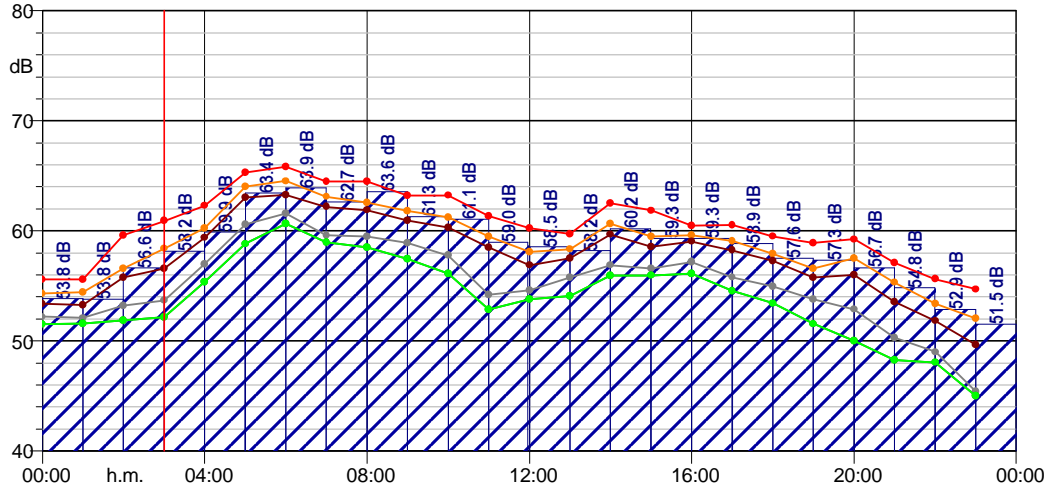
IntervalliGiorno/Notte-RUM0216/05/2020	
LDay, Evening, Night	Laeq dB(A)
Lnight	59
Lday	60,6
LEvening	55,8
LNight	52,3



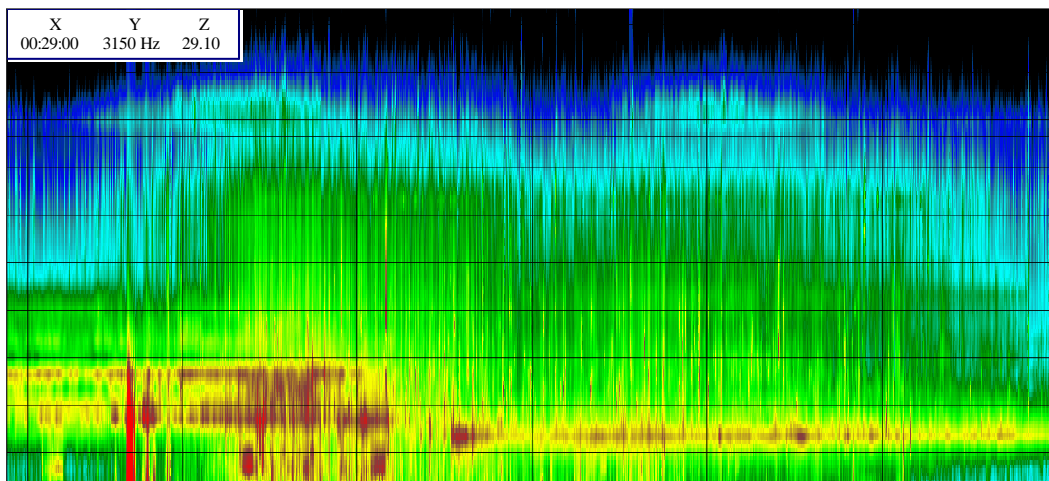
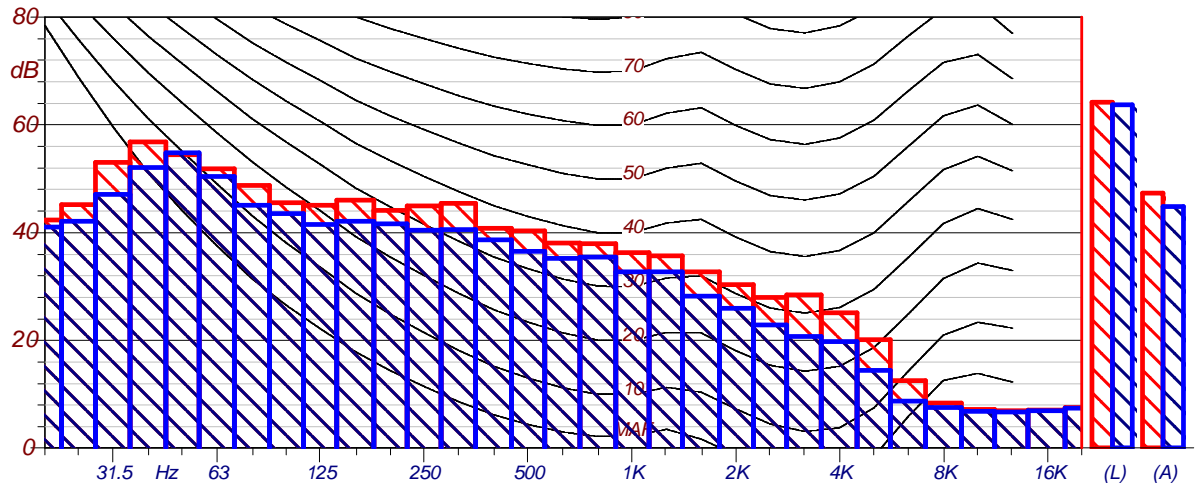
L_{Aeq} 60.2



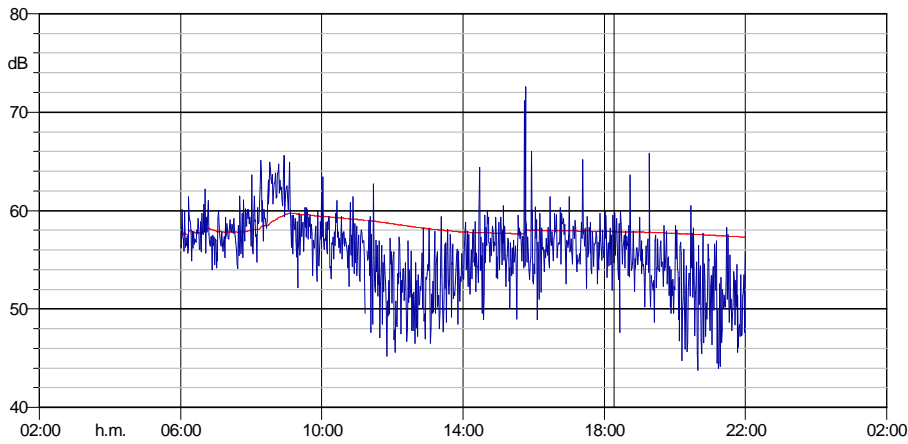
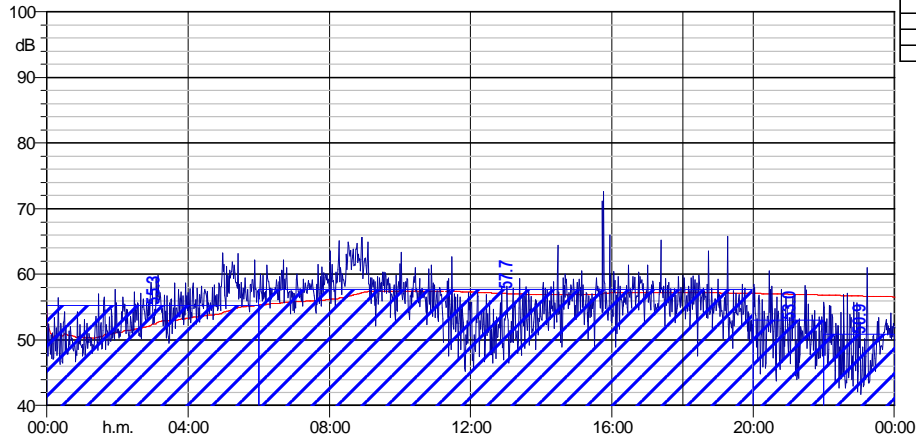
L_{Aeq} 58.0



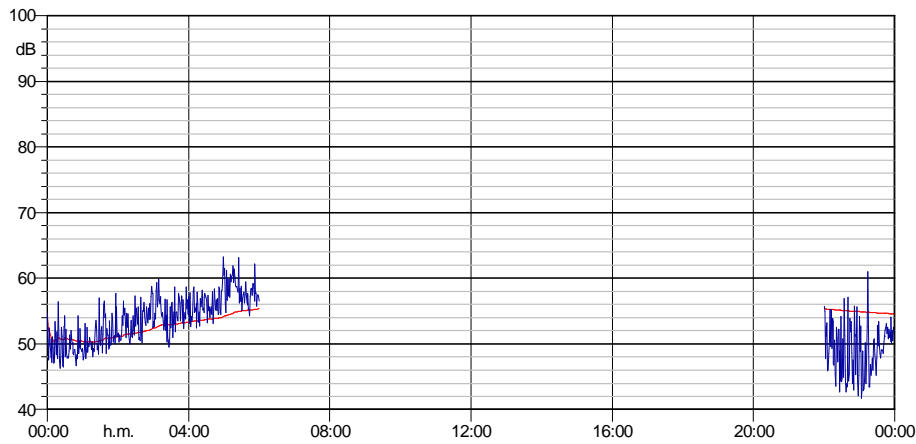
Intervalli-RUM0216/05/2020									
Time(s)	Leq	Lmin	Lmax	L1	L10	L30	L50	L90	L99
	LAeq(dBA)	LAeq(dBA)	LAeq(dBA)	LAeq(dBA)	LAeq(dBA)	LAeq(dBA)	LAeq(dBA)	LAeq(dBA)	LAeq(dBA)
Time(s)	Leq(dBA)	LMin(dBA)	LMax(dBA)	L1(dBA)	L10(dBA)	L30(dBA)	L50(dBA)	L90(dBA)	L99(dBA)
15/05/2020 23:59	53,8	51,4	57,2	56,7	55,6	54,3	53,4	52,2	51,5
16/05/2020 01:00	53,8	51,6	57,4	56,9	55,6	54,4	53,3	52,1	51,6
16/05/2020 02:00	56,6	51,8	63,5	62,3	59,6	56,6	55,8	53,2	51,9
16/05/2020 03:00	58,2	51,7	64,8	64,2	60,9	58,4	56,6	53,7	52,2
16/05/2020 04:00	59,9	54,9	65,3	64,5	62,3	60,3	59,4	57	55,4
16/05/2020 05:00	63,4	58,3	67,1	66,7	65,3	64	63	60,6	58,8
16/05/2020 06:00	63,9	60,6	67,4	66,8	65,8	64,5	63,3	61,6	60,7
16/05/2020 07:00	62,7	58,9	69,2	67,2	64,5	63,1	62,2	59,6	59
16/05/2020 08:00	63,6	58,1	75,5	72	64,5	62,6	61,9	59,5	58,5
16/05/2020 09:00	61,3	57,4	65,1	64,5	63,2	61,8	61	58,9	57,5
16/05/2020 10:00	61,1	55,6	67	65,9	63,2	61,2	60,3	57,8	56,1
16/05/2020 11:00	59	52,1	64,3	64,2	61,3	59,5	58,5	54,2	52,8
16/05/2020 12:00	58,5	53,8	68,3	66,1	60,2	58,1	56,9	54,6	53,8
16/05/2020 13:00	58,2	53,7	64,1	63,3	59,7	58,4	57,5	55,8	54,1
16/05/2020 14:00	60,2	55,7	65,2	64,4	62,5	60,7	59,7	56,9	55,9
16/05/2020 15:00	59,3	55,8	63,6	63,5	61,9	59,5	58,5	56,6	56
16/05/2020 16:00	59,3	55,7	63,5	63,1	60,5	59,6	59	57,2	56,1
16/05/2020 17:00	58,9	54,3	67,2	64,8	60,5	59,1	58,3	55,8	54,5
16/05/2020 18:00	57,6	53,3	61,5	61,2	59,5	57,9	57,3	55	53,4
16/05/2020 19:00	57,3	50,5	66,2	64,3	58,9	56,6	55,8	53,8	51,6
16/05/2020 20:00	56,7	49,9	60,6	60,3	59,2	57,5	56	52,9	50
16/05/2020 21:00	54,8	47,3	61,8	60,7	57,1	55,3	53,5	50,3	48,2
16/05/2020 22:00	52,9	48	57,2	57,1	55,6	53,4	51,8	49	48,1
16/05/2020 23:00	51,5	44,9	59,7	58,1	54,7	52,1	49,7	45,4	45



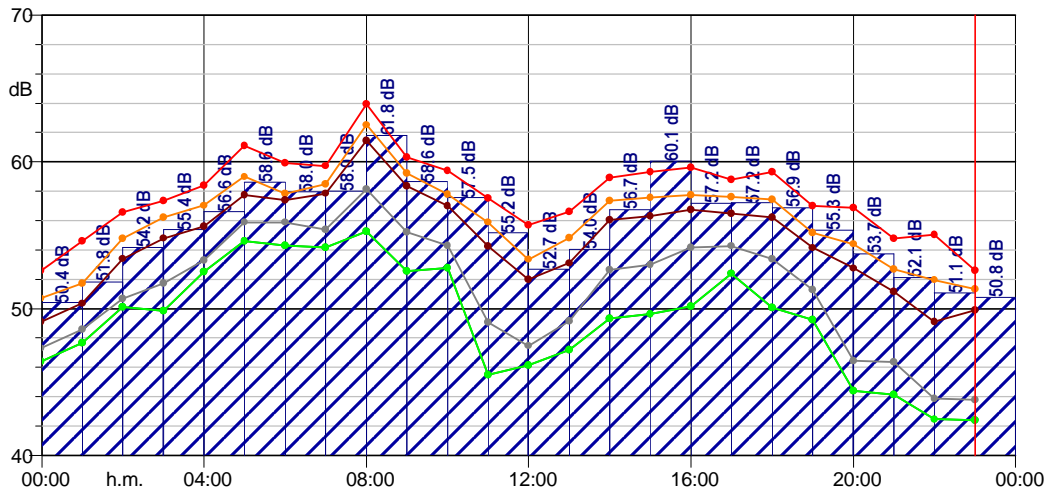
IntervalloGiorno/Notte-RUM0217/05/2020	
LDay, Evening, Night	Laeq dB(A)
Lnight	55,3
Lday	57,7
LEvening	53
LNight	50,9



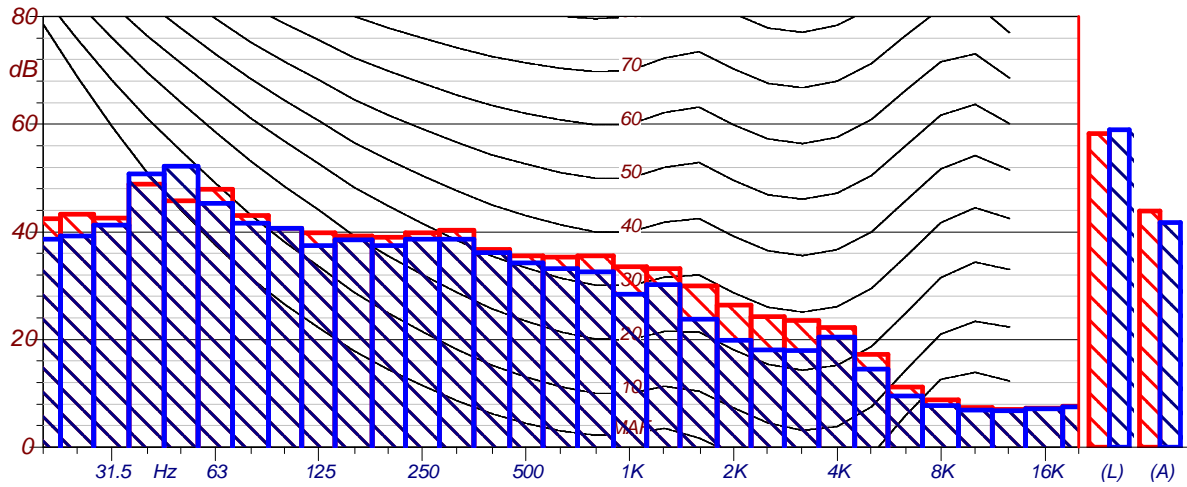
L_{Aeq} 57.3



L_{Aeq} 54.6

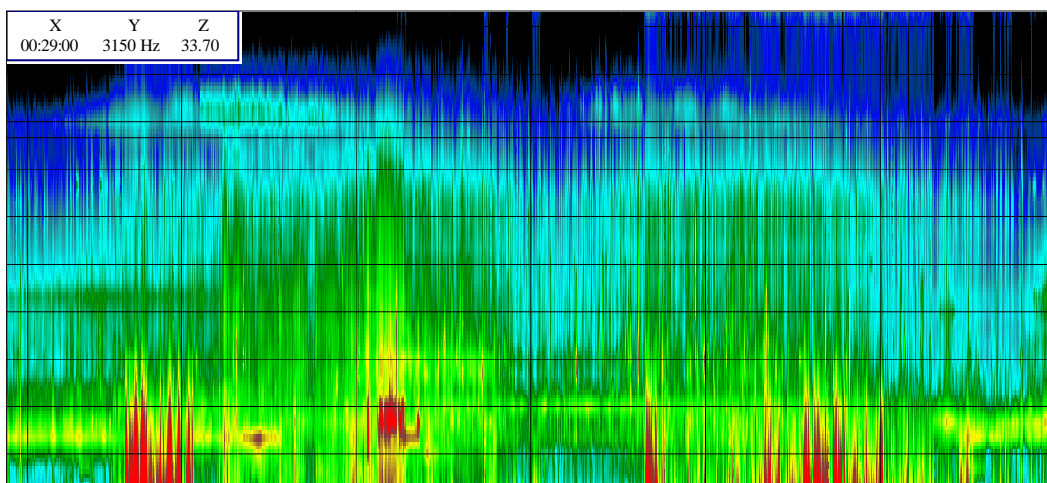


Intervalli-RUM0217/05/2020									
Time(s)	Leq	Lmin	Lmax	L1	L10	L30	L50	L90	L99
	LAeq(dBA)	LAeq(dBA)	LAeq(dBA)	LAeq(dBA)	LAeq(dBA)	LAeq(dBA)	LAeq(dBA)	LAeq(dBA)	LAeq(dBA)
Time(s)	Leq(dBA)	LMin(dBA)	LMax(dBA)	L1(dBA)	L10(dBA)	L30(dBA)	L50(dBA)	L90(dBA)	L99(dBA)
16/05/2020 23:59	50,4	46,3	56,4	55,4	52,6	50,7	49,1	47,3	46,4
17/05/2020 01:00	51,8	47,6	57,7	57,3	54,6	51,7	50,3	48,6	47,7
17/05/2020 02:00	54,2	50	58,8	58,2	56,6	54,8	53,4	50,7	50,1
17/05/2020 03:00	55,4	49,5	59,9	59,6	57,3	56,2	54,8	51,7	49,9
17/05/2020 04:00	56,6	52,4	63,3	61,6	58,4	57	55,6	53,3	52,5
17/05/2020 05:00	58,6	54,3	63,2	62,6	61,1	59	57,8	55,9	54,6
17/05/2020 06:00	58	54	62,2	61,7	59,9	57,8	57,4	55,9	54,3
17/05/2020 07:00	58	54,1	61,5	61,3	59,7	58,5	57,8	55,4	54,2
17/05/2020 08:00	61,8	54,8	65,6	65,6	63,9	62,5	61,5	58,1	55,3
17/05/2020 09:00	58,6	52,2	64,9	63,5	60,3	59,2	58,3	55,2	52,6
17/05/2020 10:00	57,5	52,3	63,4	62,2	59,4	57,8	57	54,3	52,8
17/05/2020 11:00	55,2	45,2	62,7	60,8	57,5	55,9	54,3	49,1	45,5
17/05/2020 12:00	52,7	45,6	58,2	57,7	55,7	53,4	52	47,5	46,1
17/05/2020 13:00	54	46,5	59,4	58,7	56,6	54,8	53,1	49,2	47,2
17/05/2020 14:00	56,7	48,9	64,4	62	58,9	57,4	56	52,7	49,3
17/05/2020 15:00	60,1	49	72,6	71,8	59,3	57,6	56,3	53	49,6
17/05/2020 16:00	57,2	48,9	61,4	60,8	59,6	57,7	56,8	54,2	50,1
17/05/2020 17:00	57,2	52,1	65,2	63	58,8	57,6	56,5	54,3	52,4
17/05/2020 18:00	56,9	47,6	63,6	61,4	59,3	57,4	56,2	53,4	50,1
17/05/2020 19:00	55,3	48,7	65,8	61,5	57	55,2	54,2	51,3	49,2
17/05/2020 20:00	53,7	43,8	60,5	59,3	56,9	54,4	52,8	46,4	44,4
17/05/2020 21:00	52,1	44	58,3	57,9	54,8	52,7	51,2	46,4	44,1
17/05/2020 22:00	51,1	42,1	57,1	57	55	52	49,1	43,9	42,5
17/05/2020 23:00	50,8	41,7	61	56,9	52,6	51,3	49,9	43,8	42,4

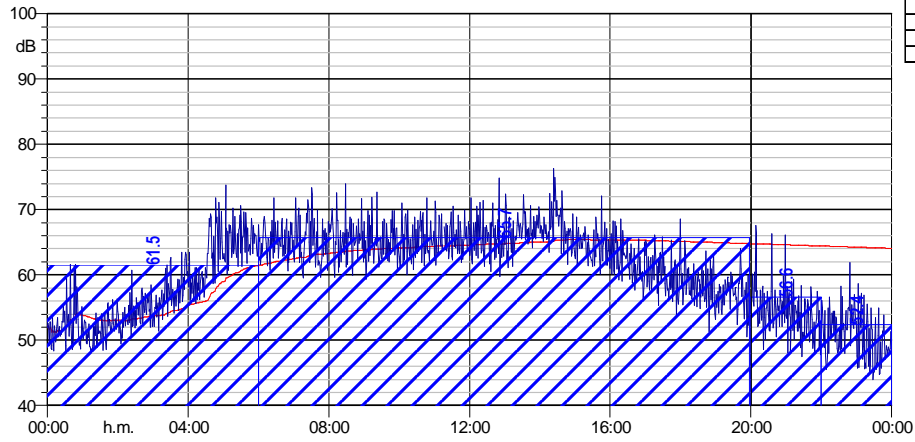


RUM 02 17/05/2020 DIURNO CH1 - Lineare			
Hz	dB	Hz	dB
20 Hz	42.4 dB	25 Hz	43.3 dB
31.5 Hz	42.6 dB	40 Hz	48.9 dB
50 Hz	45.8 dB	63 Hz	47.9 dB
80 Hz	43.1 dB	100 Hz	40.7 dB
125 Hz	39.8 dB	160 Hz	39.3 dB
200 Hz	39.0 dB	250 Hz	39.8 dB
315 Hz	40.3 dB	400 Hz	36.7 dB
500 Hz	35.6 dB	630 Hz	35.3 dB
800 Hz	35.5 dB	1000 Hz	33.5 dB
1250 Hz	33.2 dB	1600 Hz	29.9 dB
2000 Hz	26.4 dB	2500 Hz	24.3 dB
3150 Hz	23.5 dB	4000 Hz	22.2 dB
5000 Hz	17.2 dB	6300 Hz	11.2 dB
8000 Hz	8.8 dB	10000 Hz	7.3 dB
12500 Hz	7.0 dB	16000 Hz	7.2 dB
20000 Hz	7.6 dB		

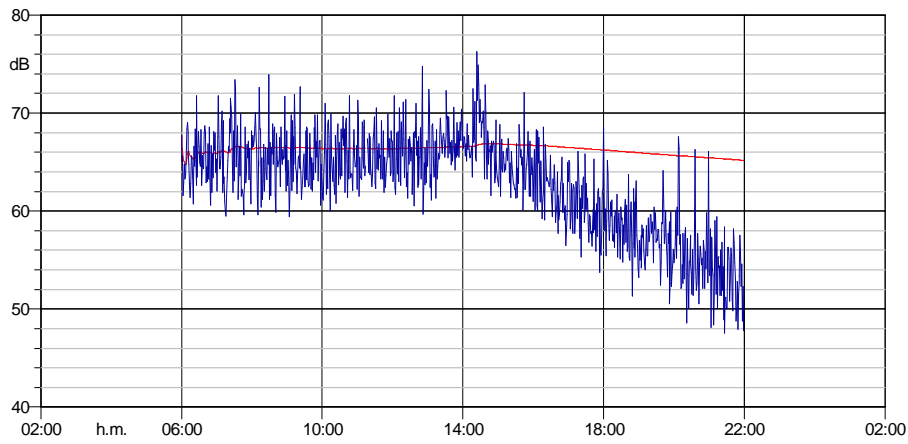
RUM 02 17/05/2020 NOTTURNO CH1 - Lineare			
Hz	dB	Hz	dB
20 Hz	38.6 dB	25 Hz	39.3 dB
31.5 Hz	41.3 dB	40 Hz	50.8 dB
50 Hz	52.2 dB	63 Hz	45.3 dB
80 Hz	41.6 dB	100 Hz	40.7 dB
125 Hz	37.5 dB	160 Hz	38.5 dB
200 Hz	37.5 dB	250 Hz	38.7 dB
315 Hz	38.7 dB	400 Hz	36.1 dB
500 Hz	34.2 dB	630 Hz	33.2 dB
800 Hz	32.6 dB	1000 Hz	28.4 dB
1250 Hz	30.2 dB	1600 Hz	23.8 dB
2000 Hz	19.8 dB	2500 Hz	18.1 dB
3150 Hz	18.0 dB	4000 Hz	20.5 dB
5000 Hz	14.5 dB	6300 Hz	9.5 dB
8000 Hz	7.7 dB	10000 Hz	6.9 dB
12500 Hz	6.8 dB	16000 Hz	7.1 dB
20000 Hz	7.5 dB		



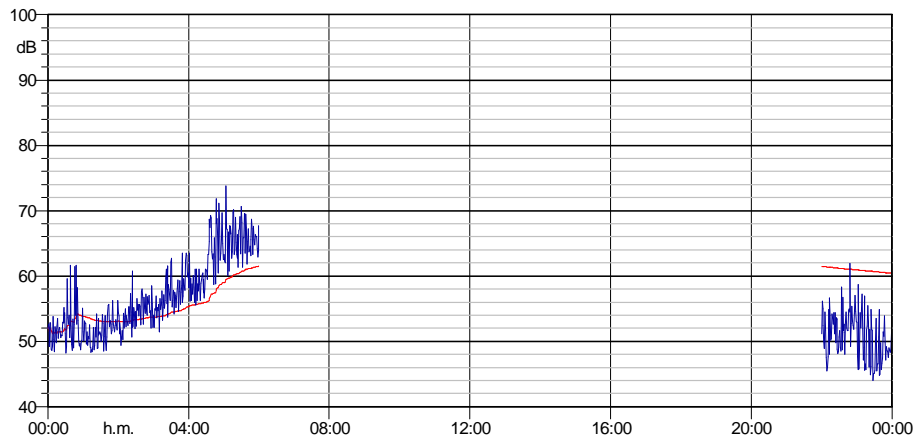
Intervalli Giorno/Notte-RUM0218/05/2020	
LDay, Evening, Night	Laeq
	dB(A)
	Lnight
	Lday
	LEvening
	LNight

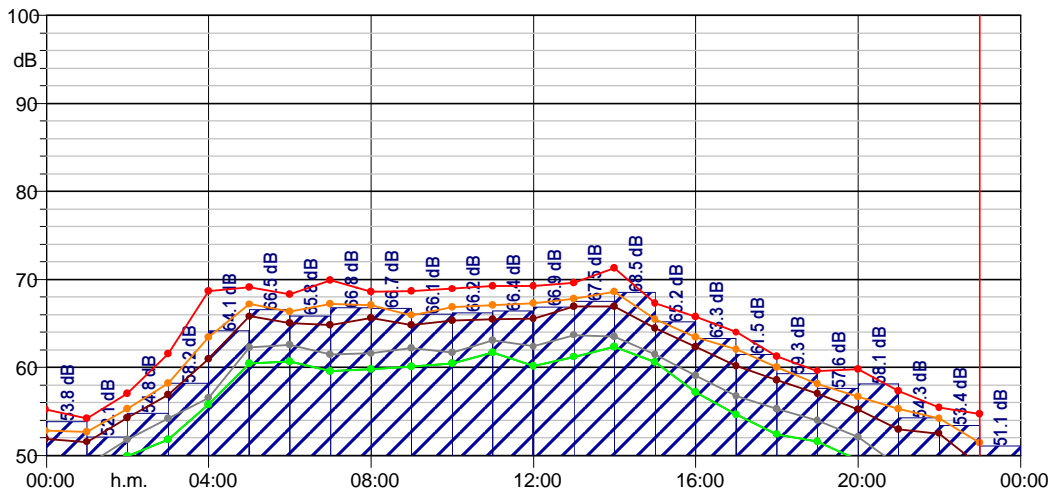


L_{Aeq} 65.2

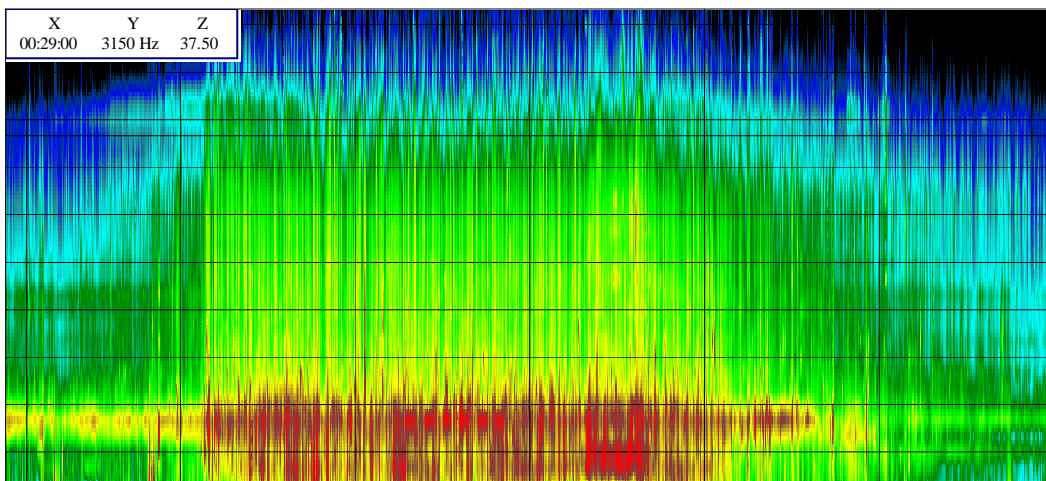
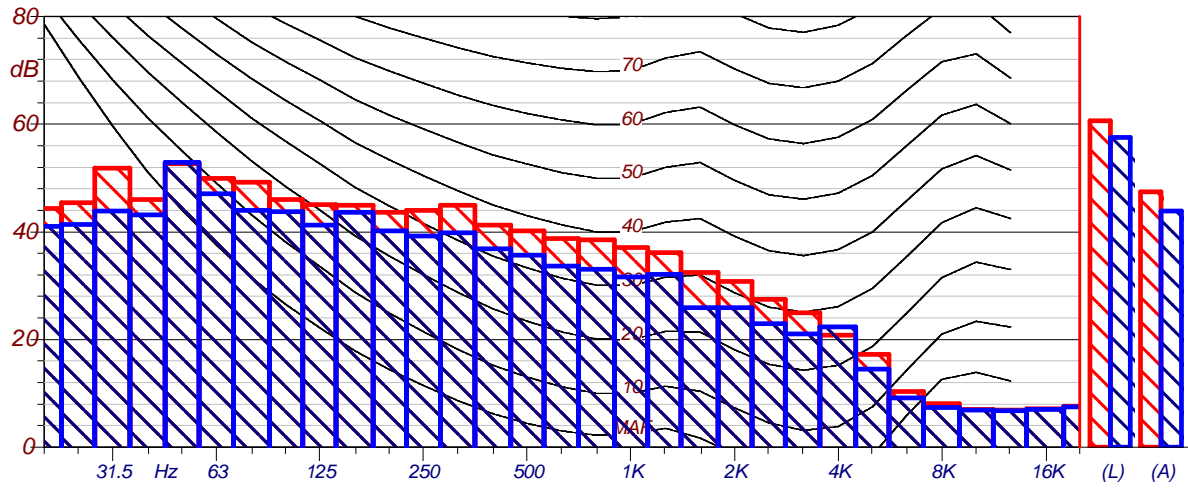


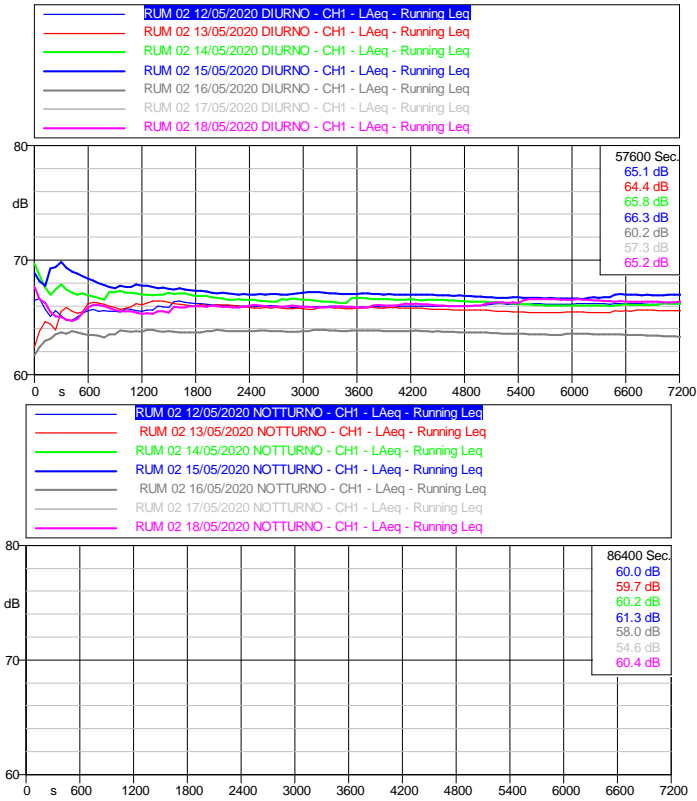
L_{Aeq} 60.4





Intervalli-RUM0218/05/2020									
Time(s)	Leq	Lmin	Lmax	L1	L10	L30	L50	L90	L99
	LAeq(dBA)	LAeq(dBA)	LAeq(dBA)	LAeq(dBA)	LAeq(dBA)	LAeq(dBA)	LAeq(dBA)	LAeq(dBA)	LAeq(dBA)
Time(s)	Leq(dBA)	LMin(dBA)	LMax(dBA)	L1(dBA)	L10(dBA)	L30(dBA)	L50(dBA)	L90(dBA)	L99(dBA)
16/05/2020 23:59	50,4	46,3	56,4	55,4	52,6	50,7	49,1	47,3	46,4
17/05/2020 01:00	51,8	47,6	57,7	57,3	54,6	51,7	50,3	48,6	47,7
17/05/2020 02:00	54,2	50	58,8	58,2	56,6	54,8	53,4	50,7	50,1
17/05/2020 03:00	55,4	49,5	59,9	59,6	57,3	56,2	54,8	51,7	49,9
17/05/2020 04:00	56,6	52,4	63,3	61,6	58,4	57	55,6	53,3	52,5
17/05/2020 05:00	58,6	54,3	63,2	62,6	61,1	59	57,8	55,9	54,6
17/05/2020 06:00	58	54	62,2	61,7	59,9	57,8	57,4	55,9	54,3
17/05/2020 07:00	58	54,1	61,5	61,3	59,7	58,5	57,8	55,4	54,2
17/05/2020 08:00	61,8	54,8	65,6	65,6	63,9	62,5	61,5	58,1	55,3
17/05/2020 09:00	58,6	52,2	64,9	63,5	60,3	59,2	58,3	55,2	52,6
17/05/2020 10:00	57,5	52,3	63,4	62,2	59,4	57,8	57	54,3	52,8
17/05/2020 11:00	55,2	45,2	62,7	60,8	57,5	55,9	54,3	49,1	45,5
17/05/2020 12:00	52,7	45,6	58,2	57,7	55,7	53,4	52	47,5	46,1
17/05/2020 13:00	54	46,5	59,4	58,7	56,6	54,8	53,1	49,2	47,2
17/05/2020 14:00	56,7	48,9	64,4	62	58,9	57,4	56	52,7	49,3
17/05/2020 15:00	60,1	49	72,6	71,8	59,3	57,6	56,3	53	49,6
17/05/2020 16:00	57,2	48,9	61,4	60,8	59,6	57,7	56,8	54,2	50,1
17/05/2020 17:00	57,2	52,1	65,2	63	58,8	57,6	56,5	54,3	52,4
17/05/2020 18:00	56,9	47,6	63,6	61,4	59,3	57,4	56,2	53,4	50,1
17/05/2020 19:00	55,3	48,7	65,8	61,5	57	55,2	54,2	51,3	49,2
17/05/2020 20:00	53,7	43,8	60,5	59,3	56,9	54,4	52,8	46,4	44,4
17/05/2020 21:00	52,1	44	58,3	57,9	54,8	52,7	51,2	46,4	44,1
17/05/2020 22:00	51,1	42,1	57,1	57	55	52	49,1	43,9	42,5
17/05/2020 23:00	50,8	41,7	61	56,9	52,6	51,3	49,9	43,8	42,4





Data: 12/05/2020

Leq/SEL totale: 65.1

Data: 13/05/2020

Leq/SEL totale: 64.4

Data: 14/05/2020

Leq/SEL totale: 65.8

Data: 15/05/2020

Leq/SEL totale: 66.3

Data: 16/05/2020

Leq/SEL totale: 60.2

Data: 17/05/2020

Leq/SEL totale: 57.3

Data: 18/05/2020

Leq/SEL totale: 65.2

Data: 12/05/2020

Leq/SEL totale: 60.0

Data: 13/05/2020

Leq/SEL totale: 59.7

Data: 14/05/2020

Leq/SEL totale: 60.2

Data: 15/05/2020

Leq/SEL totale: 61.3

Data: 16/05/2020

Leq/SEL totale: 58.0

Data: 17/05/2020

Leq/SEL totale: 54.6

Data: 18/05/2020

Leq/SEL totale: 60.4