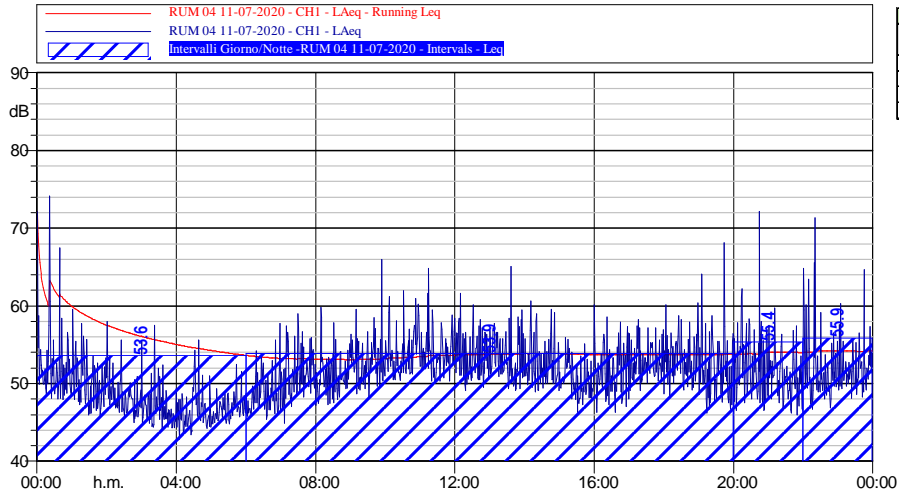


***ALLEGATO IV***  
***Report delle attività di misura del clima acustico***

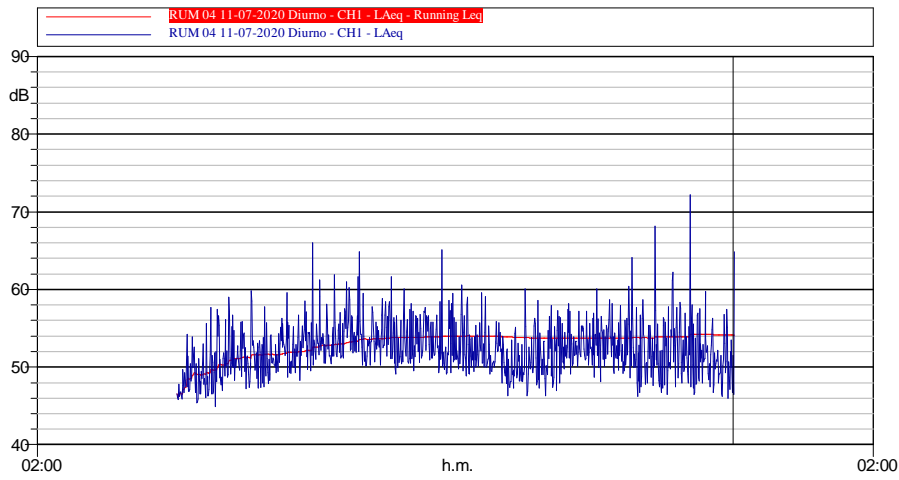
Monitoraggio acustico in corso d'opera  
II CAMPAGNA

# **RUM04**

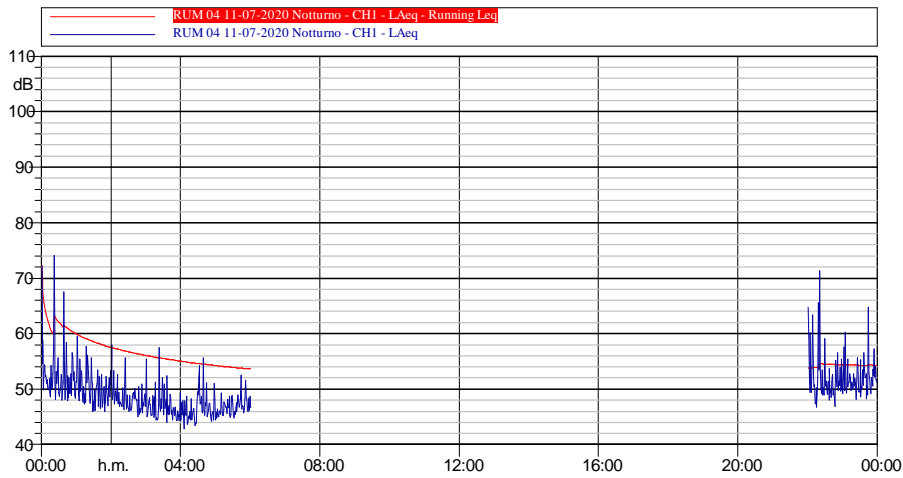
Periodo di riferimento: 11.07.20 – 17.07.20



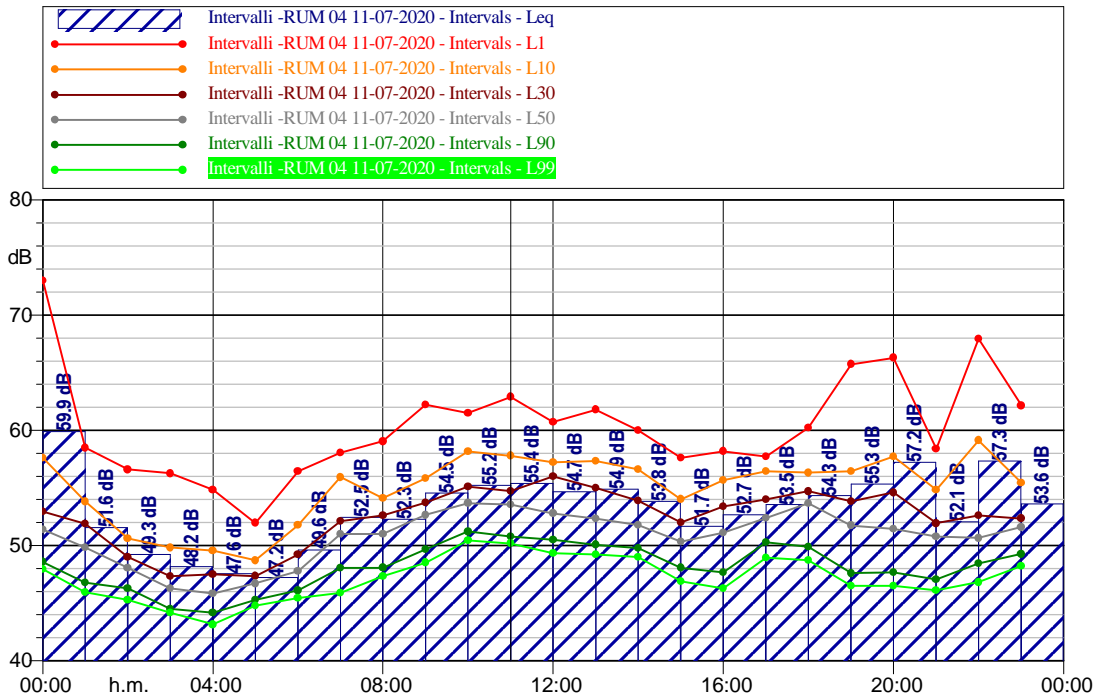
Intervalli Giorno/Notte-RUM0411-07-2020	
LDay, Evening, Night	LAeq
	dB(A)
LNight	53,6
LDay	53,9
LEvening	55,4
UNight	55,9



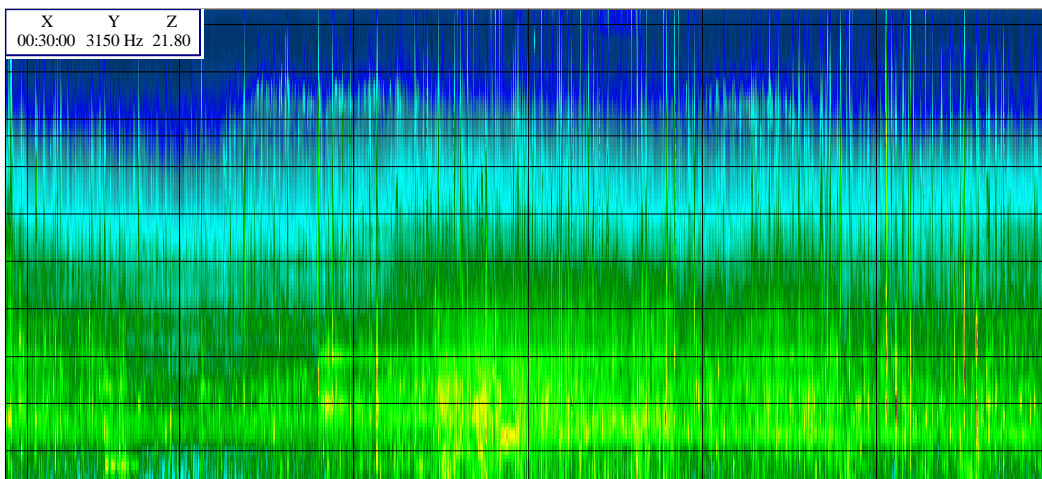
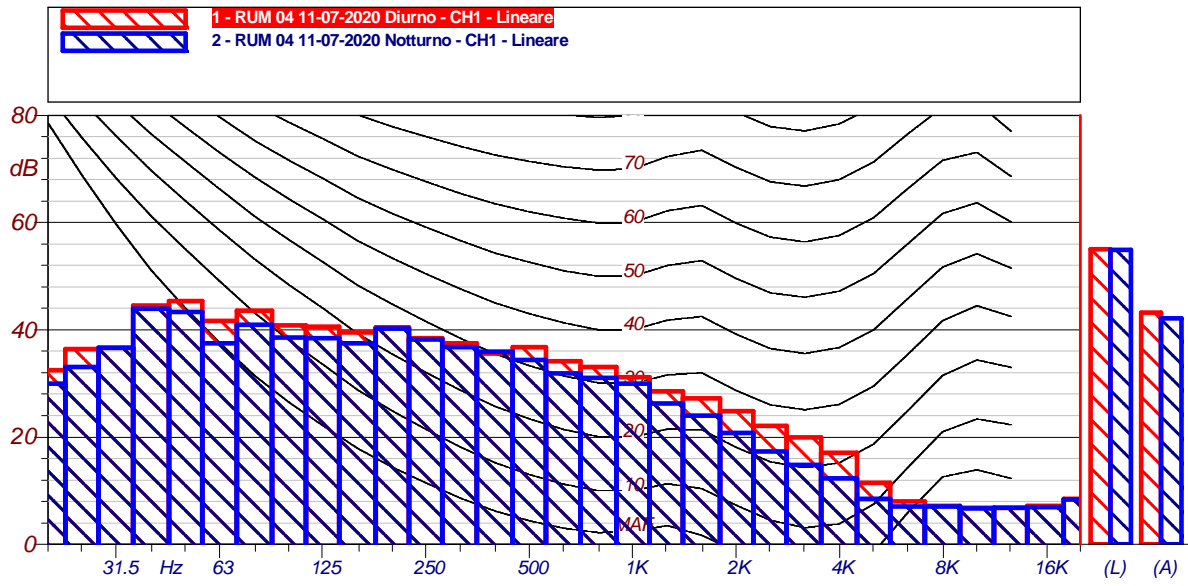
LAeq 54.1

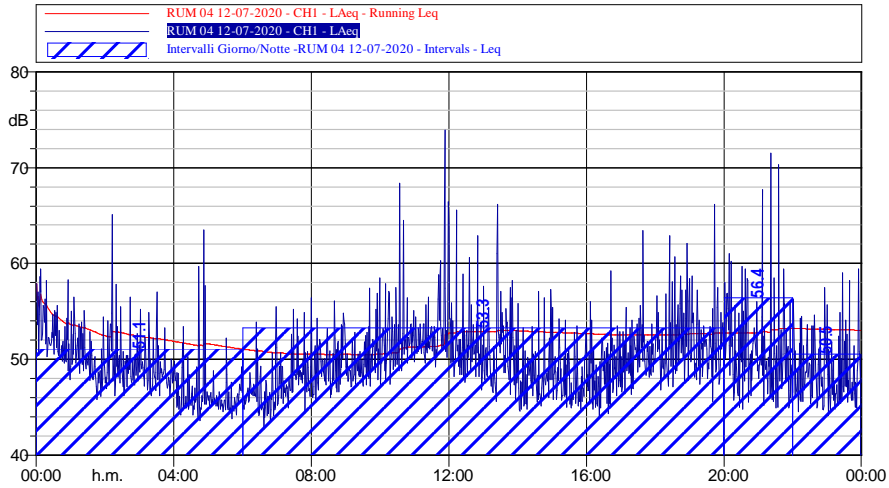


LAeq 54.3

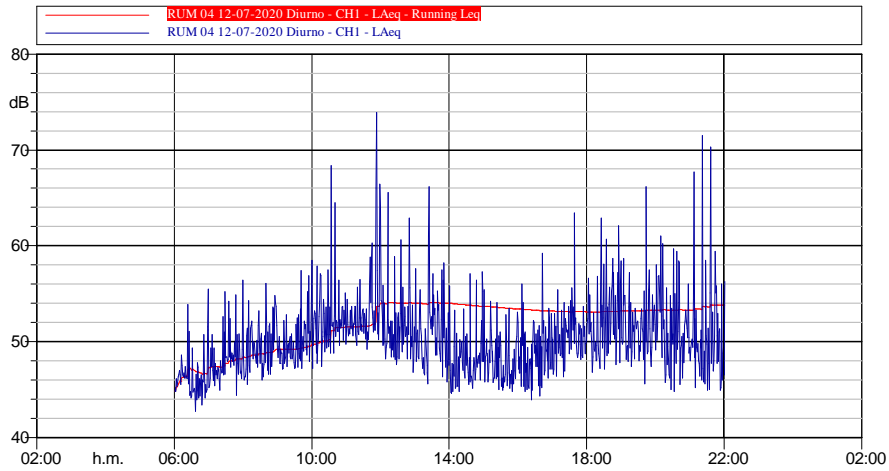


Intervalli-RUM0411-07-2020									
Time(s)	Leq	Lmin	Lmax	L1	L10	L30	L50	L90	L99
	LAeq(dBA)	LAeq(dBA)	LAeq(dBA)	LAeq(dBA)	LAeq(dBA)	LAeq(dBA)	LAeq(dBA)	LAeq(dBA)	LAeq(dBA)
11/07/2020 00:00	59,9	47,9	74,1	73	57,6	52,9	51,4	48,6	48
11/07/2020 01:00	51,6	45,9	59,6	58,5	53,8	51,9	49,8	46,8	46
11/07/2020 02:00	49,3	45	58	56,6	50,6	49	48	46,3	45,3
11/07/2020 03:00	48,2	44	57,5	56,3	49,8	47,3	46,3	44,5	44,2
11/07/2020 04:00	47,6	42,8	55,6	54,8	49,6	47,5	45,8	44,2	43,2
11/07/2020 05:00	47,2	44,8	52,5	52	48,7	47,4	46,7	45,3	44,8
11/07/2020 06:00	49,6	45,4	57,7	56,5	51,8	49,2	47,8	46,1	45,5
11/07/2020 07:00	52,5	44,9	59	58,1	55,9	52,1	51	48,1	45,9
11/07/2020 08:00	52,3	47,3	59,8	59	54,1	52,6	51	48,1	47,4
11/07/2020 09:00	54,5	48,3	66	62,2	55,8	53,7	52,7	49,7	48,5
11/07/2020 10:00	55,2	50,4	61,9	61,5	58,2	55,1	53,7	51,2	50,5
11/07/2020 11:00	55,4	50,2	64,8	62,9	57,8	54,7	53,5	50,8	50,2
11/07/2020 12:00	54,7	49,1	61,6	60,7	57,2	56	52,8	50,5	49,3
11/07/2020 13:00	54,9	49,1	65,1	61,8	57,3	55	52,3	50,1	49,2
11/07/2020 14:00	53,8	48,9	60,6	60	56,6	53,9	51,8	49,8	49
11/07/2020 15:00	51,7	46,3	60,1	57,6	54	52	50,3	48,1	46,9
11/07/2020 16:00	52,7	46,3	58,6	58,2	55,7	53,4	51,1	47,7	46,3
11/07/2020 17:00	53,5	48,7	58,2	57,7	56,5	54	52,4	50,3	48,9
11/07/2020 18:00	54,3	48,1	60,4	60,2	56,3	54,7	53,7	49,9	48,7
11/07/2020 19:00	55,3	46,2	68,1	65,7	56,4	53,8	51,8	47,6	46,5
11/07/2020 20:00	57,2	46,5	72,2	66,3	57,7	54,6	51,5	47,7	46,5
11/07/2020 21:00	52,1	46	59,7	58,4	54,8	51,9	50,8	47,1	46,1
11/07/2020 22:00	57,3	46,7	71,3	67,9	59,1	52,6	50,7	48,5	46,8
11/07/2020 23:00	53,6	48,1	64,7	62,1	55,4	52,4	51,6	49,3	48,2

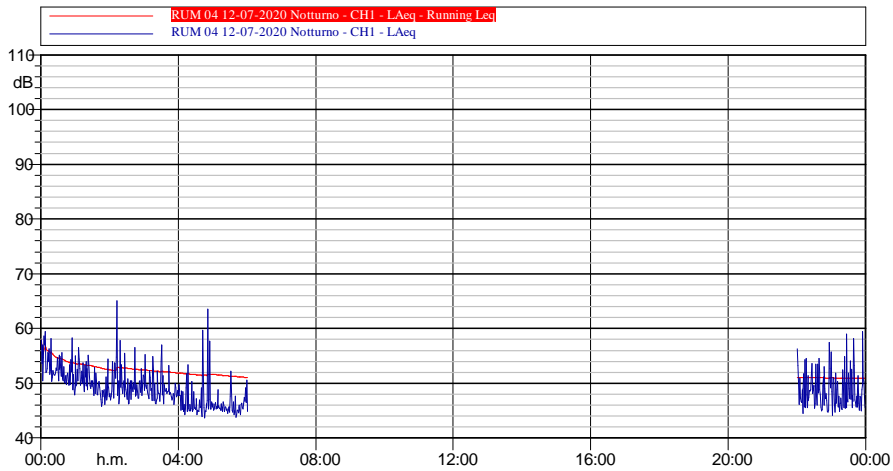




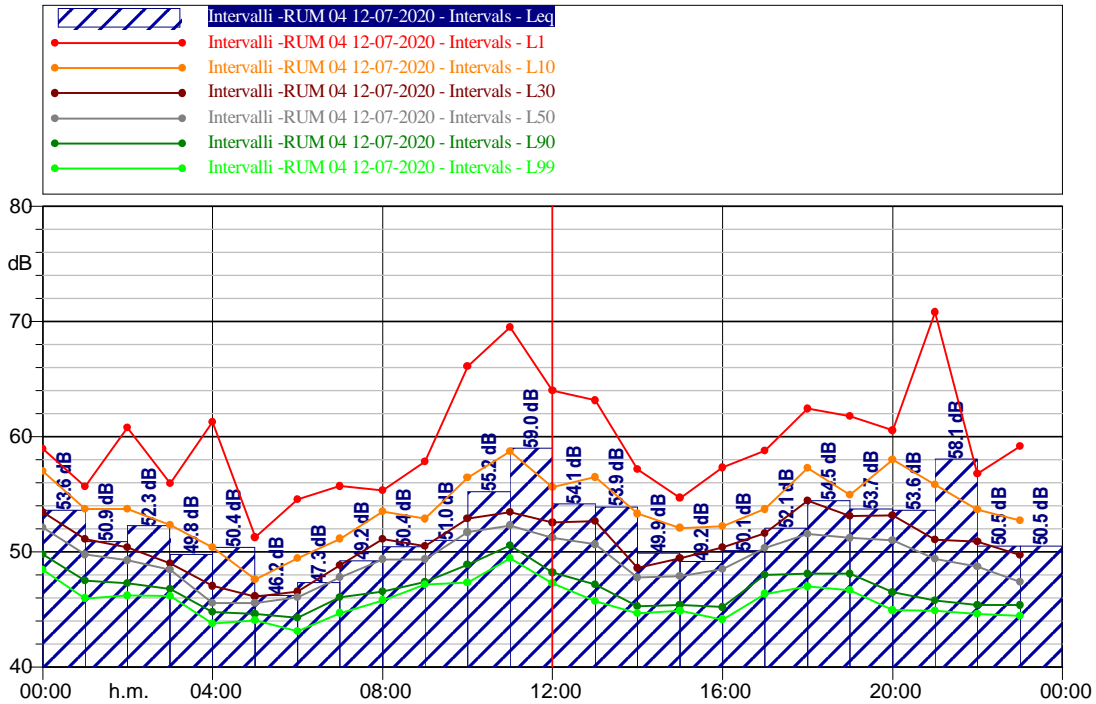
IntervalliGiorno/Notte-RUM0412-07-2020	
LDay, Evening, Night	LAeq dB(A)
Lnight	51,1
Lday	53,3
LEvening	56,4
LNight	50,5



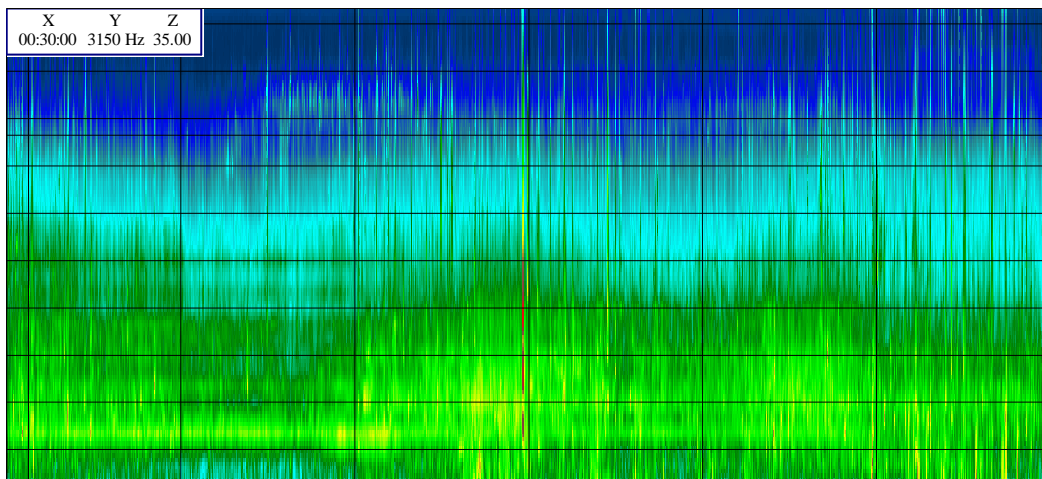
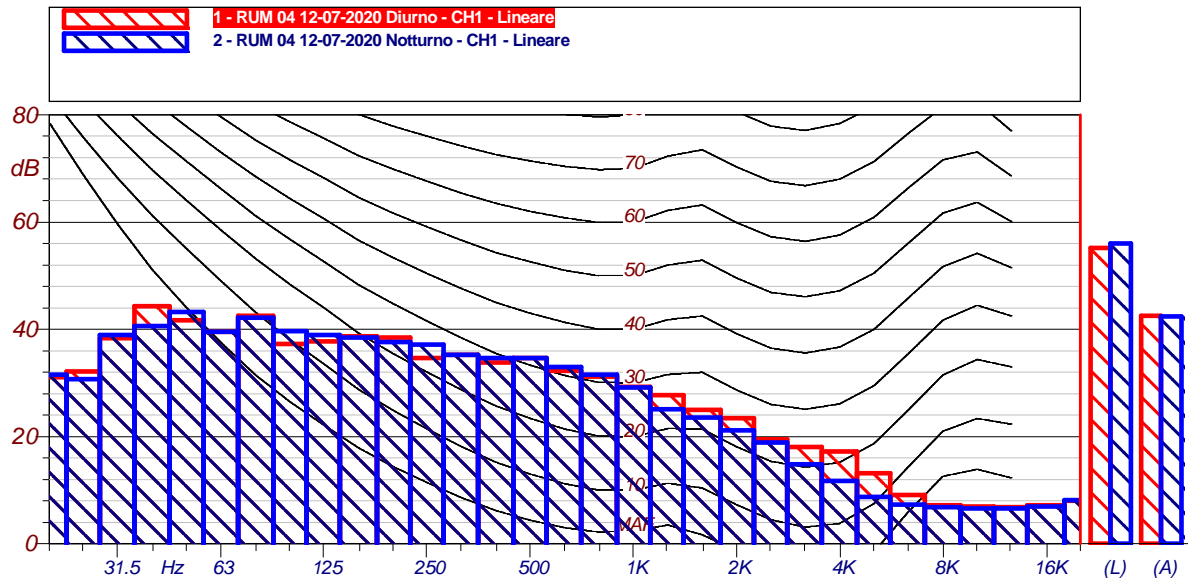
LAeq 53.8



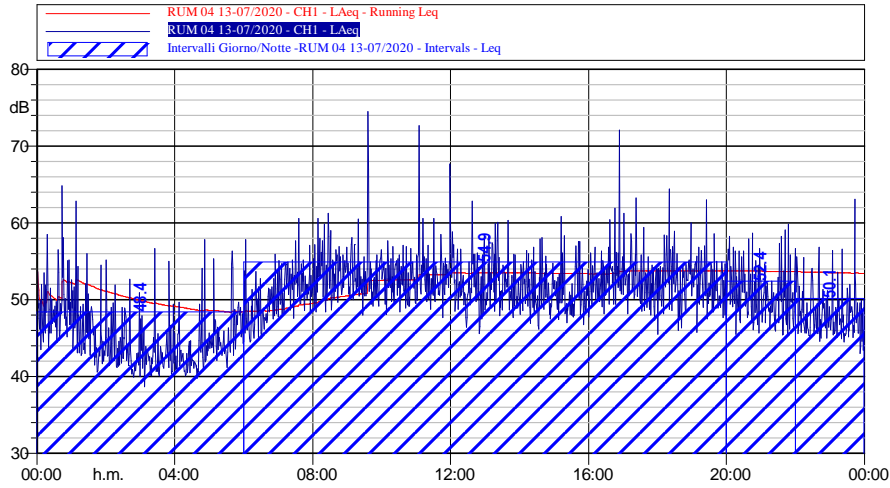
LAeq 50.9



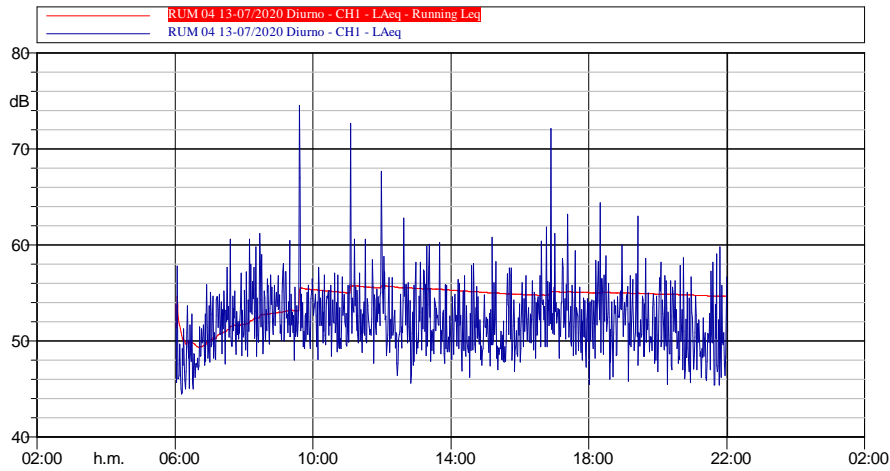
Intervalli-RUM0412-07-2020									
Time(s)	Leq	Lmin	Lmax	L1	L10	L30	L50	L90	L99
	LAeq(dBA)	LAeq(dBA)	LAeq(dBA)	LAeq(dBA)	LAeq(dBA)	LAeq(dBA)	LAeq(dBA)	LAeq(dBA)	LAeq(dBA)
12/07/2020 00:00	53,6	47,9	59,4	58,9	57	53,5	52,1	49,8	48,4
12/07/2020 01:00	50,9	45,8	56,5	55,7	53,7	51,1	49,8	47,5	46
12/07/2020 02:00	52,3	46,2	65,1	60,8	53,7	50,4	49,3	47,3	46,2
12/07/2020 03:00	49,8	46,1	57	55,9	52,3	49	48,5	46,8	46,2
12/07/2020 04:00	50,4	43,6	63,5	61,3	50,4	47	45,5	44,8	43,8
12/07/2020 05:00	46,2	43,8	52,2	51,3	47,6	46,1	45,5	44,6	44
12/07/2020 06:00	47,3	42,7	55,5	54,6	49,4	46,5	46	44,3	43,1
12/07/2020 07:00	49,2	44,4	56,4	55,7	51,1	48,8	47,8	46,1	44,7
12/07/2020 08:00	50,4	45,5	56,1	55,3	53,5	51,1	49,3	46,6	45,8
12/07/2020 09:00	51	47,1	58,5	57,9	52,9	50,5	49,3	47,4	47,2
12/07/2020 10:00	55,2	47,2	68,4	66,1	56,5	52,9	51,7	48,9	47,3
12/07/2020 11:00	59	49,2	73,9	69,5	58,7	53,5	52,3	50,6	49,4
12/07/2020 12:00	54,1	46,8	65,6	64	55,6	52,5	51,2	48,2	47,3
12/07/2020 13:00	53,9	45,6	66,2	63,1	56,5	52,7	50,7	47,2	45,7
12/07/2020 14:00	49,9	44,6	57,3	57,2	53,3	48,6	47,8	45,3	44,7
12/07/2020 15:00	49,2	44,8	55,4	54,7	52,1	49,5	47,9	45,4	44,9
12/07/2020 16:00	50,1	43,9	59,2	57,3	52,2	50,4	48,5	45,2	44,1
12/07/2020 17:00	52,1	46,3	63,4	58,8	53,7	51,6	50,3	48	46,4
12/07/2020 18:00	54,5	46,8	62,9	62,4	57,3	54,4	51,5	48,1	47
12/07/2020 19:00	53,7	45,6	66,2	61,8	54,9	53,1	51,2	48,1	46,7
12/07/2020 20:00	53,6	44,8	61	60,5	58	53,2	51	46,5	44,9
12/07/2020 21:00	58,1	44,9	71,5	70,8	55,8	51,1	49,4	45,8	44,9
12/07/2020 22:00	50,5	44,5	57,5	56,8	53,7	50,9	48,7	45,4	44,6
12/07/2020 23:00	50,5	44,1	59,4	59,2	52,7	49,7	47,4	45,4	44,4



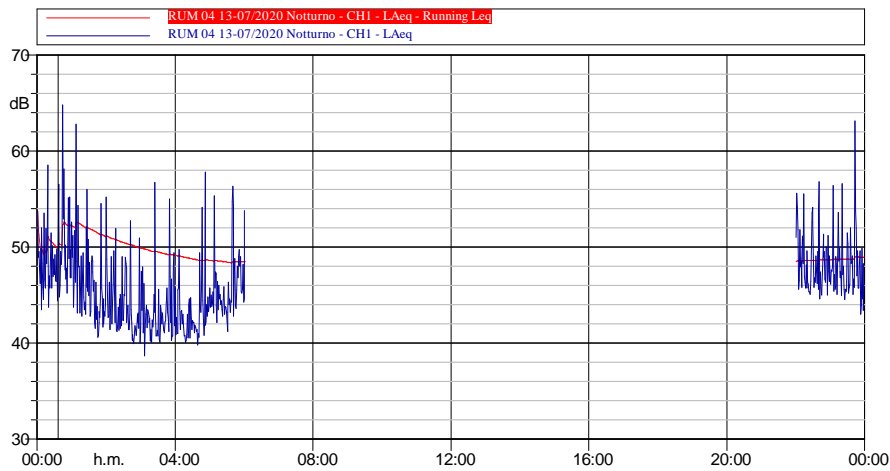




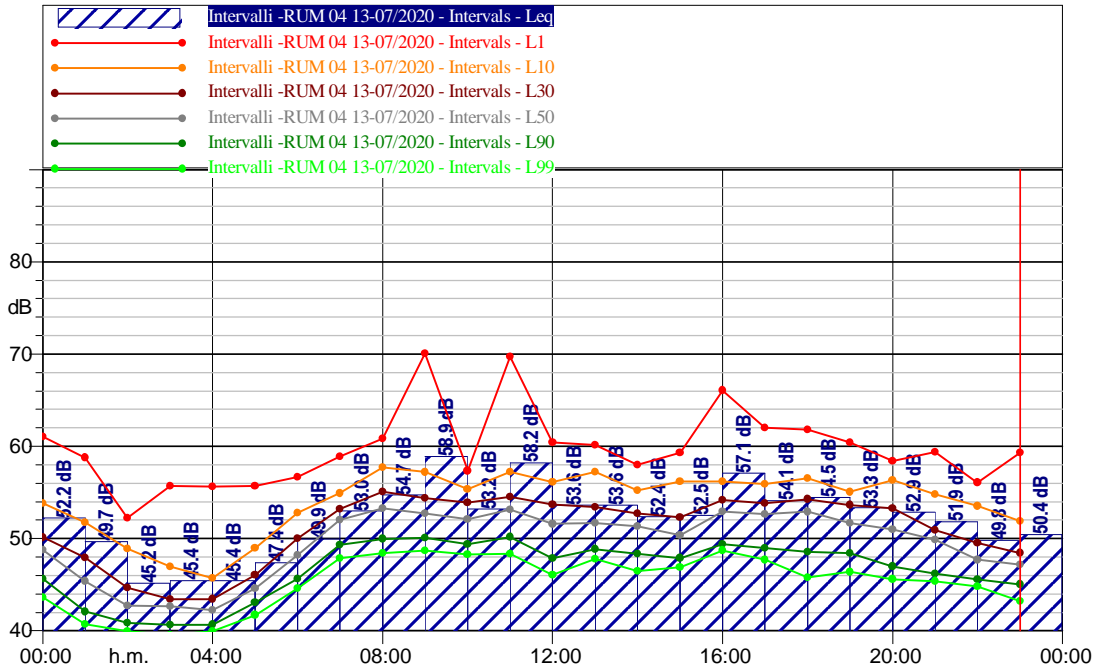
IntervalliGiorno/Notte-RUM0413-07/2020	
LDay, Evening, Night	LAeq
Lnight	48,4
Lday	54,9
LEvening	52,4
LNight	50,1



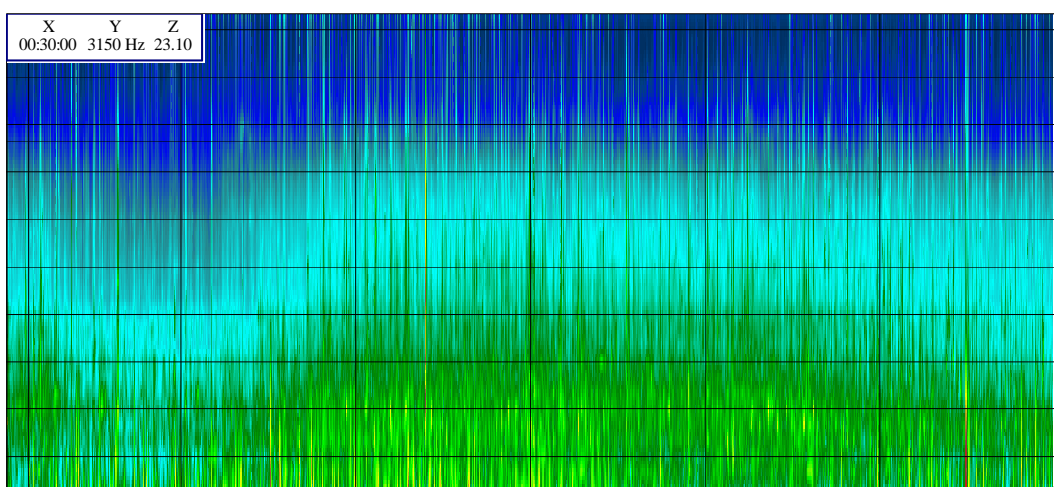
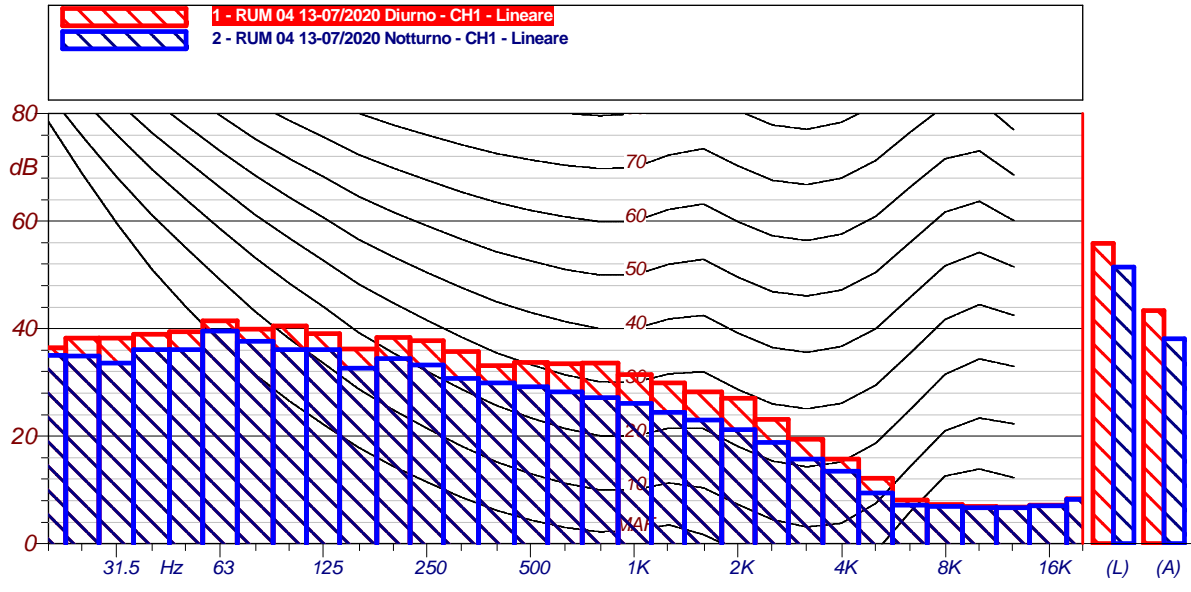
LAeq 54.7

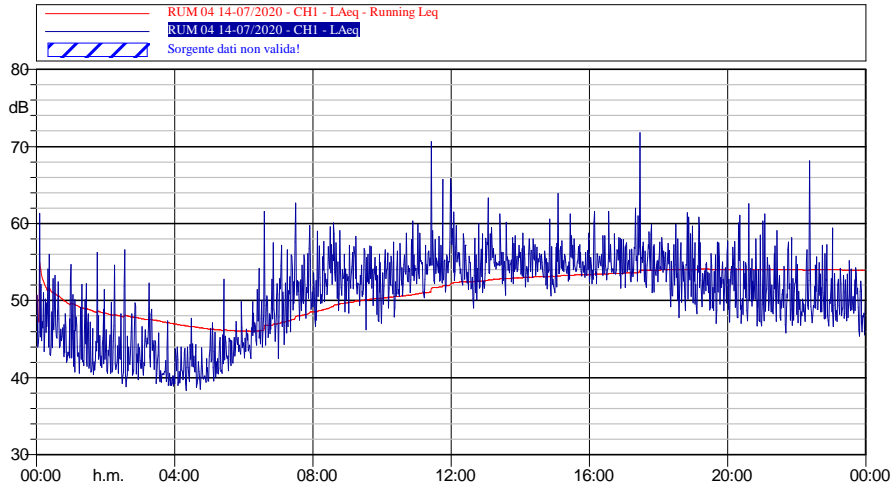


LAeq 48.9

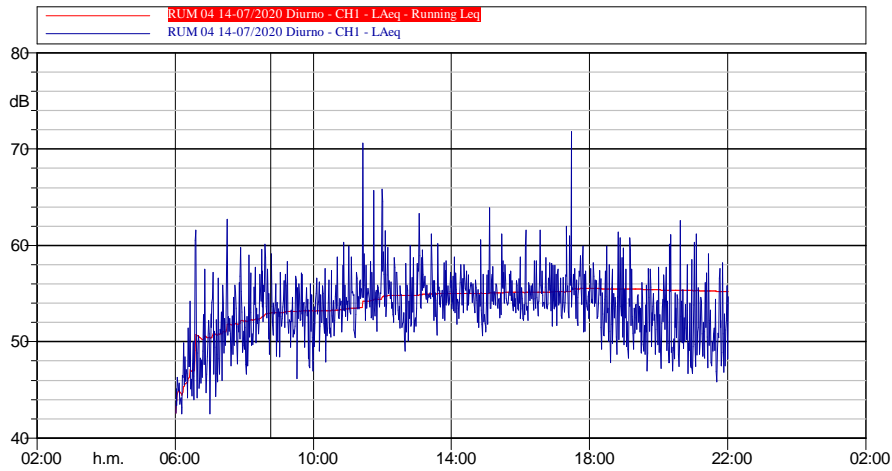


Intervalli-RUM0413-07/2020									
Time(s)	Leq	Lmin	Lmax	L1	L10	L30	L50	L90	L99
	LAeq(dBA)	LAeq(dBA)	LAeq(dBA)	LAeq(dBA)	LAeq(dBA)	LAeq(dBA)	LAeq(dBA)	LAeq(dBA)	LAeq(dBA)
13/07/2020 00:00	52,2	43,5	64,8	61,1	53,8	50,1	48,8	45,7	43,6
13/07/2020 01:00	49,7	40,6	62,8	58,8	51,7	47,9	45,4	42,1	40,7
13/07/2020 02:00	45,2	39,9	52,7	52,2	48,9	44,7	42,8	40,9	40
13/07/2020 03:00	45,4	38,7	56,7	55,7	47	43,4	42,7	40,7	39,5
13/07/2020 04:00	45,4	39,8	57,8	55,6	45,7	43,5	42,3	40,7	40
13/07/2020 05:00	47,4	41,2	56,3	55,7	49	46,1	44,6	43,1	41,7
13/07/2020 06:00	49,9	44,5	57,8	56,7	52,8	50	48,2	45,6	44,6
13/07/2020 07:00	53	47,6	60,6	58,9	54,9	53,2	52	49,3	47,9
13/07/2020 08:00	54,7	48,4	61,2	60,8	57,7	55,1	53,3	50	48,4
13/07/2020 09:00	58,9	48	74,5	70,1	57,2	54,4	52,8	50,1	48,7
13/07/2020 10:00	53,2	48,1	57,7	57,3	55,3	53,9	52,1	49,4	48,3
13/07/2020 11:00	58,2	47,7	72,7	69,8	57,2	54,5	53,2	50,2	48,3
13/07/2020 12:00	53,6	45,6	62,8	60,4	56,1	53,7	51,6	47,9	46,1
13/07/2020 13:00	53,6	47,7	60,3	60,2	57,2	53,4	51,7	48,9	47,8
13/07/2020 14:00	52,4	46,2	58,1	58	55,3	52,7	51,3	48,4	46,5
13/07/2020 15:00	52,5	46,8	60,8	59,3	56,2	52,3	50,3	47,9	46,9
13/07/2020 16:00	57,1	48,2	72,1	66,1	56,2	54,2	53	49,4	48,7
13/07/2020 17:00	54,1	47,3	63,2	62	55,9	53,8	52,7	49	47,7
13/07/2020 18:00	54,5	45,5	64,4	61,8	56,5	54,3	52,9	48,6	45,8
13/07/2020 19:00	53,3	45,8	63	60,4	55,1	53,7	51,7	48,4	46,4
13/07/2020 20:00	52,9	45,5	58,7	58,4	56,3	53,3	51	47	45,6
13/07/2020 21:00	51,9	45,4	59,8	59,4	54,8	50,9	49,9	46,2	45,4
13/07/2020 22:00	49,8	44,6	56,8	56,1	53,5	49,5	47,7	45,6	44,8
13/07/2020 23:00	50,4	43	63,1	59,3	51,9	48,5	47,2	45,1	43,2

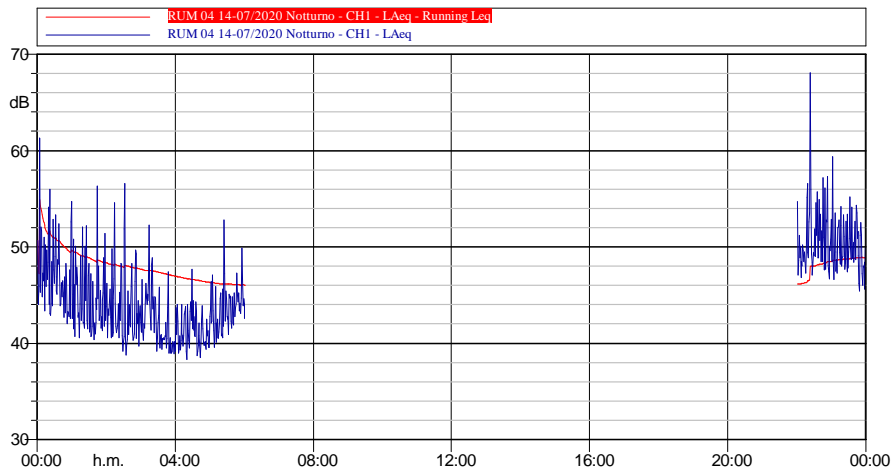




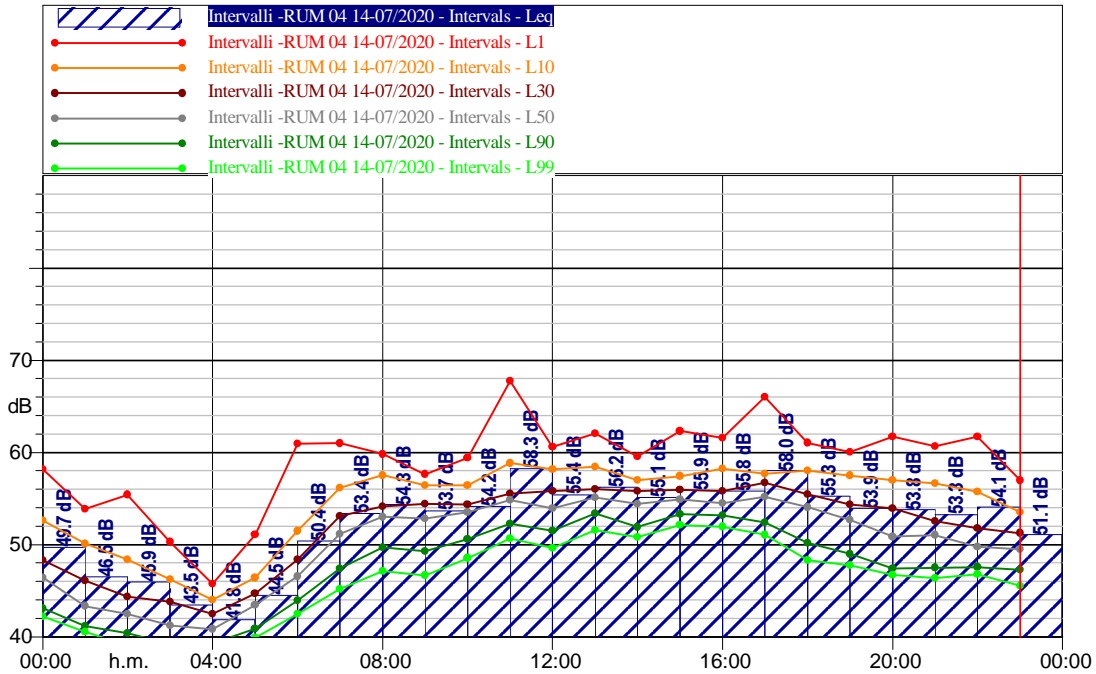
IntervalliGiorno/Notte-RUM0414-07/2020	
LDay, Evening, Night	L <sub>Aeq</sub> dB(A)
Lnight	46,1
Lday	55,4
LEvening	53,5
LNight	52,8



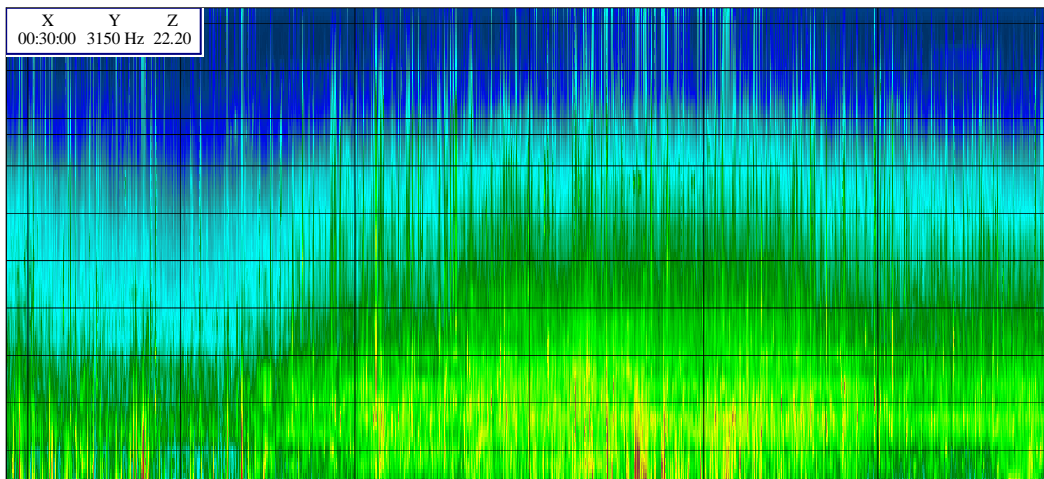
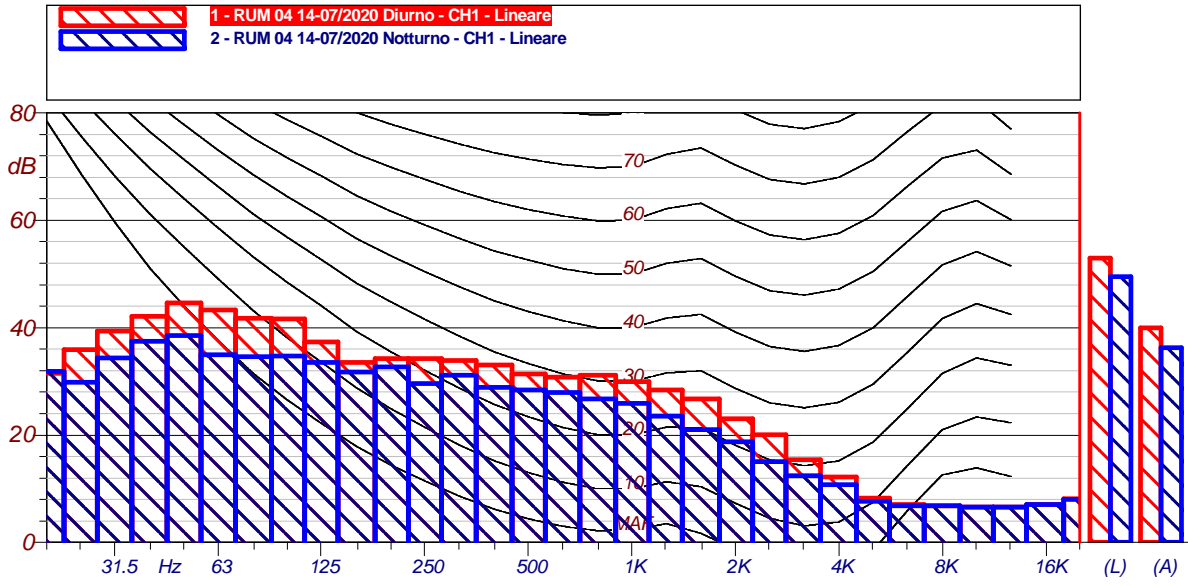
**L<sub>Aeq</sub> 55.2**

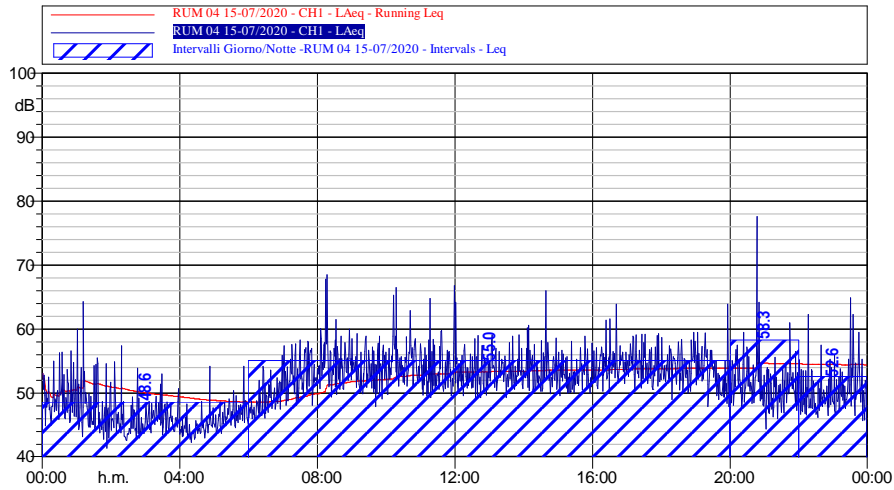


**L<sub>Aeq</sub> 48.9**

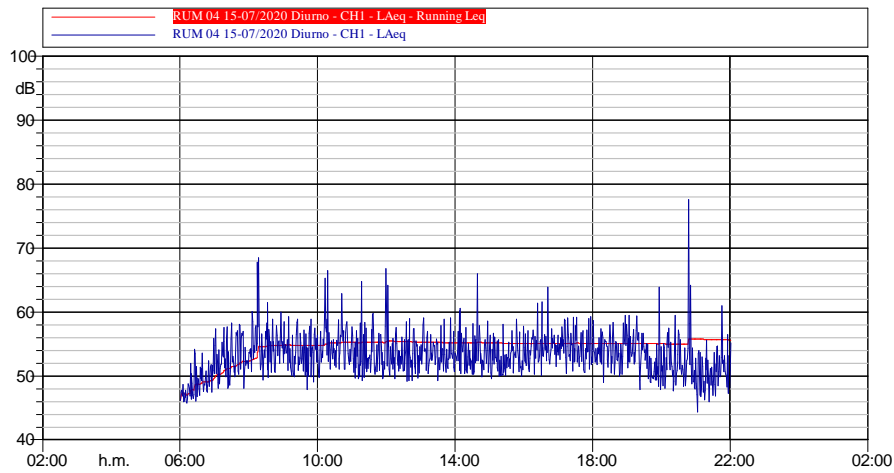


Intervalli-RUM0414-07/2020									
Time(s)	Leq	Lmin	Lmax	L1	L10	L30	L50	L90	L99
	LAeq(dBA)	LAeq(dBA)	LAeq(dBA)	LAeq(dBA)	LAeq(dBA)	LAeq(dBA)	LAeq(dBA)	LAeq(dBA)	LAeq(dBA)
14/07/2020 00:00	49,7	42	61,3	58,2	52,6	48,3	46,4	43,1	42,2
14/07/2020 01:00	46,5	40,4	56,3	53,9	50,1	46,1	43,3	41,2	40,5
14/07/2020 02:00	45,9	38,8	56,6	55,4	48,4	44,3	42,5	40,4	39
14/07/2020 03:00	43,5	38,9	52,3	50,3	46,2	43,8	41,2	39,2	39
14/07/2020 04:00	41,8	38,3	47,7	45,8	44	42,5	40,8	39,3	38,4
14/07/2020 05:00	44,5	39,6	52,8	51,1	46,4	44,7	43,5	40,9	39,9
14/07/2020 06:00	50,4	42,5	61,6	61	51,5	48,4	46,5	44	42,5
14/07/2020 07:00	53,4	44,3	62,7	61	56,1	53,1	51,2	47,4	45,2
14/07/2020 08:00	54,3	46,6	60,1	59,8	57,5	54,1	53	49,7	47,1
14/07/2020 09:00	53,7	46,2	58,3	57,7	56,4	54,4	52,8	49,3	46,7
14/07/2020 10:00	54,2	47,9	60,3	59,4	56,4	54,4	53,5	50,6	48,5
14/07/2020 11:00	58,3	50,4	70,6	67,8	58,8	55,5	54,8	52,3	50,7
14/07/2020 12:00	55,4	49	61,5	60,6	58,2	55,8	53,9	51,5	49,6
14/07/2020 13:00	56,2	50,7	63,3	62,1	58,4	56	55,1	53,4	51,6
14/07/2020 14:00	55,1	50,6	60,6	59,5	57	55,8	54,4	51,9	50,8
14/07/2020 15:00	55,9	51,8	63,9	62,3	57,4	55,9	54,9	53,3	52,2
14/07/2020 16:00	55,8	51,6	61,6	61,6	58,2	55,8	54,5	53,2	52
14/07/2020 17:00	58	51	71,8	66	57,7	56,7	55,2	52,4	51,1
14/07/2020 18:00	55,3	47,8	61,4	61	58	55,5	54	50,2	48,3
14/07/2020 19:00	53,9	47	60,8	60	57,5	54,4	52,7	49	47,8
14/07/2020 20:00	53,8	46,7	62,6	61,7	57	53,9	50,8	47,4	46,7
14/07/2020 21:00	53,3	45,8	61,2	60,7	56,6	52,5	51	47,5	46,4
14/07/2020 22:00	54,1	46,7	68,1	61,7	55,7	51,8	49,8	47,6	46,8
14/07/2020 23:00	51,1	45,4	59,4	57	53,5	51,3	49,5	47,3	45,5

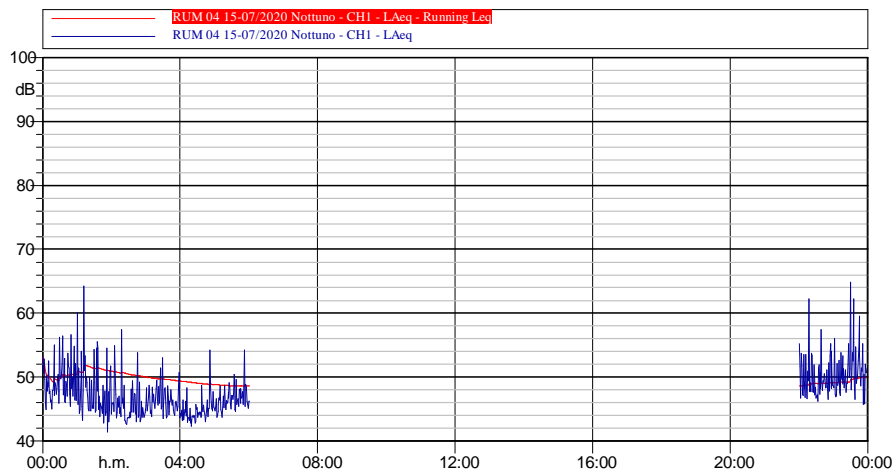




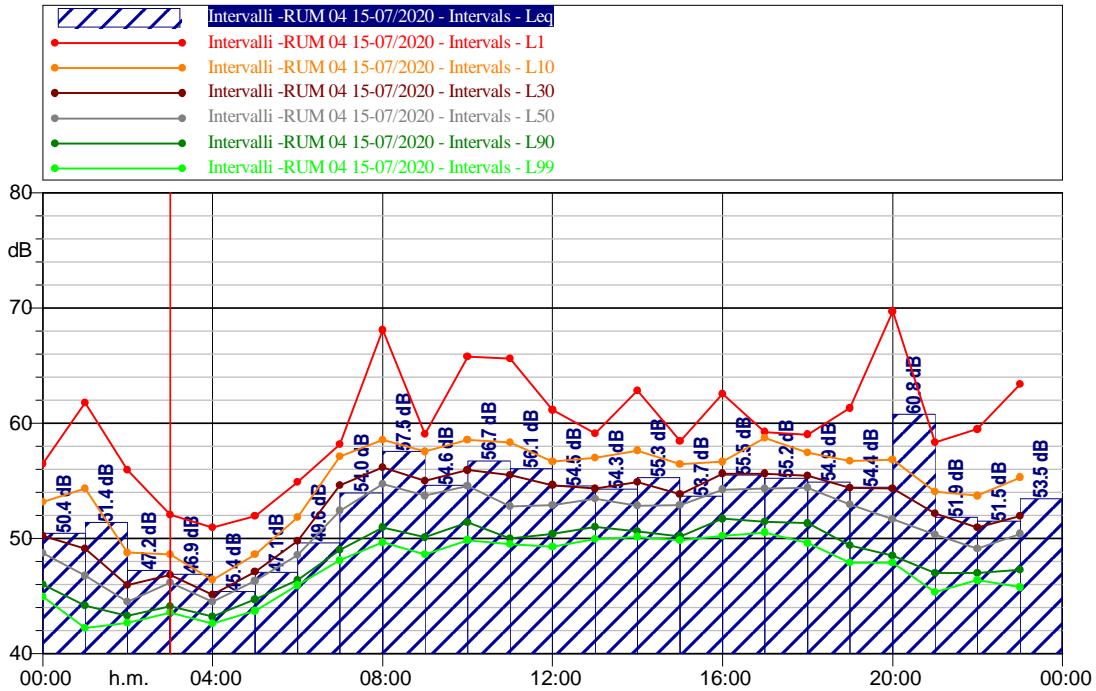
IntervalliGiorno/Notte-RUM0415-07/2020	
LDay, Evening, Night	LAeq
Lnight	48,6
Lday	55
LEvening	58,3
LNight	52,6



**LAeq 55.6**

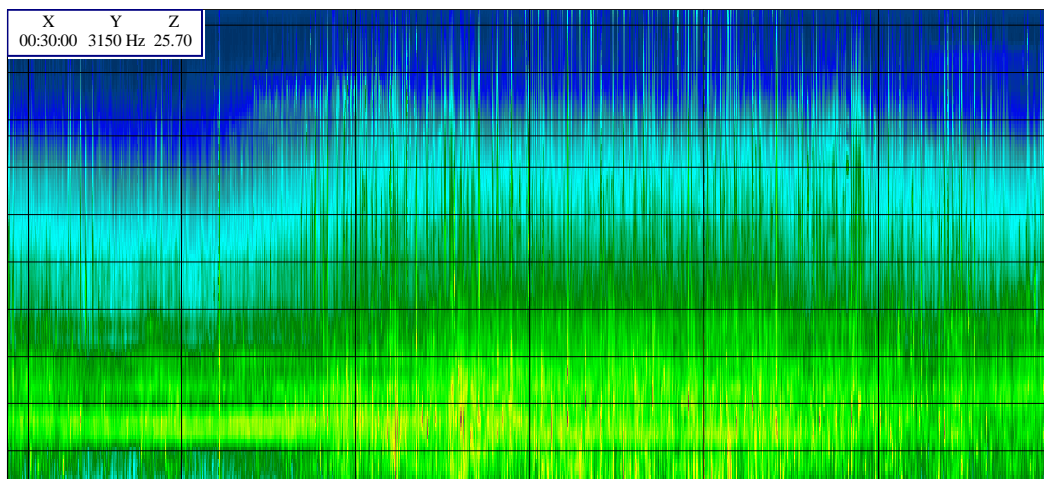
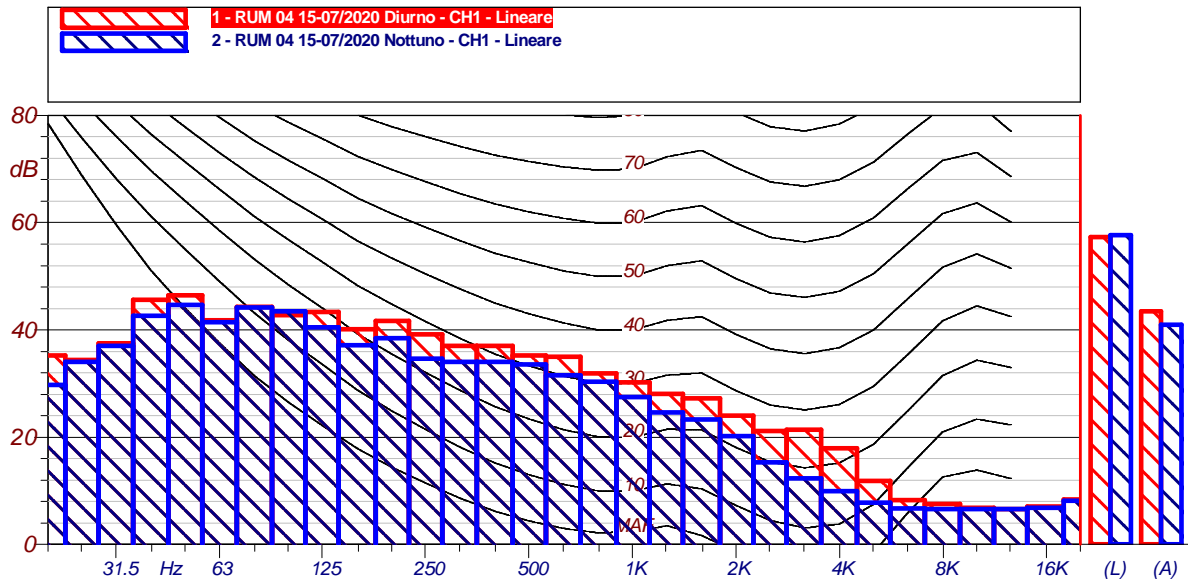


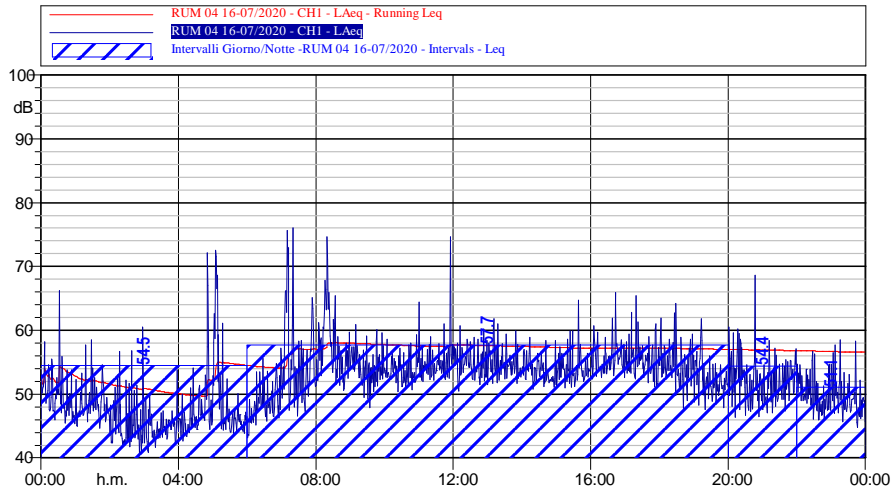
**LAeq 50.0**



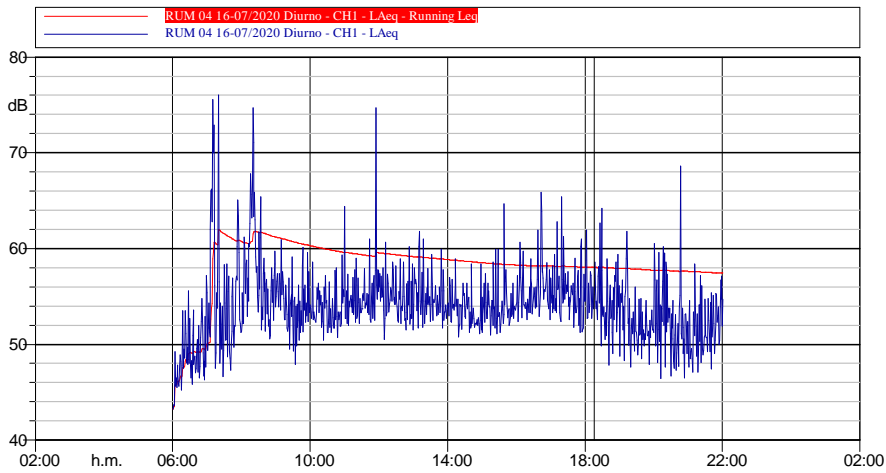
Intervalli-RUM0415-07/2020									
Time(s)	Leq	Lmin	Lmax	L1	L10	L30	L50	L90	L99
	LAeq(dBA)	LAeq(dBA)	LAeq(dBA)	LAeq(dBA)	LAeq(dBA)	LAeq(dBA)	LAeq(dBA)	LAeq(dBA)	LAeq(dBA)
15/07/2020 00:00	50,4	44,9	56,6	56,5	53,2	50,2	48,7	46	45
15/07/2020 01:00	51,4	41,4	64,3	61,8	54,3	49,1	46,8	44,2	42,2
15/07/2020 02:00	47,2	42,6	57,4	55,9	48,8	45,9	44,5	43,3	42,7
15/07/2020 03:00	46,9	43,5	53	52,1	48,6	46,8	46,2	44,1	43,6
15/07/2020 04:00	45,4	42,3	54,2	51	46,4	45,1	44,5	43,2	42,6
15/07/2020 05:00	47,1	43,7	54,2	52	48,6	47,1	46,3	44,7	43,7
15/07/2020 06:00	49,6	45,8	55,9	54,9	51,8	49,8	48,5	46,4	45,9
15/07/2020 07:00	54	48,1	58,3	58,2	57,1	54,6	52,4	49	48,1
15/07/2020 08:00	57,5	49,4	68,5	68,1	58,5	56,2	54,7	51	49,6
15/07/2020 09:00	54,6	47,9	59,3	59,1	57,5	55	53,7	50,1	48,6
15/07/2020 10:00	56,7	49,8	66,5	65,8	58,5	55,9	54,5	51,4	49,9
15/07/2020 11:00	56,1	49,3	66,8	65,6	58,3	55,5	52,8	50	49,5
15/07/2020 12:00	54,5	49,2	64,2	61,1	56,7	54,6	52,9	50,4	49,3
15/07/2020 13:00	54,3	49,3	59,1	59,1	57	54,3	53,5	51	49,9
15/07/2020 14:00	55,3	49,9	66	62,8	57,6	54,9	52,8	50,6	50,1
15/07/2020 15:00	53,7	49,6	58,9	58,4	56,4	53,8	52,9	50,2	49,8
15/07/2020 16:00	55,5	50,1	63,9	62,5	56,6	55,6	54,3	51,7	50,2
15/07/2020 17:00	55,2	50,4	59,3	59,2	58,7	55,6	54,3	51,5	50,5
15/07/2020 18:00	54,9	49	59,5	59	57,5	55,4	54,4	51,3	49,6
15/07/2020 19:00	54,4	47,9	63,9	61,3	56,7	54,4	52,9	49,4	47,9
15/07/2020 20:00	60,8	47,7	77,6	69,7	56,8	54,3	51,7	48,5	47,9
15/07/2020 21:00	51,9	44,4	61	58,3	54,1	52,1	50,3	47	45,3
15/07/2020 22:00	51,5	46,2	62,3	59,5	53,7	51	49,1	47	46,4
15/07/2020 23:00	53,5	45,7	64,9	63,4	55,3	52	50,4	47,3	45,8



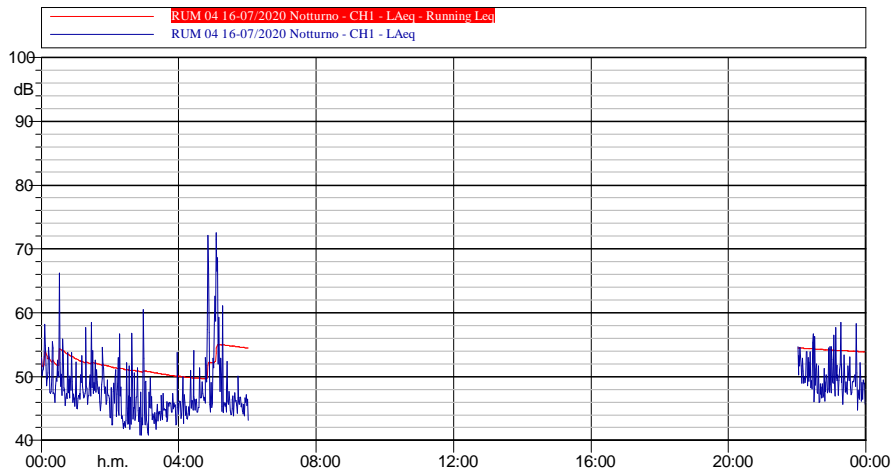




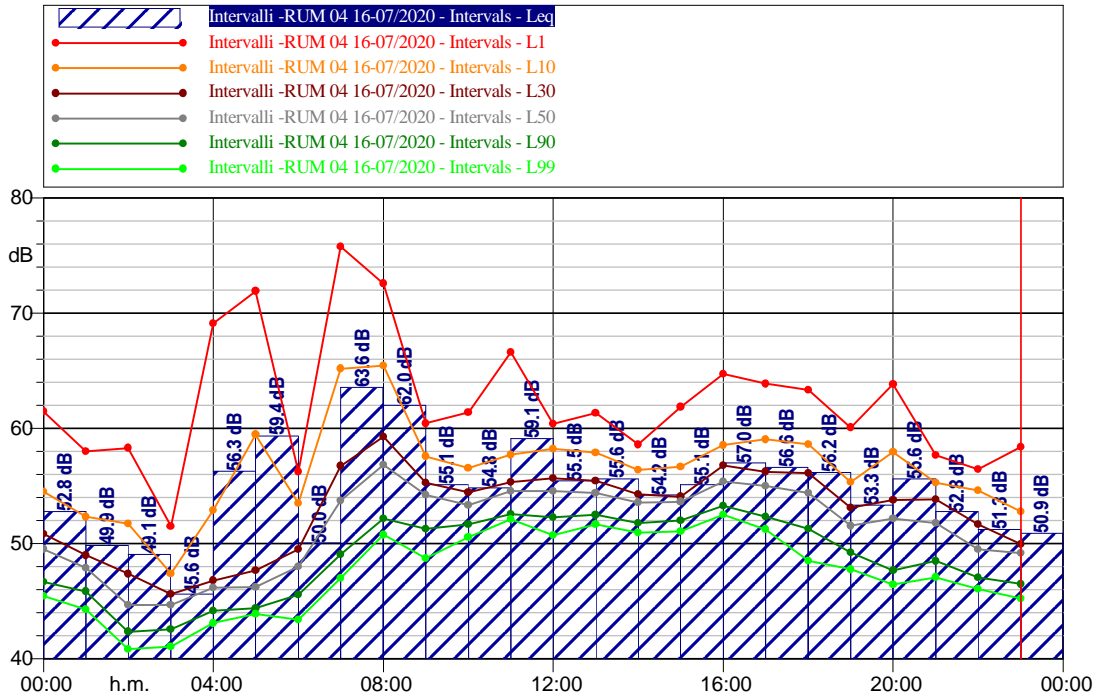
IntervalliGiorno/Notte-RUM0416-07/2020	
LDay, Evening, Night	LAeq dB(A)
Lnight	54.5
Lday	57.7
LEvening	54.4
LNight	51.1



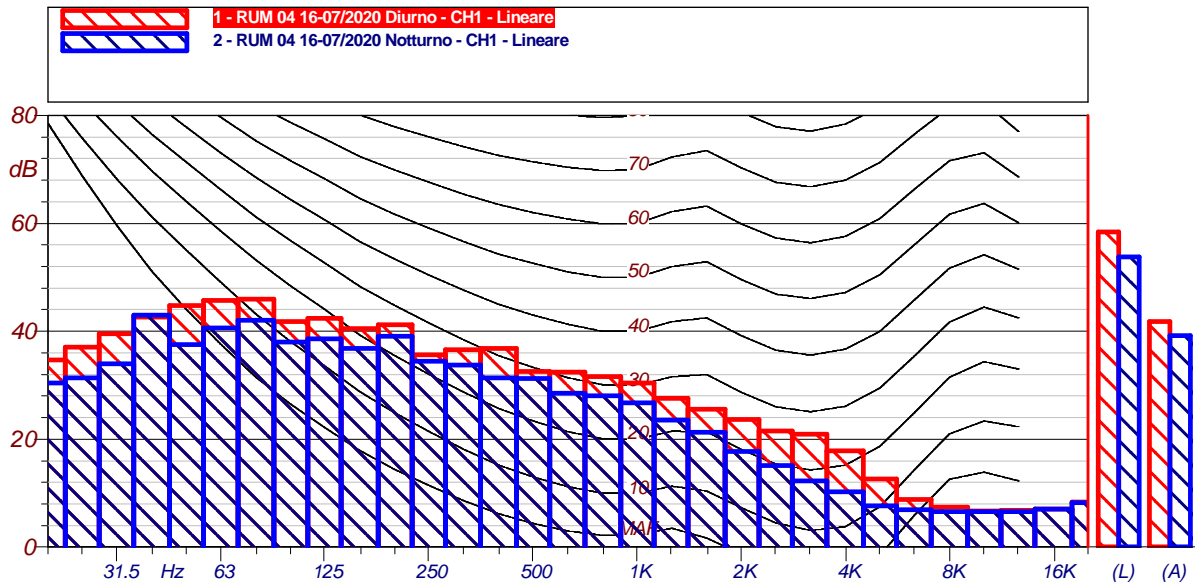
**LAeq 57.4**



**LAeq 53.9**

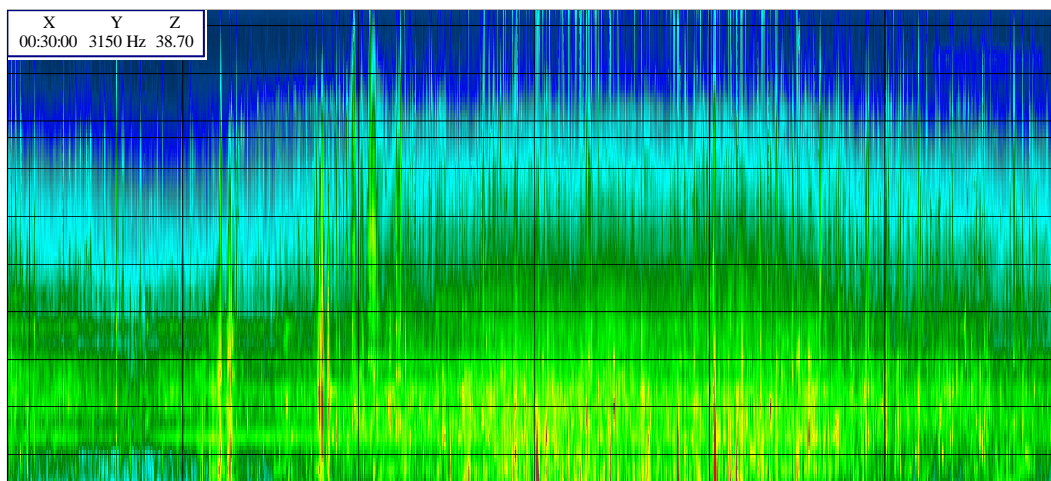


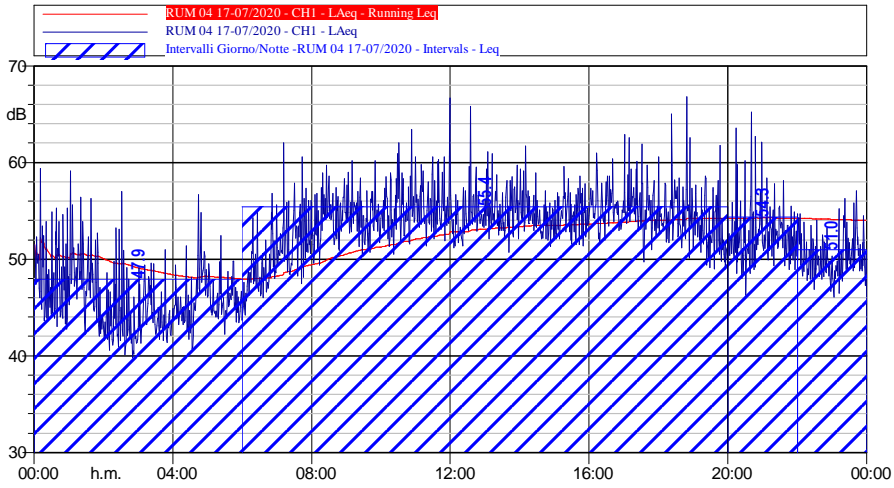
Intervalli-RUM0416-07/2020									
Time(s)	Leq	Lmin	Lmax	L1	L10	L30	L50	L90	L99
	LAeq(dBA)	LAeq(dBA)	LAeq(dBA)	LAeq(dBA)	LAeq(dBA)	LAeq(dBA)	LAeq(dBA)	LAeq(dBA)	LAeq(dBA)
16/07/2020 00:00	52,8	45,4	66,2	61,5	54,5	50,9	49,5	46,7	45,5
16/07/2020 01:00	49,9	43,7	58,5	58	52,3	49	47,9	45,9	44,3
16/07/2020 02:00	49,1	40,8	60,5	58,3	51,8	47,4	44,7	42,4	40,9
16/07/2020 03:00	45,6	40,9	53,8	51,5	47,4	45,6	44,7	42,6	41,1
16/07/2020 04:00	56,3	42,7	72,1	69,1	52,9	46,8	46,2	44,2	43,1
16/07/2020 05:00	59,4	43,9	72,5	71,9	59,5	47,7	46,3	44,4	43,9
16/07/2020 06:00	50	43,2	57,2	56,3	53,5	49,5	48	45,6	43,4
16/07/2020 07:00	63,6	46,6	76	75,8	65,2	56,8	53,8	49,1	47
16/07/2020 08:00	62	50,6	74,7	72,6	65,4	59,3	56,8	52,2	50,8
16/07/2020 09:00	55,1	47,9	60,9	60,4	57,6	55,3	54,3	51,3	48,7
16/07/2020 10:00	54,8	50,4	64,4	61,4	56,6	54,5	53,3	51,7	50,6
16/07/2020 11:00	59,1	52	74,7	66,6	57,7	55,4	54,5	52,6	52,1
16/07/2020 12:00	55,5	50,5	60,7	60,4	58,2	55,7	54,5	52,3	50,7
16/07/2020 13:00	55,6	51,7	61,8	61,3	57,9	55,5	54,4	52,5	51,7
16/07/2020 14:00	54,2	50,8	58,9	58,6	56,4	54,3	53,6	51,8	51
16/07/2020 15:00	55,1	51	64,7	61,9	56,7	54,1	53,7	52	51,1
16/07/2020 16:00	57	52,4	65,9	64,7	58,5	56,8	55,4	53,3	52,5
16/07/2020 17:00	56,6	51,2	65,4	63,9	59	56,3	55	52,4	51,3
16/07/2020 18:00	56,2	47,8	64,2	63,3	58,6	56,1	54,4	51,3	48,5
16/07/2020 19:00	53,3	47,6	61,8	60,1	55,3	53,1	51,5	49,3	47,8
16/07/2020 20:00	55,6	46,4	68,6	63,8	58	53,8	52,2	47,7	46,5
16/07/2020 21:00	52,8	47,1	58,4	57,7	55,3	53,8	51,8	48,5	47,1
16/07/2020 22:00	51,3	46	56,7	56,5	54,6	51,7	49,5	47,1	46,1
16/07/2020 23:00	50,9	44,8	58,5	58,4	52,8	50	49,2	46,5	45,3



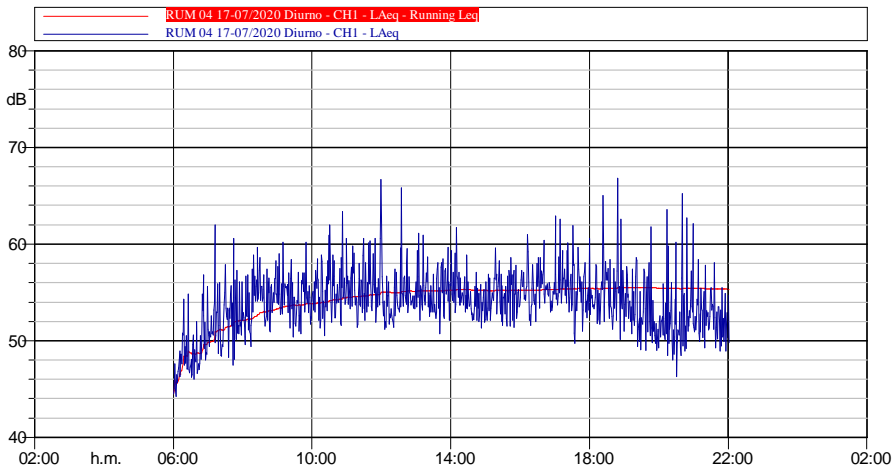
RUM 04 16-07/2020 Diurno CH1 - Lineare			
Hz	dB	Hz	dB
20 Hz	34.7 dB	25 Hz	37.1 dB
31.5 Hz	39.6 dB	40 Hz	42.6 dB
50 Hz	44.8 dB	63 Hz	45.7 dB
80 Hz	46.0 dB	100 Hz	41.8 dB
125 Hz	42.4 dB	160 Hz	40.5 dB
200 Hz	41.2 dB	250 Hz	35.7 dB
315 Hz	36.6 dB	400 Hz	36.8 dB
500 Hz	32.6 dB	630 Hz	32.4 dB
800 Hz	31.6 dB	1000 Hz	30.4 dB
1250 Hz	27.6 dB	1600 Hz	25.5 dB
2000 Hz	23.7 dB	2500 Hz	21.5 dB
3150 Hz	20.9 dB	4000 Hz	17.8 dB
5000 Hz	12.6 dB	6300 Hz	8.9 dB
8000 Hz	7.4 dB	10000 Hz	6.7 dB
12500 Hz	6.8 dB	16000 Hz	7.0 dB
20000 Hz	8.4 dB		

RUM 04 16-07/2020 Notturmo CH1 - Lineare			
Hz	dB	Hz	dB
20 Hz	30.4 dB	25 Hz	31.4 dB
31.5 Hz	34.0 dB	40 Hz	43.0 dB
50 Hz	37.5 dB	63 Hz	40.6 dB
80 Hz	42.0 dB	100 Hz	38.0 dB
125 Hz	38.6 dB	160 Hz	36.8 dB
200 Hz	39.1 dB	250 Hz	34.5 dB
315 Hz	33.7 dB	400 Hz	31.4 dB
500 Hz	31.3 dB	630 Hz	28.5 dB
800 Hz	28.0 dB	1000 Hz	26.7 dB
1250 Hz	23.6 dB	1600 Hz	21.3 dB
2000 Hz	17.7 dB	2500 Hz	15.1 dB
3150 Hz	12.3 dB	4000 Hz	10.2 dB
5000 Hz	7.7 dB	6300 Hz	6.9 dB
8000 Hz	6.6 dB	10000 Hz	6.6 dB
12500 Hz	6.6 dB	16000 Hz	7.0 dB
20000 Hz	8.2 dB		

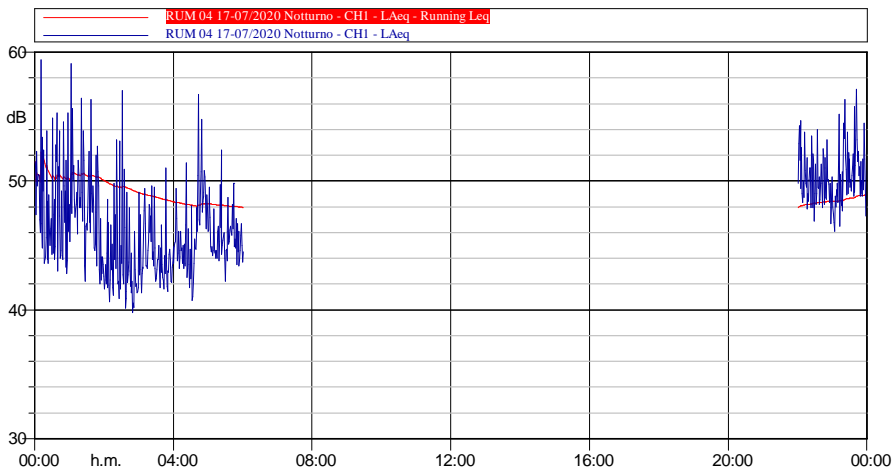




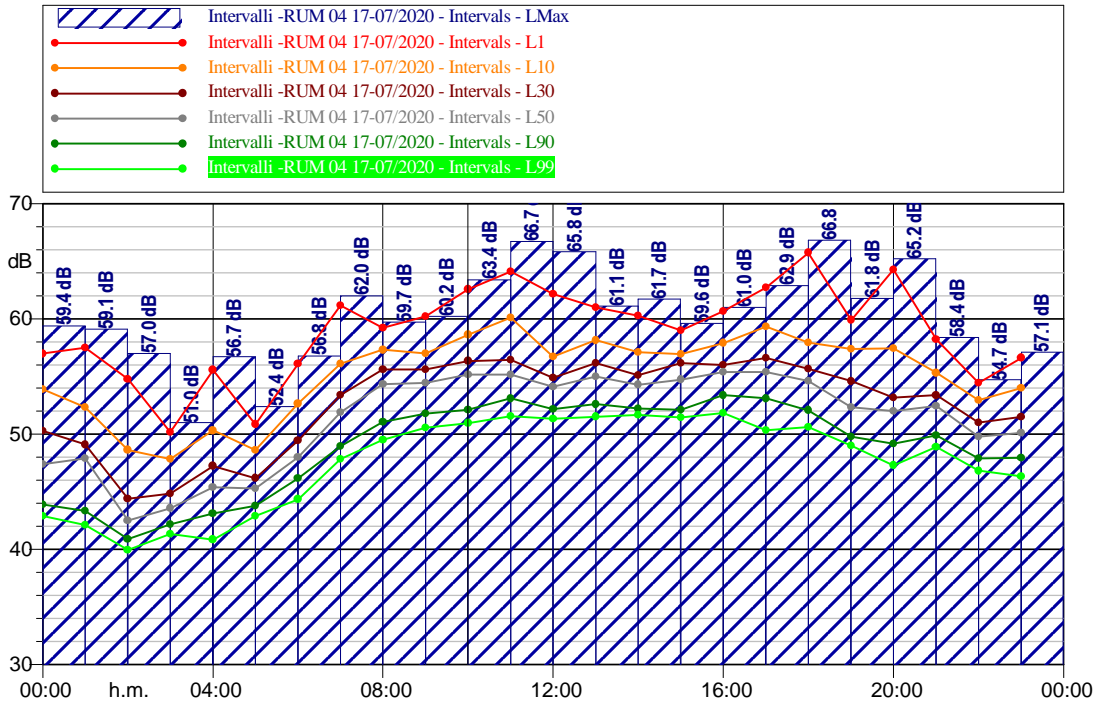
Intervalli Giorno/Notte-RUM0417-07/2020	
LDay, Evening, Night	LAeq dB(A)
Lnight	47,9
Lday	55,4
LEvening	54,3
Lnight	51



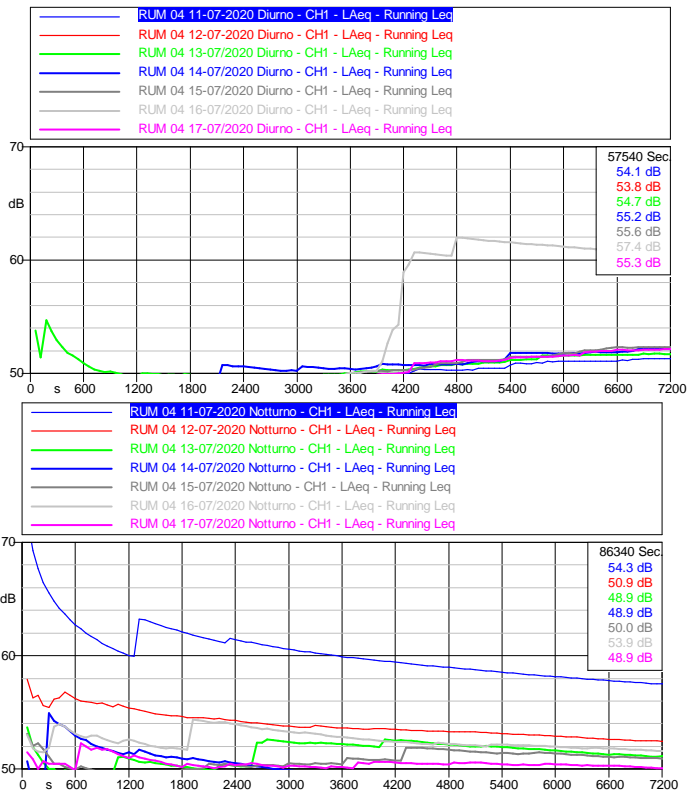
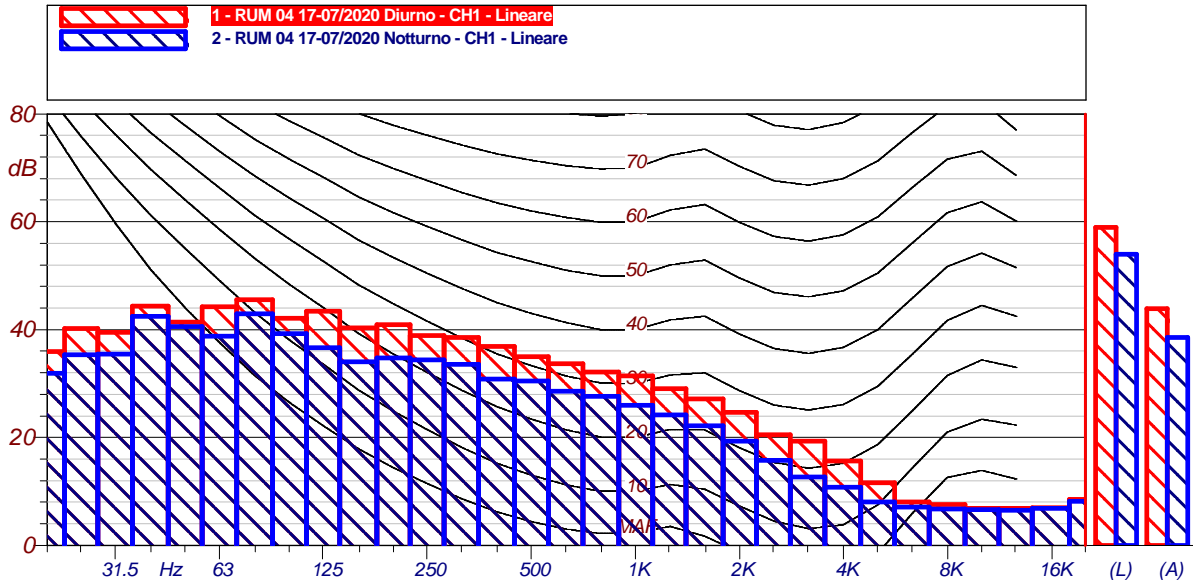
LAeq 55.3



LAeq 48.9



Intervalli-RUM0417-07/2020									
Time(s)	Leq	Lmin	Lmax	L1	L10	L30	L50	L90	L99
	LAeq(dBA)	LAeq(dBA)	LAeq(dBA)	LAeq(dBA)	LAeq(dBA)	LAeq(dBA)	LAeq(dBA)	LAeq(dBA)	LAeq(dBA)
17/07/2020 00:00	50,2	42,8	59,4	57	53,9	50,3	47,4	43,9	42,9
17/07/2020 01:00	49,9	42	59,1	57,5	52,3	49,1	47,9	43,4	42,1
17/07/2020 02:00	46,1	39,8	57	54,8	48,6	44,4	42,5	40,9	40
17/07/2020 03:00	45,1	41,3	51	50,2	47,8	44,8	43,6	42,2	41,4
17/07/2020 04:00	47,5	40,7	56,7	55,6	50,3	47,2	45,4	43,1	40,9
17/07/2020 05:00	46,2	42,2	52,4	50,9	48,6	46,2	45,3	43,8	42,9
17/07/2020 06:00	49,8	44,2	56,8	56,1	52,6	49,5	48	46,2	44,4
17/07/2020 07:00	53,6	47,5	62	61,2	56,1	53,4	51,9	49	47,9
17/07/2020 08:00	54,9	49,4	59,7	59,2	57,3	55,6	54,3	51,1	49,5
17/07/2020 09:00	55,1	50,4	60,2	60,2	57	55,6	54,5	51,8	50,6
17/07/2020 10:00	56,4	50,5	63,4	62,6	58,6	56,4	55,2	52,1	51
17/07/2020 11:00	57,1	51,4	66,7	64,1	60,1	56,4	55,2	53,1	51,6
17/07/2020 12:00	55,6	51,2	65,8	62,1	56,7	54,9	54,1	52,2	51,3
17/07/2020 13:00	55,9	50,7	61,1	61	58,1	56,2	55	52,6	51,5
17/07/2020 14:00	55,1	51,3	61,7	60,3	57,1	55,1	54,3	52,2	51,7
17/07/2020 15:00	55,2	51,4	59,6	59	56,9	56,2	54,8	52,1	51,5
17/07/2020 16:00	55,9	51,6	61	60,6	57,9	56	55,4	53,4	51,8
17/07/2020 17:00	56,7	49,7	62,9	62,7	59,3	56,6	55,4	53,1	50,3
17/07/2020 18:00	56,7	50,1	66,8	65,7	57,9	55,7	54,6	52,1	50,6
17/07/2020 19:00	54,2	49	61,8	59,9	57,4	54,6	52,3	49,8	49
17/07/2020 20:00	55,3	46,3	65,2	64,3	57,5	53,2	52	49,2	47,3
17/07/2020 21:00	53,1	48,9	58,4	58,2	55,3	53,4	52,5	49,9	48,9
17/07/2020 22:00	50,6	46,7	54,7	54,5	52,9	51	49,8	47,9	46,8
17/07/2020 23:00	51,3	46,1	57,1	56,6	54	51,5	50,1	47,9	46,3



**Data: 11/07/2020**

**Leq/SEL totale: 54.1**

**Data: 12/07/2020**

**Leq/SEL totale: 53.8**

**Data: 13/07/2020**

**Leq/SEL totale: 54.7**

**Data: 14/07/2020**

**Leq/SEL totale: 55.2**

**Data: 15/07/2020**

**Leq/SEL totale: 55.6**

**Data: 16/07/2020**

**Leq/SEL totale: 57.4**

**Data: 17/07/2020**

**Leq/SEL totale: 55.3**

**Data: 11/07/2020**

**Leq/SEL totale: 54.3**

**Data: 12/07/2020**

**Leq/SEL totale: 50.9**

**Data: 13/07/2020**

**Leq/SEL totale: 48.9**

**Data: 14/07/2020**

**Leq/SEL totale: 48.9**

**Data: 15/07/2020**

**Leq/SEL totale: 50.0**

**Data: 16/07/2020**

**Leq/SEL totale: 53.9**

**Data: 17/07/2020**

**Leq/SEL totale: 48.9**