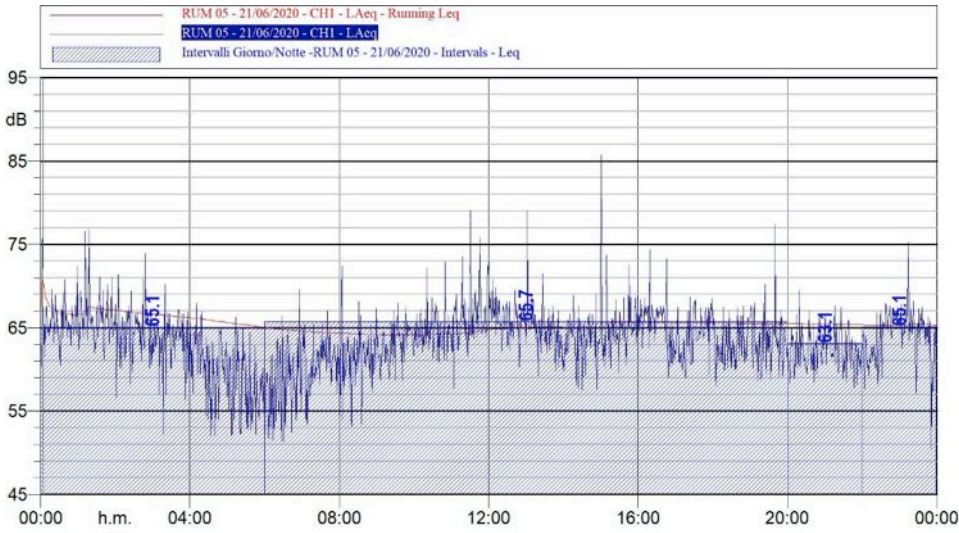


***ALLEGATO IV***  
***Report delle attività di misura del clima acustico***

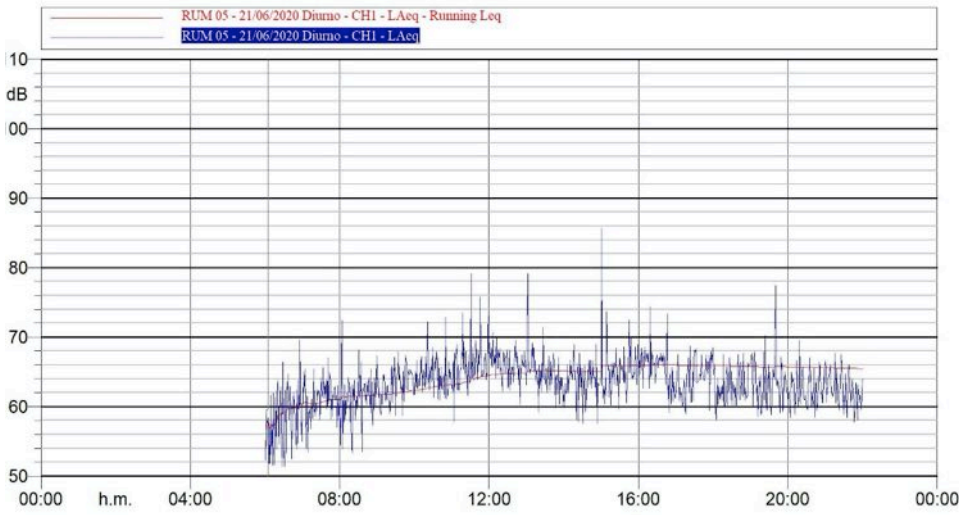
Monitoraggio acustico in corso d'opera  
II CAMPAGNA

# **RUM05**

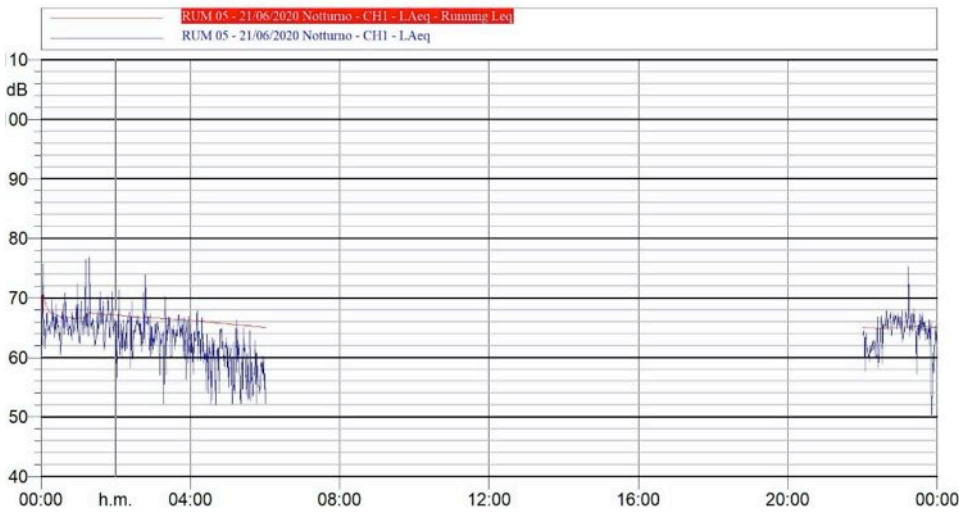
Periodo di riferimento: 21.06.20 – 27.06.20



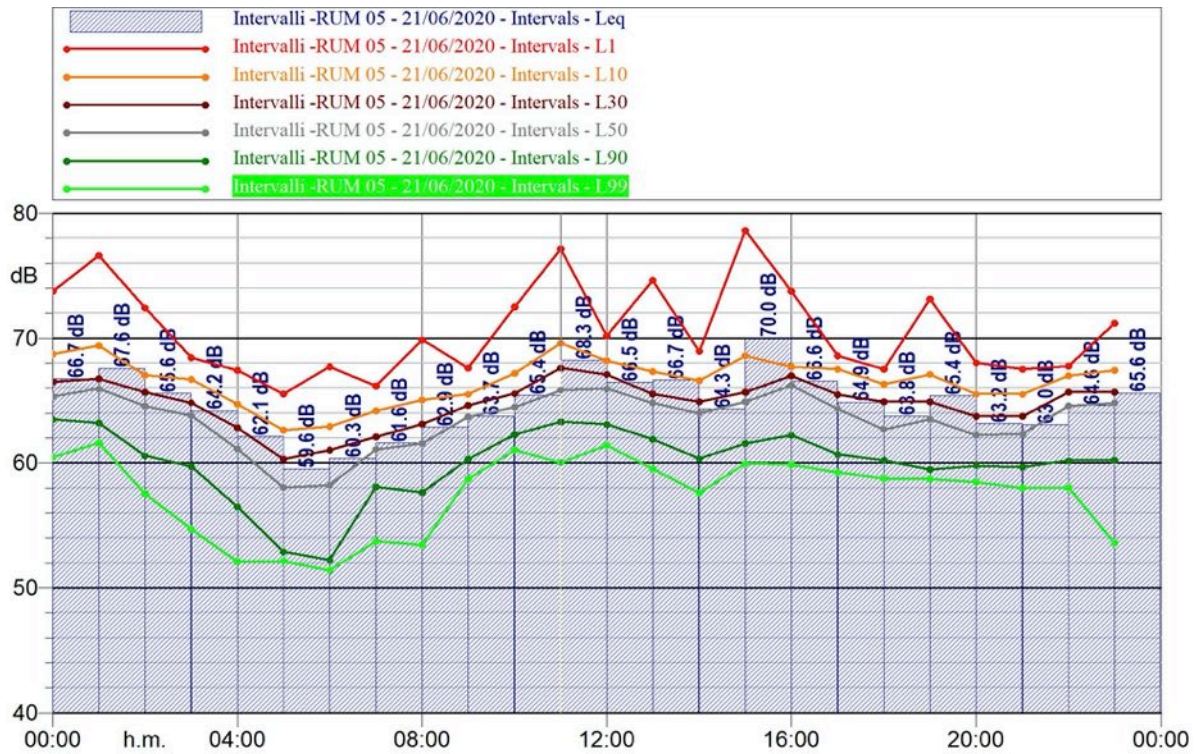
Intervallo Giorno/Notte - RUM 05 - 21/06/2020	
LDay, Evening, Night	LAeq
	dB(A)
	Lnight
	Lday
	LEvening
	Lnight



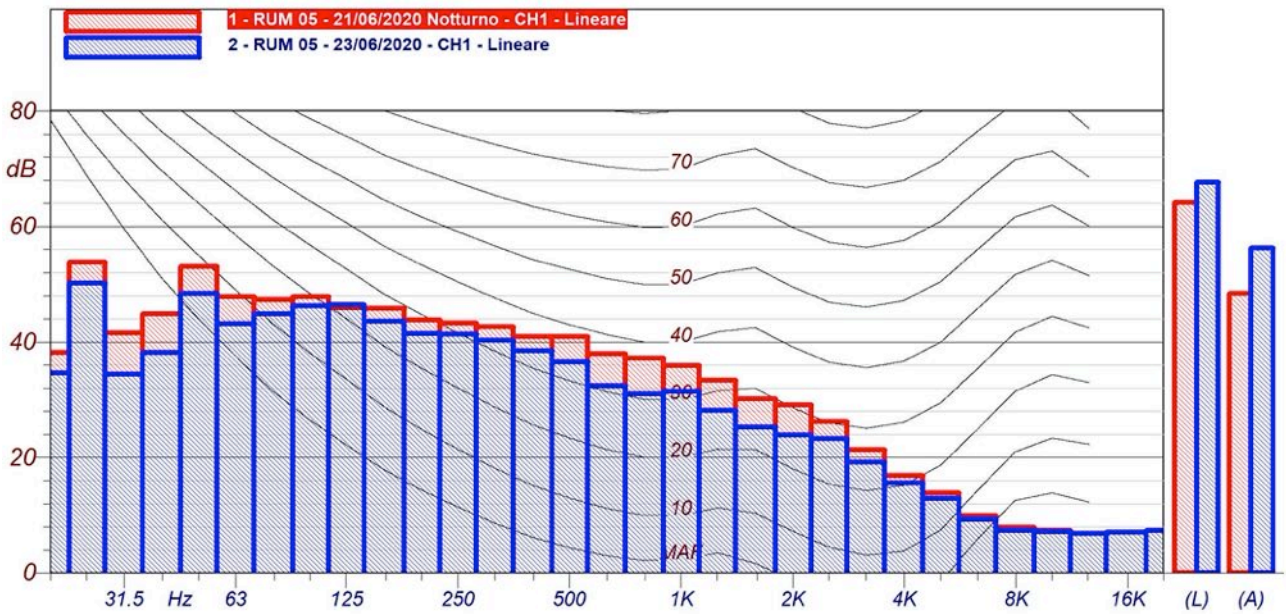
LAeq 65.5



LAeq 65.1

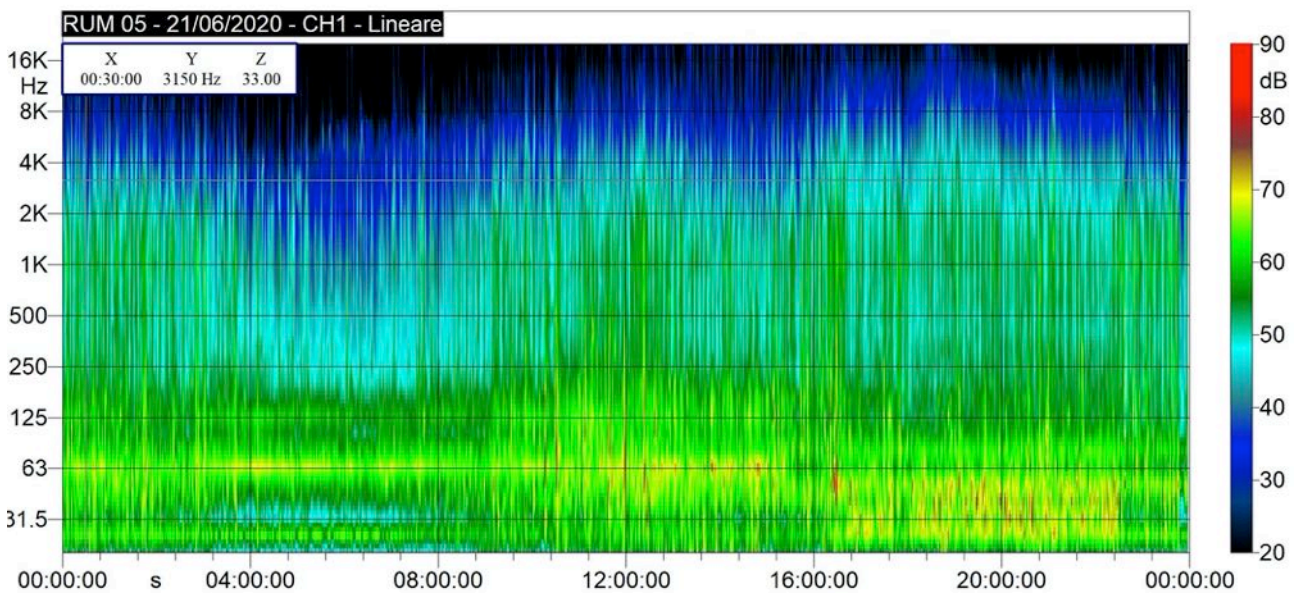


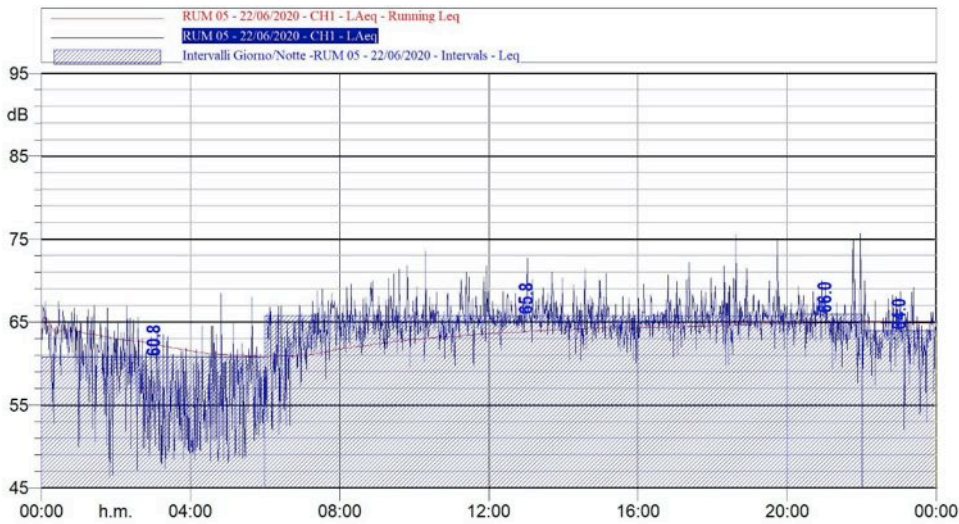
Intervalli-RUM05-21/06/2020									
Time(s)	Leq	Lmin	Lmax	L1	L10	L30	L50	L90	L99
	LAeq(dBA)	LAeq(dBA)	LAeq(dBA)	LAeq(dBA)	LAeq(dBA)	LAeq(dBA)	LAeq(dBA)	LAeq(dBA)	LAeq(dBA)
28/05/2020 23:59	66,7	60,4	75,7	73,8	68,7	66,5	65,4	63,5	60,5
29/05/2020 01:00	67,6	61,2	76,8	76,6	69,4	66,7	65,9	63,2	61,6
29/05/2020 02:00	65,6	56,6	73,9	72,4	67	65,7	64,6	60,6	57,5
29/05/2020 03:00	64,2	52,2	70,2	68,4	66,7	64,8	63,8	59,7	54,7
29/05/2020 04:00	62,1	52,1	67,9	67,4	64,7	62,8	61,2	56,5	52,1
29/05/2020 05:00	59,6	52,1	66,3	65,5	62,6	60,3	58	52,9	52,2
29/05/2020 06:00	60,3	51,4	69,6	67,7	62,9	61	58,3	52,3	51,4
29/05/2020 07:00	61,6	53,5	67	66,2	64,2	62,1	61,1	58,1	53,7
29/05/2020 08:00	62,9	53,3	72,4	69,9	65	63,1	61,5	57,7	53,4
29/05/2020 09:00	63,7	58,7	67,9	67,6	65,5	64,6	63,7	60,3	58,7
29/05/2020 10:00	65,4	60,9	72,9	72,5	67,2	65,6	64,4	62,3	61
29/05/2020 11:00	68,3	57,8	79,1	77,2	69,6	67,6	65,9	63,3	60
29/05/2020 12:00	66,5	60,3	70,7	70,2	68,2	67,1	65,9	63,1	61,4
29/05/2020 13:00	66,7	59,2	79,1	74,6	67,3	65,5	64,8	61,9	59,6
29/05/2020 14:00	64,3	57,6	69	68,9	66,6	64,9	64	60,3	57,6
29/05/2020 15:00	70	59,6	85,7	78,6	68,6	65,7	64,9	61,6	60
29/05/2020 16:00	66,6	59,1	74,4	73,8	67,7	67	66,2	62,2	59,9
29/05/2020 17:00	64,9	59	68,7	68,6	67,5	65,5	64,4	60,7	59,2
29/05/2020 18:00	63,8	58	67,6	67,5	66,3	64,9	62,7	60,2	58,8
29/05/2020 19:00	65,4	58,6	77,4	73,2	67,1	64,9	63,5	59,5	58,7
29/05/2020 20:00	63,2	58,4	69,5	68	65,5	63,7	62,3	59,8	58,5
29/05/2020 21:00	63	57,8	67,6	67,5	65,5	63,7	62,3	59,7	58
29/05/2020 22:00	64,6	57,7	67,9	67,8	67	65,7	64,6	60,2	58,1
29/05/2020 23:00	65,6	50,4	75,3	71,2	67,4	65,7	64,8	60,2	53,6



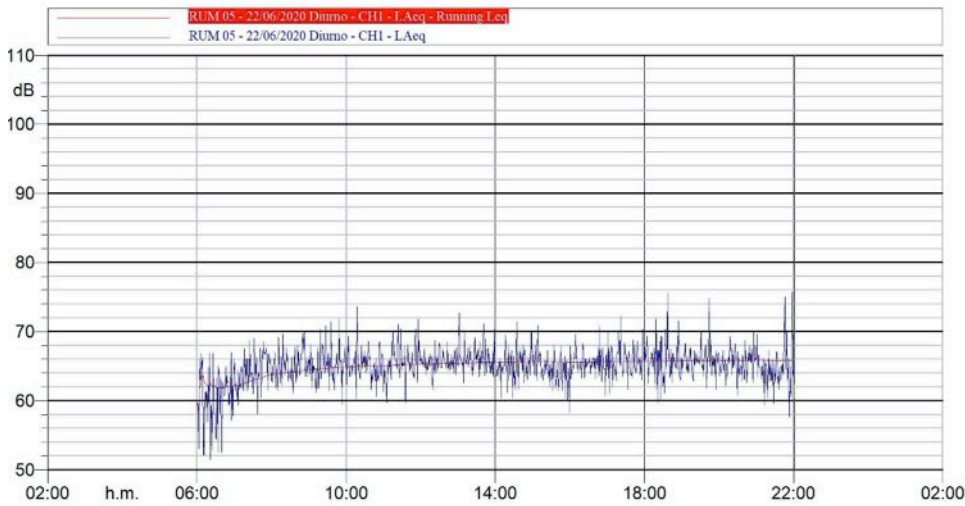
RUM 05 - 21/06/2020 Notturmo CH1 - Lineare			
Hz	dB	Hz	dB
20 Hz	38.2 dB	25 Hz	53.8 dB
31.5 Hz	41.6 dB	40 Hz	44.9 dB
50 Hz	53.1 dB	63 Hz	47.8 dB
80 Hz	47.3 dB	100 Hz	47.8 dB
125 Hz	45.9 dB	160 Hz	45.8 dB
200 Hz	43.8 dB	250 Hz	43.3 dB
315 Hz	42.6 dB	400 Hz	40.9 dB
500 Hz	40.9 dB	630 Hz	37.9 dB
800 Hz	37.2 dB	1000 Hz	35.9 dB
1250 Hz	33.4 dB	1600 Hz	30.2 dB
2000 Hz	29.1 dB	2500 Hz	26.2 dB
3150 Hz	21.3 dB	4000 Hz	16.9 dB
5000 Hz	13.9 dB	6300 Hz	9.9 dB
8000 Hz	7.9 dB	10000 Hz	7.4 dB
12500 Hz	6.8 dB	16000 Hz	7.0 dB
20000 Hz	7.4 dB		

RUM 05 - 23/06/2020 CH1 - Lineare			
Hz	dB	Hz	dB
20 Hz	34.6 dB	25 Hz	50.2 dB
31.5 Hz	34.4 dB	40 Hz	38.2 dB
50 Hz	48.4 dB	63 Hz	43.2 dB
80 Hz	44.9 dB	100 Hz	46.3 dB
125 Hz	46.5 dB	160 Hz	43.6 dB
200 Hz	41.4 dB	250 Hz	41.3 dB
315 Hz	40.3 dB	400 Hz	38.5 dB
500 Hz	36.6 dB	630 Hz	32.4 dB
800 Hz	31.0 dB	1000 Hz	31.5 dB
1250 Hz	28.1 dB	1600 Hz	25.3 dB
2000 Hz	23.9 dB	2500 Hz	23.2 dB
3150 Hz	19.2 dB	4000 Hz	15.6 dB
5000 Hz	12.9 dB	6300 Hz	9.3 dB
8000 Hz	7.4 dB	10000 Hz	7.1 dB
12500 Hz	6.8 dB	16000 Hz	7.0 dB
20000 Hz	7.4 dB		





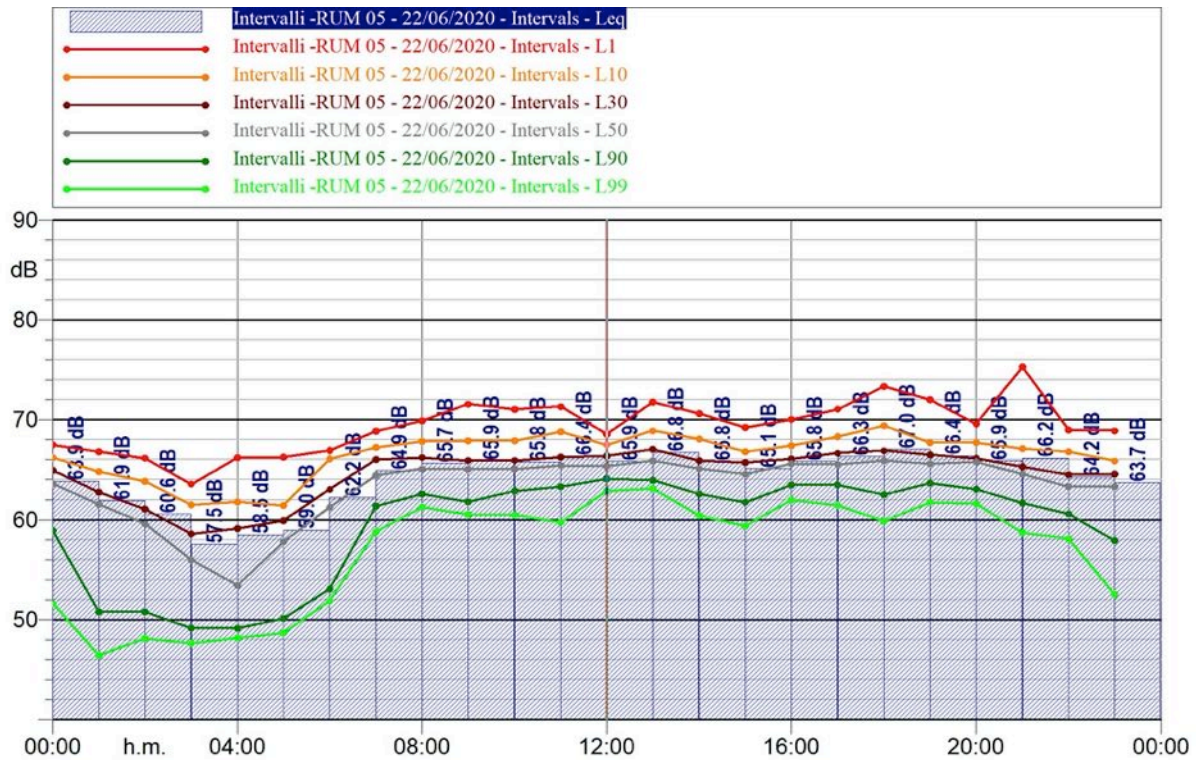
IntervalliGiorno/Notte-RUM05-22/06/2020	
LDay, Evening, Night	Laeq
	dB(A)
Lnight	60.8
Lday	65.8
LEvening	66
LNight	64



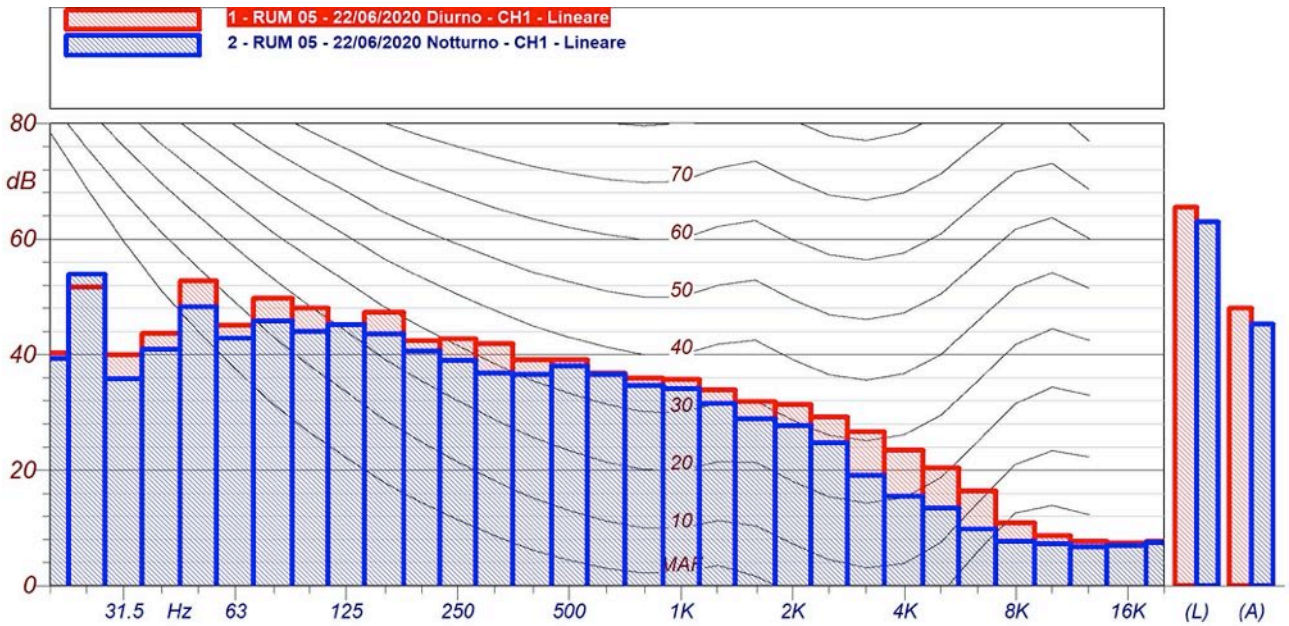
LAeq 65.9



LAeq 61.8

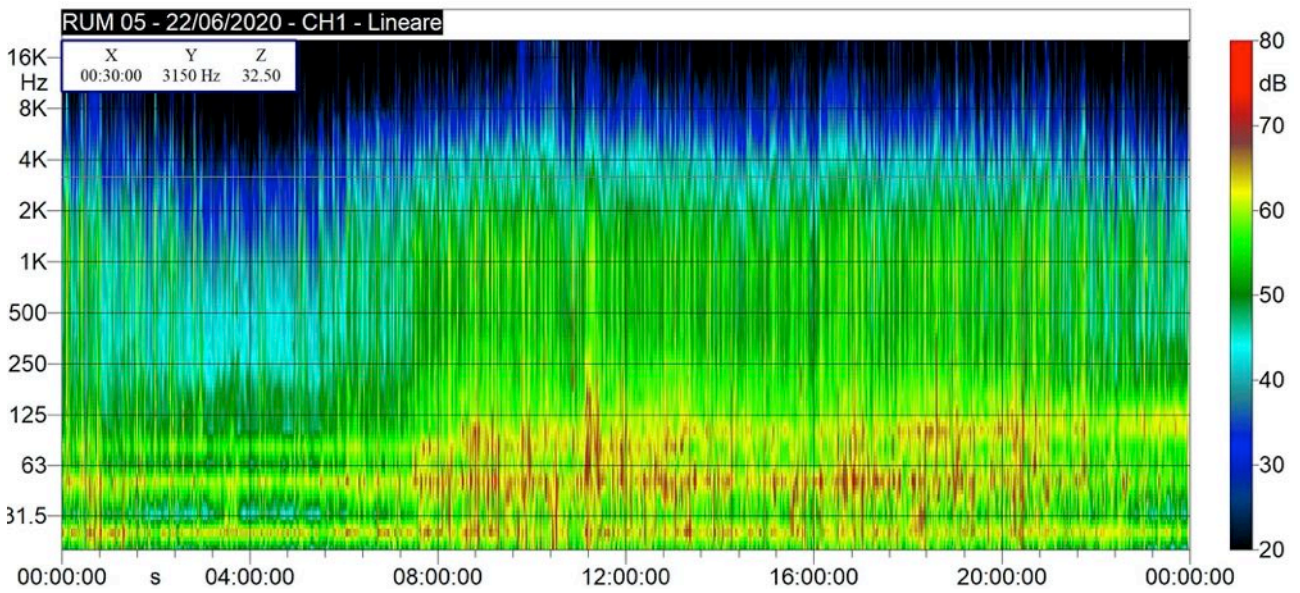


Intervalli-RUM05-22/06/2020									
Time(s)	Leq	Lmin	Lmax	L1	L10	L30	L50	L90	L99
	LAeq(dBA)	LAeq(dBA)	LAeq(dBA)	LAeq(dBA)	LAeq(dBA)	LAeq(dBA)	LAeq(dBA)	LAeq(dBA)	LAeq(dBA)
22/06/2020 00:00	63,9	49,9	67,5	67,5	66,2	64,9	63,6	58,9	51,6
22/06/2020 01:00	61,9	46,3	67	66,8	64,8	62,8	61,5	50,8	46,4
22/06/2020 02:00	60,6	47,2	67	66,2	63,8	61,1	59,6	50,8	48,1
22/06/2020 03:00	57,5	47,3	63,7	63,6	61,5	58,6	56	49,2	47,7
22/06/2020 04:00	58,5	48	68,5	66,2	61,8	59,1	53,5	49,2	48,2
22/06/2020 05:00	59	48,6	68	66,3	61,4	59,9	57,8	50,1	48,7
22/06/2020 06:00	62,2	51,5	67	66,9	66,1	63	61,3	53,1	51,9
22/06/2020 07:00	64,9	58,1	69	68,9	67,2	66	64,4	61,4	58,8
22/06/2020 08:00	65,7	61,1	70	69,9	67,8	66,2	65,1	62,6	61,3
22/06/2020 09:00	65,9	59,5	71,8	71,6	67,9	65,9	65,1	61,8	60,5
22/06/2020 10:00	65,8	60,3	73,6	71,1	67,9	65,9	65,1	62,9	60,5
22/06/2020 11:00	66,4	59,7	71,8	71,3	68,8	66,3	65,4	63,3	59,8
22/06/2020 12:00	65,9	61,7	68,7	68,6	67,5	66,4	65,4	64,1	62,9
22/06/2020 13:00	66,8	62,6	72,7	71,8	68,9	67,1	65,9	64	63,1
22/06/2020 14:00	65,8	60,4	71,4	70,6	68,1	65,9	65,1	62,6	60,4
22/06/2020 15:00	65,1	58,3	70,9	69,2	66,8	65,7	64,6	61,8	59,4
22/06/2020 16:00	65,8	60,8	70,7	70,1	67,4	66,1	65,6	63,5	62
22/06/2020 17:00	66,3	61,1	72,2	71,1	68,3	66,7	65,6	63,5	61,5
22/06/2020 18:00	67	59,8	75,6	73,4	69,4	66,9	65,9	62,5	59,9
22/06/2020 19:00	66,4	61,7	74,9	72	67,7	66,5	65,6	63,7	61,8
22/06/2020 20:00	65,9	60,8	70	69,6	67,7	66,1	65,8	63,1	61,6
22/06/2020 21:00	66,2	57,7	75,7	75,3	67,1	65,3	64,6	61,7	58,7
22/06/2020 22:00	64,2	57,4	70	69	66,8	64,5	63,3	60,6	58,1
22/06/2020 23:00	63,7	52,1	69,2	68,9	65,9	64,6	63,3	57,9	52,6

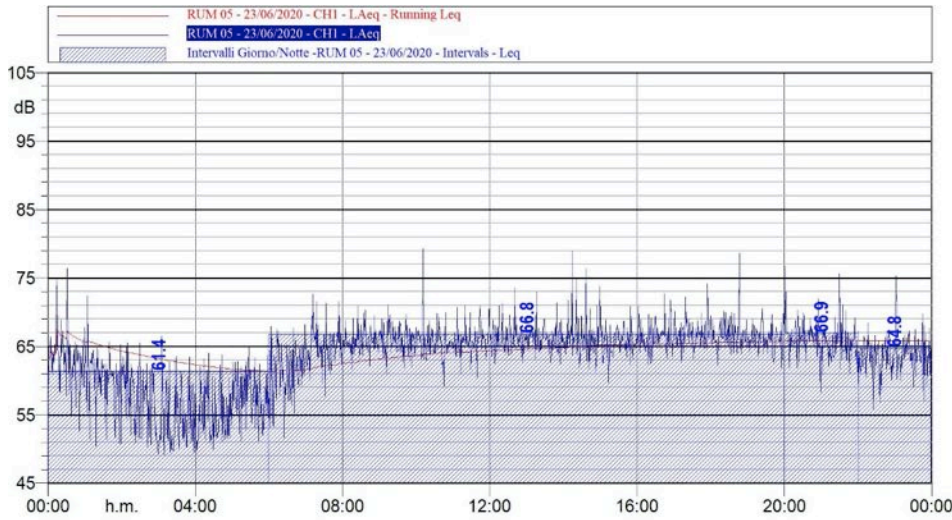


RUM 05 - 22/06/2020 Diurno CH1 - Lineare			
Hz	dB	Hz	dB
20 Hz	40.2 dB	25 Hz	51.6 dB
31.5 Hz	39.9 dB	40 Hz	43.7 dB
50 Hz	52.7 dB	63 Hz	45.0 dB
80 Hz	49.7 dB	100 Hz	48.0 dB
125 Hz	45.1 dB	160 Hz	47.3 dB
200 Hz	42.4 dB	250 Hz	42.7 dB
315 Hz	41.8 dB	400 Hz	39.1 dB
500 Hz	39.1 dB	630 Hz	36.7 dB
800 Hz	35.9 dB	1000 Hz	35.7 dB
1250 Hz	33.8 dB	1600 Hz	31.8 dB
2000 Hz	31.3 dB	2500 Hz	29.2 dB
3150 Hz	26.6 dB	4000 Hz	23.4 dB
5000 Hz	20.3 dB	6300 Hz	16.4 dB
8000 Hz	10.8 dB	10000 Hz	8.6 dB
12500 Hz	7.7 dB	16000 Hz	7.3 dB
20000 Hz	7.6 dB		

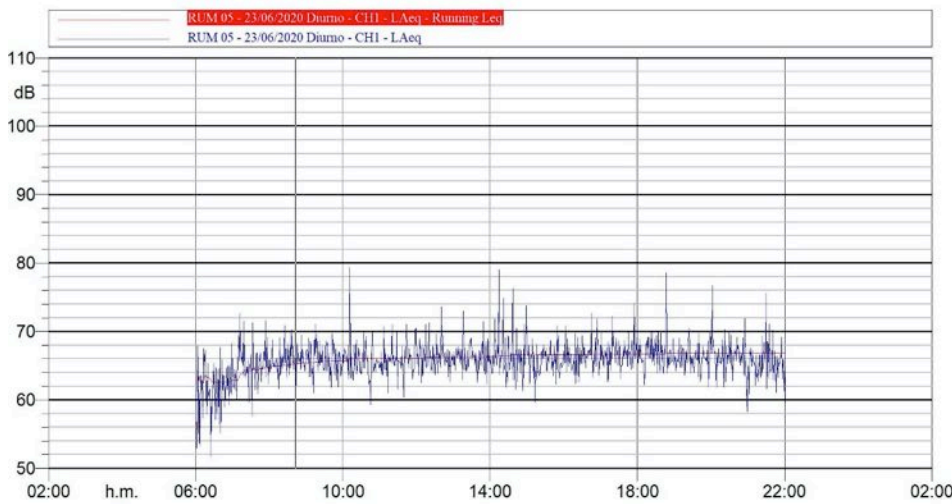
RUM 05 - 22/06/2020 Notturmo CH1 - Lineare			
Hz	dB	Hz	dB
20 Hz	39.3 dB	25 Hz	53.9 dB
31.5 Hz	35.8 dB	40 Hz	40.9 dB
50 Hz	48.2 dB	63 Hz	42.8 dB
80 Hz	45.8 dB	100 Hz	44.0 dB
125 Hz	45.1 dB	160 Hz	43.6 dB
200 Hz	40.6 dB	250 Hz	39.0 dB
315 Hz	36.7 dB	400 Hz	36.5 dB
500 Hz	38.0 dB	630 Hz	36.5 dB
800 Hz	34.6 dB	1000 Hz	34.1 dB
1250 Hz	31.5 dB	1600 Hz	28.8 dB
2000 Hz	27.7 dB	2500 Hz	24.7 dB
3150 Hz	19.0 dB	4000 Hz	15.4 dB
5000 Hz	13.4 dB	6300 Hz	9.8 dB
8000 Hz	7.7 dB	10000 Hz	7.2 dB
12500 Hz	6.7 dB	16000 Hz	6.9 dB
20000 Hz	7.4 dB		







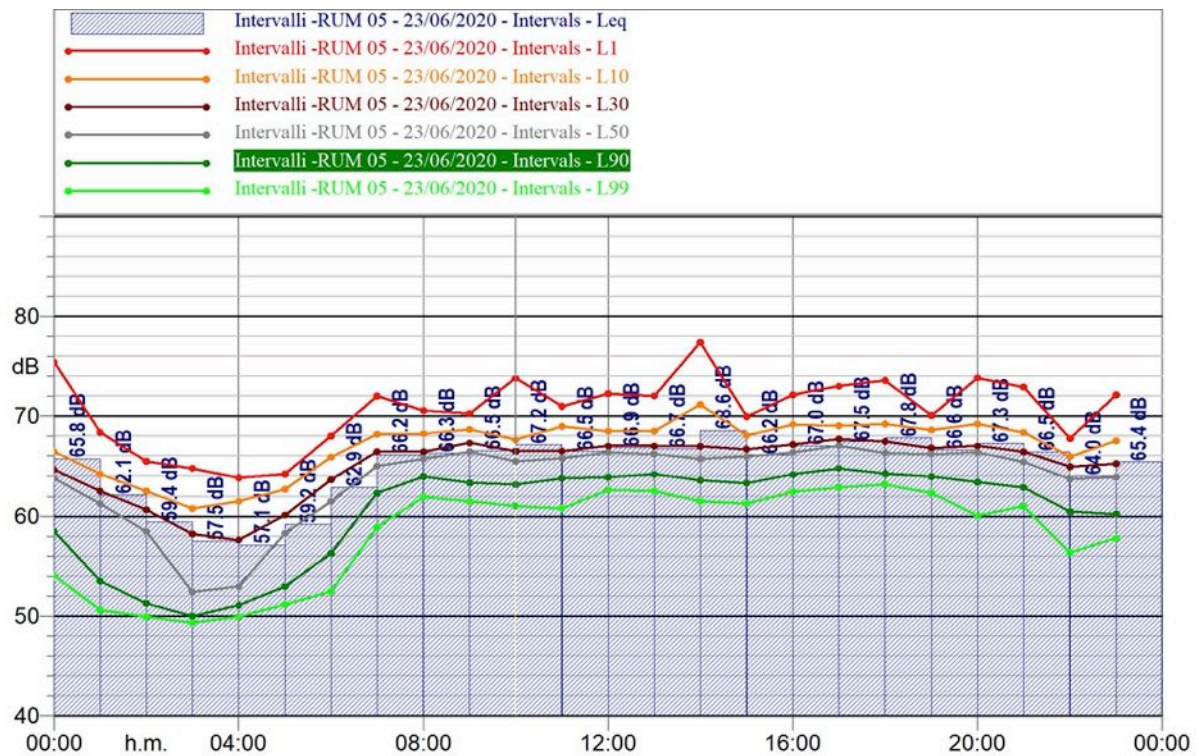
IntervalliGiorno/Notte-RUM05-23/06/2020	
LDay, Evening, Night	LAeq
	dB(A)
	Lnight
	Lday
	LEvening
	LNight



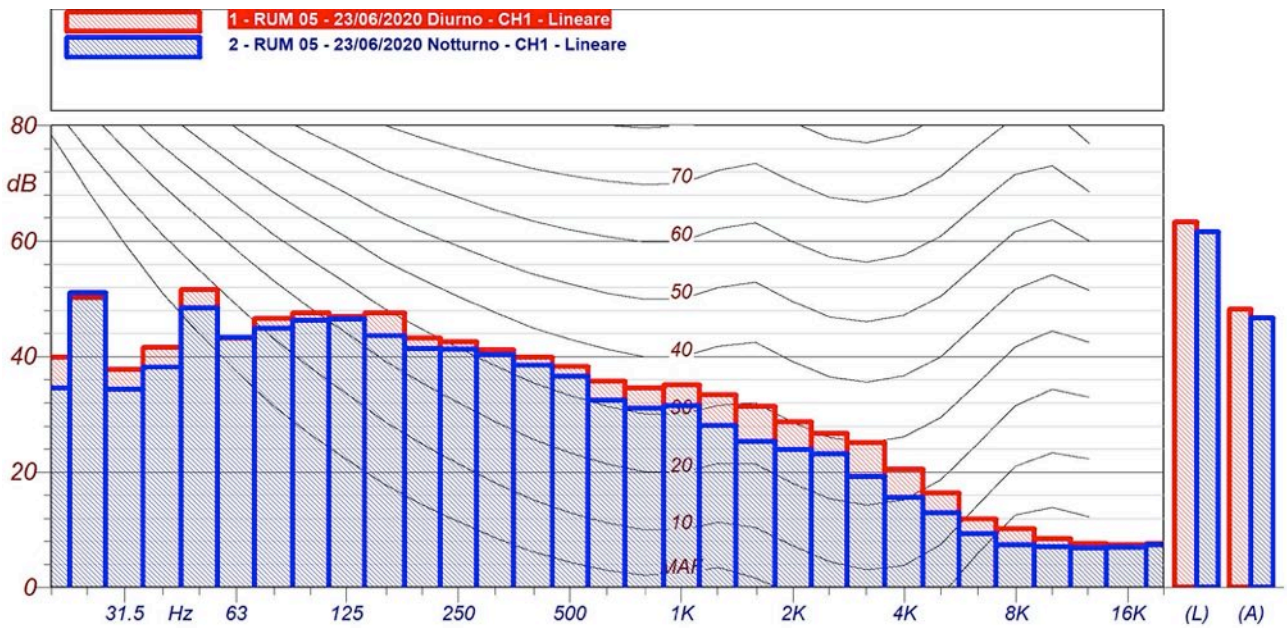
LAeq 66.8



LAeq 62.5

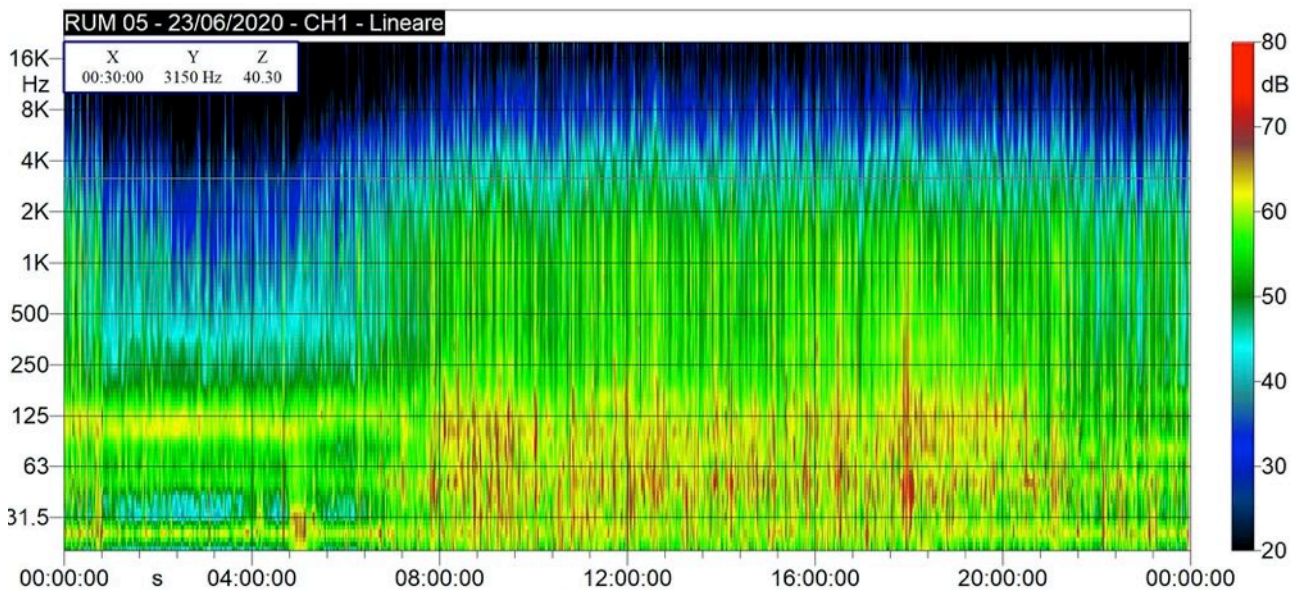


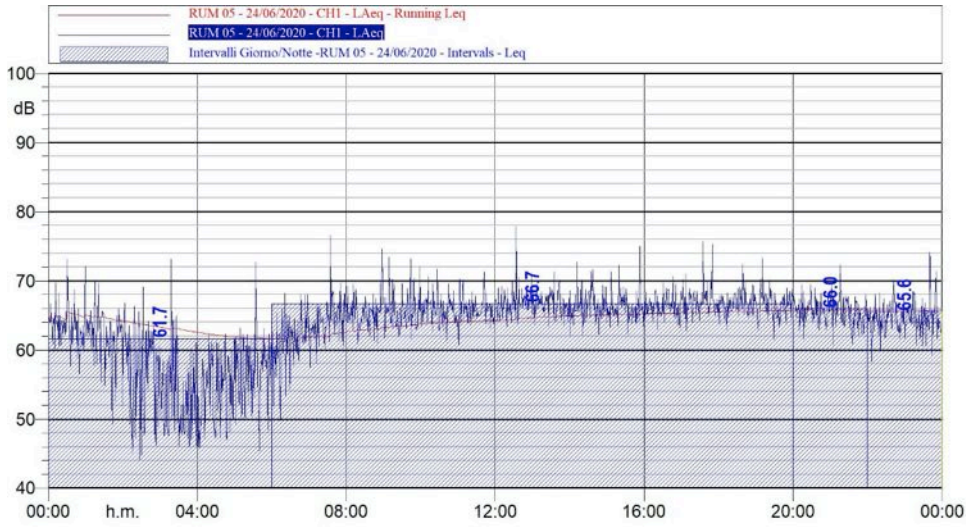
Intervalli-RUM05-23/06/2020									
Time(s)	Leq	Lmin	Lmax	L1	L10	L30	L50	L90	L99
	LAeq(dBA)	LAeq(dBA)	LAeq(dBA)	LAeq(dBA)	LAeq(dBA)	LAeq(dBA)	LAeq(dBA)	LAeq(dBA)	LAeq(dBA)
23/06/2020 00:00	65,8	52,6	76,4	75,4	66,5	64,6	63,8	58,5	54,1
23/06/2020 01:00	62,1	50,4	72,4	68,4	64,2	62,5	61,3	53,5	50,6
23/06/2020 02:00	59,4	49,4	65,5	65,5	62,5	60,6	58,5	51,3	49,9
23/06/2020 03:00	57,5	49,1	66,5	64,8	60,8	58,2	52,4	50	49,3
23/06/2020 04:00	57,1	49,8	64	63,9	61,5	57,6	53	51,1	49,9
23/06/2020 05:00	59,2	51,1	65	64,2	62,7	60,1	58,3	53	51,2
23/06/2020 06:00	62,9	51,7	68,2	68	65,9	63,7	61,5	56,3	52,5
23/06/2020 07:00	66,2	57,7	72,6	72	68,2	66,4	65	62,3	58,9
23/06/2020 08:00	66,3	61,7	70,9	70,5	68,3	66,4	65,8	64	61,9
23/06/2020 09:00	66,5	61	71,1	70,3	68,7	67,3	66,4	63,4	61,5
23/06/2020 10:00	67,2	59,3	79,3	73,8	67,6	66,5	65,5	63,2	61
23/06/2020 11:00	66,5	60,4	71	71	69	66,5	65,8	63,8	60,8
23/06/2020 12:00	66,9	62,5	73,6	72,2	68,5	67	66,4	63,9	62,6
23/06/2020 13:00	66,7	62,4	73	72,1	68,5	67	66,2	64,2	62,5
23/06/2020 14:00	68,6	61,3	79	77,4	71,2	67	65,8	63,6	61,5
23/06/2020 15:00	66,2	59,7	70,8	70	68,1	66,7	65,9	63,3	61,2
23/06/2020 16:00	67	62,4	72,7	72,2	69,2	67,2	66,4	64,2	62,5
23/06/2020 17:00	67,5	62,7	74,2	73	69	67,7	67,1	64,8	62,9
23/06/2020 18:00	67,8	62,2	78,6	73,6	69,2	67,5	66,4	64,3	63,2
23/06/2020 19:00	66,6	61,8	70,5	70,1	68,6	66,8	66,2	64	62,3
23/06/2020 20:00	67,3	58,3	76,7	73,9	69,2	67	66,4	63,4	60,1
23/06/2020 21:00	66,5	60,9	75,6	72,9	68,4	66,4	65,4	62,9	61
23/06/2020 22:00	64	55,8	68,4	67,8	66	64,9	63,8	60,5	56,3
23/06/2020 23:00	65,4	56,9	75,3	72,2	67,5	65,3	63,9	60,2	57,8



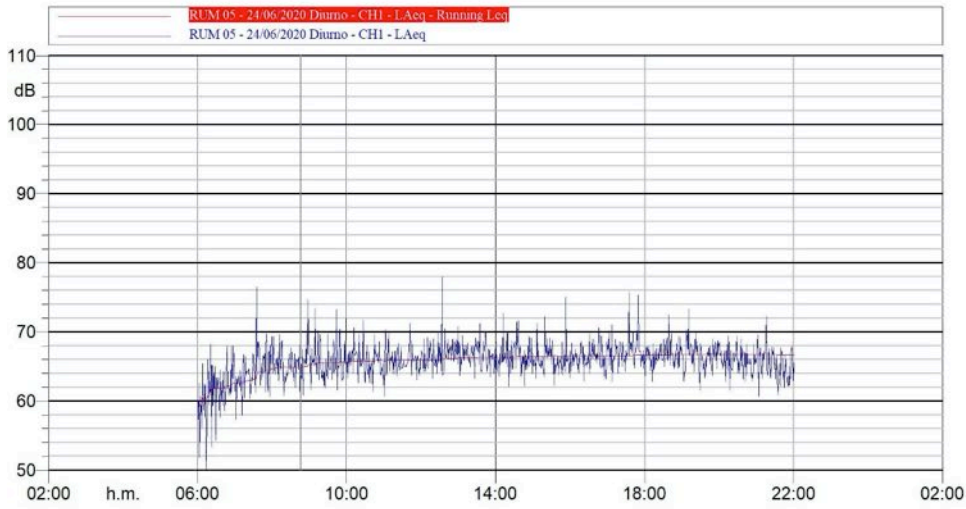
RUM 05 - 23/06/2020 Diurno CH1 - Lineare			
Hz	dB	Hz	dB
20 Hz	39.9 dB	25 Hz	50.2 dB
31.5 Hz	37.7 dB	40 Hz	41.6 dB
50 Hz	51.6 dB	63 Hz	43.2 dB
80 Hz	46.6 dB	100 Hz	47.5 dB
125 Hz	46.9 dB	160 Hz	47.5 dB
200 Hz	43.2 dB	250 Hz	42.6 dB
315 Hz	41.2 dB	400 Hz	39.9 dB
500 Hz	38.3 dB	630 Hz	35.7 dB
800 Hz	34.6 dB	1000 Hz	35.1 dB
1250 Hz	33.4 dB	1600 Hz	31.4 dB
2000 Hz	28.7 dB	2500 Hz	26.7 dB
3150 Hz	25.1 dB	4000 Hz	20.5 dB
5000 Hz	16.3 dB	6300 Hz	11.9 dB
8000 Hz	10.1 dB	10000 Hz	8.5 dB
12500 Hz	7.6 dB	16000 Hz	7.4 dB
20000 Hz	7.6 dB		

RUM 05 - 23/06/2020 Notturno CH1 - Lineare			
Hz	dB	Hz	dB
20 Hz	34.6 dB	25 Hz	51.1 dB
31.5 Hz	34.4 dB	40 Hz	38.2 dB
50 Hz	48.4 dB	63 Hz	43.3 dB
80 Hz	44.9 dB	100 Hz	46.3 dB
125 Hz	46.5 dB	160 Hz	43.6 dB
200 Hz	41.4 dB	250 Hz	41.3 dB
315 Hz	40.3 dB	400 Hz	38.5 dB
500 Hz	36.6 dB	630 Hz	32.4 dB
800 Hz	31.0 dB	1000 Hz	31.5 dB
1250 Hz	28.1 dB	1600 Hz	25.3 dB
2000 Hz	23.9 dB	2500 Hz	23.2 dB
3150 Hz	19.2 dB	4000 Hz	15.6 dB
5000 Hz	12.9 dB	6300 Hz	9.3 dB
8000 Hz	7.4 dB	10000 Hz	7.1 dB
12500 Hz	6.8 dB	16000 Hz	7.0 dB
20000 Hz	7.4 dB		





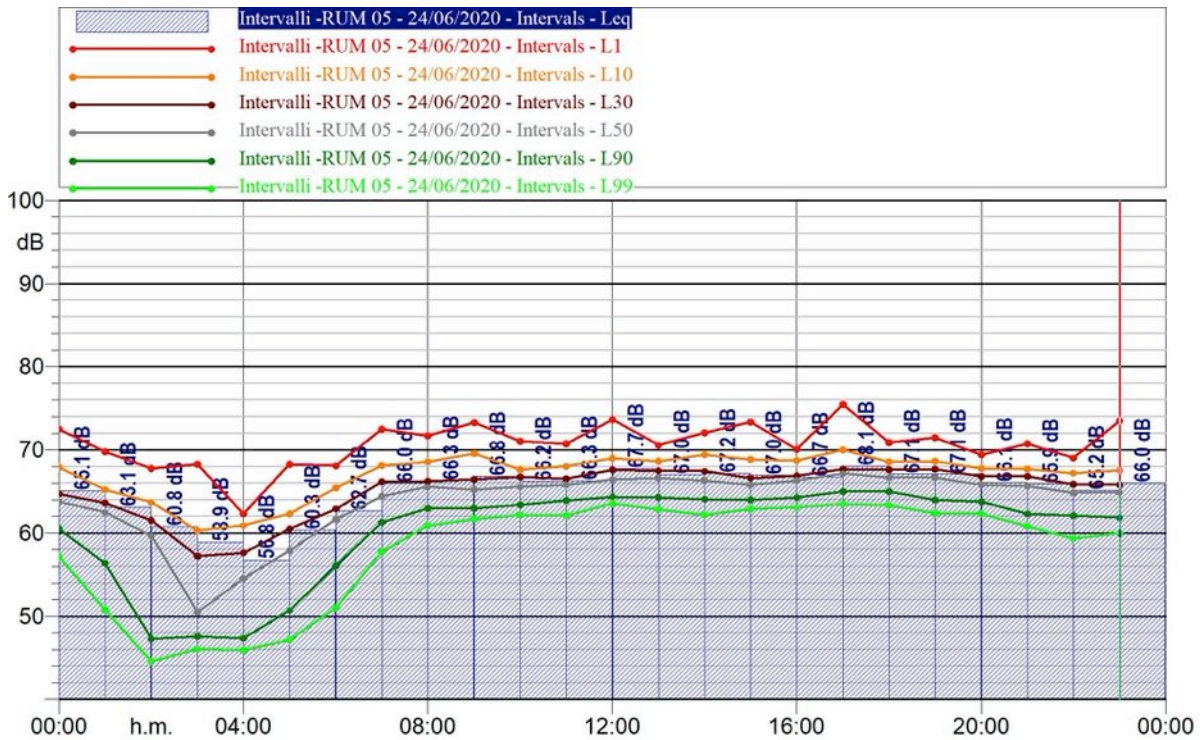
Intervalli Giorno/Notte - RUM 05 - 24/06/2020	
LDay, Evening, Night	LAeq
	dB(A)
Lnight	61,7
Lday	66,7
LEvening	66
LNight	65,6



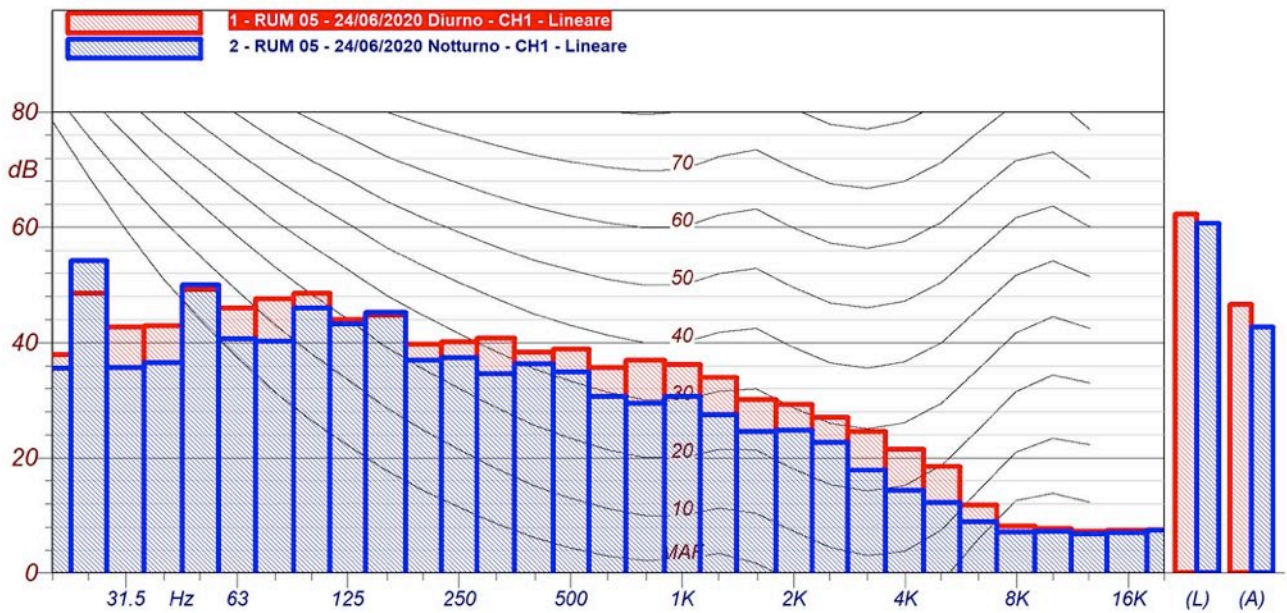
LAeq 66.6



LAeq 63.0

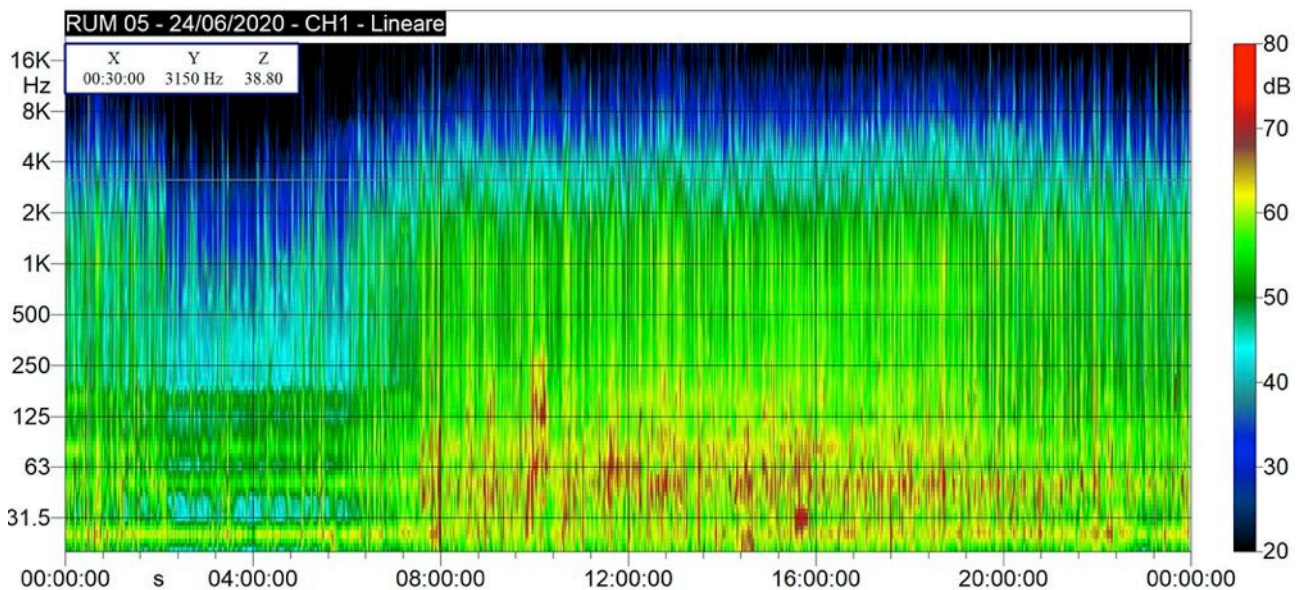


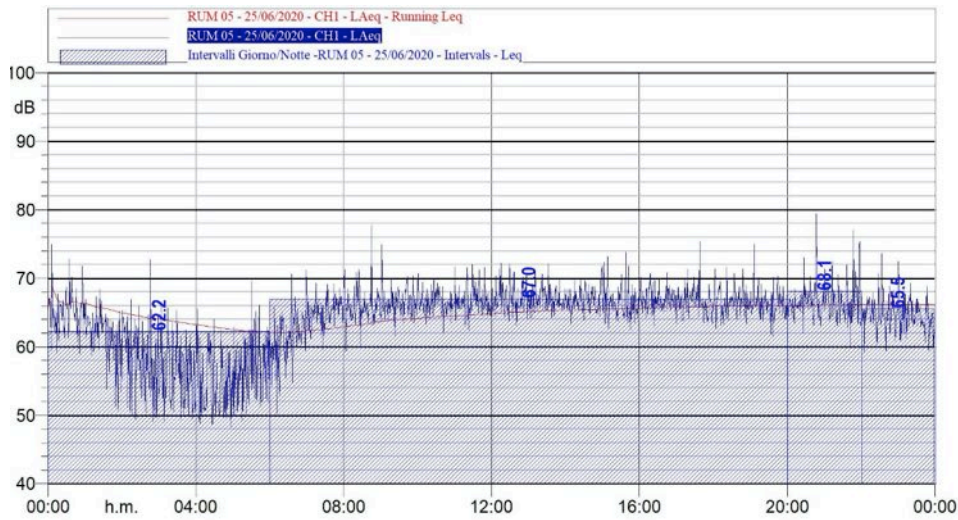
Intervalli-RUM05-24/06/2020									
Time(s)	Leq	Lmin	Lmax	L1	L10	L30	L50	L90	L99
	LAeq(dBA)	LAeq(dBA)	LAeq(dBA)	LAeq(dBA)	LAeq(dBA)	LAeq(dBA)	LAeq(dBA)	LAeq(dBA)	LAeq(dBA)
24/06/2020 00:00	65,1	56,6	73,1	72,5	67,9	64,7	63,8	60,5	57,2
24/06/2020 01:00	63,1	49,3	69,9	69,8	65,2	63,6	62,5	56,4	50,8
24/06/2020 02:00	60,8	44,2	69,1	67,7	63,7	61,5	59,7	47,3	44,6
24/06/2020 03:00	58,9	45,9	73,1	68,3	60,3	57,2	50,5	47,6	46
24/06/2020 04:00	56,8	45,9	62,4	62,3	60,9	57,6	54,5	47,4	45,9
24/06/2020 05:00	60,3	45,4	72,7	68,3	62,3	60,5	57,9	50,7	47,2
24/06/2020 06:00	62,7	49,8	68,2	68,1	65,5	62,9	61,7	56,1	51
24/06/2020 07:00	66	57,4	76,5	72,5	68,1	66,2	64,4	61,3	57,8
24/06/2020 08:00	66,3	60,8	74,6	71,7	68,5	66,2	65,6	63	60,9
24/06/2020 09:00	66,8	61,6	73,4	73,3	69,6	66,4	65,2	63	61,7
24/06/2020 10:00	66,2	61,4	71,7	71,1	67,7	66,7	65,6	63,4	62,2
24/06/2020 11:00	66,3	60,7	71,3	70,7	68	66,5	65,8	63,9	62,1
24/06/2020 12:00	67,7	63,3	77,9	73,7	69	67,6	66,4	64,4	63,5
24/06/2020 13:00	67	62,1	71,2	70,6	68,6	67,5	66,6	64,3	62,8
24/06/2020 14:00	67,2	62,1	72,7	72,1	69,4	67,4	66,3	64,1	62,2
24/06/2020 15:00	67	62,3	75	73,3	68,8	66,6	65,8	64	62,9
24/06/2020 16:00	66,7	62,9	70,6	70,1	68,7	66,9	66,3	64,3	63,1
24/06/2020 17:00	68,1	62,8	75,7	75,5	70	67,7	67,1	65	63,5
24/06/2020 18:00	67,1	62,8	72,4	70,9	68,5	67,6	66,7	65	63,3
24/06/2020 19:00	67,1	61,6	73,3	71,5	68,6	67,7	66,7	64	62,4
24/06/2020 20:00	66,1	61,6	69,4	69,4	67,8	66,8	65,8	63,8	62,3
24/06/2020 21:00	65,9	60,7	72,3	70,7	67,7	66,8	65,6	62,3	60,8
24/06/2020 22:00	65,2	58,3	70,1	69	67,2	65,9	64,9	62,1	59,4
24/06/2020 23:00	66	59,2	74,1	73,5	67,6	65,8	64,9	61,8	60



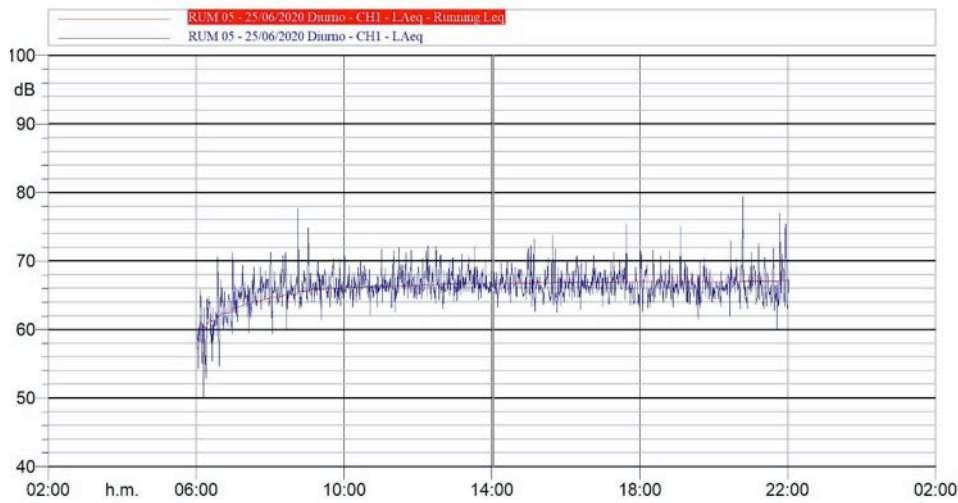
RUM 05 - 24/06/2020 Diurno CH1 - Lineare			
Hz	dB	Hz	dB
20 Hz	37.9 dB	25 Hz	48.5 dB
31.5 Hz	42.7 dB	40 Hz	42.9 dB
50 Hz	49.2 dB	63 Hz	46.0 dB
80 Hz	47.6 dB	100 Hz	48.5 dB
125 Hz	44.0 dB	160 Hz	44.7 dB
200 Hz	39.7 dB	250 Hz	40.1 dB
315 Hz	40.8 dB	400 Hz	38.3 dB
500 Hz	38.9 dB	630 Hz	35.7 dB
800 Hz	36.9 dB	1000 Hz	36.2 dB
1250 Hz	33.9 dB	1600 Hz	30.1 dB
2000 Hz	29.2 dB	2500 Hz	27.0 dB
3150 Hz	24.6 dB	4000 Hz	21.5 dB
5000 Hz	18.5 dB	6300 Hz	11.8 dB
8000 Hz	8.2 dB	10000 Hz	7.7 dB
12500 Hz	7.2 dB	16000 Hz	7.4 dB
20000 Hz	7.5 dB		

RUM 05 - 24/06/2020 Notturmo CH1 - Lineare			
Hz	dB	Hz	dB
20 Hz	35.5 dB	25 Hz	54.2 dB
31.5 Hz	35.7 dB	40 Hz	36.5 dB
50 Hz	50.0 dB	63 Hz	40.6 dB
80 Hz	40.2 dB	100 Hz	46.0 dB
125 Hz	43.2 dB	160 Hz	45.2 dB
200 Hz	36.9 dB	250 Hz	37.3 dB
315 Hz	34.6 dB	400 Hz	36.3 dB
500 Hz	34.9 dB	630 Hz	30.6 dB
800 Hz	29.5 dB	1000 Hz	30.6 dB
1250 Hz	27.5 dB	1600 Hz	24.6 dB
2000 Hz	24.8 dB	2500 Hz	22.6 dB
3150 Hz	17.8 dB	4000 Hz	14.3 dB
5000 Hz	12.2 dB	6300 Hz	8.9 dB
8000 Hz	7.1 dB	10000 Hz	7.2 dB
12500 Hz	6.8 dB	16000 Hz	7.0 dB
20000 Hz	7.4 dB		





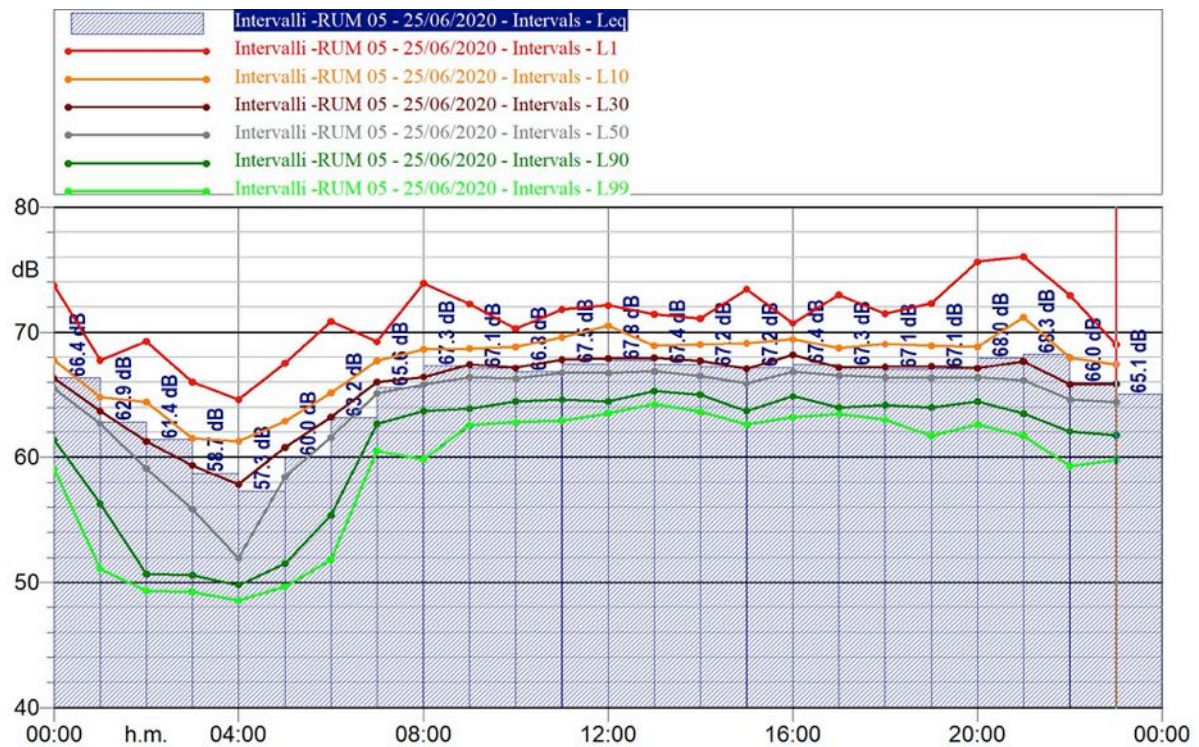
IntervalliGiorno/Notte-RUM05-25/06/2020	
LDay, Evening, Night	LAeq dB(A)
Lnight	62,2
Lday	67
LEvening	68,1
LNight	65,5



LAeq 67.1

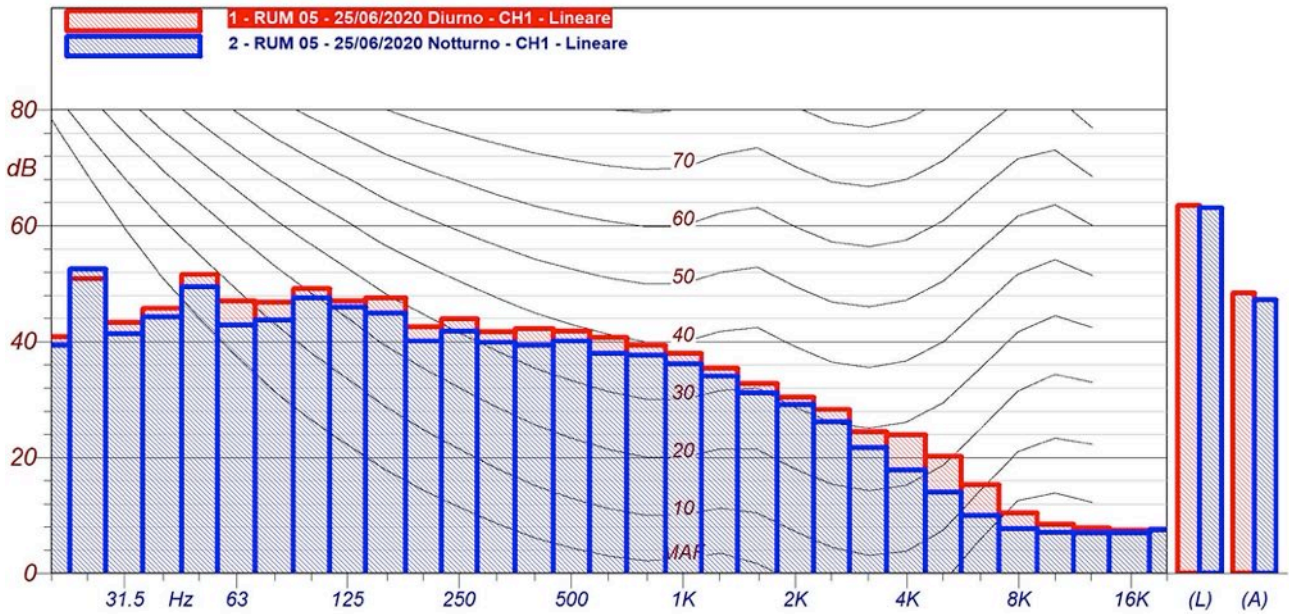


LAeq 63.3



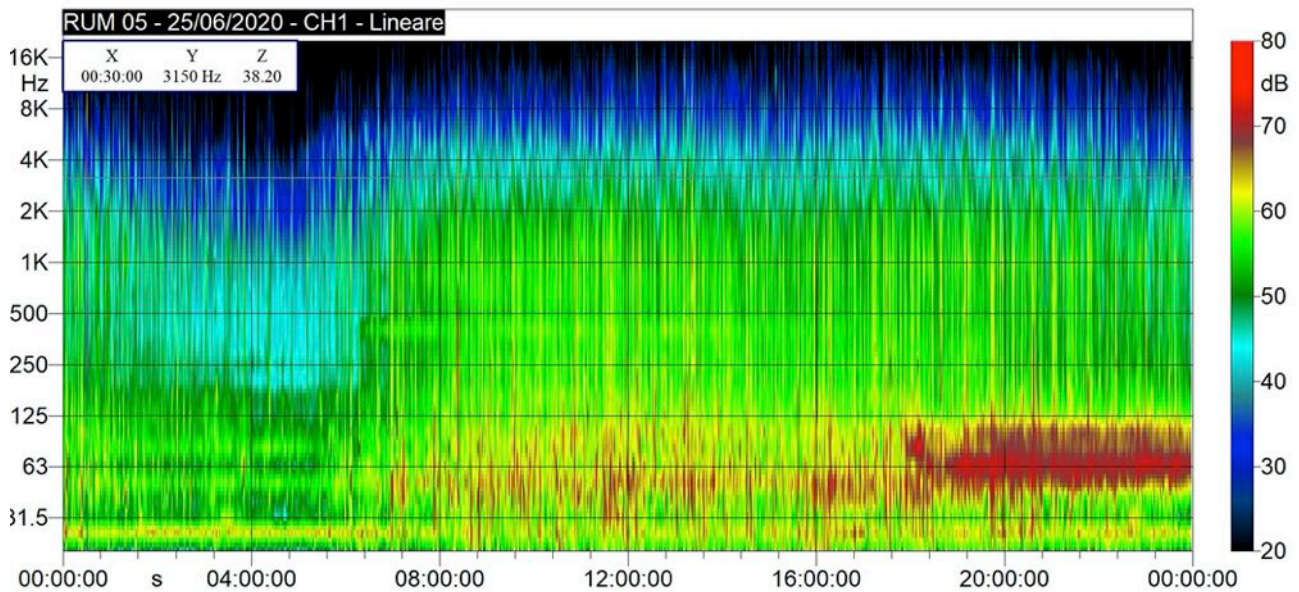
Intervalli-RUM05-25/06/2020									
Time(s)	Leq	Lmin	Lmax	L1	L10	L30	L50	L90	L99
	LAeq(dBA)	LAeq(dBA)	LAeq(dBA)	LAeq(dBA)	LAeq(dBA)	LAeq(dBA)	LAeq(dBA)	LAeq(dBA)	LAeq(dBA)
25/06/2020 00:00	66,4	59	75	73,7	67,8	66,3	65,5	61,4	59,1
25/06/2020 01:00	62,9	50,8	68,4	67,8	64,8	63,7	62,7	56,3	51,1
25/06/2020 02:00	61,4	49,1	72,7	69,3	64,4	61,3	59,1	50,7	49,3
25/06/2020 03:00	58,7	49	66,5	66	61,5	59,4	55,8	50,6	49,2
25/06/2020 04:00	57,3	48,3	65,5	64,6	61,3	57,8	52	49,8	48,5
25/06/2020 05:00	60	49,2	69,6	67,5	62,9	60,8	58,4	51,5	49,7
25/06/2020 06:00	63,2	50,2	71,2	70,8	65,2	63,2	61,6	55,4	51,8
25/06/2020 07:00	65,6	59,5	69,3	69,2	67,7	66	65,1	62,7	60,5
25/06/2020 08:00	67,3	59,4	77,7	73,9	68,6	66,4	65,9	63,7	59,8
25/06/2020 09:00	67,1	61,5	74,9	72,2	68,7	67,4	66,4	63,9	62,6
25/06/2020 10:00	66,8	62,1	70,7	70,3	68,8	67,2	66,3	64,5	62,8
25/06/2020 11:00	67,5	62,5	72	71,8	69,6	67,8	66,8	64,6	62,9
25/06/2020 12:00	67,8	63,1	72,2	72,1	70,5	67,9	66,8	64,5	63,5
25/06/2020 13:00	67,4	64,2	72,1	71,5	68,9	68	66,9	65,3	64,3
25/06/2020 14:00	67,2	63,3	71,8	71,1	69	67,7	66,5	65	63,7
25/06/2020 15:00	67,2	62,5	73,8	73,4	69,1	67,1	65,9	63,7	62,6
25/06/2020 16:00	67,4	62,9	70,8	70,7	69,4	68,2	66,9	64,9	63,2
25/06/2020 17:00	67,3	63,3	75,4	73	68,7	67,2	66,6	64	63,5
25/06/2020 18:00	67,1	62,7	71,6	71,5	69,1	67,2	66,4	64,2	63
25/06/2020 19:00	67,1	61,5	75	72,3	68,9	67,3	66,4	64	61,7
25/06/2020 20:00	68	62	79,4	75,6	68,8	67,1	66,4	64,5	62,6
25/06/2020 21:00	68,3	60,1	77	76,1	71,2	67,7	66,1	63,5	61,7
25/06/2020 22:00	66	59,1	73,6	73	67,9	65,8	64,6	62,1	59,3
25/06/2020 23:00	65,1	59,5	69,3	69	67,4	65,9	64,4	61,8	59,8

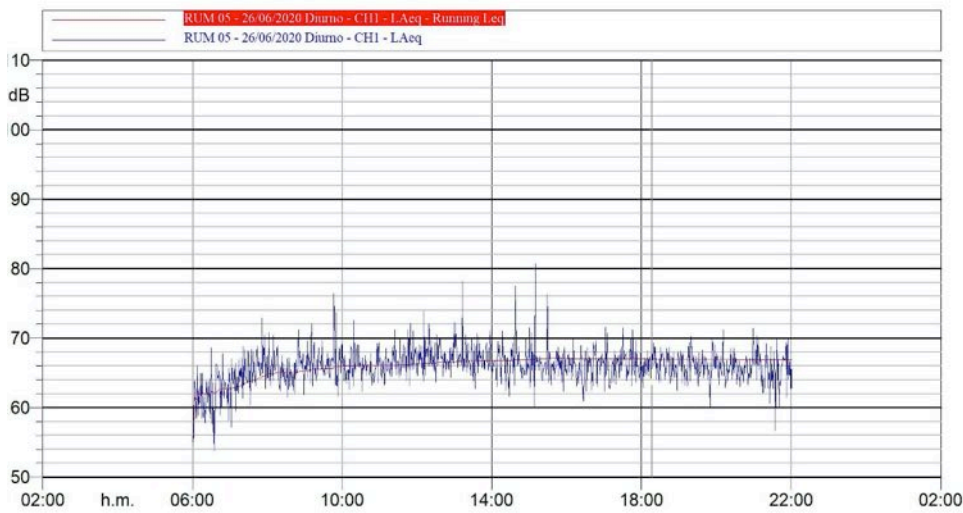
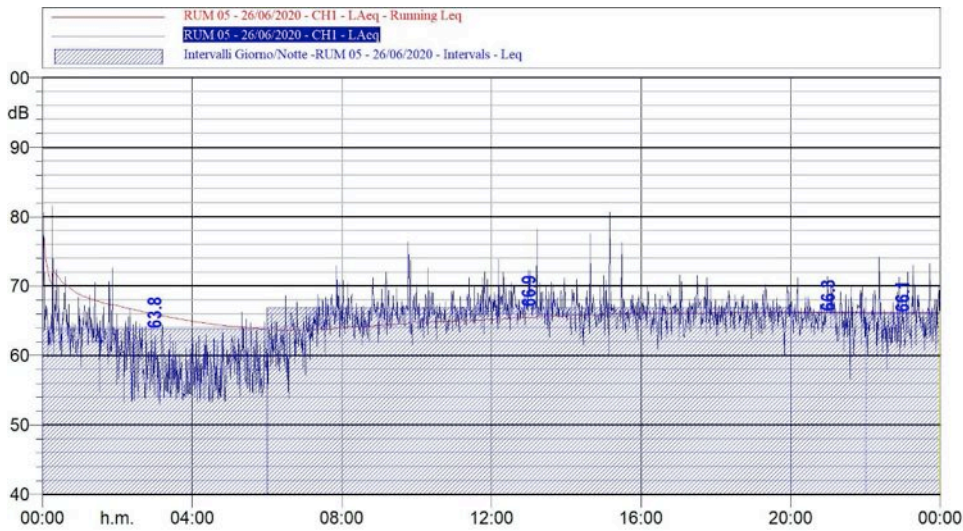




RUM 05 - 25/06/2020 Diurno CH1 - Lineare			
Hz	dB	Hz	dB
20 Hz	40.8 dB	25 Hz	50.9 dB
31.5 Hz	43.3 dB	40 Hz	45.7 dB
50 Hz	51.6 dB	63 Hz	47.0 dB
80 Hz	46.8 dB	100 Hz	49.1 dB
125 Hz	47.0 dB	160 Hz	47.5 dB
200 Hz	42.6 dB	250 Hz	43.9 dB
315 Hz	41.7 dB	400 Hz	42.2 dB
500 Hz	41.8 dB	630 Hz	40.7 dB
800 Hz	39.3 dB	1000 Hz	37.9 dB
1250 Hz	35.4 dB	1600 Hz	32.7 dB
2000 Hz	30.4 dB	2500 Hz	28.3 dB
3150 Hz	24.4 dB	4000 Hz	23.9 dB
5000 Hz	20.2 dB	6300 Hz	15.3 dB
8000 Hz	10.4 dB	10000 Hz	8.5 dB
12500 Hz	7.8 dB	16000 Hz	7.4 dB
20000 Hz	7.6 dB		

RUM 05 - 25/06/2020 Notturmo CH1 - Lineare			
Hz	dB	Hz	dB
20 Hz	39.3 dB	25 Hz	52.6 dB
31.5 Hz	41.4 dB	40 Hz	44.2 dB
50 Hz	49.5 dB	63 Hz	42.9 dB
80 Hz	43.7 dB	100 Hz	47.5 dB
125 Hz	46.0 dB	160 Hz	44.9 dB
200 Hz	40.1 dB	250 Hz	41.8 dB
315 Hz	39.9 dB	400 Hz	39.3 dB
500 Hz	40.1 dB	630 Hz	38.0 dB
800 Hz	37.6 dB	1000 Hz	36.1 dB
1250 Hz	34.0 dB	1600 Hz	31.2 dB
2000 Hz	29.1 dB	2500 Hz	26.1 dB
3150 Hz	21.7 dB	4000 Hz	17.8 dB
5000 Hz	14.0 dB	6300 Hz	9.9 dB
8000 Hz	7.7 dB	10000 Hz	7.1 dB
12500 Hz	7.0 dB	16000 Hz	7.0 dB
20000 Hz	7.5 dB		

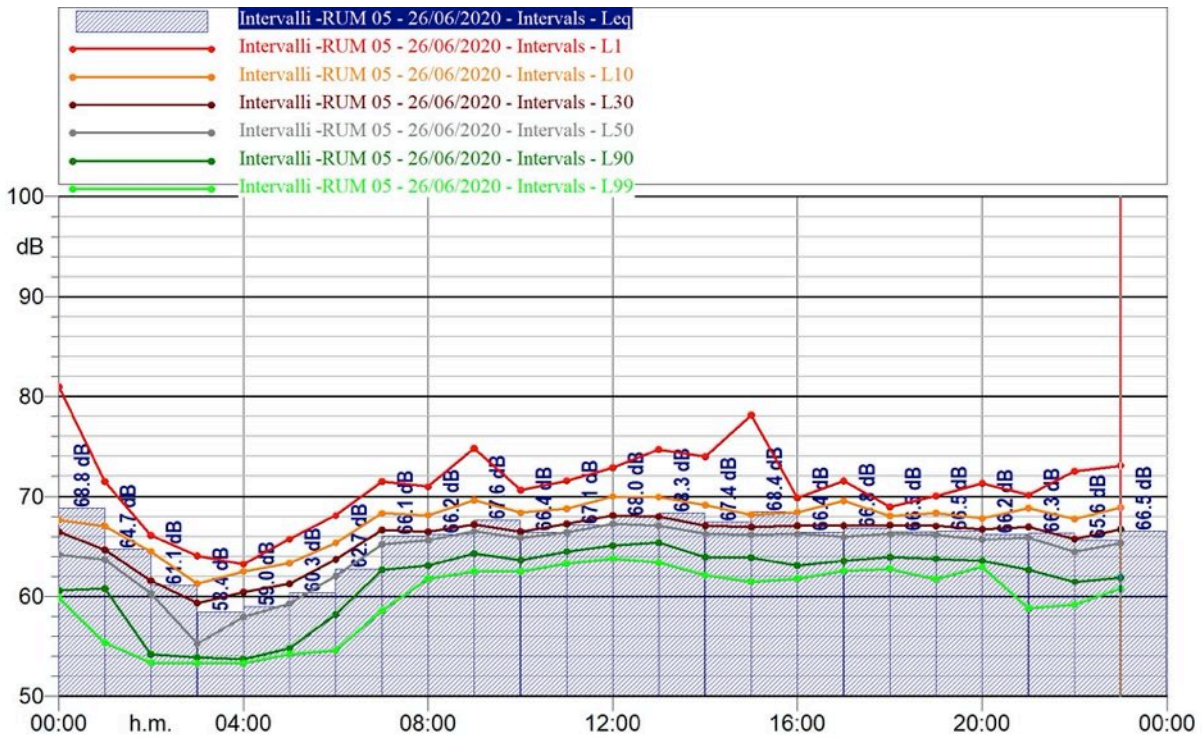




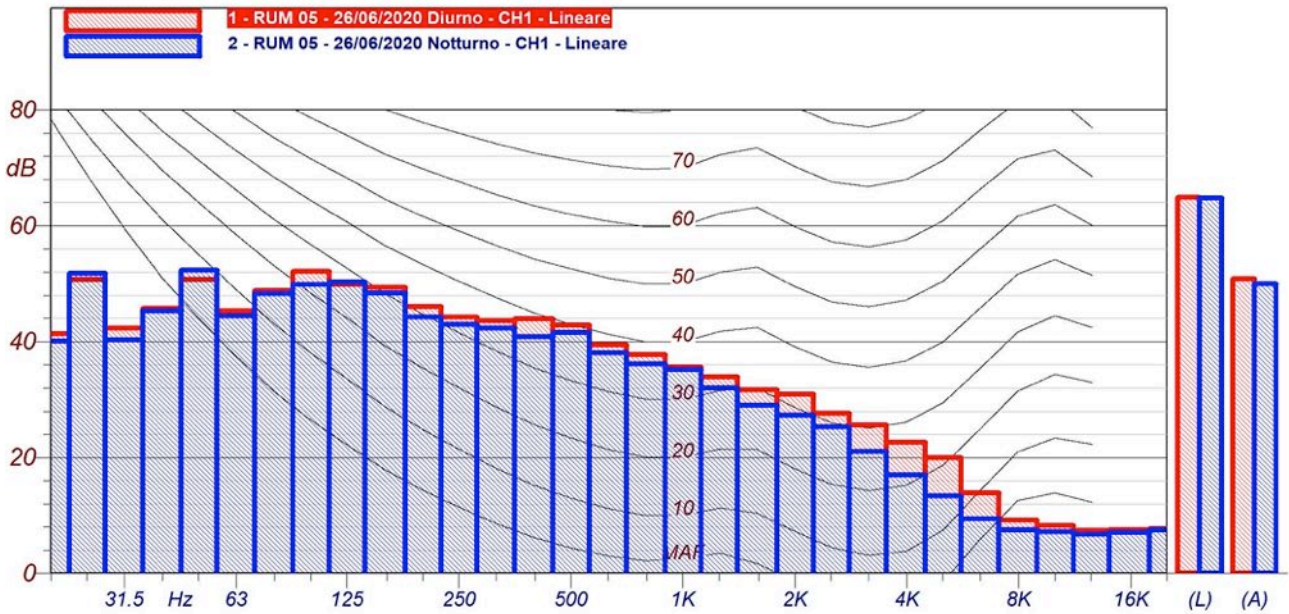
LAeq 66.9



LAeq 64.5

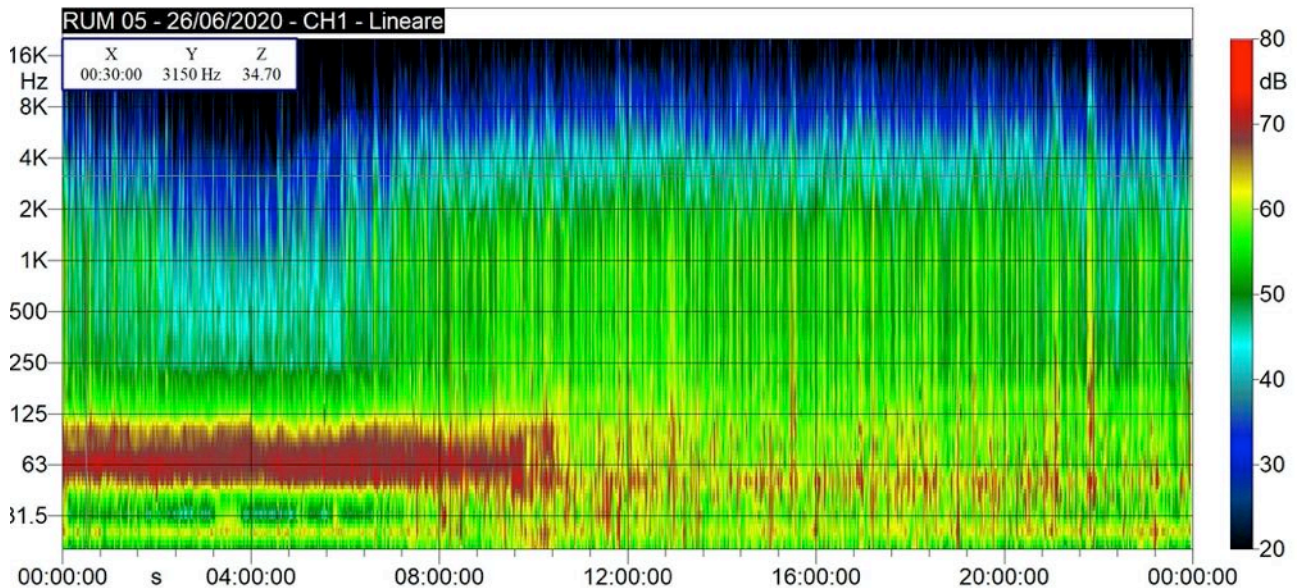


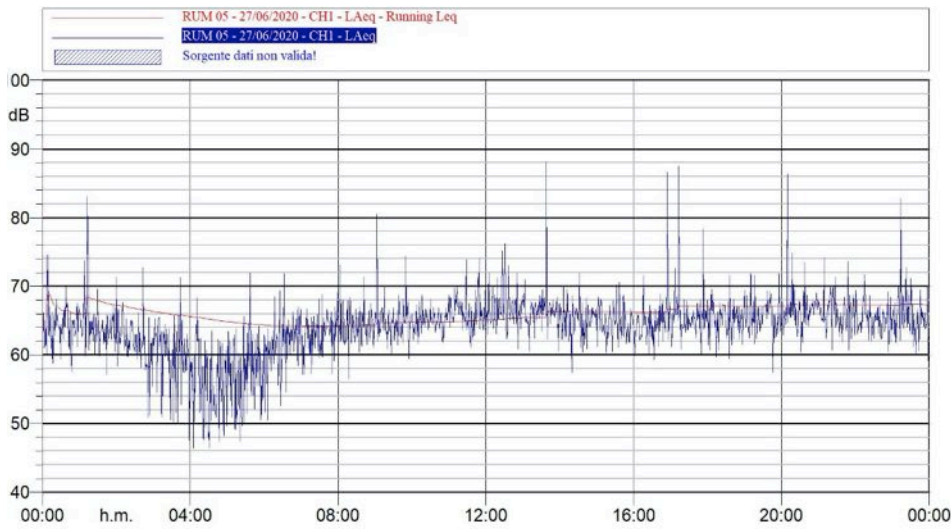
Intervalli-RUM05-26/06/2020									
Time(s)	Leq	Lmin	Lmax	L1	L10	L30	L50	L90	L99
	LAeq(dBA)	LAeq(dBA)	LAeq(dBA)	LAeq(dBA)	LAeq(dBA)	LAeq(dBA)	LAeq(dBA)	LAeq(dBA)	LAeq(dBA)
26/06/2020 00:00	68,8	59,7	81,5	81	67,6	66,4	64,1	60,6	59,8
26/06/2020 01:00	64,7	54,7	72,6	71,5	67	64,6	63,7	60,8	55,3
26/06/2020 02:00	61,1	53,3	66,8	66,1	64,5	61,6	60,3	54,2	53,4
26/06/2020 03:00	58,4	53	64,4	64	61,3	59,3	55,3	53,9	53,3
26/06/2020 04:00	59	53,3	63,4	63,2	62,5	60,4	57,9	53,7	53,3
26/06/2020 05:00	60,3	54,2	66,3	65,7	63,3	61,2	59,3	54,8	54,2
26/06/2020 06:00	62,7	53,8	68,6	68,1	65,3	63,7	62	58,2	54,6
26/06/2020 07:00	66,1	57,2	72,9	71,5	68,3	66,6	65,2	62,7	58,6
26/06/2020 08:00	66,2	61,5	71,2	71	68,1	66,5	65,6	63,1	61,7
26/06/2020 09:00	67,6	61,6	76,4	74,8	69,6	67,2	66,5	64,3	62,5
26/06/2020 10:00	66,4	62,3	72,6	70,7	68,4	66,5	65,9	63,6	62,5
26/06/2020 11:00	67,1	63,2	72,1	71,6	68,7	67,2	66,4	64,5	63,3
26/06/2020 12:00	68	63,7	73,9	72,9	70	68,1	67,3	65	63,8
26/06/2020 13:00	68,3	62,7	78,2	74,7	69,9	68	67,1	65,4	63,3
26/06/2020 14:00	67,4	61,6	77,5	74	69,1	67,1	66,3	63,9	62,1
26/06/2020 15:00	68,4	60,2	80,7	78,1	68,2	66,9	66,1	63,9	61,4
26/06/2020 16:00	66,4	60,9	70,1	69,9	68,4	67,1	66,3	63,1	61,7
26/06/2020 17:00	66,8	62,3	71,6	71,5	69,5	67,1	65,9	63,6	62,5
26/06/2020 18:00	66,5	62,5	69,3	68,9	68	67,1	66,3	63,9	62,7
26/06/2020 19:00	66,5	60,1	70,2	70	68,4	67	66,1	63,8	61,7
26/06/2020 20:00	66,2	62,8	71,4	71,3	67,8	66,7	65,7	63,6	62,9
26/06/2020 21:00	66,3	56,7	70,3	70,1	68,8	66,9	65,9	62,7	58,8
26/06/2020 22:00	65,6	58,1	74,2	72,5	67,7	65,7	64,4	61,5	59,2
26/06/2020 23:00	66,5	60,7	73,2	73,1	68,9	66,7	65,3	61,9	60,8



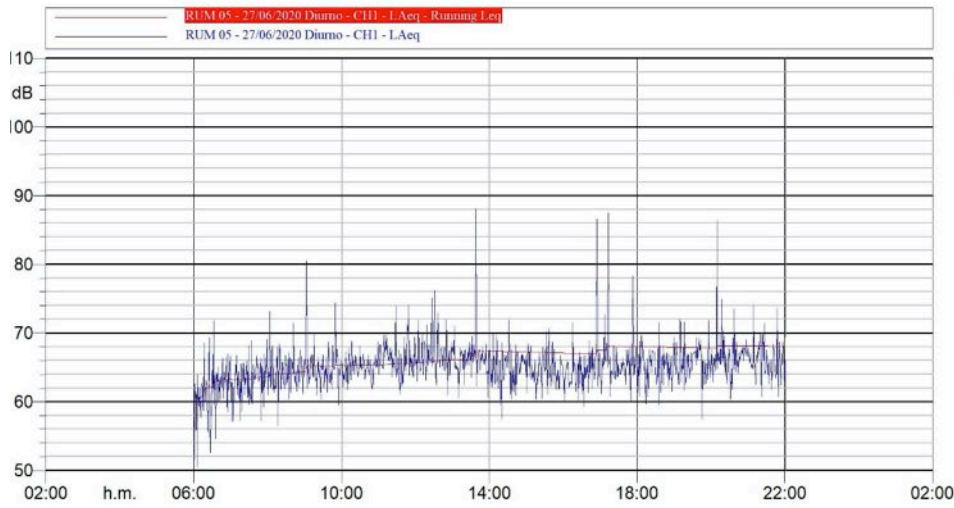
RUM 05 - 26/06/2020 Diurno CH1 - Lineare			
Hz	dB	Hz	dB
20 Hz	41.4 dB	25 Hz	50.8 dB
31.5 Hz	42.3 dB	40 Hz	45.7 dB
50 Hz	50.8 dB	63 Hz	45.3 dB
80 Hz	48.8 dB	100 Hz	52.1 dB
125 Hz	49.9 dB	160 Hz	49.3 dB
200 Hz	46.1 dB	250 Hz	44.2 dB
315 Hz	43.6 dB	400 Hz	43.9 dB
500 Hz	42.9 dB	630 Hz	39.5 dB
800 Hz	37.7 dB	1000 Hz	35.6 dB
1250 Hz	33.9 dB	1600 Hz	31.7 dB
2000 Hz	30.9 dB	2500 Hz	27.6 dB
3150 Hz	25.6 dB	4000 Hz	22.6 dB
5000 Hz	20.0 dB	6300 Hz	13.9 dB
8000 Hz	9.2 dB	10000 Hz	8.2 dB
12500 Hz	7.4 dB	16000 Hz	7.5 dB
20000 Hz	7.7 dB		

RUM 05 - 26/06/2020 Notturmo CH1 - Lineare			
Hz	dB	Hz	dB
20 Hz	40.1 dB	25 Hz	51.8 dB
31.5 Hz	40.3 dB	40 Hz	45.3 dB
50 Hz	52.3 dB	63 Hz	44.5 dB
80 Hz	48.3 dB	100 Hz	49.9 dB
125 Hz	50.3 dB	160 Hz	48.4 dB
200 Hz	44.2 dB	250 Hz	43.0 dB
315 Hz	42.3 dB	400 Hz	40.8 dB
500 Hz	41.6 dB	630 Hz	38.1 dB
800 Hz	36.2 dB	1000 Hz	35.2 dB
1250 Hz	32.0 dB	1600 Hz	29.0 dB
2000 Hz	27.3 dB	2500 Hz	25.3 dB
3150 Hz	21.0 dB	4000 Hz	17.0 dB
5000 Hz	13.3 dB	6300 Hz	9.4 dB
8000 Hz	7.5 dB	10000 Hz	7.2 dB
12500 Hz	6.7 dB	16000 Hz	7.1 dB
20000 Hz	7.5 dB		





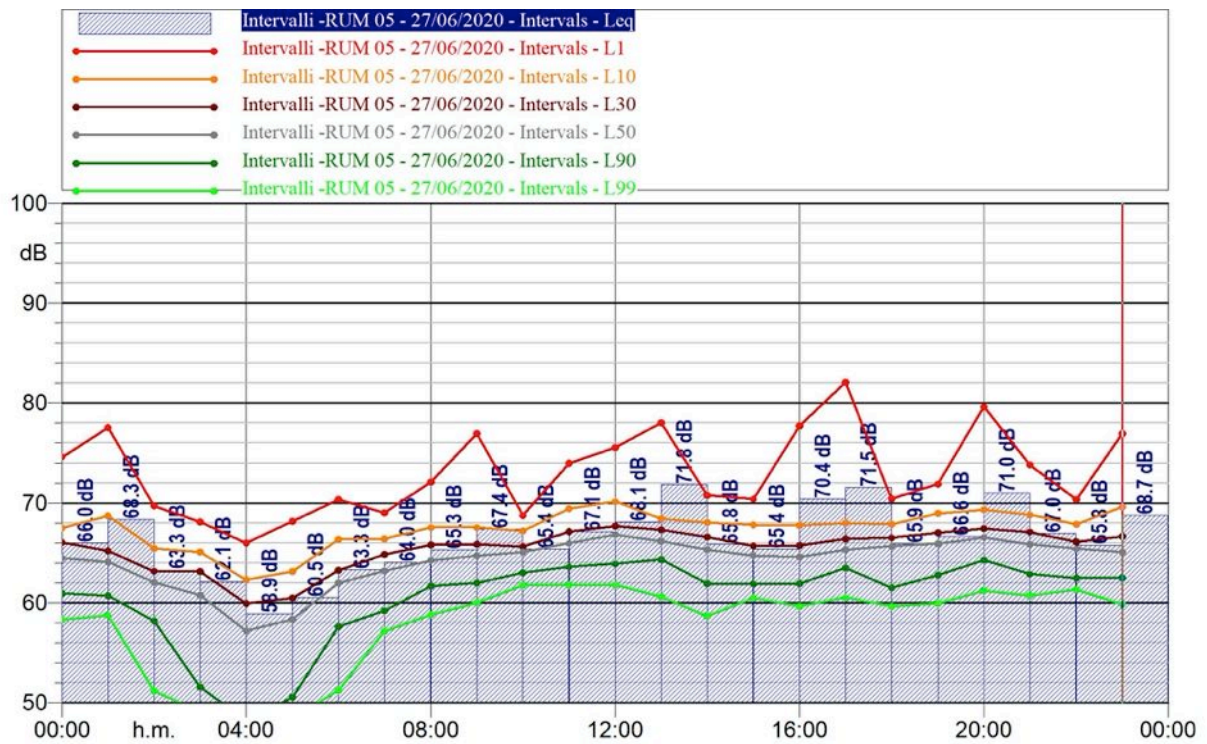
IntervalliGiorno/Notte-RUM05-27/06/2020	
LDay, Evening, Night	LAeq
	dB(A)
Lnight	64,4
Lday	67,8
LEvening	69,4
LNight	67,5



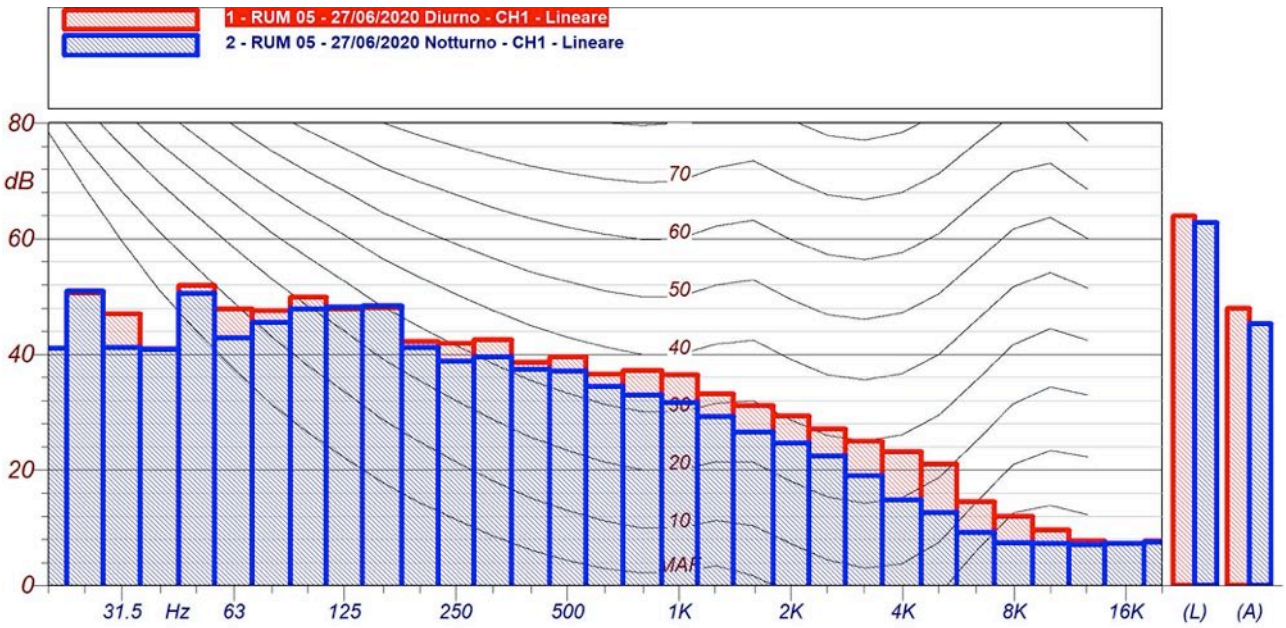
LAeq 68.1



LAeq 65.4

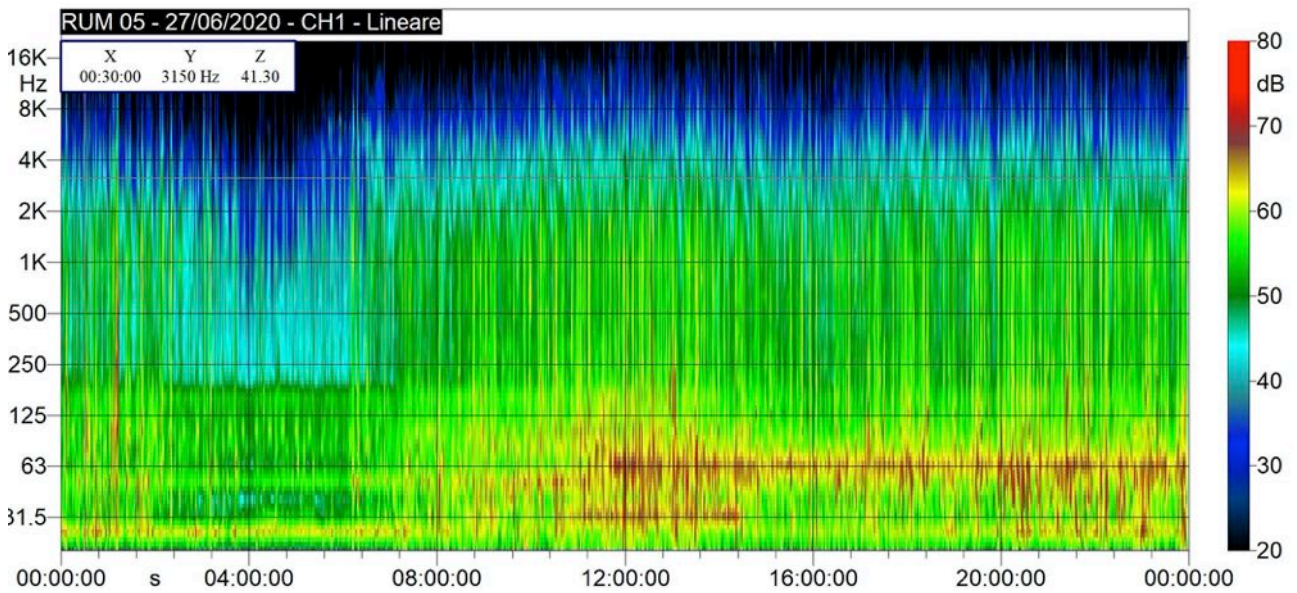


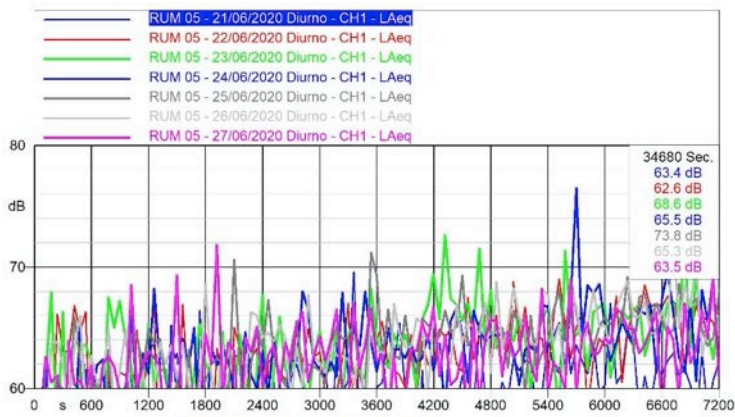
Intervalli-RUM05-27/06/2020									
Time(s)	Leq	Lmin	Lmax	L1	L10	L30	L50	L90	L99
	LAeq(dBA)	LAeq(dBA)	LAeq(dBA)	LAeq(dBA)	LAeq(dBA)	LAeq(dBA)	LAeq(dBA)	LAeq(dBA)	LAeq(dBA)
27/06/2020 00:00	66	57,6	74,6	74,6	67,5	66	64,4	61	58,3
27/06/2020 01:00	68,3	57,1	83	77,5	68,7	65,2	64,1	60,7	58,8
27/06/2020 02:00	63,3	51	72,7	69,7	65,4	63,2	62	58,2	51,2
27/06/2020 03:00	62,1	47,6	71,3	68,1	65,1	63,1	60,8	51,6	49,1
27/06/2020 04:00	58,9	46,4	68,3	66	62,3	59,9	57,2	48,2	46,5
27/06/2020 05:00	60,5	47,5	71,9	68,2	63,1	60,5	58,3	50,6	48,5
27/06/2020 06:00	63,3	50,5	71,8	70,3	66,3	63,2	62	57,6	51,2
27/06/2020 07:00	64	57,1	69,1	69	66,4	64,8	63,2	59,2	57,2
27/06/2020 08:00	65,3	56,5	73,1	72,1	67,5	65,8	64,3	61,7	58,8
27/06/2020 09:00	67,4	59,5	80,5	76,9	67,5	65,8	64,7	62	60
27/06/2020 10:00	65,4	61,7	68,8	68,7	67,2	65,6	65,1	63	61,8
27/06/2020 11:00	67,1	61,1	74,1	74	69,4	67,2	65,9	63,6	61,7
27/06/2020 12:00	68,1	60,9	76,2	75,6	70,1	67,7	66,8	63,9	61,8
27/06/2020 13:00	71,8	60,6	88,1	78	68,4	67,3	66,1	64,3	60,6
27/06/2020 14:00	65,8	57,5	71,9	70,8	68	66,6	65,3	61,9	58,7
27/06/2020 15:00	65,4	60,4	70,6	70,4	67,8	65,7	64,7	61,9	60,5
27/06/2020 16:00	70,4	59,3	86,6	77,7	67,7	65,7	64,6	62	59,7
27/06/2020 17:00	71,5	60,1	87,5	82,1	68	66,4	65,3	63,5	60,5
27/06/2020 18:00	65,9	59,5	71,5	70,4	67,8	66,5	65,7	61,5	59,6
27/06/2020 19:00	66,6	57,5	72	71,9	68,9	67	65,9	62,8	59,9
27/06/2020 20:00	71	60,4	86,4	79,6	69,3	67,4	66,6	64,3	61,2
27/06/2020 21:00	67	60,7	74,1	73,8	68,8	67,1	65,8	62,9	60,7
27/06/2020 22:00	65,8	60,5	71,7	70,3	67,9	66,1	65,4	62,5	61,3
27/06/2020 23:00	68,7	59,2	82,8	76,9	69,6	66,7	65,1	62,5	59,8



Hz	dB	Hz	dB
20 Hz	41.0 dB	25 Hz	50.6 dB
31.5 Hz	47.0 dB	40 Hz	40.9 dB
50 Hz	51.9 dB	63 Hz	47.8 dB
80 Hz	47.5 dB	100 Hz	49.9 dB
125 Hz	47.9 dB	160 Hz	48.1 dB
200 Hz	42.2 dB	250 Hz	41.9 dB
315 Hz	42.5 dB	400 Hz	38.6 dB
500 Hz	39.5 dB	630 Hz	36.6 dB
800 Hz	37.2 dB	1000 Hz	36.5 dB
1250 Hz	33.1 dB	1600 Hz	31.1 dB
2000 Hz	29.3 dB	2500 Hz	27.1 dB
3150 Hz	24.9 dB	4000 Hz	23.1 dB
5000 Hz	21.0 dB	6300 Hz	14.5 dB
8000 Hz	12.0 dB	10000 Hz	9.6 dB
12500 Hz	7.7 dB	16000 Hz	7.3 dB
20000 Hz	7.7 dB		

Hz	dB	Hz	dB
20 Hz	41.0 dB	25 Hz	50.9 dB
31.5 Hz	41.1 dB	40 Hz	40.8 dB
50 Hz	50.5 dB	63 Hz	42.9 dB
80 Hz	45.5 dB	100 Hz	47.8 dB
125 Hz	48.2 dB	160 Hz	48.4 dB
200 Hz	41.1 dB	250 Hz	38.8 dB
315 Hz	39.5 dB	400 Hz	37.4 dB
500 Hz	37.1 dB	630 Hz	34.4 dB
800 Hz	32.9 dB	1000 Hz	31.7 dB
1250 Hz	29.2 dB	1600 Hz	26.5 dB
2000 Hz	24.6 dB	2500 Hz	22.4 dB
3150 Hz	19.0 dB	4000 Hz	14.8 dB
5000 Hz	12.6 dB	6300 Hz	9.2 dB
8000 Hz	7.4 dB	10000 Hz	7.3 dB
12500 Hz	7.0 dB	16000 Hz	7.2 dB
20000 Hz	7.5 dB		





**Data: 21/06/2020**

**Leq/SEL totale: 65.5**

**Data: 22/06/2020**

**Leq/SEL totale: 65.9**

**Data: 23/06/2020**

**Leq/SEL totale: 66.8**

**Data: 24/06/2020**

**Leq/SEL totale: 66.6**

**Data: 25/06/2020**

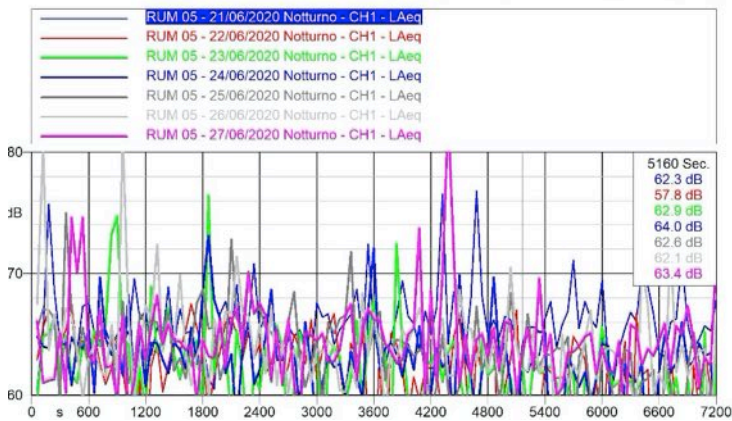
**Leq/SEL totale: 67.1**

**Data: 26/06/2020**

**Leq/SEL totale: 66.9**

**Data: 27/06/2020**

**Leq/SEL totale: 68.1**



**Data: 21/06/2020**

**Leq/SEL totale: 65.1**

**Data: 22/06/2020**

**Leq/SEL totale: 61.8**

**Data: 23/06/2020**

**Leq/SEL totale: 62.5**

**Data: 24/06/2020**

**Leq/SEL totale: 63.0**

**Data: 25/06/2020**

**Leq/SEL totale: 63.3**

**Data: 26/06/2020**

**Leq/SEL totale: 64.5**

**Data: 27/06/2020**

**Leq/SEL totale: 65.4**