

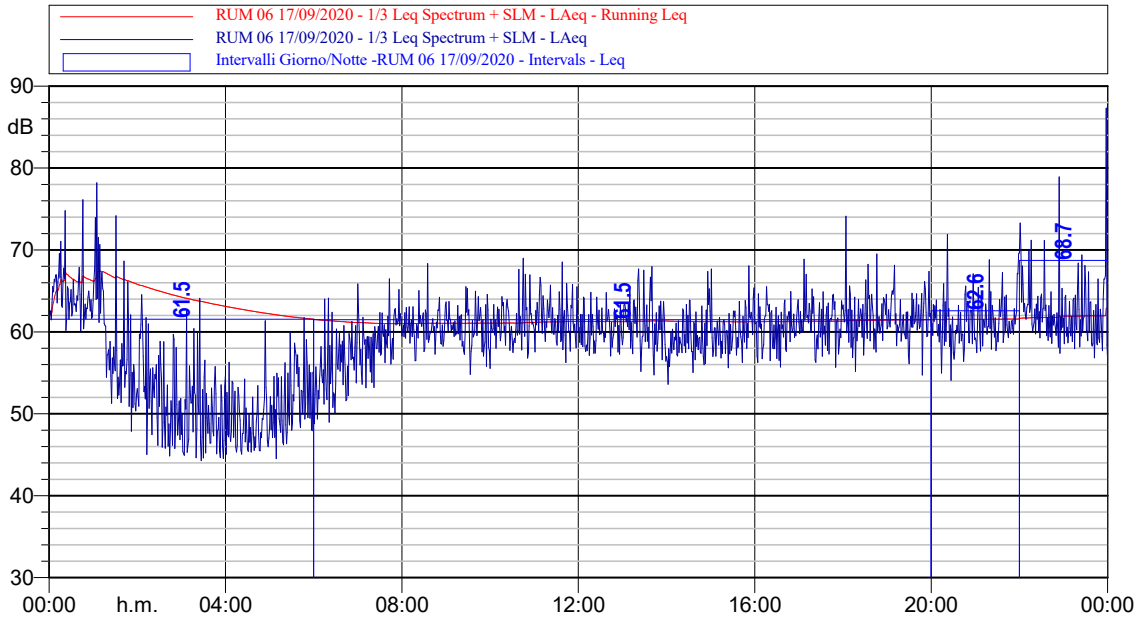
ALLEGATO IV
Report delle attività di misura del clima acustico

Monitoraggio acustico in corso d'opera
III CAMPAGNA

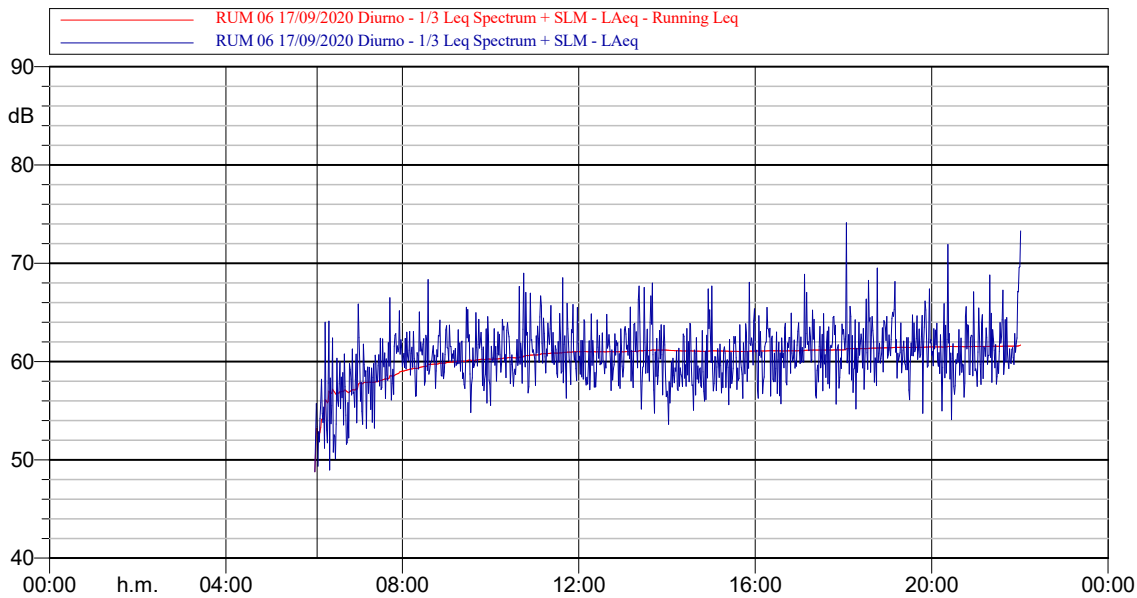
RUM06

Periodo di riferimento: 17.09.20 – 23.09.20

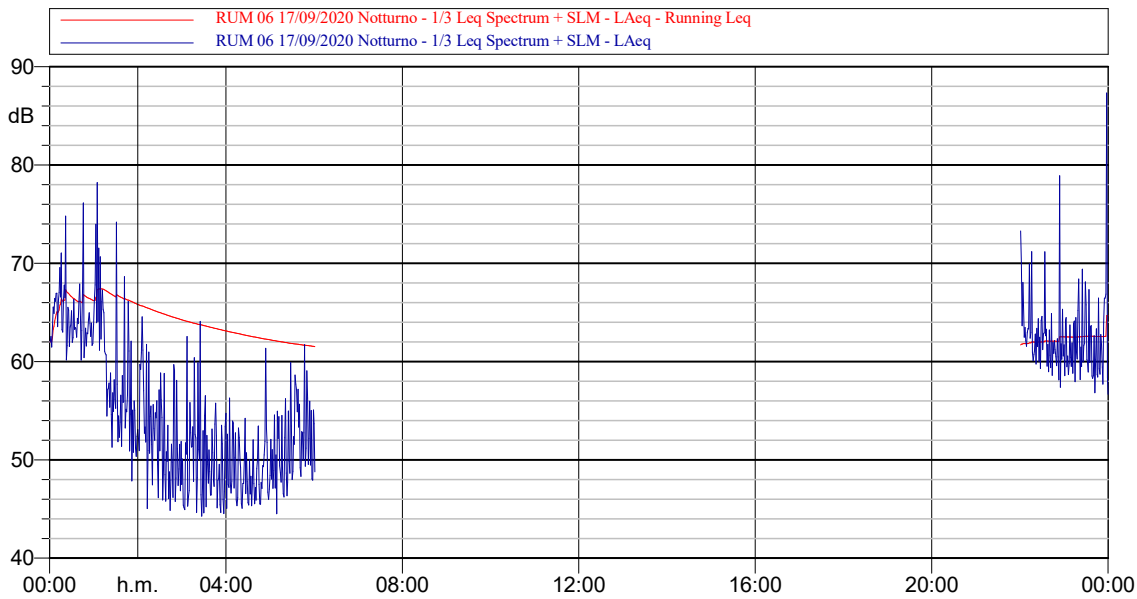
| IntervalloGiorno/Notte-RUM0617/09/2020 | |
|--|---------------|
| LDay, Evening, Night | Laeq dB(A) |
| Lnight | 61,5 |
| Lday | 61,5 |
| LEvening | 62,6 |
| LNight | 68,7 |

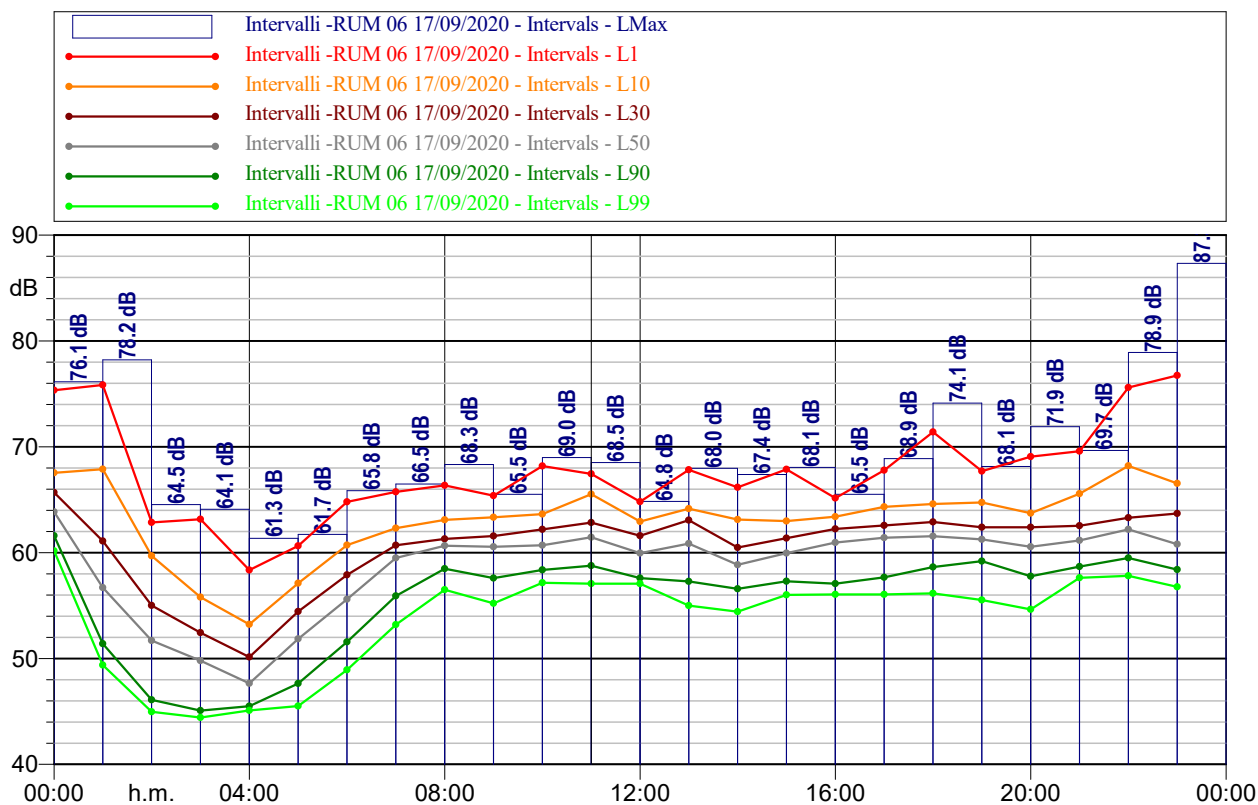


Laeq 61.7

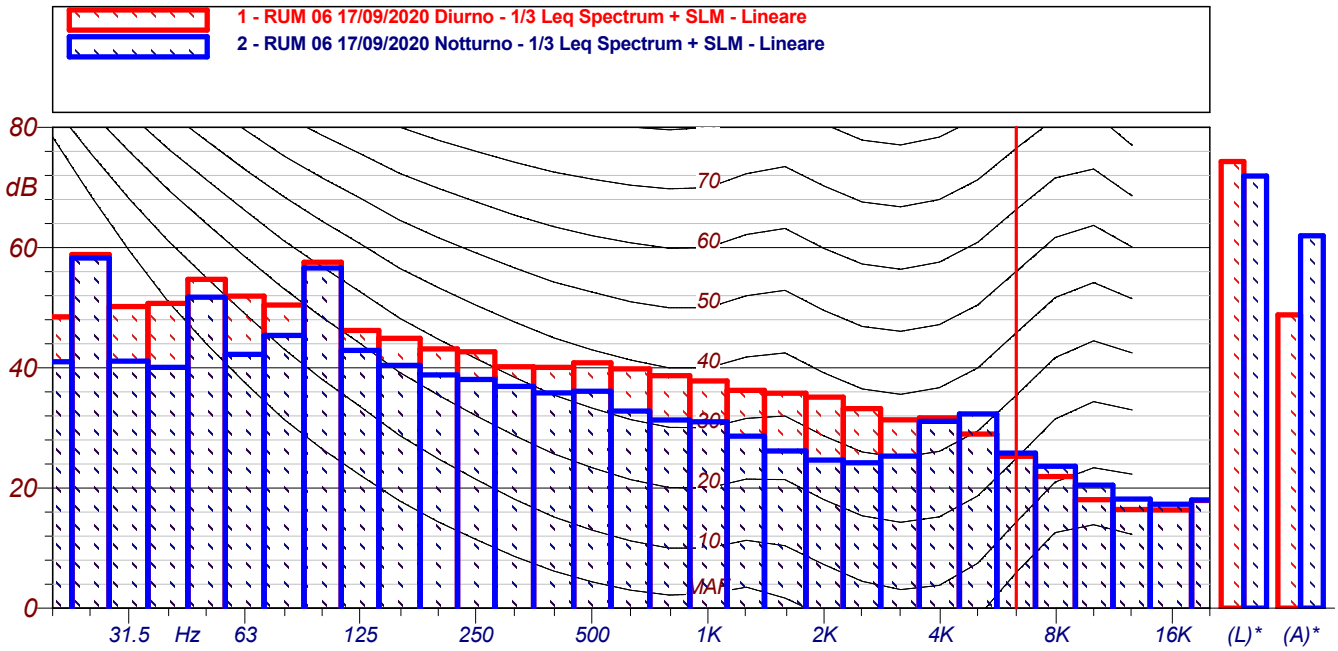


Laeq 64.7



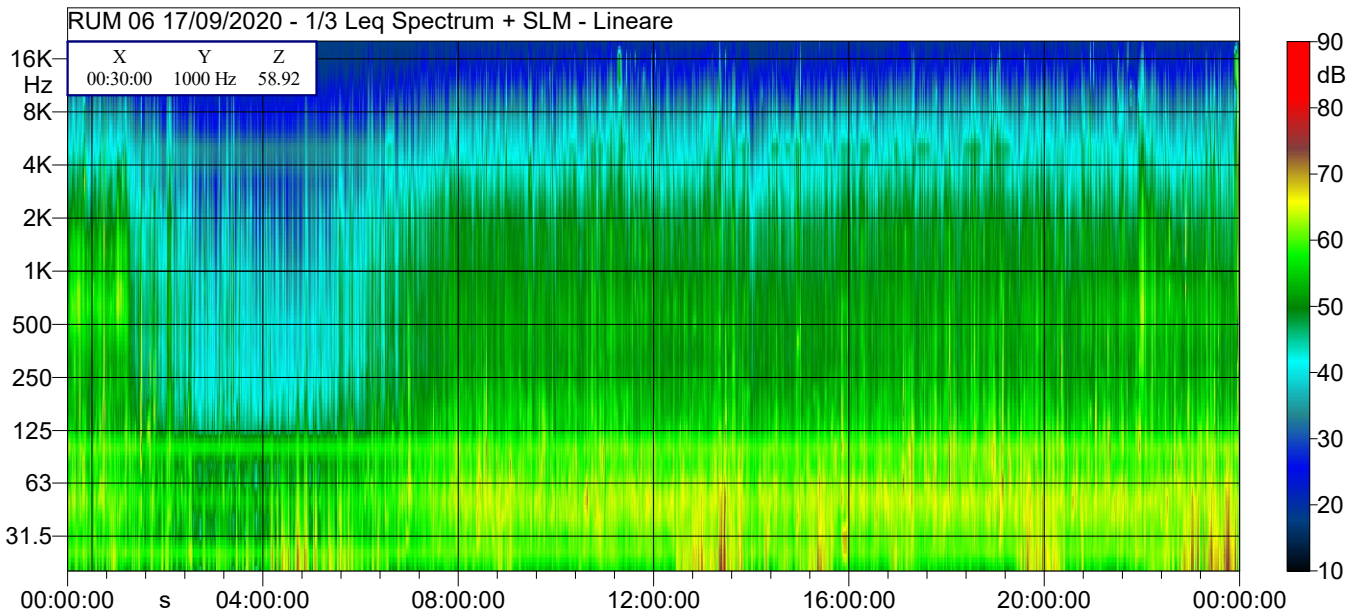


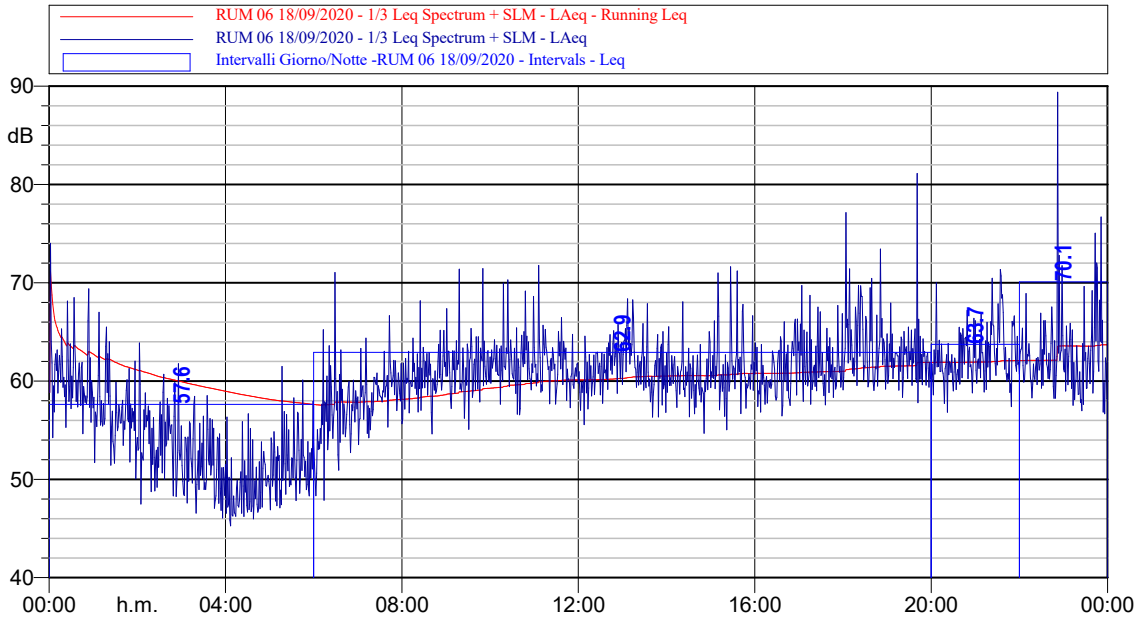
| Intervalli-RUM0617/09/2020 | | | | | | | | | |
|----------------------------|-----------|-----------|-----------|-----------|-----------|-----------|-----------|-----------|-----------|
| Time(s) | Leq | Lmin | Lmax | L1 | L10 | L30 | L50 | L90 | L99 |
| | LAeq(dBA) | LAeq(dBA) | LAeq(dBA) | LAeq(dBA) | LAeq(dBA) | LAeq(dBA) | LAeq(dBA) | LAeq(dBA) | LAeq(dBA) |
| 17/09/2020 00:00 | 66,2 | 60,1 | 76,1 | 75,3 | 67,5 | 65,7 | 63,8 | 61,6 | 60,2 |
| 17/09/2020 01:00 | 65,4 | 47,9 | 78,2 | 75,8 | 67,9 | 61,1 | 56,7 | 51,4 | 49,4 |
| 17/09/2020 02:00 | 55,5 | 44,9 | 64,5 | 62,8 | 59,7 | 55 | 51,7 | 46,1 | 45 |
| 17/09/2020 03:00 | 53,4 | 44,3 | 64,1 | 63,2 | 55,8 | 52,4 | 49,8 | 45,1 | 44,4 |
| 17/09/2020 04:00 | 50,6 | 45,1 | 61,3 | 58,3 | 53,2 | 50,1 | 47,7 | 45,5 | 45,1 |
| 17/09/2020 05:00 | 53,7 | 44,5 | 61,7 | 60,6 | 57,1 | 54,4 | 51,8 | 47,6 | 45,5 |
| 17/09/2020 06:00 | 57,6 | 48,8 | 65,8 | 64,8 | 60,7 | 57,9 | 55,6 | 51,6 | 48,9 |
| 17/09/2020 07:00 | 60,1 | 53,2 | 66,5 | 65,7 | 62,3 | 60,7 | 59,5 | 55,9 | 53,2 |
| 17/09/2020 08:00 | 61,2 | 56,5 | 68,3 | 66,4 | 63,1 | 61,3 | 60,7 | 58,5 | 56,5 |
| 17/09/2020 09:00 | 61,1 | 54,8 | 65,5 | 65,4 | 63,3 | 61,6 | 60,5 | 57,6 | 55,2 |
| 17/09/2020 10:00 | 62 | 56,8 | 69 | 68,2 | 63,6 | 62,2 | 60,7 | 58,4 | 57,2 |
| 17/09/2020 11:00 | 62,4 | 56,3 | 68,5 | 67,4 | 65,5 | 62,8 | 61,4 | 58,8 | 57,1 |
| 17/09/2020 12:00 | 60,9 | 57 | 64,8 | 64,8 | 62,9 | 61,6 | 60 | 57,6 | 57,1 |
| 17/09/2020 13:00 | 62,2 | 54,7 | 68 | 67,8 | 64,2 | 63,1 | 60,8 | 57,3 | 55 |
| 17/09/2020 14:00 | 60,3 | 53,6 | 67,4 | 66,2 | 63,1 | 60,5 | 58,8 | 56,6 | 54,4 |
| 17/09/2020 15:00 | 61,1 | 55,6 | 68,1 | 67,9 | 63 | 61,4 | 60 | 57,3 | 56 |
| 17/09/2020 16:00 | 61,3 | 55,7 | 65,5 | 65,1 | 63,4 | 62,2 | 61 | 57,1 | 56,1 |
| 17/09/2020 17:00 | 62,1 | 55,7 | 68,9 | 67,8 | 64,3 | 62,6 | 61,4 | 57,7 | 56,1 |
| 17/09/2020 18:00 | 63,4 | 55,2 | 74,1 | 71,4 | 64,6 | 62,9 | 61,5 | 58,6 | 56,1 |
| 17/09/2020 19:00 | 62,4 | 54,7 | 68,1 | 67,7 | 64,7 | 62,4 | 61,3 | 59,2 | 55,5 |
| 17/09/2020 20:00 | 62,1 | 54,1 | 71,9 | 69,1 | 63,7 | 62,4 | 60,5 | 57,8 | 54,6 |
| 17/09/2020 21:00 | 63 | 57,5 | 69,7 | 69,6 | 65,6 | 62,5 | 61,2 | 58,7 | 57,6 |
| 17/09/2020 22:00 | 66 | 57,4 | 78,9 | 75,6 | 68,2 | 63,3 | 62,2 | 59,5 | 57,8 |
| 17/09/2020 23:00 | 70,4 | 56,7 | 87,3 | 76,7 | 66,5 | 63,7 | 60,8 | 58,4 | 56,8 |



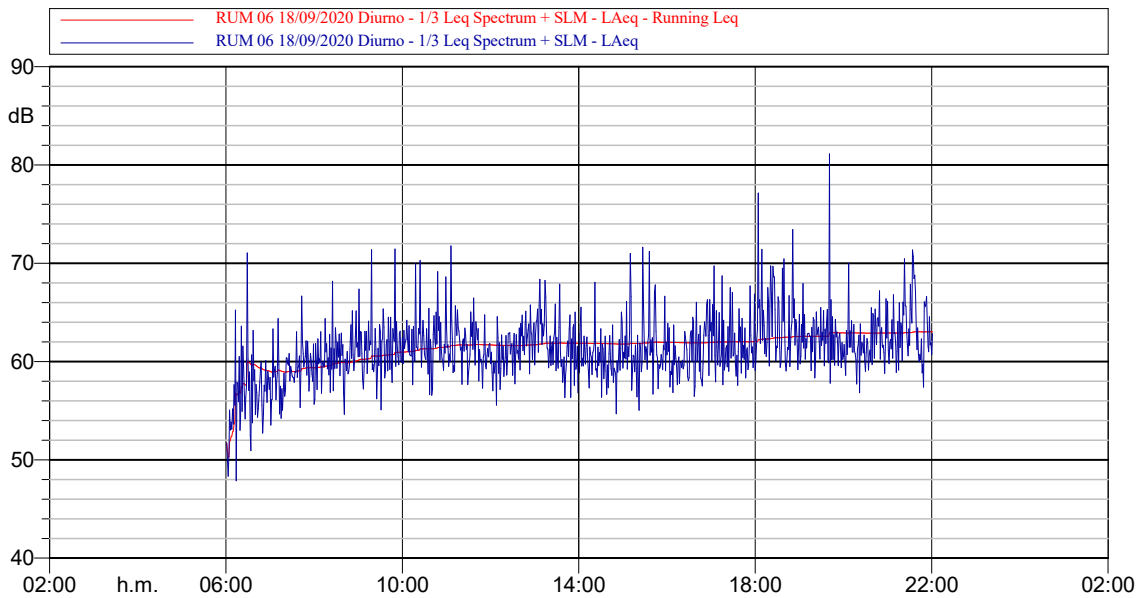
| Hz | dB | Hz | dB |
|---------|---------|---------|---------|
| 6.3 Hz | 38.6 dB | 8 Hz | 40.9 dB |
| 10 Hz | 42.1 dB | 12.5 Hz | 47.0 dB |
| 16 Hz | 48.5 dB | 20 Hz | 48.5 dB |
| 25 Hz | 58.8 dB | 31.5 Hz | 50.2 dB |
| 40 Hz | 50.7 dB | 50 Hz | 54.7 dB |
| 63 Hz | 51.9 dB | 80 Hz | 50.5 dB |
| 100 Hz | 57.6 dB | 125 Hz | 46.2 dB |
| 160 Hz | 44.9 dB | 200 Hz | 43.2 dB |
| 250 Hz | 42.7 dB | 315 Hz | 40.2 dB |
| 400 Hz | 40.1 dB | 500 Hz | 40.8 dB |
| 630 Hz | 39.8 dB | 800 Hz | 38.7 dB |
| 1000 Hz | 37.8 dB | 1250 Hz | 36.2 dB |
| 1600 Hz | 35.8 dB | 2000 Hz | 35.1 dB |
| 2500 Hz | 33.2 dB | 3150 Hz | 31.4 dB |
| 4000 Hz | 31.7 dB | 5000 Hz | 29.0 dB |
| 6300 Hz | 25.3 dB | 8000 Hz | 21.9 dB |

| Hz | dB | Hz | dB |
|---------|---------|---------|---------|
| 6.3 Hz | 38.9 dB | 8 Hz | 38.9 dB |
| 10 Hz | 38.0 dB | 12.5 Hz | 41.6 dB |
| 16 Hz | 40.1 dB | 20 Hz | 41.0 dB |
| 25 Hz | 58.3 dB | 31.5 Hz | 41.1 dB |
| 40 Hz | 40.1 dB | 50 Hz | 51.7 dB |
| 63 Hz | 42.2 dB | 80 Hz | 45.4 dB |
| 100 Hz | 56.6 dB | 125 Hz | 42.9 dB |
| 160 Hz | 40.4 dB | 200 Hz | 38.8 dB |
| 250 Hz | 38.1 dB | 315 Hz | 36.9 dB |
| 400 Hz | 35.8 dB | 500 Hz | 36.1 dB |
| 630 Hz | 32.8 dB | 800 Hz | 31.3 dB |
| 1000 Hz | 31.0 dB | 1250 Hz | 28.6 dB |
| 1600 Hz | 26.2 dB | 2000 Hz | 24.7 dB |
| 2500 Hz | 24.2 dB | 3150 Hz | 25.3 dB |
| 4000 Hz | 31.1 dB | 5000 Hz | 32.3 dB |
| 6300 Hz | 25.8 dB | 8000 Hz | 23.6 dB |

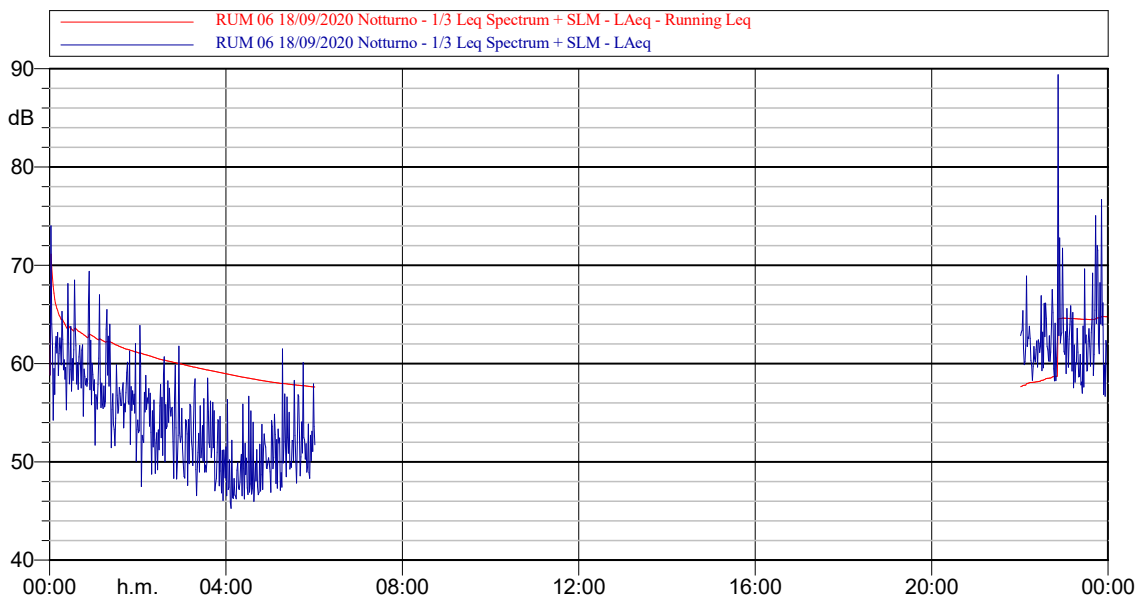




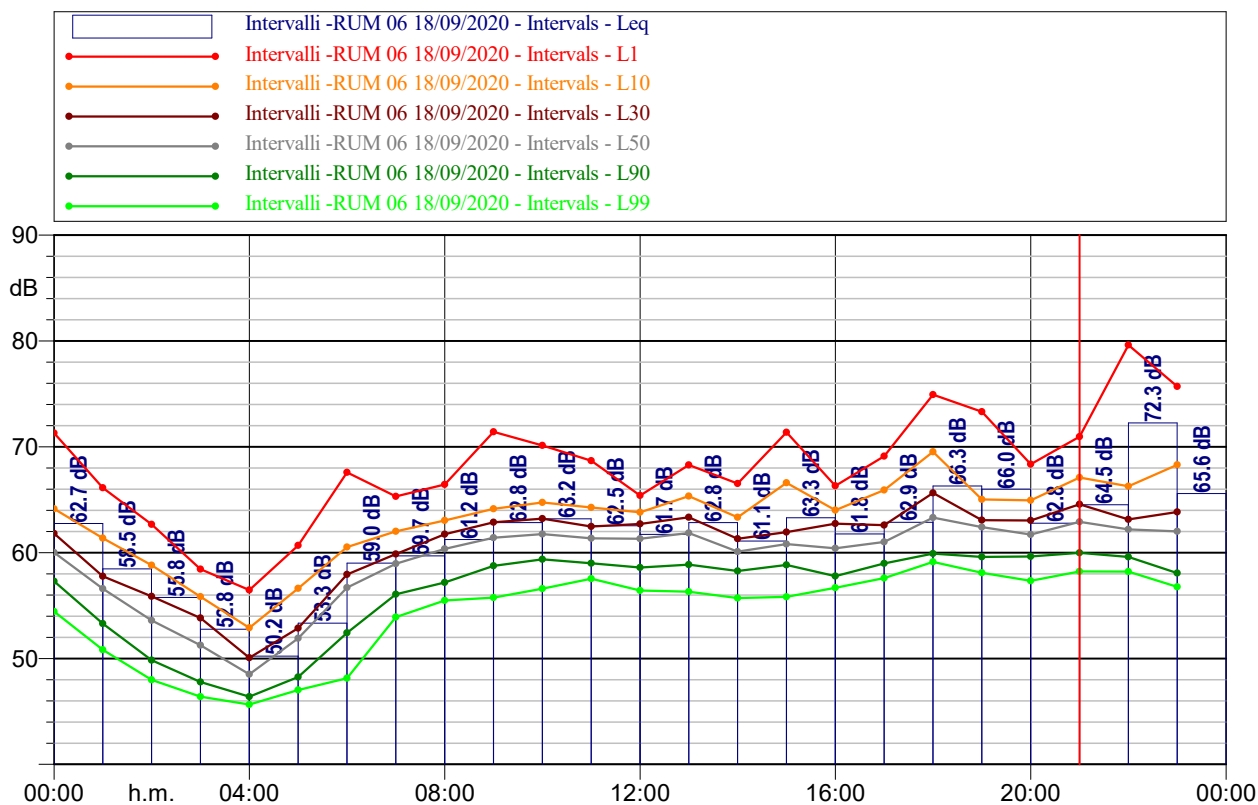
| IntervalliGiorno/Notte-RUM0618/09/2020 | |
|--|---------------|
| LDay, Evening., Night | LAeq dB(A) |
| Lnight | 57,6 |
| Lday | 62,9 |
| LEvening | 63,7 |
| LNight | 70,1 |



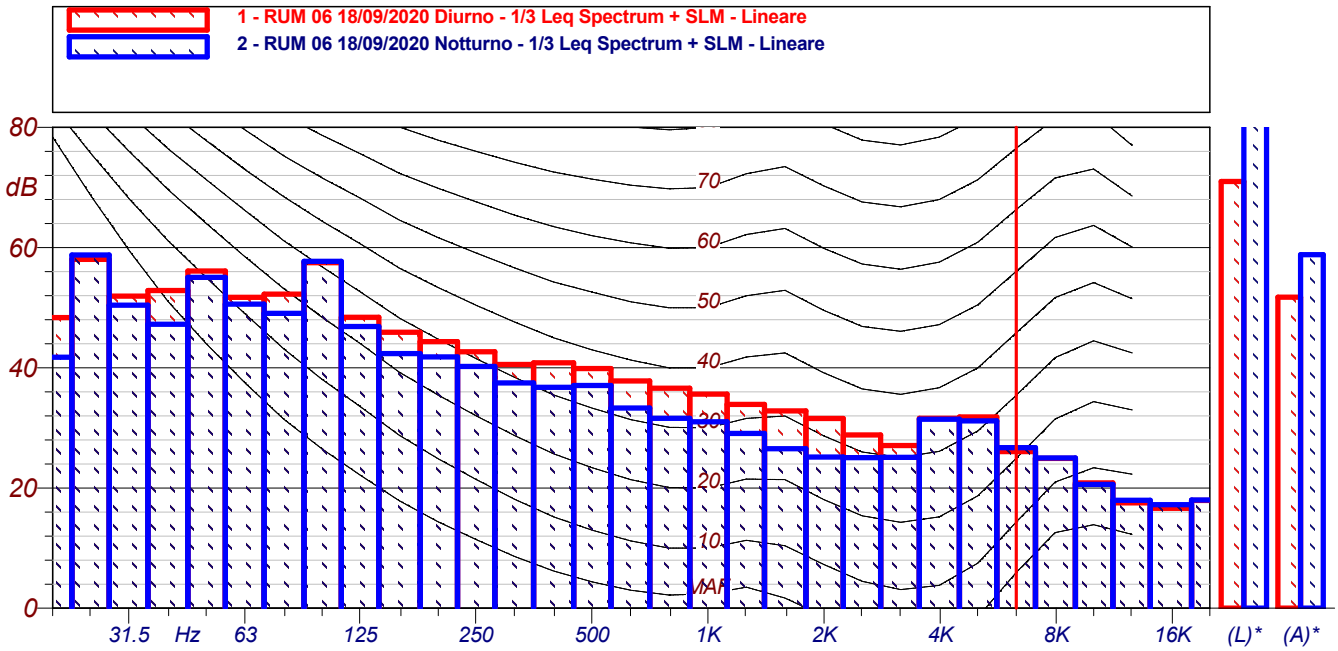
LAeq 63.0



LAeq 64.7

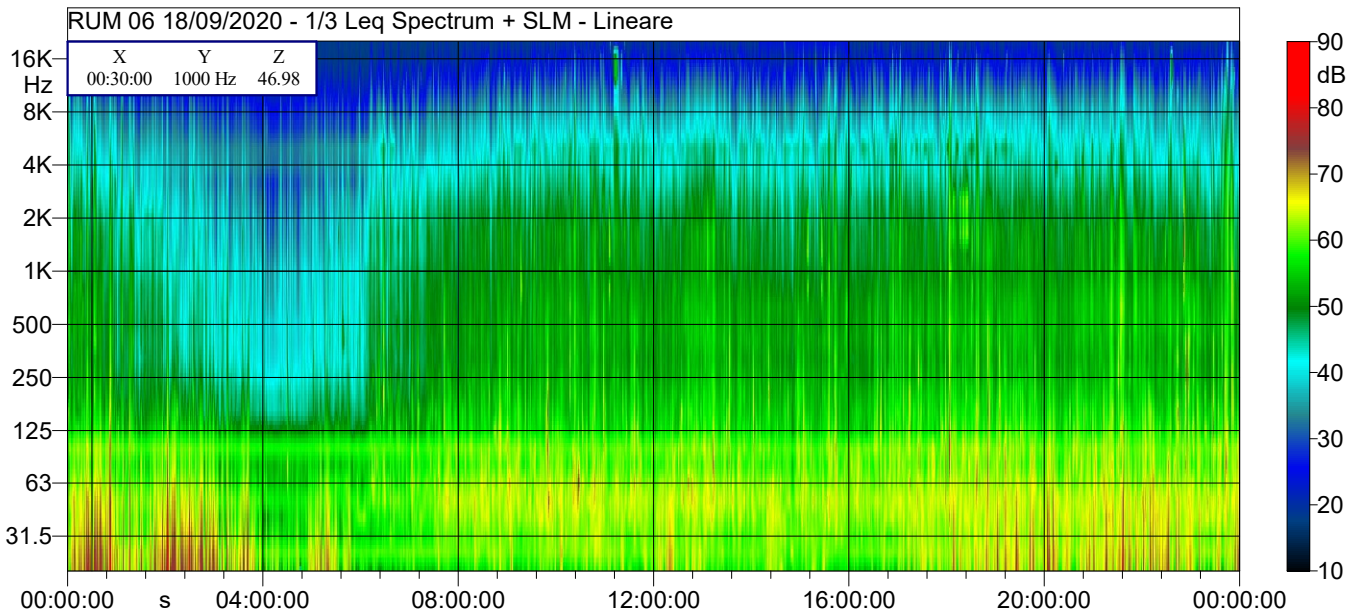


| Intervalli-RUM0618/09/2020 | | | | | | | | | |
|----------------------------|-----------|-----------|-----------|-----------|-----------|-----------|-----------|-----------|-----------|
| Time(s) | Leq | Lmin | Lmax | L1 | L10 | L30 | L50 | L90 | L99 |
| | LAeq(dBA) | LAeq(dBA) | LAeq(dBA) | LAeq(dBA) | LAeq(dBA) | LAeq(dBA) | LAeq(dBA) | LAeq(dBA) | LAeq(dBA) |
| 18/09/2020 00:00 | 62,7 | 54,2 | 74 | 71,3 | 64,1 | 61,8 | 60 | 57,3 | 54,4 |
| 18/09/2020 01:00 | 58,5 | 50 | 67 | 66,1 | 61,4 | 57,8 | 56,6 | 53,3 | 50,8 |
| 18/09/2020 02:00 | 55,8 | 47,5 | 63,9 | 62,7 | 58,8 | 55,9 | 53,6 | 49,8 | 48 |
| 18/09/2020 03:00 | 52,8 | 46,1 | 58,5 | 58,4 | 55,8 | 53,8 | 51,3 | 47,8 | 46,4 |
| 18/09/2020 04:00 | 50,2 | 45,3 | 56,7 | 56,5 | 52,9 | 50,1 | 48,5 | 46,4 | 45,7 |
| 18/09/2020 05:00 | 53,3 | 46,9 | 61,5 | 60,7 | 56,6 | 52,9 | 51,9 | 48,3 | 47 |
| 18/09/2020 06:00 | 59 | 47,9 | 71 | 67,6 | 60,5 | 57,9 | 56,7 | 52,4 | 48,1 |
| 18/09/2020 07:00 | 59,7 | 53,5 | 66,6 | 65,3 | 62 | 59,9 | 59 | 56,1 | 53,9 |
| 18/09/2020 08:00 | 61,2 | 54,6 | 68,2 | 66,4 | 63 | 61,7 | 60,3 | 57,2 | 55,5 |
| 18/09/2020 09:00 | 62,8 | 55,1 | 71,4 | 71,4 | 64,1 | 62,9 | 61,4 | 58,8 | 55,7 |
| 18/09/2020 10:00 | 63,2 | 56,6 | 70,3 | 70,1 | 64,7 | 63,2 | 61,8 | 59,4 | 56,6 |
| 18/09/2020 11:00 | 62,5 | 57,3 | 71,8 | 68,7 | 64,3 | 62,5 | 61,3 | 59 | 57,5 |
| 18/09/2020 12:00 | 61,7 | 55,6 | 65,8 | 65,4 | 63,8 | 62,7 | 61,3 | 58,6 | 56,4 |
| 18/09/2020 13:00 | 62,8 | 56,3 | 68,4 | 68,3 | 65,3 | 63,3 | 61,8 | 58,9 | 56,3 |
| 18/09/2020 14:00 | 61,1 | 54,7 | 68 | 66,5 | 63,3 | 61,3 | 60,1 | 58,3 | 55,7 |
| 18/09/2020 15:00 | 63,3 | 55 | 71,6 | 71,4 | 66,6 | 61,9 | 60,8 | 58,8 | 55,8 |
| 18/09/2020 16:00 | 61,8 | 56,5 | 66,3 | 66,3 | 64 | 62,7 | 60,4 | 57,8 | 56,7 |
| 18/09/2020 17:00 | 62,9 | 57,6 | 69,7 | 69,1 | 65,9 | 62,6 | 61 | 59 | 57,6 |
| 18/09/2020 18:00 | 66,3 | 59 | 77,1 | 74,9 | 69,5 | 65,6 | 63,3 | 59,9 | 59,1 |
| 18/09/2020 19:00 | 66 | 57,8 | 81,1 | 73,3 | 65 | 63,1 | 62,4 | 59,6 | 58,1 |
| 18/09/2020 20:00 | 62,8 | 56,8 | 70 | 68,3 | 64,9 | 63 | 61,7 | 59,6 | 57,3 |
| 18/09/2020 21:00 | 64,5 | 57,4 | 71,3 | 70,9 | 67,1 | 64,6 | 62,9 | 60 | 58,2 |
| 18/09/2020 22:00 | 72,3 | 58,2 | 89,4 | 79,6 | 66,3 | 63,1 | 62,2 | 59,6 | 58,2 |
| 18/09/2020 23:00 | 65,6 | 56,7 | 76,7 | 75,7 | 68,3 | 63,8 | 62 | 58,1 | 56,8 |

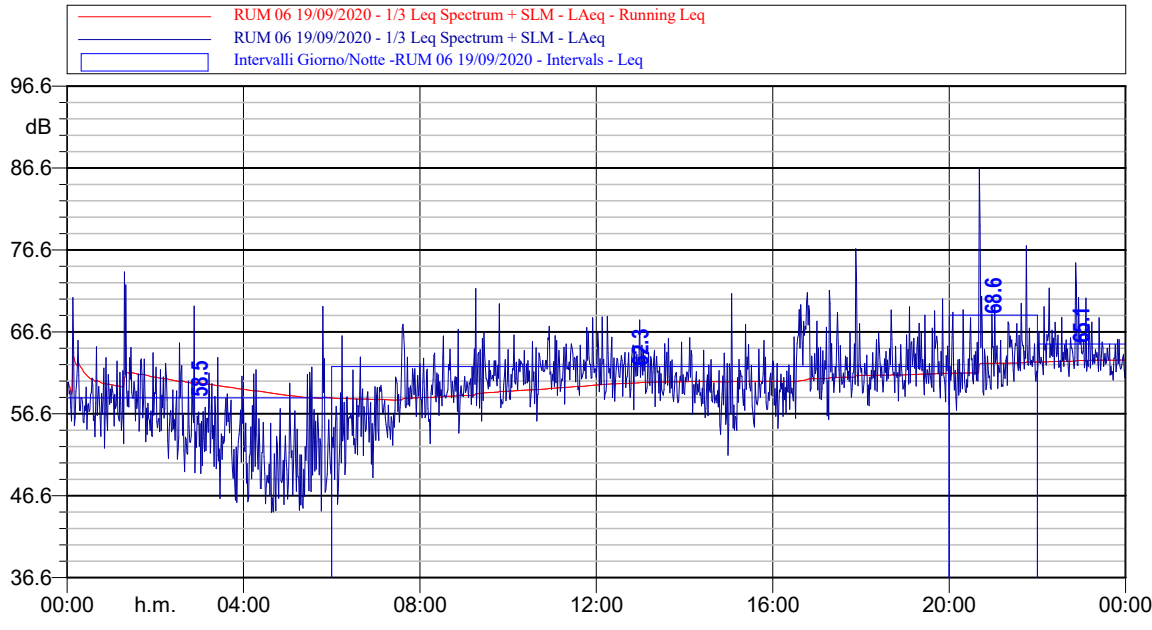


| RUM 06 18/09/2020 Diurno 1/3 Leq Spectrum + SLM - Lineare | | | |
|--|---------|---------|---------|
| Hz | dB | Hz | dB |
| 6.3 Hz | 37.3 dB | 8 Hz | 40.7 dB |
| 10 Hz | 41.4 dB | 12.5 Hz | 45.8 dB |
| 16 Hz | 46.2 dB | 20 Hz | 48.3 dB |
| 25 Hz | 58.0 dB | 31.5 Hz | 51.9 dB |
| 40 Hz | 52.9 dB | 50 Hz | 56.1 dB |
| 63 Hz | 51.7 dB | 80 Hz | 52.3 dB |
| 100 Hz | 57.5 dB | 125 Hz | 48.4 dB |
| 160 Hz | 45.9 dB | 200 Hz | 44.4 dB |
| 250 Hz | 42.7 dB | 315 Hz | 40.6 dB |
| 400 Hz | 40.8 dB | 500 Hz | 39.9 dB |
| 630 Hz | 37.8 dB | 800 Hz | 36.6 dB |
| 1000 Hz | 35.6 dB | 1250 Hz | 33.9 dB |
| 1600 Hz | 32.8 dB | 2000 Hz | 31.6 dB |
| 2500 Hz | 28.8 dB | 3150 Hz | 27.1 dB |
| 4000 Hz | 31.6 dB | 5000 Hz | 31.8 dB |
| 6300 Hz | 26.1 dB | 8000 Hz | 24.9 dB |

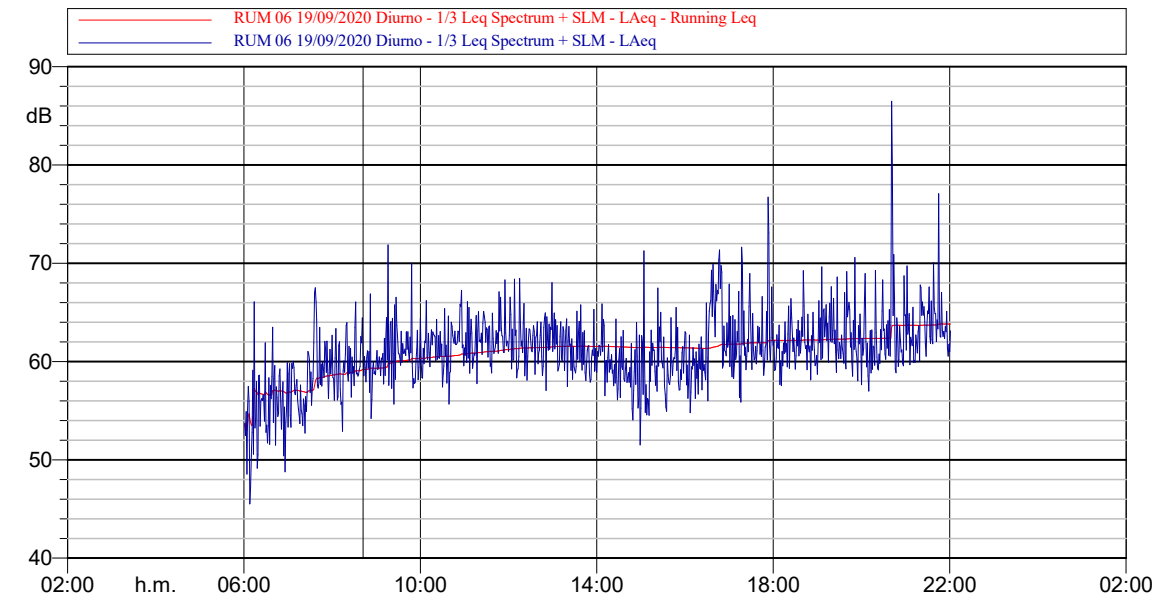
| RUM 06 18/09/2020 Notturmo 1/3 Leq Spectrum + SLM - Lineare | | | |
|--|---------|---------|---------|
| Hz | dB | Hz | dB |
| 6.3 Hz | 37.0 dB | 8 Hz | 37.0 dB |
| 10 Hz | 38.2 dB | 12.5 Hz | 45.0 dB |
| 16 Hz | 41.9 dB | 20 Hz | 41.8 dB |
| 25 Hz | 58.8 dB | 31.5 Hz | 50.4 dB |
| 40 Hz | 47.2 dB | 50 Hz | 55.0 dB |
| 63 Hz | 50.6 dB | 80 Hz | 49.1 dB |
| 100 Hz | 57.7 dB | 125 Hz | 46.9 dB |
| 160 Hz | 42.4 dB | 200 Hz | 41.8 dB |
| 250 Hz | 40.2 dB | 315 Hz | 37.5 dB |
| 400 Hz | 36.8 dB | 500 Hz | 37.1 dB |
| 630 Hz | 33.3 dB | 800 Hz | 31.6 dB |
| 1000 Hz | 31.0 dB | 1250 Hz | 29.1 dB |
| 1600 Hz | 26.5 dB | 2000 Hz | 25.2 dB |
| 2500 Hz | 25.1 dB | 3150 Hz | 25.1 dB |
| 4000 Hz | 31.4 dB | 5000 Hz | 31.2 dB |
| 6300 Hz | 26.7 dB | 8000 Hz | 25.0 dB |



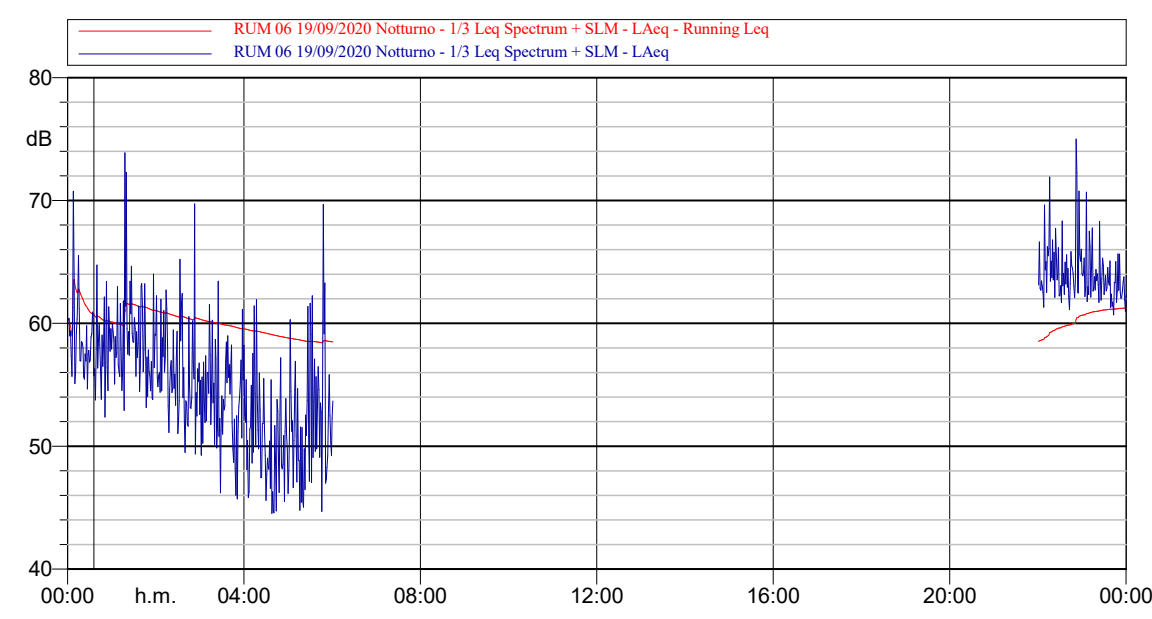
| IntervalliGiorno/Notte-RUM0619/09/2020 | |
|--|---------------|
| LDay, Evening, Night | Laeq dB(A) |
| Lnight | 58,5 |
| Lday | 62,3 |
| LEvening | 68,6 |
| LNight | 65,1 |

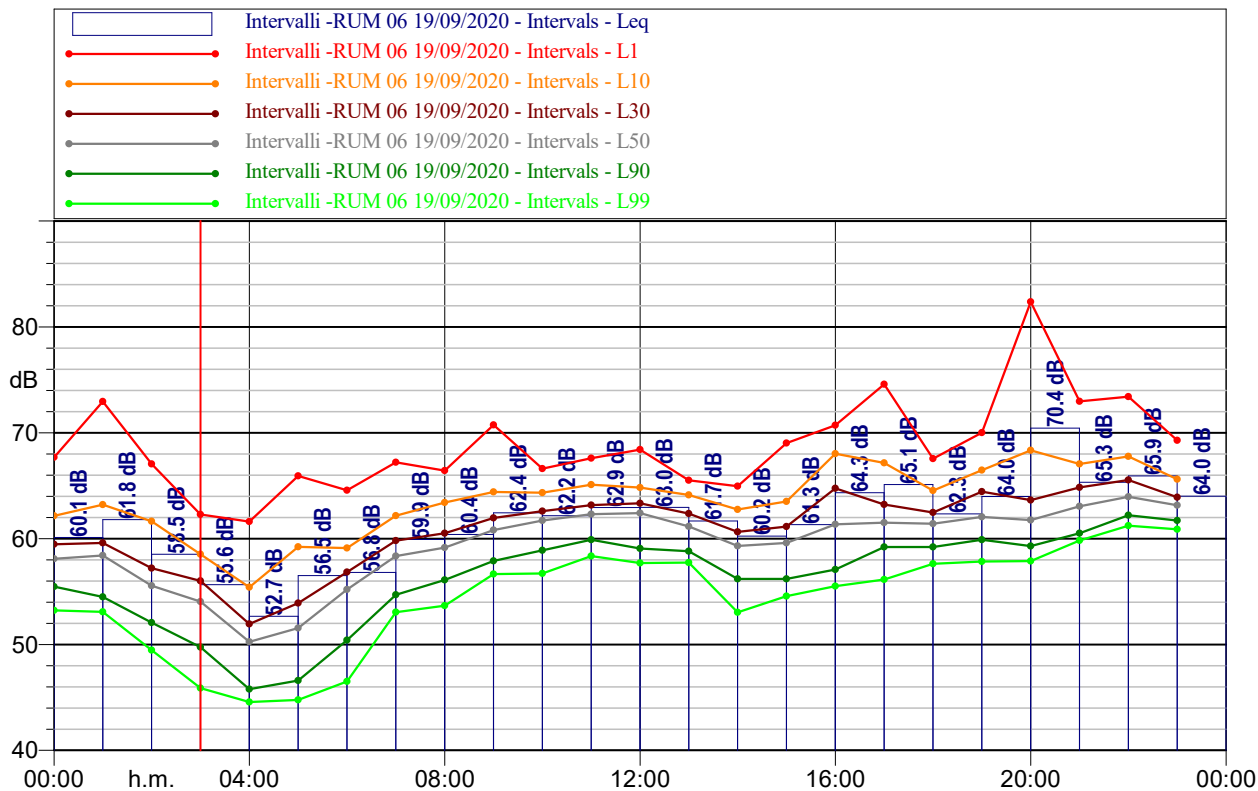


Laeq 63.8

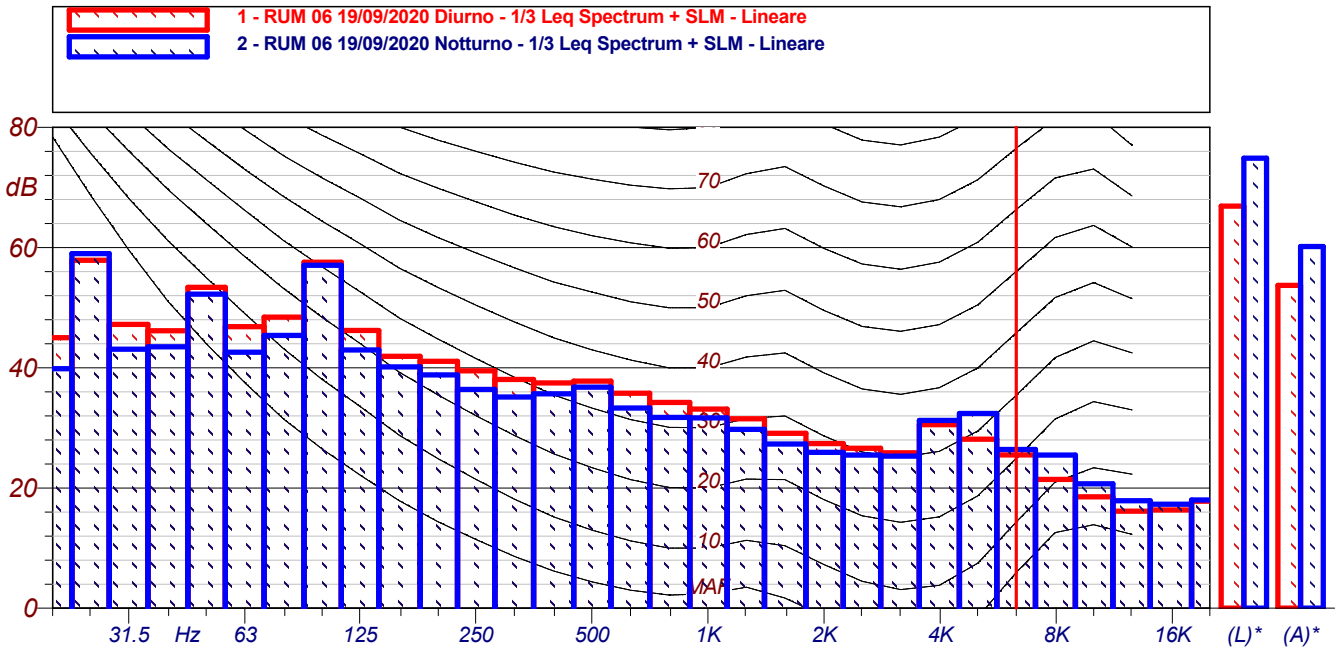


Laeq 61.2



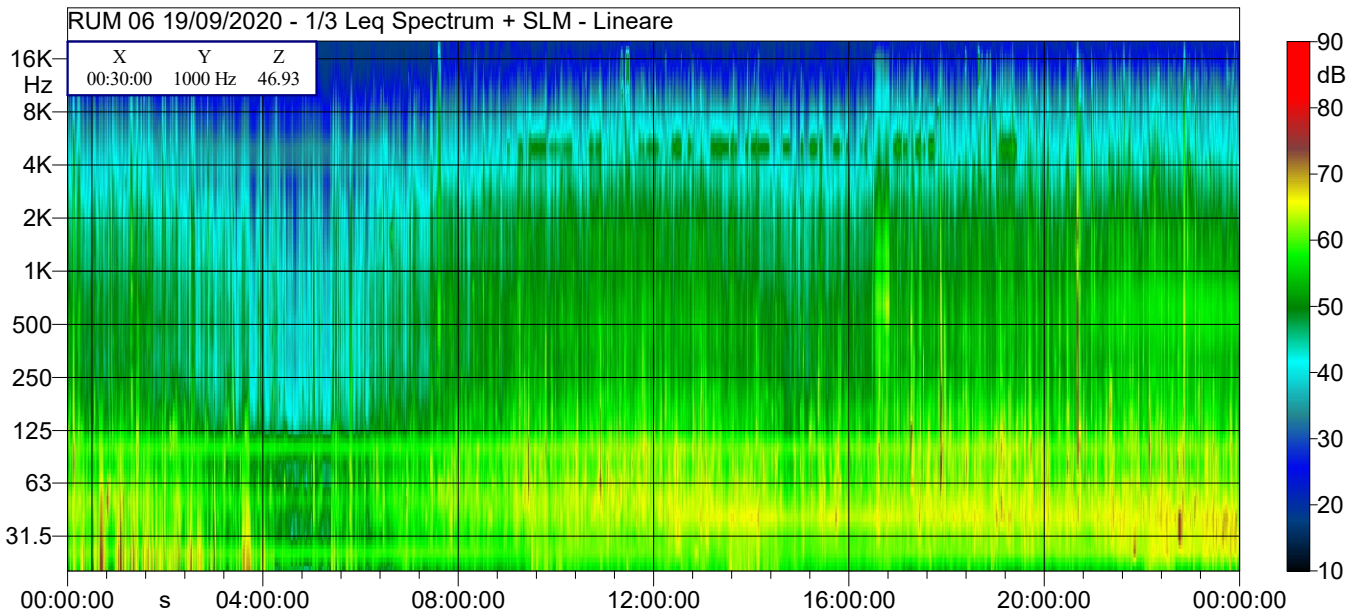


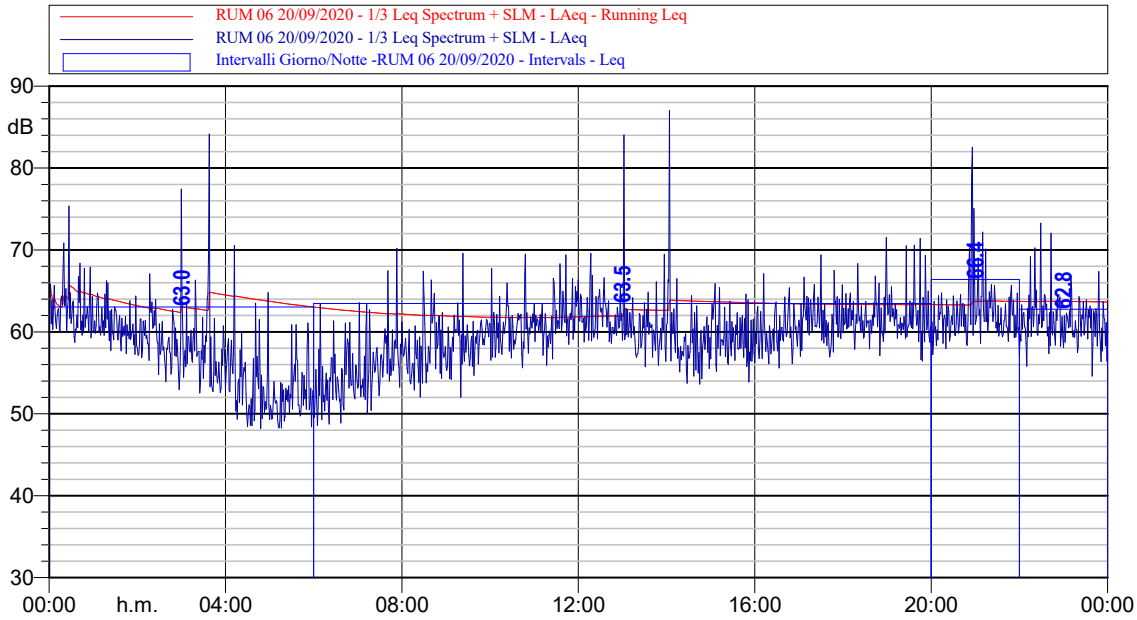
| Intervalli-RUM0619/09/2020 | | | | | | | | | |
|----------------------------|-----------|-----------|-----------|-----------|-----------|-----------|-----------|-----------|-----------|
| Time(s) | Leq | Lmin | Lmax | L1 | L10 | L30 | L50 | L90 | L99 |
| | LAeq(dBA) | LAeq(dBA) | LAeq(dBA) | LAeq(dBA) | LAeq(dBA) | LAeq(dBA) | LAeq(dBA) | LAeq(dBA) | LAeq(dBA) |
| 19/09/2020 00:00 | 60,1 | 52,4 | 70,8 | 67,7 | 62,1 | 59,5 | 58,1 | 55,5 | 53,2 |
| 19/09/2020 01:00 | 61,8 | 52,9 | 73,9 | 73 | 63,2 | 59,6 | 58,4 | 54,5 | 53,1 |
| 19/09/2020 02:00 | 58,5 | 49,4 | 69,7 | 67 | 61,6 | 57,2 | 55,5 | 52,1 | 49,5 |
| 19/09/2020 03:00 | 55,6 | 45,7 | 63,4 | 62,3 | 58,5 | 56 | 54 | 49,8 | 45,9 |
| 19/09/2020 04:00 | 52,7 | 44,5 | 61,9 | 61,6 | 55,4 | 51,9 | 50,3 | 45,8 | 44,6 |
| 19/09/2020 05:00 | 56,5 | 44,7 | 69,7 | 65,9 | 59,2 | 53,9 | 51,5 | 46,6 | 44,8 |
| 19/09/2020 06:00 | 56,8 | 45,5 | 66,1 | 64,6 | 59,1 | 56,8 | 55,2 | 50,4 | 46,5 |
| 19/09/2020 07:00 | 59,9 | 52,7 | 67,5 | 67,2 | 62,2 | 59,8 | 58,3 | 54,7 | 53,1 |
| 19/09/2020 08:00 | 60,4 | 52,9 | 66,9 | 66,4 | 63,4 | 60,5 | 59,2 | 56,1 | 53,7 |
| 19/09/2020 09:00 | 62,4 | 55,7 | 71,8 | 70,7 | 64,4 | 61,9 | 60,8 | 57,9 | 56,6 |
| 19/09/2020 10:00 | 62,2 | 55,7 | 67,2 | 66,6 | 64,3 | 62,6 | 61,7 | 58,9 | 56,7 |
| 19/09/2020 11:00 | 62,9 | 57,7 | 68,3 | 67,6 | 65,1 | 63,2 | 62,3 | 59,9 | 58,3 |
| 19/09/2020 12:00 | 63 | 57,1 | 68,4 | 68,4 | 64,8 | 63,3 | 62,4 | 59,1 | 57,7 |
| 19/09/2020 13:00 | 61,7 | 57,5 | 65,8 | 65,5 | 64,1 | 62,4 | 61,2 | 58,8 | 57,7 |
| 19/09/2020 14:00 | 60,2 | 51,5 | 65,9 | 65 | 62,8 | 60,6 | 59,3 | 56,2 | 53 |
| 19/09/2020 15:00 | 61,3 | 54,5 | 71,2 | 69 | 63,5 | 61,1 | 59,6 | 56,2 | 54,6 |
| 19/09/2020 16:00 | 64,3 | 54,8 | 71,3 | 70,7 | 68 | 64,8 | 61,3 | 57,1 | 55,5 |
| 19/09/2020 17:00 | 65,1 | 55,9 | 76,7 | 74,6 | 67,2 | 63,2 | 61,5 | 59,2 | 56,1 |
| 19/09/2020 18:00 | 62,3 | 57,5 | 69,2 | 67,5 | 64,5 | 62,5 | 61,4 | 59,2 | 57,6 |
| 19/09/2020 19:00 | 64 | 57,6 | 70,6 | 70 | 66,5 | 64,4 | 62 | 59,9 | 57,8 |
| 19/09/2020 20:00 | 70,4 | 57 | 86,5 | 82,4 | 68,3 | 63,6 | 61,8 | 59,3 | 57,9 |
| 19/09/2020 21:00 | 65,3 | 59,7 | 77,1 | 73 | 67,1 | 64,8 | 63 | 60,5 | 59,8 |
| 19/09/2020 22:00 | 65,9 | 61,1 | 75 | 73,4 | 67,8 | 65,5 | 64 | 62,2 | 61,2 |
| 19/09/2020 23:00 | 64 | 60,7 | 70,7 | 69,3 | 65,6 | 63,9 | 63,2 | 61,7 | 60,9 |



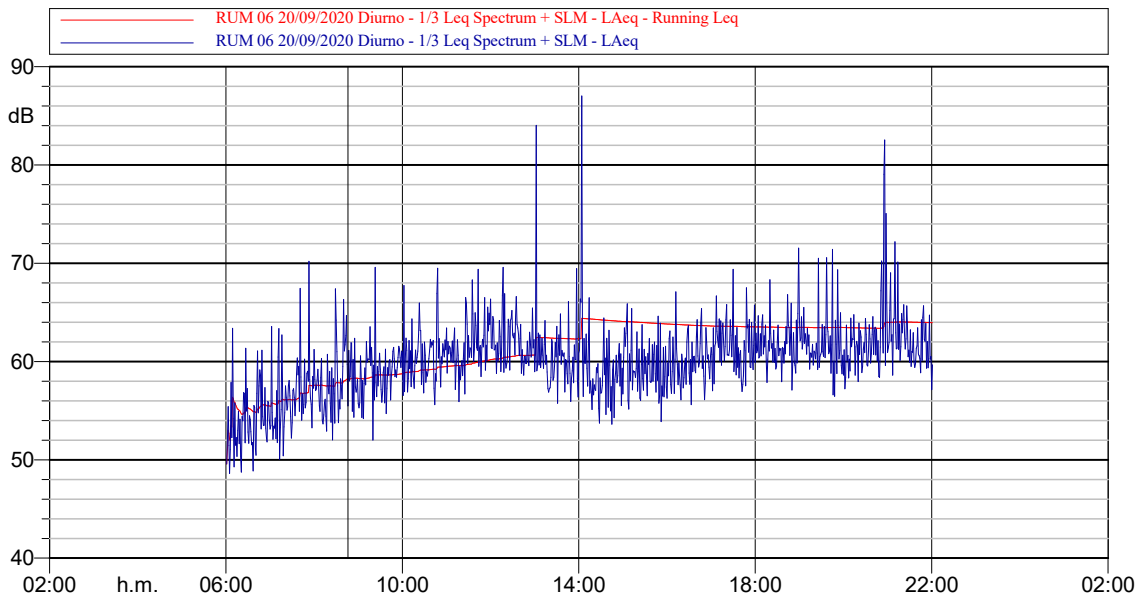
| RUM 06 19/09/2020 Diurno 1/3 Leq Spectrum + SLM - Lineare | | | |
|--|---------|---------|---------|
| Hz | dB | Hz | dB |
| 6.3 Hz | 34.5 dB | 8 Hz | 36.3 dB |
| 10 Hz | 38.0 dB | 12.5 Hz | 42.6 dB |
| 16 Hz | 44.8 dB | 20 Hz | 45.0 dB |
| 25 Hz | 57.9 dB | 31.5 Hz | 47.2 dB |
| 40 Hz | 46.2 dB | 50 Hz | 53.4 dB |
| 63 Hz | 46.8 dB | 80 Hz | 48.4 dB |
| 100 Hz | 57.6 dB | 125 Hz | 46.2 dB |
| 160 Hz | 41.9 dB | 200 Hz | 41.1 dB |
| 250 Hz | 39.5 dB | 315 Hz | 38.1 dB |
| 400 Hz | 37.5 dB | 500 Hz | 37.8 dB |
| 630 Hz | 35.8 dB | 800 Hz | 34.2 dB |
| 1000 Hz | 33.1 dB | 1250 Hz | 31.5 dB |
| 1600 Hz | 29.1 dB | 2000 Hz | 27.4 dB |
| 2500 Hz | 26.6 dB | 3150 Hz | 25.8 dB |
| 4000 Hz | 30.5 dB | 5000 Hz | 28.1 dB |
| 6300 Hz | 25.5 dB | 8000 Hz | 21.4 dB |

| RUM 06 19/09/2020 Notturmo 1/3 Leq Spectrum + SLM - Lineare | | | |
|--|---------|---------|---------|
| Hz | dB | Hz | dB |
| 6.3 Hz | 39.8 dB | 8 Hz | 38.2 dB |
| 10 Hz | 37.2 dB | 12.5 Hz | 38.4 dB |
| 16 Hz | 41.8 dB | 20 Hz | 39.8 dB |
| 25 Hz | 59.0 dB | 31.5 Hz | 43.1 dB |
| 40 Hz | 43.5 dB | 50 Hz | 52.3 dB |
| 63 Hz | 42.6 dB | 80 Hz | 45.4 dB |
| 100 Hz | 57.1 dB | 125 Hz | 43.0 dB |
| 160 Hz | 40.1 dB | 200 Hz | 38.8 dB |
| 250 Hz | 36.4 dB | 315 Hz | 35.1 dB |
| 400 Hz | 35.7 dB | 500 Hz | 36.8 dB |
| 630 Hz | 33.2 dB | 800 Hz | 31.8 dB |
| 1000 Hz | 31.7 dB | 1250 Hz | 29.8 dB |
| 1600 Hz | 27.3 dB | 2000 Hz | 25.9 dB |
| 2500 Hz | 25.5 dB | 3150 Hz | 25.3 dB |
| 4000 Hz | 31.2 dB | 5000 Hz | 32.4 dB |
| 6300 Hz | 26.4 dB | 8000 Hz | 25.5 dB |

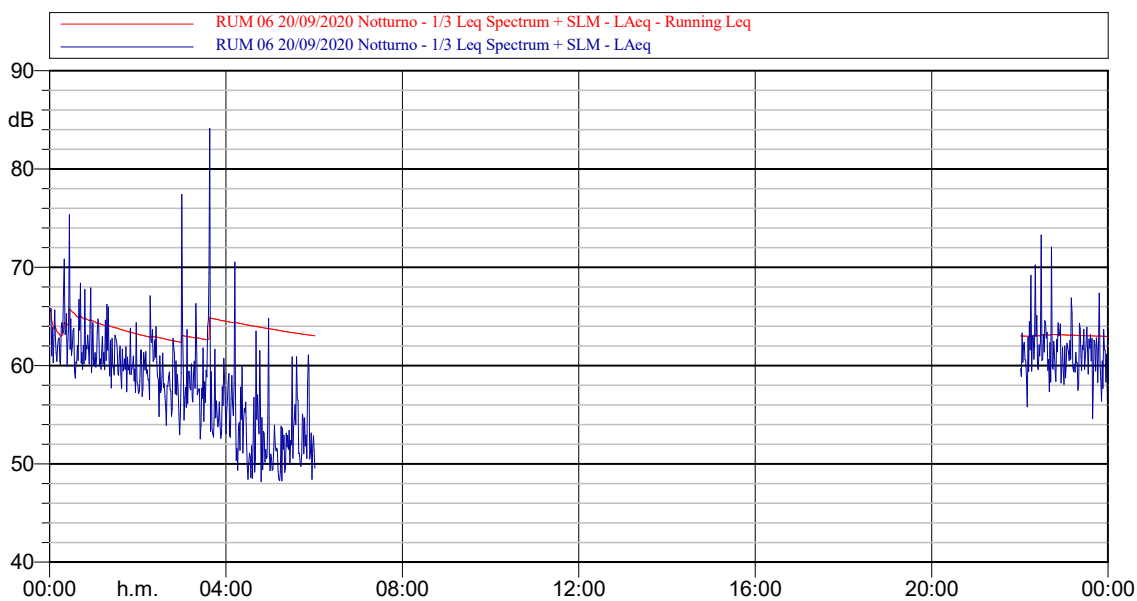




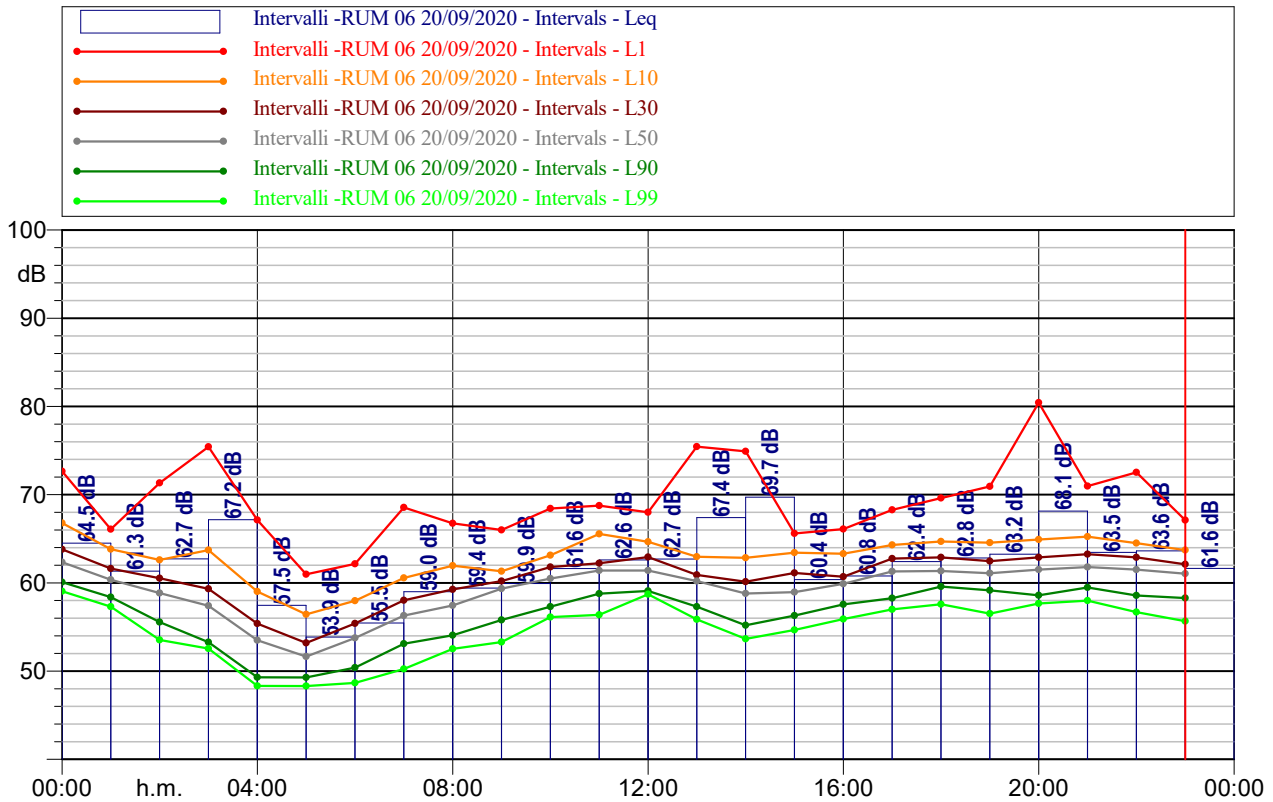
| IntervalliGiorno/Notte-RUM0620/09/2020 | |
|--|---------------|
| LDay, Evening., Night | Laeq dB(A) |
| Lnight | 63 |
| Lday | 63,5 |
| LEvening | 66,4 |
| LNight | 62,8 |



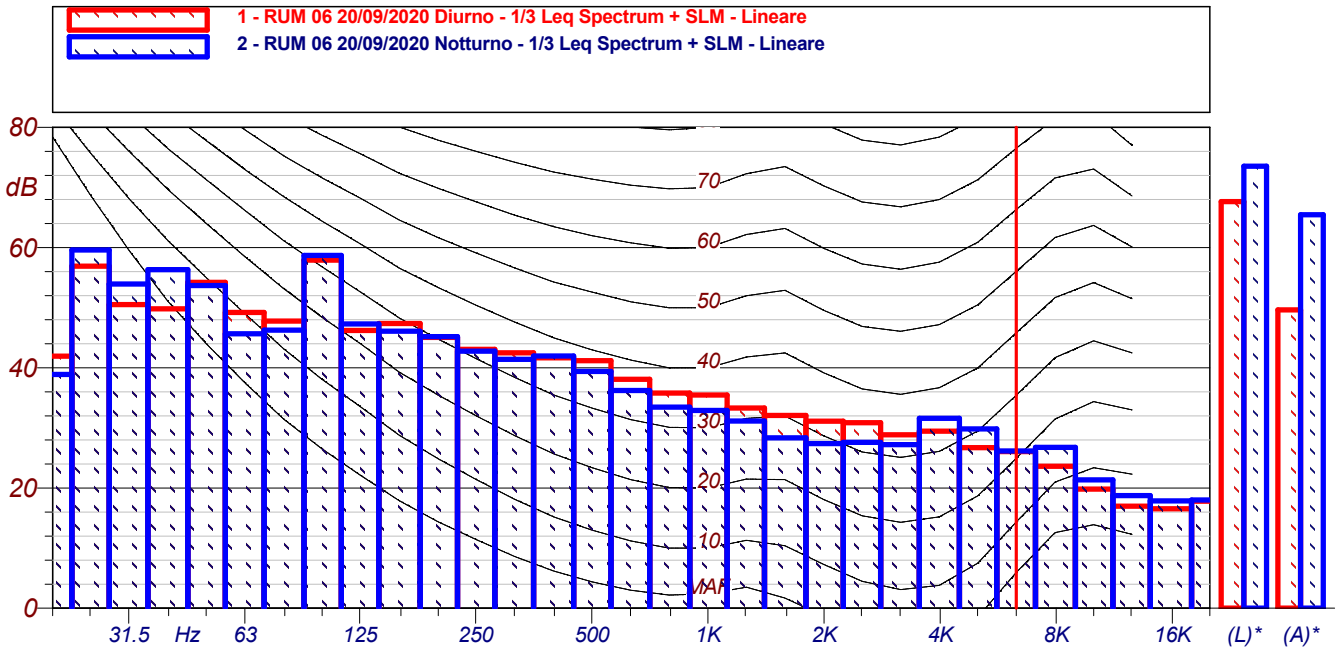
L_{Aeq} 64.0



L_{Aeq} 63.0

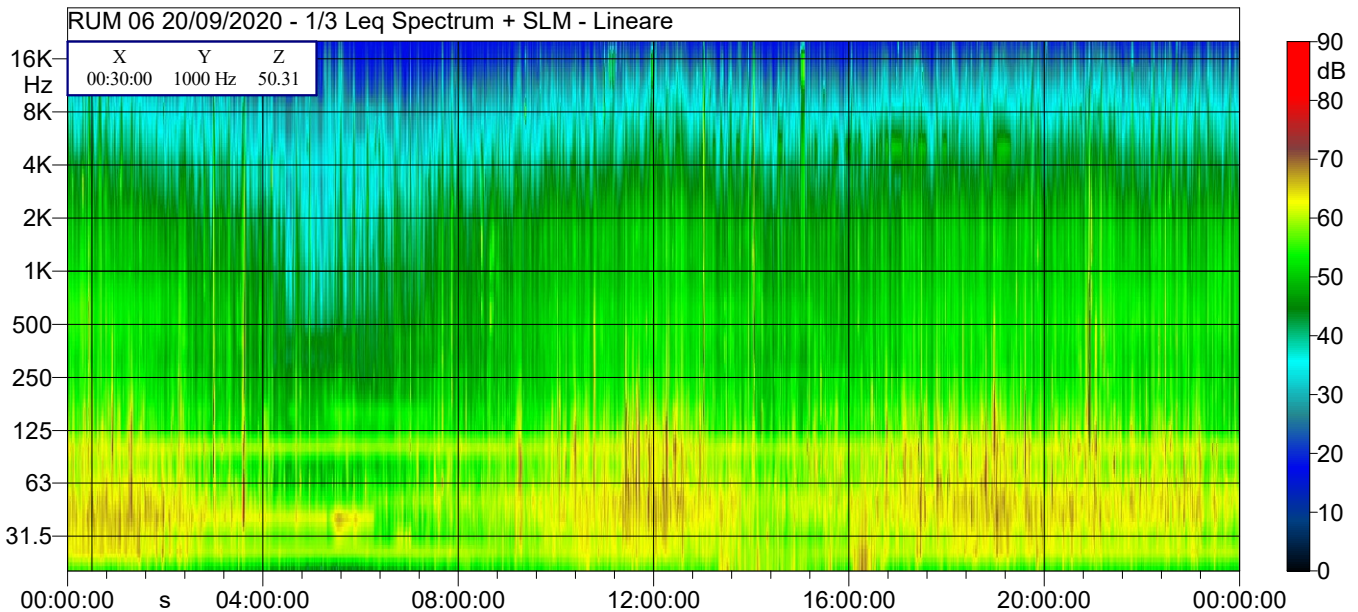


| Intervalli-RUM0620/09/2020 | | | | | | | | | |
|----------------------------|-----------|-----------|-----------|-----------|-----------|-----------|-----------|-----------|-----------|
| Time(s) | Leq | Lmin | Lmax | L1 | L10 | L30 | L50 | L90 | L99 |
| | LAeq(dBA) | LAeq(dBA) | LAeq(dBA) | LAeq(dBA) | LAeq(dBA) | LAeq(dBA) | LAeq(dBA) | LAeq(dBA) | LAeq(dBA) |
| 20/09/2020 00:00 | 64,5 | 58,7 | 75,3 | 72,6 | 66,8 | 63,8 | 62,3 | 60,1 | 59,1 |
| 20/09/2020 01:00 | 61,3 | 57,3 | 66,2 | 66,1 | 63,8 | 61,6 | 60,3 | 58,4 | 57,3 |
| 20/09/2020 02:00 | 62,7 | 53 | 77,4 | 71,3 | 62,6 | 60,5 | 58,8 | 55,5 | 53,5 |
| 20/09/2020 03:00 | 67,2 | 52,5 | 84,1 | 75,4 | 63,7 | 59,3 | 57,4 | 53,3 | 52,6 |
| 20/09/2020 04:00 | 57,5 | 48,2 | 70,5 | 67,1 | 59 | 55,4 | 53,5 | 49,3 | 48,3 |
| 20/09/2020 05:00 | 53,9 | 48,3 | 61,1 | 61 | 56,4 | 53,2 | 51,7 | 49,3 | 48,3 |
| 20/09/2020 06:00 | 55,5 | 48,6 | 63,4 | 62,2 | 58 | 55,4 | 53,8 | 50,4 | 48,7 |
| 20/09/2020 07:00 | 59 | 50 | 70,2 | 68,5 | 60,6 | 58 | 56,3 | 53,1 | 50,2 |
| 20/09/2020 08:00 | 59,4 | 52 | 67,4 | 66,8 | 62 | 59,3 | 57,5 | 54,1 | 52,5 |
| 20/09/2020 09:00 | 59,9 | 52 | 69,6 | 66 | 61,3 | 60,2 | 59,3 | 55,8 | 53,3 |
| 20/09/2020 10:00 | 61,6 | 55,6 | 69,5 | 68,4 | 63,1 | 61,8 | 60,5 | 57,3 | 56,1 |
| 20/09/2020 11:00 | 62,6 | 55,9 | 69,4 | 68,8 | 65,6 | 62,2 | 61,4 | 58,8 | 56,4 |
| 20/09/2020 12:00 | 62,7 | 58,6 | 69,6 | 68 | 64,7 | 62,9 | 61,4 | 59,1 | 58,7 |
| 20/09/2020 13:00 | 67,4 | 55,8 | 84 | 75,4 | 63 | 60,9 | 60,2 | 57,3 | 55,9 |
| 20/09/2020 14:00 | 69,7 | 53,6 | 87 | 74,9 | 62,8 | 60,1 | 58,8 | 55,2 | 53,7 |
| 20/09/2020 15:00 | 60,4 | 53,9 | 65,9 | 65,6 | 63,4 | 61,1 | 59 | 56,3 | 54,7 |
| 20/09/2020 16:00 | 60,8 | 55,6 | 67,1 | 66,1 | 63,3 | 60,7 | 59,9 | 57,6 | 55,9 |
| 20/09/2020 17:00 | 62,4 | 57 | 69,4 | 68,3 | 64,3 | 62,8 | 61,3 | 58,3 | 57 |
| 20/09/2020 18:00 | 62,8 | 57,1 | 71,5 | 69,6 | 64,7 | 62,9 | 61,3 | 59,6 | 57,6 |
| 20/09/2020 19:00 | 63,2 | 56,4 | 71,4 | 70,9 | 64,6 | 62,5 | 61,1 | 59,2 | 56,5 |
| 20/09/2020 20:00 | 68,1 | 57,2 | 82,5 | 80,4 | 64,9 | 62,9 | 61,5 | 58,6 | 57,7 |
| 20/09/2020 21:00 | 63,5 | 57,1 | 72,2 | 71 | 65,2 | 63,3 | 61,8 | 59,5 | 58 |
| 20/09/2020 22:00 | 63,6 | 55,8 | 73,3 | 72,5 | 64,5 | 62,9 | 61,5 | 58,6 | 56,7 |
| 20/09/2020 23:00 | 61,6 | 54,6 | 67,4 | 67,1 | 63,7 | 62,1 | 61 | 58,3 | 55,7 |

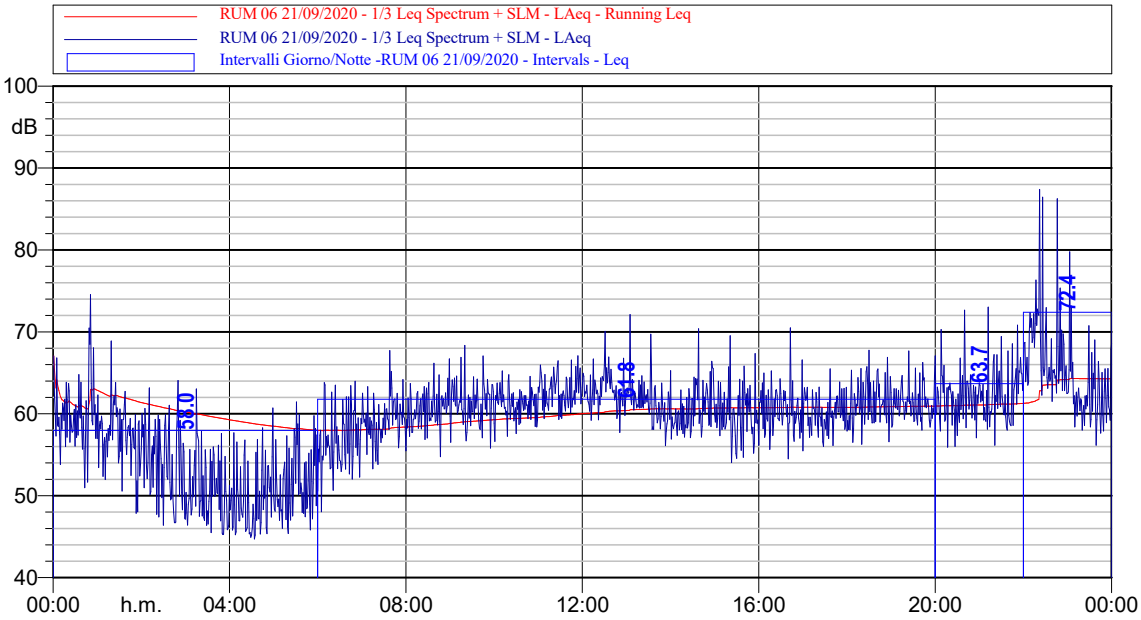


| Hz | dB | Hz | dB |
|---------|---------|---------|---------|
| 6.3 Hz | 34.0 dB | 8 Hz | 34.7 dB |
| 10 Hz | 34.9 dB | 12.5 Hz | 40.5 dB |
| 16 Hz | 39.9 dB | 20 Hz | 42.0 dB |
| 25 Hz | 56.9 dB | 31.5 Hz | 50.5 dB |
| 40 Hz | 49.8 dB | 50 Hz | 54.2 dB |
| 63 Hz | 49.2 dB | 80 Hz | 47.8 dB |
| 100 Hz | 57.9 dB | 125 Hz | 46.2 dB |
| 160 Hz | 47.4 dB | 200 Hz | 45.1 dB |
| 250 Hz | 43.1 dB | 315 Hz | 42.5 dB |
| 400 Hz | 41.7 dB | 500 Hz | 41.2 dB |
| 630 Hz | 38.1 dB | 800 Hz | 35.8 dB |
| 1000 Hz | 35.5 dB | 1250 Hz | 33.3 dB |
| 1600 Hz | 32.1 dB | 2000 Hz | 31.1 dB |
| 2500 Hz | 30.9 dB | 3150 Hz | 28.9 dB |
| 4000 Hz | 29.5 dB | 5000 Hz | 26.7 dB |
| 6300 Hz | 26.0 dB | 8000 Hz | 23.6 dB |

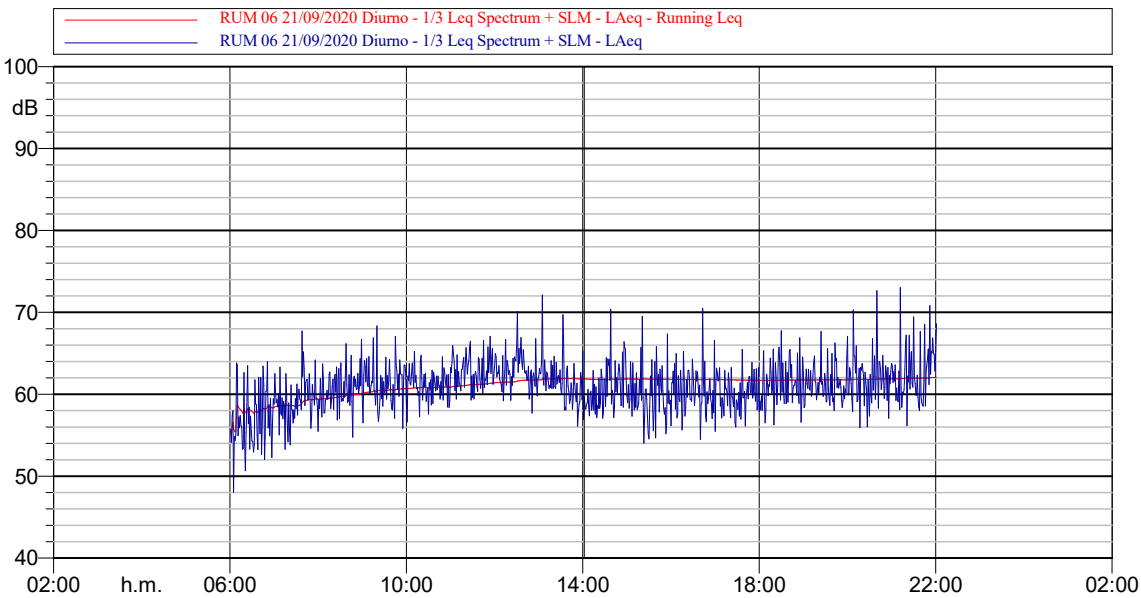
| Hz | dB | Hz | dB |
|---------|---------|---------|---------|
| 6.3 Hz | 28.4 dB | 8 Hz | 33.1 dB |
| 10 Hz | 32.6 dB | 12.5 Hz | 36.3 dB |
| 16 Hz | 37.3 dB | 20 Hz | 38.9 dB |
| 25 Hz | 59.6 dB | 31.5 Hz | 54.0 dB |
| 40 Hz | 56.3 dB | 50 Hz | 53.7 dB |
| 63 Hz | 45.7 dB | 80 Hz | 46.3 dB |
| 100 Hz | 58.7 dB | 125 Hz | 47.3 dB |
| 160 Hz | 46.1 dB | 200 Hz | 45.2 dB |
| 250 Hz | 42.8 dB | 315 Hz | 41.4 dB |
| 400 Hz | 42.0 dB | 500 Hz | 39.4 dB |
| 630 Hz | 36.2 dB | 800 Hz | 33.5 dB |
| 1000 Hz | 32.9 dB | 1250 Hz | 31.1 dB |
| 1600 Hz | 28.3 dB | 2000 Hz | 27.3 dB |
| 2500 Hz | 27.6 dB | 3150 Hz | 27.2 dB |
| 4000 Hz | 31.6 dB | 5000 Hz | 29.8 dB |
| 6300 Hz | 26.2 dB | 8000 Hz | 26.8 dB |



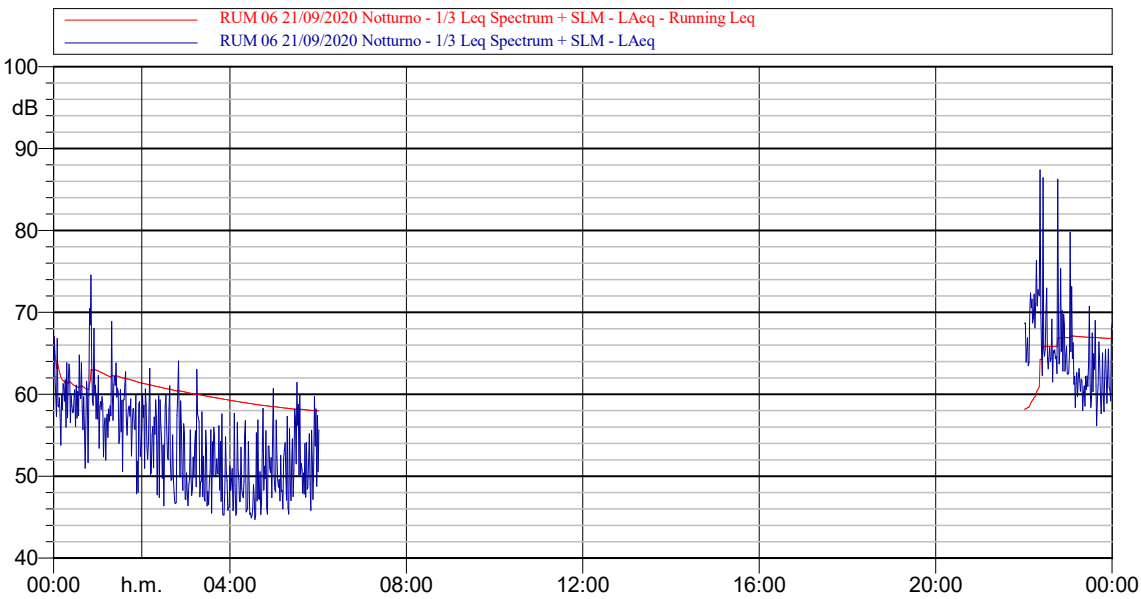
| IntervalloGiorno/Notte-RUM0621/09/2020 | |
|--|---------------|
| LDay, Evening, Night | Laeq dB(A) |
| Lnight | 58 |
| Lday | 61,8 |
| LEvening | 63,7 |
| LNight | 72,4 |

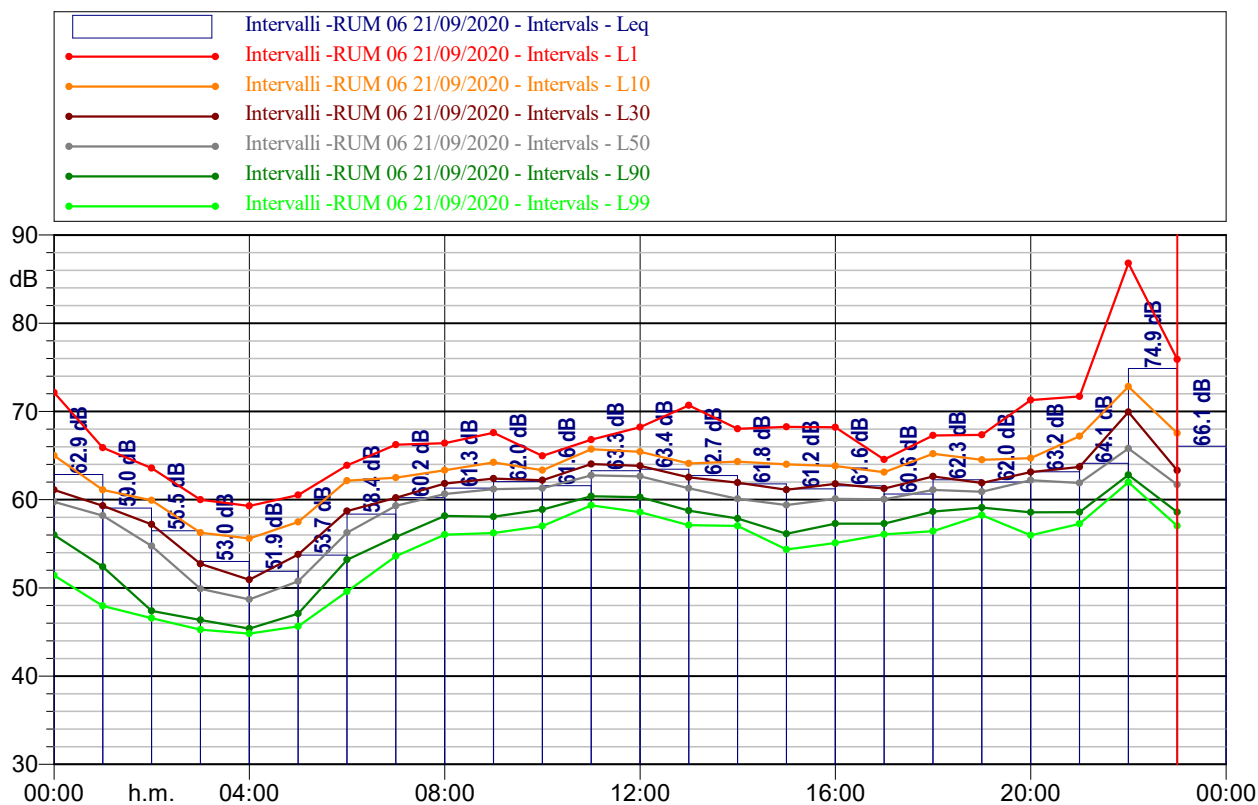


L_{Aeq} 62.1

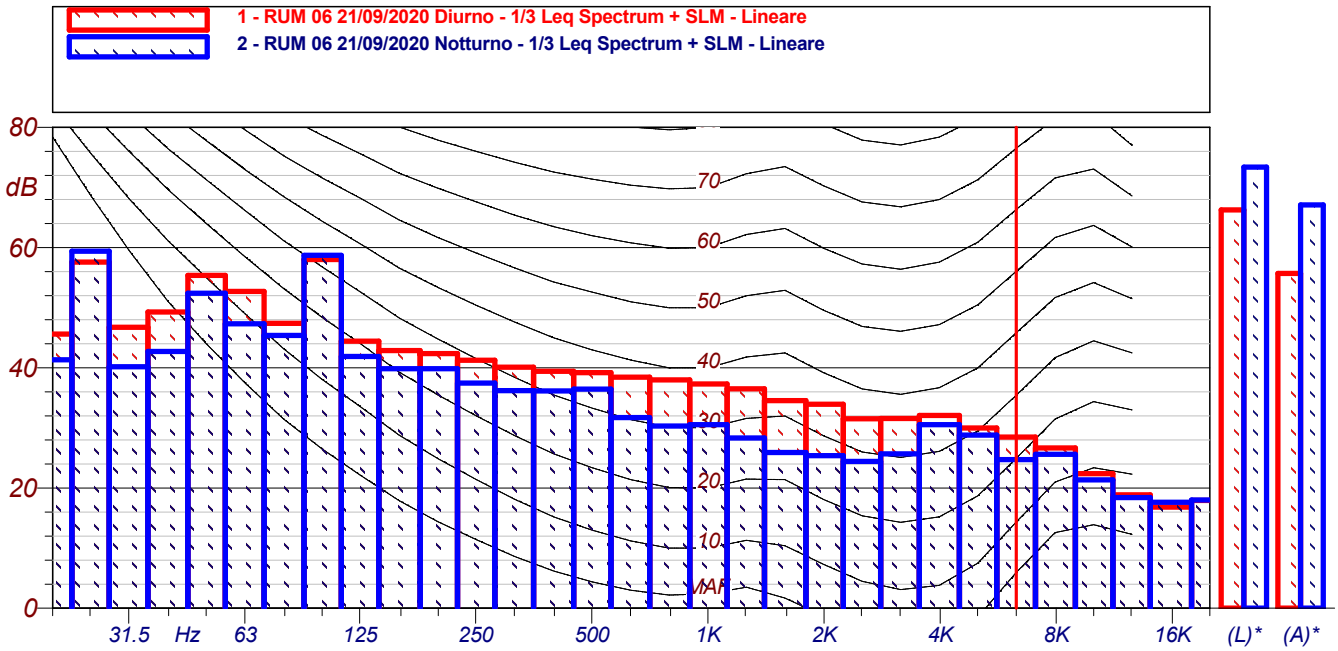


L_{Aeq} 66.8



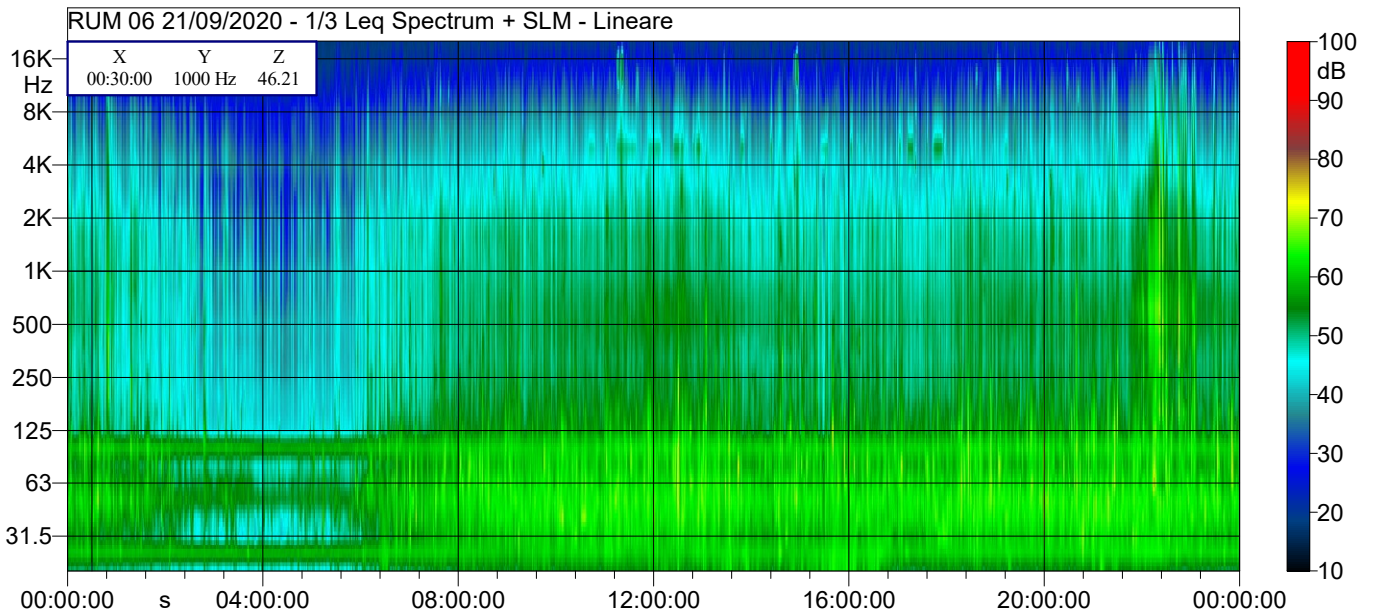


| Intervalli-RUM0621/09/2020 | | | | | | | | | |
|----------------------------|-----------|-----------|-----------|-----------|-----------|-----------|-----------|-----------|-----------|
| Time(s) | Leq | Lmin | Lmax | L1 | L10 | L30 | L50 | L90 | L99 |
| | LAeq(dBA) | LAeq(dBA) | LAeq(dBA) | LAeq(dBA) | LAeq(dBA) | LAeq(dBA) | LAeq(dBA) | LAeq(dBA) | LAeq(dBA) |
| 21/09/2020 00:00 | 62,9 | 51 | 74,5 | 72,1 | 65 | 61,1 | 59,8 | 56 | 51,4 |
| 21/09/2020 01:00 | 59 | 47,9 | 68,9 | 65,9 | 61,1 | 59,3 | 58,2 | 52,4 | 48 |
| 21/09/2020 02:00 | 56,5 | 46,4 | 64,1 | 63,6 | 59,9 | 57,2 | 54,8 | 47,4 | 46,6 |
| 21/09/2020 03:00 | 53 | 45,2 | 63 | 60 | 56,3 | 52,7 | 49,9 | 46,4 | 45,3 |
| 21/09/2020 04:00 | 51,9 | 44,7 | 60,7 | 59,3 | 55,6 | 50,9 | 48,7 | 45,4 | 44,8 |
| 21/09/2020 05:00 | 53,7 | 45,4 | 61,4 | 60,5 | 57,5 | 53,8 | 50,8 | 47,1 | 45,6 |
| 21/09/2020 06:00 | 58,4 | 48 | 64 | 63,9 | 62,1 | 58,7 | 56,3 | 53,2 | 49,6 |
| 21/09/2020 07:00 | 60,2 | 53,3 | 67,7 | 66,2 | 62,5 | 60,2 | 59,3 | 55,8 | 53,6 |
| 21/09/2020 08:00 | 61,3 | 54,8 | 66,7 | 66,4 | 63,3 | 61,8 | 60,7 | 58,2 | 56 |
| 21/09/2020 09:00 | 62 | 55,8 | 68,3 | 67,6 | 64,2 | 62,4 | 61,2 | 58,1 | 56,2 |
| 21/09/2020 10:00 | 61,6 | 56,6 | 65,2 | 65 | 63,3 | 62,2 | 61,3 | 58,9 | 57 |
| 21/09/2020 11:00 | 63,3 | 59,3 | 67,1 | 66,8 | 65,7 | 64 | 62,8 | 60,4 | 59,4 |
| 21/09/2020 12:00 | 63,4 | 57,7 | 70,1 | 68,2 | 65,4 | 63,8 | 62,7 | 60,3 | 58,6 |
| 21/09/2020 13:00 | 62,7 | 56,1 | 72,1 | 70,7 | 64,1 | 62,5 | 61,3 | 58,8 | 57,1 |
| 21/09/2020 14:00 | 61,8 | 56,9 | 70,4 | 68 | 64,3 | 61,9 | 60,1 | 57,9 | 57 |
| 21/09/2020 15:00 | 61,2 | 54 | 69,5 | 68,3 | 64 | 61,1 | 59,4 | 56,1 | 54,4 |
| 21/09/2020 16:00 | 61,6 | 54,5 | 70,5 | 68,2 | 63,8 | 61,8 | 60,1 | 57,3 | 55,1 |
| 21/09/2020 17:00 | 60,6 | 56 | 65,5 | 64,6 | 63,1 | 61,3 | 60 | 57,3 | 56,1 |
| 21/09/2020 18:00 | 62,3 | 56,3 | 67,8 | 67,3 | 65,2 | 62,6 | 61,1 | 58,7 | 56,4 |
| 21/09/2020 19:00 | 62 | 58 | 67,7 | 67,3 | 64,5 | 61,9 | 60,9 | 59,1 | 58,2 |
| 21/09/2020 20:00 | 63,2 | 55,9 | 72,7 | 71,3 | 64,7 | 63,1 | 62,2 | 58,6 | 56 |
| 21/09/2020 21:00 | 64,1 | 56,2 | 73 | 71,7 | 67,2 | 63,7 | 61,9 | 58,6 | 57,3 |
| 21/09/2020 22:00 | 74,9 | 61,5 | 87,4 | 86,8 | 72,8 | 69,9 | 65,8 | 62,8 | 62 |
| 21/09/2020 23:00 | 66,1 | 56,2 | 79,8 | 75,9 | 67,5 | 63,3 | 61,7 | 58,6 | 57 |

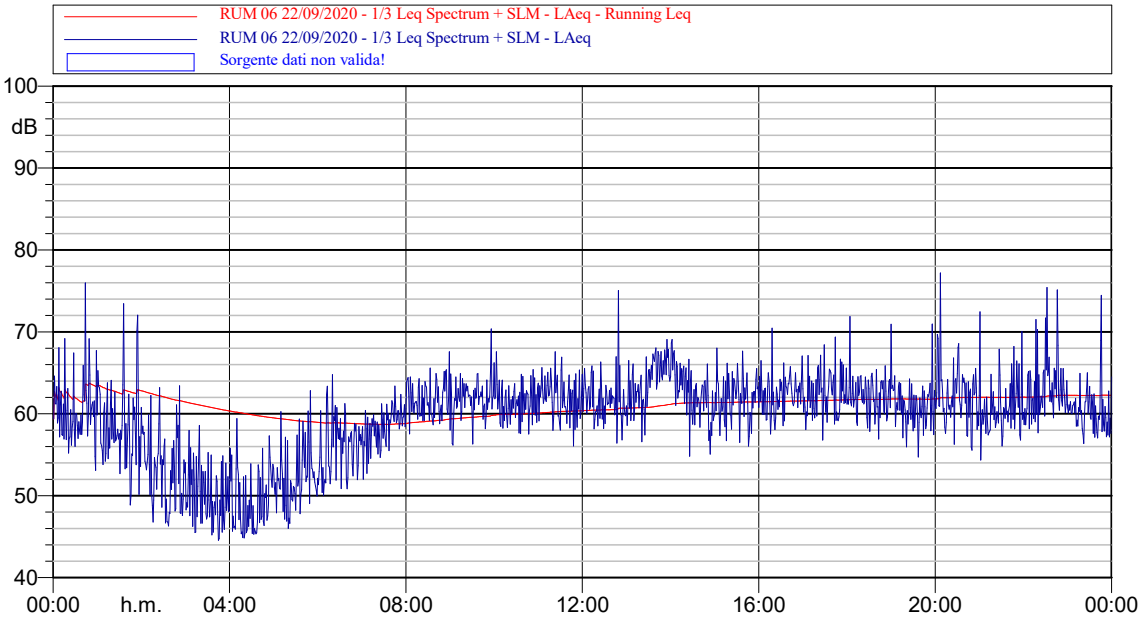


| RUM 06 21/09/2020 Diurno 1/3 Leq Spectrum + SLM - Lineare | | | |
|--|---------|---------|---------|
| Hz | dB | Hz | dB |
| 6.3 Hz | 33.9 dB | 8 Hz | 37.0 dB |
| 10 Hz | 38.3 dB | 12.5 Hz | 42.6 dB |
| 16 Hz | 48.5 dB | 20 Hz | 45.6 dB |
| 25 Hz | 57.6 dB | 31.5 Hz | 46.7 dB |
| 40 Hz | 49.3 dB | 50 Hz | 55.4 dB |
| 63 Hz | 52.7 dB | 80 Hz | 47.4 dB |
| 100 Hz | 58.0 dB | 125 Hz | 44.4 dB |
| 160 Hz | 42.9 dB | 200 Hz | 42.4 dB |
| 250 Hz | 41.2 dB | 315 Hz | 40.1 dB |
| 400 Hz | 39.4 dB | 500 Hz | 39.2 dB |
| 630 Hz | 38.4 dB | 800 Hz | 38.0 dB |
| 1000 Hz | 37.3 dB | 1250 Hz | 36.5 dB |
| 1600 Hz | 34.5 dB | 2000 Hz | 33.9 dB |
| 2500 Hz | 31.5 dB | 3150 Hz | 31.6 dB |
| 4000 Hz | 32.1 dB | 5000 Hz | 30.0 dB |
| 6300 Hz | 28.5 dB | 8000 Hz | 26.7 dB |

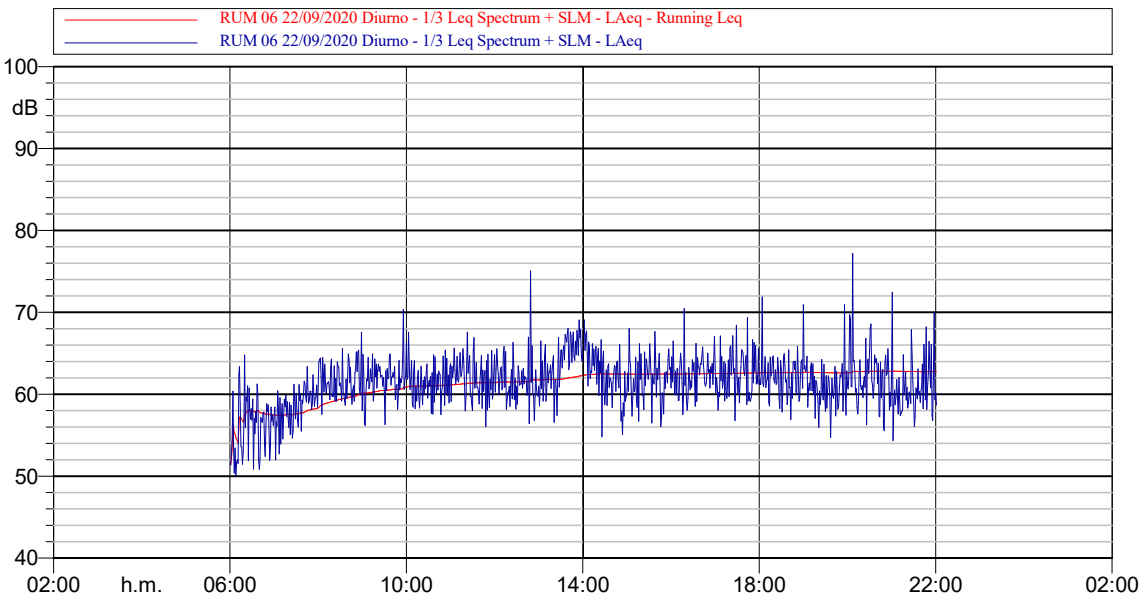
| RUM 06 21/09/2020 Notturmo 1/3 Leq Spectrum + SLM - Lineare | | | |
|--|---------|---------|---------|
| Hz | dB | Hz | dB |
| 6.3 Hz | 31.7 dB | 8 Hz | 32.0 dB |
| 10 Hz | 34.7 dB | 12.5 Hz | 39.0 dB |
| 16 Hz | 46.5 dB | 20 Hz | 41.3 dB |
| 25 Hz | 59.4 dB | 31.5 Hz | 40.2 dB |
| 40 Hz | 42.7 dB | 50 Hz | 52.4 dB |
| 63 Hz | 47.3 dB | 80 Hz | 45.4 dB |
| 100 Hz | 58.7 dB | 125 Hz | 41.9 dB |
| 160 Hz | 39.9 dB | 200 Hz | 39.8 dB |
| 250 Hz | 37.5 dB | 315 Hz | 36.2 dB |
| 400 Hz | 36.1 dB | 500 Hz | 36.4 dB |
| 630 Hz | 31.7 dB | 800 Hz | 30.3 dB |
| 1000 Hz | 30.5 dB | 1250 Hz | 28.3 dB |
| 1600 Hz | 25.9 dB | 2000 Hz | 25.4 dB |
| 2500 Hz | 24.4 dB | 3150 Hz | 25.7 dB |
| 4000 Hz | 30.6 dB | 5000 Hz | 28.8 dB |
| 6300 Hz | 24.7 dB | 8000 Hz | 25.6 dB |



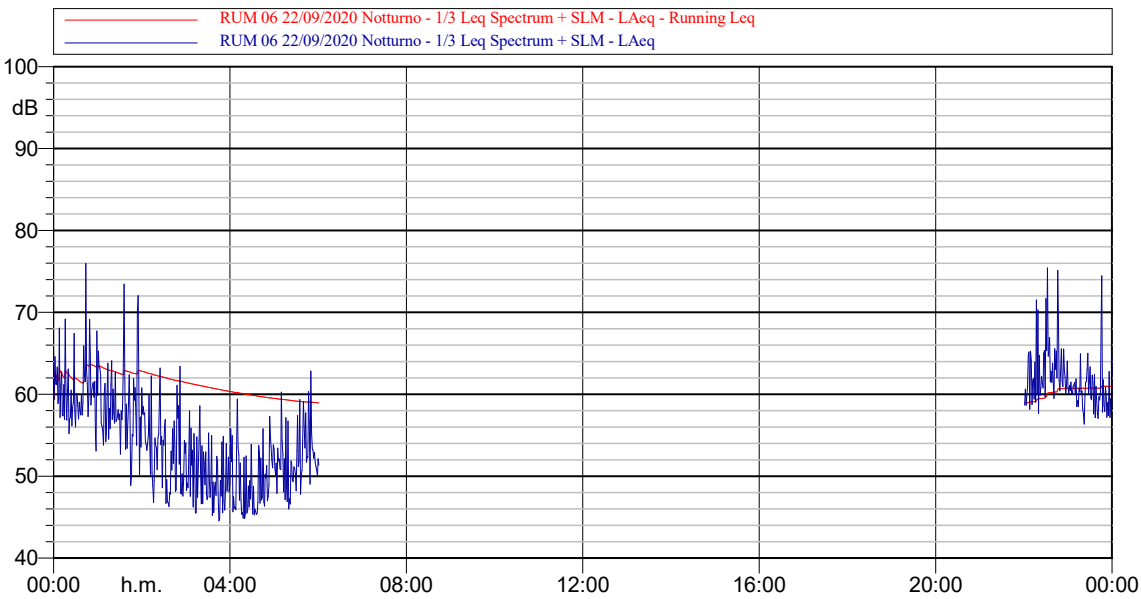
| IntervalliGiorno/Notte-RUM0622/09/2020 | |
|--|---------------|
| LDay, Evening, Night | Laeq dB(A) |
| Lnight | 59 |
| Lday | 62,6 |
| LEvening | 63,8 |
| LNight | 64,2 |

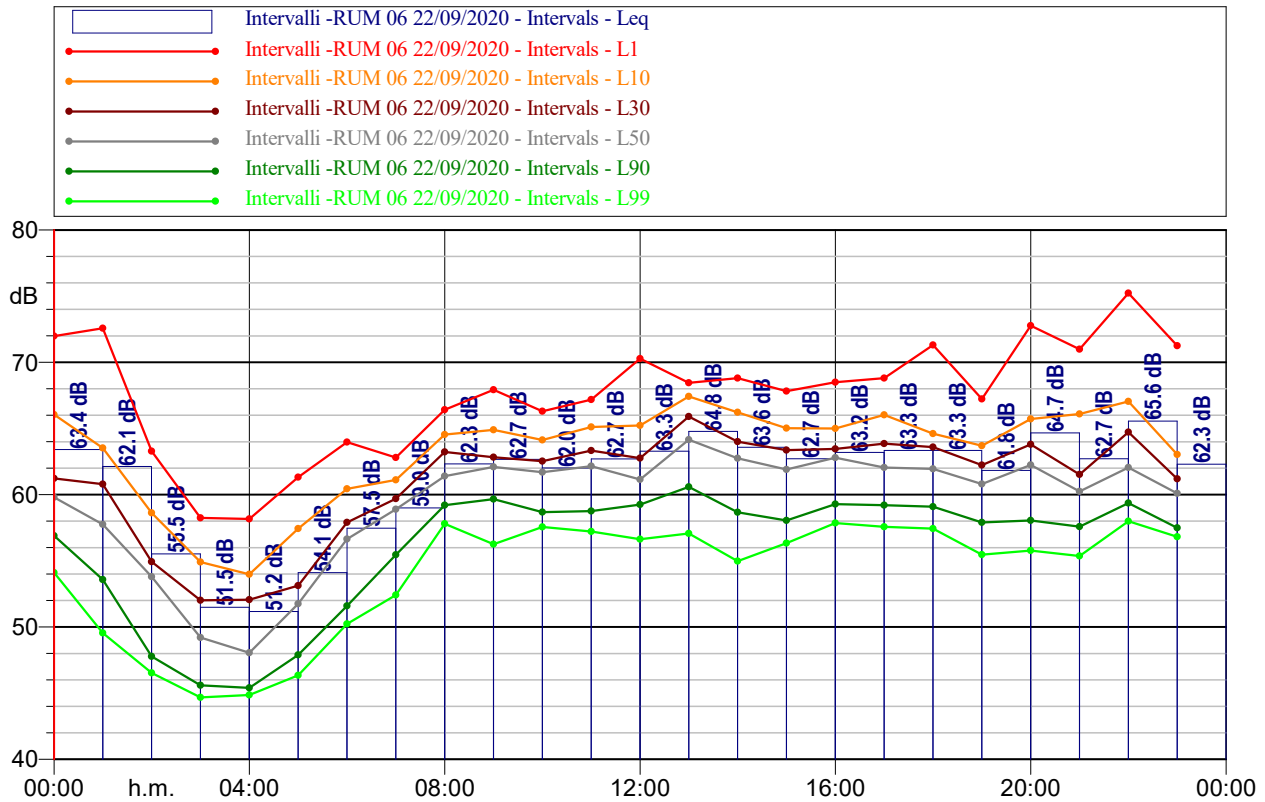


L_{Aeq} 62.8

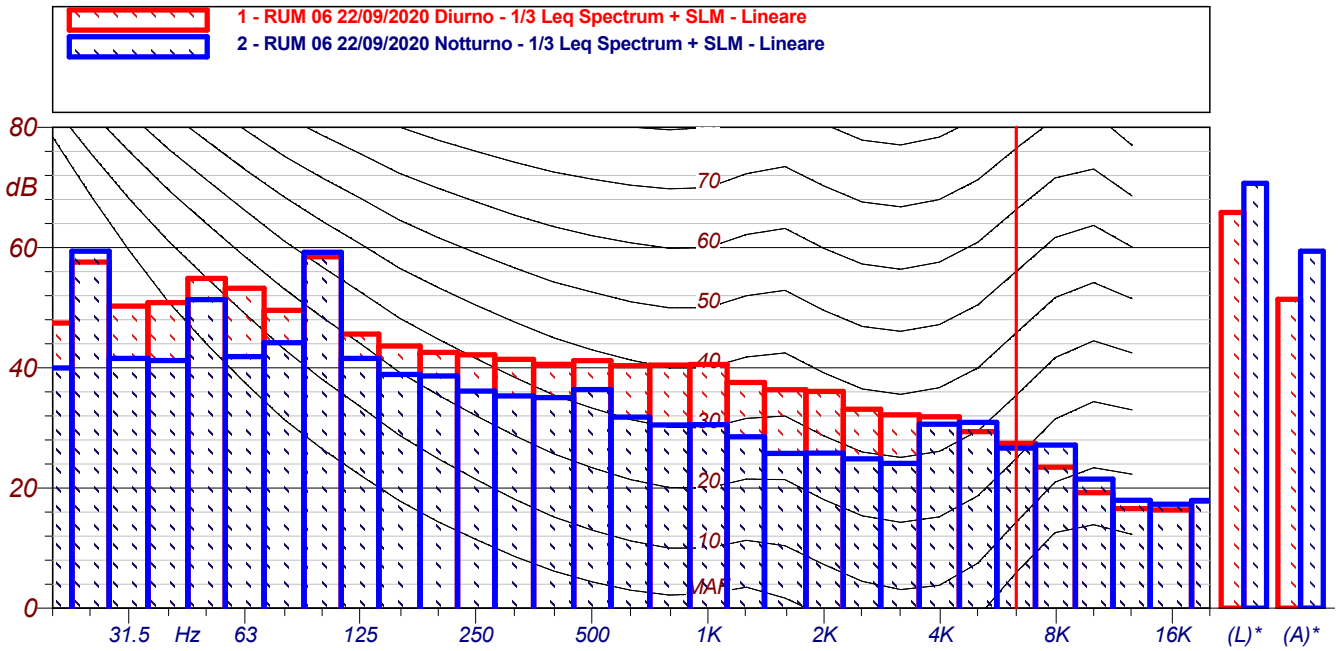


L_{Aeq} 61.0



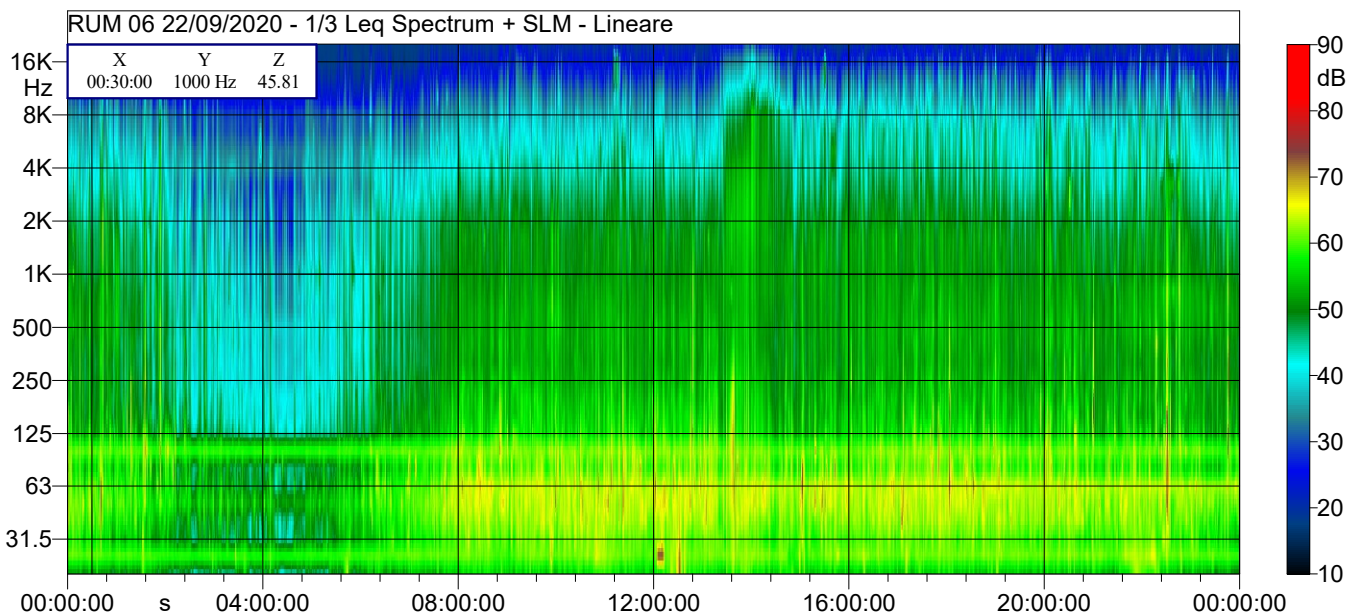


| Intervalli-RUM0622/09/2020 | | | | | | | | | |
|----------------------------|-----------|-----------|-----------|-----------|-----------|-----------|-----------|-----------|-----------|
| Time(s) | Leq | Lmin | Lmax | L1 | L10 | L30 | L50 | L90 | L99 |
| | LAeq(dBA) | LAeq(dBA) | LAeq(dBA) | LAeq(dBA) | LAeq(dBA) | LAeq(dBA) | LAeq(dBA) | LAeq(dBA) | LAeq(dBA) |
| 22/09/2020 00:00 | 63,4 | 53,1 | 76 | 72 | 66,1 | 61,2 | 59,8 | 56,9 | 54,1 |
| 22/09/2020 01:00 | 62,1 | 48,9 | 73,4 | 72,6 | 63,5 | 60,8 | 57,8 | 53,6 | 49,5 |
| 22/09/2020 02:00 | 55,5 | 46,3 | 63,4 | 63,3 | 58,6 | 54,9 | 53,8 | 47,8 | 46,5 |
| 22/09/2020 03:00 | 51,5 | 44,5 | 58,6 | 58,2 | 54,9 | 52 | 49,2 | 45,6 | 44,7 |
| 22/09/2020 04:00 | 51,2 | 44,8 | 59,4 | 58,2 | 54 | 52,1 | 48 | 45,4 | 44,9 |
| 22/09/2020 05:00 | 54,1 | 46 | 62,8 | 61,3 | 57,4 | 53,1 | 51,8 | 47,9 | 46,4 |
| 22/09/2020 06:00 | 57,5 | 50 | 64,8 | 64 | 60,4 | 57,9 | 56,7 | 51,6 | 50,2 |
| 22/09/2020 07:00 | 59 | 52 | 63,4 | 62,8 | 61,1 | 59,7 | 58,9 | 55,5 | 52,4 |
| 22/09/2020 08:00 | 62,3 | 57,5 | 67,6 | 66,4 | 64,5 | 63,2 | 61,4 | 59,2 | 57,8 |
| 22/09/2020 09:00 | 62,7 | 56,2 | 70,4 | 67,9 | 64,9 | 62,8 | 62,1 | 59,7 | 56,3 |
| 22/09/2020 10:00 | 62 | 57,5 | 67,6 | 66,3 | 64,1 | 62,5 | 61,7 | 58,7 | 57,6 |
| 22/09/2020 11:00 | 62,7 | 56,1 | 67,6 | 67,2 | 65,1 | 63,3 | 62,2 | 58,8 | 57,2 |
| 22/09/2020 12:00 | 63,3 | 56,4 | 75 | 70,3 | 65,2 | 62,8 | 61,2 | 59,3 | 56,6 |
| 22/09/2020 13:00 | 64,8 | 56,6 | 69,1 | 68,5 | 67,4 | 65,9 | 64,1 | 60,6 | 57,1 |
| 22/09/2020 14:00 | 63,6 | 54,8 | 69,1 | 68,8 | 66,2 | 64 | 62,8 | 58,7 | 55 |
| 22/09/2020 15:00 | 62,7 | 56,1 | 68 | 67,8 | 65 | 63,4 | 61,9 | 58 | 56,3 |
| 22/09/2020 16:00 | 63,2 | 57,5 | 70,5 | 68,5 | 65 | 63,5 | 62,8 | 59,3 | 57,9 |
| 22/09/2020 17:00 | 63,3 | 56,8 | 69,4 | 68,8 | 66 | 63,9 | 62 | 59,2 | 57,6 |
| 22/09/2020 18:00 | 63,3 | 56,9 | 71,9 | 71,3 | 64,6 | 63,6 | 61,9 | 59,1 | 57,4 |
| 22/09/2020 19:00 | 61,8 | 54,7 | 71 | 67,2 | 63,7 | 62,2 | 60,8 | 57,9 | 55,5 |
| 22/09/2020 20:00 | 64,7 | 55,6 | 77,2 | 72,8 | 65,7 | 63,8 | 62,3 | 58 | 55,8 |
| 22/09/2020 21:00 | 62,7 | 54,3 | 72,4 | 71 | 66,1 | 61,5 | 60,3 | 57,6 | 55,4 |
| 22/09/2020 22:00 | 65,6 | 57,7 | 75,4 | 75,2 | 67,1 | 64,7 | 62 | 59,4 | 58 |
| 22/09/2020 23:00 | 62,3 | 56,4 | 74,5 | 71,3 | 63 | 61,2 | 60,1 | 57,5 | 56,8 |

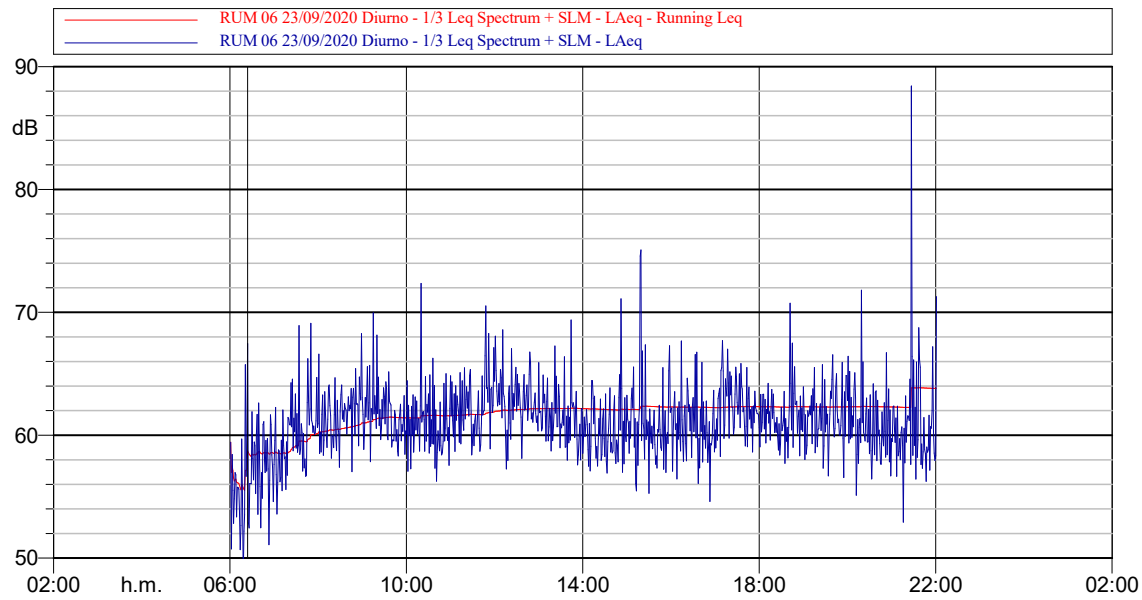
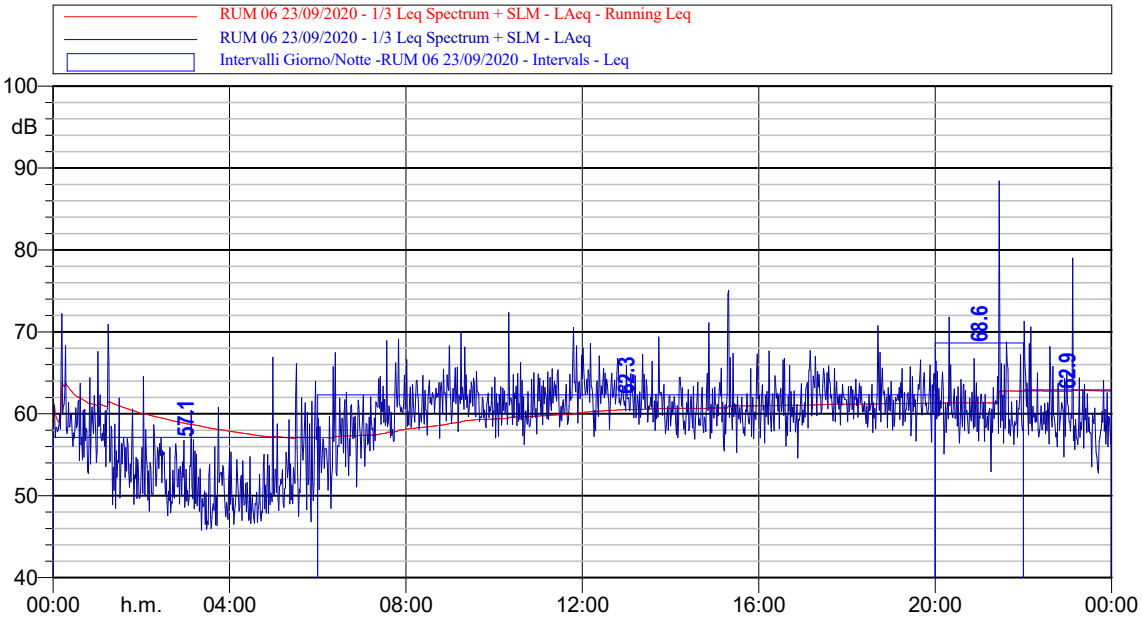


| Hz | dB | Hz | dB |
|---------|---------|---------|---------|
| 6.3 Hz | 37.6 dB | 8 Hz | 39.0 dB |
| 10 Hz | 41.8 dB | 12.5 Hz | 45.6 dB |
| 16 Hz | 47.7 dB | 20 Hz | 47.4 dB |
| 25 Hz | 57.6 dB | 31.5 Hz | 50.3 dB |
| 40 Hz | 50.8 dB | 50 Hz | 54.9 dB |
| 63 Hz | 53.2 dB | 80 Hz | 49.6 dB |
| 100 Hz | 58.5 dB | 125 Hz | 45.6 dB |
| 160 Hz | 43.6 dB | 200 Hz | 42.6 dB |
| 250 Hz | 42.2 dB | 315 Hz | 41.4 dB |
| 400 Hz | 40.6 dB | 500 Hz | 41.2 dB |
| 630 Hz | 40.4 dB | 800 Hz | 40.5 dB |
| 1000 Hz | 40.6 dB | 1250 Hz | 37.6 dB |
| 1600 Hz | 36.3 dB | 2000 Hz | 36.1 dB |
| 2500 Hz | 33.1 dB | 3150 Hz | 32.2 dB |
| 4000 Hz | 31.9 dB | 5000 Hz | 29.4 dB |
| 6300 Hz | 27.4 dB | 8000 Hz | 23.5 dB |

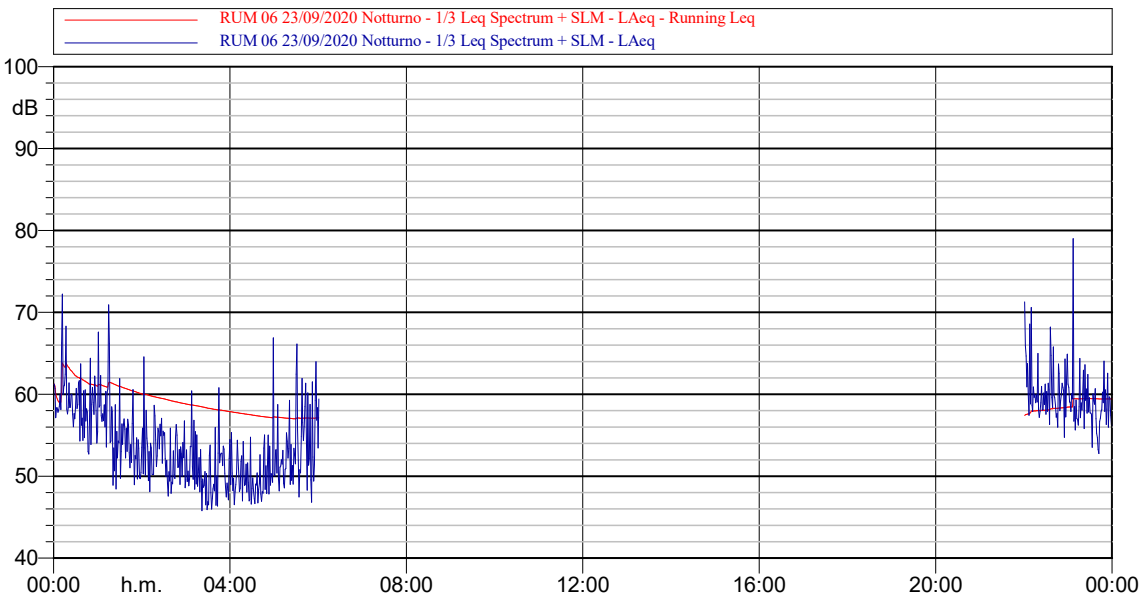
| Hz | dB | Hz | dB |
|---------|---------|---------|---------|
| 6.3 Hz | 34.3 dB | 8 Hz | 34.8 dB |
| 10 Hz | 37.8 dB | 12.5 Hz | 38.1 dB |
| 16 Hz | 39.7 dB | 20 Hz | 40.0 dB |
| 25 Hz | 59.4 dB | 31.5 Hz | 41.6 dB |
| 40 Hz | 41.2 dB | 50 Hz | 51.4 dB |
| 63 Hz | 41.9 dB | 80 Hz | 44.2 dB |
| 100 Hz | 59.2 dB | 125 Hz | 41.6 dB |
| 160 Hz | 38.9 dB | 200 Hz | 38.6 dB |
| 250 Hz | 36.1 dB | 315 Hz | 35.3 dB |
| 400 Hz | 35.0 dB | 500 Hz | 36.4 dB |
| 630 Hz | 31.8 dB | 800 Hz | 30.5 dB |
| 1000 Hz | 30.6 dB | 1250 Hz | 28.5 dB |
| 1600 Hz | 25.8 dB | 2000 Hz | 25.8 dB |
| 2500 Hz | 24.9 dB | 3150 Hz | 24.1 dB |
| 4000 Hz | 30.6 dB | 5000 Hz | 30.9 dB |
| 6300 Hz | 26.6 dB | 8000 Hz | 27.1 dB |



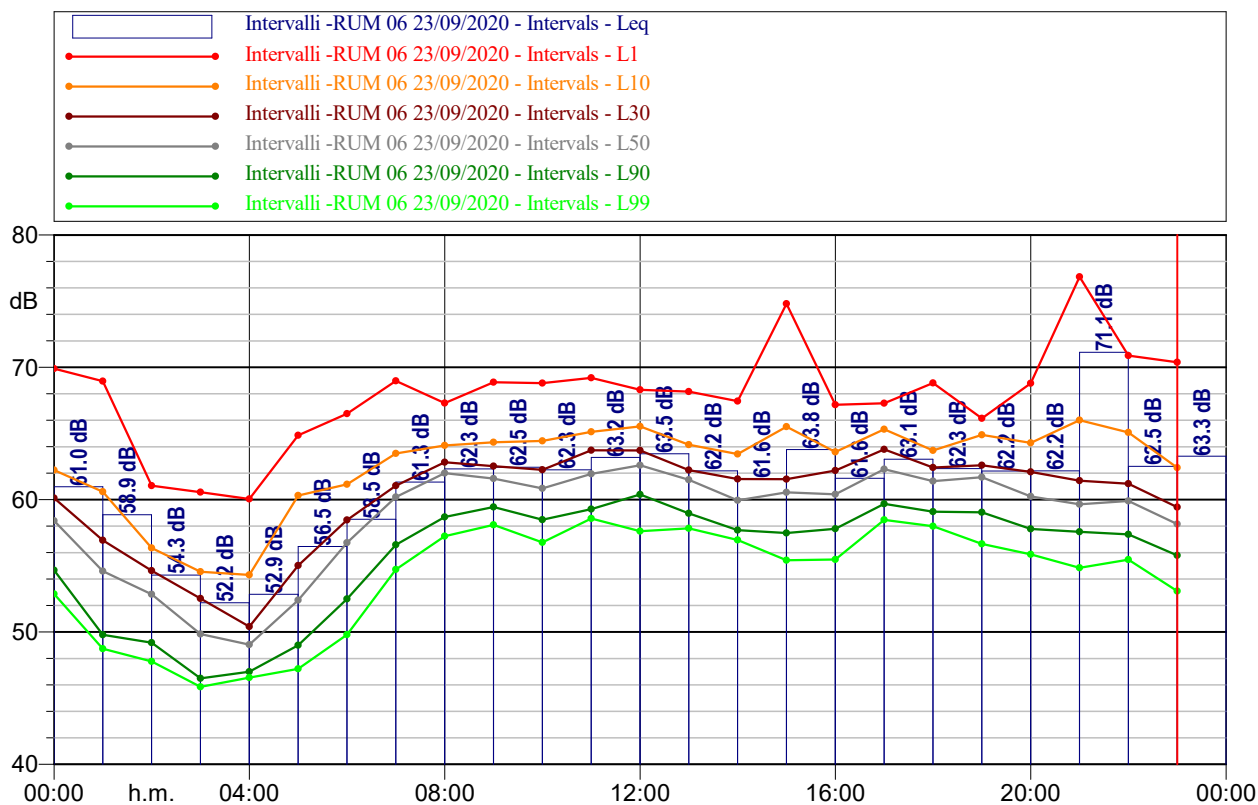
| IntervalloGiorno/Notte-RUM0623/09/2020 | |
|--|---------------|
| LDay, Evening., Night | LAeq dB(A) |
| Lnight | 57,1 |
| Lday | 62,3 |
| LEvening | 68,6 |
| LNight | 62,9 |



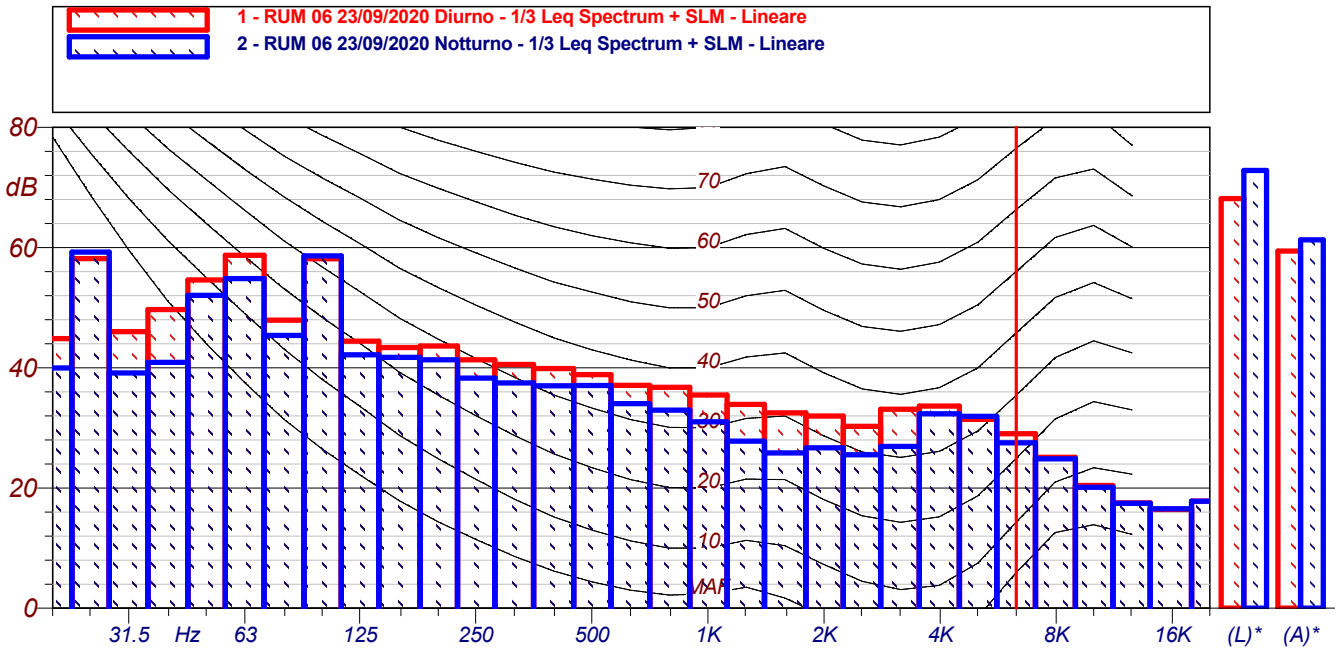
LAeq 63.8



LAeq 59.4



| Intervalli-RUM0623/09/2020 | | | | | | | | | |
|----------------------------|-----------|-----------|-----------|-----------|-----------|-----------|-----------|-----------|-----------|
| Time(s) | Leq | Lmin | Lmax | L1 | L10 | L30 | L50 | L90 | L99 |
| | LAeq(dBA) | LAeq(dBA) | LAeq(dBA) | LAeq(dBA) | LAeq(dBA) | LAeq(dBA) | LAeq(dBA) | LAeq(dBA) | LAeq(dBA) |
| 23/09/2020 00:00 | 61 | 52,7 | 72,2 | 69,9 | 62,2 | 60,1 | 58,4 | 54,7 | 52,9 |
| 23/09/2020 01:00 | 58,9 | 48,5 | 70,9 | 69 | 60,6 | 56,9 | 54,6 | 49,8 | 48,7 |
| 23/09/2020 02:00 | 54,3 | 47,6 | 64,6 | 61,1 | 56,3 | 54,6 | 52,8 | 49,2 | 47,8 |
| 23/09/2020 03:00 | 52,2 | 45,8 | 60,8 | 60,6 | 54,5 | 52,5 | 49,8 | 46,5 | 45,9 |
| 23/09/2020 04:00 | 52,9 | 46,5 | 66,9 | 60,1 | 54,3 | 50,4 | 49 | 47 | 46,6 |
| 23/09/2020 05:00 | 56,5 | 46,8 | 66,1 | 64,9 | 60,3 | 55 | 52,4 | 49 | 47,2 |
| 23/09/2020 06:00 | 58,5 | 48,5 | 67,5 | 66,5 | 61,2 | 58,5 | 56,8 | 52,5 | 49,8 |
| 23/09/2020 07:00 | 61,3 | 53,6 | 69,1 | 69 | 63,5 | 61,1 | 60,2 | 56,6 | 54,7 |
| 23/09/2020 08:00 | 62,3 | 57 | 68,3 | 67,3 | 64,1 | 62,8 | 62 | 58,7 | 57,2 |
| 23/09/2020 09:00 | 62,5 | 57,8 | 70 | 68,9 | 64,3 | 62,5 | 61,6 | 59,5 | 58,1 |
| 23/09/2020 10:00 | 62,3 | 56,3 | 72,4 | 68,8 | 64,4 | 62,3 | 60,8 | 58,5 | 56,8 |
| 23/09/2020 11:00 | 63,2 | 58,4 | 70,5 | 69,2 | 65,1 | 63,7 | 62 | 59,3 | 58,6 |
| 23/09/2020 12:00 | 63,5 | 57,2 | 68,6 | 68,3 | 65,5 | 63,7 | 62,6 | 60,4 | 57,6 |
| 23/09/2020 13:00 | 62,2 | 57,6 | 69,4 | 68,2 | 64,2 | 62,2 | 61,5 | 59 | 57,8 |
| 23/09/2020 14:00 | 61,6 | 56,9 | 71,1 | 67,4 | 63,4 | 61,6 | 60 | 57,7 | 57 |
| 23/09/2020 15:00 | 63,8 | 55,3 | 75,1 | 74,8 | 65,5 | 61,5 | 60,5 | 57,5 | 55,4 |
| 23/09/2020 16:00 | 61,6 | 54,6 | 67,7 | 67,2 | 63,6 | 62,2 | 60,4 | 57,8 | 55,5 |
| 23/09/2020 17:00 | 63,1 | 58,3 | 67,7 | 67,3 | 65,3 | 63,8 | 62,3 | 59,7 | 58,5 |
| 23/09/2020 18:00 | 62,3 | 57,7 | 70,7 | 68,8 | 63,7 | 62,4 | 61,4 | 59,1 | 58 |
| 23/09/2020 19:00 | 62,2 | 56,6 | 66,5 | 66,1 | 64,9 | 62,6 | 61,7 | 59 | 56,7 |
| 23/09/2020 20:00 | 62,2 | 55,1 | 71,8 | 68,8 | 64,3 | 62,1 | 60,3 | 57,8 | 55,9 |
| 23/09/2020 21:00 | 71,1 | 52,9 | 88,4 | 76,8 | 66 | 61,4 | 59,7 | 57,6 | 54,8 |
| 23/09/2020 22:00 | 62,5 | 54,7 | 71,3 | 70,9 | 65,1 | 61,2 | 59,9 | 57,4 | 55,5 |
| 23/09/2020 23:00 | 63,3 | 52,8 | 79 | 70,4 | 62,4 | 59,4 | 58,2 | 55,8 | 53,1 |



| RUM 06 23/09/2020 Diurno 1/3 Leq Spectrum + SLM - Lineare | | | |
|--|---------|---------|---------|
| Hz | dB | Hz | dB |
| 6.3 Hz | 34.0 dB | 8 Hz | 36.7 dB |
| 10 Hz | 39.7 dB | 12.5 Hz | 42.0 dB |
| 16 Hz | 43.8 dB | 20 Hz | 44.8 dB |
| 25 Hz | 58.2 dB | 31.5 Hz | 46.0 dB |
| 40 Hz | 49.7 dB | 50 Hz | 54.6 dB |
| 63 Hz | 58.7 dB | 80 Hz | 47.9 dB |
| 100 Hz | 58.1 dB | 125 Hz | 44.5 dB |
| 160 Hz | 43.4 dB | 200 Hz | 43.6 dB |
| 250 Hz | 41.3 dB | 315 Hz | 40.6 dB |
| 400 Hz | 39.9 dB | 500 Hz | 38.9 dB |
| 630 Hz | 37.1 dB | 800 Hz | 36.7 dB |
| 1000 Hz | 35.5 dB | 1250 Hz | 33.9 dB |
| 1600 Hz | 32.5 dB | 2000 Hz | 32.0 dB |
| 2500 Hz | 30.3 dB | 3150 Hz | 33.1 dB |
| 4000 Hz | 33.6 dB | 5000 Hz | 31.4 dB |
| 6300 Hz | 29.0 dB | 8000 Hz | 25.1 dB |

| RUM 06 23/09/2020 Notturmo 1/3 Leq Spectrum + SLM - Lineare | | | |
|--|---------|---------|---------|
| Hz | dB | Hz | dB |
| 6.3 Hz | 29.7 dB | 8 Hz | 32.0 dB |
| 10 Hz | 33.9 dB | 12.5 Hz | 35.8 dB |
| 16 Hz | 36.3 dB | 20 Hz | 39.9 dB |
| 25 Hz | 59.3 dB | 31.5 Hz | 39.1 dB |
| 40 Hz | 40.9 dB | 50 Hz | 52.0 dB |
| 63 Hz | 54.8 dB | 80 Hz | 45.3 dB |
| 100 Hz | 58.6 dB | 125 Hz | 42.2 dB |
| 160 Hz | 41.7 dB | 200 Hz | 41.3 dB |
| 250 Hz | 38.3 dB | 315 Hz | 37.5 dB |
| 400 Hz | 37.0 dB | 500 Hz | 37.1 dB |
| 630 Hz | 34.0 dB | 800 Hz | 33.0 dB |
| 1000 Hz | 31.0 dB | 1250 Hz | 27.8 dB |
| 1600 Hz | 25.8 dB | 2000 Hz | 26.7 dB |
| 2500 Hz | 25.5 dB | 3150 Hz | 26.9 dB |
| 4000 Hz | 32.3 dB | 5000 Hz | 31.9 dB |
| 6300 Hz | 27.5 dB | 8000 Hz | 24.9 dB |

