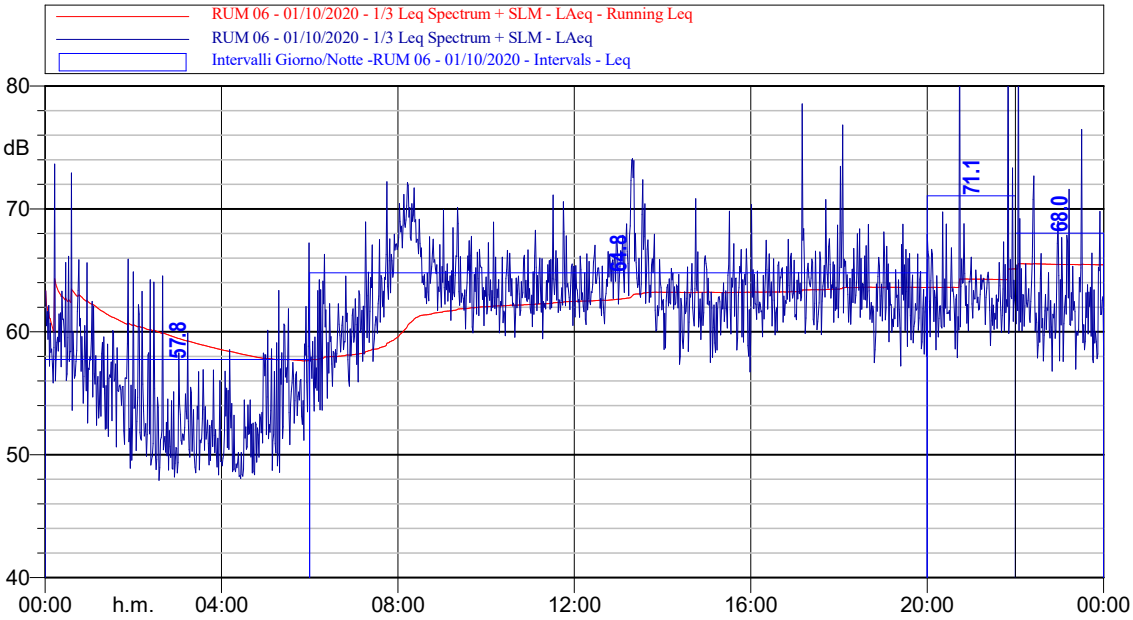


ALLEGATO IV
Report delle attività di misura del clima acustico

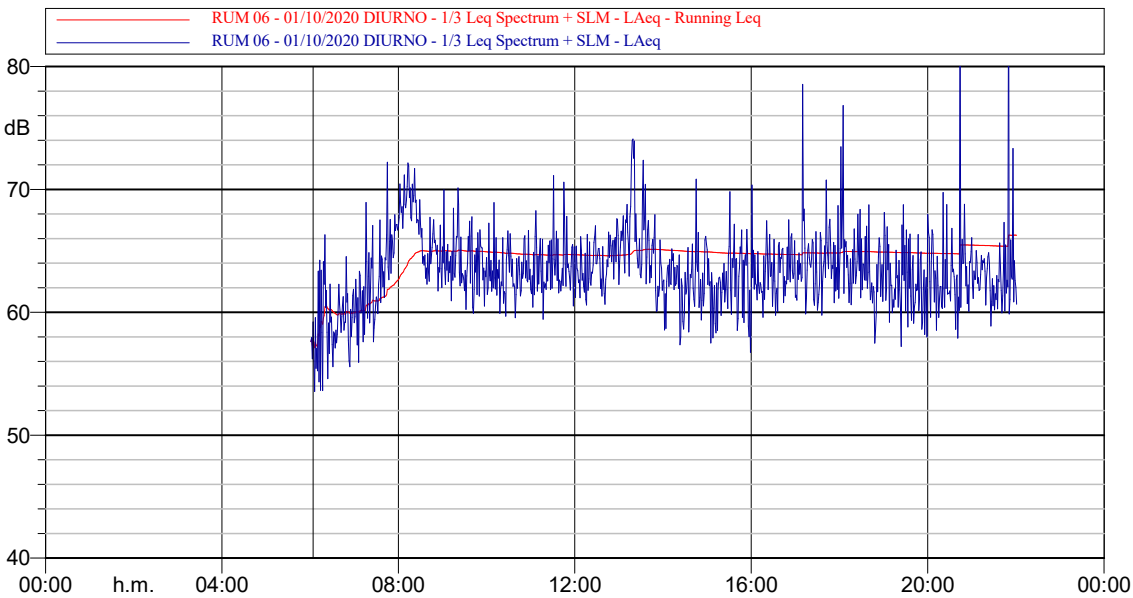
Monitoraggio acustico in corso d'opera
IV CAMPAGNA

RUM06

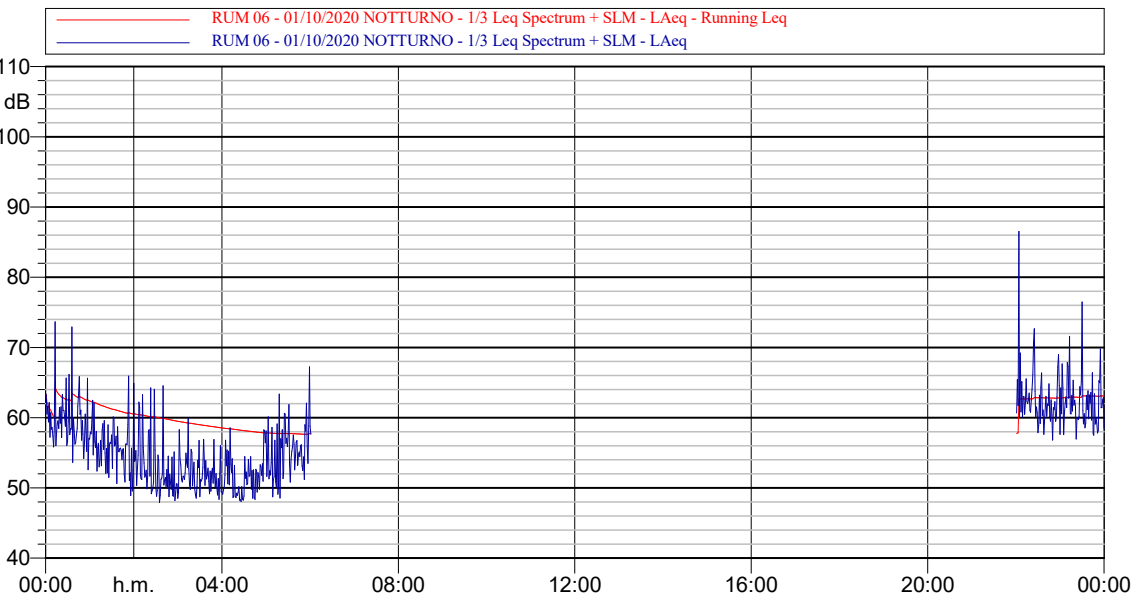
Periodo di riferimento: 01.10.20 – 07.10.20



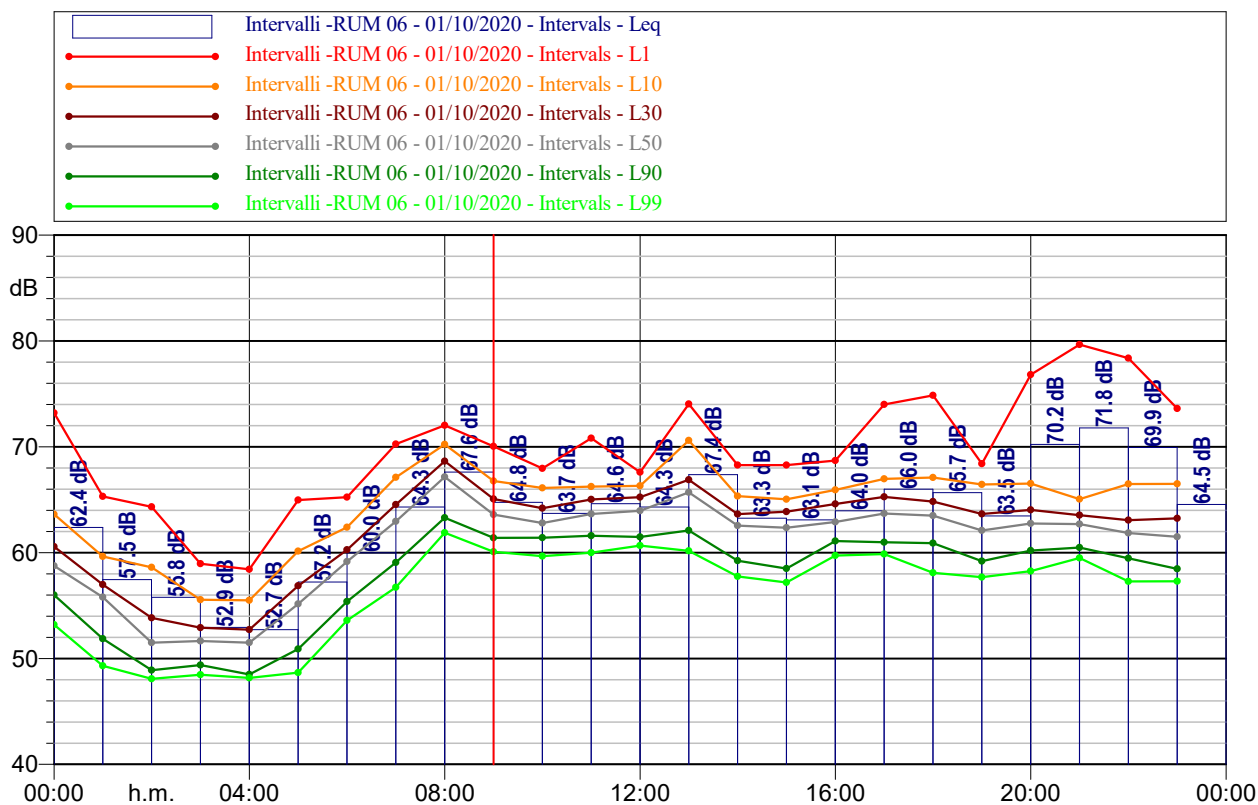
Intervalli Giorno/Notte - RUM06-01/10/2020	
LDay, Evening, Night	LAeq dB(A)
Lnight	57,8
Lday	64,8
LEvening	71,1
LNight	68



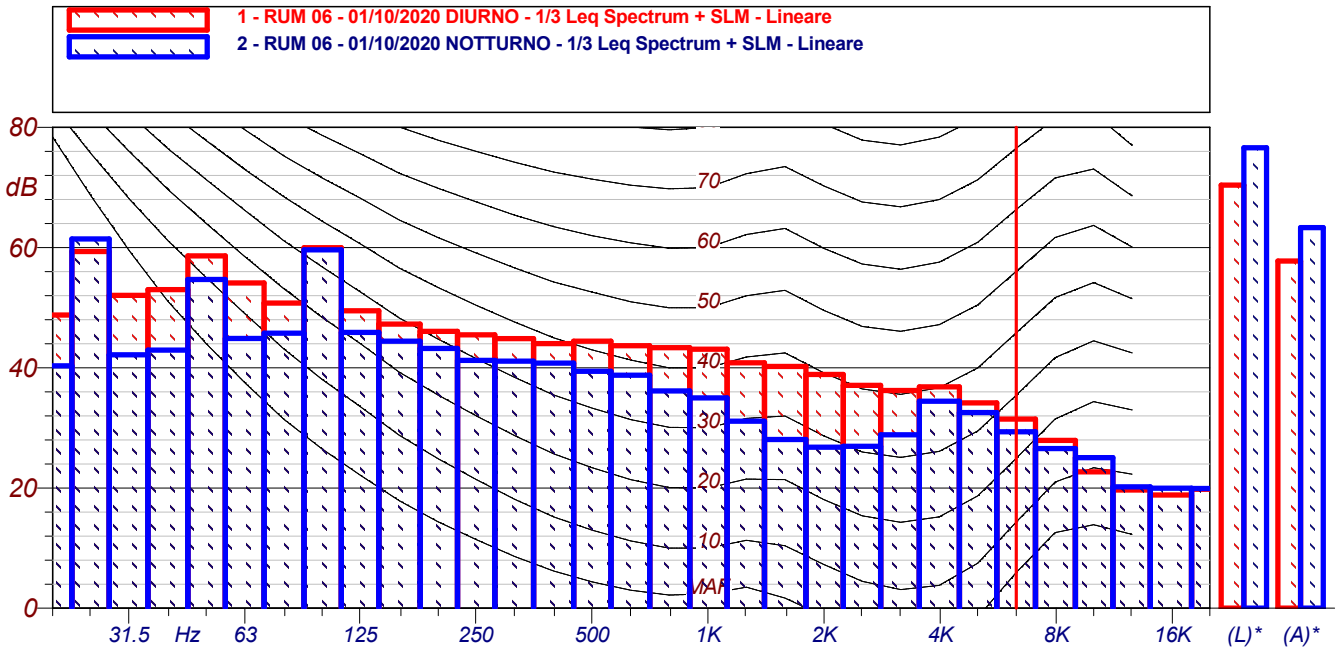
LAeq 66.3



LAeq 63.1

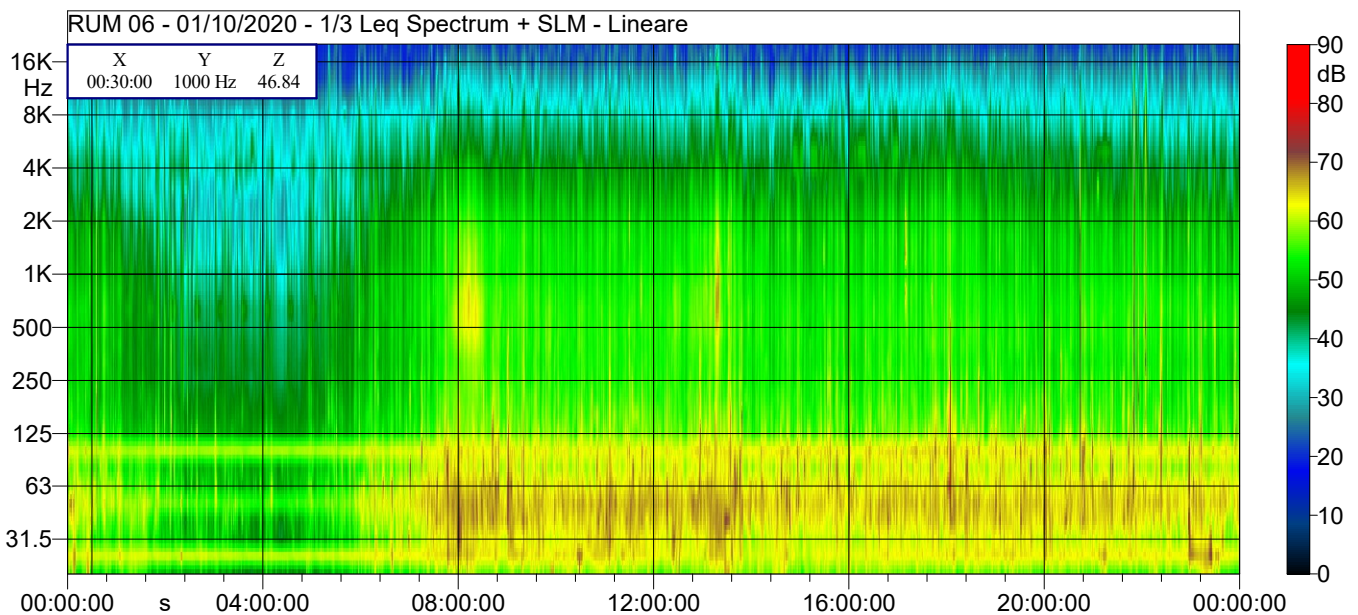


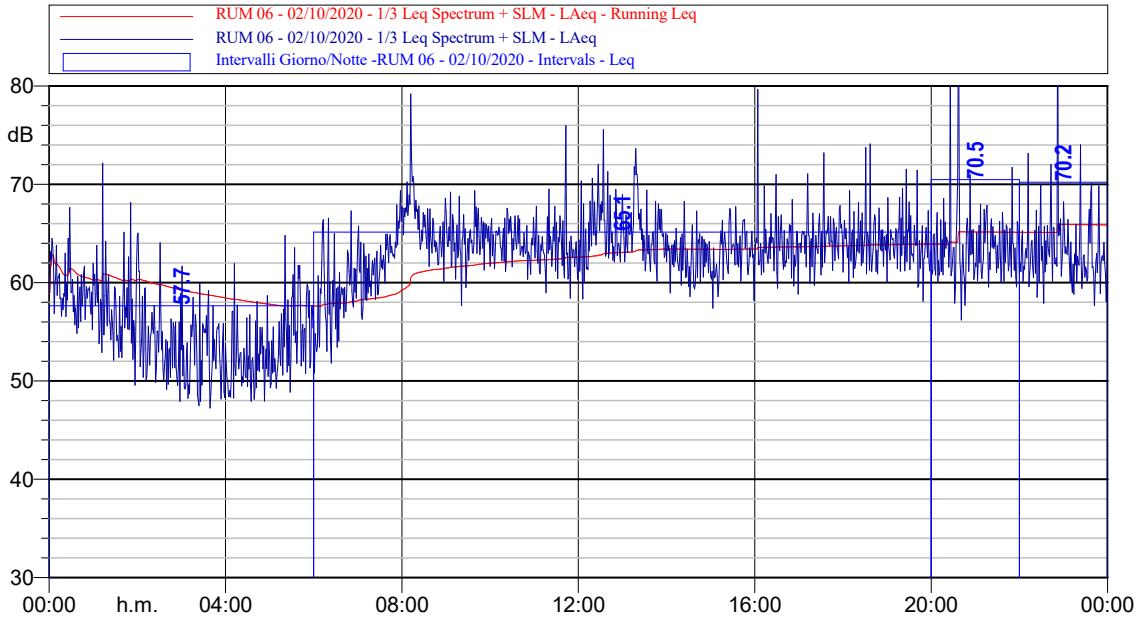
Intervalli-RUM06-01/10/2020									
Time(s)	Leq	Lmin	Lmax	L1	L10	L30	L50	L90	L99
	LAeq(dBA)	LAeq(dBA)	LAeq(dBA)	LAeq(dBA)	LAeq(dBA)	LAeq(dBA)	LAeq(dBA)	LAeq(dBA)	LAeq(dBA)
01/10/2020 00:00	62,4	52,6	73,6	73,2	63,6	60,6	58,8	56	53,2
01/10/2020 01:00	57,5	48,9	65,9	65,3	59,6	57	55,8	51,9	49,3
01/10/2020 02:00	55,8	47,9	64,5	64,3	58,6	53,8	51,5	48,9	48,1
01/10/2020 03:00	52,9	48,4	59,9	59	55,5	52,9	51,7	49,4	48,5
01/10/2020 04:00	52,7	48,1	58,6	58,4	55,5	52,7	51,5	48,5	48,2
01/10/2020 05:00	57,2	48,6	67,2	65	60,1	56,9	55,2	50,9	48,7
01/10/2020 06:00	60	53,6	66,3	65,2	62,4	60,3	59,2	55,4	53,6
01/10/2020 07:00	64,3	55,9	72,2	70,3	67,1	64,5	63	59,1	56,7
01/10/2020 08:00	67,6	61,7	72,2	72	70,2	68,6	67,1	63,3	61,9
01/10/2020 09:00	64,8	59,9	70,1	70	66,8	65,1	63,6	61,4	60,1
01/10/2020 10:00	63,7	59,6	68,9	68	66,1	64,2	62,8	61,4	59,7
01/10/2020 11:00	64,6	59,4	71,1	70,8	66,2	65	63,7	61,6	60
01/10/2020 12:00	64,3	60,6	67,6	67,6	66,3	65,2	64	61,5	60,7
01/10/2020 13:00	67,4	60,1	74,1	74	70,6	66,9	65,7	62,1	60,2
01/10/2020 14:00	63,3	57,4	70,8	68,3	65,3	63,6	62,5	59,2	57,8
01/10/2020 15:00	63,1	56,7	69,8	68,3	65	63,9	62,3	58,5	57,2
01/10/2020 16:00	64	59,6	70,4	68,7	65,9	64,6	62,9	61,1	59,7
01/10/2020 17:00	66	59,8	78,6	74	67	65,3	63,7	61	59,9
01/10/2020 18:00	65,7	57,5	76,8	74,9	67,1	64,8	63,5	60,9	58,1
01/10/2020 19:00	63,5	57,2	68,8	68,4	66,4	63,6	62,1	59,2	57,7
01/10/2020 20:00	70,2	57,9	86,9	76,8	66,5	64	62,8	60,2	58,3
01/10/2020 21:00	71,8	58,9	88,8	79,7	65,1	63,5	62,7	60,5	59,5
01/10/2020 22:00	69,9	56,8	86,5	78,4	66,5	63,1	61,8	59,5	57,3
01/10/2020 23:00	64,5	57	76,5	73,6	66,5	63,2	61,5	58,5	57,3



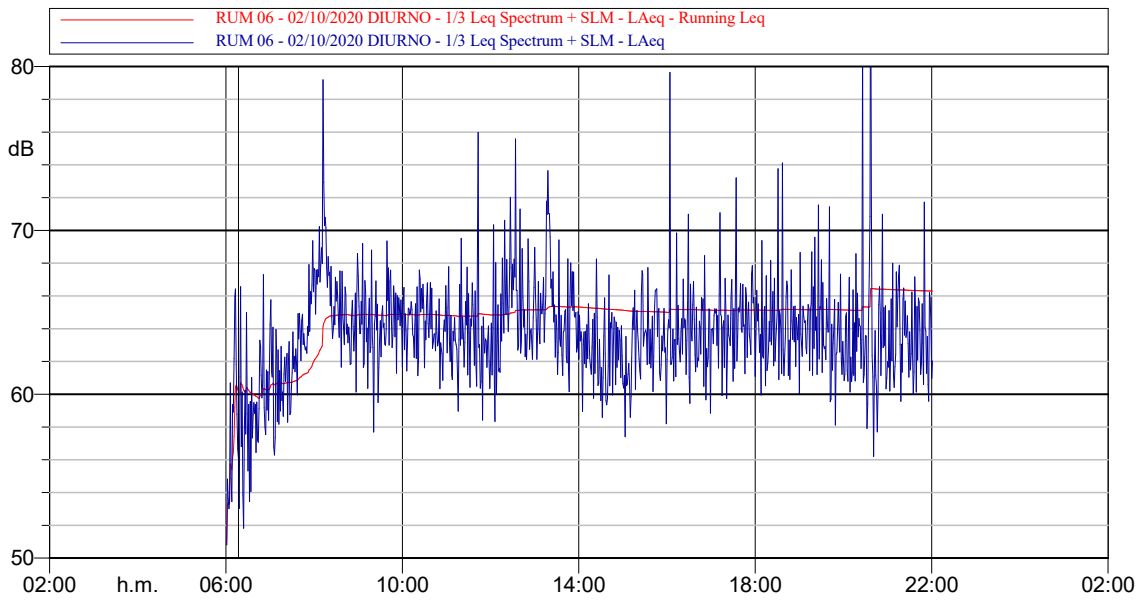
RUM 06 - 01/10/2020 DIURNO 1/3 Leq Spectrum + SLM - Lineare			
Hz	dB	Hz	dB
6.3 Hz	37.3 dB	8 Hz	42.0 dB
10 Hz	45.3 dB	12.5 Hz	47.6 dB
16 Hz	48.5 dB	20 Hz	48.8 dB
25 Hz	59.3 dB	31.5 Hz	52.1 dB
40 Hz	53.0 dB	50 Hz	58.6 dB
63 Hz	54.1 dB	80 Hz	50.8 dB
100 Hz	60.0 dB	125 Hz	49.5 dB
160 Hz	47.3 dB	200 Hz	46.1 dB
250 Hz	45.5 dB	315 Hz	44.9 dB
400 Hz	44.0 dB	500 Hz	44.4 dB
630 Hz	43.7 dB	800 Hz	43.3 dB
1000 Hz	43.1 dB	1250 Hz	40.8 dB
1600 Hz	40.2 dB	2000 Hz	38.9 dB
2500 Hz	37.1 dB	3150 Hz	36.2 dB
4000 Hz	36.8 dB	5000 Hz	34.2 dB
6300 Hz	31.5 dB	8000 Hz	27.9 dB

RUM 06 - 01/10/2020 NOTTURNO 1/3 Leq Spectrum + SLM - Lineare			
Hz	dB	Hz	dB
6.3 Hz	34.6 dB	8 Hz	41.6 dB
10 Hz	43.0 dB	12.5 Hz	41.0 dB
16 Hz	40.2 dB	20 Hz	40.3 dB
25 Hz	61.4 dB	31.5 Hz	42.2 dB
40 Hz	42.9 dB	50 Hz	54.7 dB
63 Hz	44.9 dB	80 Hz	45.8 dB
100 Hz	59.6 dB	125 Hz	45.9 dB
160 Hz	44.4 dB	200 Hz	43.2 dB
250 Hz	41.2 dB	315 Hz	41.1 dB
400 Hz	40.8 dB	500 Hz	39.4 dB
630 Hz	38.8 dB	800 Hz	36.2 dB
1000 Hz	35.0 dB	1250 Hz	31.1 dB
1600 Hz	28.1 dB	2000 Hz	26.8 dB
2500 Hz	26.9 dB	3150 Hz	28.8 dB
4000 Hz	34.4 dB	5000 Hz	32.5 dB
6300 Hz	29.4 dB	8000 Hz	26.6 dB





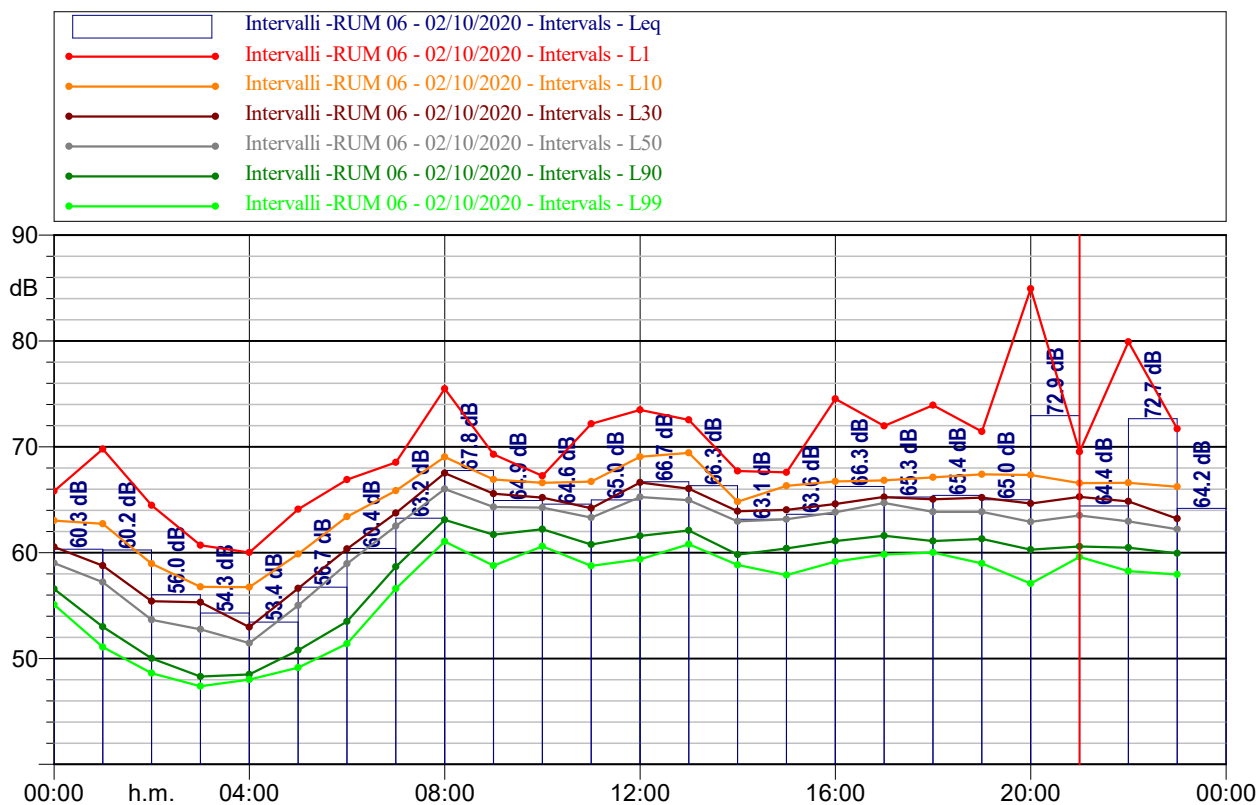
IntervalliGiorno/Notte-RUM06-02/10/2020	
LDay, Evening., Night	LAeq
	dB(A)
Lnight	57,7
Lday	65,1
LEvening	70,5
LNight	70,2



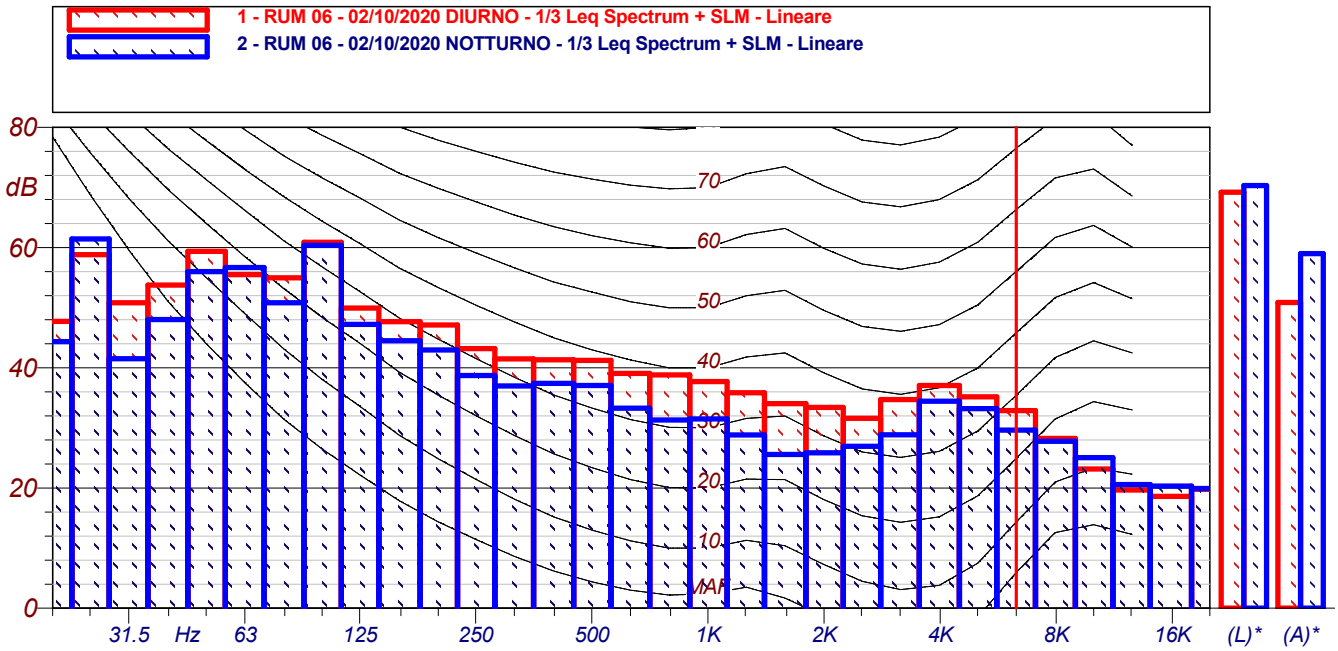
LAeq 66.3



LAeq 64.9

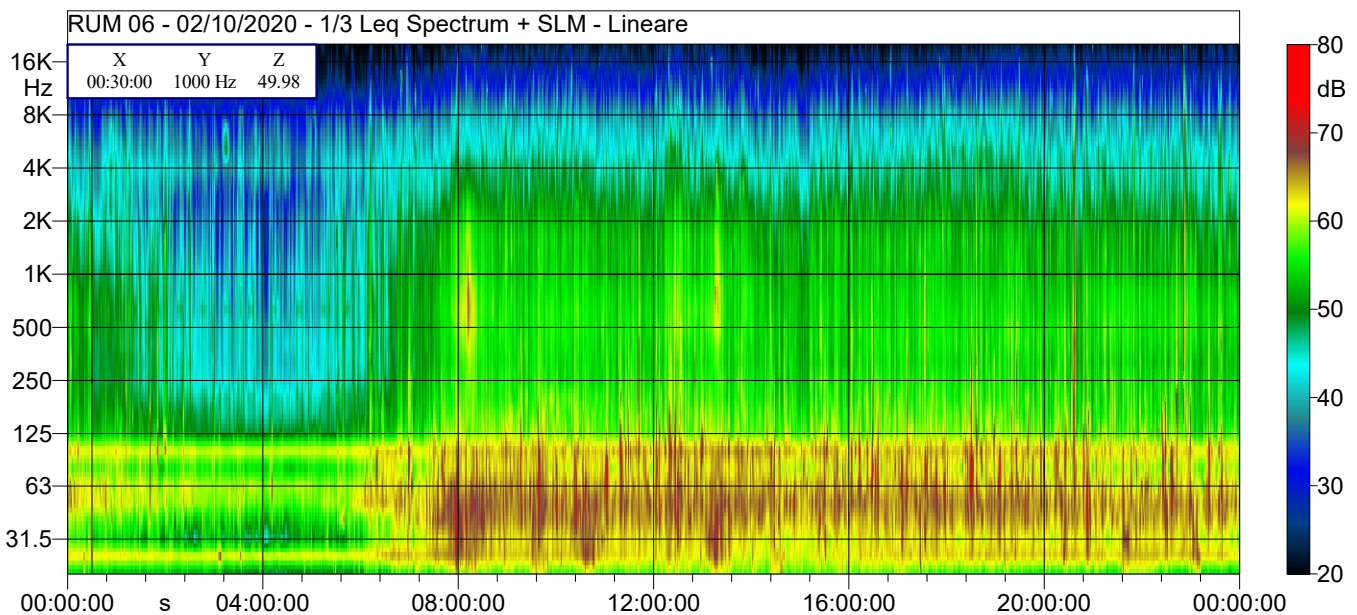


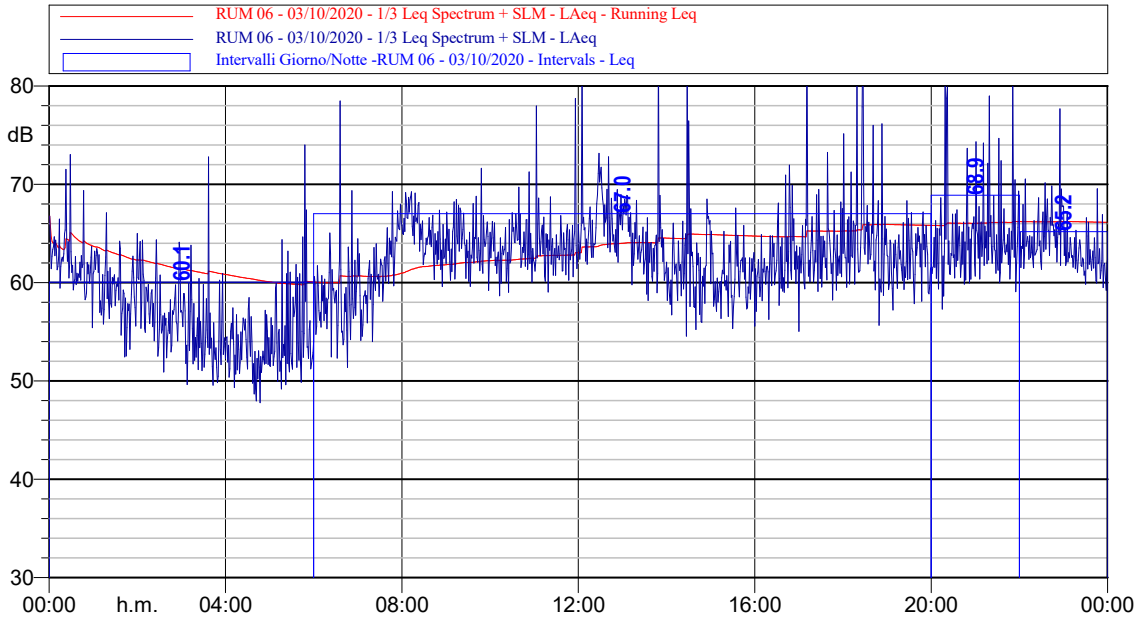
Intervalli-RUM06-02/10/2020									
Time(s)	Leq	Lmin	Lmax	L1	L10	L30	L50	L90	L99
	LAeq(dBA)	LAeq(dBA)	LAeq(dBA)	LAeq(dBA)	LAeq(dBA)	LAeq(dBA)	LAeq(dBA)	LAeq(dBA)	LAeq(dBA)
02/10/2020 00:00	60,3	54,9	67,7	65,8	63	60,5	59	56,6	55,1
02/10/2020 01:00	60,2	49,6	72,2	69,8	62,7	58,8	57,2	53	51,1
02/10/2020 02:00	56	47,9	65	64,5	59	55,4	53,6	50	48,6
02/10/2020 03:00	54,3	47,2	61,7	60,7	56,8	55,3	52,8	48,3	47,4
02/10/2020 04:00	53,4	48	61,9	60	56,7	53	51,5	48,5	48
02/10/2020 05:00	56,7	48,9	64,8	64,1	59,9	56,6	55	50,8	49,1
02/10/2020 06:00	60,4	50,8	67,3	66,9	63,4	60,3	59	53,5	51,4
02/10/2020 07:00	63,2	56,3	69,4	68,5	65,9	63,7	62,5	58,7	56,6
02/10/2020 08:00	67,8	60,1	79,2	75,5	69	67,5	66	63,1	61
02/10/2020 09:00	64,9	57,7	69,4	69,3	66,9	65,6	64,3	61,7	58,8
02/10/2020 10:00	64,6	60,3	67,6	67,2	66,6	65,2	64,3	62,2	60,6
02/10/2020 11:00	65	58,4	76	72,2	66,7	64,2	63,3	60,8	58,8
02/10/2020 12:00	66,7	58,3	75,6	73,5	69,1	66,6	65,3	61,6	59,4
02/10/2020 13:00	66,3	60,2	73,6	72,5	69,4	66	64,9	62,1	60,8
02/10/2020 14:00	63,1	58,6	68,3	67,7	64,8	63,9	63	59,8	58,8
02/10/2020 15:00	63,6	57,4	67,7	67,6	66,3	64	63,2	60,4	57,9
02/10/2020 16:00	66,3	58,8	79,6	74,5	66,7	64,6	63,8	61,1	59,2
02/10/2020 17:00	65,3	59,7	73,2	72	66,8	65,2	64,7	61,6	59,8
02/10/2020 18:00	65,4	60	74,1	73,9	67,1	65	63,8	61,1	60
02/10/2020 19:00	65	58,1	71,5	71,4	67,4	65,2	63,8	61,3	59
02/10/2020 20:00	72,9	56,2	89,4	84,9	67,3	64,6	62,9	60,3	57,1
02/10/2020 21:00	64,4	59,6	71,7	69,5	66,6	65,3	63,5	60,6	59,6
02/10/2020 22:00	72,7	57,9	89,7	79,9	66,6	64,8	63	60,5	58,3
02/10/2020 23:00	64,2	57,7	74	71,7	66,2	63,2	62,2	59,9	57,9



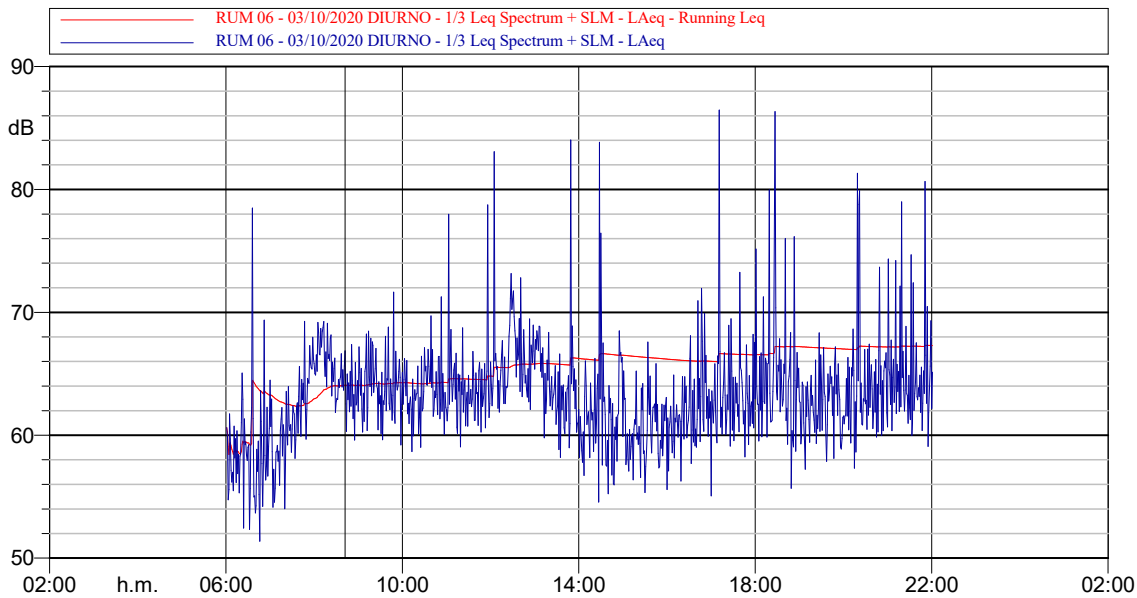
RUM 06 - 02/10/2020 DIURNO 1/3 Leq Spectrum + SLM - Lineare			
Hz	dB	Hz	dB
6.3 Hz	40.6 dB	8 Hz	41.5 dB
10 Hz	43.4 dB	12.5 Hz	47.8 dB
16 Hz	46.5 dB	20 Hz	47.7 dB
25 Hz	58.8 dB	31.5 Hz	50.8 dB
40 Hz	53.8 dB	50 Hz	59.4 dB
63 Hz	55.5 dB	80 Hz	55.0 dB
100 Hz	60.9 dB	125 Hz	49.9 dB
160 Hz	47.7 dB	200 Hz	47.1 dB
250 Hz	43.2 dB	315 Hz	41.5 dB
400 Hz	41.3 dB	500 Hz	41.2 dB
630 Hz	39.1 dB	800 Hz	38.8 dB
1000 Hz	37.7 dB	1250 Hz	35.8 dB
1600 Hz	34.0 dB	2000 Hz	33.4 dB
2500 Hz	31.6 dB	3150 Hz	34.7 dB
4000 Hz	37.1 dB	5000 Hz	35.2 dB
6300 Hz	32.9 dB	8000 Hz	28.3 dB

RUM 06 - 02/10/2020 NOTTURNO 1/3 Leq Spectrum + SLM - Lineare			
Hz	dB	Hz	dB
6.3 Hz	37.2 dB	8 Hz	40.4 dB
10 Hz	38.2 dB	12.5 Hz	49.1 dB
16 Hz	43.5 dB	20 Hz	44.3 dB
25 Hz	61.4 dB	31.5 Hz	41.5 dB
40 Hz	48.0 dB	50 Hz	56.0 dB
63 Hz	56.7 dB	80 Hz	50.8 dB
100 Hz	60.4 dB	125 Hz	47.2 dB
160 Hz	44.5 dB	200 Hz	43.0 dB
250 Hz	38.7 dB	315 Hz	37.0 dB
400 Hz	37.4 dB	500 Hz	37.1 dB
630 Hz	33.3 dB	800 Hz	31.3 dB
1000 Hz	31.5 dB	1250 Hz	28.8 dB
1600 Hz	25.6 dB	2000 Hz	25.9 dB
2500 Hz	26.9 dB	3150 Hz	28.9 dB
4000 Hz	34.5 dB	5000 Hz	33.2 dB
6300 Hz	29.6 dB	8000 Hz	27.8 dB

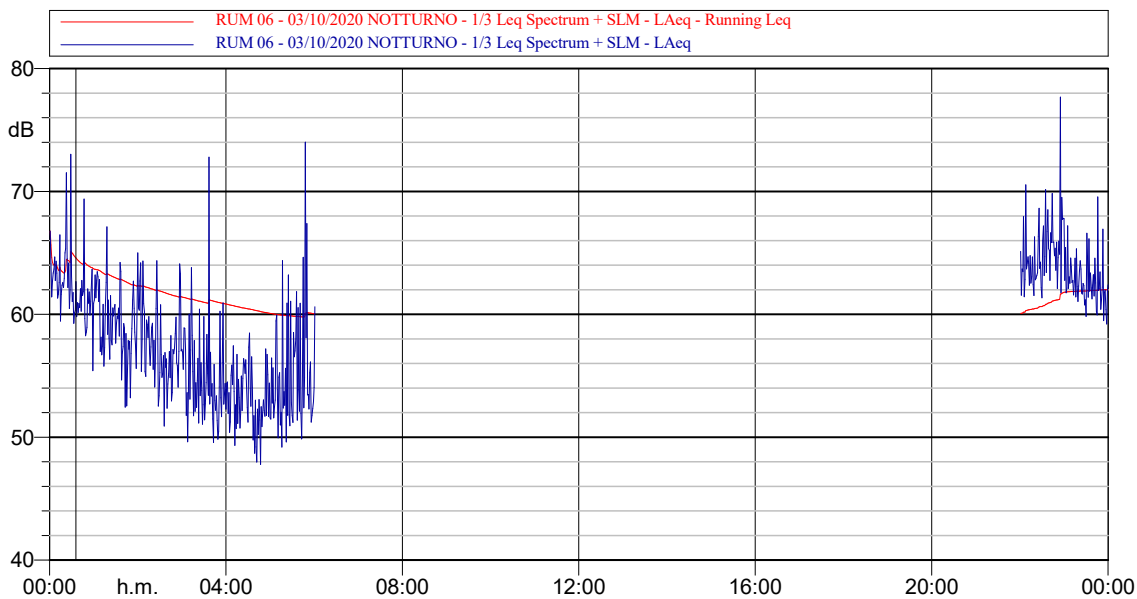




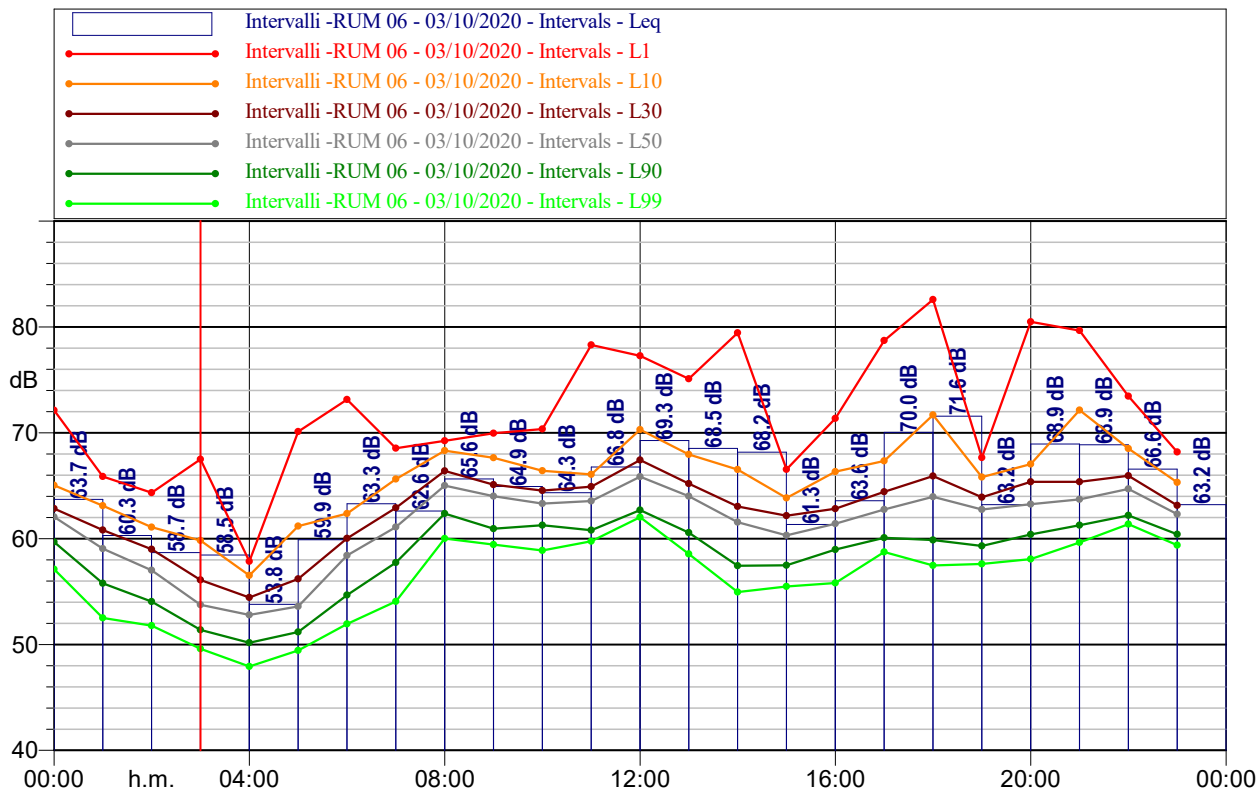
IntervalliGiorno/Notte-RUM06-03/10/2020	
LDay, Evening., Night	LAeq
	dB(A)
Lnight	60,1
Lday	67
LEvening	68,9
LNight	65,2



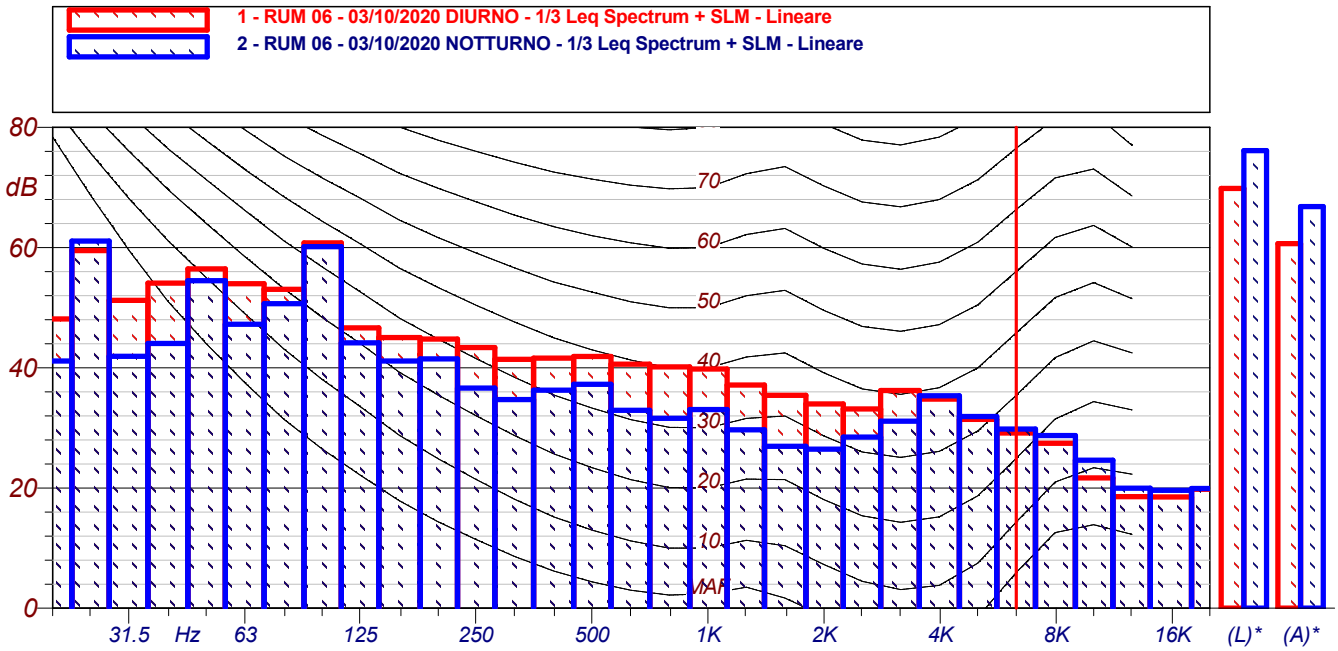
LAeq 67.3



LAeq 62.0

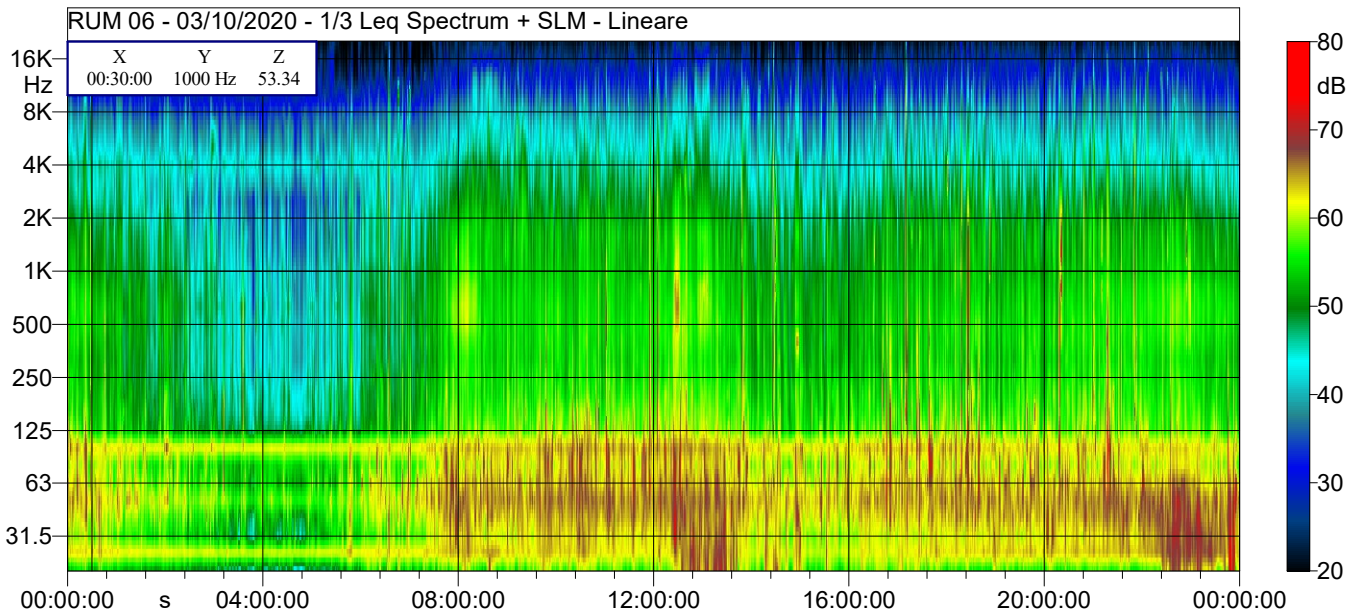


Intervalli-RUM06-03/10/2020									
Time(s)	Leq	Lmin	Lmax	L1	L10	L30	L50	L90	L99
	LAeq(dBA)	LAeq(dBA)	LAeq(dBA)	LAeq(dBA)	LAeq(dBA)	LAeq(dBA)	LAeq(dBA)	LAeq(dBA)	LAeq(dBA)
03/10/2020 00:00	63,7	55,4	73	72,1	65	62,8	62	59,7	57,1
03/10/2020 01:00	60,3	52,5	67,1	65,9	63,1	60,8	59,1	55,8	52,5
03/10/2020 02:00	58,7	50,9	64,4	64,3	61,1	59	57	54	51,8
03/10/2020 03:00	58,5	49,6	72,8	67,5	59,8	56,1	53,8	51,4	49,6
03/10/2020 04:00	53,8	47,8	58,5	57,9	56,5	54,4	52,8	50,2	47,9
03/10/2020 05:00	59,9	49,2	74	70,1	61,2	56,2	53,6	51,2	49,4
03/10/2020 06:00	63,3	51,4	78,5	73,1	62,4	60	58,4	54,7	51,9
03/10/2020 07:00	62,6	54	69,3	68,5	65,6	62,9	61,1	57,7	54,1
03/10/2020 08:00	65,6	59,6	69,3	69,2	68,3	66,4	65	62,4	60
03/10/2020 09:00	64,9	59,2	71,6	69,9	67,6	65,1	64	60,9	59,4
03/10/2020 10:00	64,3	58,7	71,3	70,4	66,4	64,5	63,3	61,3	58,9
03/10/2020 11:00	66,8	59,1	78,7	78,3	66,1	64,9	63,5	60,8	59,7
03/10/2020 12:00	69,3	61,9	83,1	77,3	70,3	67,4	65,9	62,7	62
03/10/2020 13:00	68,5	58,2	84	75,1	68	65,2	64	60,6	58,6
03/10/2020 14:00	68,2	54,6	83,8	79,4	66,5	63	61,5	57,4	55
03/10/2020 15:00	61,3	55,3	67,6	66,5	63,8	62,2	60,3	57,5	55,5
03/10/2020 16:00	63,6	55,1	72	71,4	66,3	62,8	61,4	59	55,8
03/10/2020 17:00	70	58,2	86,5	78,7	67,3	64,4	62,8	60,1	58,7
03/10/2020 18:00	71,6	55,7	86,3	82,6	71,7	65,9	64	59,9	57,5
03/10/2020 19:00	63,2	57,2	68,3	67,7	65,8	63,9	62,8	59,3	57,6
03/10/2020 20:00	68,9	57,3	81,3	80,5	67	65,4	63,3	60,4	58,1
03/10/2020 21:00	68,9	59,1	80,6	79,7	72,1	65,4	63,7	61,3	59,6
03/10/2020 22:00	66,6	61,3	77,7	73,5	68,5	65,9	64,7	62,2	61,4
03/10/2020 23:00	63,2	59,2	69,6	68,2	65,3	63,1	62,3	60,4	59,4

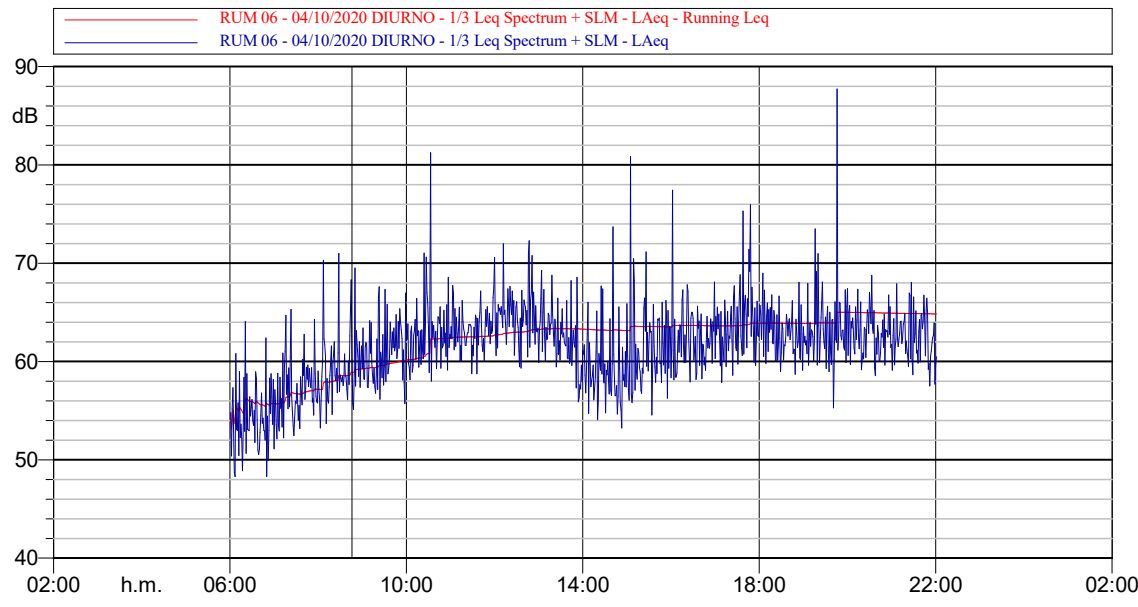
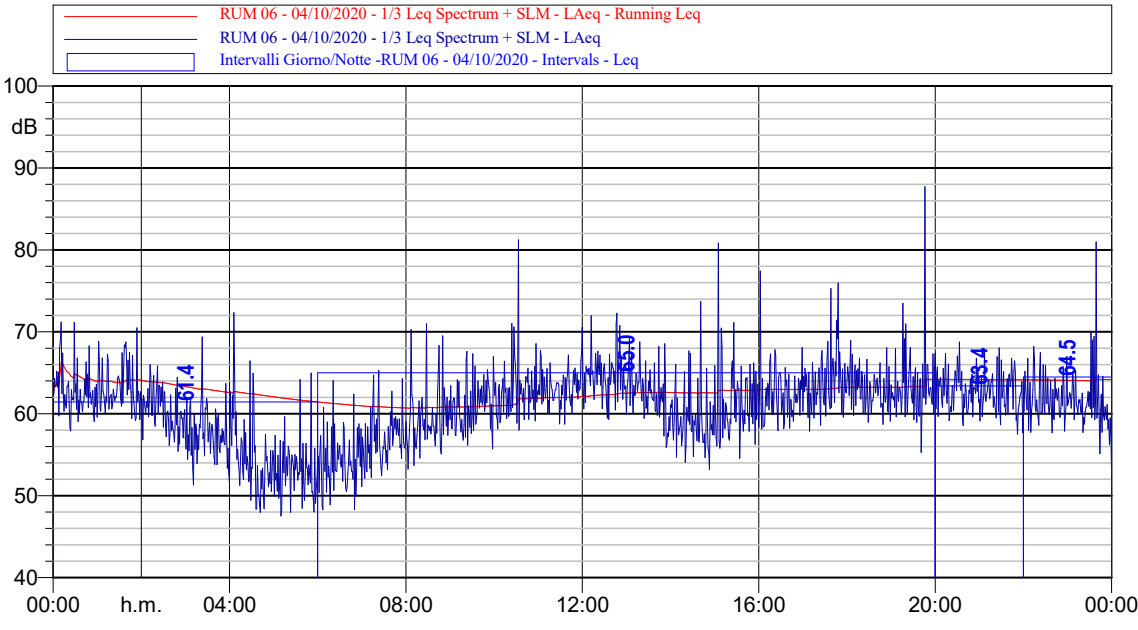


RUM 06 - 03/10/2020 DIURNO 1/3 Leq Spectrum + SLM - Lineare			
Hz	dB	Hz	dB
6.3 Hz	37.5 dB	8 Hz	41.0 dB
10 Hz	43.2 dB	12.5 Hz	44.8 dB
16 Hz	47.8 dB	20 Hz	48.1 dB
25 Hz	59.5 dB	31.5 Hz	51.2 dB
40 Hz	54.1 dB	50 Hz	56.5 dB
63 Hz	54.0 dB	80 Hz	53.1 dB
100 Hz	60.8 dB	125 Hz	46.6 dB
160 Hz	45.0 dB	200 Hz	44.8 dB
250 Hz	43.4 dB	315 Hz	41.4 dB
400 Hz	41.6 dB	500 Hz	41.9 dB
630 Hz	40.6 dB	800 Hz	40.2 dB
1000 Hz	39.8 dB	1250 Hz	37.1 dB
1600 Hz	35.4 dB	2000 Hz	34.0 dB
2500 Hz	33.1 dB	3150 Hz	36.2 dB
4000 Hz	34.8 dB	5000 Hz	31.4 dB
6300 Hz	29.1 dB	8000 Hz	27.4 dB

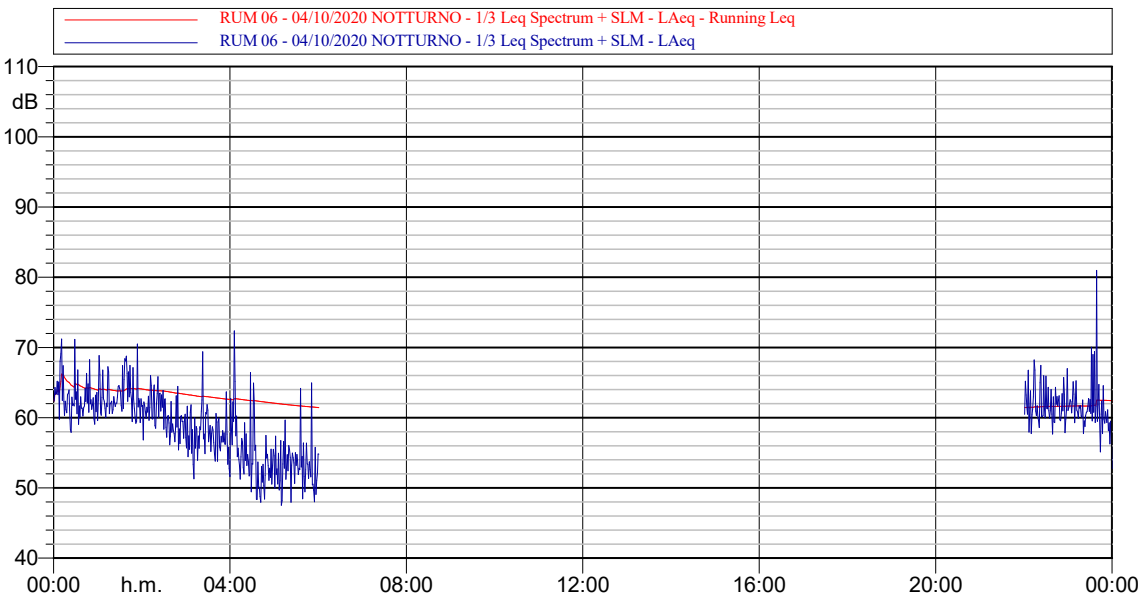
RUM 06 - 03/10/2020 NOTTURNO 1/3 Leq Spectrum + SLM - Lineare			
Hz	dB	Hz	dB
6.3 Hz	35.0 dB	8 Hz	39.4 dB
10 Hz	40.1 dB	12.5 Hz	40.4 dB
16 Hz	39.7 dB	20 Hz	41.1 dB
25 Hz	61.1 dB	31.5 Hz	41.9 dB
40 Hz	44.0 dB	50 Hz	54.5 dB
63 Hz	47.3 dB	80 Hz	50.7 dB
100 Hz	60.1 dB	125 Hz	44.1 dB
160 Hz	41.1 dB	200 Hz	41.5 dB
250 Hz	36.6 dB	315 Hz	34.7 dB
400 Hz	36.3 dB	500 Hz	37.3 dB
630 Hz	32.9 dB	800 Hz	31.6 dB
1000 Hz	33.1 dB	1250 Hz	29.7 dB
1600 Hz	26.9 dB	2000 Hz	26.4 dB
2500 Hz	28.5 dB	3150 Hz	31.1 dB
4000 Hz	35.3 dB	5000 Hz	31.9 dB
6300 Hz	29.8 dB	8000 Hz	28.7 dB



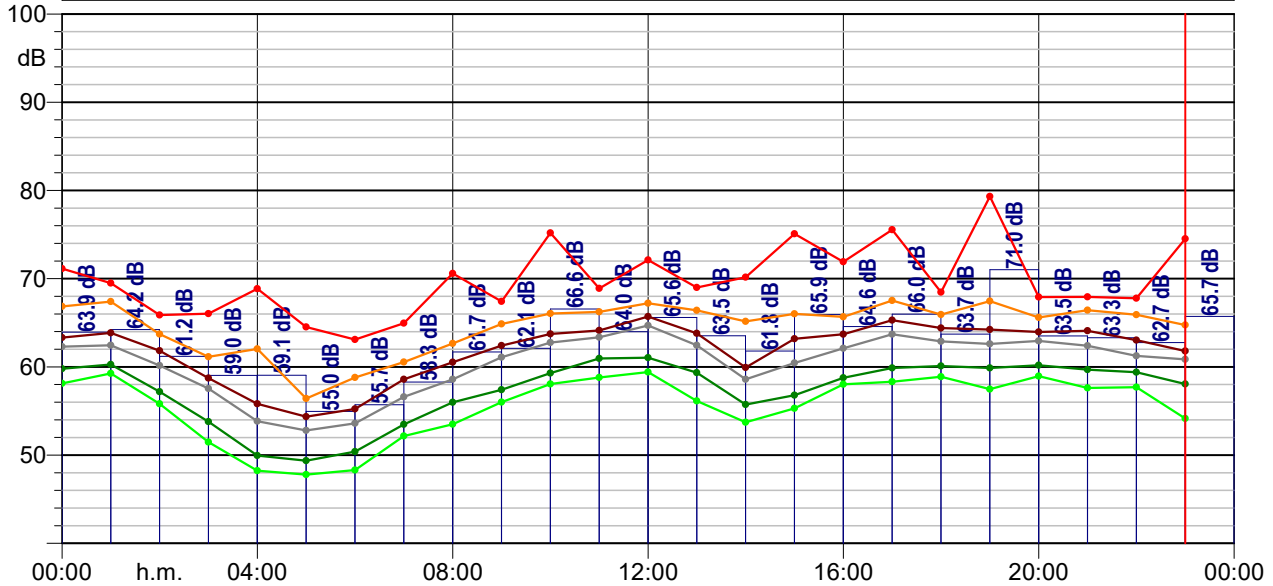
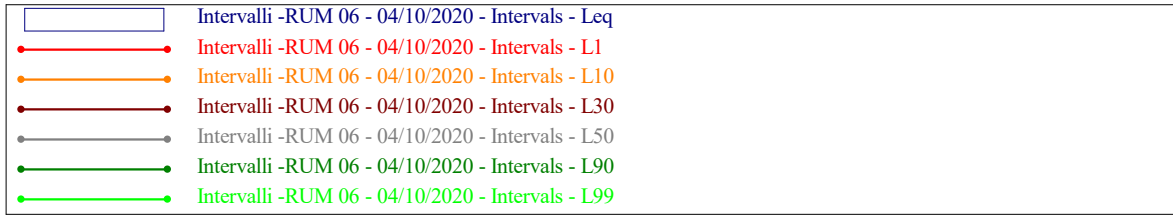
IntervalliGiorno/Notte-RUM06-04/10/2020	
LDay, Evening, Night	Laeq dB(A)
Lnight	61,4
Lday	65
LEvening	63,4
LNight	64,5



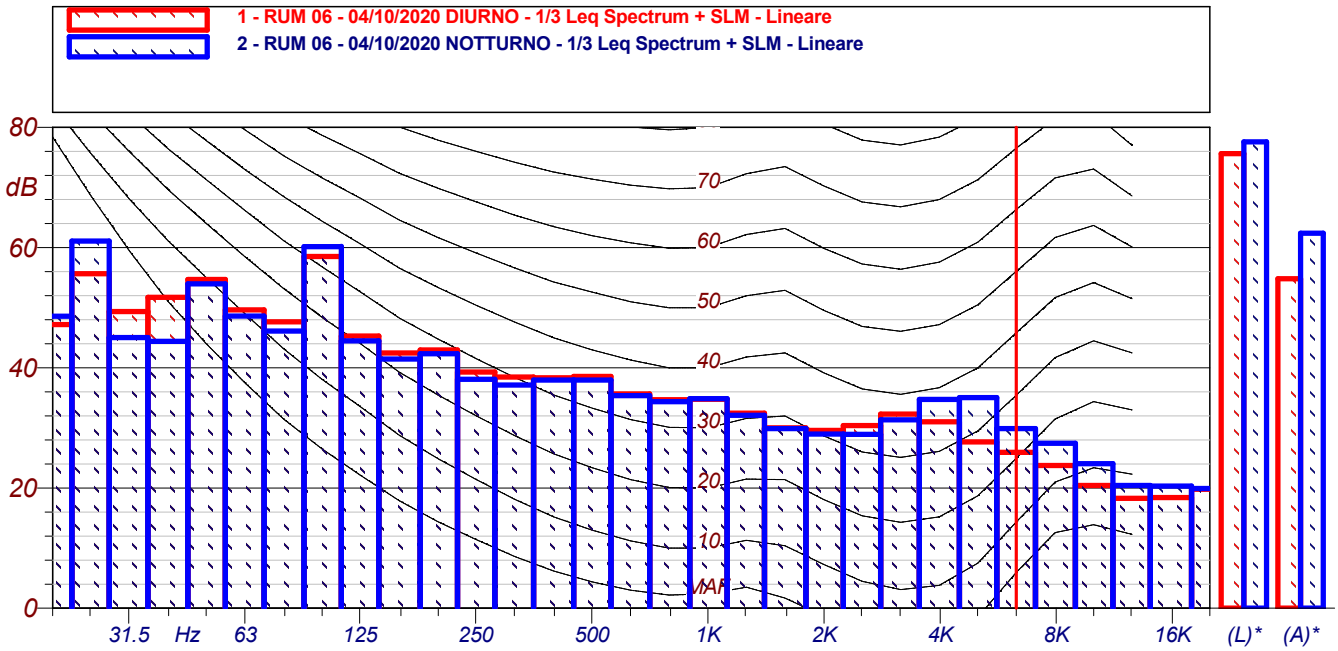
L_{Aeq} 64.8



L_{Aeq} 62.4

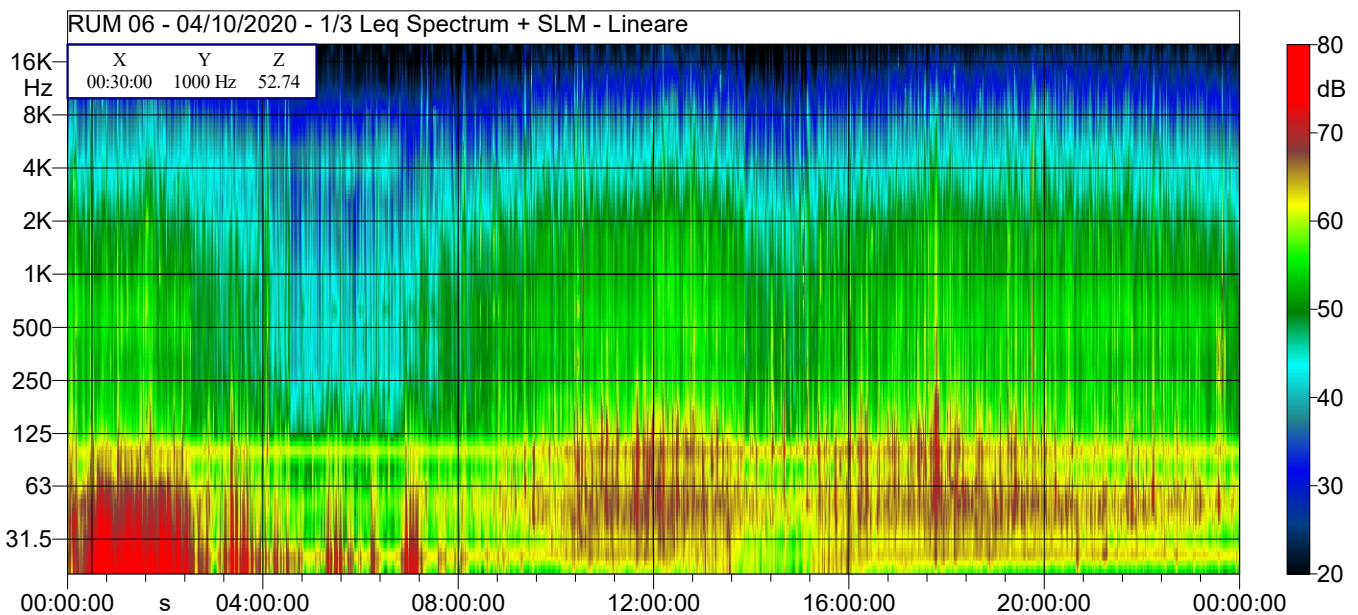


Intervalli-RUM06-04/10/2020									
Time(s)	Leq	Lmin	Lmax	L1	L10	L30	L50	L90	L99
	LAeq(dBA)	LAeq(dBA)	LAeq(dBA)	LAeq(dBA)	LAeq(dBA)	LAeq(dBA)	LAeq(dBA)	LAeq(dBA)	LAeq(dBA)
04/10/2020 00:00	63,9	57,9	71,2	71,1	66,9	63,3	62,3	59,8	58,1
04/10/2020 01:00	64,2	59,2	70,5	69,5	67,4	63,8	62,5	60,3	59,3
04/10/2020 02:00	61,2	55,4	66	65,9	63,7	61,8	60,2	57,2	55,8
04/10/2020 03:00	59	51,3	69,4	66	61,1	58,7	57,6	53,8	51,5
04/10/2020 04:00	59,1	48	72,4	68,9	62	55,8	53,8	50	48,2
04/10/2020 05:00	55	47,5	65	64,5	56,4	54,4	52,8	49,4	47,8
04/10/2020 06:00	55,7	48,3	64,1	63,1	58,8	55,2	53,6	50,4	48,3
04/10/2020 07:00	58,3	52,1	65,3	64,9	60,5	58,6	56,6	53,5	52,2
04/10/2020 08:00	61,7	53,2	71	70,6	62,7	60,5	58,6	56	53,5
04/10/2020 09:00	62,1	55,7	67,6	67,4	64,9	62,4	61,1	57,4	56
04/10/2020 10:00	66,6	58	81,2	75,2	66	63,7	62,8	59,3	58,1
04/10/2020 11:00	64	58,8	70,6	68,9	66,2	64,1	63,3	61	58,8
04/10/2020 12:00	65,6	59,3	72,3	72,1	67,2	65,7	64,7	61	59,4
04/10/2020 13:00	63,5	55,9	69,3	69	66,4	63,8	62,5	59,3	56,1
04/10/2020 14:00	61,8	53,2	73,7	70,2	65,2	59,9	58,6	55,7	53,7
04/10/2020 15:00	65,9	54,6	80,8	75,1	66	63,2	60,5	56,8	55,3
04/10/2020 16:00	64,6	57,9	77,4	71,9	65,7	63,7	62,1	58,8	58
04/10/2020 17:00	66	57,9	75,9	75,5	67,5	65,3	63,7	59,9	58,3
04/10/2020 18:00	63,7	58,7	69	68,5	65,9	64,4	62,9	60,1	58,9
04/10/2020 19:00	71	55,3	87,7	79,3	67,5	64,2	62,6	59,9	57,5
04/10/2020 20:00	63,5	58,6	68,8	67,9	65,6	64	63	60,2	59
04/10/2020 21:00	63,3	57,5	68	67,9	66,4	64,1	62,4	59,7	57,6
04/10/2020 22:00	62,7	57,7	68,2	67,8	65,9	63	61,3	59,4	57,7
04/10/2020 23:00	65,7	52,8	81	74,5	64,7	61,8	60,8	58,1	54,2

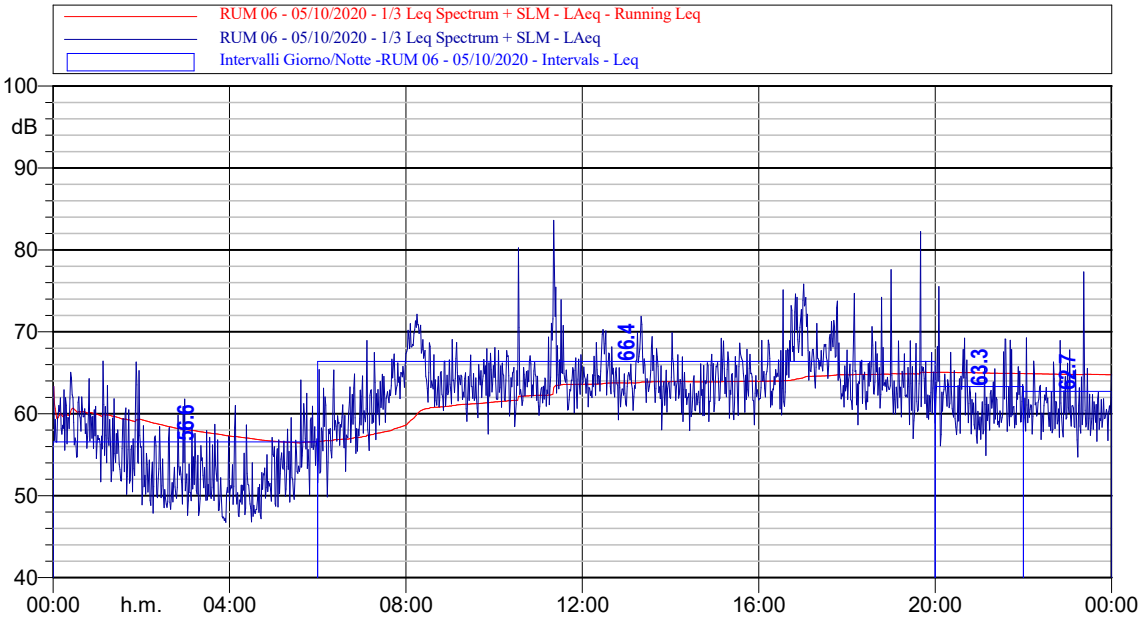


RUM 06 - 04/10/2020 DIURNO 1/3 Leq Spectrum + SLM - Lineare			
Hz	dB	Hz	dB
6.3 Hz	41.3 dB	8 Hz	41.8 dB
10 Hz	43.3 dB	12.5 Hz	44.8 dB
16 Hz	48.0 dB	20 Hz	47.2 dB
25 Hz	55.7 dB	31.5 Hz	49.4 dB
40 Hz	51.7 dB	50 Hz	54.7 dB
63 Hz	49.6 dB	80 Hz	47.6 dB
100 Hz	58.5 dB	125 Hz	45.3 dB
160 Hz	42.5 dB	200 Hz	42.9 dB
250 Hz	39.3 dB	315 Hz	38.5 dB
400 Hz	38.3 dB	500 Hz	38.6 dB
630 Hz	35.7 dB	800 Hz	34.7 dB
1000 Hz	34.8 dB	1250 Hz	32.4 dB
1600 Hz	30.0 dB	2000 Hz	29.6 dB
2500 Hz	30.4 dB	3150 Hz	32.3 dB
4000 Hz	31.0 dB	5000 Hz	27.7 dB
6300 Hz	25.9 dB	8000 Hz	23.7 dB

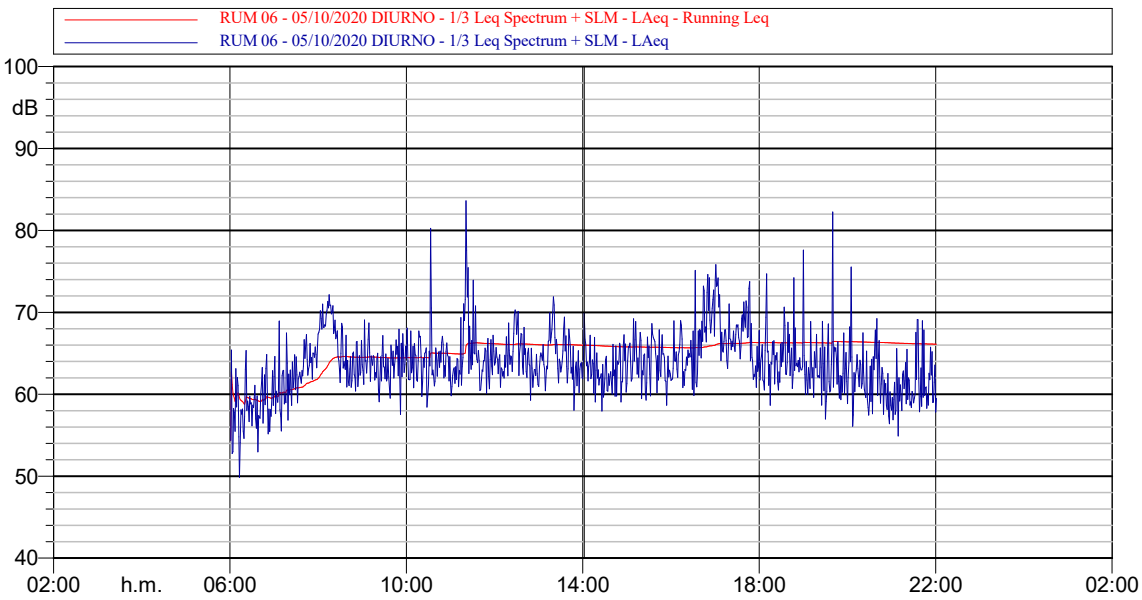
RUM 06 - 04/10/2020 NOTTURNO 1/3 Leq Spectrum + SLM - Lineare			
Hz	dB	Hz	dB
6.3 Hz	43.6 dB	8 Hz	44.6 dB
10 Hz	45.8 dB	12.5 Hz	45.6 dB
16 Hz	48.0 dB	20 Hz	48.6 dB
25 Hz	61.1 dB	31.5 Hz	45.0 dB
40 Hz	44.4 dB	50 Hz	54.0 dB
63 Hz	48.6 dB	80 Hz	46.1 dB
100 Hz	60.2 dB	125 Hz	44.5 dB
160 Hz	41.5 dB	200 Hz	42.3 dB
250 Hz	38.1 dB	315 Hz	37.1 dB
400 Hz	38.0 dB	500 Hz	38.0 dB
630 Hz	35.4 dB	800 Hz	34.4 dB
1000 Hz	34.9 dB	1250 Hz	32.1 dB
1600 Hz	29.9 dB	2000 Hz	29.0 dB
2500 Hz	28.9 dB	3150 Hz	31.3 dB
4000 Hz	34.7 dB	5000 Hz	35.0 dB
6300 Hz	29.9 dB	8000 Hz	27.5 dB



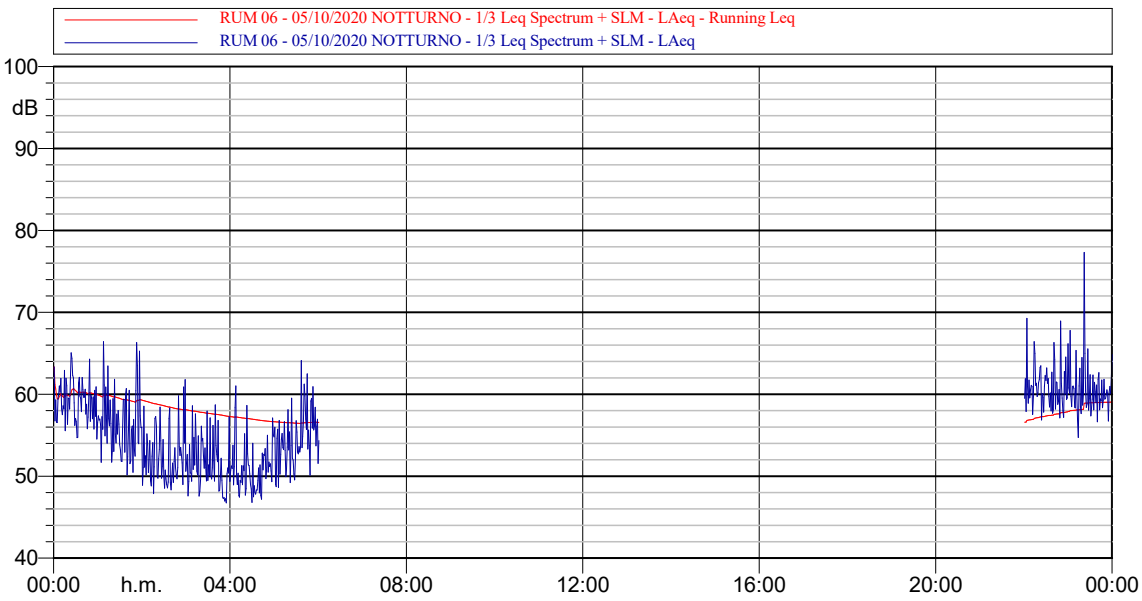
IntervalliGiorno/Notte-RUM06-05/10/2020	
LDay, Evening, Night	LAeq dB(A)
Lnight	56,6
Lday	66,4
LEvening	63,3
LNight	62,7

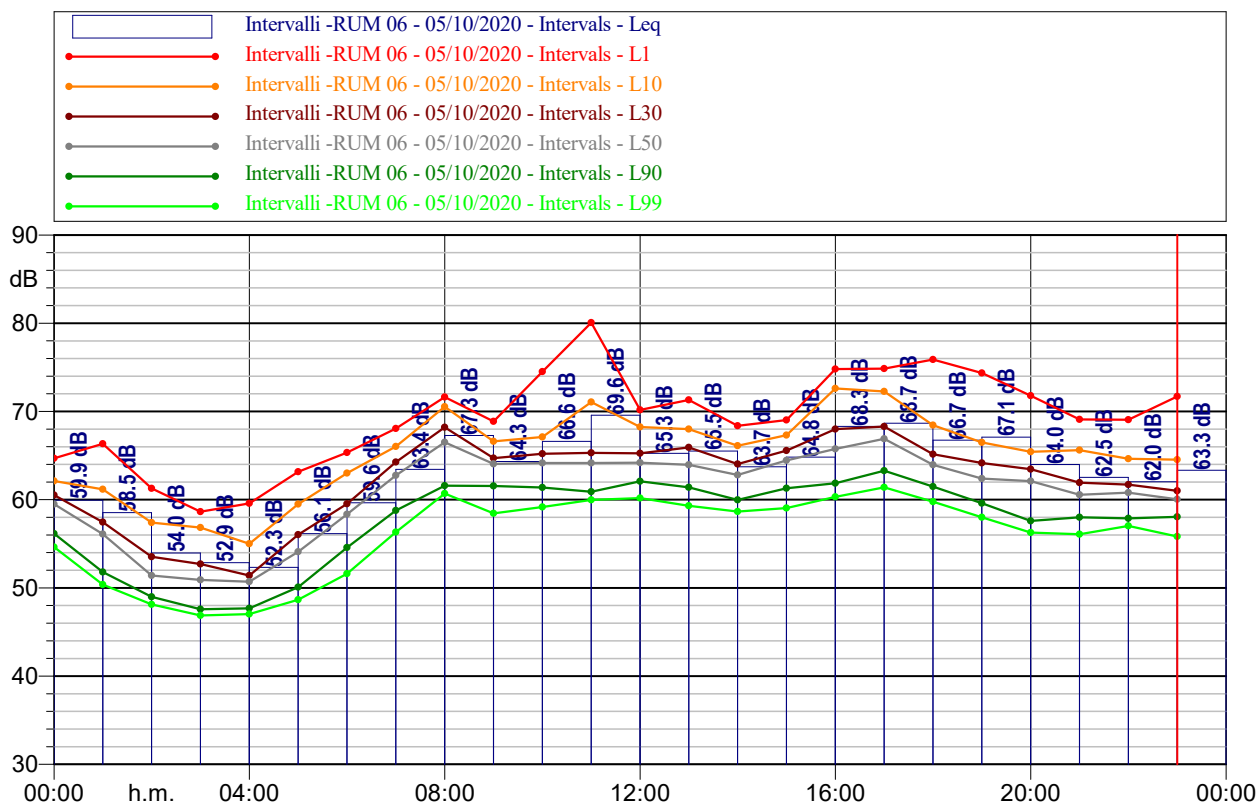


LAeq 66.1

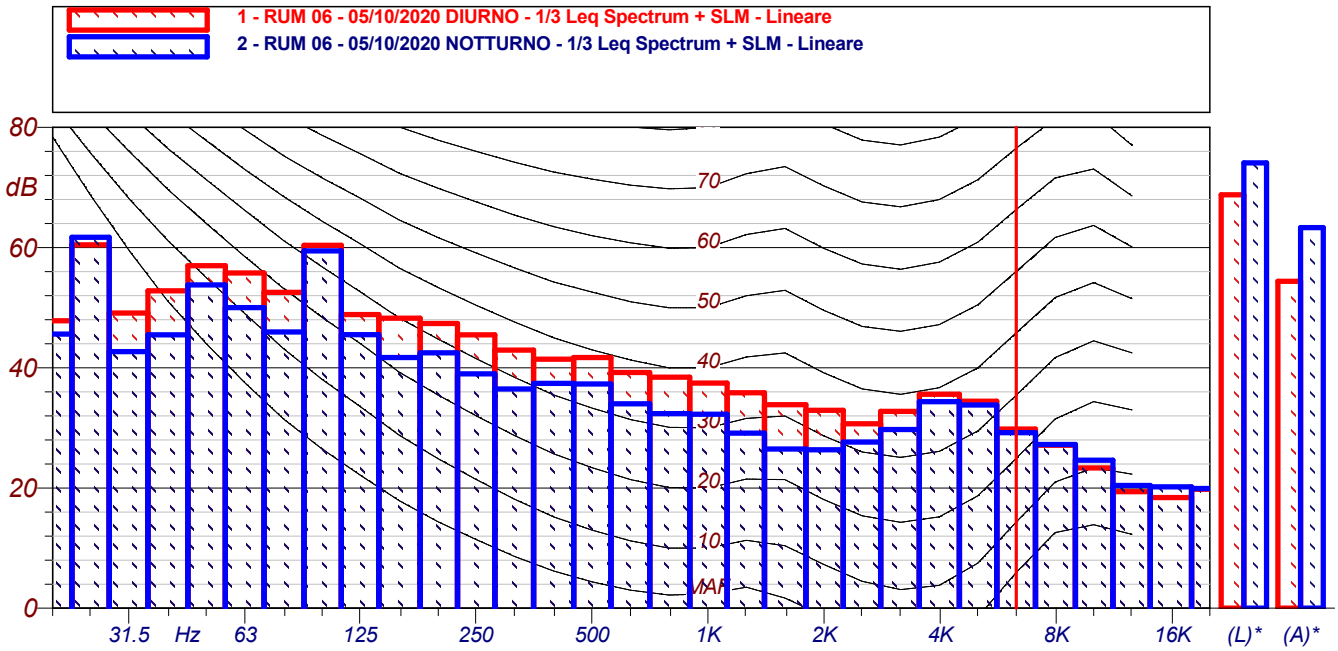


LAeq 59.1



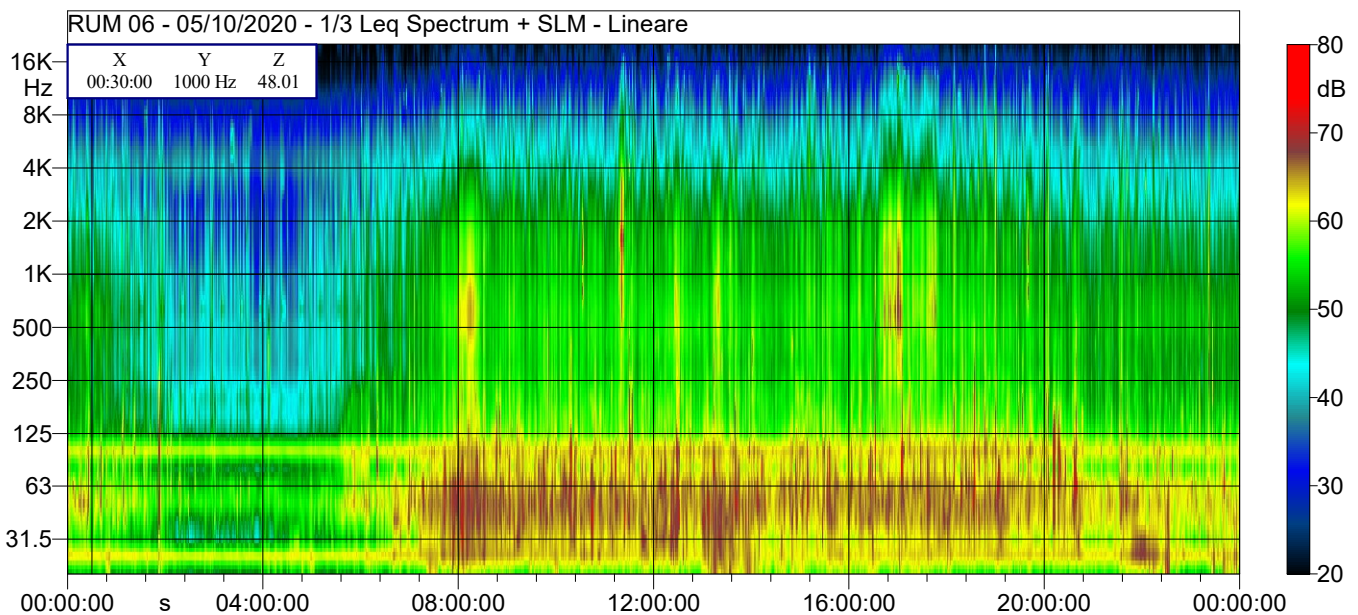


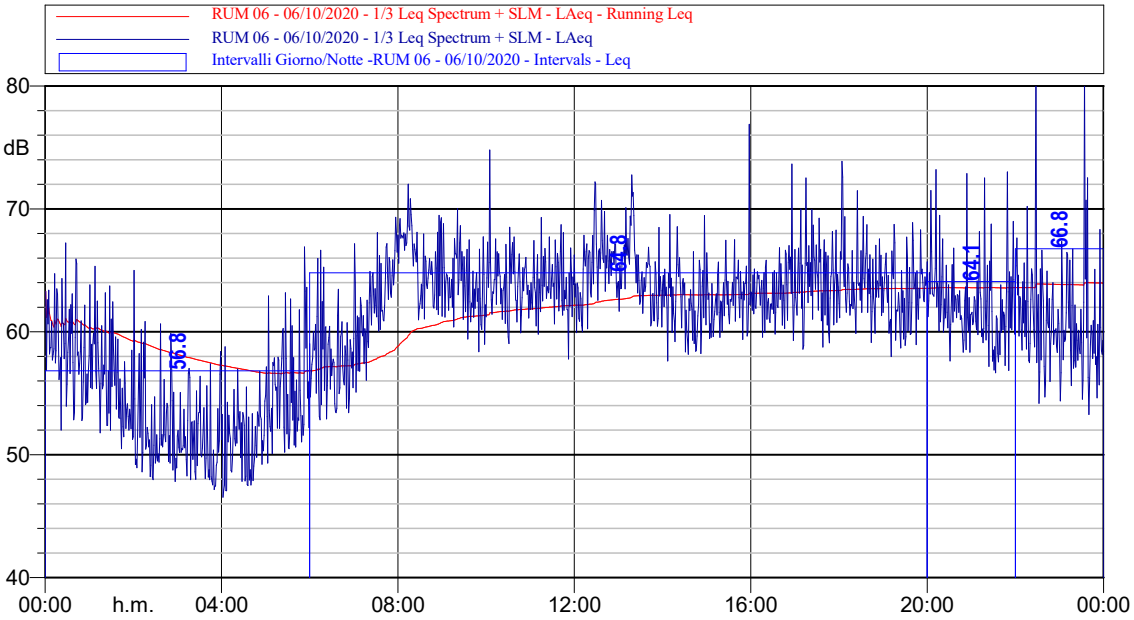
Intervalli-RUM06-05/10/2020									
Time(s)	Leq	Lmin	Lmax	L1	L10	L30	L50	L90	L99
	LAeq(dBA)	LAeq(dBA)	LAeq(dBA)	LAeq(dBA)	LAeq(dBA)	LAeq(dBA)	LAeq(dBA)	LAeq(dBA)	LAeq(dBA)
05/10/2020 00:00	59,9	54,5	65,1	64,7	62,1	60,5	59,5	56,2	54,6
05/10/2020 01:00	58,5	50,2	66,4	66,3	61,2	57,5	56,1	51,8	50,4
05/10/2020 02:00	54	47,9	61,8	61,3	57,4	53,5	51,4	49	48,1
05/10/2020 03:00	52,9	46,7	58,7	58,6	56,8	52,7	50,9	47,6	46,9
05/10/2020 04:00	52,3	46,8	61	59,6	55	51,4	50,7	47,7	47
05/10/2020 05:00	56,1	48,6	64,1	63,2	59,5	56	54,1	50,1	48,7
05/10/2020 06:00	59,6	49,8	65,4	65,3	63	59,5	58,3	54,6	51,6
05/10/2020 07:00	63,4	55,5	68,9	68,1	66	64,3	62,8	58,8	56,3
05/10/2020 08:00	67,3	60,4	72,1	71,6	70,5	68,2	66,5	61,6	60,7
05/10/2020 09:00	64,3	57,5	69,1	68,9	66,6	64,7	64,1	61,6	58,4
05/10/2020 10:00	66,6	58,4	80,3	74,5	67,1	65,2	64,1	61,4	59,2
05/10/2020 11:00	69,6	59,8	83,6	80,1	71,1	65,3	64,1	60,9	60
05/10/2020 12:00	65,3	59,3	70,3	70,2	68,2	65,3	64,2	62,1	60,2
05/10/2020 13:00	65,5	58	71,9	71,3	68	65,9	64	61,4	59,3
05/10/2020 14:00	63,7	58	69,9	68,4	66,1	64	62,8	60	58,6
05/10/2020 15:00	64,8	58,7	69,2	69	67,3	65,6	64,4	61,3	59,1
05/10/2020 16:00	68,3	59,9	75,1	74,8	72,6	68	65,8	61,9	60,3
05/10/2020 17:00	68,7	60,8	75,8	74,9	72,3	68,3	66,9	63,3	61,4
05/10/2020 18:00	66,7	58,7	77,6	75,9	68,4	65,2	64	61,5	59,8
05/10/2020 19:00	67,1	57	82,2	74,4	66,5	64,2	62,4	59,6	58
05/10/2020 20:00	64	56,1	75,5	71,8	65,4	63,5	62,1	57,6	56,3
05/10/2020 21:00	62,5	54,9	69,1	69,1	65,6	61,9	60,6	58	56,1
05/10/2020 22:00	62	56,9	69,3	69,1	64,6	61,7	60,8	57,9	57
05/10/2020 23:50	63,3	54,7	77,3	71,7	64,5	61	60	58	55,8



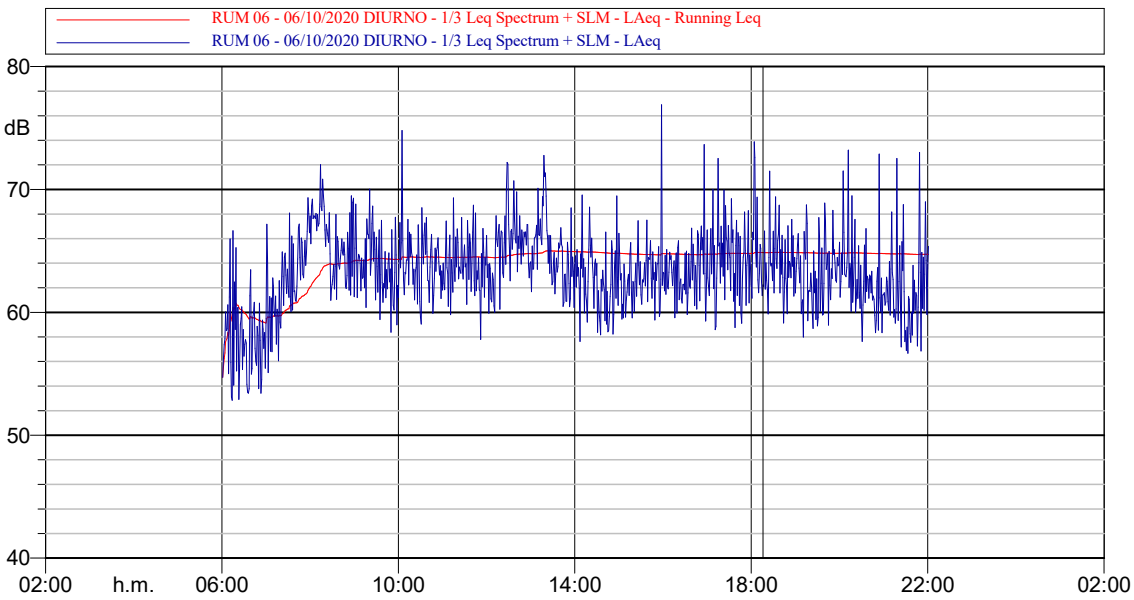
RUM 06 - 05/10/2020 DIURNO 1/3 Leq Spectrum + SLM - Lineare			
Hz	dB	Hz	dB
6.3 Hz	37.2 dB	8 Hz	40.7 dB
10 Hz	45.5 dB	12.5 Hz	49.8 dB
16 Hz	51.0 dB	20 Hz	47.8 dB
25 Hz	60.5 dB	31.5 Hz	49.1 dB
40 Hz	52.8 dB	50 Hz	57.0 dB
63 Hz	55.8 dB	80 Hz	52.6 dB
100 Hz	60.4 dB	125 Hz	48.9 dB
160 Hz	48.2 dB	200 Hz	47.4 dB
250 Hz	45.5 dB	315 Hz	42.9 dB
400 Hz	41.4 dB	500 Hz	41.7 dB
630 Hz	39.2 dB	800 Hz	38.4 dB
1000 Hz	37.4 dB	1250 Hz	35.8 dB
1600 Hz	33.9 dB	2000 Hz	32.9 dB
2500 Hz	30.7 dB	3150 Hz	32.8 dB
4000 Hz	35.6 dB	5000 Hz	34.4 dB
6300 Hz	29.9 dB	8000 Hz	27.1 dB

RUM 06 - 05/10/2020 NOTTURNO 1/3 Leq Spectrum + SLM - Lineare			
Hz	dB	Hz	dB
6.3 Hz	37.2 dB	8 Hz	40.7 dB
10 Hz	43.1 dB	12.5 Hz	47.9 dB
16 Hz	47.4 dB	20 Hz	45.6 dB
25 Hz	61.7 dB	31.5 Hz	42.7 dB
40 Hz	45.5 dB	50 Hz	53.8 dB
63 Hz	50.0 dB	80 Hz	46.0 dB
100 Hz	59.5 dB	125 Hz	45.5 dB
160 Hz	41.7 dB	200 Hz	42.5 dB
250 Hz	39.0 dB	315 Hz	36.5 dB
400 Hz	37.4 dB	500 Hz	37.3 dB
630 Hz	34.0 dB	800 Hz	32.4 dB
1000 Hz	32.3 dB	1250 Hz	29.1 dB
1600 Hz	26.5 dB	2000 Hz	26.4 dB
2500 Hz	27.6 dB	3150 Hz	29.7 dB
4000 Hz	34.4 dB	5000 Hz	33.8 dB
6300 Hz	29.2 dB	8000 Hz	27.3 dB

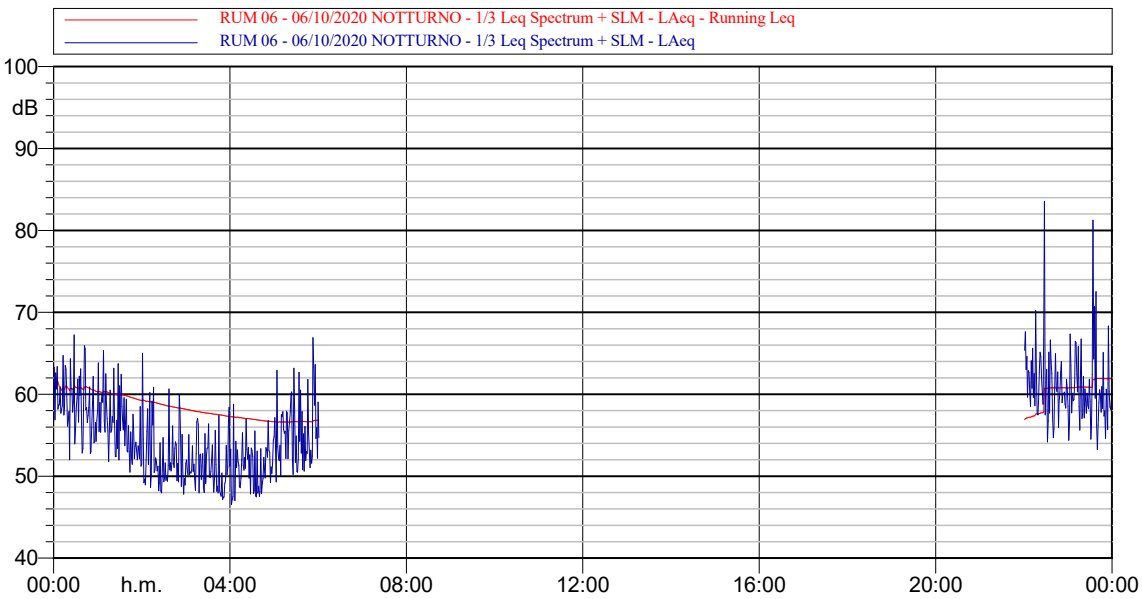




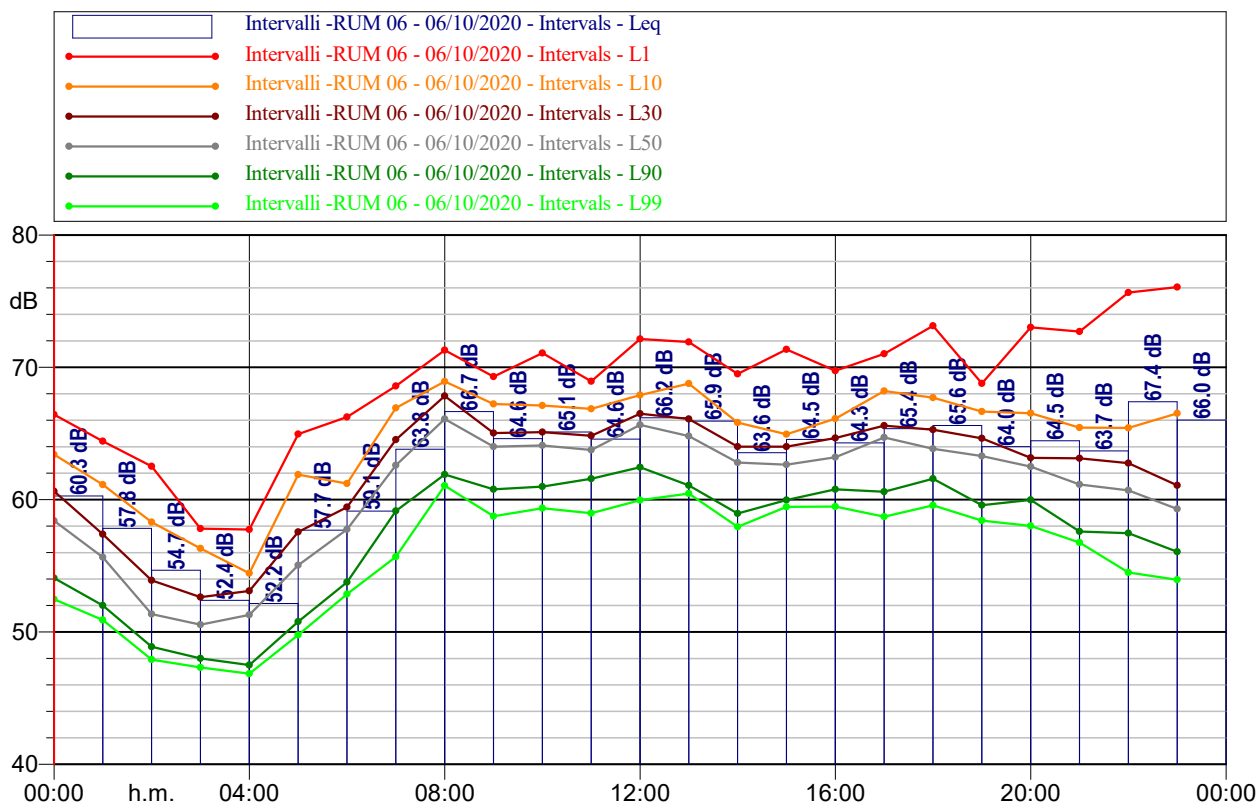
IntervalliGiorno/Notte-RUM06-06/10/2020	
LDay, Evening., Night	LAeq dB(A)
Lnight	56,8
Lday	64,8
LEvening	64,1
LNight	66,8



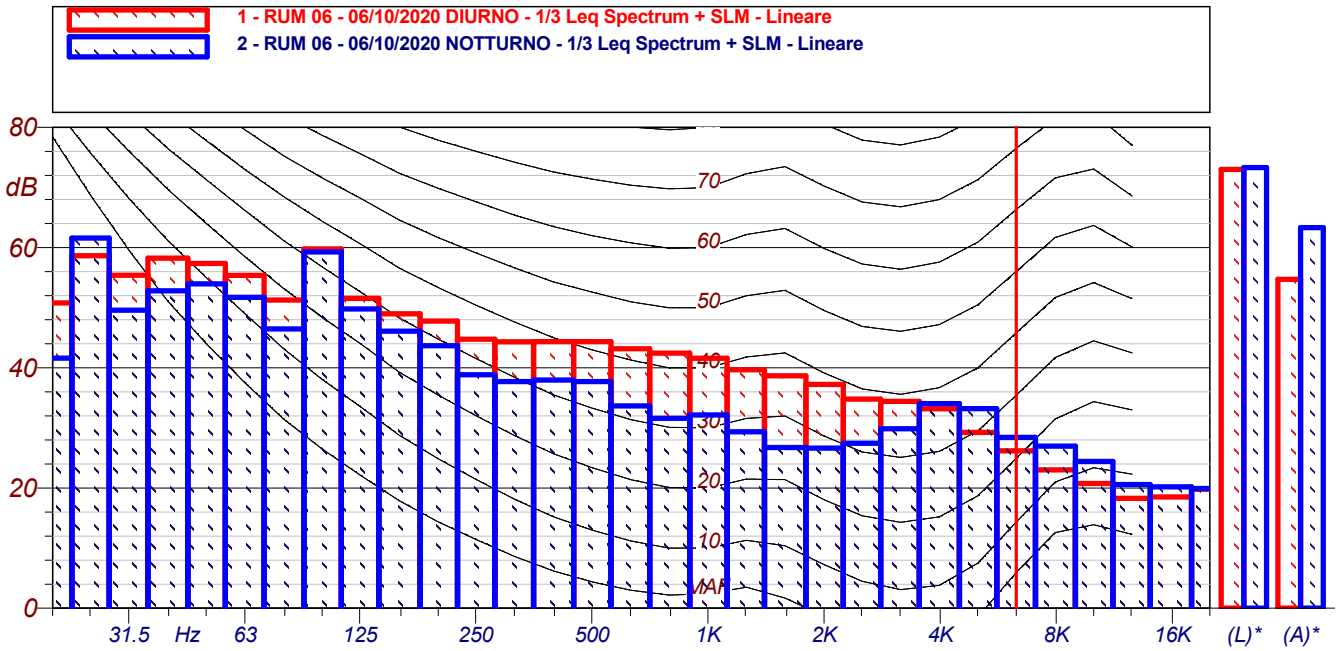
LAeq 64.7



LAeq 61.9

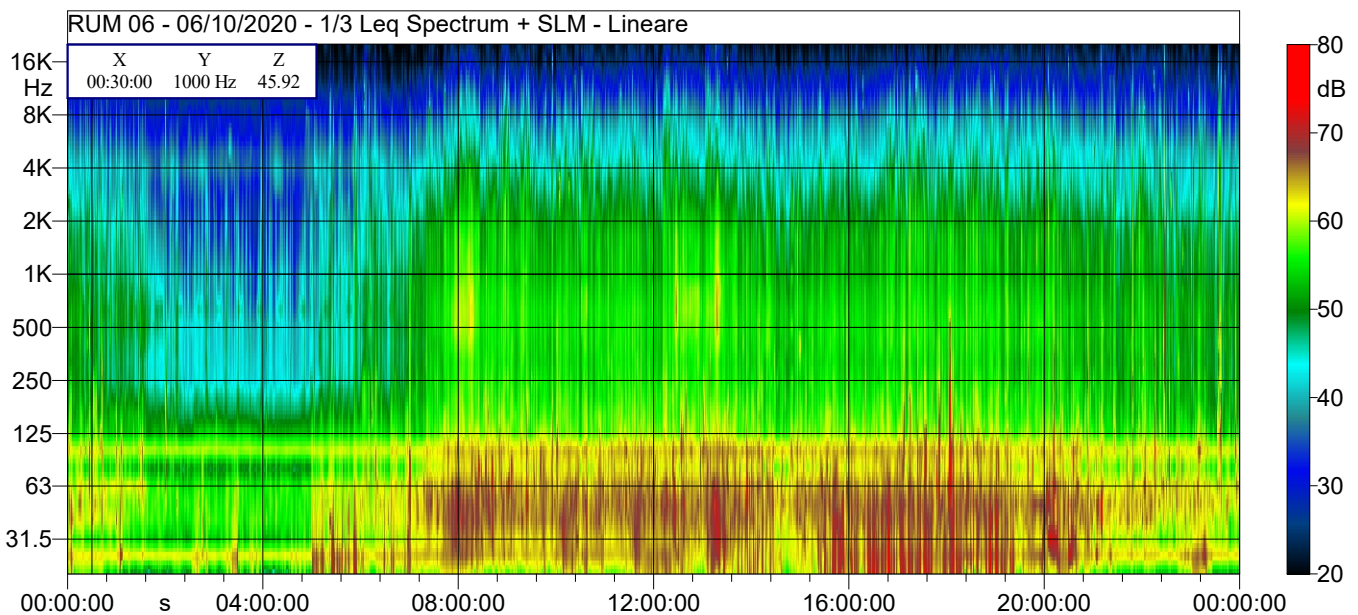


Intervalli-RUM06-06/10/2020									
Time(s)	Leq	Lmin	Lmax	L1	L10	L30	L50	L90	L99
	LAeq(dBA)	LAeq(dBA)	LAeq(dBA)	LAeq(dBA)	LAeq(dBA)	LAeq(dBA)	LAeq(dBA)	LAeq(dBA)	LAeq(dBA)
06/10/2020 00:00	60,3	52	67,2	66,4	63,4	60,6	58,4	54,1	52,5
06/10/2020 01:00	57,8	50,5	65,3	64,4	61,1	57,4	55,7	52	50,9
06/10/2020 02:00	54,7	47,8	65	62,5	58,3	53,9	51,3	48,9	47,9
06/10/2020 03:00	52,4	47,2	58,4	57,8	56,3	52,6	50,5	48	47,3
06/10/2020 04:00	52,2	46,5	58,8	57,7	54,4	53,1	51,3	47,5	46,9
06/10/2020 05:00	57,7	49,3	66,9	65	61,9	57,6	55,1	50,8	49,8
06/10/2020 06:00	59,1	52,8	66,6	66,2	61,2	59,4	57,8	53,8	52,9
06/10/2020 07:00	63,8	55,1	69,3	68,6	66,9	64,5	62,6	59,2	55,7
06/10/2020 08:00	66,7	61	72	71,3	68,9	67,8	66,1	61,9	61,1
06/10/2020 09:00	64,6	58,4	70	69,3	67,2	65	64	60,8	58,8
06/10/2020 10:00	65,1	59	74,8	71,1	67,1	65,1	64,1	61	59,4
06/10/2020 11:00	64,6	57,8	69,3	68,9	66,9	64,8	63,8	61,6	59
06/10/2020 12:00	66,2	59,9	72,2	72,1	67,9	66,5	65,6	62,4	60
06/10/2020 13:00	65,9	60,4	72,8	71,9	68,8	66,1	64,8	61,1	60,5
06/10/2020 14:00	63,6	57,6	69,5	69,5	65,8	64	62,8	59	58
06/10/2020 15:00	64,5	59,4	76,9	71,4	64,9	64	62,7	60	59,5
06/10/2020 16:00	64,3	59,3	73,7	69,7	66,1	64,7	63,2	60,8	59,5
06/10/2020 17:00	65,4	58,6	72,5	71	68,2	65,6	64,7	60,6	58,7
06/10/2020 18:00	65,6	59,1	73,9	73,1	67,7	65,3	63,8	61,6	59,6
06/10/2020 19:00	64	58	68,9	68,8	66,7	64,6	63,3	59,6	58,4
06/10/2020 20:00	64,5	57,6	73,2	73	66,5	63,2	62,5	60	58
06/10/2020 21:00	63,7	56,7	73	72,7	65,4	63,1	61,2	57,6	56,8
06/10/2020 22:00	67,4	54,2	83,5	75,7	65,4	62,8	60,7	57,5	54,5
06/10/2020 23:00	66	53,3	81,2	76,1	66,5	61,1	59,3	56,1	53,9

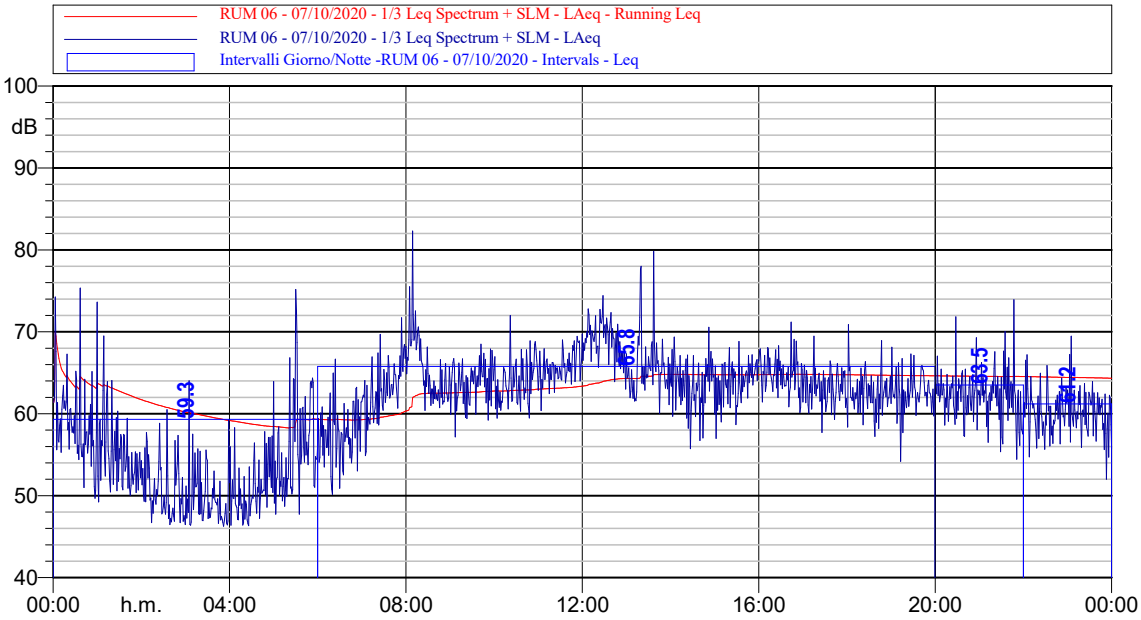


RUM 06 - 06/10/2020 DIURNO 1/3 Leq Spectrum + SLM - Lineare			
Hz	dB	Hz	dB
6.3 Hz	45.9 dB	8 Hz	46.5 dB
10 Hz	48.4 dB	12.5 Hz	50.0 dB
16 Hz	50.2 dB	20 Hz	50.8 dB
25 Hz	58.6 dB	31.5 Hz	55.4 dB
40 Hz	58.2 dB	50 Hz	57.4 dB
63 Hz	55.4 dB	80 Hz	51.3 dB
100 Hz	59.8 dB	125 Hz	51.5 dB
160 Hz	49.0 dB	200 Hz	47.8 dB
250 Hz	44.7 dB	315 Hz	44.3 dB
400 Hz	44.3 dB	500 Hz	44.3 dB
630 Hz	43.2 dB	800 Hz	42.5 dB
1000 Hz	41.6 dB	1250 Hz	39.7 dB
1600 Hz	38.7 dB	2000 Hz	37.2 dB
2500 Hz	34.8 dB	3150 Hz	34.4 dB
4000 Hz	33.2 dB	5000 Hz	29.3 dB
6300 Hz	26.2 dB	8000 Hz	23.0 dB

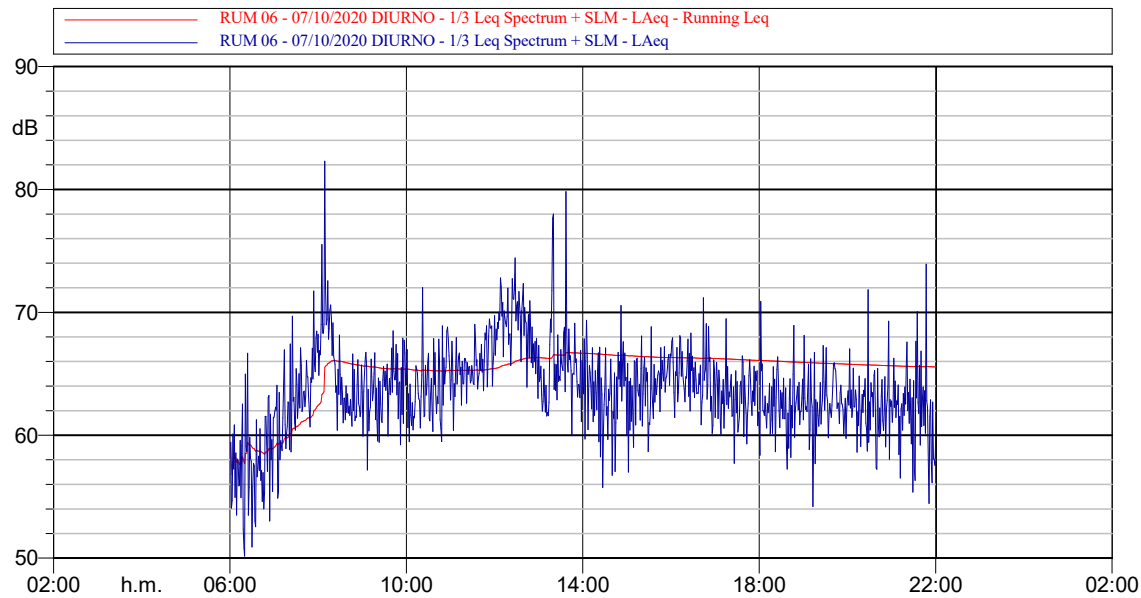
RUM 06 - 06/10/2020 NOTTURNO 1/3 Leq Spectrum + SLM - Lineare			
Hz	dB	Hz	dB
6.3 Hz	42.7 dB	8 Hz	43.0 dB
10 Hz	42.2 dB	12.5 Hz	44.1 dB
16 Hz	42.5 dB	20 Hz	41.6 dB
25 Hz	61.6 dB	31.5 Hz	49.6 dB
40 Hz	52.7 dB	50 Hz	54.0 dB
63 Hz	51.7 dB	80 Hz	46.5 dB
100 Hz	59.3 dB	125 Hz	49.8 dB
160 Hz	46.1 dB	200 Hz	43.7 dB
250 Hz	38.9 dB	315 Hz	37.7 dB
400 Hz	37.9 dB	500 Hz	37.7 dB
630 Hz	33.7 dB	800 Hz	31.6 dB
1000 Hz	32.1 dB	1250 Hz	29.4 dB
1600 Hz	26.7 dB	2000 Hz	26.6 dB
2500 Hz	27.4 dB	3150 Hz	29.9 dB
4000 Hz	34.0 dB	5000 Hz	33.2 dB
6300 Hz	28.4 dB	8000 Hz	27.0 dB



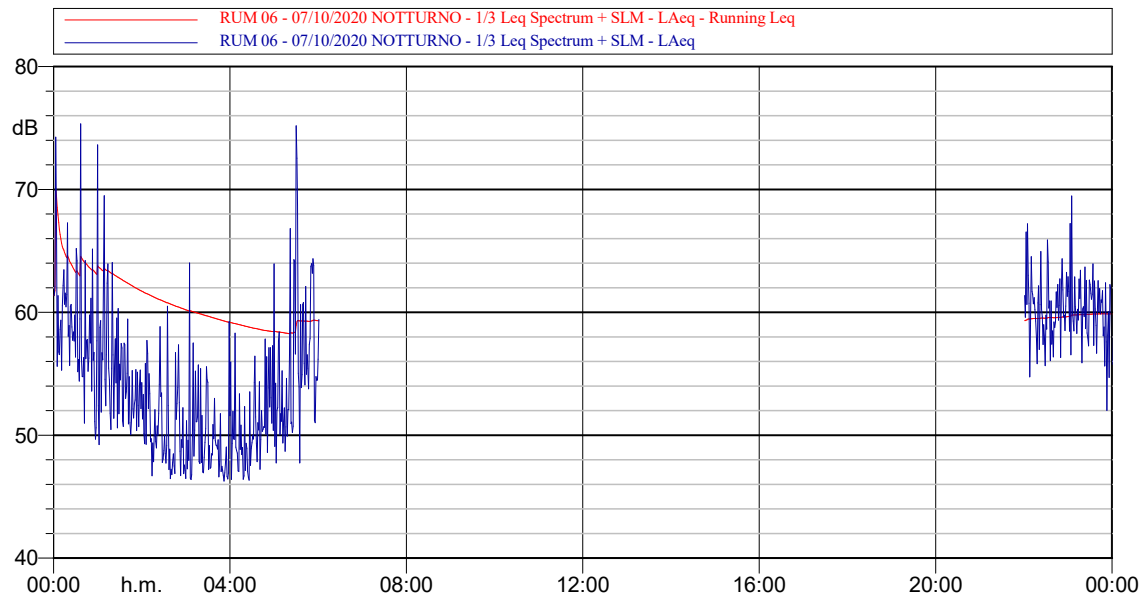
Intervallo Giorno/Notte - RUM06-07/10/2020	
LDay, Evening, Night	Laeq dB(A)
Lnight	59,3
Lday	65,8
LEvening	63,5
LNight	61,2

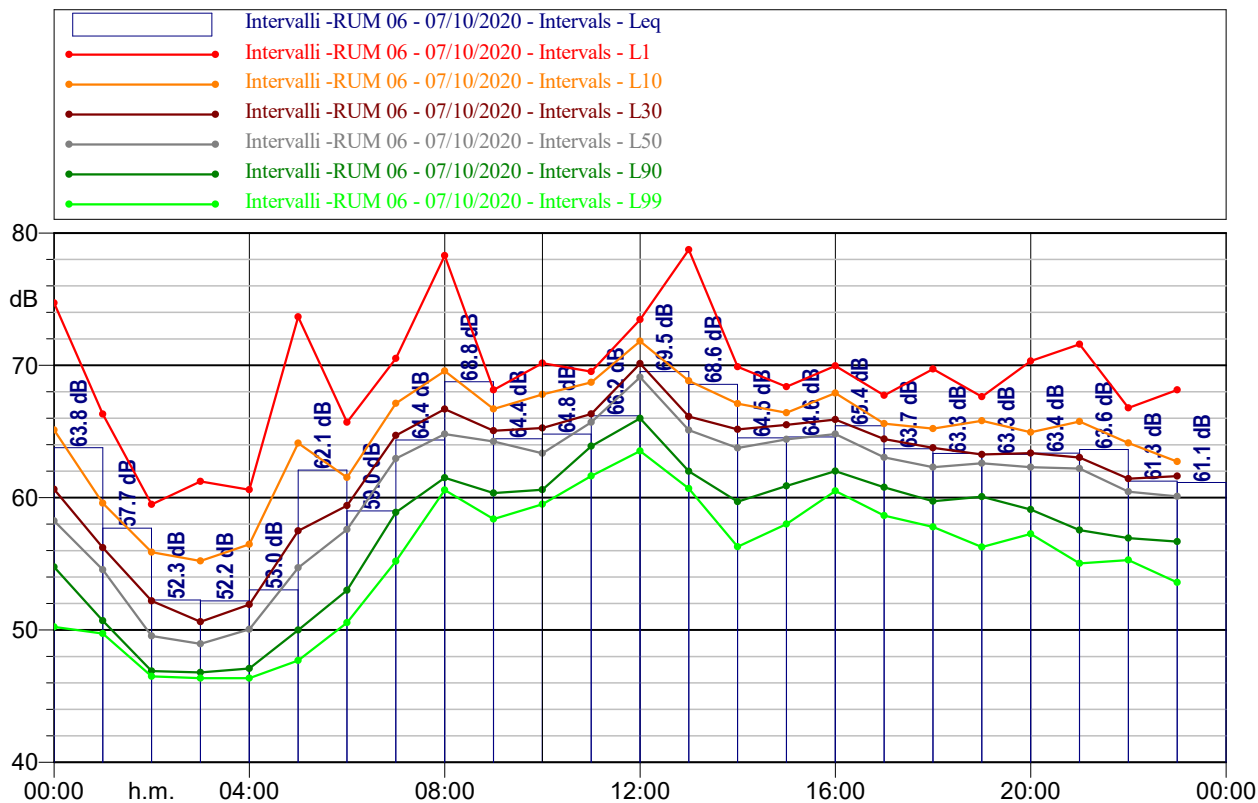


Laeq 65.5

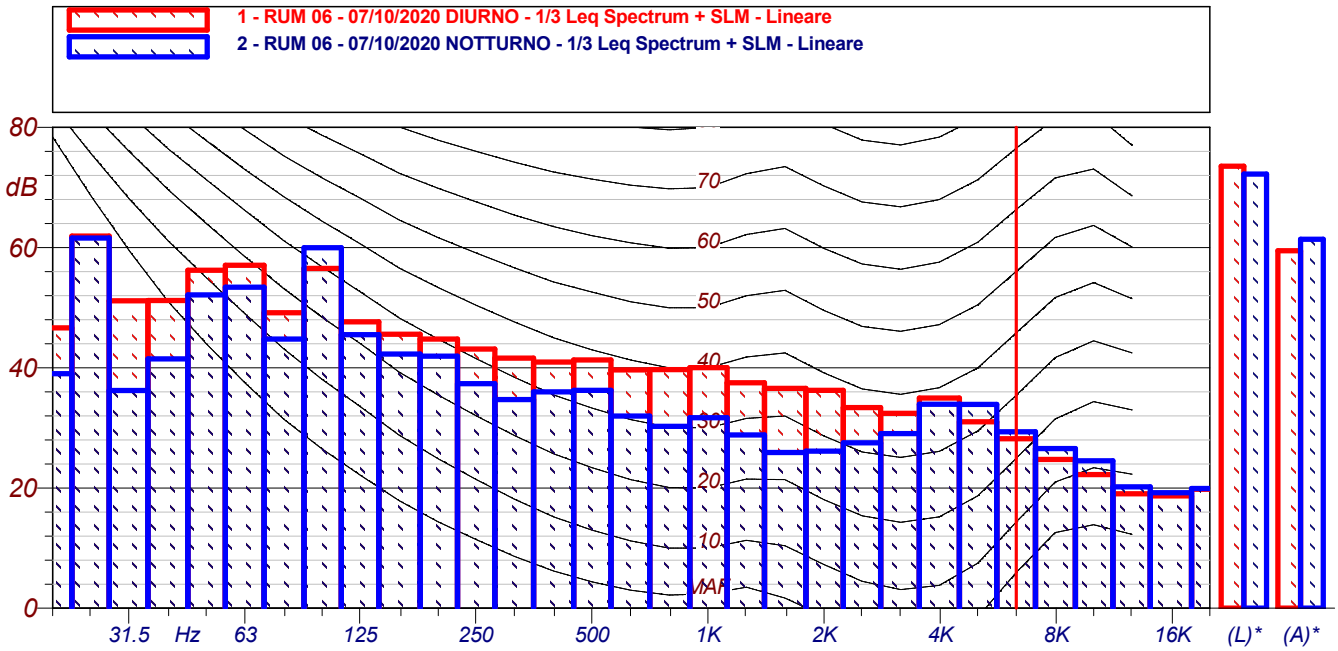


Laeq 59.9





Intervalli-RUM06-07/10/2020									
Time(s)	Leq	Lmin	Lmax	L1	L10	L30	L50	L90	L99
	LAeq(dBA)	LAeq(dBA)	LAeq(dBA)	LAeq(dBA)	LAeq(dBA)	LAeq(dBA)	LAeq(dBA)	LAeq(dBA)	LAeq(dBA)
07/10/2020 00:00	63,8	49,7	75,3	74,7	65,1	60,6	58,3	54,8	50,2
07/10/2020 01:00	57,7	49,2	69,5	66,3	59,6	56,2	54,5	50,7	49,7
07/10/2020 02:00	52,3	46,5	60,5	59,5	55,9	52,2	49,5	46,9	46,5
07/10/2020 03:00	52,2	46,3	64	61,2	55,2	50,6	49	46,8	46,4
07/10/2020 04:00	53	46,3	63,9	60,6	56,5	51,9	50	47,1	46,4
07/10/2020 05:00	62,1	47,7	75,2	73,7	64,1	57,5	54,7	50	47,7
07/10/2020 06:00	59	50,2	66,7	65,7	61,5	59,4	57,6	53	50,6
07/10/2020 07:00	64,4	54,9	71,7	70,5	67,1	64,7	62,9	58,9	55,2
07/10/2020 08:00	68,8	60,4	82,3	78,3	69,6	66,7	64,8	61,5	60,6
07/10/2020 09:00	64,4	57,2	68,5	68,1	66,7	65,1	64,3	60,4	58,4
07/10/2020 10:00	64,8	59,5	72	70,2	67,8	65,3	63,3	60,6	59,5
07/10/2020 11:00	66,2	60,4	69,7	69,5	68,7	66,3	65,7	63,9	61,6
07/10/2020 12:00	69,5	63	74,4	73,5	71,8	70,1	69,1	66	63,5
07/10/2020 13:00	68,6	60,1	79,8	78,7	68,8	66,1	65,1	62	60,7
07/10/2020 14:00	64,5	55,7	70,6	69,9	67,1	65,2	63,8	59,7	56,3
07/10/2020 15:00	64,6	57	68,8	68,4	66,4	65,5	64,4	60,9	58
07/10/2020 16:00	65,4	60,1	71,2	70	67,9	65,9	64,8	62	60,5
07/10/2020 17:00	63,7	57,7	69,5	67,7	65,6	64,4	63	60,8	58,6
07/10/2020 18:00	63,3	57,2	70,9	69,7	65,2	63,8	62,3	59,7	57,8
07/10/2020 19:00	63,3	54,2	68,1	67,6	65,8	63,3	62,6	60,1	56,3
07/10/2020 20:00	63,4	57,2	71,8	70,3	64,9	63,4	62,3	59,1	57,3
07/10/2020 21:00	63,6	54,5	73,9	71,6	65,8	63	62,2	57,5	55
07/10/2020 22:00	61,3	54,7	67,2	66,8	64,1	61,4	60,5	56,9	55,3
07/10/2020 23:00	61,1	52	69,5	68,1	62,7	61,6	60,1	56,7	53,6



RUM 06 - 07/10/2020 DIURNO 1/3 Leq Spectrum + SLM - Lineare			
Hz	dB	Hz	dB
6.3 Hz	37.0 dB	8 Hz	40.6 dB
10 Hz	41.6 dB	12.5 Hz	43.1 dB
16 Hz	45.9 dB	20 Hz	46.6 dB
25 Hz	61.9 dB	31.5 Hz	51.1 dB
40 Hz	51.2 dB	50 Hz	56.2 dB
63 Hz	57.1 dB	80 Hz	49.2 dB
100 Hz	56.5 dB	125 Hz	47.6 dB
160 Hz	45.6 dB	200 Hz	44.8 dB
250 Hz	43.1 dB	315 Hz	41.6 dB
400 Hz	41.0 dB	500 Hz	41.3 dB
630 Hz	39.6 dB	800 Hz	39.7 dB
1000 Hz	40.0 dB	1250 Hz	37.5 dB
1600 Hz	36.6 dB	2000 Hz	36.3 dB
2500 Hz	33.4 dB	3150 Hz	32.4 dB
4000 Hz	35.0 dB	5000 Hz	31.0 dB
6300 Hz	28.2 dB	8000 Hz	24.8 dB

RUM 06 - 07/10/2020 NOTTURNO 1/3 Leq Spectrum + SLM - Lineare			
Hz	dB	Hz	dB
6.3 Hz	30.6 dB	8 Hz	33.9 dB
10 Hz	37.9 dB	12.5 Hz	37.4 dB
16 Hz	36.4 dB	20 Hz	39.0 dB
25 Hz	61.6 dB	31.5 Hz	36.2 dB
40 Hz	41.5 dB	50 Hz	52.1 dB
63 Hz	53.4 dB	80 Hz	44.8 dB
100 Hz	60.0 dB	125 Hz	45.5 dB
160 Hz	42.3 dB	200 Hz	41.9 dB
250 Hz	37.4 dB	315 Hz	34.8 dB
400 Hz	36.0 dB	500 Hz	36.2 dB
630 Hz	32.0 dB	800 Hz	30.3 dB
1000 Hz	31.7 dB	1250 Hz	28.8 dB
1600 Hz	25.9 dB	2000 Hz	26.1 dB
2500 Hz	27.5 dB	3150 Hz	29.1 dB
4000 Hz	33.9 dB	5000 Hz	33.9 dB
6300 Hz	29.3 dB	8000 Hz	26.6 dB

