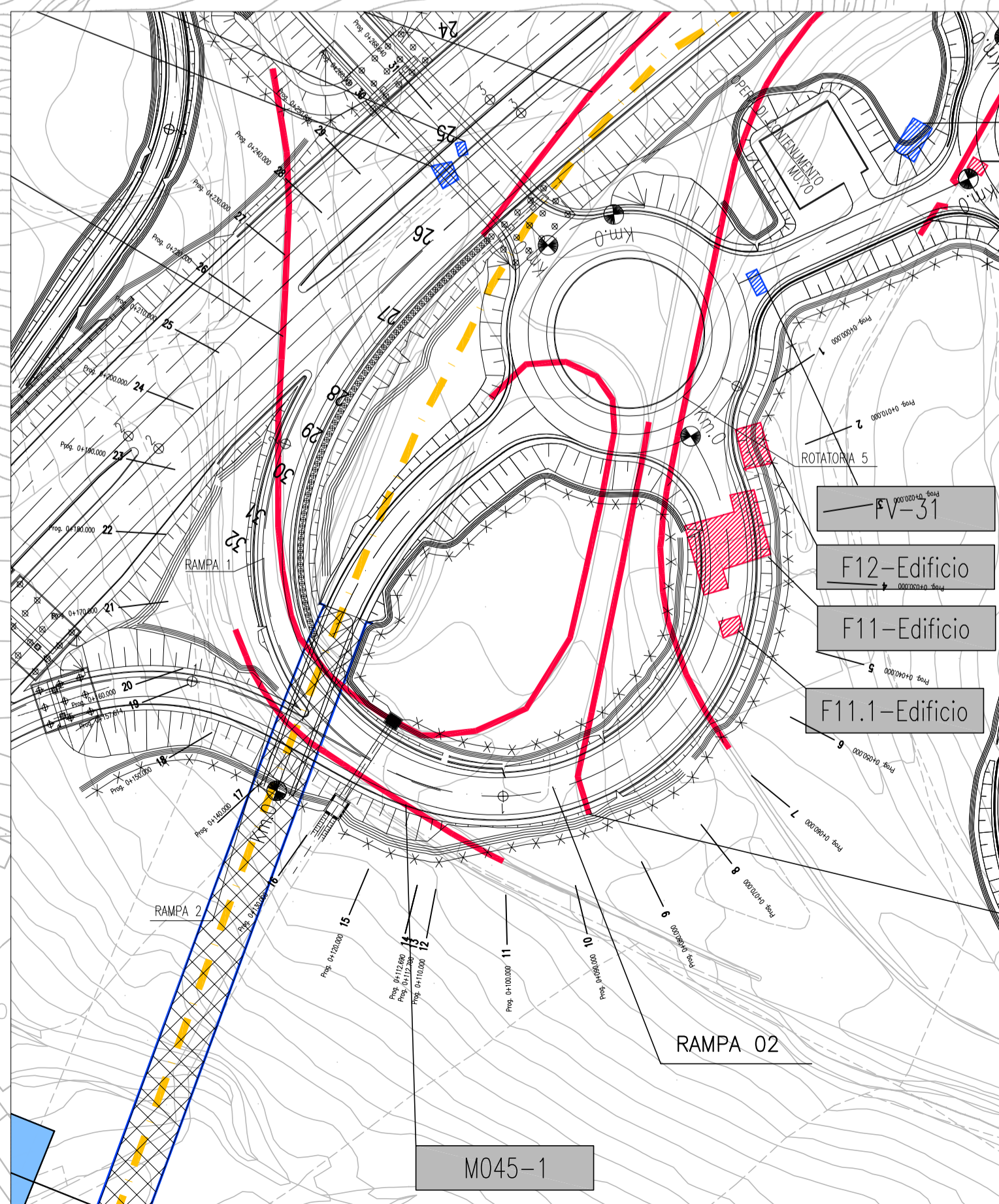
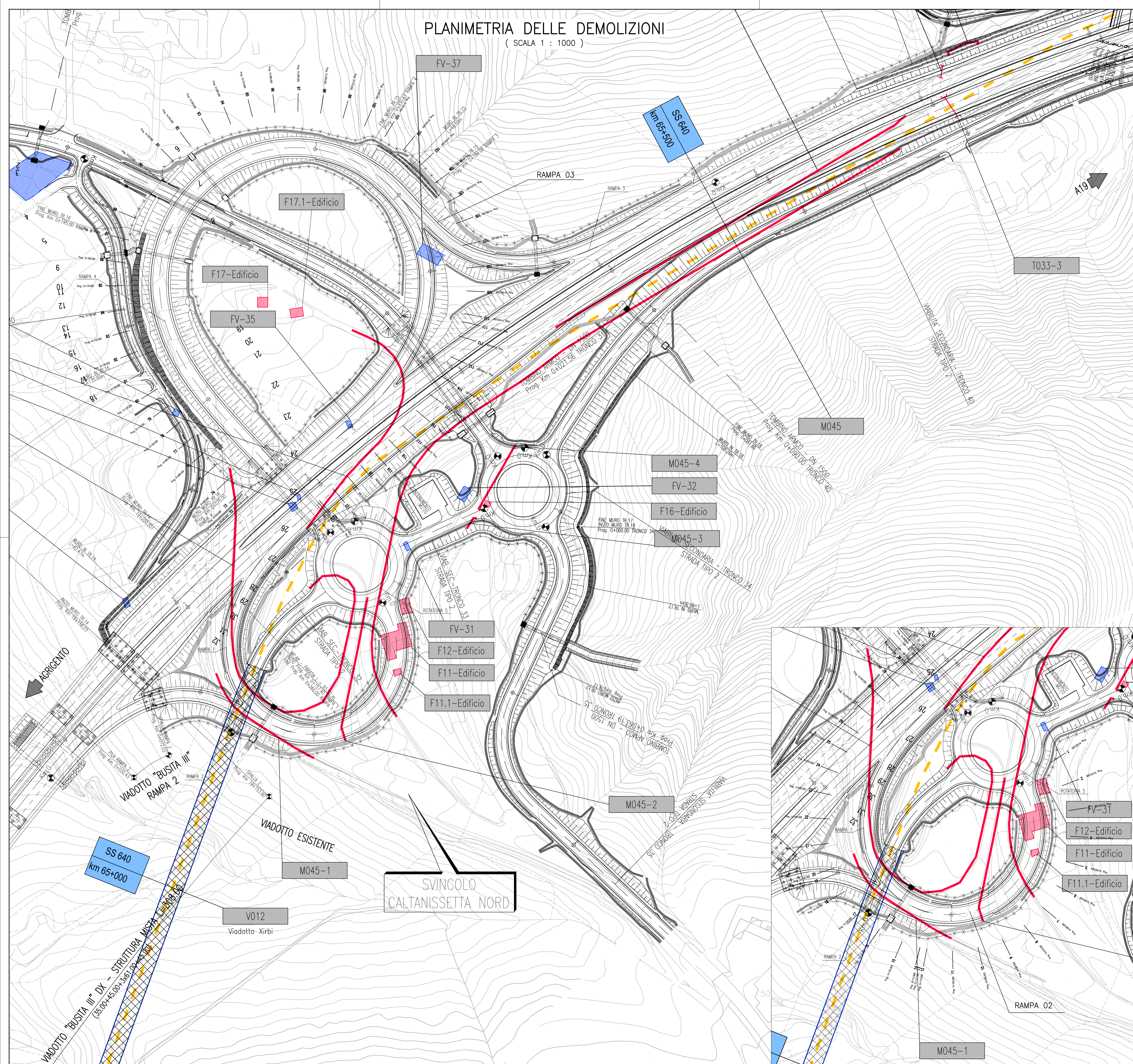
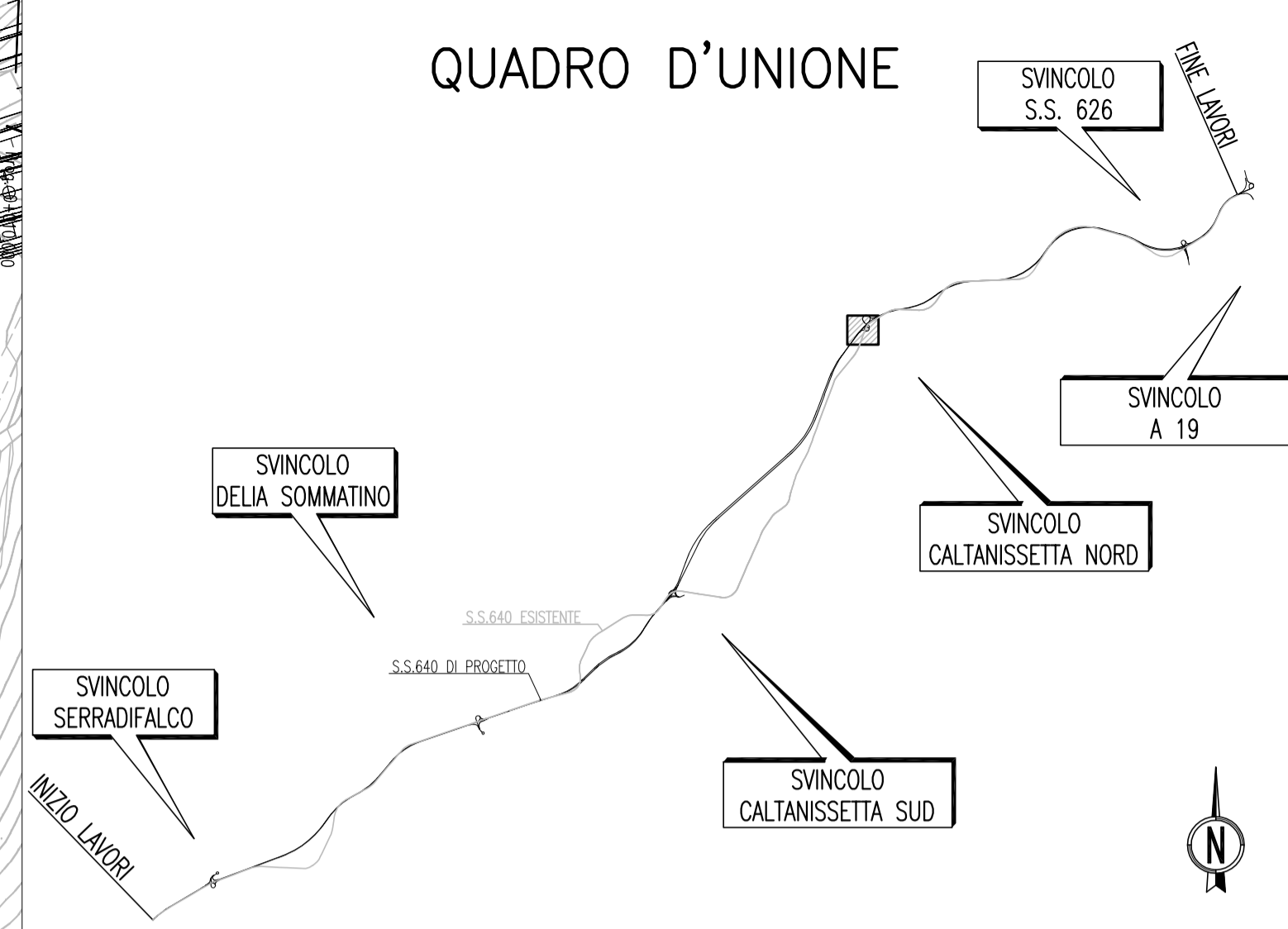


PLANIMETRIA DELLE DEMOLIZIONI
(SCALA 1 : 1000)



QUADRO D'UNIONE



LEGENDA:

- Viadotti, ponti e cavalcavia esistenti
- Tombini esistenti
- Muri sottoscarpa/controripa esistenti
- Viadotti, ponti e cavalcavia da demolire
- Tombini da demolire
- Muri sottoscarpa/controripa da demolire
- Fabbricati da demolire
- Infrastruttura in progetto
- Asse S.S. 640 esistente
- Chilometrica SS 640 esistente
- Indicatori di progressive riferiti all'asse della SS640 esistente
- Numerazione tombini\tombini\cavalcavia\viadotti\fabbricati



PA 12/09
CORRIDOIO PLURIMODALE TIRRENO - NORD EUROPA
ITINERARIO AGRIGENTO - CALTANISSETTA - A19
S.S. N° 640 "DI PORTO EMPEDOCLE"
AMMODERNAMENTO E ADEGUAMENTO ALLA CAT. B DEL D.M. 5.11.2001
Dal km 44+000 allo svincolo con l'A19

PROGETTO ESECUTIVO



CANTIERIZZAZIONE
DEMOLIZIONE
PLANIMETRIA DELLE DEMOLIZIONI - TAV 51/73

Codice Unico Progetto (CUP) : F91B09000070001				
Codice Elaborato: PA12_09 - E 2 7 0 D E 2 0 5 D M 0 1 T P 7 0 5 1 A				
Scale: 1:1000				
F				
E				
D				
C				
B				
A	Aprile 2011	EMISSIONE	S.TERRENO	A.TURSO
REV.	DATA	DESCRIZIONE	REDATTO	VERIFICATO
			APPROVATO	AUTORIZZATO
Responsabile del procedimento: Ing. MAURIZIO ABRAMO				

Il Progettista: **ING. GIAN LUCA MARCHINI** (Ordine degli Ingegneri di Firenze N° 4533)

Il Consultore: **ING. TULLIO ADRATTO** (Ordine degli Ingegneri di Agrigento N° 1400)

Il Coordinatore per la sicurezza in fase di progetto: **ING. ALESSANDRO SALVENDI** (Ordine Nazionale dei Geologi di Sicilia N° 14853)

Il Direttore dei lavori: **ING. PEPPINO MARASCIO** (Ordine degli Ingegneri di Roma IP 14447)