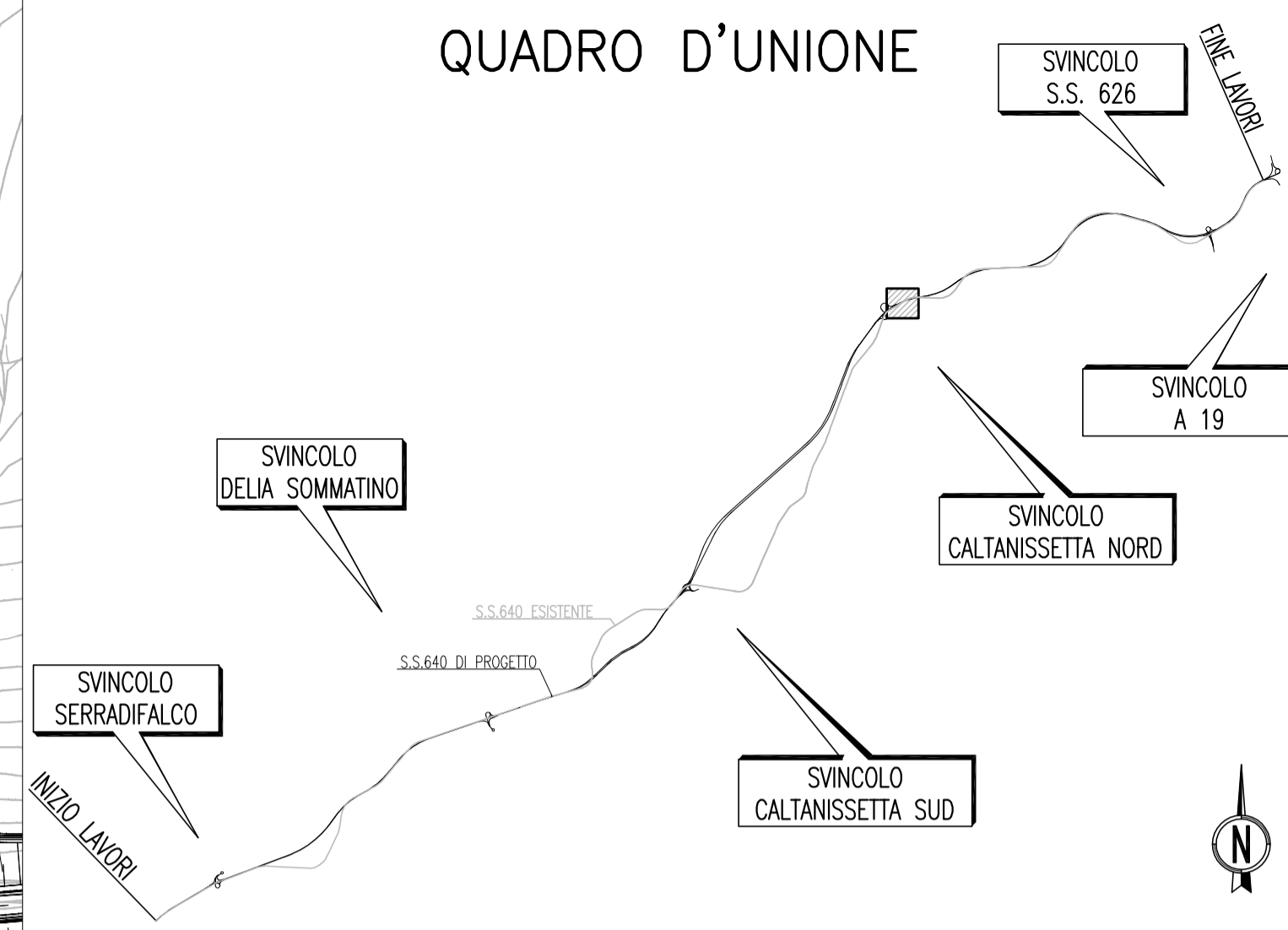
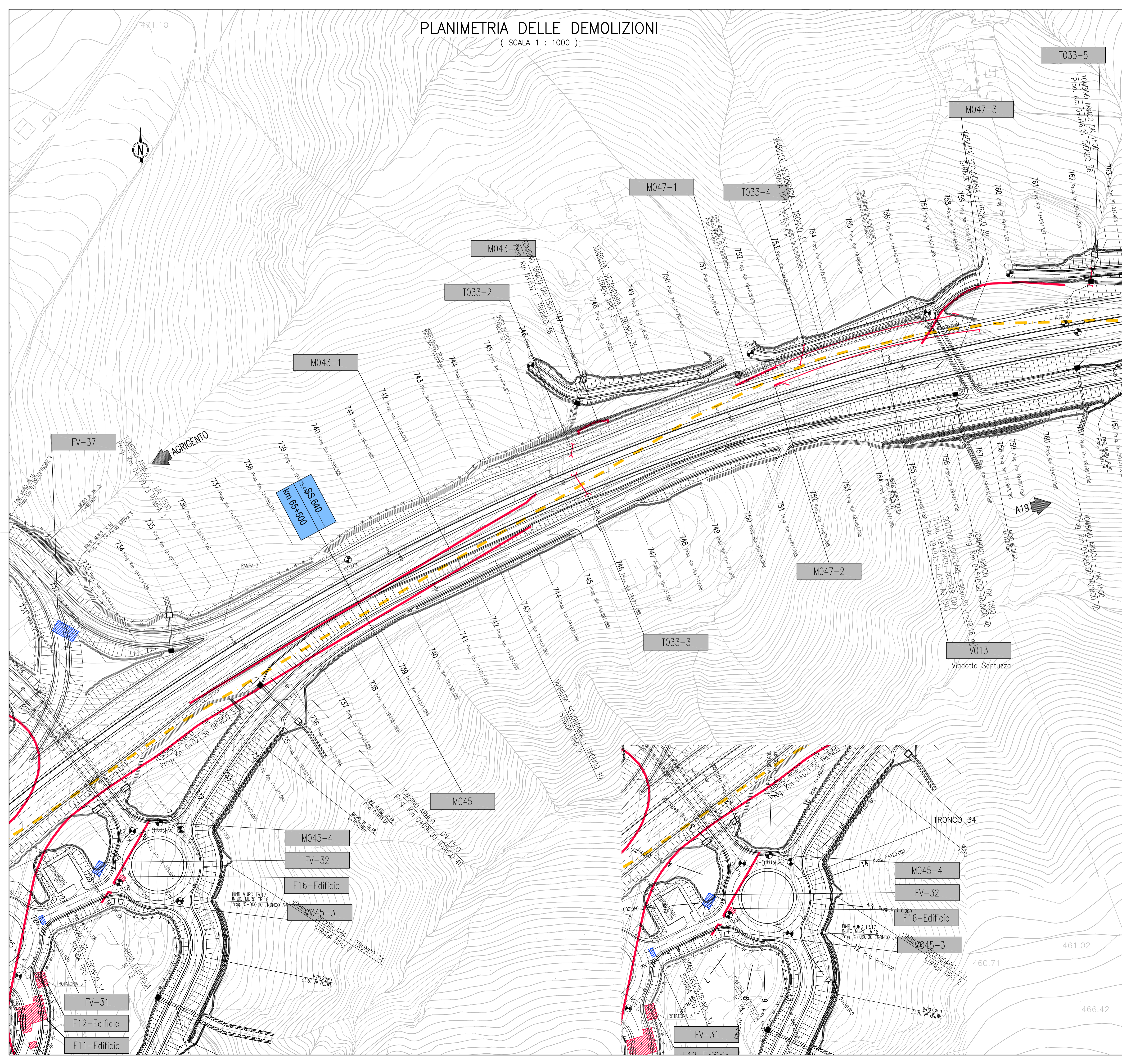


PLANIMETRIA DELLE DEMOLIZIONI
(SCALA 1 : 1000)



PA 12/09
CORRIDOIO PLURIMODALE TIRRENO - NORD EUROPA
ITINERARIO AGRIGENTO - CALTANISSETTA - A19
S.S. N° 640 "DI PORTO EMPEDOCLE"
AMMODERNAMENTO E ADEGUAMENTO ALLA CAT. B DEL D.M. 5.11.2001
Dal km 44+000 allo svincolo con l'A19

PROGETTO ESECUTIVO



CANTIERIZZAZIONE
DEMOLIZIONE
PLANIMETRIA DELLE DEMOLIZIONI - TAV 52/73

Codice Unico Progetto (CUP) : F91B09000070001	
Codice Elaborato: PA12_09 - E 2 7 0 D E 2 0 5 D M 0 1 T P 7 0 5 2 A	
Scale: 1:1000	
F	
E	
D	
C	
B	
A	Aprile 2011
REV.	DATA
	EMISSIONE
	DESCRIZIONE
	REDAZIONE
	VERIFICATO
	APPROVATO
	AUTORIZZATO
Responsabile del procedimento: Ing. MAURIZIO ABRAMO	

Il Progettista: **ING. GIAN LUCA MENCHINI** (Ordine degli Ingegneri di Firenze N° 4533)

Il Consulente: **ING. TULLIO ADRATTO** (Ordine degli Ingegneri di Palermo N° 1400)

Il Coordinatore per la sicurezza in fase di progetto: **ING. ALESSANDRO SALERNO** (Ordine Nazionale dei Geologi di Sicilia N° 14853)

Il Direttore dei lavori: **ING. PEPPINO MARSICO** (Ordine degli Ingegneri di Roma IP N° 14447)