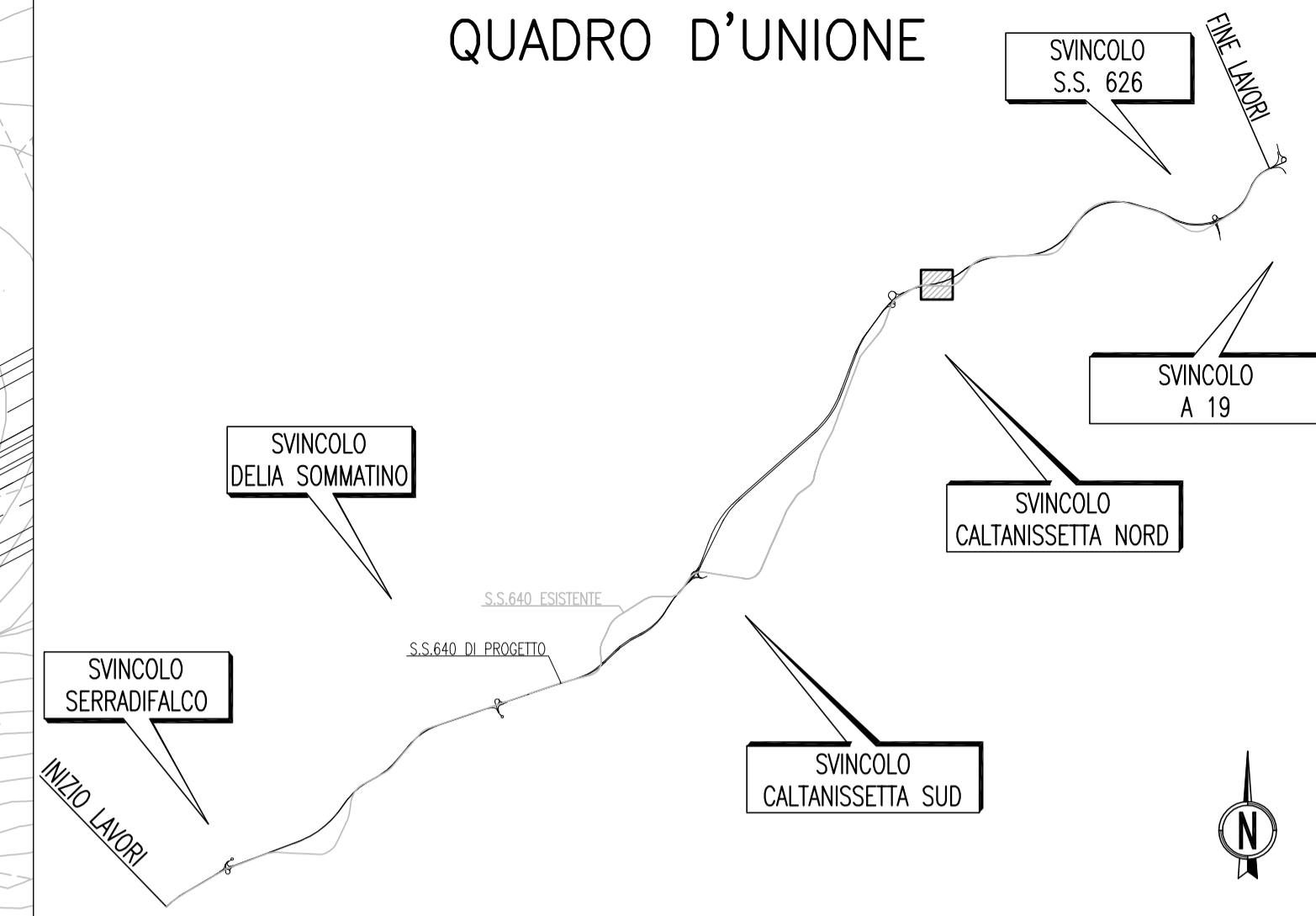
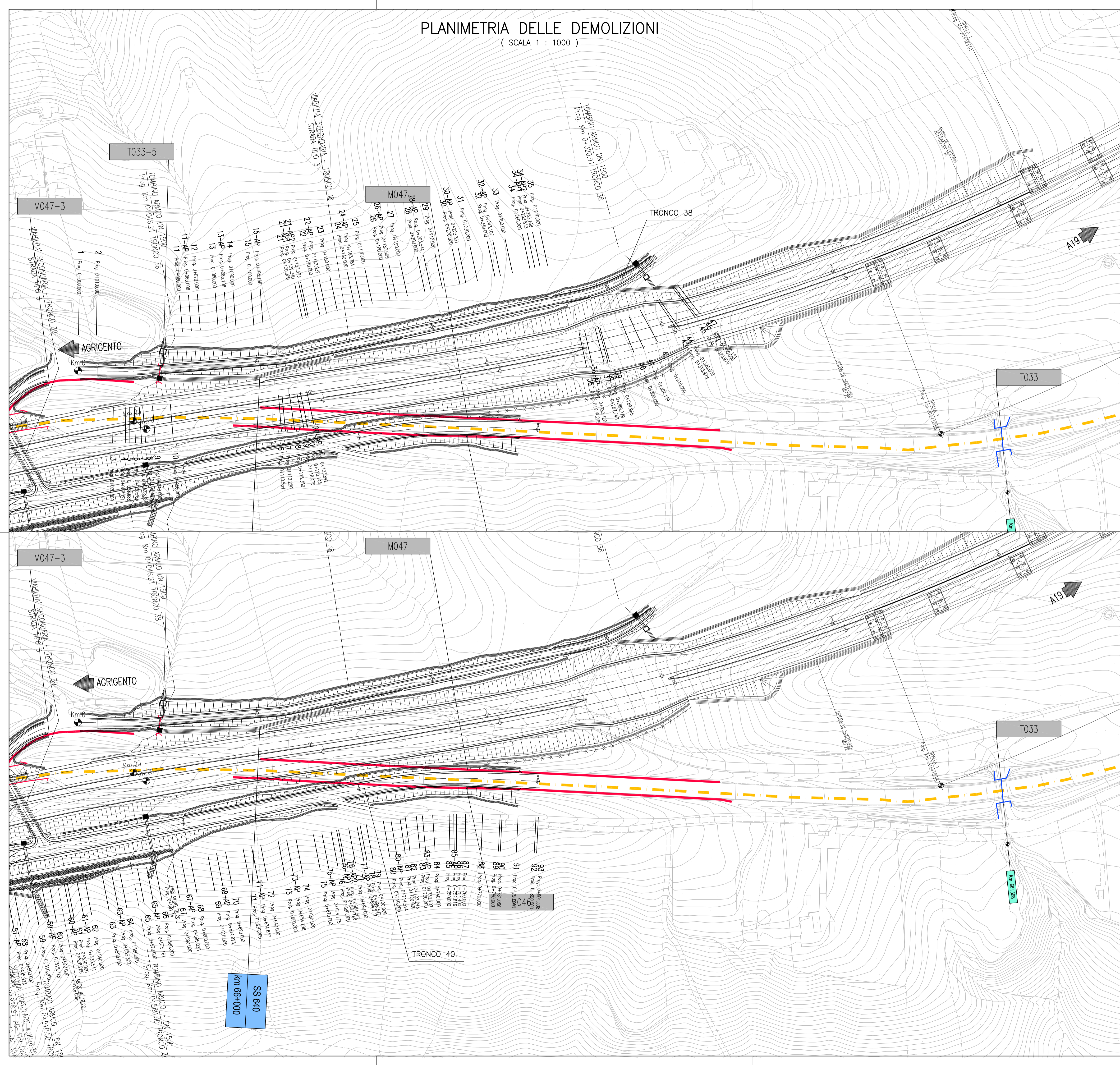


PLANIMETRIA DELLE DEMOLIZIONI  
(SCALA 1 : 1000)



- Viadotti, ponti e cavalcavia esistenti
- Tombini esistenti
- Muri sottoscarpa/controripa esistenti
- Viadotti, ponti e cavalcavia da demolire
- Tombini da demolire
- Muri sottoscarpa/controripa da demolire
- Fabbricati da demolire
- Infrastruttura in progetto
- Asse S.S. 640 esistente
- SS 640 km44+000
- Chilometrica SS 640 esistente
- Km XXX
- Indicators di progressive riferiti all'asse della SS640 esistente
- T\M\C\VXXX
- Numerazione tombini\muri\cavalcavia\viadotti\fabbricati



PA 12/09  
CORRIDOIO PLURIMODALE TIRRENICO - NORD EUROPA  
ITINERARIO AGRIGENTO - CALTANISSETTA - A19  
S.S. N° 640 "DI PORTO EMPEDOCLE"  
AMMODERNAMENTO E ADEGUAMENTO ALLA CAT. B DEL D.M. 5.11.2001  
Dal km 44+000 allo svincolo con l'A19

PROGETTO ESECUTIVO



CANTIERIZZAZIONE  
DEMOLIZIONE  
PLANIMETRIA DELLE DEMOLIZIONI - TAV 55/73

Codice Unico Progetto (CUP) : F91B09000070001	
Codice Elaborato: PA12_09 - E 2 7 1   D E 2 0 6   D M 0 1   T P 7 0 5 5   A	
Scale: 1:1000	
F	
E	
D	
C	
B	
A	Aprile 2011
REV.	DATA
	DESCRIZIONE
	EMISSIONE
	S.TERRENO
	A.TURSO
	M. LITI
	P. PAGLINI
	REDDATTO
	VERIFICATO
	APPROVATO
	AUTORIZZATO
Responsabile del procedimento: Ing. MAURIZIO ABRAMO	

Il Progettista: **ING. GIAN LUCA MENCHINI** (Ordine degli Ingegneri di Firenze N° 4533)

Il Consulente: **ING. MAURIZIO ABRAMO** (Ordine degli Ingegneri di Palermo N° 1400)

Il Coordinatore per la sicurezza in fase di progetto: **ING. ALESSANDRO SALERNO** (Ordine Nazionale dei Geologi di Sicilia N° 14853)

Il Direttore dei lavori: **ING. PEPPINO MARASCIO** (Ordine degli Ingegneri di Roma N° 14447)