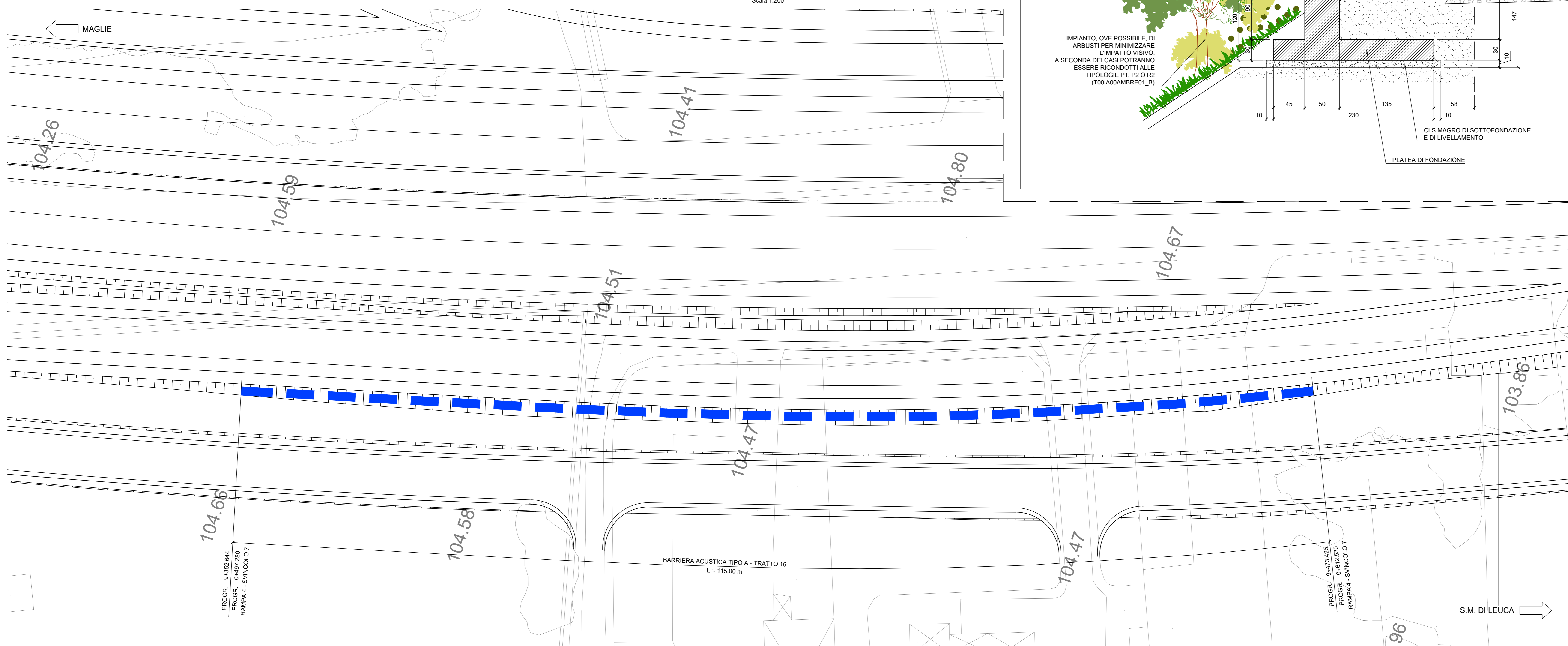


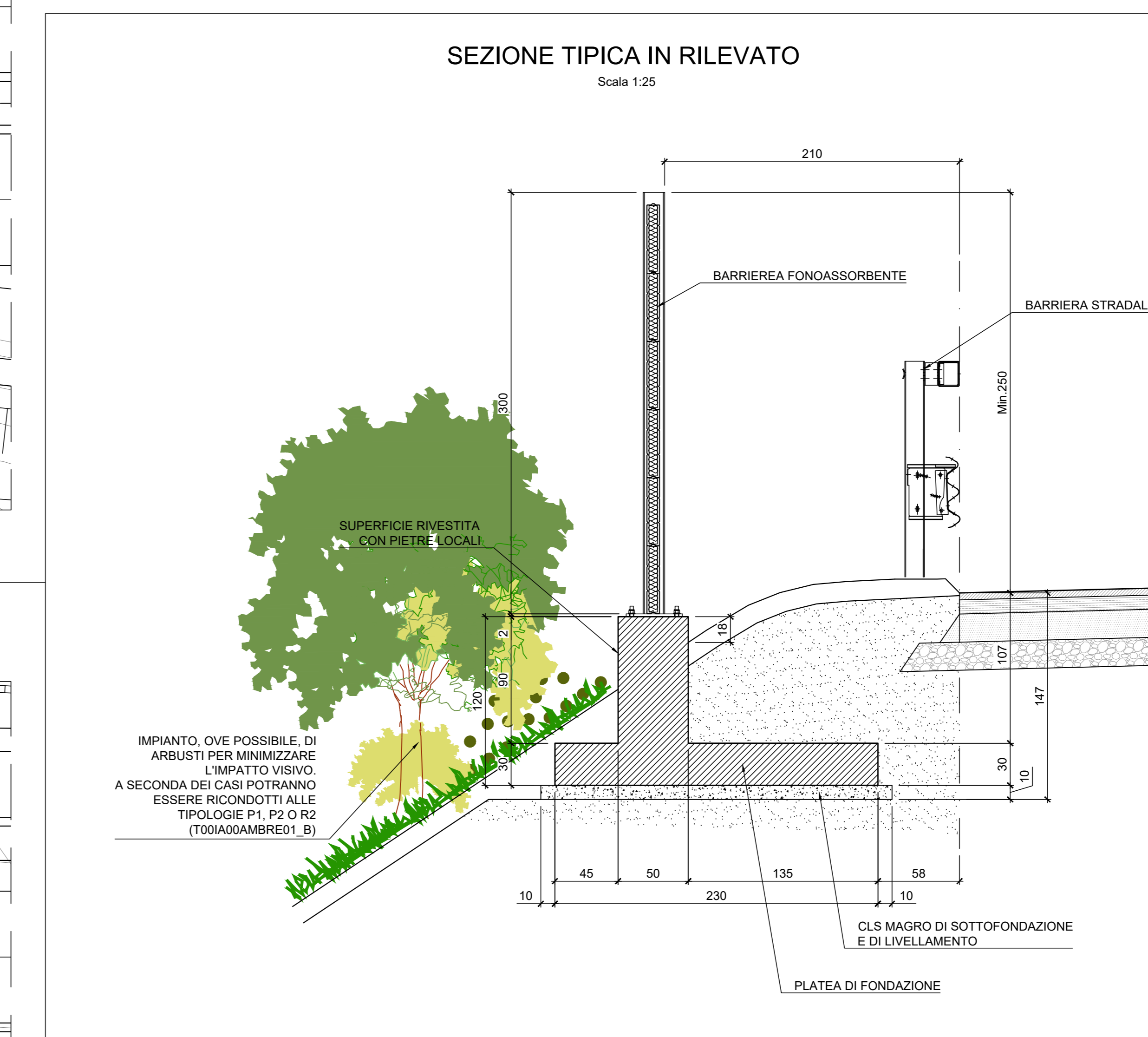
PLANIMETRIA  
Scala 1:200



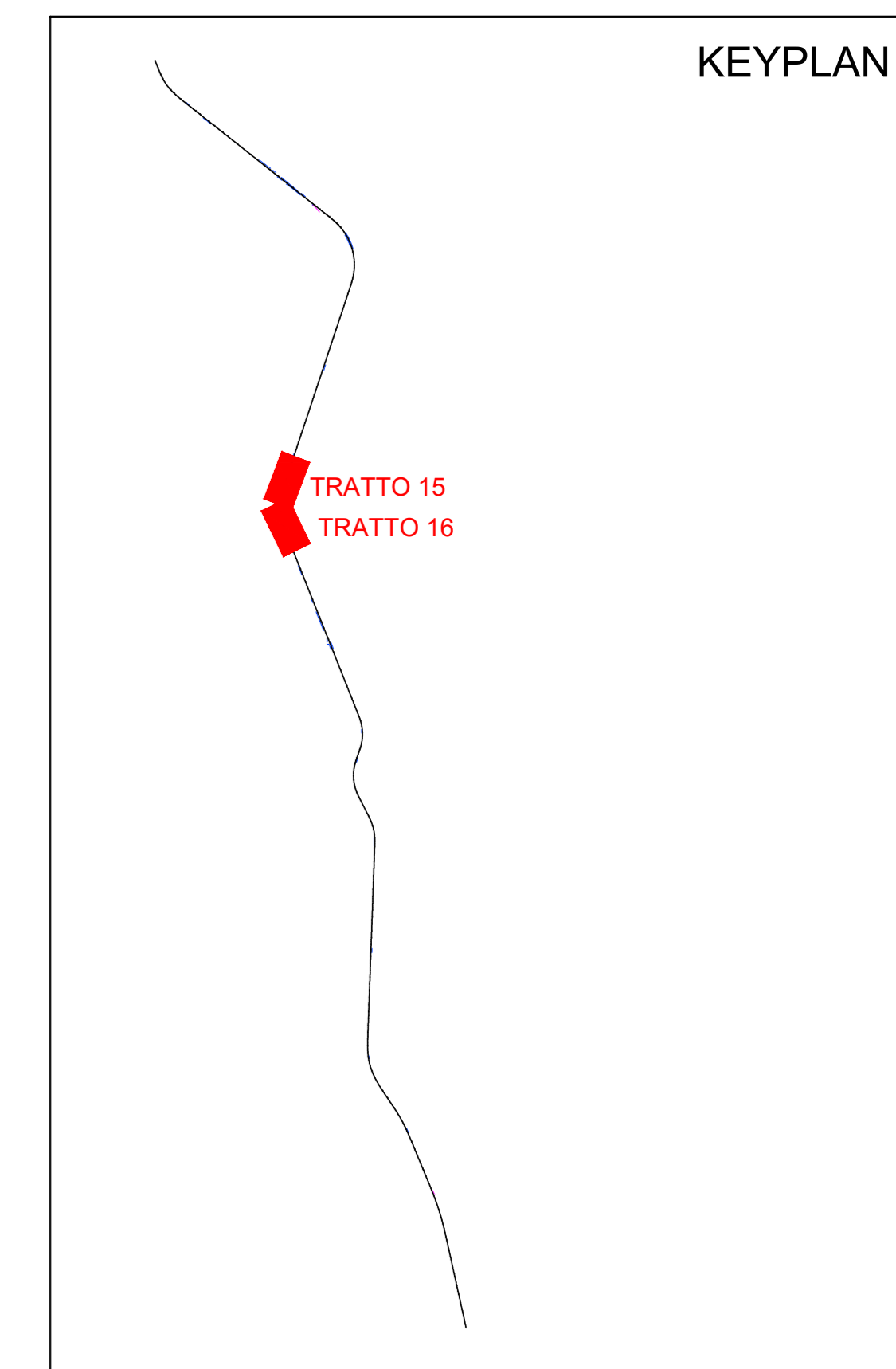
PLANIMETRIA  
Scala 1:200



SEZIONE TIPICA IN RILEVATO  
Scala 1:25



KEYPLAN



LEGENDA

- BARRIERA TIPO A
- BARRIERA TIPO B



**CORRIDOIO PLURIMODALE ADRIATICO**  
ITINERARIO MAGLIE - SANTA MARIA DI LEUCA  
S.S. N° 275 "DI S. MARIA DI LEUCA"  
LAVORI DI AMMODERNAMENTO E ADEGUAMENTO ALLA SEZ. B DEL D.M. 5.11.2001  
S.S. 16 dal km 981+700 al km 985+386 - S.S. 275 dal km 0+000 al km 37+000  
1° Lotto: Dal Km 0+000 di prog. al Km 23+300 di prog.

**PROGETTO DEFINITIVO** COD. BA283

PROGETTAZIONE: ANAS - STRUTTURA TERRITORIALE PUGLIA

<p><b>I. PROGETTISTI</b> Ing. Alberto SANCHEZ - Proprietà e Coordinatore Ing. Simone SANCHEZ - Progettista</p> <p><b>COLLABORATORI</b> Geom. Andrea DELL'ANNA Geom. Massimo MARRINO Geom. Giuseppe GALI'</p> <p><b>II. GEOLOGO</b> Ing. Francesco SCORCIA</p> <p><b>III. COORDINATORE IN FASE DI PROGETTAZIONE</b> Ing. Alberto SANCHEZ</p> <p><b>IV. RESPONSABILE DEL PROCEDIMENTO</b> Ing. Gianfranco PAGLIARONA</p> <p><b>RESPONSABILE PROJECT MANAGEMENT E PROGETTI SPECIALI</b> Ing. Nicola MARZI</p>	<p>ATTIVITÀ DI SUPPORTO</p>
--	-----------------------------

**INTERVENTI DI INSERIMENTO PAESAGGISTICO E AMBIENTALE**  
Barriere Acustiche  
Planimetria Tipologia intervento da PK 8+492 a PK 9+473

CODICE PROGETTO	NOME FILE	REVISIONE	SCALA:
PROGETTO: L0503A 01701	TOO_IA07_AMB_PP01_A.pdf	A	1:200
CODICE ELAB.: T001IA07AMBPP01			

REV.	DESCRIZIONE	DATA	REDATTO	VERIFICATO	APPROVATO
A	REVISIONE DEL PROGETTO DEFINITIVO	Maggio 2007			