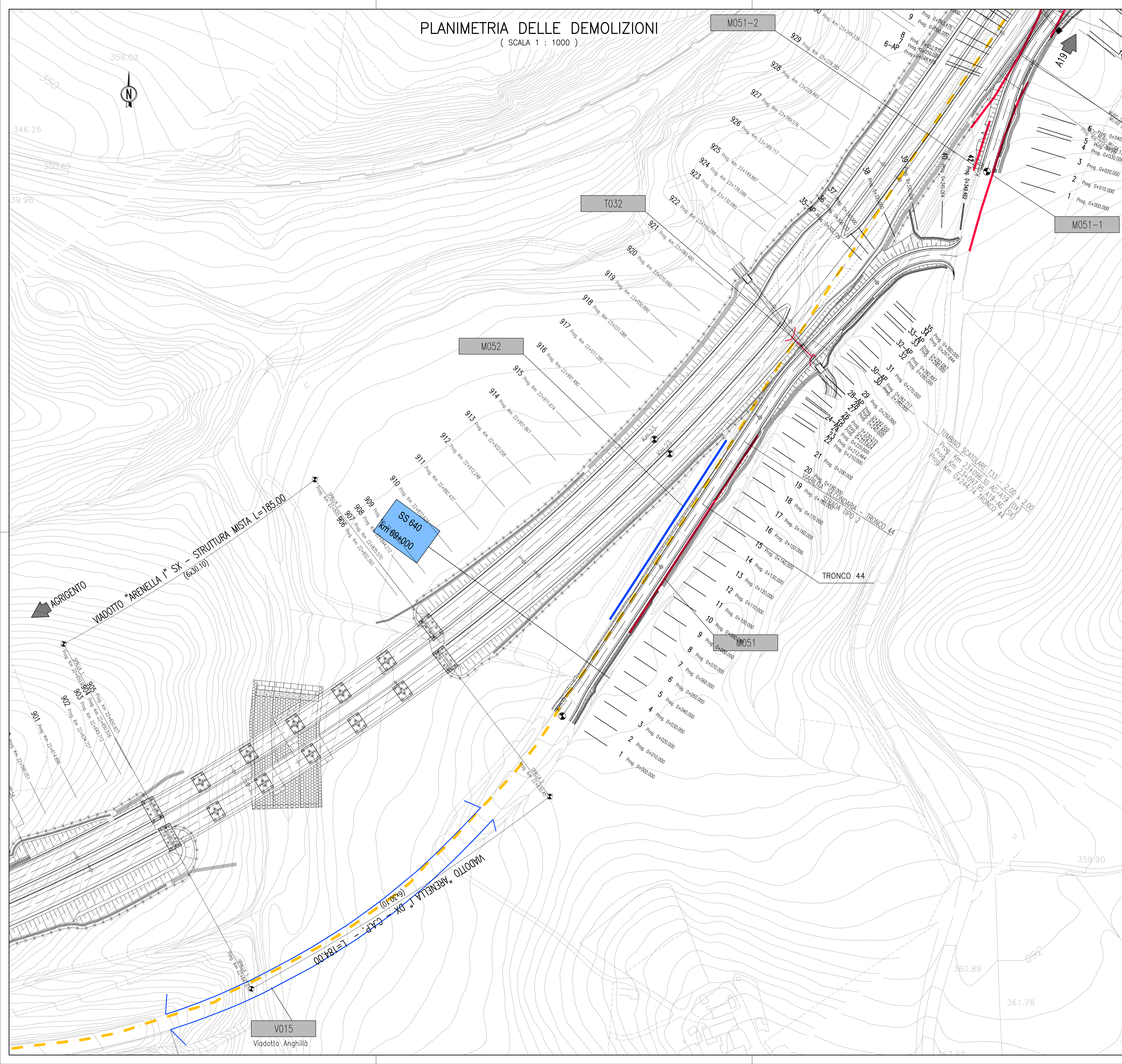
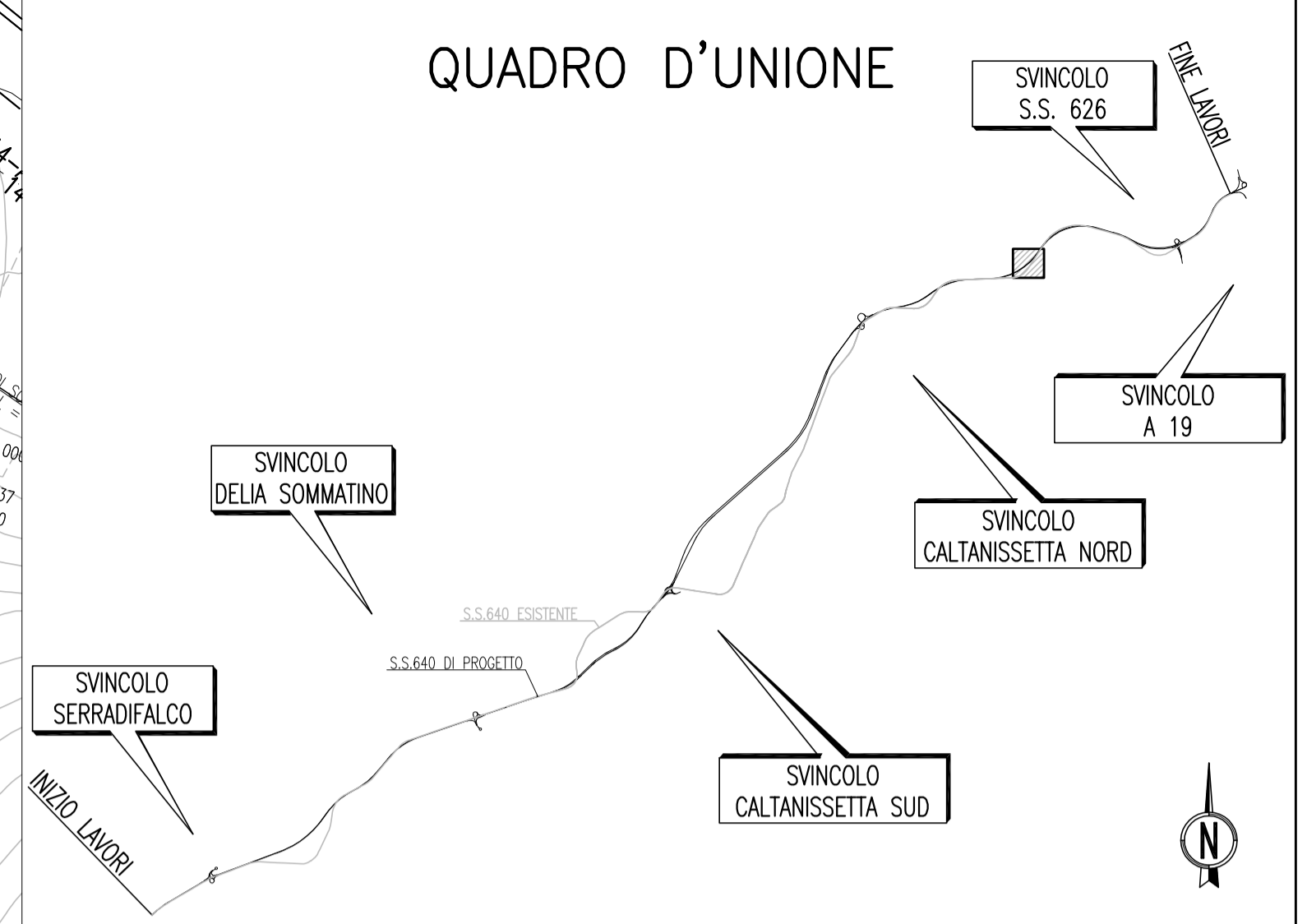


PLANIMETRIA DELLE DEMOLIZIONI  
(SCALA 1 : 1000)



QUADRO D'UNIONE



LEGENDA:

|  |                                                                   |
|--|-------------------------------------------------------------------|
|  | Viadotti, ponti e cavalcavia esistenti                            |
|  | Tombini esistenti                                                 |
|  | Muri sottoscampa/controripa esistenti                             |
|  | Viadotti, ponti e cavalcavia da demolire                          |
|  | Tombini da demolire                                               |
|  | Muri sottoscampa/controripa da demolire                           |
|  | Fabbricati da demolire                                            |
|  | Infrastruttura in progetto                                        |
|  | Asse S.S. 640 esistente                                           |
|  | Chilometrica SS 640 esistente                                     |
|  | Indicatori di progressive riferiti all'asse della SS640 esistente |
|  | Numerazione tombini\muri\cavalcavia\viadotti\fabbricati           |

**ANAS** S.p.A.  
DIREZIONE CENTRALE PROGRAMMAZIONE PROGETTAZIONE

PA 12/09  
CORRIDOIO PLURIMODALE TIRRENICO - NORD EUROPA  
ITINERARIO AGRIGENTO - CALTANISSETTA - A19  
S.S. N° 640 "DI PORTO EMPEDOCLE"  
AMMODERNAMENTO E ADEGUAMENTO ALLA CAT. B DEL D.M. 5.11.2001  
Dal km 44+000 allo svincolo con l'A19

PROGETTO ESECUTIVO

Contraente Generale: **Empedocle 2** s.r.l.

CANTIERIZZAZIONE  
DEMOLIZIONE

PLANIMETRIA DELLE DEMOLIZIONI - TAV 60/73

Codice Unico Progetto (CUP) : F91B09000070001

Codice Elaborato: PA12\_09 - E 2 7 1 | D E 2 0 6 | D M 0 1 | T P 7 0 6 0 | A

Scale: 1:1000

|                                |             |                     |           |            |           |
|--------------------------------|-------------|---------------------|-----------|------------|-----------|
| F                              |             |                     |           |            |           |
| E                              |             |                     |           |            |           |
| D                              |             |                     |           |            |           |
| C                              |             |                     |           |            |           |
| B                              |             |                     |           |            |           |
| A                              | Aprile 2011 | EMISSIONE           | S.TERRENO | A.TURSO    | M. LITI   |
| REV.                           | DATA        | DESCRIZIONE         | REDATTO   | VERIFICATO | APPROVATO |
| Responsabile del procedimento: |             | Ing. MAURIZIO TURSO |           |            |           |

Il Progettista: **Ing. GIAN LUCA MARCHINI** (Ordine degli Ingegneri di Firenze N° 4533)

Il Consulente: **Ing. TURSO Adriano** (Ordine degli Ingegneri di Agrigento N° 1400)

Il Coordinatore per la sicurezza in fase di progetto: **Dot. Geol. D'ANGELO MAURIZIO** (N. 1607)

Il Direttore dei lavori: **Ing. PEPPINO MARSICO** (Ordine degli Ingegneri di Roma N° 14447)