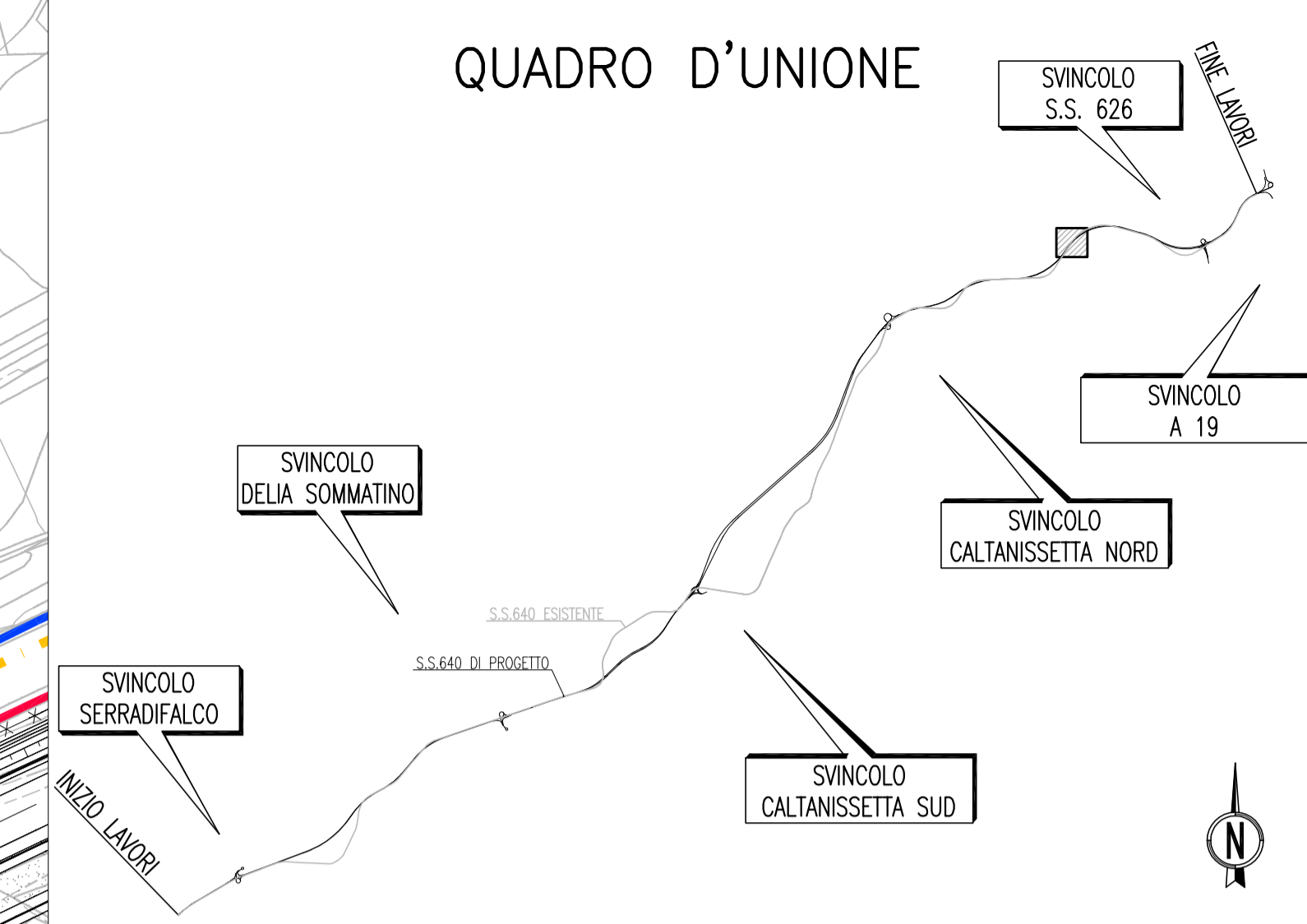
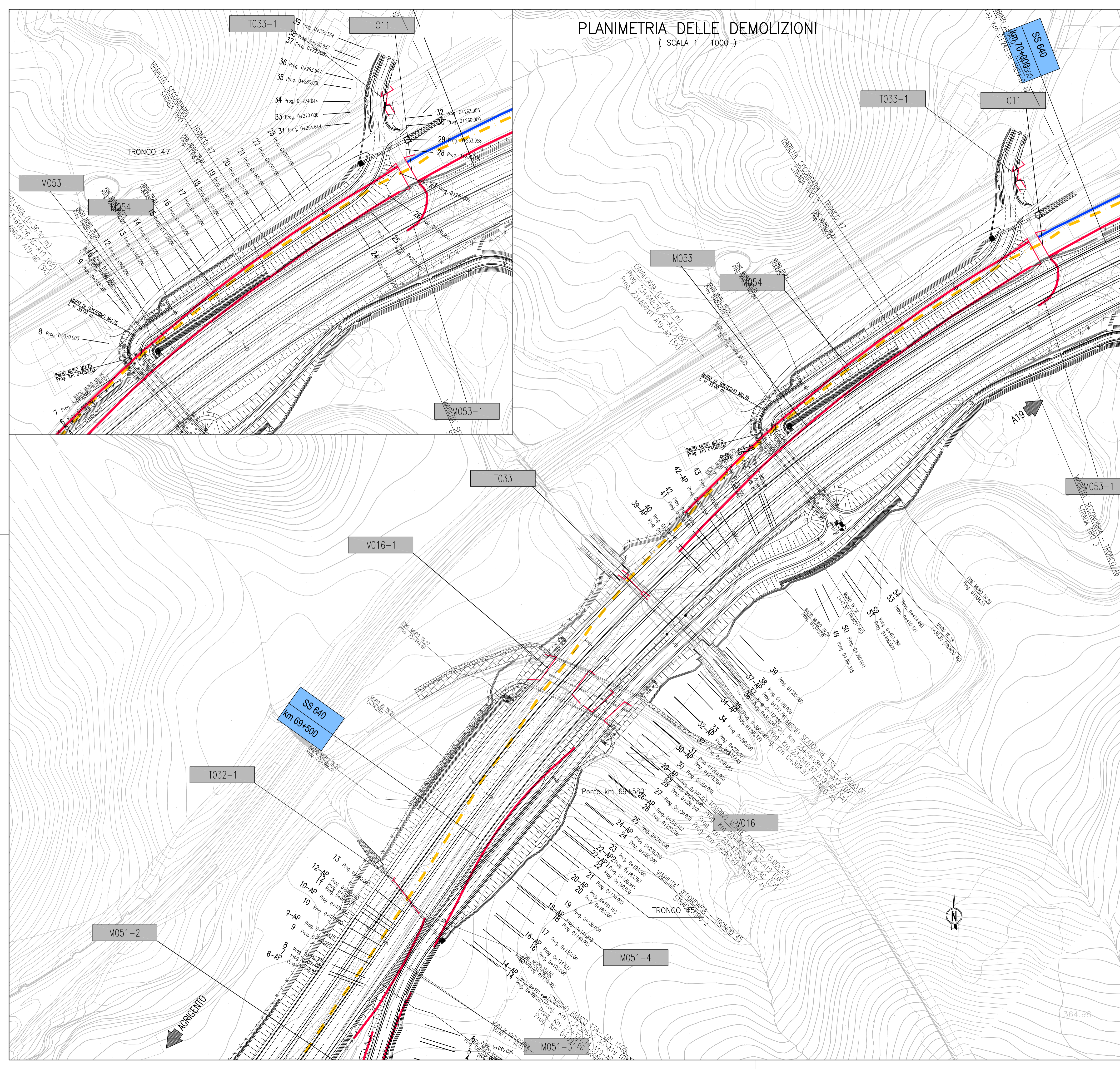


PLANIMETRIA DELLE DEMOLIZIONI
(SCALA 1 : 1000)



ANAS S.p.A.
DIREZIONE CENTRALE PROGRAMMAZIONE PROGETTAZIONE

PA 12/09
CORRIDOIO PLURIMODALE TIRRENICO - NORD EUROPA
ITINERARIO AGRIGENTO - CALTANISSETTA - A19
S.S. N° 640 "DI PORTO EMPEDOCLE"
AMMODERNAMENTO E ADEGUAMENTO ALLA CAT. B DEL D.M. 5.11.2001
Dal km 44+000 allo svincolo con l'A19

PROGETTO ESECUTIVO

Contraente Generale: **Empedocle 2** s.r.l.

CANTIERIZZAZIONE DEMOLIZIONE
PLANIMETRIA DELLE DEMOLIZIONI - TAV 62/73

Codice Unico Progetto (CUP) : F91B09000070001
Codice Elaborato: PA12_09 - E 2 7 1 | D E 2 0 6 | D M 0 1 | T P 7 0 6 2 | A
Scala: 1:1000

F					
E					
D					
C					
B					
A	Aprile 2011	EMISSIONE	S.TERRENO	A.TURSO	M. LITI
REV.	DATA	DESCRIZIONE	REDATTO	VERIFICATO	APPROVATO
Responsabile del procedimento:		Ing. MAURIZIO TURSO			

Il Progettista: **Ing. GIAN LUCA MENCHINI**
ORDINE DEGLI INGEGNERI DI FIRENZE N° 4533

Il Consulente: **Ing. TURSO Adriano**
ORDINE INGEGNERI ROMA N° 1400

Il Coordinatore per la sicurezza in fase di progetto: **Ing. ALESSANDRO SALTERI**
ORDINE INGEGNERI ROMA N° 1400

Il Direttore dei lavori: **Ing. PEPPINO MARSICO**
ORDINE INGEGNERI ROMA N° 14447