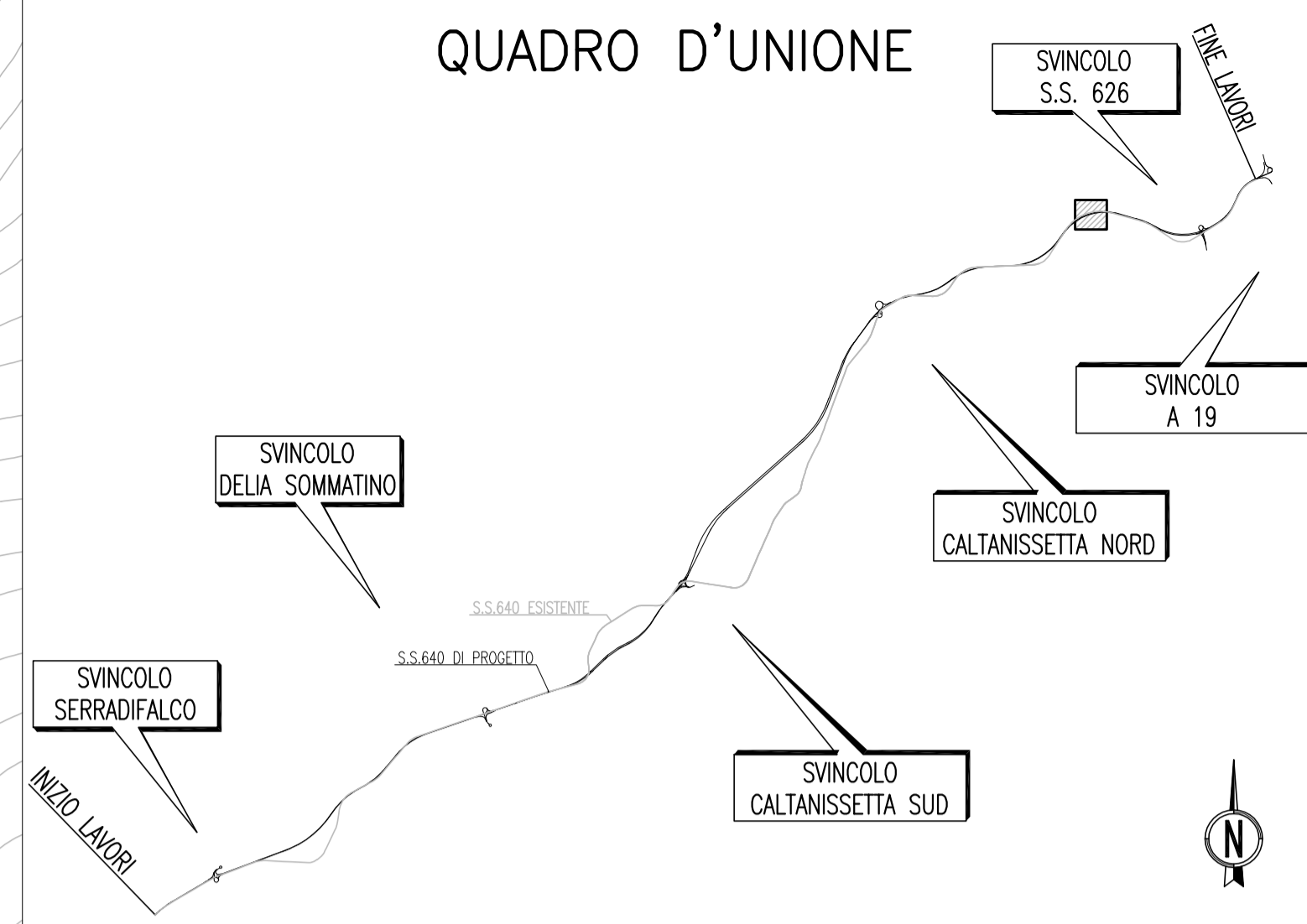
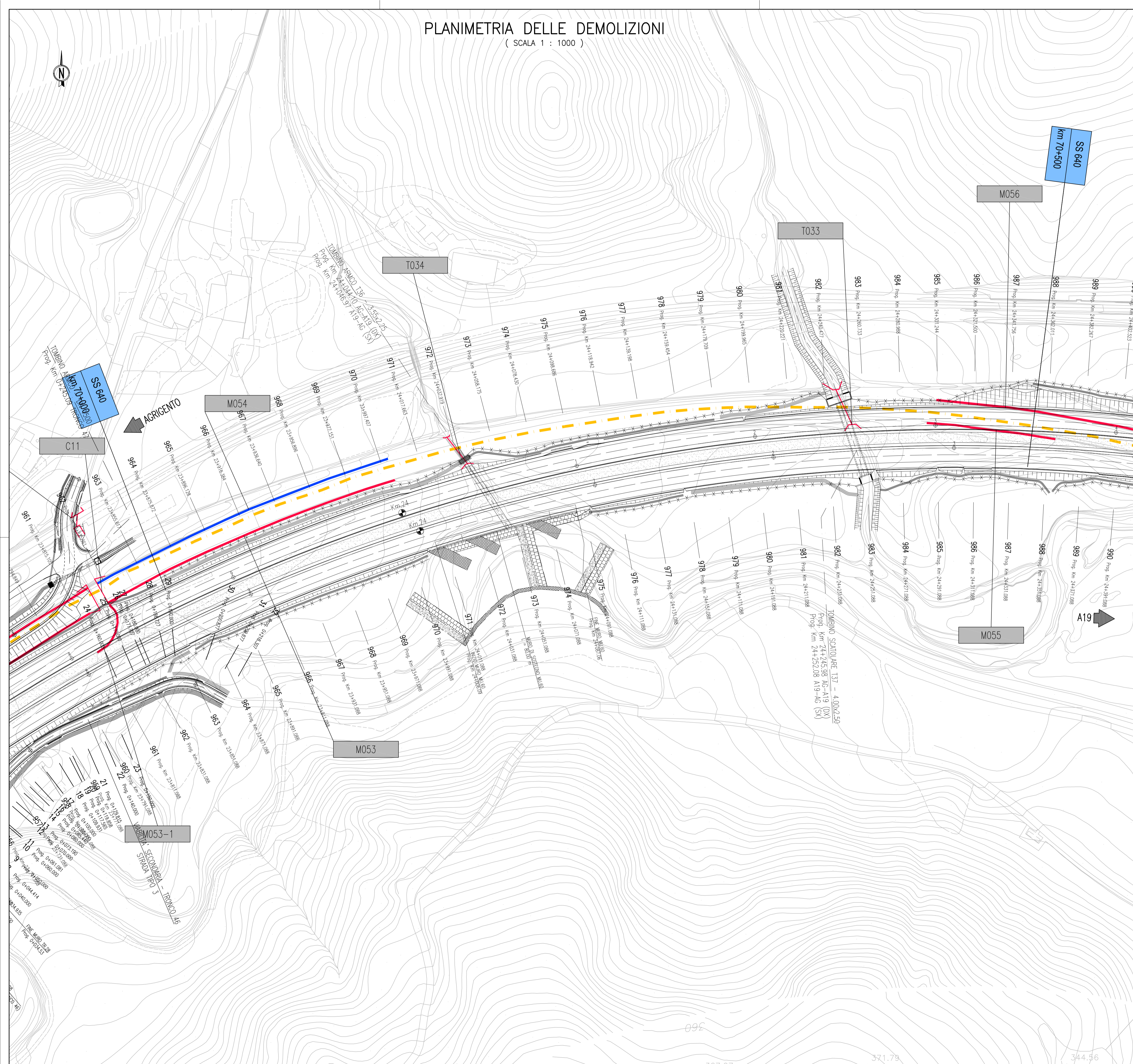


PLANIMETRIA DELLE DEMOLIZIONI
(SCALA 1 : 1000)



- Viadotti, ponti e cavalcavia esistenti
- Tombini esistenti
- Muri sottoscarpa/controripa esistenti
- Viadotti, ponti e cavalcavia da demolire
- Tombini da demolire
- Muri sottoscarpa/controripa da demolire
- Fabbricati da demolire
- Infrastruttura in progetto
- Asse S.S. 640 esistente
- Chilometrica SS 640 esistente
- Indicatori di progressive riferiti all'asse della SS640 esistente
- Numerazione tombini\muri\cavalcavia\viadotti\fabbricati



ANAS S.p.A.
DIREZIONE CENTRALE PROGRAMMAZIONE PROGETTAZIONE

PA 12/09
CORRIDOIO PLURIMODALE TIRRENICO - NORD EUROPA
ITINERARIO AGRIGENTO - CALTANISSETTA - A19
S.S. N° 640 "DI PORTO EMPEDOCLE"
AMMODERNAMENTO E ADEGUAMENTO ALLA CAT. B DEL D.M. 5.11.2001
Dal km 44+000 allo svincolo con l'A19

PROGETTO ESECUTIVO

Contraente Generale:



**CANTIERIZZAZIONE
DEMOLIZIONE**

PLANIMETRIA DELLE DEMOLIZIONI - TAV 63/73

| | | | | | | | | | |
|---|-------------|-------------|-----------|------------|-----------|-------------|--|--|--|
| Codice Unico Progetto (CUP) : F91B09000070001 | | | | | | | | | |
| Codice Elaborato: | | | | | | | | | |
| PA12_09 - E 2 7 1 D E 2 0 6 D M 0 1 T P 7 0 6 3 A | | | | | | | | | |
| Scala: 1:1000 | | | | | | | | | |
| F | | | | | | | | | |
| E | | | | | | | | | |
| D | | | | | | | | | |
| C | | | | | | | | | |
| B | | | | | | | | | |
| A | Aprile 2011 | EMISSIONE | S.TERRENO | A.TURSO | M. LITI | P. PAGLINI | | | |
| REV. | DATA | DESCRIZIONE | REDATTO | VERIFICATO | APPROVATO | AUTORIZZATO | | | |
| Responsabile del procedimento: Ing. MAURIZIO ADRIANO | | | | | | | | | |

Il Progettista:



Ing. GIAN LUCA MARCHINI
ORDINE DEGLI INGEGNERI DI FIRENZE
N° 4533

Il Consulente:



Ing. TULLIO ADRIANO
N° 1400

Il Coordinatore per la sicurezza in fase di progetto:



Ing. ALESSANDRO SALVENDI
ORDINE INGEGNERI ROMA
N. 1607
14853

Il Direttore dei lavori:



Ing. PEPPINO MARASCIO
ORDINE INGEGNERI ROMA
N. 1607
14447