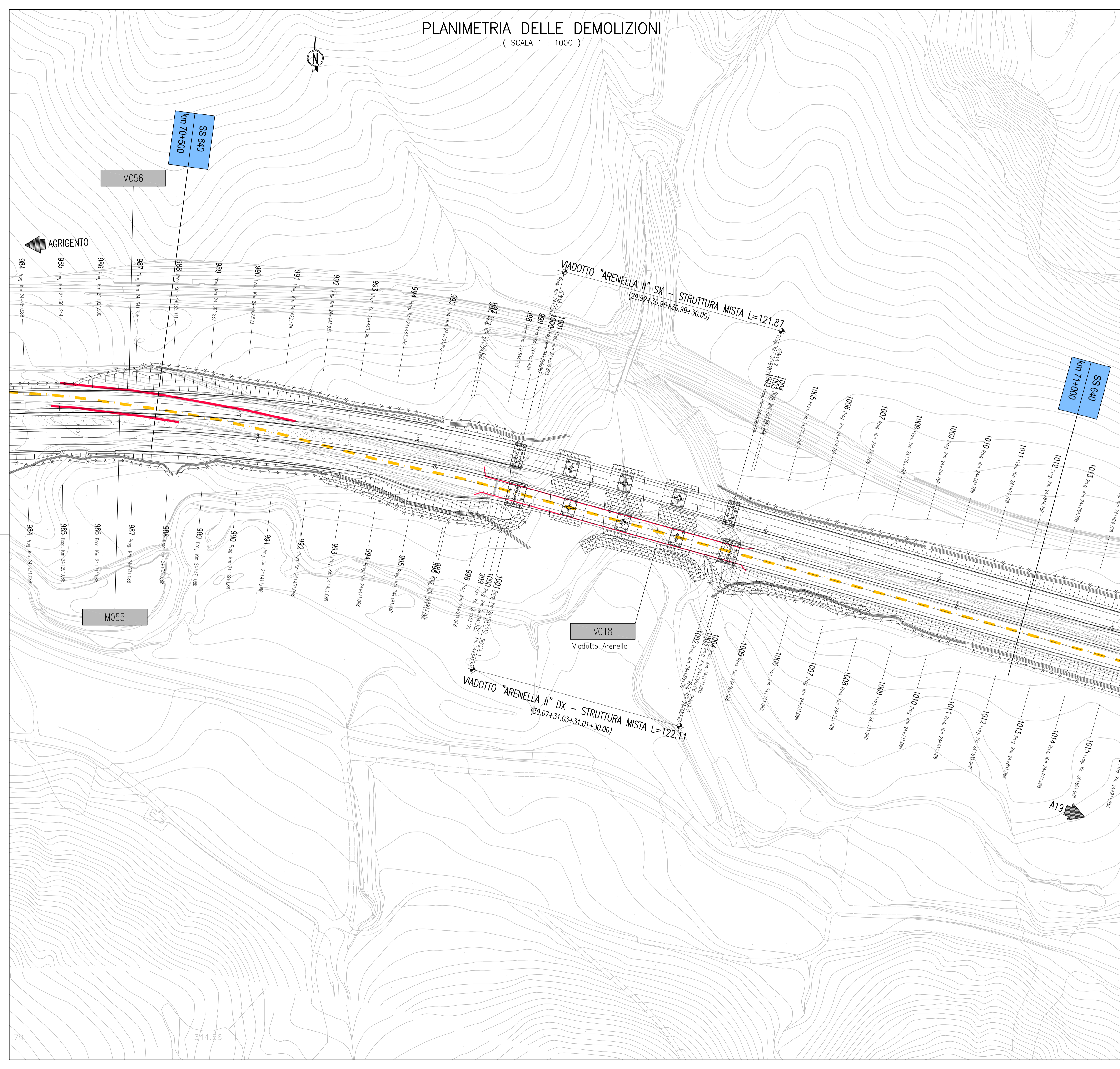
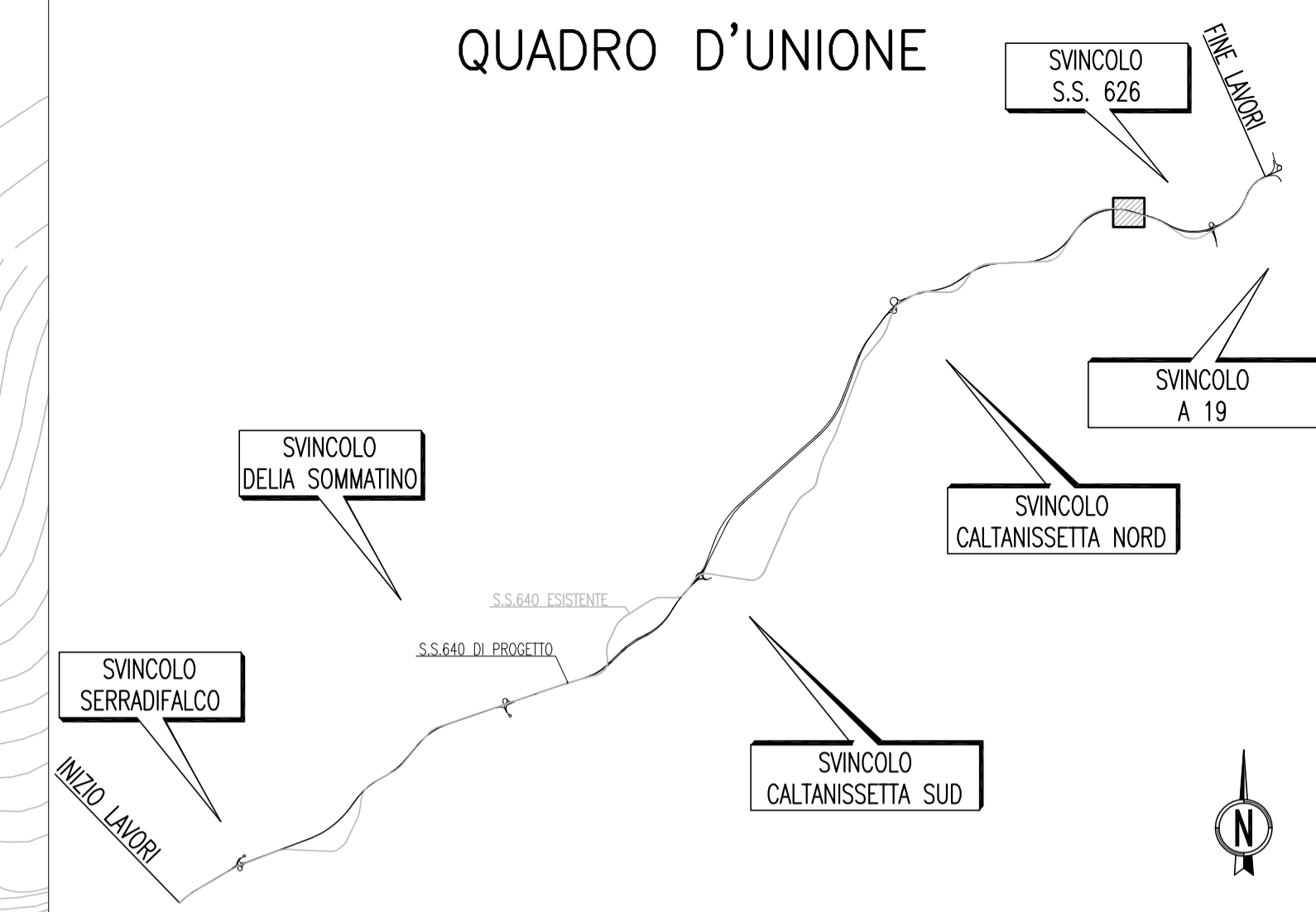


PLANIMETRIA DELLE DEMOLIZIONI  
(SCALA 1 : 1000)



QUADRO D'UNIONE



LEGENDA:

- Viadotti, ponti e cavalcavia esistenti
- Tombini esistenti
- Muri sottoscarpa/controripa esistenti
- Viadotti, ponti e cavalcavia da demolire
- Tombini da demolire
- Muri sottoscarpa/controripa da demolire
- Fabbricati da demolire
- Infrastruttura in progetto
- Asse S.S. 640 esistente
- Chilometrica SS 640 esistente
- Indicatori di progressive riferiti all'asse della SS640 esistente
- Numerazione tombini\muri\cavalcavia\viadotti\fabbricati

**ANAS** S.p.A.  
DIREZIONE CENTRALE PROGRAMMAZIONE PROGETTAZIONE

PA 12/09  
CORRIDOIO PLURIMODALE TIRRENICO - NORD EUROPA  
ITINERARIO AGRIGENTO - CALTANISSETTA - A19  
S.S. N° 640 "DI PORTO EMPEDOCLE"  
AMMODERNAMENTO E ADEGUAMENTO ALLA CAT. B DEL D.M. 5.11.2001  
Dal km 44+000 allo svincolo con l'A19

**PROGETTO ESECUTIVO**

Contraente Generale: **Empedocle 2** s.r.l.

**CANTIERIZZAZIONE  
DEMOLIZIONE**

PLANIMETRIA DELLE DEMOLIZIONI - TAV 64/73

Codice Unico Progetto (CUP) : F91B09000070001

Codice Elaborato: PA12\_09 - E 2 7 2 | D E 2 0 7 | D M 0 1 | T P 7 0 6 4 | A

F									
E									
D									
C									
B									
A	Aprile 2011	EMISSIONE	S.TERRENO	A.TURSO	M. LITI	P. PAGLINI			
REV.	DATA	DESCRIZIONE	REDATTO	VERIFICATO	APPROVATO	AUTORIZZATO			

Responsabile del procedimento: Ing. MAURIZIO ABRAMO

Il Progettista: **GAN LUCA MARCHINI**  
ORDINE DEGLI INGEGNERI DI FIRENZE N° 4533

Il Consulente: **INGEGNERI ASSOCIATI SERRADIFALCO**  
Dott. Ing. TURSO Adriano N° 1400

Il Coordinatore per la sicurezza in fase di progetto: **MESSANRO SALERNO**  
ORDINE INGEGNERI ROMA N° 14853

Il Direttore dei lavori: **ING. PEPPINO MARASCIO**  
ORDINE INGEGNERI ROMA N° 14447