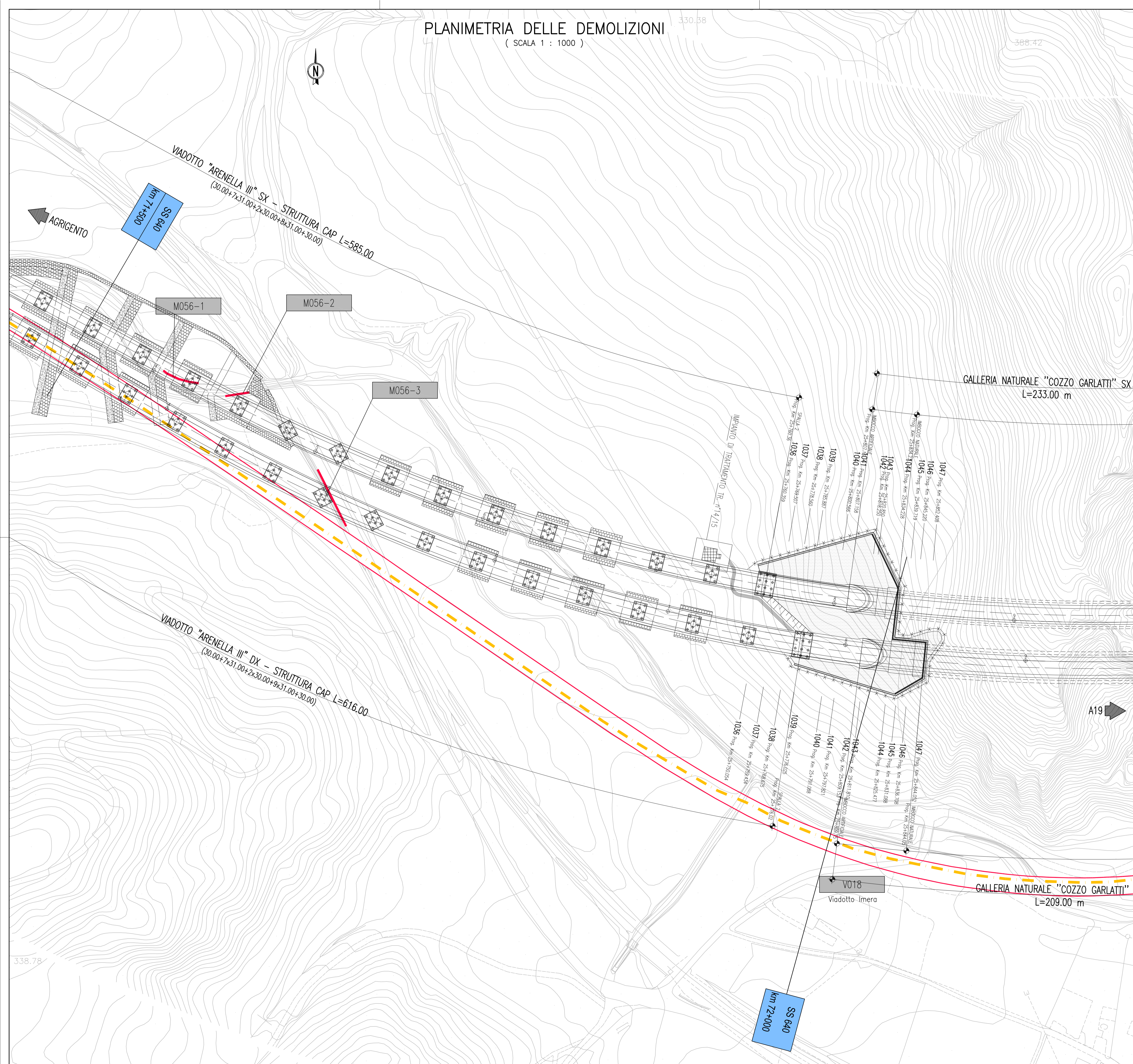
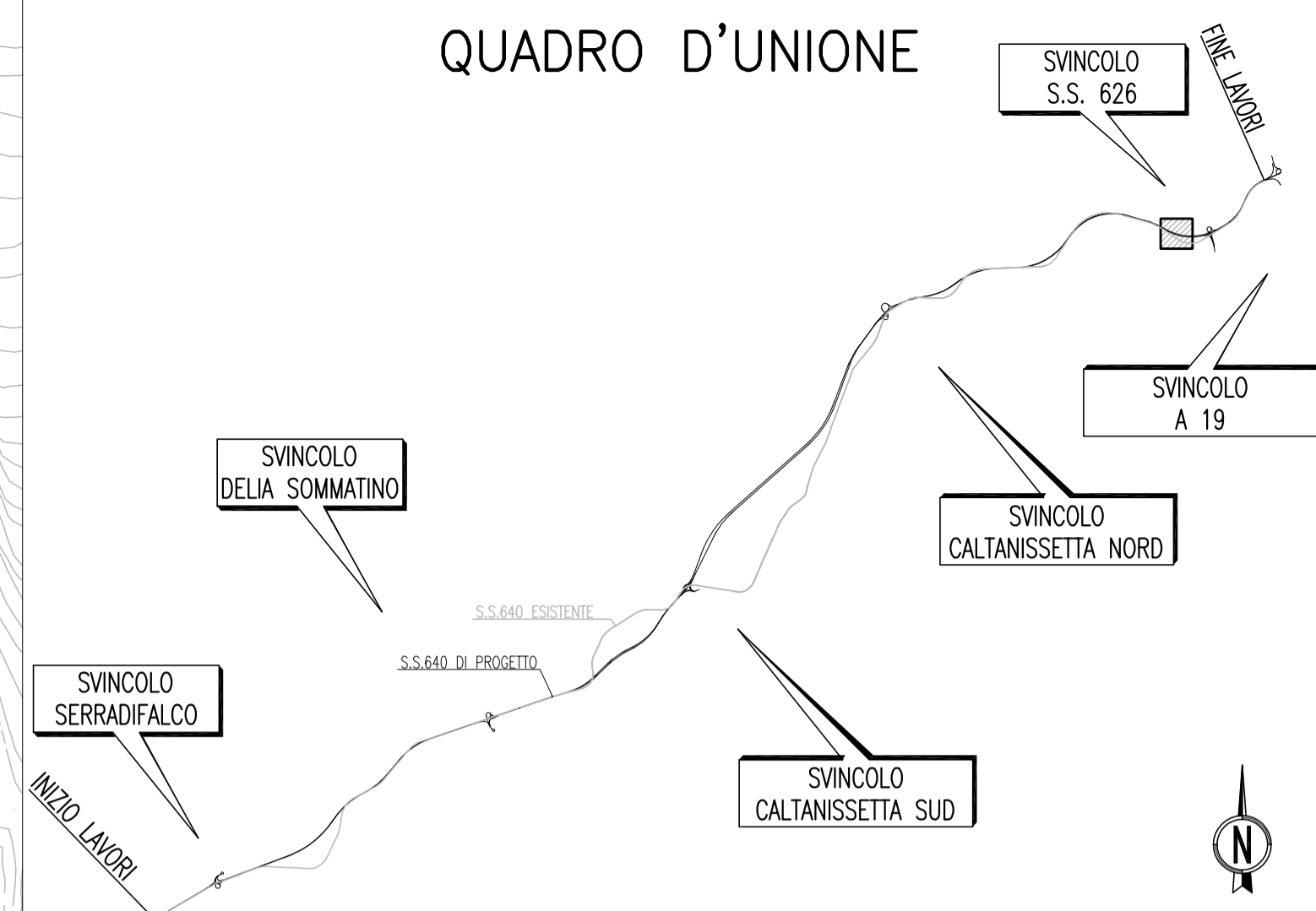


PLANIMETRIA DELLE DEMOLIZIONI  
(SCALA 1 : 1000)



QUADRO D'UNIONE



LEGENDA:

	Viadotti, ponti e cavalcavia esistenti
	Tombini esistenti
	Muri sottoscarpa/controripa esistenti
	Viadotti, ponti e cavalcavia da demolire
	Tombini da demolire
	Muri sottoscarpa/controripa da demolire
	Fabbricati da demolire
	Infrastruttura in progetto
	Asse S.S. 640 esistente
	Chilometrica SS 640 esistente
	Indicatori di progressive riferiti all'asse della SS640 esistente
	Numerazione tombini\muri\cavalcavia\viadotti\fabbricati



PA 12/09  
CORRIDOIO PLURIMODALE TIRRENICO - NORD EUROPA  
ITINERARIO AGRIGENTO - CALTANISSETTA - A19  
S.S. N° 640 "DI PORTO EMPEDOCLE"  
AMMODERNAMENTO E ADEGUAMENTO ALLA CAT. B DEL D.M. 5.11.2001  
Dal km 44+000 allo svincolo con l'A19

PROGETTO ESECUTIVO



CANTIERIZZAZIONE  
DEMOLIZIONE

PLANIMETRIA DELLE DEMOLIZIONI - TAV 66/73

Codice Unico Progetto (CUP) : F91B09000070001

Codice Elaborato: PA12\_09 - E 2 7 2 | D E 2 0 7 | D M 0 1 | T P 7 0 6 6 | A  
Scala: 1:1000

F	E	D	C	B	A
A	Aprile 2011	EMISSIONE	S.TERRENO	A.TURSO	M. LITI
REV.	DATA	DESCRIZIONE	REDATTO	VERIFICATO	APPROVATO
Responsabile del procedimento:		Ing. MAURIZIO ABRAMO			

Il Progettista: **ING. GIAN LUCA MARCHINI** (Ordine degli Ingegneri di Firenze N° 4533)

Il Consulente: **ING. TORRISO Adriano** (Ordine degli Ingegneri di Agrigento N° 1400)

Il Coordinatore per la sicurezza in fase di progetto: **ING. ALESSANDRO SALERNO** (Ordine degli Ingegneri di Agrigento N° 14853)

Il Direttore dei lavori: **ING. PEPPINO MARASCIO** (Ordine degli Ingegneri di Agrigento N° 14447)