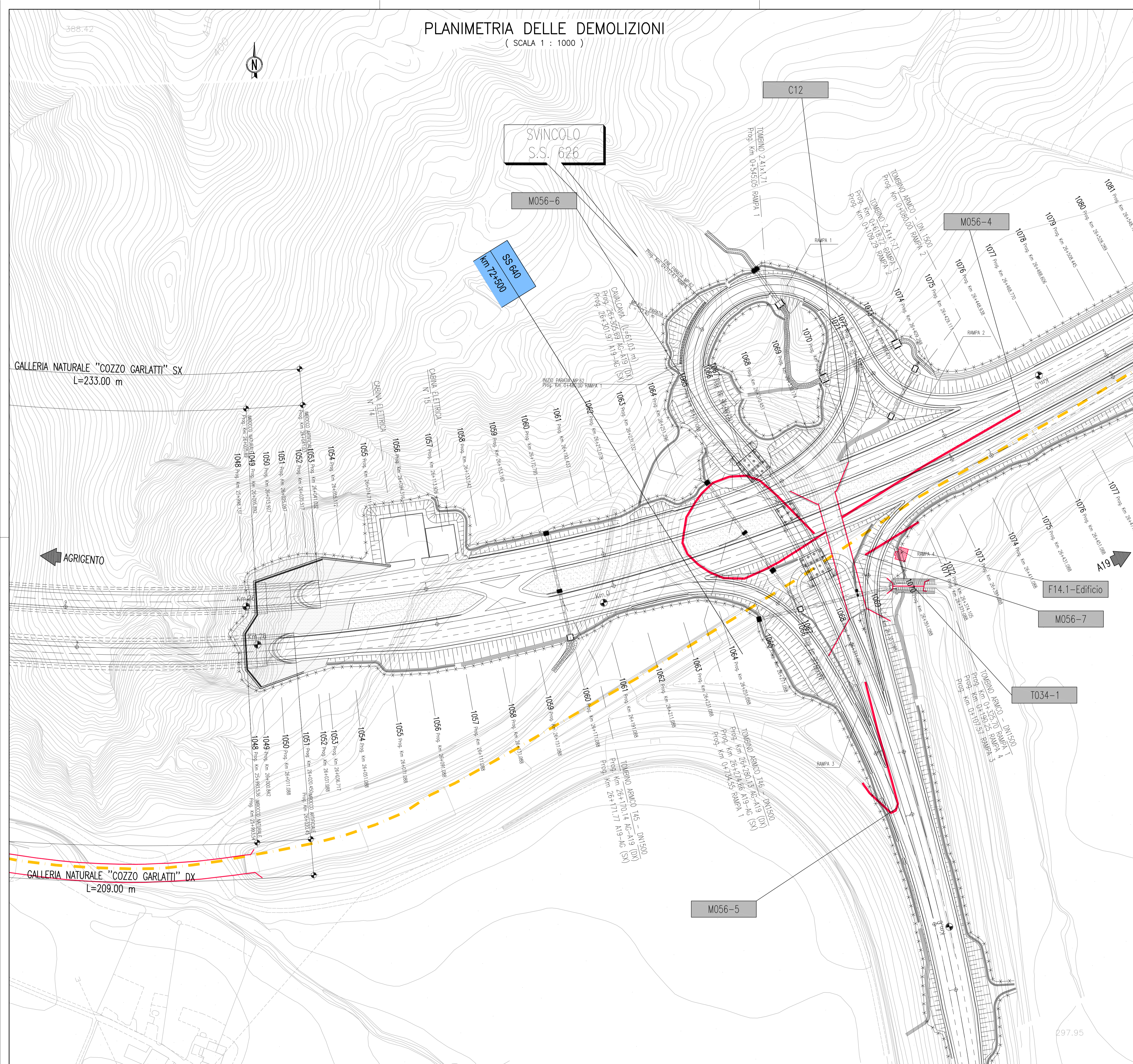
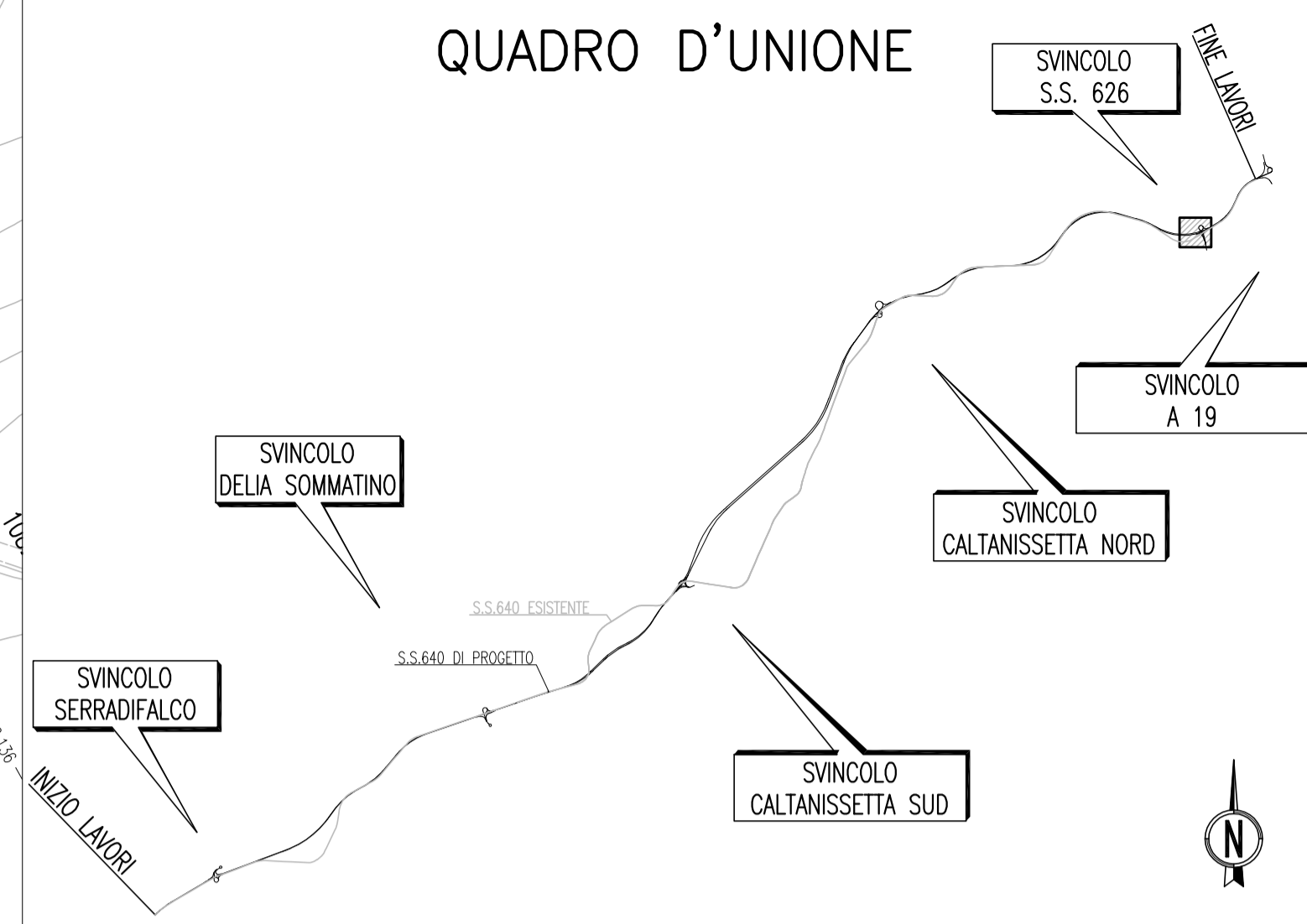


PLANIMETRIA DELLE DEMOLIZIONI  
(SCALA 1 : 1000)



QUADRO D'UNIONE



LEGENDA:

- Viadotti, ponti e cavalcavia esistenti
- Tombini esistenti
- Muri sottoscarpa/controripa esistenti
- Viadotti, ponti e cavalcavia da demolire
- Tombini da demolire
- Muri sottoscarpa/controripa da demolire
- Fabbricati da demolire
- Infrastruttura in progetto
- Asse S.S. 640 esistente
- Chilometrica SS 640 esistente
- Indicatori di progressive riferiti all'asse della SS640 esistente
- Numerazione tombini\muri\cavalcavia\viadotti\fabbricati

**ANAS** S.p.A.  
DIREZIONE CENTRALE PROGRAMMAZIONE PROGETTAZIONE

PA 12/09  
CORRIDOIO PLURIMODALE TIRRENICO - NORD EUROPA  
ITINERARIO AGRIGENTO - CALTANISSETTA - A19  
S.S. N° 640 "DI PORTO EMPEDOCLE"  
AMMODERNAMENTO E ADEGUAMENTO ALLA CAT. B DEL D.M. 5.11.2001  
Dal km 44+000 allo svincolo con l'A19

**PROGETTO ESECUTIVO**

Contraente Generale:

**CANTIERIZZAZIONE  
DEMOLIZIONE**

PLANIMETRIA DELLE DEMOLIZIONI - TAV 67/73

Codice Unico Progetto (CUP) : F91B09000070001				
Codice Elaborato:				
PA12_09 - E	2	7	2	DE 20 07 DM 0 1 T P 7 0 6 7 A
				Scala: 1:1000
F				
E				
D				
C				
B				
A	Aprile 2011	EMISSIONE	S.TERRENO	A.TURSO
REV.	DATA	DESCRIZIONE	REDATTO	VERIFICATO
			APPROVATO	AUTORIZZATO
Responsabile del procedimento: Ing. MAURIZIO MAURIZIO				

Il Progettista:

ORDINE DEGLI INGEGNERI DI FIRENZE N° 4533

Il Consulente:

Ing. TURSIO Adriano

Il Coordinatore per la sicurezza in fase di progetto:

ORDINE INGEGNERI ROMA N° 14853

Il Direttore dei lavori:

ORDINE INGEGNERI ROMA N° 14447