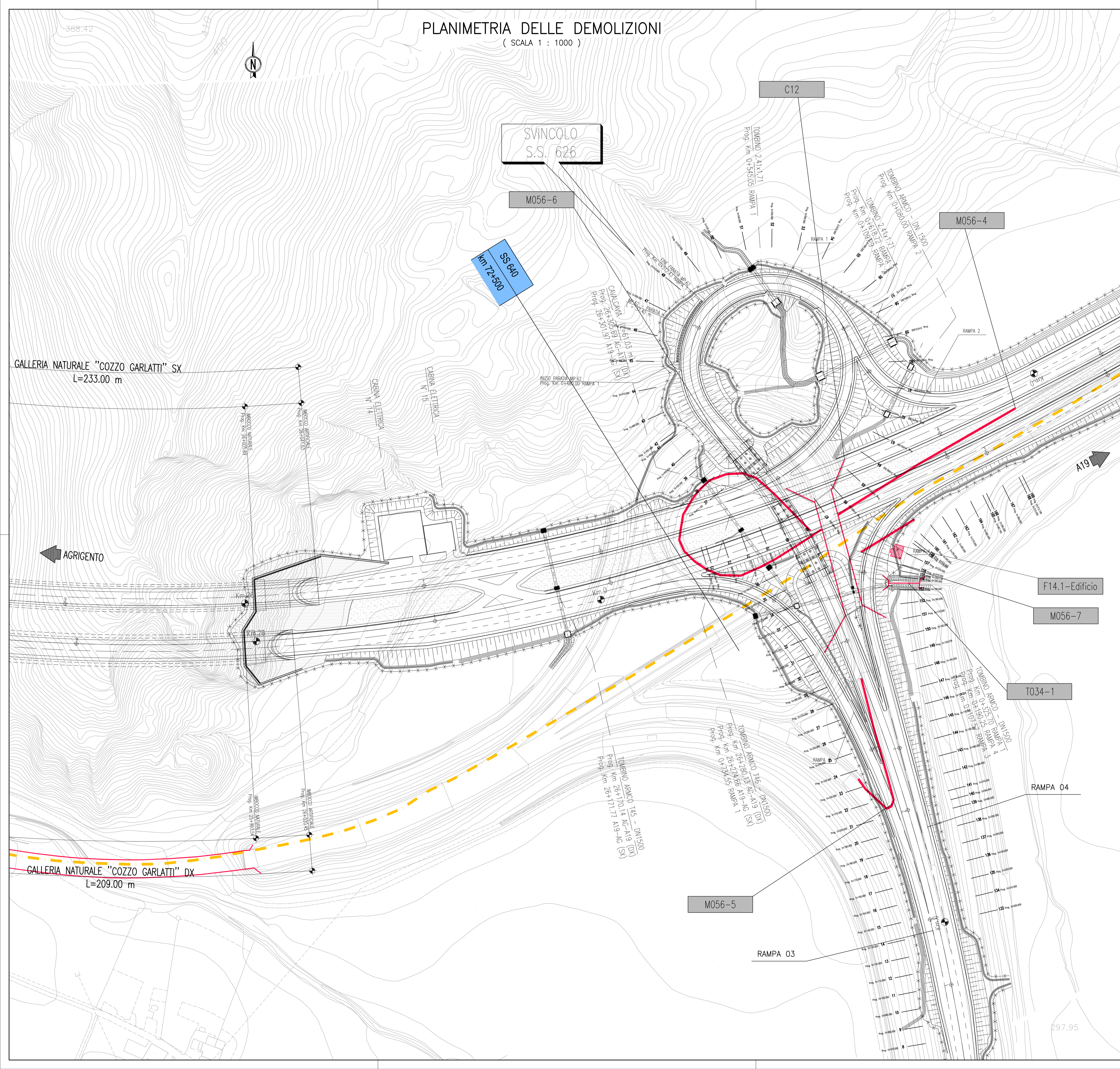
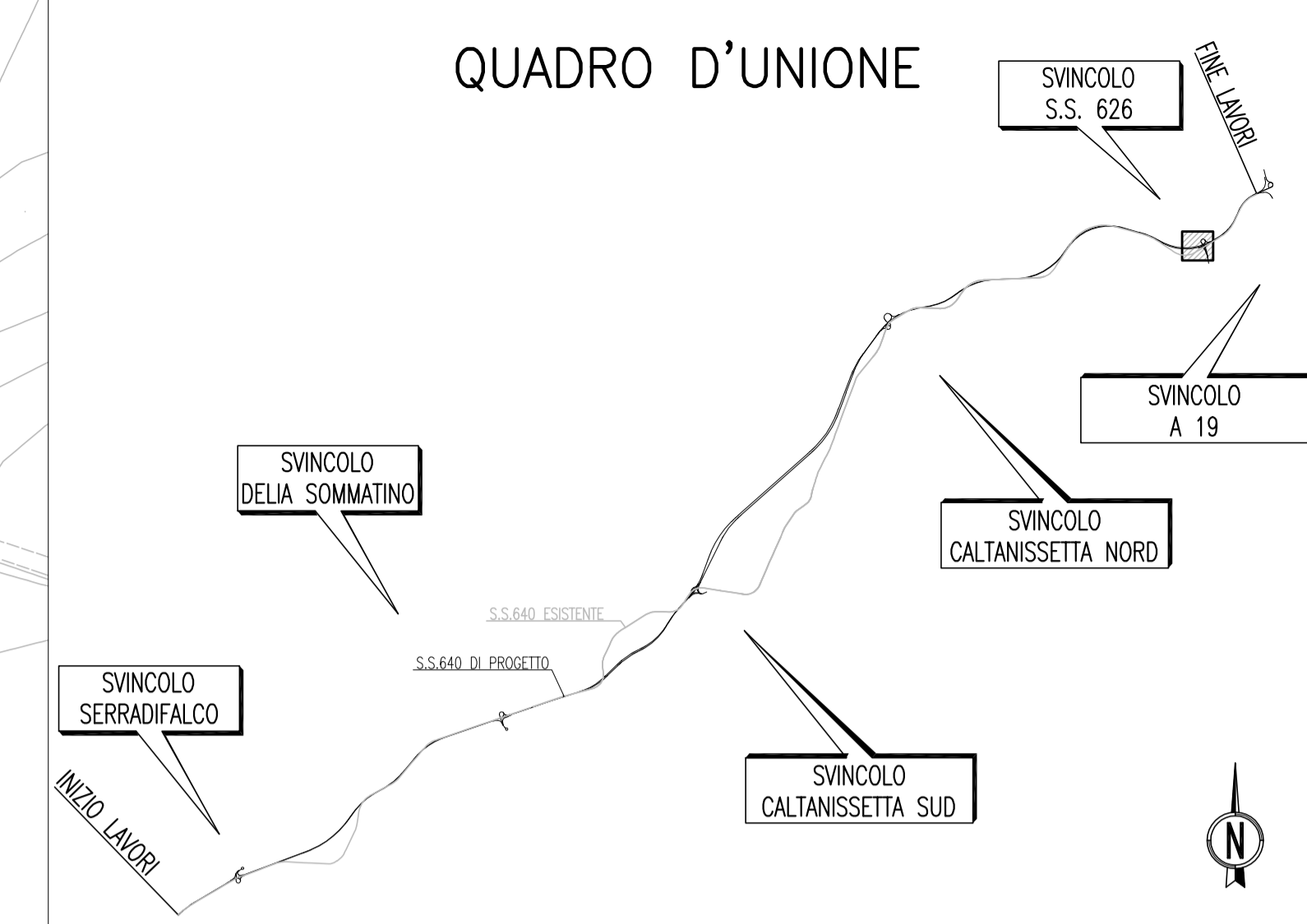


PLANIMETRIA DELLE DEMOLIZIONI
(SCALA 1 : 1000)



QUADRO D'UNIONE



LEGENDA:

	Viadotti, ponti e cavalcavia esistenti
	Tombini esistenti
	Muri sottoscarpa/controripa esistenti
	Viadotti, ponti e cavalcavia da demolire
	Tombini da demolire
	Muri sottoscarpa/controripa da demolire
	Fabbricati da demolire
	Infrastruttura in progetto
	Asse S.S. 640 esistente
	Chilometrica SS 640 esistente
	Indicatori di progressive riferiti all'asse della SS640 esistente
	Numerazione tombini\muri\cavalcavia\viadotti\fabbricati



ANAS S.p.A.
DIREZIONE CENTRALE PROGRAMMAZIONE PROGETTAZIONE

PA 12/09
CORRIDOIO PLURIMODALE TIRRENICO - NORD EUROPA
ITINERARIO AGRIGENTO - CALTANISSETTA - A19
S.S. N° 640 "DI PORTO EMPEDOCLE"
AMMODERNAMENTO E ADEGUAMENTO ALLA CAT. B DEL D.M. 5.11.2001
Dal km 44+000 allo svincolo con l'A19

PROGETTO ESECUTIVO

Contraente Generale:



**CANTIERIZZAZIONE
DEMOLIZIONE**

PLANIMETRIA DELLE DEMOLIZIONI - TAV 68/73

Codice Unico Progetto (CUP) : F91B09000070001	
Codice Elaborato:	
PA12_09 - E 2 7 2 D E 2 0 7 D M 0 1 T P 7 0 6 8 A	
Scala: 1:1000	
F	
E	
D	
C	
B	
A	Aprile 2011
REV.	DATA
	DESCRIZIONE
	REDAZIONE
	VERIFICATO
	APPROVATO
	AUTORIZZATO
Responsabile del procedimento: Ing. MAURIZIO ABRAMO	

Il Progettista:



Ing. GIAN LUCA MARCHINI
ORDINE DEGLI INGEGNERI DI FIRENZE
N° 4533

Il Consulente:



Ing. Ing. INGENGER
Via...
N° 1400

Il Coordinatore per la sicurezza in fase di progetto:



Ing. MASSIMO SALVENDI
ORDINE INGEGNERI ROMA
N° 14853

Il Direttore dei lavori:



Ing. PEPPINO MARASCIO
ORDINE INGEGNERI ROMA
N° 14447