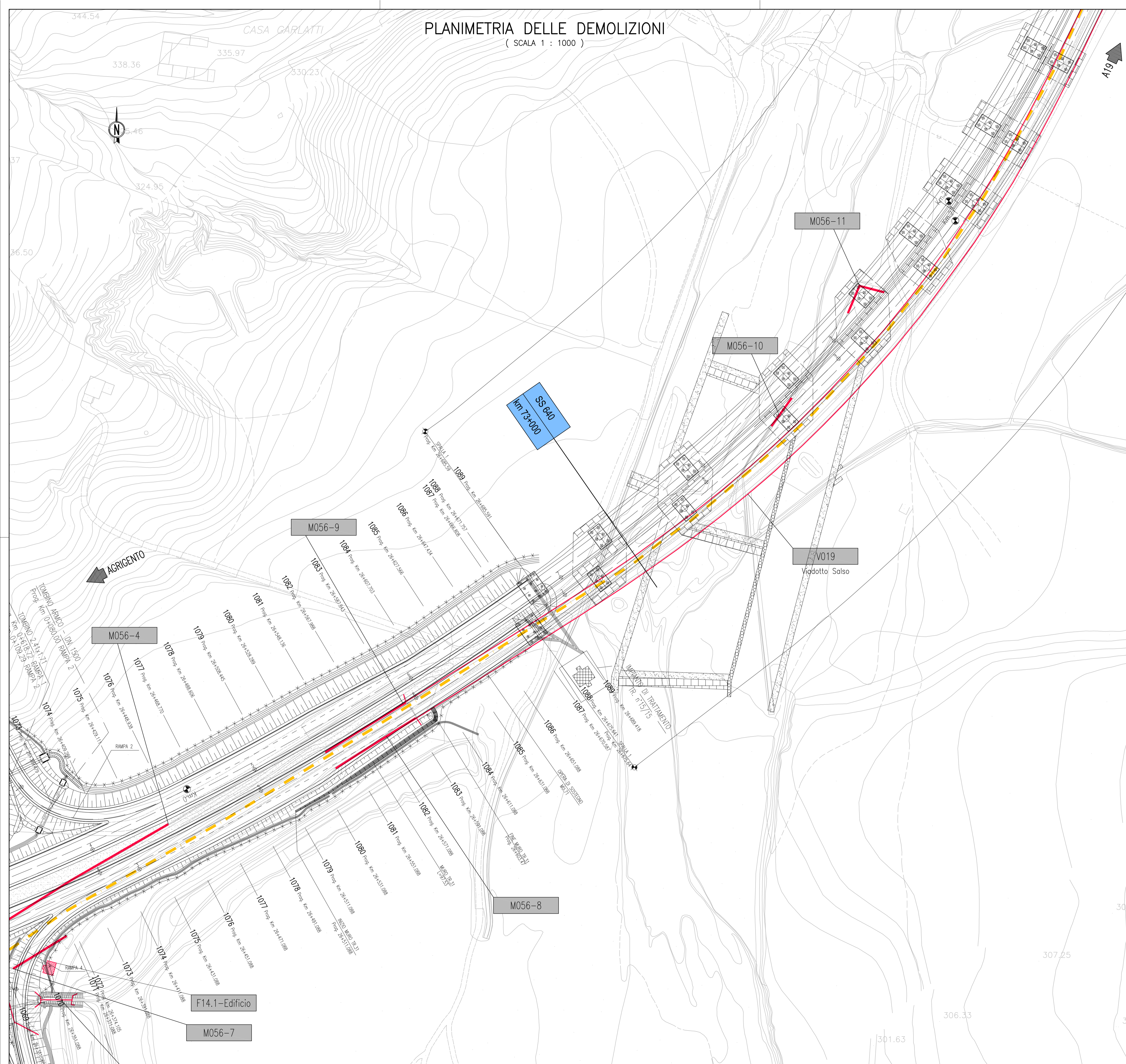
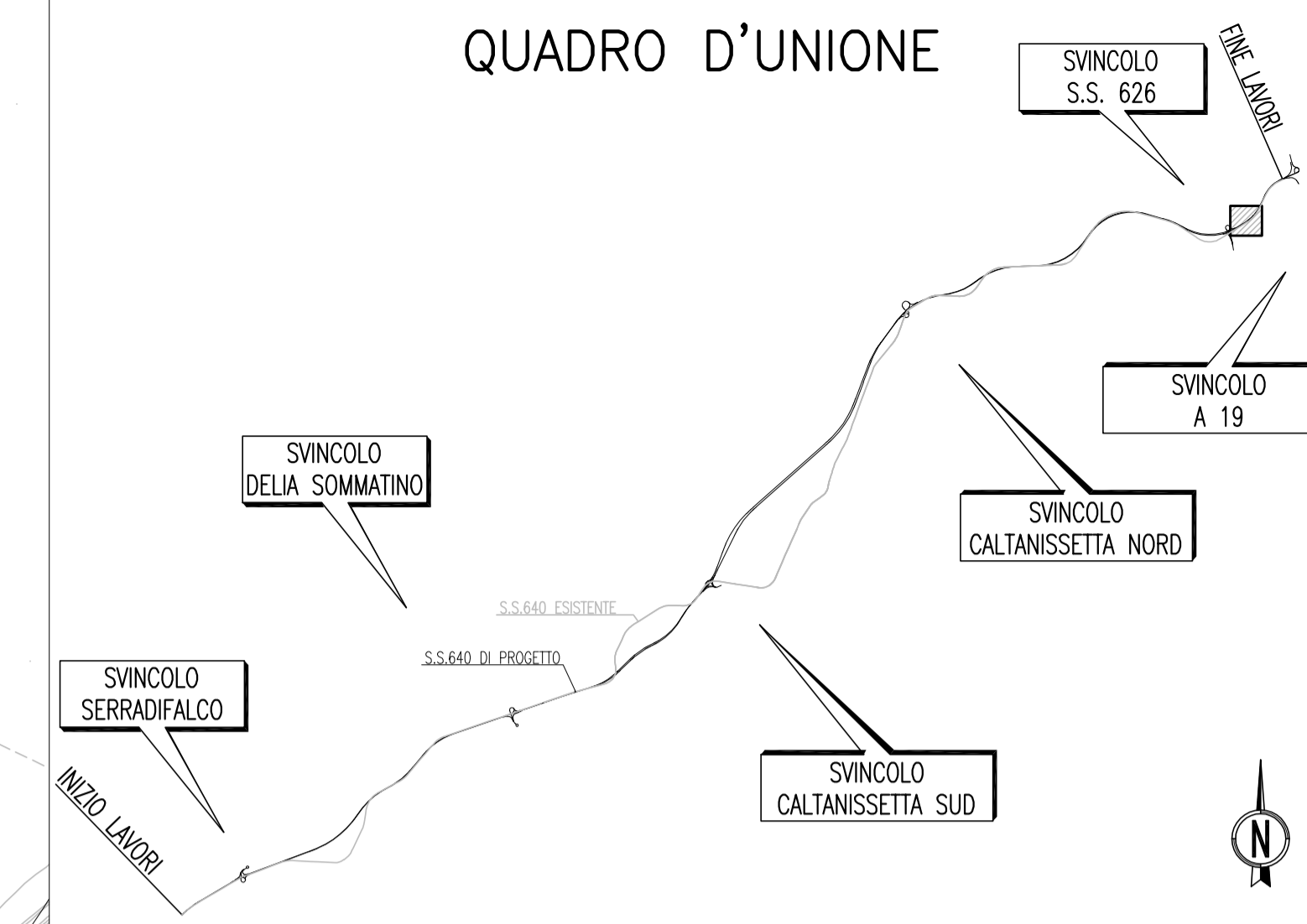


PLANIMETRIA DELLE DEMOLIZIONI
(SCALA 1 : 1000)

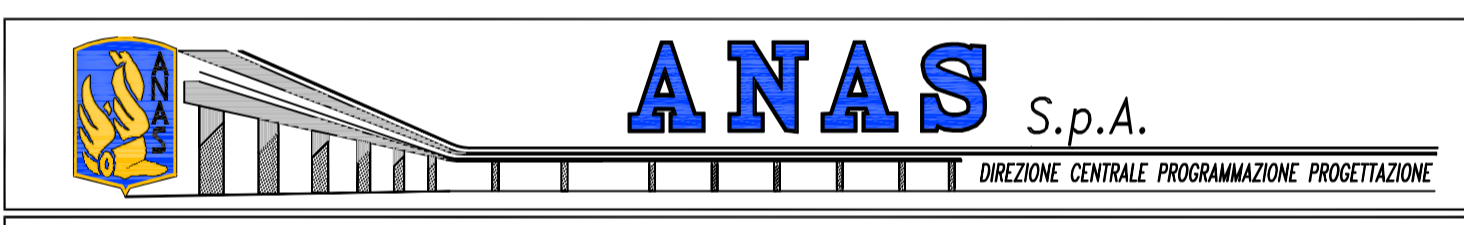


QUADRO D'UNIONE



LEGENDA:

	Viadotti, ponti e cavalcavia esistenti
	Tombini esistenti
	Muri sottoscarpa/controripa esistenti
	Viadotti, ponti e cavalcavia da demolire
	Tombini da demolire
	Muri sottoscarpa/controripa da demolire
	Fabbricati da demolire
	Infrastruttura in progetto
	Asse S.S. 640 esistente
	Chilometrica SS 640 esistente
	Indicatori di progressive riferiti all'asse della SS640 esistente
	Numerazione tombini\muri\cavalcavia\viadotti\fabbricati



PA 12/09
CORRIDOIO PLURIMODALE TIRRENICO - NORD EUROPA
ITINERARIO AGRIGENTO - CALTANISSETTA - A19
S.S. N° 640 "DI PORTO EMPEDOCLE"
AMMODERNAMENTO E ADEGUAMENTO ALLA CAT. B DEL D.M. 5.11.2001
Dal km 44+000 allo svincolo con l'A19

PROGETTO ESECUTIVO



CANTIERIZZAZIONE
DEMOLIZIONE
PLANIMETRIA DELLE DEMOLIZIONI - TAV 69/73

Codice Unico Progetto (CUP) : F91B09000070001

Codice Elaborato: PA12_09 - E 2 7 2 | D E 2 0 7 | D M 0 1 | T P 7 0 6 9 | A

F						
E						
D						
C						
B						
A	Aprile 2011	EMISSIONE	S.TERRENO	A.TURSO	M. LITI	P. PAGLINI
REV.	DATA	DESCRIZIONE	REDATTO	VERIFICATO	APPROVATO	AUTORIZZATO
Responsabile del procedimento: Ing. MAURIZIO MAURIZIO						

Il Progettista:

Il Consulente:

Il Coordinatore per la sicurezza in fase di progetto:

Il Direttore dei lavori: