

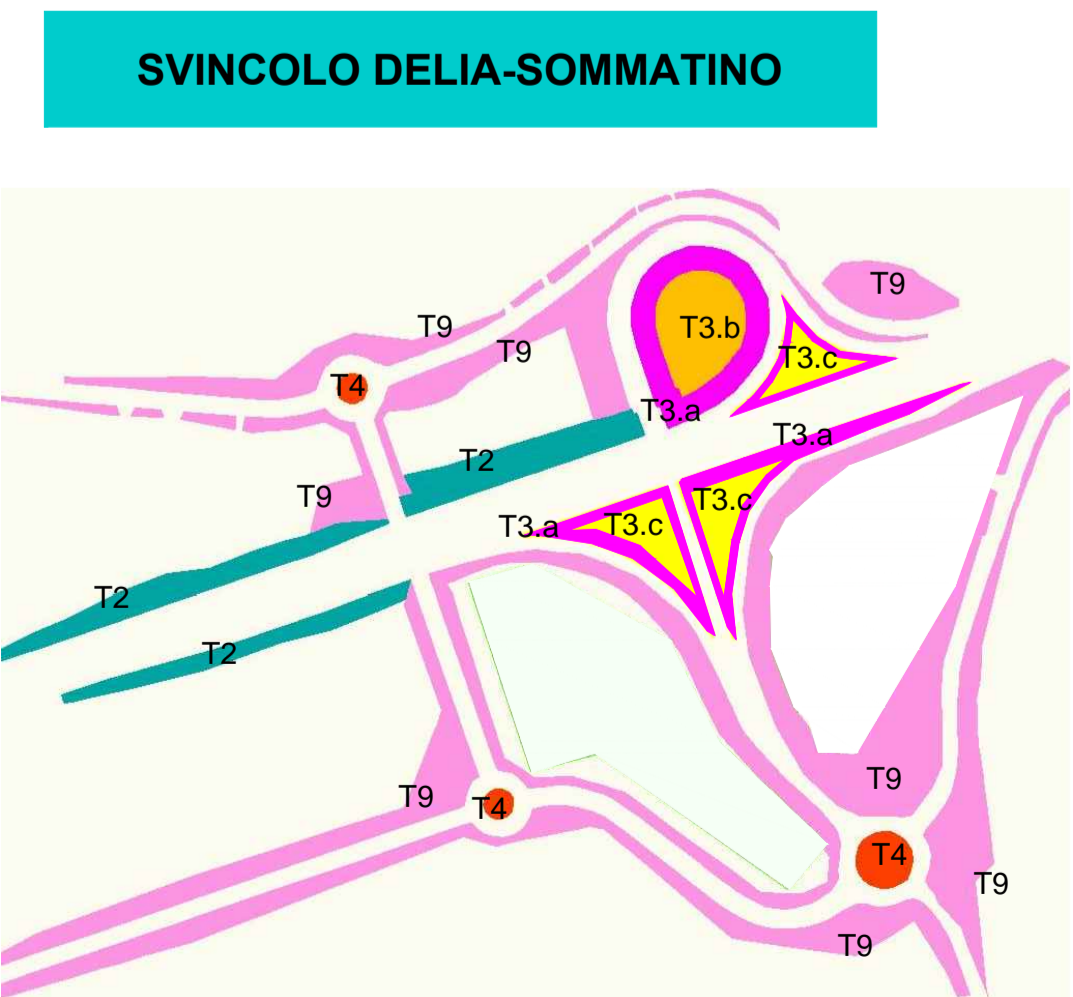
Svincolo Delia-Sommatino - Opere a verde
Scala 1:1000

OPERE A VERDE SVINCOLO DELIA SOMMATINO	
	mq per sesto di impianto
Interventi sugli svincoli	TIPO 3a: 4227 mq
	TIPO 3b: 4005 mq
	TIPO 3c: 6182 mq
	TIPO 4: 1386 mq
TIPO 9: 94946 mq	
Rinaturalizzazione aree di cantiere o ad occupazione temporanea	Tipo 11: Ripristino suolo agrario: 24594 mq

Intervento tipo 3: rinaturalizzazione aree di svincolo e/o intercluse
Fasi intervento:
• Riporto terreno vegetale
• Inerbimento con idrosemina/semina a spaglio
• Messa a dimora di specie arboree e/o arbustive autoctone come da planimetria

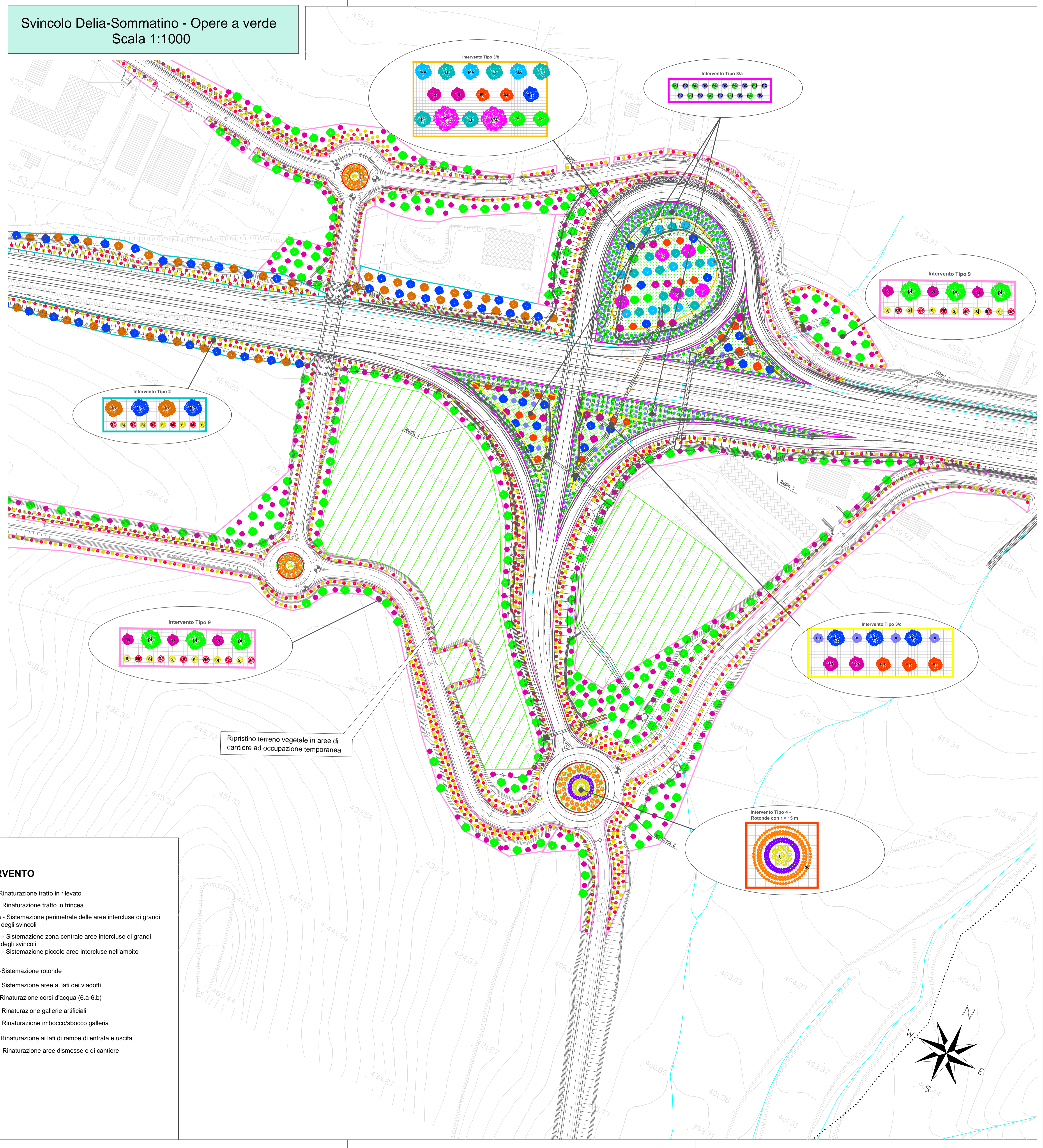
Inerbimento aree intercluse
L'intervento è previsto su tutte le superfici interessate dalle opere a verde (idrosemina per pendenze superiori al 66%)
Composizione miscuglio per inerbimento:

Graminacee	%	Leguminose	%
Dactylis glomerata	15	Onobrychis viciifolia	15
Festuca arundinacea	15	Trifolium pratense	15
Bromus erectus	10	Lotus corniculatus	10
Poa trivialis	10		
Cynodon dactylon	5		
Agropyron repens	5		



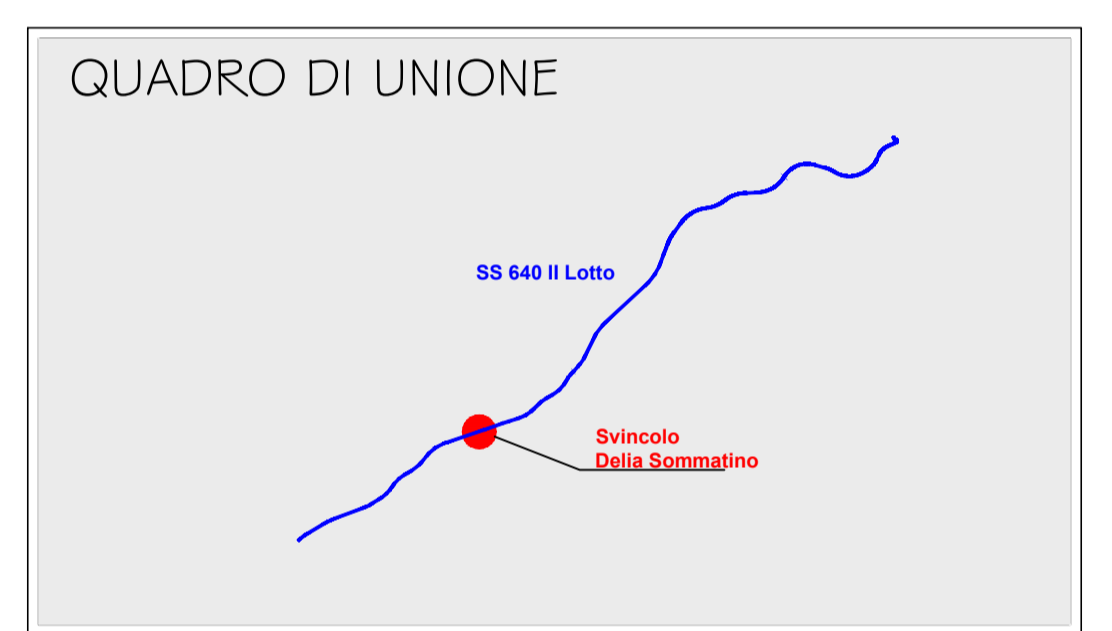
- TIPI DI INTERVENTO**
- T1** Intervento di tipo 1 - Rinaturalizzazione tratto in rilevato
 - T2** Intervento di tipo 2 - Rinaturalizzazione tratto in trincea
 - T3.a** Intervento di tipo 3.a - Sistemazione perimetrale delle aree intercluse di grandi superfici nell'ambito degli svincoli
 - T3.b** Intervento di tipo 3.b - Sistemazione zona centrale aree intercluse di grandi superfici nell'ambito degli svincoli
 - T3.c** Intervento di tipo 3.c - Sistemazione piccole aree intercluse nell'ambito degli svincoli
 - T4** Intervento di tipo 4 - Sistemazione rotonde
 - T5** Intervento di tipo 5 - Sistemazione aree ai lati dei viadotti
 - T6** Intervento di tipo 6 - Rinaturalizzazione corsi d'acqua (6.a-6.b)
 - T7** Intervento di tipo 7 - Rinaturalizzazione gallerie artificiali
 - T8** Intervento di tipo 8 - Rinaturalizzazione imbocco/sbocco galleria
 - T9** Intervento di tipo 9 - Rinaturalizzazione ai lati di rampe di entrata e uscita
 - T10** Intervento di tipo 10 - Rinaturalizzazione aree dismesse e di cantiere

* Per le distanze e gli interessi reali tra le piante fare riferimento alle tavole "Tipologiche e sestì di impianto"



LEGENDA

- ESSENZE A PORTAMENTO ARBOREO/ARBUSTIVO**
- Gelsò - *Morus alba* (MA)
 - Carrubo - *Ceratonia siliqua* (CO)
 - Corbezzolo - *Arbutus unedo* (au)
 - Alloro - *Laurus nobilis* (ln)
 - Mirto - *Mirto communis* (mc)
 - Oleandro - *Nerium oleander* (no)
 - Lentisco - *Pistacia lentiscus* (pi)
 - Alaterno - *Rhamus alaternus* (ra)
 - Ligustro lucido - *Ligustrum lucidum* (Ll)
- ESSENZE ARBUSTIVE**
- Euforbia arborea - *Euphorbia dendroides* (ed)
 - Ginestra comune - *Spartium junceum* (sj)
 - Oleandro - *Nerium oleander* (no)
- ESSENZE A PORTAMENTO CESPUGLIOSO**
- Assenzio arbustivo - *Artemisia arborescens* (ar)
- ESSENZE ERBACEE**
- Santolina - *Santolina chamaecyparissus* (sc)
 - Lavanda selvatica - *Lavandula stoechas* (lc)
- Infrastruttura in progetto



PA 12/09
CORRIDOIO PLURIMODALE TIRRENICO - NORD EUROPA
ITINERARIO AGRIGENTO - CALTANISSETTA - A19
S.S. N° 640 "DI PORTO EMPEDOCLE"
AMMODERNAMENTO E ADEGUAMENTO ALLA CAT. B DEL D.M. 5.11.2001
Dal km 44+000 allo svincolo con l'A19
PROGETTO ESECUTIVO



INTERVENTI DI INSERIMENTO PAESAGGISTICO AMBIENTALE
OPERE A VERDE
Svincolo Delia-Sommatino - Planimetria opere a verde

Codice Unico Progetto (CUP) : F91B0900070001
Codice Elaborato: PA12_09 - E 275VE202OV03VVP7025C
Scala: 1:1000

REV.	DATA	DESCRIZIONE	REDATTO	VERIFICATO	APPROVATO	AUTORIZZATO
F						
D						
E						
C	Novembre 2011	Rif. Istrutoria prot. CDG-0141142-P del 19/10/11			M. LITI	P. PAGLINI
B	Luglio 2011	Revisioni a seguito incontri con il committente				
A	Aprile 2011	Emissione				

Responsabile del procedimento: Ing. MAURIZIO ARAMINI

Il Progettista: **ING. LUCA MENCHI**
Il Consulente Specialista: **ING. DINOLO**
Il Geologo: **ING. MAURIZIO**
Il Coordinatore per la sicurezza in fase di progetto: **ING. ALESSANDRO**
Il Direttore dei lavori: **ING. PEPPINO**