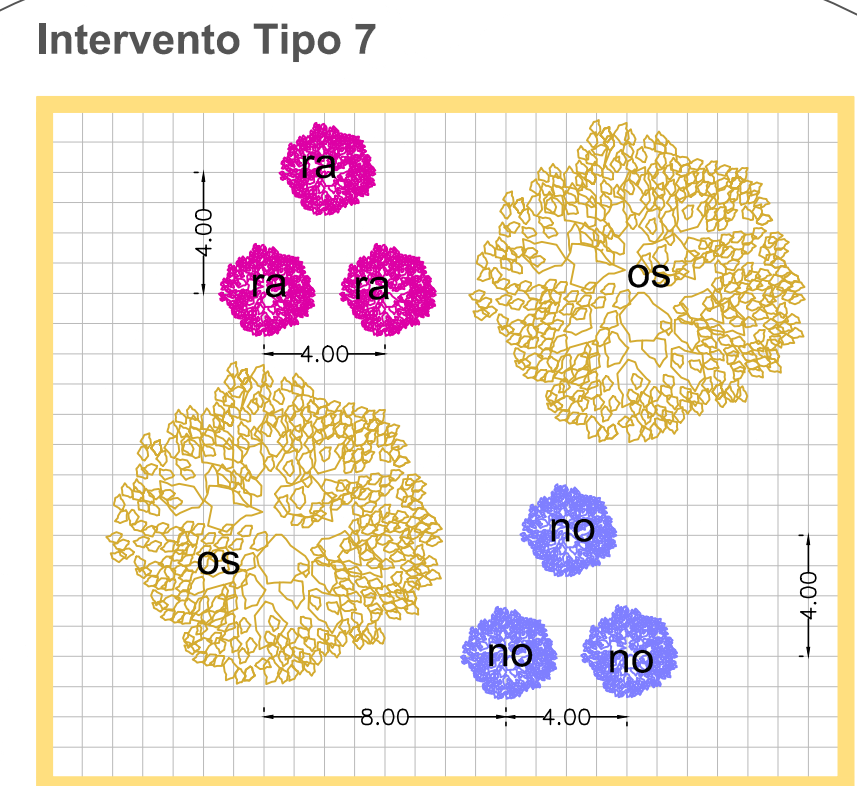
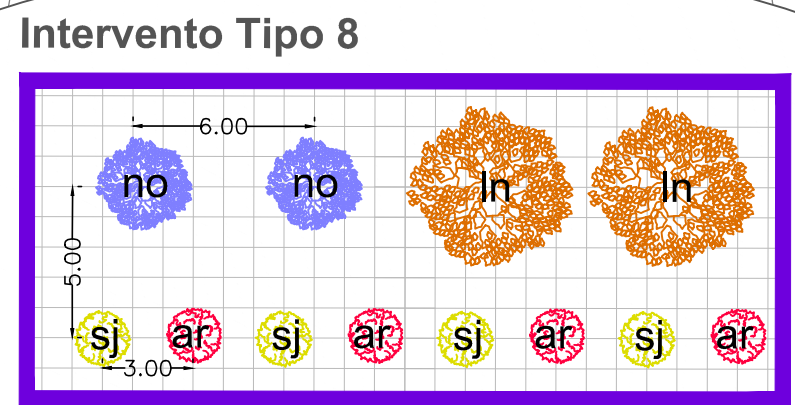
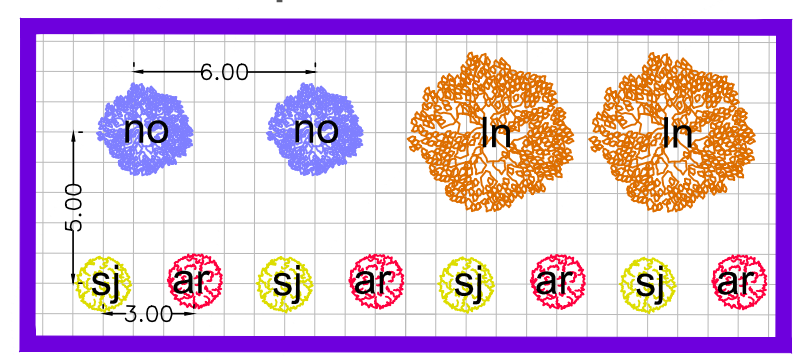
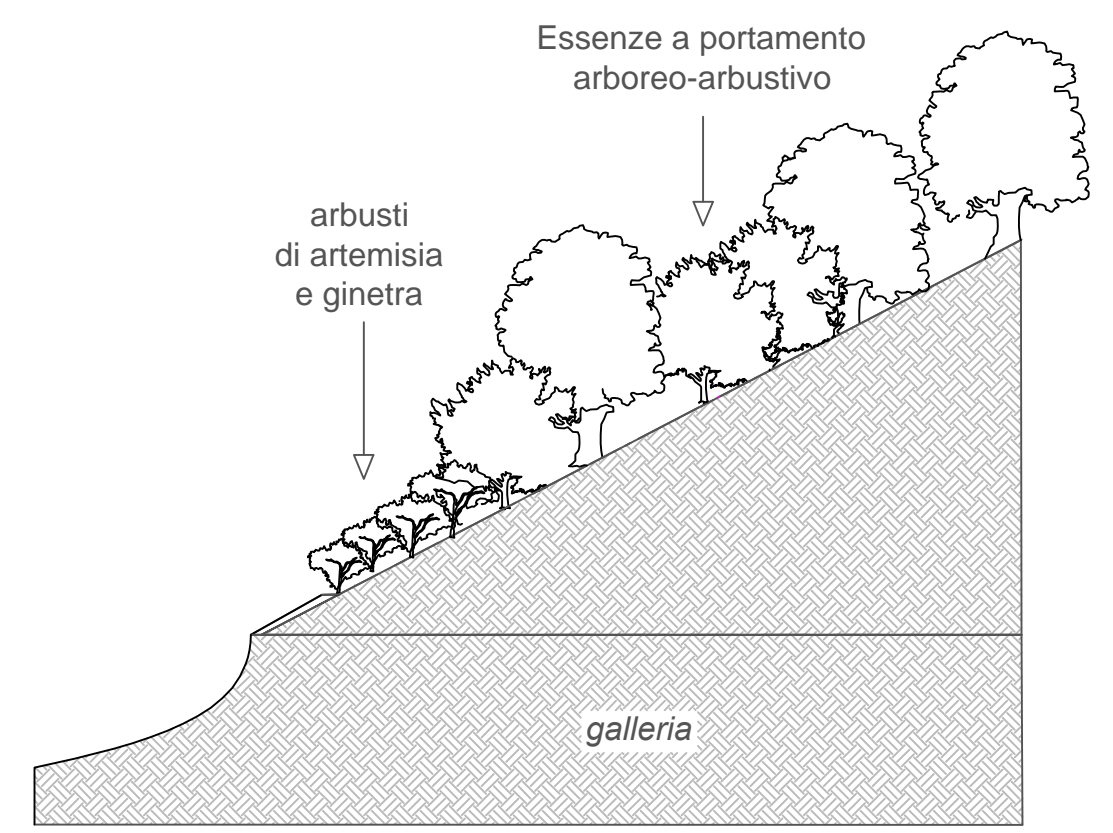


Planimetria sistemazione Galleria Artificiale S. Cataldo
Scala 1:500

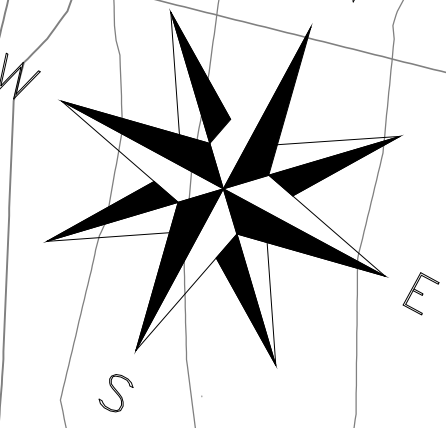
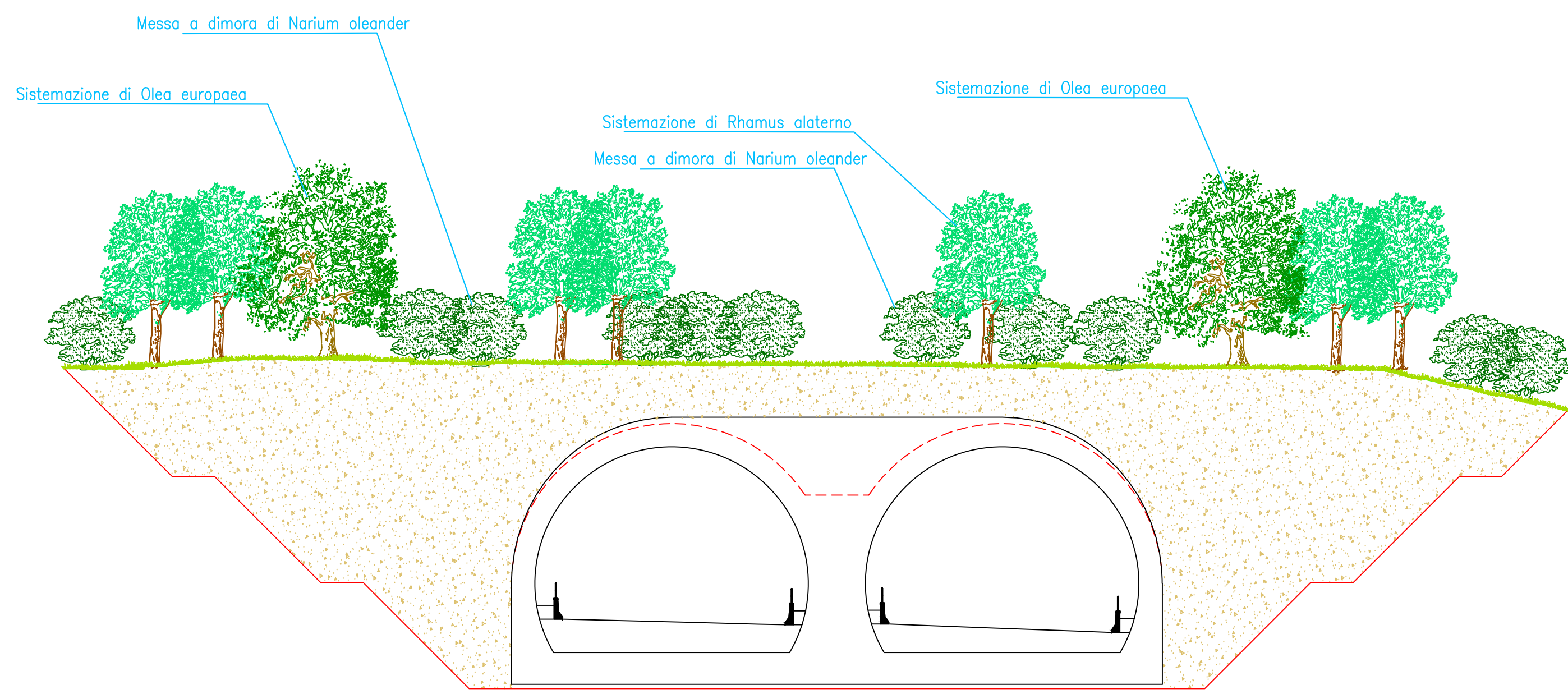
MODULO PER LA RINATURALIZZAZIONE DEGLI IMBOCCHI IN GALLERIA



GALLERIA ARTIFICIALE
SAN CATALDO

Fascia d'esproprio

Opere a verde in corrispondenza delle gallerie artificiali
Sezione tipo 1:200



LEGENDA

ESSENZE A PORTAMENTO ARBOREO/ARBUSTIVO

- Gelsò - *Morus alba* (MA)
- Carrubo - *Ceratonia siliqua* (CQ)
- Corbezzolo - *Arbutus unedo* (au)
- Alloro - *Laurus nobilis* (ln)
- Mirto - *Mirto communis* (mc)
- Oleandro - *Nerium oleander* (no)
- Lentisco - *Pistacia lentiscus* (pi)
- Alaterno - *Rhamus alaternus* (ra)
- Ligustro lucido - *Ligustrum lucidum* (li)
- Olivastro - *Olea europaea var. Silvestris* (OS)

ESSENZE ARBUSTIVE

- Euforbia arborecente - *Euphorbia dendroides* (ed)
- Ginestra comune - *Spartium junceum* (sj)
- Oleandro - *Nerium oleander* (no)

ESSENZE A PORTAMENTO CESPUGLIOSO

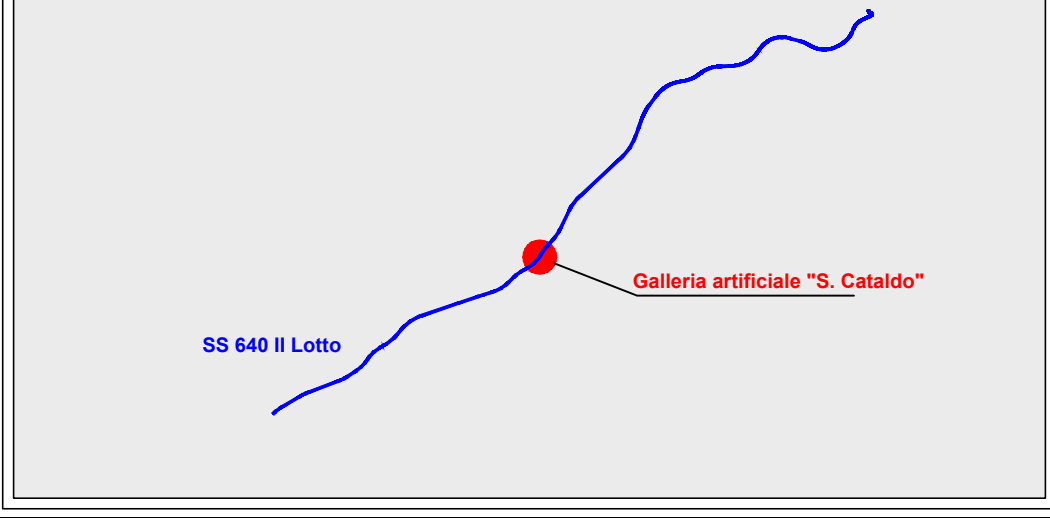
- Assenzio arbustivo - *Artemisia arborescens* (ar)

ESSENZE ERBACEE

- Santolina - *Santolina chamaecyparissus* (sc)
- Lavanda selvatica - *Lavandula stoechas* (lc)

Infrastruttura in progetto

QUADRO DI UNIONE



ANAS S.p.A.
DIREZIONE CENTRALE PROGRAMMAZIONE PROGETTAZIONE

PA 12/09
CORRIDOIO PLURIMODALE TIRRENICO - NORD EUROPA
ITINERARIO AGRIGENTO - CALTANISSETTA - A19
S.S. N° 640 "DI PORTO EMPEDOCLE"
AMMODERNAMENTO E ADEGUAMENTO ALLA CAT. B DEL D.M. 5.11.2001
Dal km 44+000 allo svincolo con l'A19

PROGETTO ESECUTIVO

Contraente Generale:

INTERVENTI DI INSERIMENTO PAESAGGISTICO AMBIENTALE

OPERE A VERDE

Planimetria Sistemazione Galleria Artificiale S. Cataldo

Codice Unico Progetto (CUP) : F91B0900070001

Codice Elaborato: PA12_09 - E 276VE203OV04VP8032C Scale: 1:500

F									
E									
D									
C	Novembre 2011	Rif. Istruttoria prot. CDG-0141142-P del 19/10/11					M. LITI	P. PAGLINI	
B	Luglio 2011	Revisioni a seguito incontri con il committente							
A	Aprile 2011	Emissione							
REV.	DATA	DESCRIZIONE	REDATTO	VERIFICATO	APPROVATO	AUTORIZZATO			
Responsabile del procedimento:		Ing. MAURIZIO ARAMINI							

Il Progettista:

Il Consulente Specialista:

Il Geologo:

Il Coordinatore per la sicurezza in fase di progetto:

Il Direttore dei lavori: