

Svincolo Caltanissetta Sud
Opere a verde - Scala 1:1000

Quantificazione opere a verde svincolo Caltanissetta Sud	
	mq per sesto di impianto
Interventi sugli svincoli	TIPO 3a: 5000 mq
	TIPO 3c: 9299 mq
	TIPO 4: 1615 mq
	TIPO 9: 25510 mq
Rinaturalizzazione aree di cantiere e aree ad occupazione temporanea	Tipo 11: 22054 mq

Ripristino terreno vegetale area di cantiere ad occupazione temporanea e reimpianto alberelli precedentemente espiantati con zolla di terreno.

Intervento tipo 3: rinaturalizzazione aree di svincolo e/o intercluse
Fasi intervento:
• Ripristino terreno vegetale
• Inerbimento con idrosemina/semina a spaglio
• Messa a dimora di specie arboree e/o arbustive autoctone come da planimetria

Inerbimento aree intercluse
L'intervento è previsto su tutte le superfici interessate dalle opere a verde (idrosemina per pendenze superiori al 66%)
Composizione miscuglio per inerbimento:

Graminacee	%	Leguminose	%
<i>Dactylis glomerata</i>	15	<i>Onobrychis vicifolia</i>	15
<i>Festuca arundinacea</i>	15	<i>Trifolium pratense</i>	15
<i>Bromus erectus</i>	10	<i>Lotus corniculatus</i>	10
<i>Poa trivialis</i>	10		
<i>Cynodon dactylon</i>	5		
<i>Agropyron repens</i>	5		

LEGENDA

ESSENZE A PORTAMENTO ARBOREO/ARBUSTIVO

- Gelsò - *Morus alba* (MA)
- Carrubo - *Ceratonia siliqua* (CQ)
- Corbezzolo - *Arbutus unedo* (au)
- Alloro - *Laurus nobilis* (ln)
- Mirto - *Mirto communis* (mc)
- Oleandro - *Nerium oleander* (no)
- Lentisco - *Pistacia lentiscus* (pi)
- Alaterno - *Rhamus alaternus* (ra)
- Ligustro lucido - *Ligustrum lucidum* (LI)

ESSENZE ARBUSTIVE

- Euforbia arborescente - *Euphorbia dendroides* (ed)
- Ginestra comune - *Spartium junceum* (sj)
- Oleandro - *Nerium oleander* (no)

ESSENZE A PORTAMENTO CESPUGLIOSO

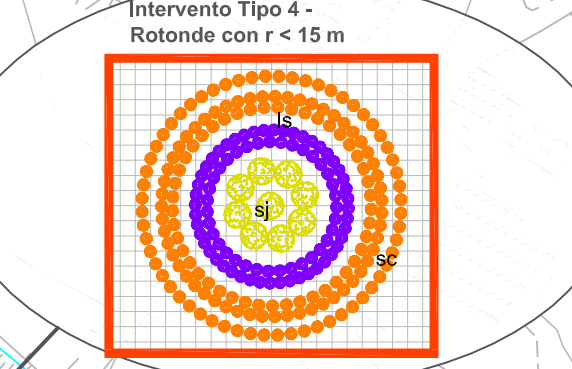
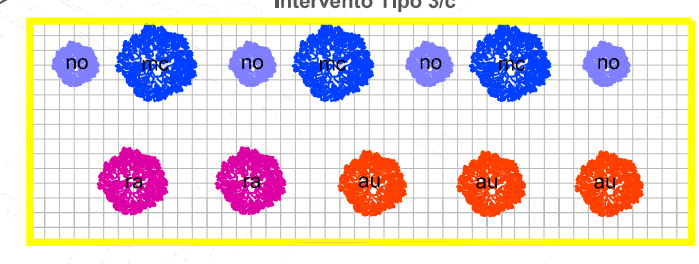
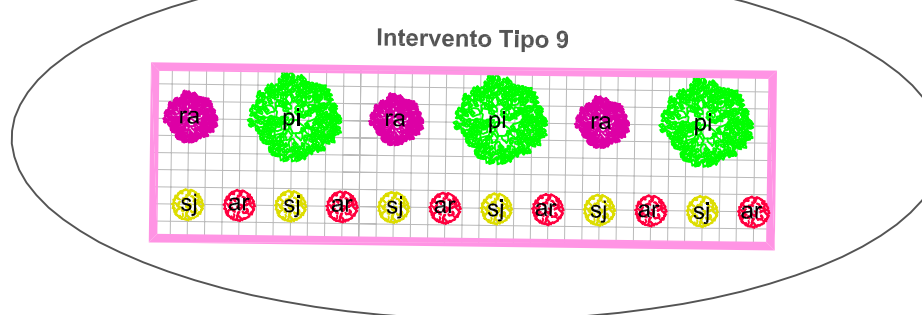
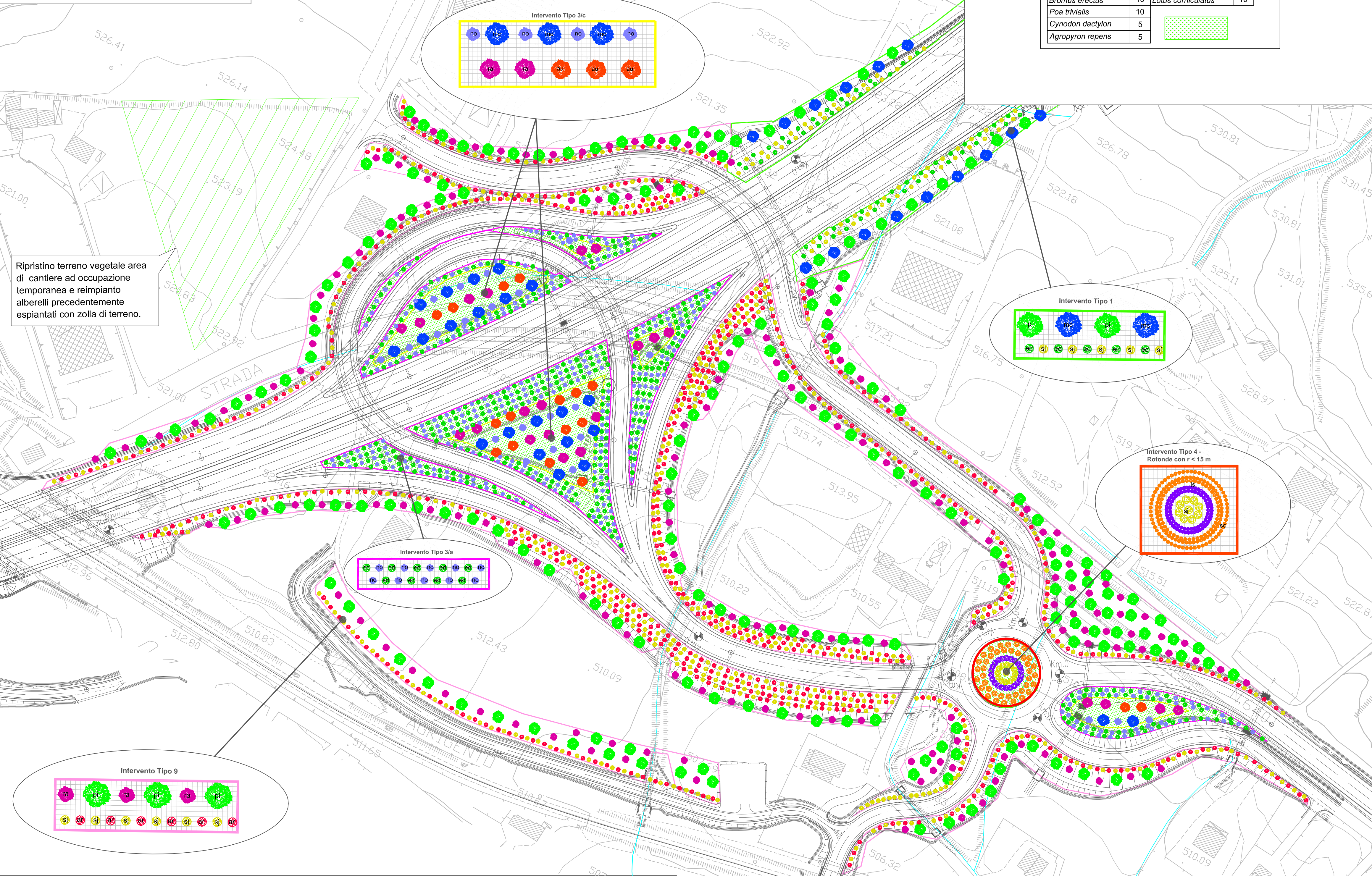
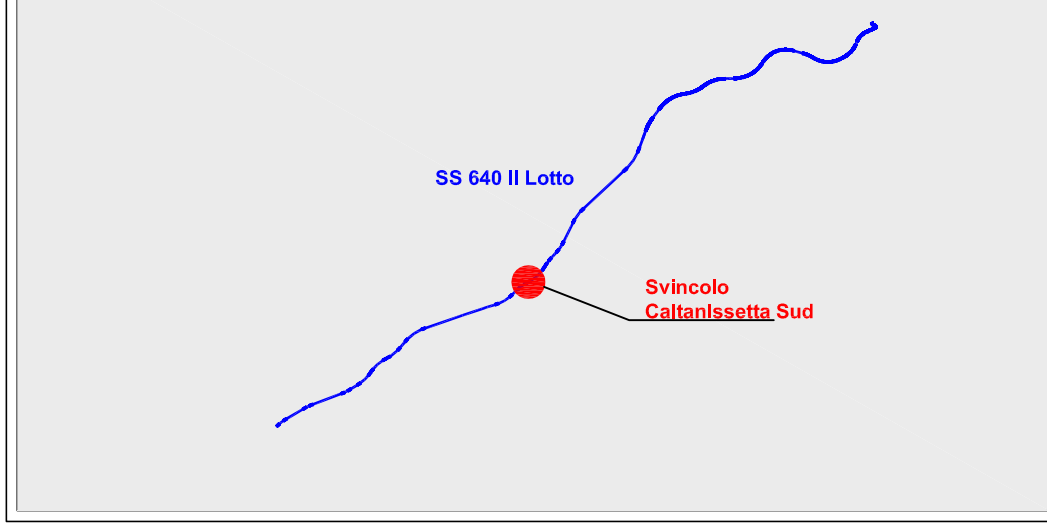
- Assenzio arbustivo - *Artemisia arborescens* (ar)

ESSENZE ERBACEE

- Santolina - *Santolina chamaecyparissus* (sc)
- Lavanda selvatica - *Lavandula stoechas* (lc)

Infrastruttura in progetto

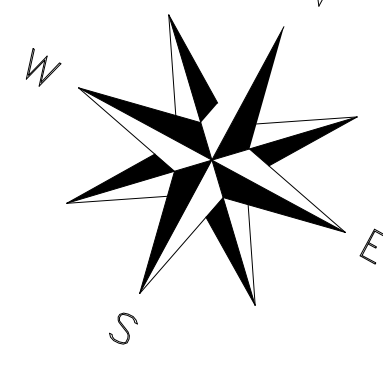
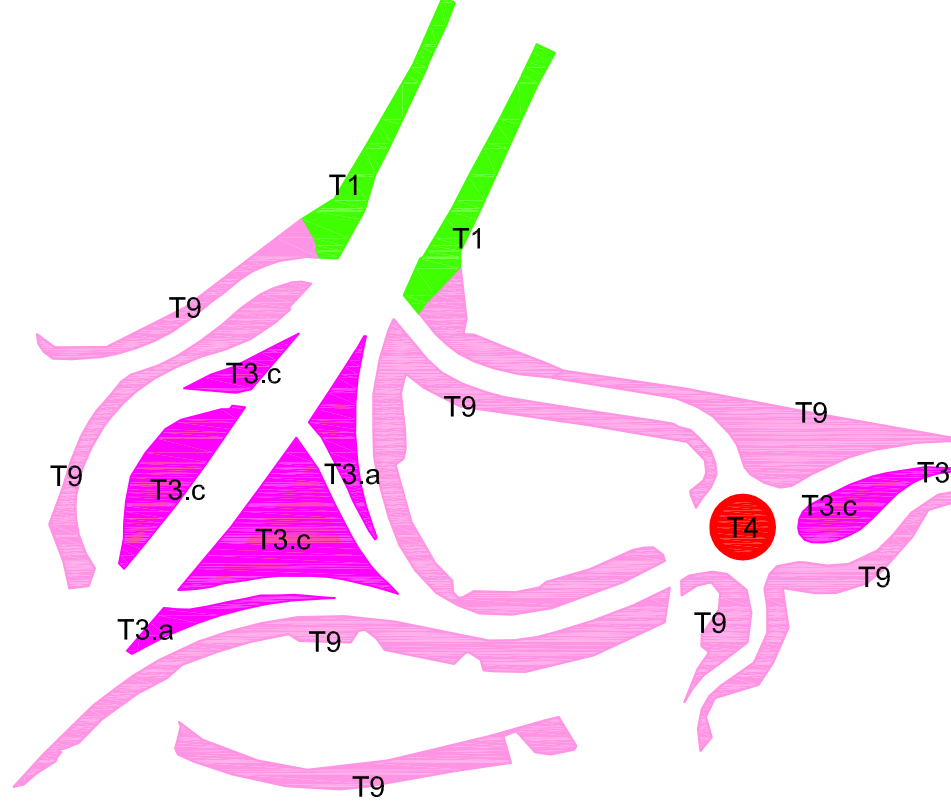
QUADRO DI UNIONE



SVINCOLO CALTANISSETTA SUD

TIPI DI INTERVENTO

- T1 Intervento di tipo 1 - Rinaturazione tratto in rilevato
- T2 Intervento di tipo 2 - Rinaturazione tratto in trincea
- T3.a Intervento di tipo 3.a - Sistemazione perimetrale delle aree intercluse di grandi superfici nell'ambito degli svincoli
- T3.b Intervento di tipo 3.b - Sistemazione zona centrale aree intercluse di grandi superfici nell'ambito degli svincoli
- T3.c Intervento di tipo 3.c - Sistemazione piccole aree intercluse nell'ambito degli svincoli
- T4 Intervento di tipo 4 - Sistemazione rotonde
- T5 Intervento di tipo 5 - Sistemazione aree ai lati dei viadotti
- T6 Intervento di tipo 6 - Rinaturazione corsi d'acqua (6.a-6.b)
- T7 Intervento di tipo 7 - Rinaturazione gallerie artificiali
- T8 Intervento di tipo 8 - Rinaturazione imbocco/sbocco galleria
- T9 Intervento di tipo 9 - Rinaturazione ai lati di rampe di entrata e uscita
- T10 Intervento di tipo 10 - Rinaturazione aree dismesse e di cantiere



* Per le distanze e gli interessi reali tra le piante fare riferimento alle tavole "Tipologiche e sestì di impianto"

ANAS S.p.A.
DIREZIONE CENTRALE PROGRAMMAZIONE PROGETTAZIONE

PA 12/09
CORRIDOIO PLURIMODALE TIRRENO - NORD EUROPA
ITINERARIO AGRIGENTO - CALTANISSETTA - A19
S.S. N° 640 "DI PORTO EMPEDOCLE"
AMMODERNAMENTO E ADEGUAMENTO ALLA CAT. B DEL D.M. 5.11.2001
Dal km 44+000 allo svincolo con l'A19

PROGETTO ESECUTIVO

Contraente Generale: **Empedocle 2** s.r.l.

INTERVENTI DI INSERIMENTO PAESAGGISTICO AMBIENTALE
OPERE A VERDE
Svincolo Caltanissetta-Sud - Planimetria opere a verde

Codice Unico Progetto (CUP) : F91B0900070001
Codice Elaborato: PA12_09 - E 276 VE203 OV03 VP7 026 C Scale: 1:1000

F									
D									
E									
C	Novembre 2011	Rif. Istruttoria prot. CDG-0141142-P del 19/10/11						M. LITI	P. PAGLINI
B	Luglio 2011	Revisori a seguito incontri con il committente							
A	Aprile 2011	Emissione							
REV.	DATA	DESCRIZIONE	REDATTO	VERIFICATO	APPROVATO	AUTORIZZATO			
Responsabile del procedimento: Ing. MAURIZIO ARAMINI									

Il Progettista: **ING. GIAN LUCA MENENI**
ORDINE DEGLI INGEGNERI DI FIRENZE N° 4533

Il Consulente Specialista: **ING. ALESSANDRO DINOFFO**
ORDINE DEGLI INGEGNERI DI FIRENZE N° 4533

Il Geologo: **Dot. Geol. D'ANGELO MAURIZIO**
ORDINE REGIONALE DEI GEOLOGI DELLA SICILIA N. 1807

Il Coordinatore per la sicurezza in fase di progetto: **Dot. ING. ALESSANDRO VITTIRO**
ORDINE INGEGNERI ROMA N. 14853

Il Direttore dei lavori: **Dot. ING. PEPPINO MARASIO**
ORDINE INGEGNERI ROMA N. 14447