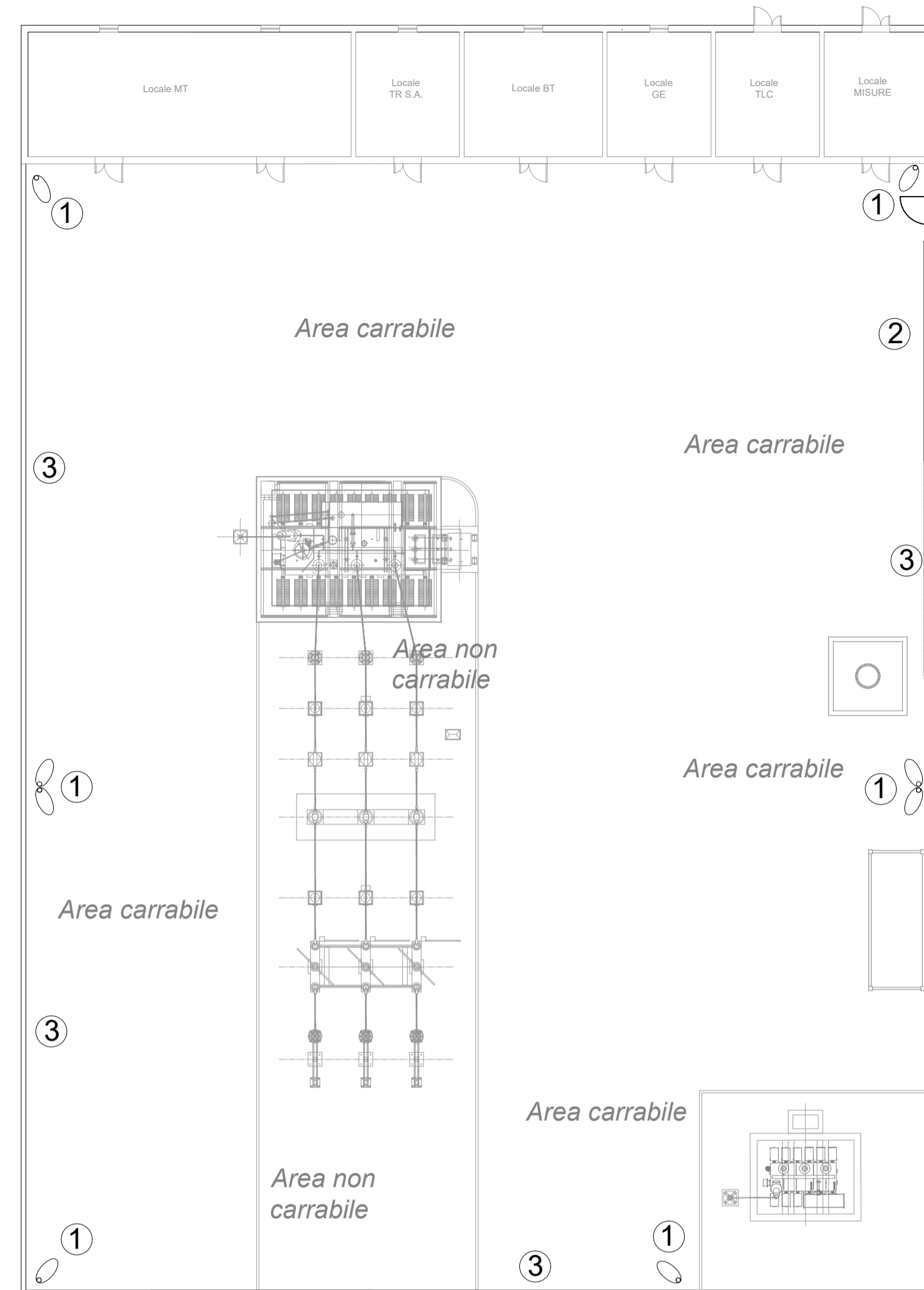
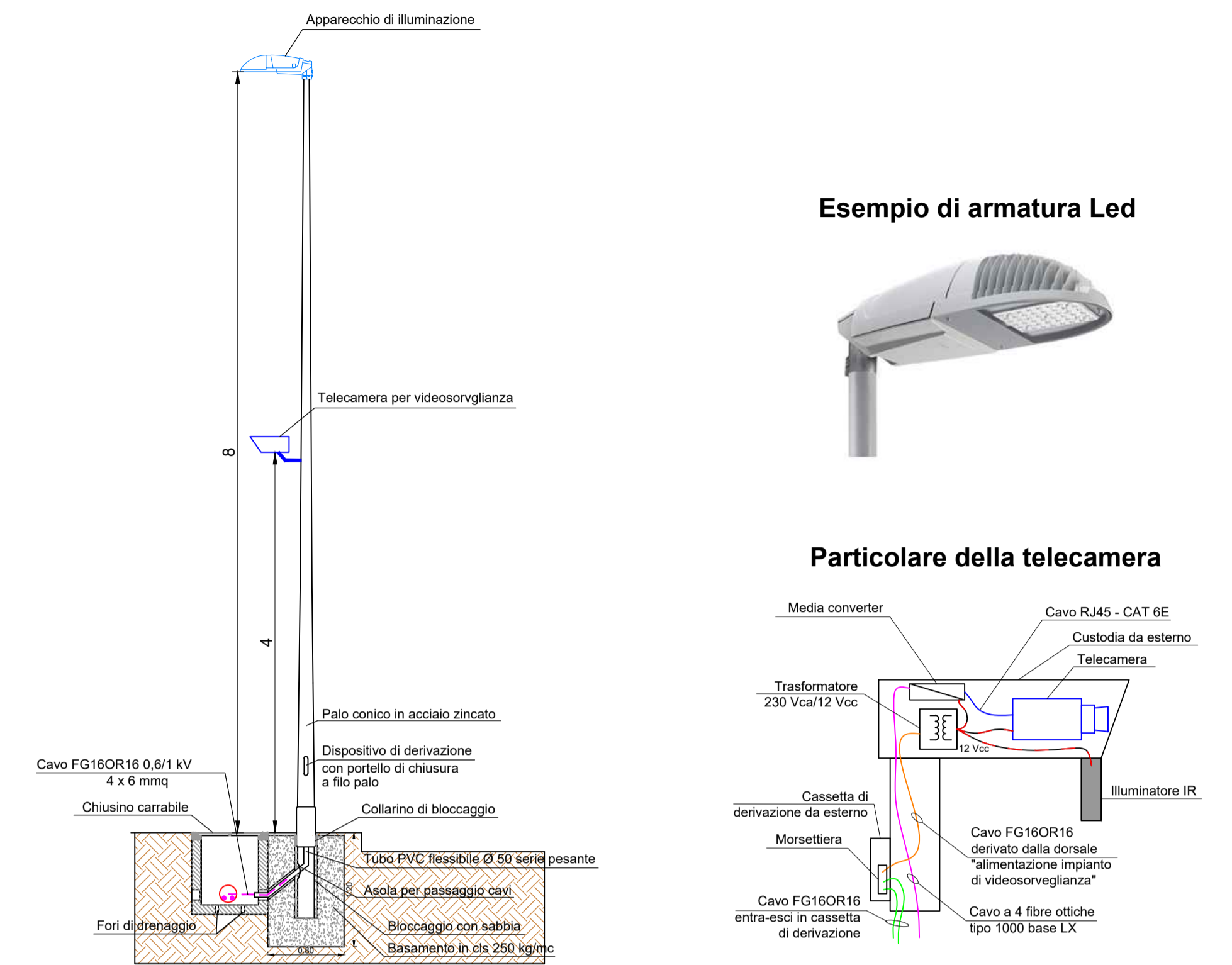


Pianta della SSE - scala 1:200



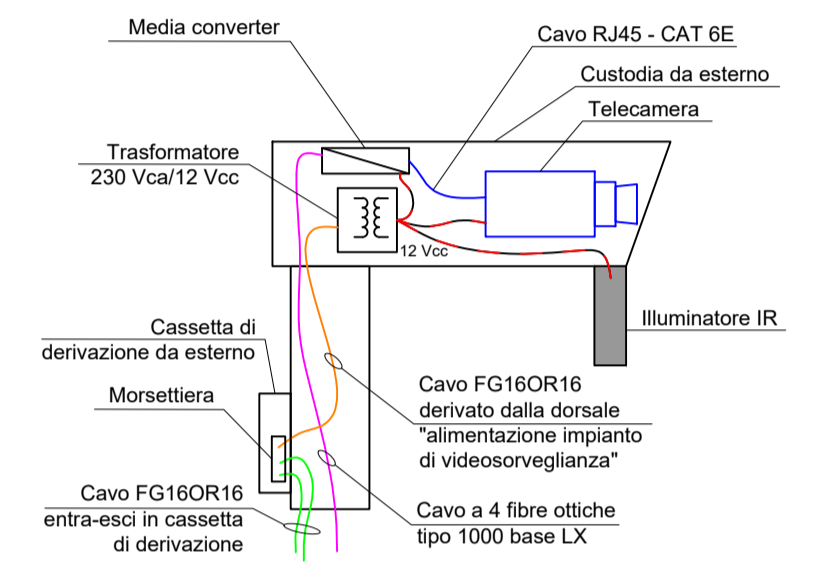
Particolare 1: Illuminazione e videosorveglianza - scala 1:50



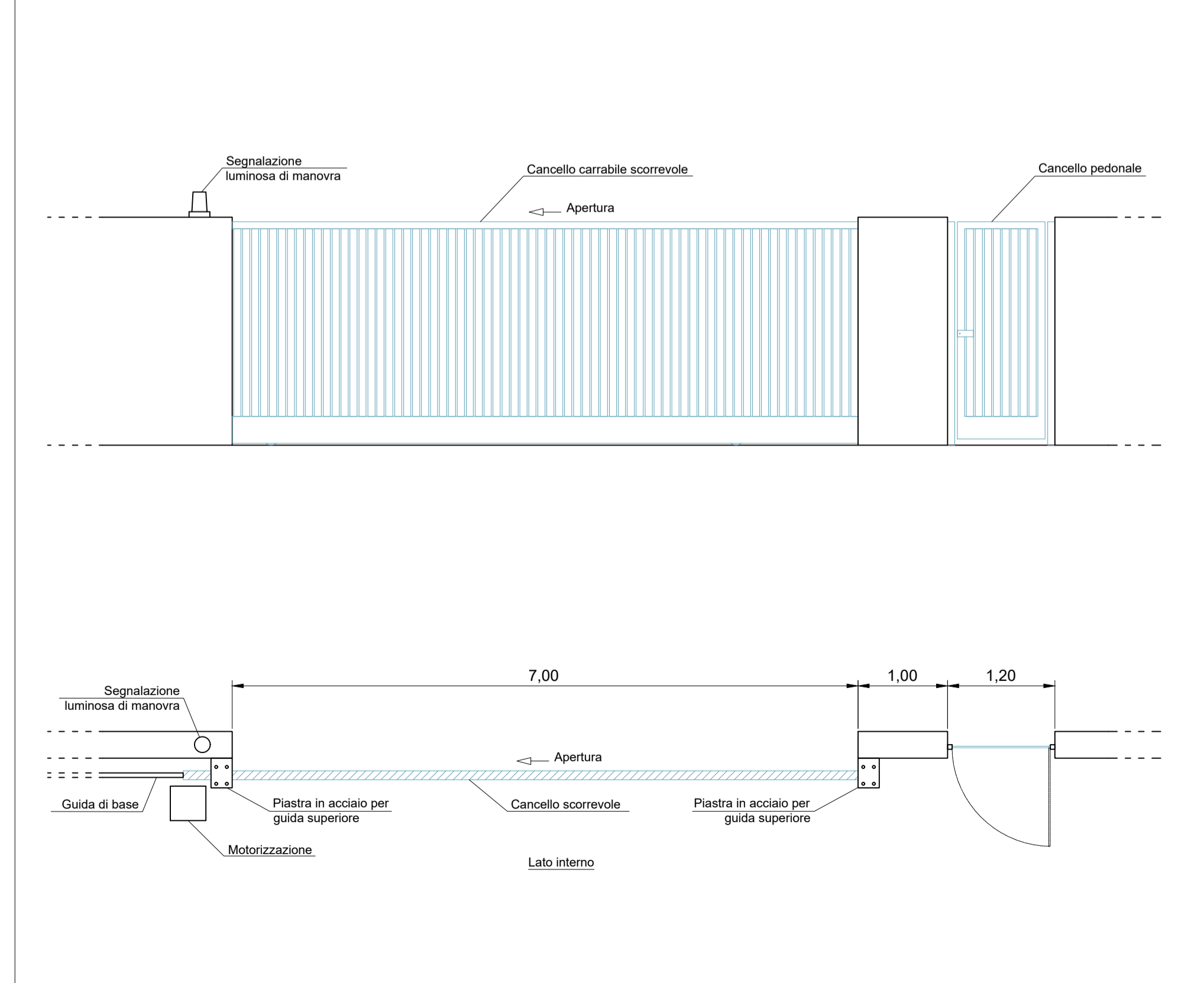
Esempio di armatura Led



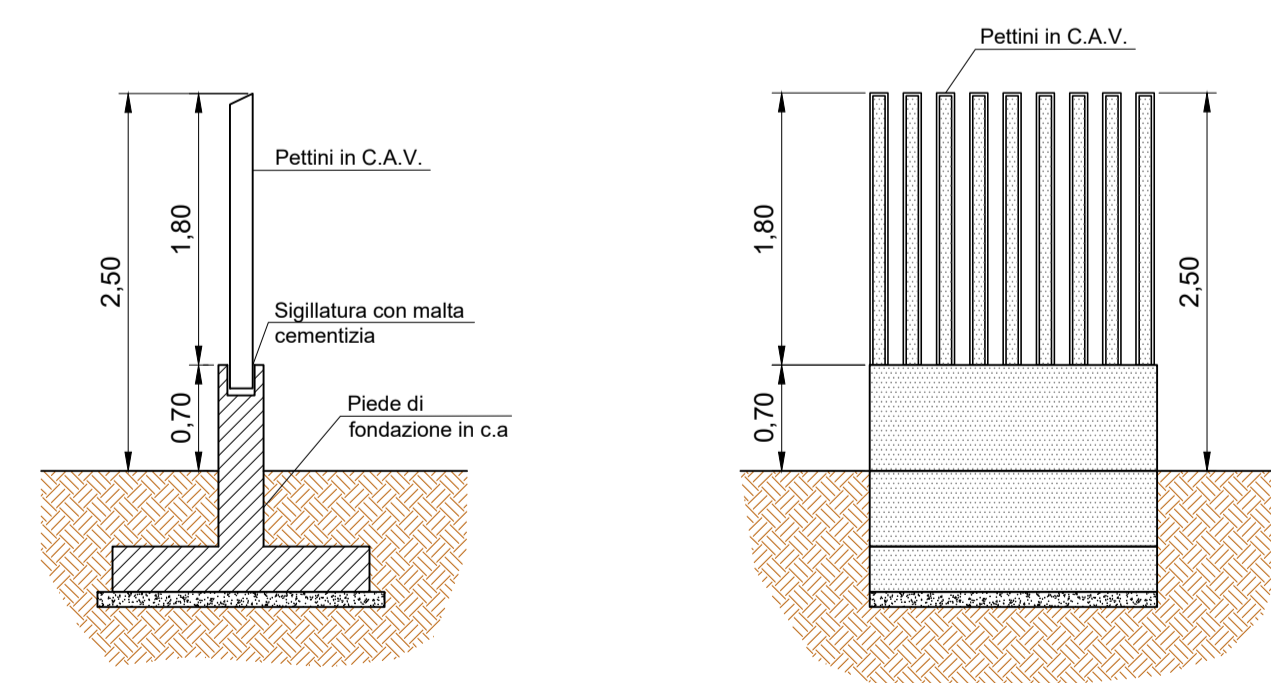
Particolare della telecamera



Particolare 2: Cannello pedonale e carrabile - Prospetto e sezione - scala 1:50



Particolare 3: Muro di recinzione - scala 1:50





REGIONE PUGLIA
Provincia di Foggia
COMUNE DI APRICENA



OGGETTO PROGETTO PER LA REALIZZAZIONE DI UN IMPIANTO EOLICO NEL COMUNE DI APRICENA IN LOCALITA' TRIFONE - SERRILLO

COMITENTE **WIND ENERGY APRICENA S.r.l.**
Via Caravaggio, 125 - 65125 Pescara (PE)
P.IVA: 02315340683

Codice Commessa PHEEDRA: 20_28_EO_APR

PROGETTAZIONE PHEEDRA S.r.l. Via Lago di Nemi, 90 20121 - Taranto Tel. 099 7722302 - Fax 099 9870285 e-mail: info@pheedra.it - web: www.pheedra.it

Dott. Ing. Angelo Micolucci

ORDINE INGEGNERI PROVINCIA TARANTO Sezione A
Dott. Ing. MICOLUCCI Angelo Setture Civile Ambientale Industriale Informazione n° 1851

1	Maggio 2021	PRIMA EMISSIONE		AM	VS
REV.	DATA	ATTIVITA'	REDATTO	VERIFICATO	APPROVATO

OGGETTO DELL'ELABORATO **PARTICOLARI COSTRUTTIVI**
Illuminazione, videosorveglianza, recinzione, cancello carrabile e cancello pedonale

FORMATO	SCALA	CODICE DOCUMENTO				NOME FILE	FOGLI
A1	-	SOC.	DISC.	TIPO DOC.	PROG.	REV.	
		APR	CIV	TAV	013c	01	APR-CIV-TAV-013c_01