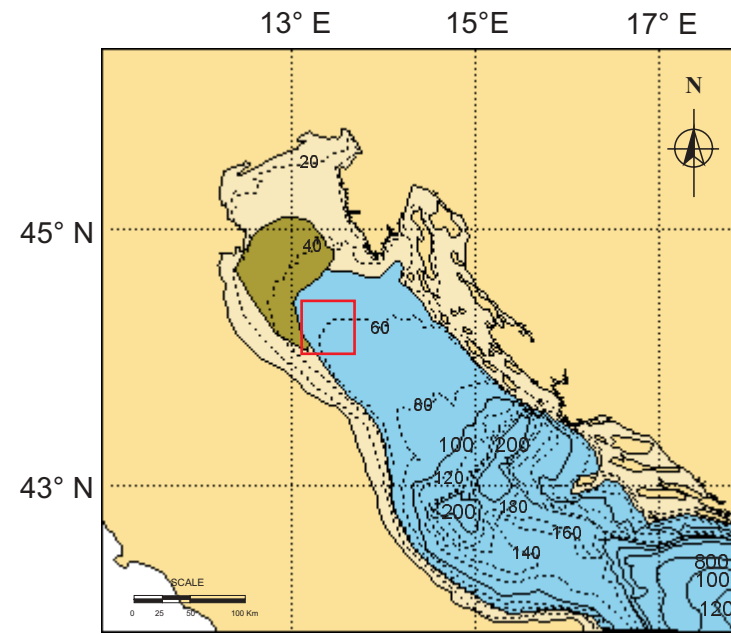
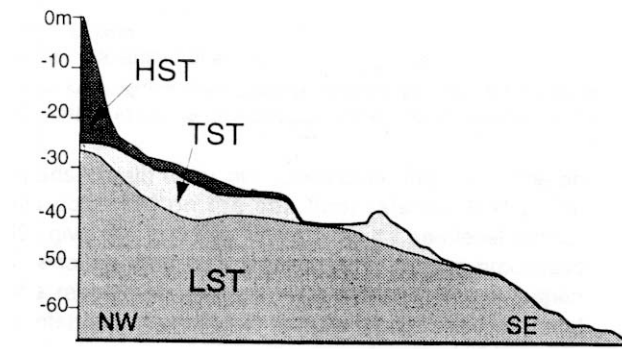


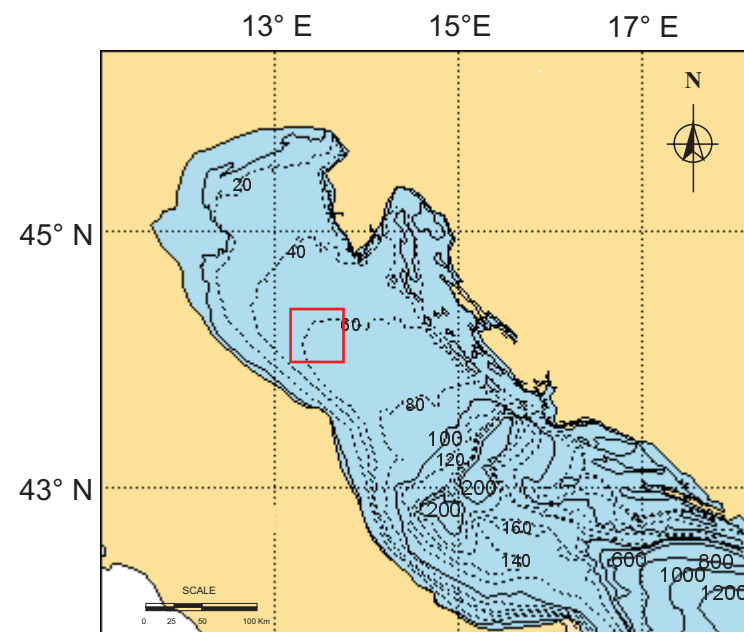
a) Estensione del mare e della terra emersa durante il Massimo Tardo Glaciale, 18000 anni



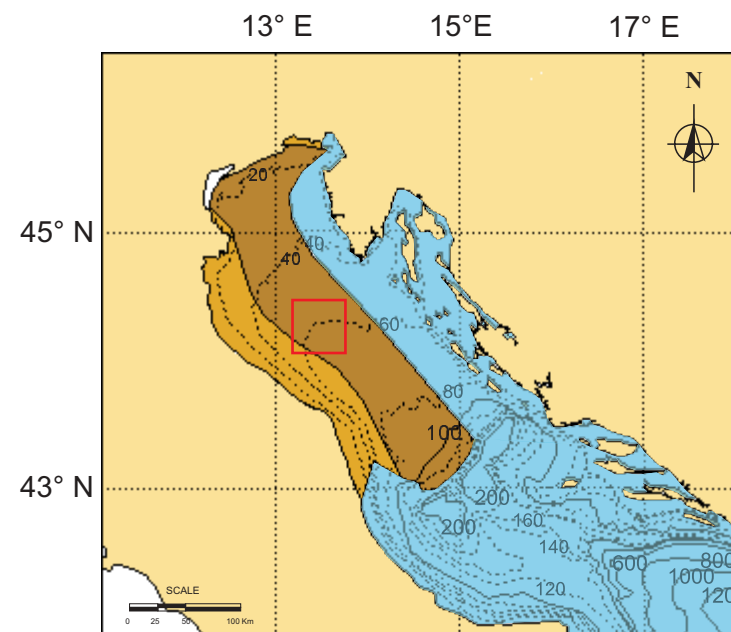
b) Estensione del Bacino, 10000 anni



e) Distribuzione dei sistemi all'interno della sequenza Tardo Quaternaria



c) Massima ingressione marina, 5000 anni



d) Sedimentazione Olocenica nel nord Adriatico. Una tipica sezione trasversale è riportata in e)

LEGENDA

- AREE EMERSE
- AREE SOMMERSE
- SISTEMA AD ESTUARIO BARRIERA - LAGUNA
- ASSENZA DI SEDIMENTAZIONE
- SEDIMENTAZIONE OLOCENICA
- HST SISTEMA DI STAZIONAMENTO ALTO
- TST SISTEMA TRASGRESSIVO
- LST SISTEMA DI STAZIONAMENTO BASSO
- AREA DI STUDIO

RIFERIMENTI

- a, b, c, e) CORREGGIARI ET AL., (1996)
- d) STEFANON, (1984)

TAVOLA 3.4

STUDIO DI IMPATTO  
AMBIENTALE  
PROGETTO DI COLTIVAZIONE  
CAMPO ANNAMARIA

EVOLUZIONE TARDO QUATERNARIA  
DELL'ADRIATICO CENTRO - SETTENTRIONALE