

ORDINE DEGLI INGEGNERI
DELLA PROV. DI TRENTO
dott.ing. **ROBERTO BOSETTI**
INSCRIZIONE ALBO N° 1027

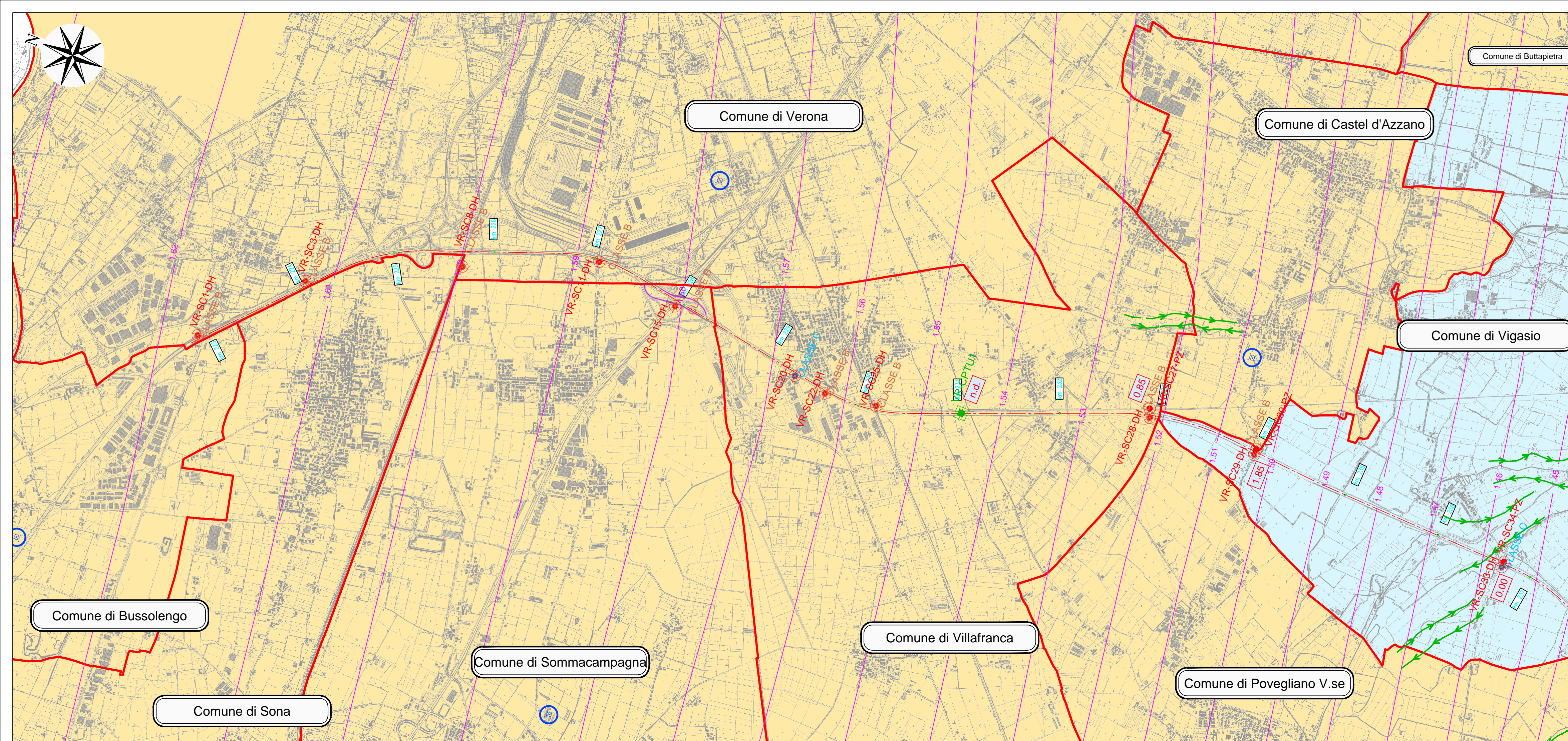
IL RESPONSABILE DEL PROCEDIMENTO
dott. ing. Roberto Bosetti

autostrada del brennero

PROGETTO DEFINITIVO PER LA REALIZZAZIONE
DELLA TERZA CORSIA NEL TRATTO COMPRESO
TRA VERONA NORD (KM 223) E L'INTERSEZIONE
CON L'AUTOSTRADA A1 (KM 314)

1	ELABORATI GENERALI
3.1.3.	STUDI SISMICI Regione Veneto Carta della pericolosità sismica

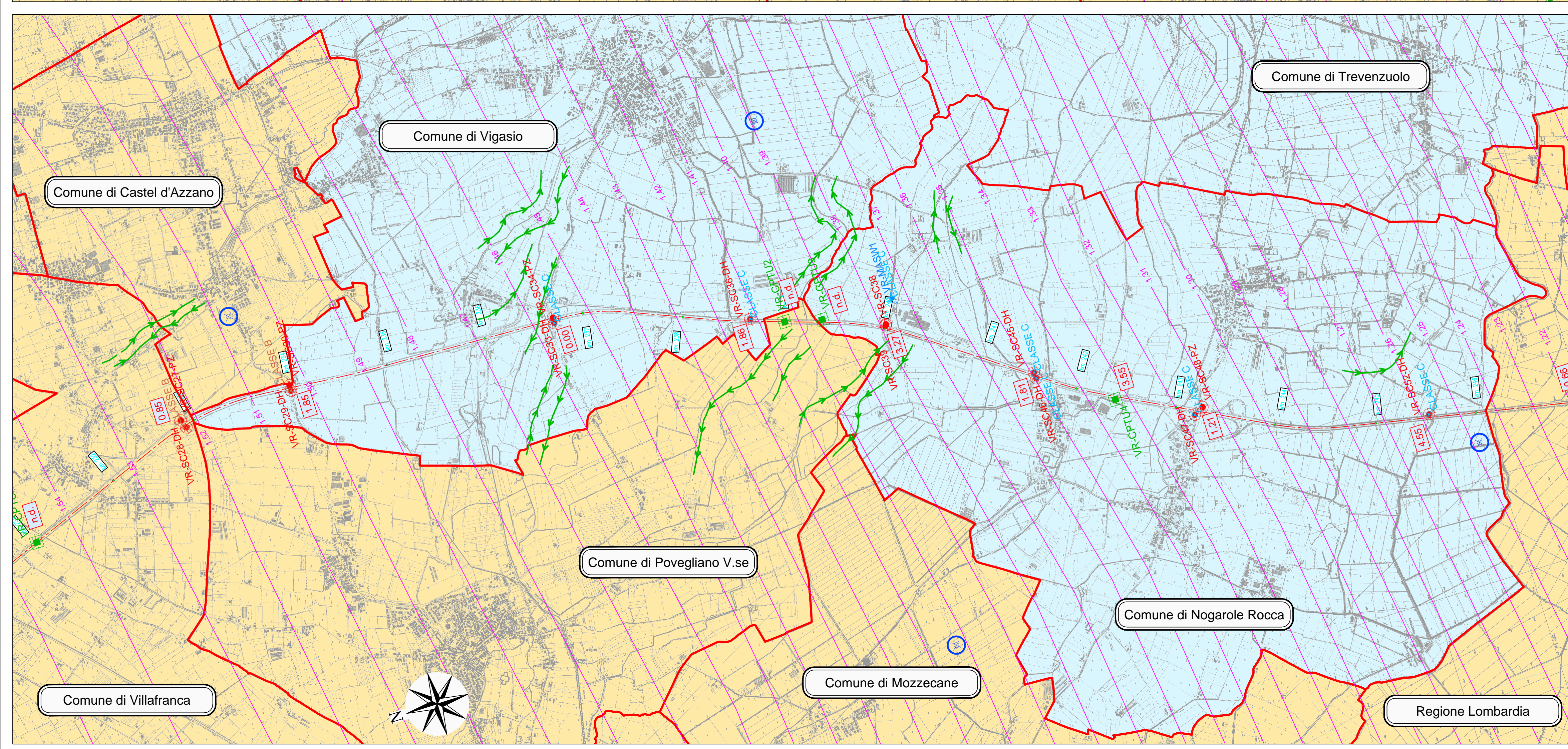
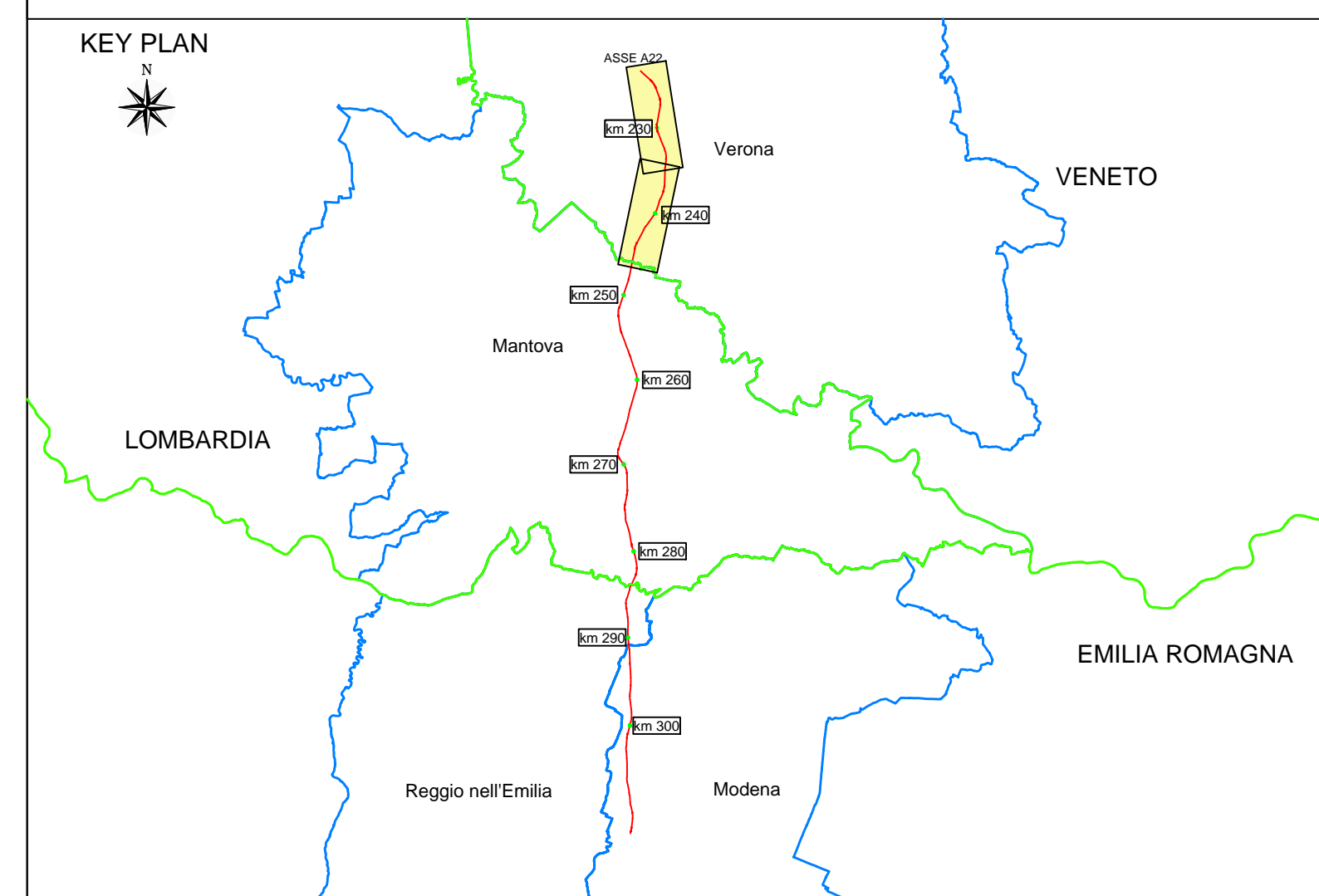
0	MAR. 2021	EMISSIONE	M. ZINI	M. TAMANINI	C. COSTA
REVISIONE:	DATA:	DESCRIZIONE:	REDAZIONE:	VERIFICA:	APPROVAZIONE:
DATA PROGETTO: LUGLIO 2009			DIREZIONE TECNICA GENERALE		IL DIRETTORE TECNICO GENERALE E PROGETTISTA: 
NUMERO PROGETTO: 31/09					



LEGENDA

- Contine comunale
- Elementi morfologici di pericolosità sismica
 - Traccia di paleoalveo
- PGA Allegato B delle NTC 2008
 - Isosismica (PGA per tempi di ritorno di 475 anni)
 - Punto reticolare sismico
- Classi sismiche cap.3.2.2 delle NTC 2008
 - CLASSE B
 - CLASSE C
- Indice potenziale di liquefazione

0.00	LPI	$\left\{ \begin{array}{l} 0.00 - 0.00 - \text{Rischio di liquefazione molto basso} \\ 0.00 - LPI < 5.00 - \text{Rischio di liquefazione basso} \\ 5.00 - LPI < 15.00 - \text{Rischio di liquefazione alto} \\ LPI > 15.00 - \text{Rischio di liquefazione molto alto} \end{array} \right.$
Zona 3	Indagini Sismiche	
Zona 4		
- Zone sismiche comuni ordinanza OPC n°3271 del 2003
 - Zona 3
 - Zona 4
- Indagini Sismiche
 - VR-SC1-DH Sondaggio c.c. attrezzato per prova Down-Hole
 - MASW1 Prova MASW
 - CPTU1 Prova pen. statica con punta elettrica e piezometro



A22 Autostrada del Brennero SpA
Brennerautobahn AG

Realizzazione della terza corsia nel tratto compreso tra Verona nord (km 223) e l'intersezione con l'autostrada A1 (km 314) PROGETTO ESECUTIVO

Studio sismico, con verifica a liquefazione e risposta sismica locale, relativo alle opere minori Tratto Regione Veneto

CARTA della PERICOLOSITA' SISMICA

Elaborato: **VEN-SI.3**
Scala: **1:25.000**

Il tecnico incaricato:
Dott. Geol. Alessandro Ferrari

APRILE 2017

Isritto all'Ordine dei Geologi dell'Emilia Romagna n° 1323
Sede legale : Viale Partigiani d'Italia, 18 - 43123 Parma
Partita IVA: 02606040349
Tel. 349 3510561
ferrari.geologia@gmail.com
www.ferrariageologia.it