

SOCIETA' PER AZIONI AUTOSTRADA DEL BRENNERO - TRENTO

ORDINE DEGLI INGEGNERI  
DELLA PROV. DI TRENTO

dott.ing. **ROBERTO BOSETTI**

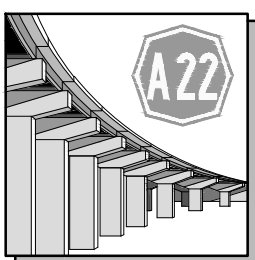
INSCRIZIONE ALBO N° 1027

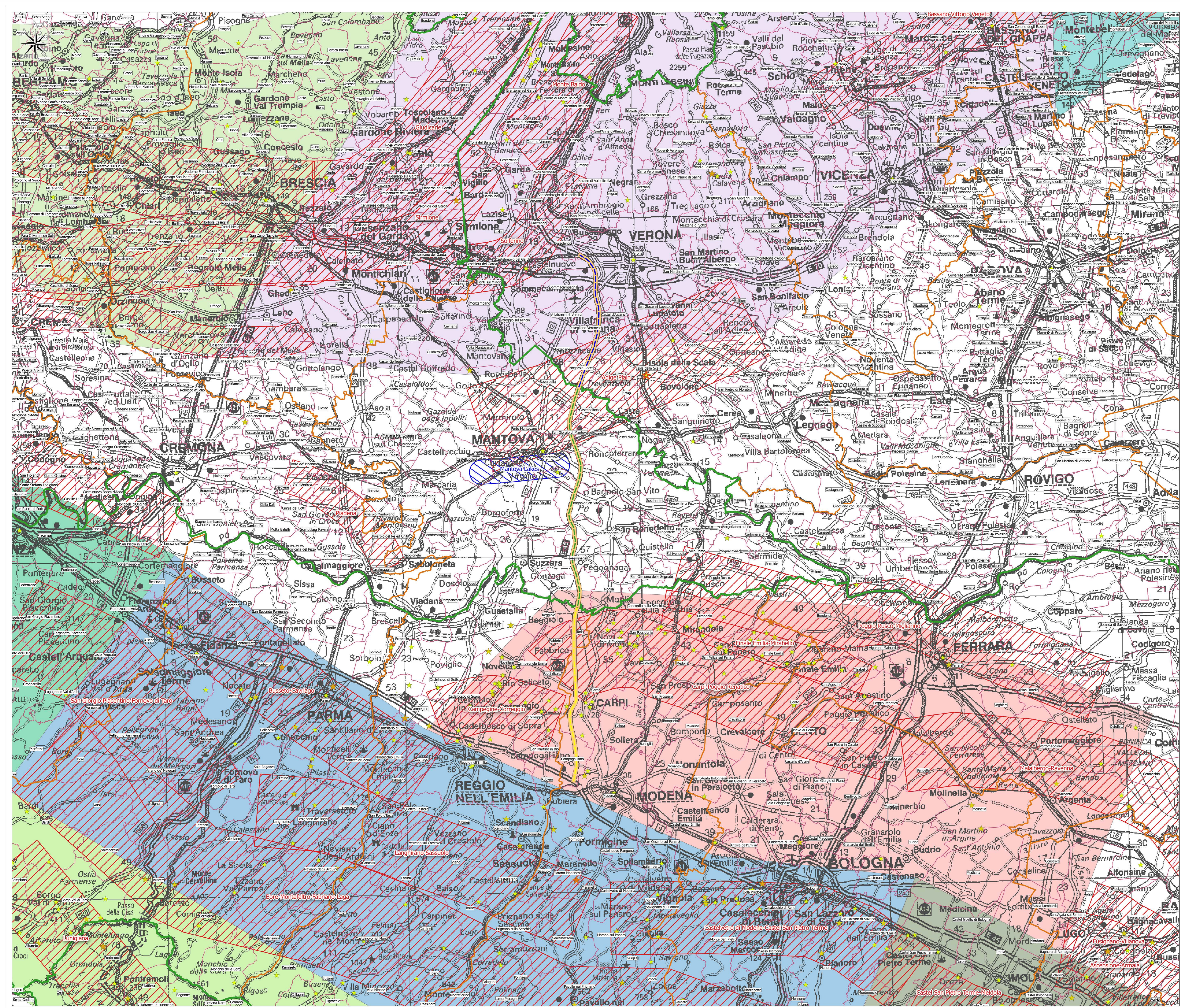
IL RESPONSABILE DEL PROCEDIMENTO  
dott. ing. Roberto Bosetti

# autostrada del brennero

PROGETTO DEFINITIVO PER LA REALIZZAZIONE  
DELLA TERZA CORSIA NEL TRATTO COMPRESO  
TRA VERONA NORD (KM 223) E L'INTERSEZIONE  
CON L'AUTOSTRADA A1 (KM 314)

1	ELABORATI GENERALI
3.2.2.	STUDI SISMICI Regione Lombardia Carta dei terremoti

0	MAR. 2021	EMISSIONE	M. ZINI	M. TAMANINI	C. COSTA
REVISIONE:	DATA:	DESCRIZIONE:	REDAZIONE:	VERIFICA:	APPROVAZIONE:
DATA PROGETTO: LUGLIO 2009		<p><b>DIREZIONE TECNICA GENERALE</b></p>	<p>IL DIRETTORE TECNICO GENERALE E PROGETTISTA:</p> <p>ORDINE DEGLI INGEGNERI DELLA PROV. DI BOLZANO Dott. ing. <b>CARLO COSTA</b> Nr. 891 INGENIEURKAMMER DER PROVINZ BOZEN</p>		
NUMERO PROGETTO: 31/09					



**LEGENDA**

- Confine Regionale
- Confine Provinciale
- Confine Comunale

Terremoti storici (dall'anno 1000 al 2015)  
archivio CPTI15

- ★ 3.0 - 5.0 Mw
- ★ 5.0 - 5.5 Mw
- ★ 5.5 - 6.0 Mw
- ★ 6.0 - 6.5 Mw
- ★ 6.5 - 7.0 Mw

Macrozone sismogenetiche (ZS9)

- 905
- 906
- 907
- 911
- 912
- 913
- 914
- 915

- Aree sismogenetiche composte
- Aree sismogenetiche incerte

Tracciato Autostradale

- Tracciato interessato dalla terza corsia
- Tracciato in Veneto
- Tracciato in Lombardia
- Tracciato in Emilia-Romagna

**Autostrada del Brennero SpA**  
 Brennerautobahn AG

**Realizzazione della terza corsia  
nel tratto compreso tra Verona nord (km 223)  
e l'intersezione con l'autostrada A1 (km 314)  
PROGETTO ESECUTIVO**

**Studio sismico, con verifica a liquefazione e risposta  
sismica locale, relativo alle opere minori  
Tratto Regione Lombardia**

---

CARTA DEI TERREMOTI

STUDIO SISMICO

Elaborato:  
**LOM-SI.2**  
Scala:  
**1:200.000**

Il tecnico incaricato:  
**Dot. Geol. Alessandro Ferrari**

Istituto di Ordine dei Geologi dell'Emilia Romagna n° 1323  
 Sede legale: Viale Partigiani 6/bis, 41123 Parma  
 Parma NA-0266040349  
 Tel. 349 3510561  
 ferrari.geologi@gmail.com  
 www.ferrari-geologia.it

**APRILE 2017**